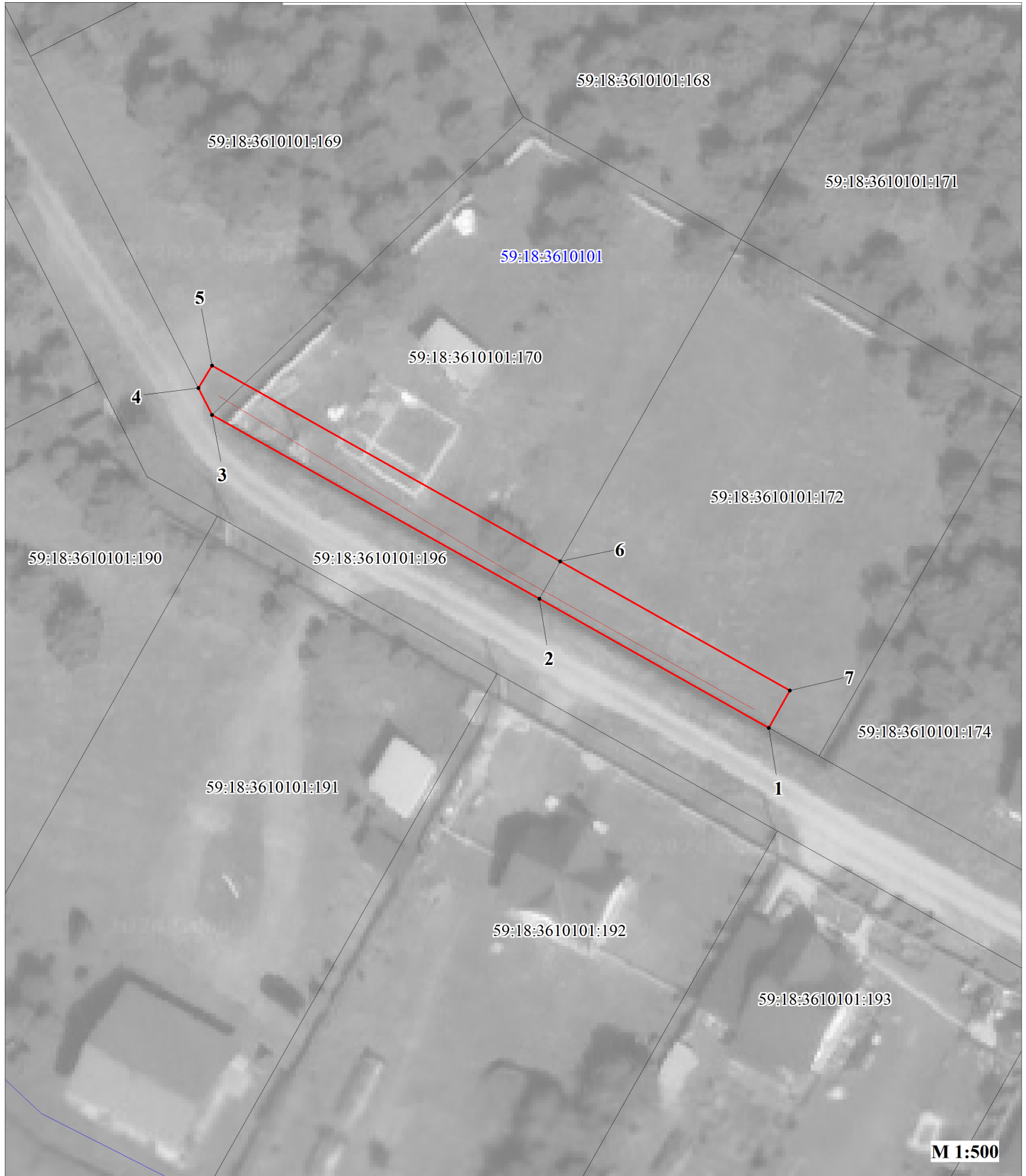



## Публичный сервитут

"Строительство ВЛ 0,4 кВ с установкой ПУ для электроснабжения деревни Заборье (4500091718)"

### Схема расположения границ публичного сервитута



#### Условные обозначения:

59:18:3610101	кадастровый номер квартала
59:18:3610101:170	кадастровый номер земельного участка, учтенного в ГКН
	граница земельного участка, учтенного в ГКН
	граница публичного сервитута
	граница кадастрового квартала
• 1	характерная точка границы
	проектируемая линия ВЛ 0,4 кВ

ОПИСАНИЕ МЕСТОПОЛОЖЕНИЯ ГРАНИЦ ПУБЛИЧНОГО СЕРВИТУТА «Строительство ВЛ 0,4 кВ с установкой ПУ для электроснабжения деревни Заборье (4500091718)» ПЕРМСКИЙ КРАЙ, ДОБРЯНСКИЙ ГОРОДСКОЙ ОКРУГ (НАИМЕНОВАНИЕ ОБЪЕКТА)				
Сведения о местоположении границ объекта				
1. Система координат <u>МСК-59. зона 2</u>				
2. Сведения о характерных точках границ объекта				
Обозначение характерны х точек границ	Координаты. м		Метод определения координат и средняя квадратическая погрешность положения характерной точки (M <sub>t</sub> ). м	Описание закреплен ия точки
	X	Y		
1	2	3	4	5
1	550043.89	2238451.96	Геодезический метод; Mt=0.1	-
2	550055.95	2238430.51	Геодезический метод; Mt=0.1	-
3	550073.14	2238399.93	Геодезический метод; Mt=0.1	-
4	550075.63	2238398.67	Геодезический метод; Mt=0.1	-
5	550077.72	2238399.94	Геодезический метод; Mt=0.1	-
6	550059.44	2238432.47	Геодезический метод; Mt=0.1	-
7	550047.38	2238453.92	Геодезический метод; Mt=0.1	-
1	550043.89	2238451.96	Геодезический метод; Mt=0.1	-