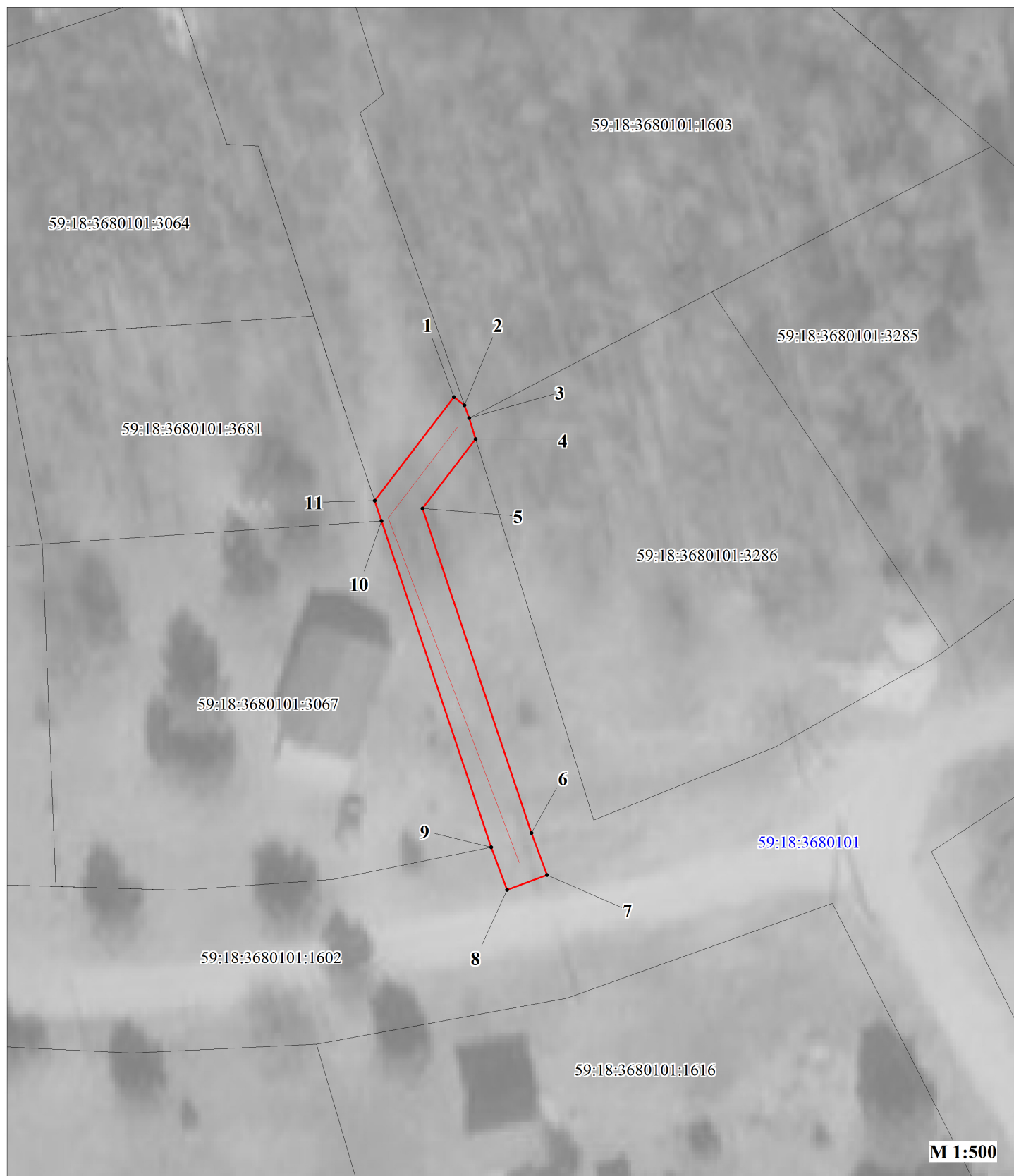


**Публичный сервитут  
"Строительство ВЛ 0,4 кВ с установкой ПУ  
для электроснабжения ООО "Совхоз Восток", Добрянский район (4500091844)"  
Схема расположения границ публичного сервитута**



**Условные обозначения:**

|                    |   |
|--------------------|---|
| 59:18:3680101      | кадастровый номер квартала                            |
| 59:18:3680101:3681 | кадастровый номер земельного участка, учтенного в ГКН |
|                    | граница земельного участка, учтенного в ГКН           |
|                    | граница публичного сервитута                          |
|                    | граница кадастрового квартала                         |
| • 1                | характерная точка границы                             |
|                    | проектируемая линия ВЛ 0,4 кВ                         |

| ОПИСАНИЕ МЕСТОПОЛОЖЕНИЯ ГРАНИЦ<br>ПУБЛИЧНОГО СЕРВИТУТА<br>«Строительство ВЛ 0,4 кВ с установкой ПУ для электроснабжения<br>ООО "Совхоз Восток", Добрянский район (4500091844)»<br>ПЕРМСКИЙ КРАЙ, ДОБРЯНСКИЙ ГОРОДСКОЙ ОКРУГ<br>(НАИМЕНОВАНИЕ ОБЪЕКТА) |               |            |  |                                   |
|---|---------------|------------|--|-----------------------------------|
| Сведения о местоположении границ объекта  |               |            |  |                                   |
| 1. Система координат <u>МСК-59, зона 2</u>  |               |            |  |                                   |
| 2. Сведения о характерных точках границ объекта   |               |            |  |                                   |
| Обозначение<br>характерны<br>х точек<br>границ  | Координаты. м |            | Метод определения координат и<br>средняя квадратическая<br>погрешность положения<br>характерной точки (M <sub>t</sub> ). м | Описание<br>закреплен<br>ия точки |
|   | X             | Y          |  |                                   |
| 1   | 2             | 3          | 4  | 5                                 |
| 1   | 532100.34     | 2252854.31 | Геодезический метод; M <sub>t</sub> =0.1   | -                                 |
| 2   | 532099.58     | 2252855.31 | Геодезический метод; M <sub>t</sub> =0.1   | -                                 |
| 3   | 532098.37     | 2252855.74 | Геодезический метод; M <sub>t</sub> =0.1   | -                                 |
| 4   | 532096.41     | 2252856.35 | Геодезический метод; M <sub>t</sub> =0.1   | -                                 |
| 5   | 532089.89     | 2252851.36 | Геодезический метод; M <sub>t</sub> =0.1   | -                                 |
| 6   | 532059.44     | 2252861.58 | Геодезический метод; M <sub>t</sub> =0.1   | -                                 |
| 7   | 532055.5      | 2252863.05 | Геодезический метод; M <sub>t</sub> =0.1   | -                                 |
| 8   | 532054.1      | 2252859.3  | Геодезический метод; M <sub>t</sub> =0.1   | -                                 |
| 9   | 532058.1      | 2252857.81 | Геодезический метод; M <sub>t</sub> =0.1   | -                                 |
| 10  | 532088.72     | 2252847.53 | Геодезический метод; M <sub>t</sub> =0.1   | -                                 |
| 11  | 532090.63     | 2252846.89 | Геодезический метод; M <sub>t</sub> =0.1   | -                                 |
| 1   | 532100.34     | 2252854.31 | Геодезический метод; M <sub>t</sub> =0.1   | -                                 |