

Схема расположения границ публичного сервитута

Объект: Газопровод-ввод до границы земельного участка по адресу: Пермский край, г.о. Добрянский, г. Добрянка, ул. Ветеринарная, д.5а-1 (под строительство газопровода давлением до 1,2 Мпа, для размещения которого не требуется разрешения на строительство)

Местоположение: Пермский край, г.о. Добрянский, г. Добрянка, ул. Ветеринарная

Площадь публичного

сервитута: 2071 кв.м. (в т.ч. 59:18:0010118:147 – 1438 кв.м.; 59:18:0010118:146 – 633 кв.м.)

Категория земель: земли населенных пунктов

Описание границ смежных землепользователей:
предоставлены на отдельном листе

Условные обозначения:

- 1 - Обозначение характерной точки проектной границы публичного сервитута
- 147 - Границы и номер земельного участка, сведения о которых внесены в ЕГРН
- 3У1 - Проектные границы публичного сервитута

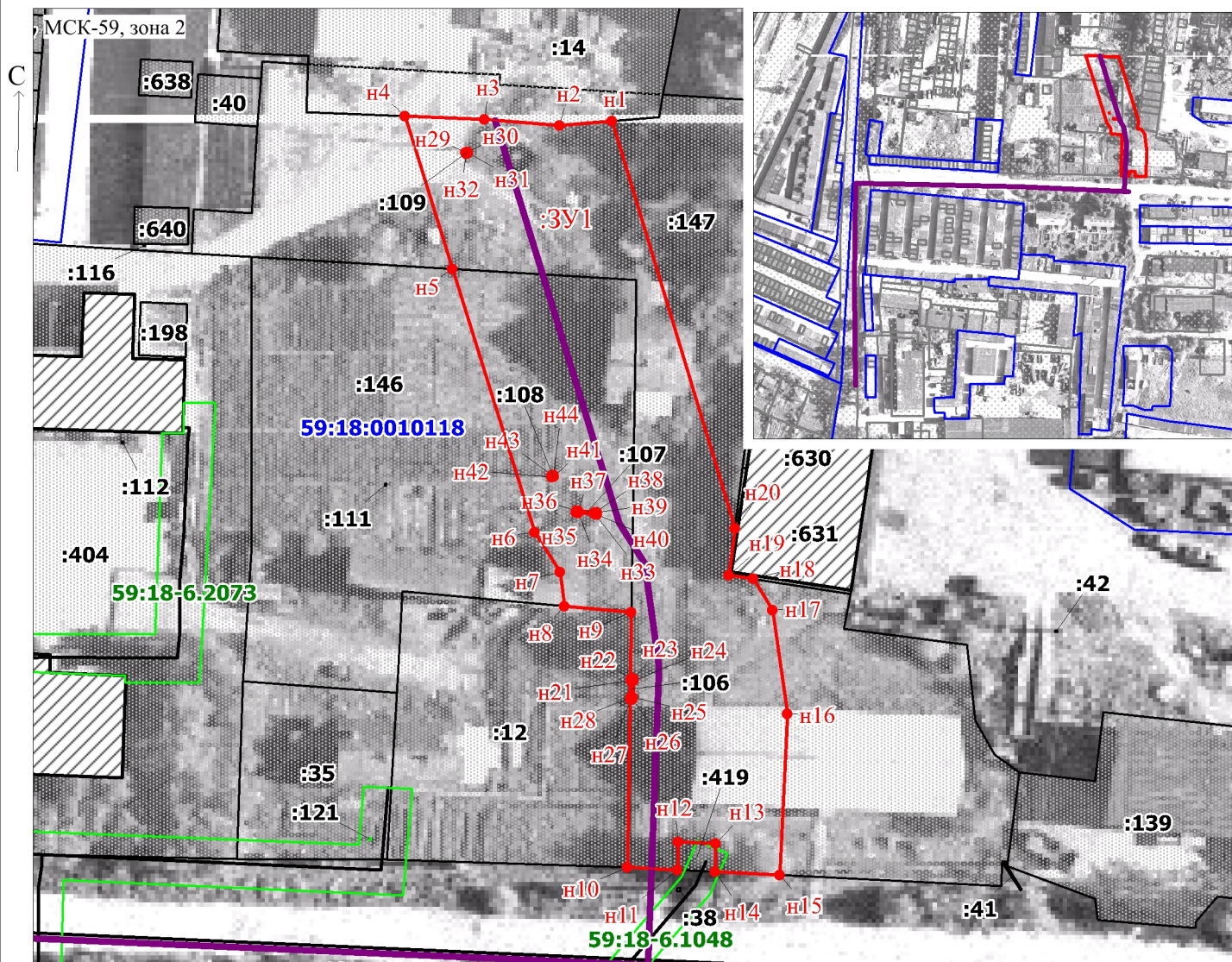
Каталог координат, м
Система координат: МСК-59, зона 2
Метод определения координат - Геодезический

№ точки границы	X	Y	Средняя квадратическая погрешность положения характерной точки (Mt), м
--------------------	---	---	--

предоставлены на отдельном листе

59:18:0010118 - Номер кадастрового квартала

- Проектное местоположение инженерного сооружения



Масштаб 1:800

Заявитель:

/ Киямова Д.Х.

(подпись, расшифровка подписи)

Сведения об образуемых земельных участках					
1. Сведения о характерных точках границ образуемого земельного участка			:ЗУ1 обозначение земельного участка		
Система координат <u>МСК-59, зона 2</u>			Зона N <u>2</u>		
Обозначение характерных точек границ	Координаты, м		Метод определения координат	Формулы, примененные для расчета средней квадратической погрешности определения координат характерной точки границ (Mt), с подставленными в такие формулы значениями и итоговые (вычисленные) значения Mt, м	Описание закрепления точки
	X	Y			
1	2	3	4	5	6
н1	569565.89	2242196.73	-	0.1	-
н2	569565.38	2242190.31	-	0.1	-
н3	569566.10	2242181.03	-	0.1	-
н4	569566.50	2242171.27	-	0.1	-
н5	569547.76	2242177.12	-	0.1	-
н6	569515.44	2242187.20	-	0.1	-
н7	569510.56	2242190.32	-	0.1	-
н8	569506.31	2242190.91	-	0.1	-
н9	569505.57	2242199.06	-	0.1	-
н10	569474.26	2242198.58	-	0.1	-
н11	569473.95	2242204.75	-	0.1	-
н12	569477.38	2242204.83	-	0.1	-
н13	569477.16	2242209.48	-	0.1	-
н14	569473.71	2242209.42	-	0.1	-
н15	569473.31	2242217.35	-	0.1	-
н16	569493.10	2242218.24	-	0.1	-
н17	569505.89	2242216.47	-	0.1	-
н18	569509.70	2242214.04	-	0.1	-
н19	569510.15	2242211.10	-	0.1	-
н20	569515.88	2242211.81	-	0.1	-
н1	569565.89	2242196.73	-	0.1	-
н21	569497.20	2242199.09	-	0.1	-
н22	569497.45	2242199.09	-	0.1	-
н23	569497.45	2242199.34	-	0.1	-
н24	569497.20	2242199.34	-	0.1	-
н25	569495.14	2242199.26	-	0.1	-
н26	569494.89	2242199.23	-	0.1	-
н27	569494.91	2242198.99	-	0.1	-
н28	569495.16	2242199.00	-	0.1	-
н21	569497.20	2242199.09	-	0.1	-
н29	569562.07	2242178.77	-	0.1	-
н30	569562.12	2242179.00	-	0.1	-
н31	569561.96	2242179.04	-	0.1	-
н32	569561.90	2242178.81	-	0.1	-
н29	569562.07	2242178.77	-	0.1	-
н33	569517.62	2242194.63	-	0.1	-
н34	569517.81	2242192.58	-	0.1	-

н35	569517.83	2242192.33	-	0.1	-
н36	569518.08	2242192.35	-	0.1	-
н37	569518.05	2242192.60	-	0.1	-
н38	569517.87	2242194.63	-	0.1	-
н39	569517.86	2242194.89	-	0.1	-
н40	569517.61	2242194.88	-	0.1	-
н33	569517.62	2242194.63	-	0.1	-
н41	569522.28	2242189.60	-	0.1	-
н42	569522.22	2242189.36	-	0.1	-
н43	569522.39	2242189.32	-	0.1	-
н44	569522.44	2242189.56	-	0.1	-
н41	569522.28	2242189.60	-	0.1	-

Описание границ смежных землепользователей:

От точки н1 до точки н4 - земельный участок с кадастровым номером 59:18:0010118:14

От точки н4 до точки н5 - земельный участок с кадастровым номером 59:18:0010118:147

От точки н5 до точки н8 - земельный участок с кадастровым номером 59:18:0010118:146

От точки н8 до точки н10 - земельный участок с кадастровым номером 59:18:0010118:12

От точки н10 до точки н11 - земли общего пользования

От точки н11 до точки н14 - земельный участок с кадастровым номером 59:18:0010118:419

От точки н14 до точки н15 - земли общего пользования

От точки н15 до точки н18 - земельный участок с кадастровым номером 59:18:0010118:147

От точки н18 до точки н20 - земельный участок с кадастровым номером 59:18:0010118:631

От точки н20 до точки н1 - земельный участок с кадастровым номером 59:18:0010118:147

От точки н21 до точки н21 - земельный участок с кадастровым номером 59:18:0010118:106

От точки н29 до точки н29 - земельный участок с кадастровым номером 59:18:0010118:109

От точки н33 до точки н33 - земельный участок с кадастровым номером 59:18:0010118:107

От точки н41 до точки н41 - земельный участок с кадастровым номером 59:18:0010118:108