

Сообщение

о возможном установлении публичного сервитута

№ 14/2024

В соответствии со статьей 39.42 Земельного кодекса Российской Федерации администрация Добрянского городского округа информирует о возможном установлении публичного сервитута:

№	Адрес или местоположение земельного участка, кадастровый номер: <i>Пермский край, Добрянский городской округ</i>	Цель, для которой устанавливается публичный сервитут
1	д. Залесная, 59:18:3630101:4983	Строительство ВЛ 0,4 кВ с установкой ПУ для электроснабжения д. Залесная, Добрянский г.о. (4500087981)
2	д. Залесная, 59:18:3630101:4984	
3	59:18:3630101:277	
4	ур. "Лисий хвост", 59:18:3680101:804	Строительство СТП 10/0,4 кВ, КВЛ 10 кВ, ВЛ 0,4 кВ с установкой ПУ для электроснабжения объекта для садоводства по адресу: Пермский край, г. Добрянка, Краснослудское с/п, ООО «Совхоз Восток», урочище «Лисий хвост» (4500070184)

* согласно схеме расположения границ публичного сервитута (полная информация размещена на сайте администрации Добрянского городского округа www.dobryaion.ru (раздел «Муниципальное имущество и земельные ресурсы», подраздел «Земельные ресурсы», «Информация о возможном установлении публичного сервитута»), а также в информационно-телекоммуникационной сети Интернет с доменным именем dobr-gravo.ru (раздел «Разное», подраздел «Земельные ресурсы»).

Заинтересованные лица могут ознакомиться с поступившим ходатайством об установлении публичного сервитута и прилагаемой к нему схемой расположения границ публичного сервитута в Муниципальном казенном учреждении «Добрянский городской информационный центр» по адресу: Пермский край, г. Добрянка, ул. 8 Марта, д. 13, с 8-30 до 13-00 и с 13-48 до 17-30 часов.

Подать заявления об учете прав на земельные участки, в отношении которых поступило ходатайство об установлении публичного сервитута, можно в администрации Добрянского городского округа, по адресу: Пермский край, г. Добрянка, ул. Советская, д. 14, каб. 305.

Срок приема заявлений в течении 15 дней с даты опубликования сообщения, с 8-30 до 13-00 и с 13-48 до 17-30 часов, по пятницам до 16-30 часов (кроме выходных и праздничных дней).

Правообладатели земельных участков, подавшие заявления по истечении указанного срока, несут риски невозможности обеспечения их прав в связи с отсутствием информации о таких лицах и их правах на земельные участки.

Схема расположения границ публичного сервитута

Объект: Строительство СТП 10/0,4 кВ, КВЛ 10 кВ, ВЛ 0,4 кВ с установкой ПУ для электроснабжения объекта для садоводства по адресу: Пермский край, г. Добрянка, Краснослудское с/п, ООО «Совхоз Веходы», урочище «Лисий хвост» (4500070184)

Местоположение: Пермский край, Добрянский район, Краснослудское с/п, ООО "Совхоз Веходы", "Лисий хвост" (59:18:3680101:804)

Площадь земель или части земельного участка, кв.м. : 265



№№ точек	X	Y
1	531 308.32	2 252 456.55
2	531 310.98	2 252 459.54
3	531 305.40	2 252 464.50
4	531 287.22	2 252 465.05
5	531 284.64	2 252 467.36
6	531 284.25	2 252 461.69
7	531 303.86	2 252 460.51
1	531 308.32	2 252 456.55
-	-	-
8	531269.44	2252483.48
9	531274.87	2252488.71
10	531280.56	2252511.48
11	531286.07	2252522.19
12	531283.11	2252525.18
13	531276.79	2252512.90

Условные обозначения:

- граница публичного сервитута
- граница земельного участка, сведения которого внесены в ЕГРН
- - - - - проектное местоположение инженерного сооружения
- 59:18:3680101** обозначение кадастрового квартала
- 59:18:3680101:804** обозначение кадастрового номера земельного участка

Масштаб 1:600

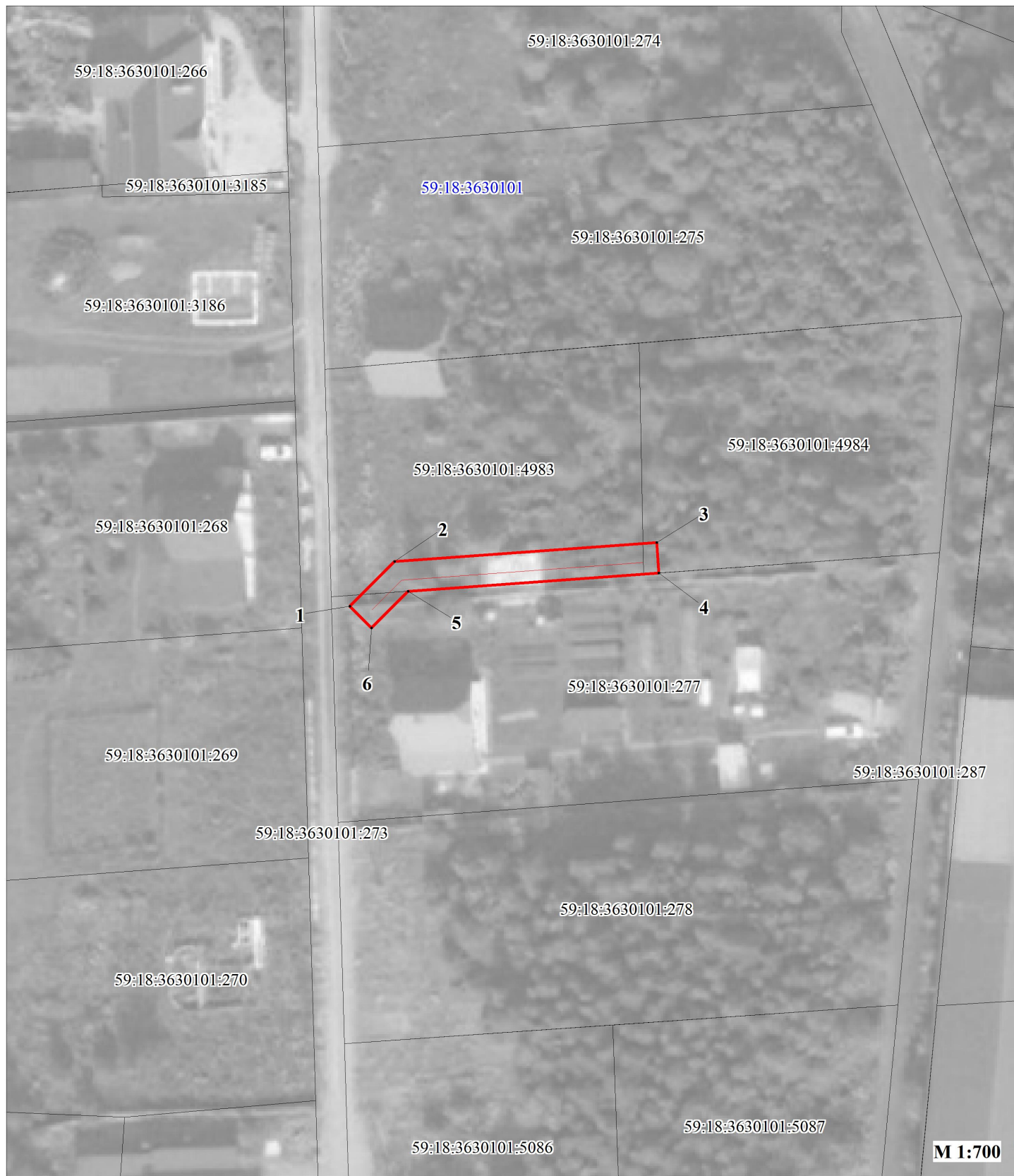
Система координат МСК-59, зона 2

Метод определения координат: Метод спутниковых геодезических измерений (определений)




средняя квадратическая погрешность положения характерных точек (Mt)- 0.10 м

**Публичный сервитут
"Строительство ВЛ 0,4 кВ с установкой ПУ для электроснабжения д. Залесная,
Добрянский г.о. (4500087981)"**

Схема расположения границ публичного сервитута



Условные обозначения:

- | | |
|---|---|
| 59:18:3630101 | кадастровый номер квартала |
| 59:18:3630101:4983 | кадастровый номер земельного участка, учтенного в ГКН |
|  | граница земельного участка, учтенного в ГКН |
| | граница публичного сервитута |
|  | граница кадастрового квартала |
|  | характерная точка границы |
| | проектируемая линия ВЛ 0,4 кВ |

**ОПИСАНИЕ МЕСТОПОЛОЖЕНИЯ ГРАНИЦ
ПУБЛИЧНОГО СЕРВИТУТА
«Строительство ВЛ 0,4 кВ с установкой ПУ для электроснабжения
д. Залесная, Добрянский г.о. (4500087981)»
ПЕРМСКИЙ КРАЙ, ДОБРЯНСКИЙ ГОРОДСКОЙ ОКРУГ
(НАИМЕНОВАНИЕ ОБЪЕКТА)**

Сведения о местоположении границ объекта

1. Система координат МСК-59, зона 2

2. Сведения о характерных точках границ объекта

Обозначение характерны х точек границ	Координаты. м		Метод определения координат и средняя квадратическая погрешность положения характерной точки (M _t). м	Описание закреплен ия точки
	X	Y		
1	2	3	4	5
1	538894.13	2241144.85	Геодезический метод; Mt=0.1	-
2	538899.98	2241150.70	Геодезический метод; Mt=0.1	-
3	538902.47	2241185.10	Геодезический метод; Mt=0.1	-
4	538898.48	2241185.38	Геодезический метод; Mt=0.1	-
5	538896.10	2241152.48	Геодезический метод; Mt=0.1	-
6	538891.30	2241147.68	Геодезический метод; Mt=0.1	-
1	538894.13	2241144.85	Геодезический метод; Mt=0.1	-