



АДМИНИСТРАЦИЯ
ДОБРЯНСКОГО ГОРОДСКОГО ОКРУГА

ПОСТАНОВЛЕНИЕ

16.02.2023

№ 383

г.Добрянка

**Об установлении
публичного сервитута**

В соответствии со статьей 23, главой V.7 Земельного кодекса Российской Федерации, статьей 3.3, частями 3, 4 статьи 3.6 Федерального закона Российской Федерации от 25 октября 2001 г. № 137-ФЗ «О введении в действие Земельного кодекса Российской Федерации», Постановлением Правительства Российской Федерации от 24 февраля 2009 г. № 160 «О порядке установления охранных зон объектов электросетевого хозяйства и особых условий использования земельных участков, расположенных в границах таких зон», Уставом Добрянского городского округа, пунктом 3.4 Положения об управлении имущественных и земельных отношений администрации Добрянского городского округа, утвержденного решением Думы Добрянского городского округа от 19 декабря 2019 г. № 90, рассмотрев представленные документы, ходатайство об установлении публичного сервитута открытого акционерного общества «Межрегиональная распределительная сетевая компания Урала» (далее – ОАО «МРСК Урала») от 16 января 2023 г. № 265-01-01-75-88, учитывая отсутствие заявлений иных правообладателей земельных участков в период публикации сообщения № 9/2023 о возможном установлении публичного сервитута, администрация округа **ПОСТАНОВЛЯЕТ:**

1. Утвердить границы публичного сервитута общей площадью 25174 кв. м, согласно прилагаемой схеме расположения границ публичного сервитута, на землях, находящихся в государственной собственности, и частях земельных участков, указанных в приложении к настоящему постановлению.

2. Установить публичный сервитут на основании ходатайства ОАО «МРСК Урала» (620026, Свердловская обл., г. Екатеринбург, ул. Мамина-Сибиряка, д. 140, ОГРН 1056604000970, ИНН 6671163413), общей площадью 25174 кв. м, на землях, находящихся в государственной собственности, и частях земельных участков, согласно приложению к настоящему постановлению, в целях размещения ВЛ-0,4кВ от ТП-10095

фидер №1, входящая в состав электросетевого комплекса «Полазна», ВЛ-0,4кВ, входящая в состав технологического комплекса КТП, ВЛ-6кВ, ВЛ-0,4кВ для электроснабжения 11 объектов по адресу: Пермский край, Добрянский район, Краснослудское с/п, ООО «Совхоз Востоды», вблизи ст. Пальники, ВЛ-0,4кВ для электроснабжения объекта для садоводства по адресу: Пермский край, Добрянский район, Краснослудское с/п, ООО «Совхоз Востоды», урочище «Королево», кад.№59:18:3630101:3237 (Седов Д.В.), ВЛ 0,4кВ Ф.1 от ТП-10095, ВЛ 0,4кВ Ф.1 от ТП-10373, ВЛ-0,4кВ Ф.1 от ТП-10393, ВЛ 0,4кВ Ф.2 от ТП-10131, ВЛ-0,4кВ ф.1 от КТП №10408, ВЛ-0,4кВ ф.№2 оп.13-оп.13.3 от ТП-10373, ВЛ-0,4кВ ф.№2 оп.13-оп.15 от ТП-10131, ВЛ-0,4кВ ф.№2 оп.3.3 - 3.3-2 от ТП-10095, ВЛ-0,4 кВ ф.№3 оп.10-4-оп.10-5.1, оп.10-5-оп.10-7 от ТП-10131, ВЛ-0,4кВ ф.3 (от оп.№12-6 по №12-10) от ТП-10131, ВЛ 0,4кВ ф.1 (от оп.№21.6 по №21.7) от ТП-10373, ВЛ 0,4кВ ф.1 (от оп.№21 по №21.6) от ТП-10373, ВЛ-0,4кВ ф.2 (от оп.№6.9 по №6.9/2) от ТП-10095, сроком на 49 лет.

3. ОАО «МРСК Урала» в установленном законом порядке после прекращения действия публичного сервитута привести земли и части земельных участков, обремененные публичным сервитутом, согласно приложению к настоящему постановлению, в состояние, пригодное для их использования в соответствии с видами разрешенного использования.

4. ОАО «МРСК Урала» вправе:

4.1. приступить к осуществлению публичного сервитута со дня внесения сведений о нем в Единый государственный реестр недвижимости;

4.2. в установленных границах публичного сервитута осуществлять, в соответствии с требованиями законодательства Российской Федерации, деятельность для обеспечения которой, установлен публичный сервитут;

4.3. до окончания срока публичного сервитута обратиться с ходатайством об установлении публичного сервитута на новый срок.

5. Управлению имущественных и земельных отношений администрации Добрянского городского округа в установленном законом порядке обеспечить:

5.1. размещение настоящего постановления на официальном сайте правовой информации Добрянского городского округа в информационно-телекоммуникационной сети Интернет с доменным именем dobr-pravo.ru;

5.2. направление копии настоящего постановления в федеральный орган исполнительной власти, уполномоченный Правительством Российской Федерации на осуществление государственного кадастрового учета, ведение Единого государственного реестра недвижимости и предоставление сведений;

5.3. направление заявителю копии настоящего постановления, сведений о лицах, являющихся правообладателями земельных участков, обремененных публичным сервитутом, согласно приложению к настоящему постановлению.

6. Контроль за исполнением постановления возложить на первого заместителя главы администрации Добрянского городского округа.

Временно исполняющий полномочия
главы городского округа –
главы администрации
Добрянского городского округа



Н.Н. Поздеев

Приложение
к постановлению администрации
Добрянского городского округа
от 16.02.2023 № 383

№ п/п	Кадастровый номер земельного участка	Адрес или местоположение земельного участка
1	59:18:3630101:3209	Пермский край, Добрянский г.о., ООО «Совхоз Востоды», в урочище «Королево»
2	59:18:0450101:25	Пермский край, Добрянский г.о., д. Городище, ул. Центральная, з/у 58
3	59:18:0450101:82	Пермский край, Добрянский г.о., д. Городище
4	59:18:0450101:477	Пермский край, Добрянский г.о., д. Городище
5	59:18:0450101:189	Пермский край, Добрянский г.о., д. Городище
6	59:18:0450101:183	Пермский край, Добрянский г.о., д. Городище
7	59:18:0450101:184	Пермский край, Добрянский г.о., д. Городище
8	59:18:0450101:1	Пермский край, Добрянский г.о., д. Городище
9	59:18:0450101:163	Пермский край, Добрянский г.о., д. Городище
10	59:18:0450101:96	Пермский край, Добрянский г.о., д. Городище
11	59:18:0450101:63	Пермский край, Добрянский г.о., д. Городище
12	59:18:0450101:47	Пермский край, Добрянский г.о., д. Городище, ул. Дачная, з/у 3
13	59:18:0450101:53	Пермский край, Добрянский г.о., д. Городище
14	59:18:0450101:71	Пермский край, Добрянский г.о., д. Городище, участок № 8
15	59:18:3630101:2050	Пермский край, Добрянский г.о., ООО «Совхоз Востоды», ур. «Королево»

№ п/п	Кадастровый номер земельного участка	Адрес или местоположение земельного участка
16	59:18:0450101:480	Пермский край, Добрянский г.о., д. Городище
17	59:18:0450101:635	Пермский край, Добрянский г.о., д. Городище, ул. Центральная, з/у 51
18	59:18:3630101:4844	Пермский край, Добрянский г.о., д. Городище, ул. Широкая, з/у 1
19	59:18:3630101:4855	Пермский край, Добрянский г.о., д. Городище
20	59:18:3630101:4860	Пермский край, Добрянский г.о., д. Городище, ул. Мирная, з/у 25
21	59:18:0450101:33	Пермский край, Добрянский г.о., д. Городище, ул. Луговая, з/у 2
22	59:18:0450101:32	Пермский край, Добрянский г.о., д. Городище
23	59:18:0450101:106	Пермский край, Добрянский г.о., д. Городище
24	59:18:0450101:618	Пермский край, Добрянский г.о., д. Городище, ул. Камская, з/у 7
25	59:18:0450101:202	Пермский край, Добрянский г.о., д. Городище, ул. Цветочная, з/у 7
26	59:18:0450101:56	Пермский край, Добрянский г.о., д. Городище
27	59:18:0450101:638	Пермский край, Добрянский г.о., д. Городище
28	59:18:0450101:79	Пермский край, Добрянский г.о., д. Городище
29	59:18:0450101:486	Пермский край, Добрянский г.о., д. Городище
30	59:18:0450101:95	Пермский край, Добрянский г.о., д. Городище
31	59:18:3630101:4249	Пермский край, Добрянский г.о., д. Городище
32	59:18:3630101:4245	Пермский край, Добрянский г.о., д. Городище
33	59:18:3630101:4473	Пермский край, Добрянский г.о., д. Городище

№ п/п	Кадастровый номер земельного участка	Адрес или местоположение земельного участка
34	59:18:0450101:16	Пермский край, Добрянский г.о., д. Городище
35	59:18:3630101:3004	Пермский край, Добрянский г.о., ООО «Совхоз Восток», ур. «Королево»
36	59:18:3630101:3001	Пермский край, Добрянский г.о., ООО «Совхоз Восток», ур. «Королево»
37	59:18:3630101:4247	Пермский край, Добрянский г.о., д. Городище
38	59:18:3630101:4254	Пермский край, Добрянский г.о., д. Городище
39	59:18:3630101:2998	Пермский край, Добрянский г.о., ООО «Совхоз Восток», ур. «Королево»
40	59:18:3630101:3003	Пермский край, Добрянский г.о., ООО «Совхоз Восток», ур. «Королево»
41	59:18:0450101:179	Пермский край, Добрянский г.о., д. Городище
42	59:18:0450101:187	Пермский край, Добрянский г.о., д. Городище
43	59:18:0450101:120	Пермский край, Добрянский г.о., д. Городище,
44	59:18:0450101:94	Пермский край, Добрянский г.о., д. Городище
45	59:18:0450101:147	Пермский край, Добрянский г.о., д. Городище ул. Камская, з/у 14
46	59:18:3630101:1722	Пермский край, Добрянский г.о., ООО «Совхоз Восток», ур. «Королево»
47	59:18:3630101:3859	Пермский край, Добрянский г.о., д. Городище
48	59:18:3630101:3174	Пермский край, Добрянский г.о., ООО «Совхоз Восток», участок 107
49	59:18:3630101:1721	Пермский край, Добрянский г.о., ООО «Совхоз Восток», ур. «Королево»
50	59:18:3630101:1616	Пермский край, Добрянский г.о., ООО «Совхоз Восток», вблизи ст. Пальники
51	59:18:3630101:4548	Пермский край, Добрянский г.о., ООО «Совхоз Восток», вблизи ст. Пальники

№ п/п	Кадастровый номер земельного участка	Адрес или местоположение земельного участка
52	59:18:3630101:4547	Пермский край, Добрянский г.о., ООО «Совхоз Востоды», вблизи ст. Пальники
53	59:18:3630101:4546	Пермский край, Добрянский г.о., ООО «Совхоз Востоды», вблизи ст. Пальники
54	59:18:3630101:3236	Пермский край, Добрянский г.о., ООО «Совхоз Востоды», в ур. «Королево»
55	59:18:3630101:3235	Пермский край, Добрянский г.о., ООО «Совхоз Востоды», в ур. «Королево»
56	59:18:3630101:1632	Пермский край, Добрянский г.о., ООО «Совхоз Востоды», вблизи ст. Пальники
57	59:18:3630101:365	Пермский край, Добрянский г.о., ООО «Совхоз Востоды», вблизи ст. Пальники
58	59:18:3630101:357	Пермский край, Добрянский г.о., ООО «Совхоз Востоды», вблизи ст. Пальники
59	59:18:3630101:1723	Пермский край, Добрянский г.о., ООО «Совхоз Востоды», ур. «Королево»
60	59:18:3630101:3808	Пермский край, Добрянский г.о., вблизи д. Городище
61	59:18:3630101:3870	Пермский край, Добрянский г.о., д. Городище
62	59:18:0450101:175	Пермский край, Добрянский г.о., д. Городище
63	59:18:0450101:153	Пермский край, Добрянский г.о., д. Городище ул. Чусовская, з/у 11
64	59:18:0450101	Пермский край, Добрянский г.о., д. Городище
65	59:18:3630101	Пермский край, Добрянский г.о., в районе д. Городище

Схема расположения границ публичного сервитута

Объект: ВЛ-0,4кВ от ТП-10095 фидер №1, входящая в состав электросетевого комплекса "Полазна", ВЛ-0,4кВ, входящая в состав технологического комплекса КТП, ВЛ-6кВ, ВЛ-0,4кВ для электроснабжения 11 объектов по адресу: Пермский край, Добрянский район, Краснослудское с/п, ООО "Совхоз Выходы", вблизи ст.Пальники, ВЛ-0,4кВ для электроснабжения объекта для садоводства по адресу: Пермский край, Добрянский район, Краснослудское с/п, ООО "Совхоз Выходы", уч.рище "Королево", кад. №59:18:3630101-3237 (Седов Д.В.), ВЛ 0,4кВ Ф.1 от ТП-10095, ВЛ 0,4кВ Ф.1 от ТП-10373, ВЛ-0,4кВ Ф.1 от ТП-10393, ВЛ 0,4 кВ Ф.2 от ТП-10131, ВЛ-0,4 кВ ф.1 от КТП №10408, ВЛ-0,4кВ ф.№2 оп.13-оп.13.3 от ТП-10373, ВЛ-0,4кВ ф.№2 оп.13-оп.15 от ТП-10131, ВЛ-0,4кВ ф.№2 оп.3.3 - 3.3-2 от ТП-10095, ВЛ-0,4 кВ ф.№3 оп.10-4 - оп.10-5.1, оп.10-5-оп.10-7 от ТП-10131, ВЛ-0,4 кВ ф.3 (от оп.№12-6 по №12-10) от ТП 10131, ВЛ 0,4 кВ ф.1 (от оп.№21.6 по №21.7) от ТП-10373, ВЛ 0,4 кВ ф.1 (от оп.№21 по №21.6) от ТП-10373, ВЛ-0,4 кВ ф.2 (от оп.№6.9 по №6.9.2) от ТП-10095

Местоположение: Пермский край, Добрянский городской округ, д.Городище
 Площадь земель и/или части земельного участка, кв.м: 25174

УТВЕРЖДЕНА
 постановлением администрации
 Добрянского городского округа
 от 16.02.2023 № 383



Масштаб 1:4000

Условные обозначения

- проектные границы публичного сервитута
- кадастровый номер квартала
- граница и номер земельного участка, сведения о котором внесены в ЕГРН
- ВЛ-0,4кВ
- 1 - обозначение характерной точки проектной границы публичного сервитута
- - обозначение и номер опоры ЛЭП
- охранный зона ЛЭП



Масштаб 1:4000



Масштаб 1:1000



Масштаб 1:1000



Масштаб 1:1000



Масштаб 1:1000



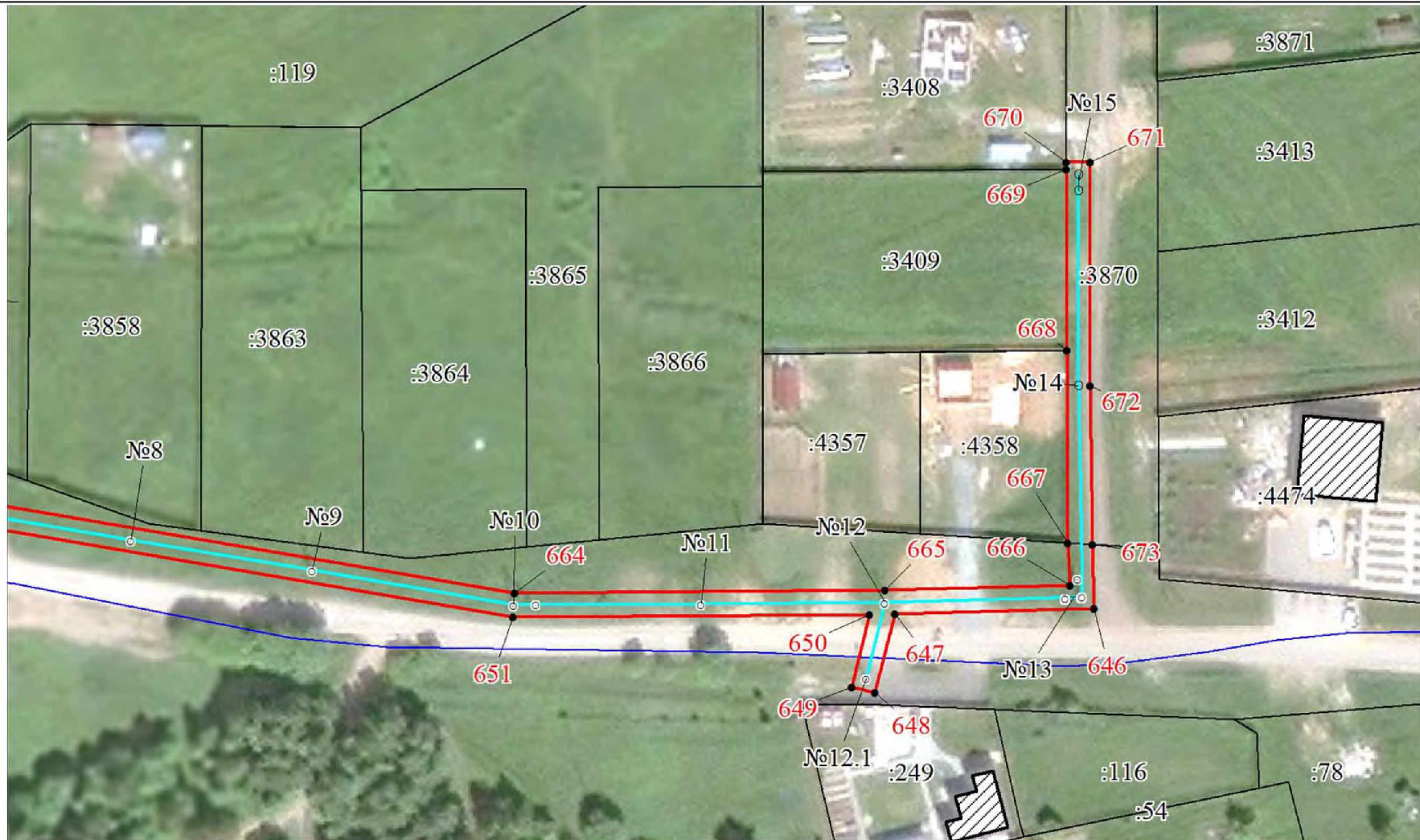
Масштаб 1:1000



Масштаб 1:1000



Масштаб 1:1000



Масштаб 1:1000

Описание границы	Смежный землепользователь (при наличии кадастровый номер земельного участка)	Площадь обременения, кв.м	1	2	3	1	2	3
			от точки 263 до точки 264	59:18:0450101:618	36	от точки 545 до точки 547	59:18:3630101:1617	-
			от точки 264 до точки 267	59:18:0450101:619	-	от точки 547 до точки 549	59:18:3630101:1616	77
1	2	3	от точки 272 до точки 275	59:18:0450101:202	287	от точки 549 до точки 551, от точки 566 до точки 568	59:18:3630101:4548	152
от точки 1 до точки 3	59:18:3630101:3208	-	от точки 277 до точки 279, от точки 280 до точки 282	59:18:0450101:56	34	от точки 551 до точки 552, от точки 565 до точки 566	59:18:3630101:4547	126
от точки 3 до точки 4	59:18:3630101:3238	-	от точки 284 до точки 287	59:18:0450101:80	-	от точки 552 до точки 553, от точки 564 до точки 565	59:18:3630101:4546	127
от точки 4 до точки 5	59:18:3630101:3210	-	от точки 287 до точки 288	59:18:0450101:105	-	от точки 556 до точки 558	59:18:3630101:3237	-
от точки 5 до точки 6	59:18:3630101:3211	-	от точки 290 до точки 292, от точки 296 до точки 298	59:18:0450101:638	302	от точки 558 до точки 559	59:18:3630101:3236	76
от точки 6 до точки 8	59:18:3630101:3212	-	от точки 293 до точки 294	59:18:0450101:610	-	от точки 559 до точки 560	59:18:3630101:3235	45
от точки 8 до точки 9	59:18:3630101:3213	-	от точки 299 до точки 304, от точки 348 до точки 349	59:18:0450101:79	193	от точки 560 до точки 562	59:18:3630101:3234	-
от точки 9 до точки 1	59:18:3630101:3209	482	от точки 304 до точки 306, от точки 307 до точки 309, от точки 340 до точки 342, от точки 346 до точки 348	59:18:0450101:486	246	от точки 568 до точки 570	59:18:3630101:4545	-
от точки 18 до точки 20	59:18:0450101:117	-	от точки 306 до точки 307	59:18:0450101:192	-	от точки 570 до точки 576, от точки 620 до точки 625	59:18:3630101:1632	1356
от точки 23 до точки 25, от точки 28 до точки 30, от точки 31 до точки 33, от точки 110 до точки 112	59:18:0450101:25	273	от точки 309 до точки 311, от точки 338 до точки 340	59:18:0450101:95	216	от точки 576 до точки 578	59:18:3630101:1631	-
			от точки 312 до точки 315, от точки 325 до точки 331	59:18:3630101:4249	736	от точки 578 до точки 579	59:18:3630101:361	-
			от точки 316 до точки 319	59:18:3630101:4202	-	от точки 579 до точки 580	59:18:3630101:360	-
от точки 34 до точки 38	59:18:0450101:2007	-	от точки 319 до точки 322	59:18:3630101:4203	-	от точки 580 до точки 581	59:18:3630101:3301	-
от точки 40 до точки 42	59:18:0450101:82	87	от точки 323 до точки 325	59:18:3630101:4245	28	от точки 581 до точки 582	59:18:3630101:3300	-
от точки 49 до точки 50, от точки 58 до точки 60, от точки 70 до точки 71	59:18:0450101:477	336	от точки 331 до точки 333	59:18:3630101:3539	-	от точки 582 до точки 583	59:18:3630101:841	-
от точки 50 до точки 52, от точки 53 до точки 55	59:18:0450101:189	97	от точки 333 до точки 337	59:18:3630101:4473	14	от точки 583 до точки 585	59:18:3630101:1136	-
от точки 52 до точки 53, от точки 55 до точки 58	59:18:0450101:411	-	от точки 343 до точки 344	59:18:0450101:216	-	от точки 587 до точки 588, от точки 593 до точки 597, от точки 607 до точки 615	59:18:3630101:365	1475
от точки 61 до точки 63	59:18:0450101:22	-	от точки 344 до точки 345	59:18:0450101:210	-	от точки 588 до точки 590	59:18:3630101:357	108
от точки 64 до точки 65	59:18:0450101:183	12	от точки 288 до точки 289, от точки 357 до точки 359	59:18:0450101:16	212	от точки 590 до точки 592	59:18:3630101:356	-
от точки 65 до точки 70	59:18:0450101:184	72	от точки 361 до точки 363	59:18:0450101:202	287	от точки 592 до точки 593	59:18:3630101:355	-
от точки 71 до точки 74	59:18:0450101:157	-	от точки 365 до точки 369	59:18:0450101:138	-	от точки 597 до точки 599	59:18:3630101:965	-
от точки 74 до точки 76, от точки 79 до точки 81	59:18:0450101:1	193	от точки 375 до точки 376, от точки 404 до точки 405	59:18:3630101:3004	82	от точки 599 до точки 600	59:18:3630101:964	-
от точки 81 до точки 84	59:18:0450101:490	-	от точки 376 до точки 377, от точки 400 до точки 401, от точки 403 до точки 404	59:18:3630101:3001	99	от точки 600 до точки 601	59:18:3630101:1139	-
от точки 87 до точки 89	59:18:0450101:163	68	от точки 377 до точки 378, от точки 380 до точки 381, от точки 401 до точки 403	59:18:3630101:4247	93	от точки 601 до точки 603	59:18:3630101:1138	-
от точки 90 до точки 94	59:18:0450101:96	146	от точки 378 до точки 380	59:18:3630101:4254	27	от точки 603 до точки 604	59:18:3630101:1137	-
от точки 94 до точки 95, от точки 442 до точки 444	59:18:0450101:63	24	от точки 381 до точки 383, от точки 398 до точки 400	59:18:3630101:2998	203	от точки 604 до точки 605	59:18:3630101:348	-
от точки 95 до точки 97, от точки 440 до точки 442	59:18:0450101:47	96	от точки 383 до точки 384, от точки 397 до точки 398	59:18:3630101:3003	69	от точки 605 до точки 606	59:18:3630101:347	-
от точки 99 до точки 101, от точки 135 до точки 136, от точки 436 до точки 438, от точки 468 до точки 468, от точки 472 до точки 472, от точки 476 до точки 476, от точки 480 до точки 480, от точки 484 до точки 484, от точки 488 до точки 488, от точки 492 до точки 492, от точки 496 до точки 496	59:18:0450101:221	-	от точки 388 до точки 389	59:18:0450101:140	-	от точки 606 до точки 607	59:18:3630101:346	-
			от точки 389 до точки 390, от точки 392 до точки 393	59:18:0450101:179	56	от точки 629 до точки 634	59:18:3630101:1723	424
			от точки 394 до точки 396	59:18:0450101:187	40	от точки 640 до точки 642	59:18:3630101:1695	-
			от точки 410 до точки 412	59:18:0450101:208	-	от точки 642 до точки 643	59:18:3630101:1696	-
			от точки 417 до точки 418, от точки 421 до точки 422	59:18:0450101:120	82	от точки 653 до точки 655, от точки 660 до точки 662	59:18:3630101:3808	450
от точки 103 до точки 106	59:18:0450101:494	-	от точки 418 до точки 421	59:18:0450101:94	16	от точки 657 до точки 658	59:18:3630101:2128	-
от точки 115 до точки 118	59:18:0450101:53	117	от точки 426 до точки 427	59:18:0450101:58	-	от точки 667 до точки 668	59:18:3630101:4358	-
от точки 119 до точки 120	59:18:3630101:2089	-	от точки 444 до точки 454	59:18:0450101:62	-	от точки 668 до точки 669	59:18:3630101:3409	-
от точки 120 до точки 121	59:18:3630101:2087	-	от точки 454 до точки 457	59:18:0450101:188	-	от точки 669 до точки 670	59:18:3630101:3408	-
от точки 121 до точки 122	59:18:3630101:2071	-	от точки 458 до точки 460	59:18:0450101:169	-	от точки 670 до точки 673	59:18:3630101:3870	248
от точки 122 до точки 123	59:18:3630101:2070	-	от точки 465 до точки 251	59:18:0450101:147	57	от точки 674 до точки 675	59:18:0450101:172	-
от точки 123 до точки 124	59:18:3630101:2067	-	от точки 501 до точки 502	59:18:3630101:1722	50	от точки 675 до точки 679	59:18:0450101:152	-
от точки 124 до точки 126	59:18:3630101:2066	-	от точки 504 до точки 506	59:18:3630101:3859	51	от точки 682 до точки 687	59:18:0450101:175	148
от точки 126 до точки 127	59:18:3630101:2065	-	от точки 506 до точки 507	59:18:3630101:3885	-	от точки 690 до точки 692, от точки 694 до точки 695	59:18:0450101:153	33
от точки 127 до точки 119, от точки 250 до точки 245	59:18:3630101:2050	622	от точки 507 до точки 509	59:18:3630101:3886	-	от точки 692 до точки 694	59:18:0450101:155	-
от точки 138 до точки 141	59:18:0450101:492	-	от точки 510 до точки 512	59:18:3630101:171	-	от точки 695 до точки 696	59:18:0450101:444	-
от точки 151 до точки 153	59:18:0450101:177	-	от точки 513 до точки 517	59:18:3630101:3174	35	от точки 696 до точки 698	59:18:0450101:468	-
от точки 153 до точки 154	59:18:0450101:186	-	от точки 517 до точки 518, от точки 634 до точки 640, от точки 643 до точки 500	59:18:3630101:1721	547	от точки 700 до точки 701	59:18:0450101:99	-
от точки 157 до точки 161	59:18:0450101:629	-	от точки 518 до точки 520	59:18:3630101:1710	-	от точки 701 до точки 702	59:18:0450101:431	-
от точки 163 до точки 164	59:18:0450101:480	58	от точки 520 до точки 521	59:18:3630101:1711	-	от точки 702 до точки 703	59:18:0450101:461	-
от точки 166 до точки 171	59:18:0450101:481	-	от точки 521 до точки 522	59:18:3630101:1712	-			
от точки 171 до точки 172	59:18:0450101:38	-	от точки 522 до точки 523	59:18:3630101:1713	-			
от точки 191 до точки 193	59:18:0450101:97	-	от точки 523 до точки 525	59:18:3630101:1714	-			
от точки 193 до точки 194	59:18:0450101:182	-	от точки 525 до точки 526	59:18:3630101:1715	-			
от точки 202 до точки 205	59:18:0450101:28	-	от точки 526 до точки 527	59:18:3630101:1716	-			
от точки 205 до точки 206	59:18:0450101:156	-	от точки 527 до точки 528	59:18:3630101:1717	-			
от точки 211 до точки 213	59:18:0450101:635	38	от точки 528 до точки 529	59:18:3630101:1718	-			
от точки 213 до точки 215	59:18:0450101:40	-	от точки 529 до точки 530	59:18:3630101:1719	-			
от точки 215 до точки 217	59:18:0450101:29	-	от точки 530 до точки 533	59:18:3630101:1720	-			
от точки 217 до точки 218	59:18:0450101:121	-	от точки 533 до точки 534	59:18:3630101:4150	-			
от точки 220 до точки 222	59:18:0450101:104	-	от точки 534 до точки 535	59:18:3630101:4151	-			
от точки 222 до точки 223	59:18:0450101:93	-	от точки 535 до точки 536	59:18:3630101:4889	-			
от точки 231 до точки 234	59:18:0450101:636	-	от точки 536 до точки 537	59:18:3630101:4882	-			
от точки 236 до точки 238	59:18:0450101:214	-	от точки 537 до точки 538	59:18:3630101:4881	-			
от точки 245 до точки 247	59:18:3630101:4844	22	от точки 538 до точки 540	59:18:3630101:1623	-			
от точки 247 до точки 248	59:18:3630101:4855	35	от точки 540 до точки 541	59:18:3630101:1622	-			
от точки 248 до точки 250	59:18:3630101:4860	13	от точки 541 до точки 542	59:18:3630101:1621	-			
от точки 251 до точки 252, от точки 463 до точки 465	59:18:0450101:33	28	от точки 542 до точки 543	59:18:3630101:1620	-			
от точки 254 до точки 256, от точки 261 до точки 263	59:18:0450101:32	92	от точки 543 до точки 544	59:18:3630101:1619	-			
от точки 257 до точки 260	59:18:0450101:106	31	от точки 544 до точки 545	59:18:3630101:1618	-	Итого		25174

земли Добрянского городского округа

13289

Каталог координат (Система координат МСК-59, зона 2)

Обозначение характерных точек	Координаты, м		Метод определения координат характерной точки	М, м	1	2	3	4	5	1	2	3	4	5	1	2	3	4	5			
	X	Y			99	100	101	102	103	104	105	106	107	108	109	110	111	112	113	114	115	116
					101	102	103	104	105	106	107	108	109	110	111	112	113	114	115	116	117	118
1	536713,40	2240317,28	Геодзический метод	0,1	101	535622,61	2238684,65	Геодзический метод	0,1	200	535580,09	2238728,71	Геодзический метод	0,1	299	535905,81	2238706,65	Геодзический метод	0,1			
1	536713,40	2240317,28	Геодзический метод	0,1	102	535623,49	2238683,38	Геодзический метод	0,1	201	535571,87	2238718,72	Геодзический метод	0,1	300	535906,49	2238707,07	Геодзический метод	0,1			
2	536713,32	2240313,77	Геодзический метод	0,1	103	535618,66	2238670,17	Геодзический метод	0,1	202	535571,81	2238718,64	Геодзический метод	0,1	301	535921,09	2238701,56	Геодзический метод	0,1			
3	536680,80	2240296,67	Геодзический метод	0,1	104	535617,75	2238663,60	Геодзический метод	0,1	203	535572,19	2238717,42	Геодзический метод	0,1	302	535922,83	2238706,25	Геодзический метод	0,1			
4	536656,02	2240283,55	Геодзический метод	0,1	105	535613,55	2238656,13	Геодзический метод	0,1	204	535571,86	2238715,02	Геодзический метод	0,1	303	535912,36	2238710,17	Геодзический метод	0,1			
5	536631,82	2240269,47	Геодзический метод	0,1	106	535610,70	2238652,56	Геодзический метод	0,1	205	535562,57	2238703,74	Геодзический метод	0,1	304	535928,75	2238718,59	Геодзический метод	0,1			
6	536608,20	2240255,71	Геодзический метод	0,1	107	535592,19	2238620,42	Геодзический метод	0,1	206	535555,59	2238694,73	Геодзический метод	0,1	305	535946,66	2238727,79	Геодзический метод	0,1			
7	536596,84	2240249,11	Геодзический метод	0,1	108	535581,36	2238590,63	Геодзический метод	0,1	207	535543,00	2238669,86	Геодзический метод	0,1	306	535948,18	2238717,01	Геодзический метод	0,1			
8	536584,93	2240241,33	Геодзический метод	0,1	109	535570,28	2238559,28	Геодзический метод	0,1	208	535528,19	2238623,05	Геодзический метод	0,1	307	535952,78	2238720,21	Геодзический метод	0,1			
9	536583,56	2240240,44	Геодзический метод	0,1	110	535554,70	2238525,34	Геодзический метод	0,1	209	535524,79	2238578,08	Геодзический метод	0,1	308	535951,37	2238730,26	Геодзический метод	0,1			
10	536585,09	2240237,89	Геодзический метод	0,1	111	535553,65	2238523,05	Геодзический метод	0,1	210	535523,01	2238561,75	Геодзический метод	0,1	309	535961,98	2238735,98	Геодзический метод	0,1			
11	536611,76	2240253,81	Геодзический метод	0,1	112	535550,01	2238517,42	Геодзический метод	0,1	211	535522,87	2238560,52	Геодзический метод	0,1	310	535982,91	2238747,27	Геодзический метод	0,1			
12	536635,10	2240267,70	Геодзический метод	0,1	113	535535,62	2238495,22	Геодзический метод	0,1	212	535521,80	2238550,73	Геодзический метод	0,1	311	536006,36	2238761,98	Геодзический метод	0,1			
13	536657,70	2240281,12	Геодзический метод	0,1	114	535539,73	2238462,19	Геодзический метод	0,1	213	535518,11	2238535,50	Геодзический метод	0,1	312	536006,41	2238762,01	Геодзический метод	0,1			
14	536682,75	2240294,49	Геодзический метод	0,1	115	535541,34	2238450,75	Геодзический метод	0,1	214	535518,33	2238535,43	Геодзический метод	0,1	313	536018,71	2238769,73	Геодзический метод	0,1			
15	536715,17	2240311,35	Геодзический метод	0,1	116	535544,63	2238427,38	Геодзический метод	0,1	215	535513,54	2238516,59	Геодзический метод	0,1	314	536050,83	2238791,07	Геодзический метод	0,1			
16	536717,61	2240316,88	Геодзический метод	0,1	117	535549,56	2238428,17	Геодзический метод	0,1	216	535509,47	2238509,09	Геодзический метод	0,1	315	536065,26	2238800,35	Геодзический метод	0,1			
17	536713,94	2240318,50	Геодзический метод	0,1	118	535546,31	2238451,27	Геодзический метод	0,1	217	535505,41	2238501,62	Геодзический метод	0,1	316	536074,03	2238805,99	Геодзический метод	0,1			
1	536713,40	2240317,28	Геодзический метод	0,1	18	535545,96	2238453,81	Геодзический метод	0,1	218	535505,39	2238501,59	Геодзический метод	0,1	317	536076,31	2238807,60	Геодзический метод	0,1			
										219	535499,50	2238488,63	Геодзический метод	0,1	318	536081,55	2238811,52	Геодзический метод	0,1			
18	535545,96	2238453,81	Геодзический метод	0,1	119	536701,09	2240177,07	Геодзический метод	0,1	220	535494,44	2238478,82	Геодзический метод	0,1	319	536090,30	2238819,05	Геодзический метод	0,1			
19	535544,70	2238454,43	Геодзический метод	0,1	120	536699,39	2240176,22	Геодзический метод	0,1	221	535495,83	2238478,28	Геодзический метод	0,1	320	536116,46	2238841,55	Геодзический метод	0,1			
20	535544,55	2238463,97	Геодзический метод	0,1	121	536671,58	2240162,64	Геодзический метод	0,1	222	535487,28	2238461,56	Геодзический метод	0,1	321	536134,17	2238858,96	Геодзический метод	0,1			
21	535540,81	2238494,03	Геодзический метод	0,1	122	536642,66	2240147,85	Геодзический метод	0,1	223	535483,80	2238455,37	Геодзический метод	0,1	322	536142,95	2238866,03	Геодзический метод	0,1			
22	535553,31	2238513,26	Геодзический метод	0,1	123	536612,10	2240132,75	Геодзический метод	0,1	224	535486,96	2238454,00	Геодзический метод	0,1	323	536142,59	2238866,38	Геодзический метод	0,1			
23	535553,21	2238495,04	Геодзический метод	0,1	124	536570,54	2240111,64	Геодзический метод	0,1	225	535495,69	2238470,33	Геодзический метод	0,1	324	536140,33	2238868,62	Геодзический метод	0,1			
24	535553,17	2238487,32	Геодзический метод	0,1	125	536550,84	2240101,80	Геодзический метод	0,1	226	535504,00	2238486,45	Геодзический метод	0,1	325	536132,56	2238860,77	Геодзический метод	0,1			
25	535581,25	2238486,73	Геодзический метод	0,1	126	536543,89	2240099,31	Геодзический метод	0,1	227	535519,76	2238521,12	Геодзический метод	0,1	326	536118,96	2238847,03	Геодзический метод	0,1			
26	535585,13	2238486,65	Геодзический метод	0,1	127	536529,81	2240094,48	Геодзический метод	0,1	228	535526,74	2238549,87	Геодзический метод	0,1	327	536096,38	2238827,63	Геодзический метод	0,1			
27	535585,13	2238491,65	Геодзический метод	0,1	128	536530,81	2240091,62	Геодзический метод	0,1	229	535529,77	2238577,62	Геодзический метод	0,1	328	536073,76	2238810,80	Геодзический метод	0,1			
28	535584,74	2238491,66	Геодзический метод	0,1	129	536552,12	2240099,21	Геодзический метод	0,1	230	535533,13	2238622,10	Геодзический метод	0,1	329	536071,62	2238821,87	Геодзический метод	0,1			
29	535558,19	2238492,21	Геодзический метод	0,1	130	536583,49	2240114,68	Геодзический метод	0,1	231	535536,85	2238633,85	Геодзический метод	0,1	330	536045,19	2238839,70	Геодзический метод	0,1			
30	535558,26	2238505,46	Геодзический метод	0,1	131	536613,56	2240130,59	Геодзический метод	0,1	232	535536,99	2238635,71	Геодзический метод	0,1	331	536043,27	2238836,85	Геодзический метод	0,1			
31	535558,28	2238508,21	Геодзический метод	0,1	132	536644,65	2240146,18	Геодзический метод	0,1	233	535538,97	2238644,55	Геодзический метод	0,1	332	536067,96	2238820,45	Геодзический метод	0,1			
32	535558,34	2238521,26	Геодзический метод	0,1	133	536673,45	2240159,85	Геодзический метод	0,1	234	535540,16	2238644,31	Геодзический метод	0,1	333	536067,30	2238819,96	Геодзический метод	0,1			
33	535559,76	2238524,36	Геодзический метод	0,1	134	536702,43	2240174,40	Геодзический метод	0,1	235	535547,64	2238667,96	Геодзический метод	0,1	334	536068,01	2238819,48	Геодзический метод	0,1			
34	535569,49	2238545,56	Геодзический метод	0,1	119	536701,09	2240177,07	Геодзический метод	0,1	236	535553,44	2238679,41	Геодзический метод	0,1	335	536069,97	2238809,31	Геодзический метод	0,1			
35	535568,23	2238545,97	Геодзический метод	0,1						237	535552,44	2238680,22	Геодзический метод	0,1	336	536048,09	2238795,26	Геодзический метод	0,1			
36	535569,14	2238547,37	Геодзический метод	0,1	135	535619,63	2238686,25	Геодзический метод	0,1	238	535556,90	2238686,25	Геодзический метод	0,1	337	536016,01	2238773,93	Геодзический метод	0,1			
37	535577,12	2238569,29	Геодзический метод	0,1	136	535622,00	2238690,83	Геодзический метод	0,1	239	535562,92	2238698,15	Геодзический метод	0,1	338	535986,43	2238755,37	Геодзический метод	0,1			
38	535578,77	2238568,29	Геодзический метод	0,1	137	535619,33	2238691,47	Геодзический метод	0,1	240	535574,41	2238713,74	Геодзический метод	0,1	339	535980,39	2238751,59	Геодзический метод	0,1			
39	535586,06	2238588,94	Геодзический метод	0,1	138	535601,77	2238702,00	Геодзический метод	0,1	241	535594,57	2238700,48	Геодзический метод	0,1	340	535959,40	2238740,26	Геодзический метод	0,1			
40	535587,95	2238594,13	Геодзический метод	0,1	139	535593,87	2238705,51	Геодзический метод	0,1	242	535617,37	2238686,81	Геодзический метод	0,1	341	535950,63	2238735,53	Геодзический метод	0,1			
41	535596,74	2238618,30	Геодзический метод	0,1	140	535584,94	2238712,13	Геодзический метод	0,1	135	535619,63	2238686,25	Геодзический метод	0,1	342	535950,48	2238736,67	Геодзический метод	0,1			
42	535597,75	2238620,05	Геодзический метод	0,1	141	535585,11	2238712,69	Геодзический метод	0,1						343	535949,28	2238745,67	Геодзический метод	0,1			
43	535619,36	2238657,56	Геодзический метод	0,1	142	535577,50	2238717,68	Геодзический метод	0,1	243	536529,04	2240089,79	Геодзический метод	0,1	344	535946,14	2238744,09	Геодзический метод	0,1			
44	535627,25	2238679,24	Геодзический метод	0,1	143	535585,50	2238727,41	Геодзический метод	0,1	244	536494,91	2240078,18	Геодзический метод	0,1	345	535944,53	2238743,50	Геодзический метод	0,1			
45	535641,33	2238665,07	Геодзический метод	0,1	144	535612,20	2238760,88															

Каталог координат (Система координат МСК-59, зона 2)

Обозначение характерных точек	Координаты, м		Метод определения координат характерной точки	М, м	1	2	3	4	5	1	2	3	4	5	1	2	3	4	5
	X	Y			488	535710,44	2238712,23	Геодезический метод	0,1	585	536237,49	2240750,81	Геодезический метод	0,1	684	535699,21	2239159,86	Геодезический метод	0,1
					489	535710,21	2238712,00	Геодезический метод	0,1	586	536237,57	2240750,99	Геодезический метод	0,1	685	535686,93	2239136,52	Геодезический метод	0,1
1	2	3	4	5	490	535709,98	2238712,23	Геодезический метод	0,1	587	536262,58	2240737,90	Геодезический метод	0,1	686	535663,34	2239148,16	Геодезический метод	0,1
400	535861,11	2238911,01	Геодезический метод	0,1	491	535710,21	2238712,46	Геодезический метод	0,1	588	536296,81	2240719,98	Геодезический метод	0,1	687	535662,54	2239146,54	Геодезический метод	0,1
401	535866,71	2238904,86	Геодезический метод	0,1	488	535710,44	2238712,23	Геодезический метод	0,1	589	536324,62	2240705,53	Геодезический метод	0,1	688	535661,57	2239144,57	Геодезический метод	0,1
402	535871,50	2238899,60	Геодезический метод	0,1						590	536305,48	2240659,12	Геодезический метод	0,1	689	535685,10	2239132,96	Геодезический метод	0,1
403	535867,31	2238893,92	Геодезический метод	0,1	492	535663,00	2238692,75	Геодезический метод	0,1	591	536306,93	2240658,37	Геодезический метод	0,1	690	535683,43	2239129,62	Геодезический метод	0,1
404	535853,66	2238875,43	Геодезический метод	0,1	493	535662,77	2238692,52	Геодезический метод	0,1	592	536286,86	2240612,46	Геодезический метод	0,1	691	535673,41	2239109,54	Геодезический метод	0,1
405	535846,95	2238866,36	Геодезический метод	0,1	494	535662,54	2238692,75	Геодезический метод	0,1	593	536286,40	2240611,42	Геодезический метод	0,1	692	535673,30	2239109,35	Геодезический метод	0,1
406	535845,25	2238864,05	Геодезический метод	0,1	495	535662,77	2238692,98	Геодезический метод	0,1	594	536288,36	2240610,52	Геодезический метод	0,1	693	535674,15	2239108,87	Геодезический метод	0,1
407	535820,05	2238877,88	Геодезический метод	0,1	492	535663,00	2238692,75	Геодезический метод	0,1	595	536302,83	2240642,21	Геодезический метод	0,1	694	535672,69	2239106,24	Геодезический метод	0,1
408	535795,69	2238892,90	Геодезический метод	0,1						596	536328,15	2240703,60	Геодезический метод	0,1	695	535672,45	2239105,80	Геодезический метод	0,1
409	535802,26	2238921,50	Геодезический метод	0,1	496	535687,64	2238687,62	Геодезический метод	0,1	597	536337,62	2240698,64	Геодезический метод	0,1	696	535688,95	2239129,62	Геодезический метод	0,1
410	535800,11	2238921,99	Геодезический метод	0,1	497	535687,36	2238687,35	Геодезический метод	0,1	598	536337,66	2240698,75	Геодезический метод	0,1	697	535655,85	2239077,44	Геодезический метод	0,1
411	535799,49	2238920,94	Геодезический метод	0,1	498	535684,43	2238690,82	Геодезический метод	0,1	599	536359,89	2240687,20	Геодезический метод	0,1	698	535655,23	2239077,79	Геодезический метод	0,1
412	535797,32	2238922,32	Геодезический метод	0,1	499	535684,70	2238691,10	Геодезический метод	0,1	600	536382,12	2240675,65	Геодезический метод	0,1	699	535645,95	2239062,23	Геодезический метод	0,1
413	535790,01	2238890,53	Геодезический метод	0,1	496	535687,64	2238687,62	Геодезический метод	0,1	601	536404,41	2240664,07	Геодезический метод	0,1	700	535646,49	2239061,94	Геодезический метод	0,1
414	535817,53	2238873,56	Геодезический метод	0,1						602	536426,68	2240652,50	Геодезический метод	0,1	701	535639,50	2239050,20	Геодезический метод	0,1
415	535842,20	2238860,03	Геодезический метод	0,1	500	536255,46	2240159,85	Геодезический метод	0,1	603	536416,62	2240629,57	Геодезический метод	0,1	702	535632,05	2239035,75	Геодезический метод	0,1
416	535814,33	2238823,60	Геодезический метод	0,1	501	536247,23	2240137,96	Геодезический метод	0,1	604	536406,54	2240606,61	Геодезический метод	0,1	703	535631,75	2239034,87	Геодезический метод	0,1
417	535809,59	2238827,87	Геодезический метод	0,1	502	536207,17	2240123,87	Геодезический метод	0,1	605	536386,47	2240560,70	Геодезический метод	0,1	704	535634,48	2239033,36	Геодезический метод	0,1
418	535797,29	2238838,94	Геодезический метод	0,1	503	536092,69	2240083,58	Геодезический метод	0,1	606	536366,39	2240514,78	Геодезический метод	0,1	705	535647,19	2239056,52	Геодезический метод	0,1
419	535795,12	2238840,89	Геодезический метод	0,1	504	536092,62	2240080,11	Геодезический метод	0,1	607	536359,68	2240499,43	Геодезический метод	0,1	706	535660,22	2239078,33	Геодезический метод	0,1
420	535791,79	2238837,16	Геодезический метод	0,1	505	536092,20	2240059,54	Геодезический метод	0,1	608	536362,26	2240498,27	Геодезический метод	0,1	707	535676,94	2239107,65	Геодезический метод	0,1
421	535794,38	2238834,86	Геодезический метод	0,1	506	536094,61	2240059,49	Геодезический метод	0,1	609	536399,56	2240582,15	Геодезический метод	0,1	708	535689,57	2239132,98	Геодезический метод	0,1
422	535806,76	2238823,85	Геодезический метод	0,1	507	536094,65	2240061,09	Геодезический метод	0,1	610	536431,14	2240654,40	Геодезический метод	0,1	709	535704,43	2239161,18	Геодезический метод	0,1
423	535811,40	2238819,72	Геодезический метод	0,1	508	536095,13	2240080,84	Геодезический метод	0,1	611	536384,32	2240678,73	Геодезический метод	0,1	710	535715,36	2239178,17	Геодезический метод	0,1
424	535785,45	2238786,13	Геодезический метод	0,1	509	536115,40	2240087,32	Геодезический метод	0,1	612	536361,61	2240690,60	Геодезический метод	0,1	711	535716,48	2239179,77	Геодезический метод	0,1
425	535765,25	2238761,07	Геодезический метод	0,1	510	536184,17	2240111,52	Геодезический метод	0,1	613	536328,23	2240708,07	Геодезический метод	0,1	674	535713,64	2239181,77	Геодезический метод	0,1
426	535758,81	2238782,83	Геодезический метод	0,1	511	536197,89	2240116,63	Геодезический метод	0,1	614	536309,16	2240718,04	Геодезический метод	0,1					
427	535752,05	2238788,38	Геодезический метод	0,1	512	536198,24	2240116,48	Геодезический метод	0,1	615	536270,12	2240738,48	Геодезический метод	0,1					
428	535761,03	2238757,62	Геодезический метод	0,1	513	536215,25	2240122,46	Геодезический метод	0,1	616	536235,61	2240756,55	Геодезический метод	0,1					
429	535746,17	2238753,43	Геодезический метод	0,1	514	536249,00	2240135,88	Геодезический метод	0,1	617	536233,93	2240752,66	Геодезический метод	0,1					
430	535747,65	2238748,65	Геодезический метод	0,1	515	536258,43	2240159,75	Геодезический метод	0,1	618	536210,56	2240698,76	Геодезический метод	0,1					
431	535753,31	2238750,31	Геодезический метод	0,1	516	536273,02	2240196,70	Геодезический метод	0,1	619	536183,07	2240636,44	Геодезический метод	0,1					
432	535734,53	2238734,82	Геодезический метод	0,1	517	536273,39	2240197,65	Геодезический метод	0,1	620	536150,64	2240562,51	Геодезический метод	0,1					
433	535708,64	2238714,40	Геодезический метод	0,1	518	536265,64	2240200,87	Геодезический метод	0,1	621	536141,06	2240540,69	Геодезический метод	0,1					
434	535683,84	2238693,68	Геодезический метод	0,1	519	536265,12	2240199,56	Геодезический метод	0,1	622	536124,98	2240502,85	Геодезический метод	0,1					
435	535631,29	2238696,68	Геодезический метод	0,1	520	536241,35	2240209,39	Геодезический метод	0,1	623	536100,10	2240447,77	Геодезический метод	0,1					
436	535623,47	2238690,96	Геодезический метод	0,1	521	536219,88	2240218,24	Геодезический метод	0,1	624	536086,14	2240416,90	Геодезический метод	0,1					
437	535627,89	2238688,54	Геодезический метод	0,1	522	536197,88	2240227,13	Геодезический метод	0,1	625	536075,06	2240392,44	Геодезический метод	0,1					
438	535627,23	2238687,48	Геодезический метод	0,1	523	536179,03	2240234,87	Геодезический метод	0,1	626	536071,75	2240385,12	Геодезический метод	0,1					
439	535632,83	2238691,61	Геодезический метод	0,1	524	536171,31	2240238,04	Геодезический метод	0,1	627	536042,11	2240319,71	Геодезический метод	0,1					
440	535643,81	2238691,12	Геодезический метод	0,1	525	536157,66	2240243,63	Геодезический метод	0,1	628	536030,15	2240293,05	Геодезический метод	0,1					
441	535644,18	2238691,92	Геодезический метод	0,1	526	536138,75	2240251,40	Геодезический метод	0,1	629	536033,33	2240291,77	Геодезический метод	0,1					
442	535657,08	2238691,54	Геодезический метод	0,1	527	536119,35	2240259,35	Геодезический метод	0,1	630	536074,70	2240275,06	Геодезический метод	0,1					
443	535664,02	2238691,99	Геодезический метод	0,1	528	536098,69	2240267,81	Геодезический метод	0,1	631	536101,29	2240264,24	Геодезический метод	0,1					
444	535665,52	2238691,98	Геодезический метод	0,1	529	536076,59	2240276,86	Геодезический метод	0,1	632	536137,50	2240249,29	Геодезический метод	0,1					
445	535665,52	2238692,23	Геодезический метод	0,1	530	536055,51	2240285,64	Геодезический метод	0,1	633	536156,38	2240241,49	Геодезический метод	0,1					
446	535668,60	2238692,25	Геодезический метод	0,1	531	536034,41	2240294,14	Геодезический метод	0,1	634	536196,87	2240225,04	Геодезический метод	0,1					
447	535670,52	2238692,06	Геодезический метод	0,1	532	536037,44	2240300,80	Геодезический метод	0,1	635	536219,31	2240215,79	Геодезический метод	0,1					
448	535673,54	2238691,68	Геодезический метод	0,1	533	536057,18	2240344,22	Геодезический метод	0,1	636	536240,82	2240206,94	Геодезический метод	0,1					
449	535680,63	2238690,11	Геодезический метод	0,1	5														