

## Сообщение

### о возможном установлении публичного сервитута

№ 8/2023

В соответствии со статьей 39.42 Земельного кодекса Российской Федерации администрация Добрянского городского округа информирует о возможном установлении публичного сервитута:

№	Адрес или местоположение земельного участка, кадастровый номер: <i>Пермский край, Добрянский городской округ</i>	Цель, для которой устанавливается публичный сервитут
1	59:18:3630202:3684 , ООО "Совхоз Восток"	Размещение ВЛ 0,4 кВ с установкой ПУ для электроснабжения ООО "Совхоз Восток" (4500075450)
2	59:18:3630202:3683 , ООО "Совхоз Восток"	
3	59:18:3630202:3592 , ООО "Совхоз Восток"	
4	59:18:3670101:160, ООО "Совхоз "Восток" урочище "Выше правления"	Размещение ВЛ 0,4 кВ с установкой ПУ для электроснабжения ур-ще выше правления (4500076517)
5	59:18:3670101:34, ООО "Совхоз "Восток" урочище "Выше правления"	

\* согласно схеме расположения границ публичного сервитута (полная информация размещена на сайте администрации Добрянского городского округа [www.dobryaion.ru](http://www.dobryaion.ru) (раздел «Муниципальное имущество и земельные ресурсы», подраздел «Земельные ресурсы», «Информация о возможном установлении публичного сервитута»), а также в информационно-телекоммуникационной сети Интернет с доменным именем [dobr-pravo.ru](http://dobr-pravo.ru) (раздел «Разное», подраздел «Земельные ресурсы»).

Заинтересованные лица могут ознакомиться с поступившим ходатайством об установлении публичного сервитута и прилагаемой к нему схемой расположения границ публичного сервитута в Муниципальном казенном учреждении «Добрянский городской информационный центр» по адресу: Пермский край, г. Добрянка, ул. 8 Марта, д. 13, с 8-30 до 13-00 и с 13-48 до 17-30 часов.

Подать заявления об учете прав на земельные участки, в отношении которых поступило ходатайство об установлении публичного сервитута, можно в администрации Добрянского городского округа, по адресу: Пермский край, г. Добрянка, ул. Советская, д. 14, каб. 305.

Срок приема заявлений в течении 15 дней с даты опубликования сообщения, с 8-30 до 13-00 и с 13-48 до 17-30 часов, по пятницам до 16-30 часов (кроме выходных и праздничных дней).

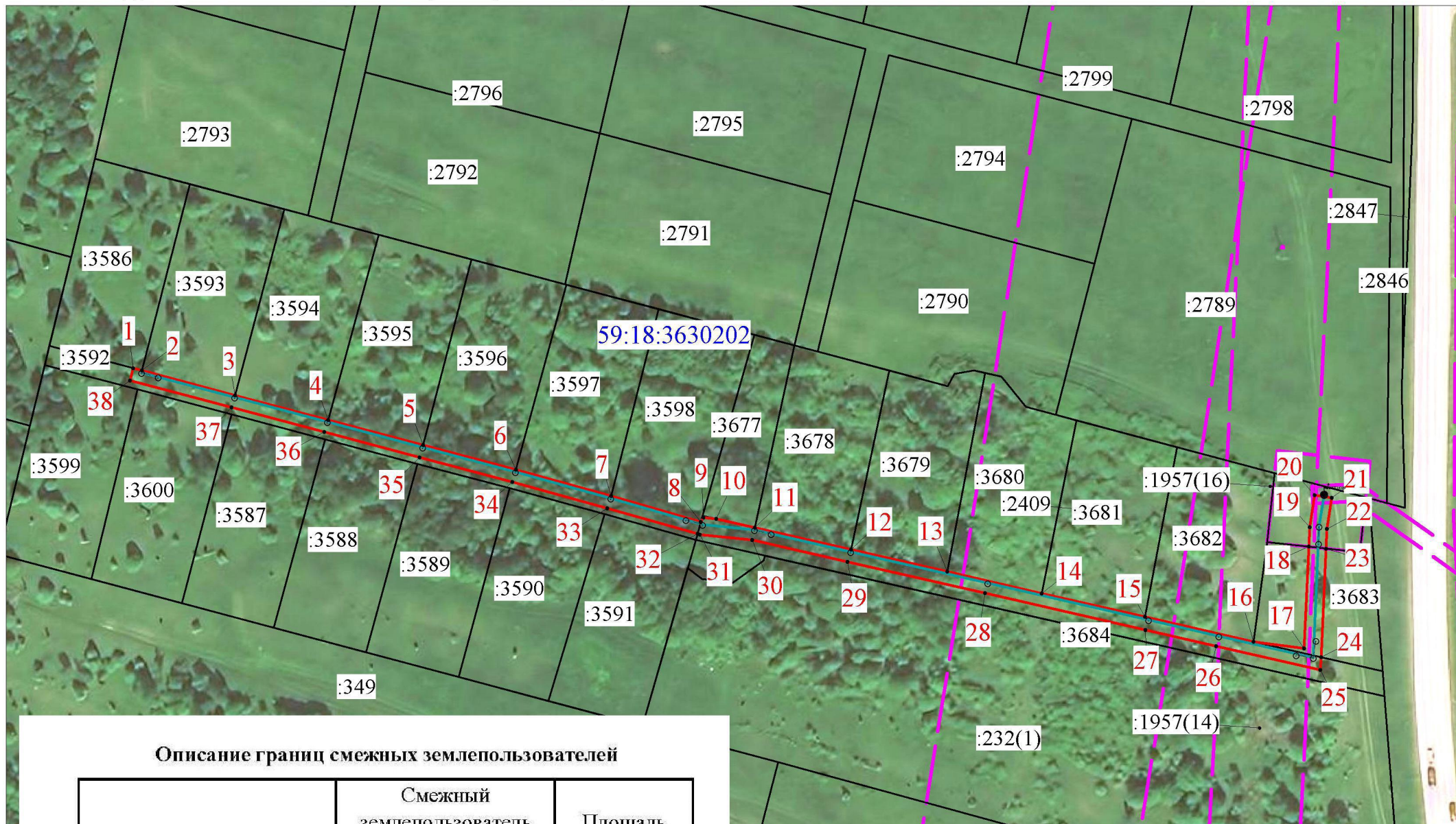
Правообладатели земельных участков, подавшие заявления по истечении указанного срока, несут риски невозможности обеспечения их прав в связи с отсутствием информации о таких лицах и их правах на земельные участки.

### Схема расположения границ публичного сервитута

Объект: Строительство ВЛ 0,4 кВ с установкой ПУ для электроснабжения ООО "Совхоз Восток" (4500075450)

Местоположение: Пермский край, Добрянский городской округ, ООО "Совхоз Восток"

Площадь земель и/или части земельного участка, кв.м: 988



#### Описание границ смежных землепользователей

Описание границы	Смежный землепользователь (при наличии кадастровый номер земельного участка)	Площадь обременения, кв.м
от точки 1 до точки 2	59:18:3630202:3586	-
от точки 2 до точки 3	59:18:3630202:3593	-
от точки 3 до точки 4	59:18:3630202:3594	-
от точки 4 до точки 5	59:18:3630202:3595	-
от точки 5 до точки 6	59:18:3630202:3596	-
от точки 6 до точки 7	59:18:3630202:3597	-
от точки 7 до точки 8	59:18:3630202:3598	-
от точки 8 до точки 10, от точки 24 до точки 32	59:18:3630202:3684	436
от точки 10 до точки 11	59:18:3630202:3677	-
от точки 11 до точки 12	59:18:3630202:3678	-
от точки 12 до точки 13	59:18:3630202:3679	-
от точки 13 до точки 14	59:18:3630202:3680	-
от точки 14 до точки 15	59:18:3630202:3681	-
от точки 15 до точки 16	59:18:3630202:3682	-
от точки 16 до точки 18, от точки 23 до точки 24	59:18:3630202:3683	106
от точки 18 до точки 23	земли Добрянского городского округа	48
от точки 32 до точки 1	59:18:3630202:3592	398
<b>Итого</b>		<b>988</b>

#### Каталог координат (Система координат МСК-59, зона 2)

Обозначение характерных точек границ	Координаты, м		Метод определения координат характерной точки	Mt, м
	X	Y		
1	2	3	4	5
1	537694.84	2249192.17	Геодезический метод	0.1
2	537694.31	2249194.19	Геодезический метод	0.1
3	537688.59	2249215.73	Геодезический метод	0.1
4	537682.87	2249237.25	Геодезический метод	0.1
5	537677.00	2249259.28	Геодезический метод	0.1
6	537671.30	2249280.72	Геодезический метод	0.1
7	537665.27	2249302.77	Геодезический метод	0.1
8	537659.28	2249323.56	Геодезический метод	0.1
9	537660.26	2249324.09	Геодезический метод	0.1
10	537659.96	2249327.03	Геодезический метод	0.1
11	537657.91	2249336.00	Геодезический метод	0.1
12	537652.81	2249358.25	Геодезический метод	0.1
13	537647.71	2249380.53	Геодезический метод	0.1
14	537642.69	2249402.43	Геодезический метод	0.1
15	537637.22	2249426.33	Геодезический метод	0.1
16	537631.48	2249451.40	Геодезический метод	0.1
17	537629.92	2249463.13	Геодезический метод	0.1
18	537653.49	2249464.20	Геодезический метод	0.1
19	537658.03	2249464.41	Геодезический метод	0.1
20	537665.42	2249465.59	Геодезический метод	0.1
21	537664.79	2249469.54	Геодезический метод	0.1
22	537657.62	2249468.40	Геодезический метод	0.1
23	537653.05	2249468.19	Геодезический метод	0.1
24	537627.89	2249467.04	Геодезический метод	0.1
25	537624.95	2249466.91	Геодезический метод	0.1
26	537630.47	2249442.79	Геодезический метод	0.1
27	537634.22	2249426.42	Геодезический метод	0.1
28	537642.72	2249389.28	Геодезический метод	0.1
29	537650.01	2249357.50	Геодезический метод	0.1
30	537655.08	2249335.37	Геодезический метод	0.1
31	537656.32	2249323.33	Геодезический метод	0.1
32	537656.48	2249322.75	Геодезический метод	0.1
33	537662.43	2249301.89	Геодезический метод	0.1
34	537668.51	2249279.87	Геодезический метод	0.1
35	537674.21	2249258.44	Геодезический метод	0.1
36	537680.08	2249236.41	Геодезический метод	0.1
37	537685.80	2249214.89	Геодезический метод	0.1
38	537692.03	2249191.42	Геодезический метод	0.1
1	537694.84	2249192.17	Геодезический метод	0.1

#### Условные обозначения

- проектные границы публичного сервитута
- 59:18:3630202 - кадастровый номер квартала
- :22 - граница и номер земельного участка, сведения о котором внесены в ЕГРН
- Строительство ВЛ 0,4 кВ
- n1 - обозначение характерной точки проектной границы публичного сервитута
- - охранный зона ЛЭП
- - граница муниципального образования

Масштаб 1:1200

### Схема расположения границ публичного сервитута

Объект: Строительство ВЛ 0,4 кВ с установкой ПУ для электроснабжения ур-ще выше правления (4500076517)

Местоположение: Пермский край, Добрянский городской округ, Краснослудское с/п, ООО "Совхоз Восток", ур. "Выше правления"

Площадь земель и/или части земельного участка, кв.м: 344



Масштаб 1:500

#### Описание границ смежных землепользователей

Описание границы	Смежный землепользователь (при наличии кадастровый номер земельного участка)	Площадь обременения, кв.м
от точки 1 до точки 4	59:18:3670101:160	184
от точки 4 до точки 1	59:18:3670101:34	160
<b>Итого</b>		<b>344</b>

#### Каталог координат (Система координат МСК-59, зона 2)

Обозначение характерных точек границ	Координаты, м		Метод определения координат характерной точки	M±, м
	X	Y		
1	2	3	4	5
1	536690.31	2250241.11	Геодезический метод	0.1
2	536663.30	2250278.56	Геодезический метод	0.1
3	536660.06	2250276.22	Геодезический метод	0.1
4	536687.08	2250238.75	Геодезический метод	0.1
5	536710.42	2250206.40	Геодезический метод	0.1
6	536713.66	2250208.74	Геодезический метод	0.1
1	536690.31	2250241.11	Геодезический метод	0.1

#### Условные обозначения

- проектные границы публичного сервитута
- 59:18:3670101 -кадастровый номер квартала
- :22 -граница и номер земельного участка, сведения о котором внесены в ЕГРН
- Строительство ВЛ 0,4 кВ
- n1 - обозначение характерной точки проектной границы публичного сервитута
- - охранный зона ЛЭП
- ..... - граница муниципального образования