

## Сообщение № 6/2023

### о возможном установлении публичного сервитута

В соответствии со статьей 39.42 Земельного кодекса РФ администрация Добрянского городского округа информирует о возможном установлении публичного сервитута на части земельного участка:

№ п/п	Адрес или местоположение земельных участков	Площадь (кв. м.)	Вид права	Цель, для которой устанавливается публичный сервитут
1	Пермский край, г. Добрянка, п. Дивья кадастровый номер 59:18:0150101:6938	48*	публичный сервитут на 49 лет	в целях эксплуатации существующего линейного объекта ОАО МРСК Урала ВЛ 0,4 кВ №3 оп.№2-4 -№2-4/1 от ТП-10144
5	Пермский край, Добрянский район, п. Дивья кадастровый квартал 59:18:0150101	33*		

\* согласно схеме расположения границ публичного сервитута.

Заинтересованные лица могут ознакомиться с поступившим ходатайством об установлении публичного сервитута и прилагаемой к нему схемой расположения границ публичного сервитута в Муниципальном казенном учреждении «Добрянский городской информационный центр» по адресу: Пермский край, г. Добрянка, ул. 8 Марта, д. 13, с 8-30 до 13-00 и с 13-48 до 17-30 часов.

Подать заявления об учете прав на земельные участки, в отношении которых поступило ходатайство об установлении публичного сервитута, можно в администрации Добрянского городского округа, по адресу: Пермский край, г. Добрянка, ул. Советская, д. 14, каб. 305.

Срок приема заявлений в течении 15 дней с даты опубликования сообщения, с 8-30 до 13-00 и с 13-48 до 17-30 часов, по пятницам до 16-30 часов (кроме выходных и праздничных дней).

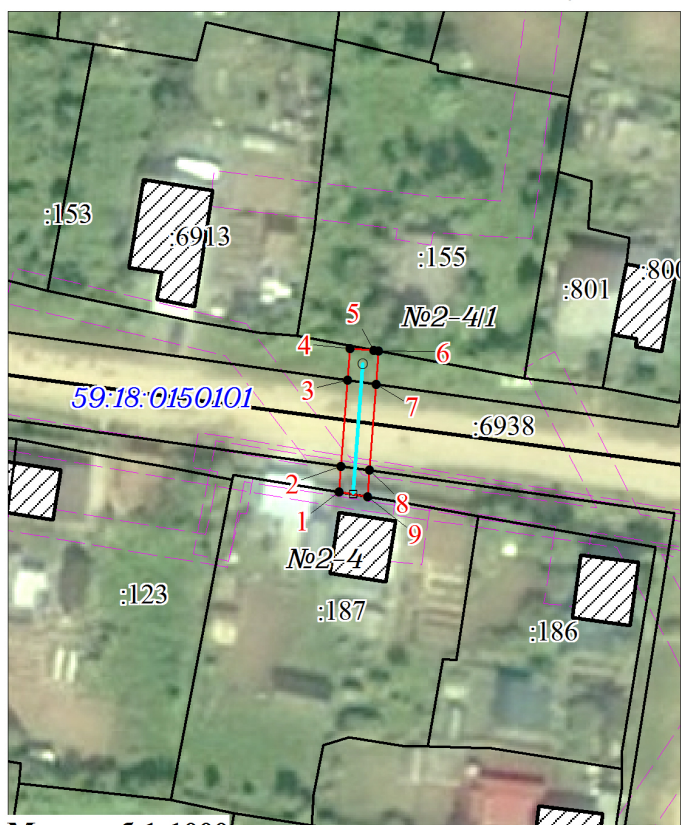
Правообладатели земельных участков, подавшие заявления по истечении указанного срока, несут риски невозможности обеспечения их прав в связи с отсутствием информации о таких лицах и их правах на земельные участки.

## Схема расположения границ публичного сервитута

Объект: ВЛ 0.4 кВ №3 оп.№2-4 -№2-4/1 от ТП-10144

Местоположение: Пермский край, Добрянский городской округ, п.Дивья

Площадь земель и/или части земельного участка, кв.м: 81



Масштаб 1:1000

### Описание границ смежных землепользователей

Описание границы	Смежный землепользователь (при наличии кадастровый номер земельного участка)	Площадь обременения, кв.м
от точки 2 до точки 3, от точки 7 до точки 8	59:18:0150101:6938	48
от точки 5 до точки 6	59:18:0150101:155	-
от точки 9 до точки 1	59:18:0150101:187	-
от точки 1 до точки 2, от точки 3 до точки 5, от точки 6 до точки 7, от точки 8 до точки 9	земли Добрянского городского округа	33
<b>Итого</b>		<b>81</b>

### Кагалог координат (Система координат МСК-59, зона 2)

Обозначение характерных точек границ	Координаты, м		Метод определения координат характерной точки	Mt, м
	X	Y		
1	2	3	4	5
1	548569,39	2252653,13	Геодезический метод	0,1
2	548572,98	2252653,40	Геодезический метод	0,1
3	548585,00	2252654,29	Геодезический метод	0,1
4	548589,41	2252654,62	Геодезический метод	0,1
5	548589,16	2252657,97	Геодезический метод	0,1
6	548589,04	2252658,61	Геодезический метод	0,1
7	548584,44	2252658,27	Геодезический метод	0,1
8	548572,42	2252657,37	Геодезический метод	0,1
9	548568,75	2252657,10	Геодезический метод	0,1
1	548569,39	2252653,13	Геодезический метод	0,1

### Условные обозначения

- проектные границы публичного сервитута
- 59:18:0150101 -кадастровый номер квартала
- :22 -граница и номер земельного участка, сведения о котором внесены в ЕГРН
- ВЛ 0.4 кВ №3 оп.№2-4 -№2-4/1 от ТП-10144
- n1 - обозначение характерной точки проектной границы публичного сервитута
- №11 - обозначение и номер опоры ЛЭП
- опора №1
- охранный зона ЛЭП
- граница муниципального образования