



АДМИНИСТРАЦИЯ
ДОБРЯНСКОГО ГОРОДСКОГО ОКРУГА

ПОСТАНОВЛЕНИЕ

16.01.2023

№ 73

г.Добрянка

**О внесении изменения
в постановление
администрации Добрянского
городского округа
от 22 ноября 2022 г. № 3347
«Об установлении
публичного сервитута»**

В соответствии с Федеральным законом Российской Федерации от 06 октября 2003 г. № 131-ФЗ «Об общих принципах организации местного самоуправления в Российской Федерации», Уставом Добрянского городского округа, пунктом 3.4 Положения об управлении имущественных и земельных отношений администрации Добрянского городского округа, утвержденного решением Думы Добрянского городского округа от 19 декабря 2019 г. № 90, рассмотрев представленные документы, обращение от 16 декабря 2022 г. № 265-01-01-75-3602 открытого акционерного общества «Межрегиональная распределительная сетевая компания Урала», администрация округа ПОСТАНОВЛЯЕТ:

1. Внести в постановление администрации Добрянского городского округа от 22 ноября 2022 г. № 3347 «Об установлении публичного сервитута» следующее изменение:

приложение 2 изложить в редакции согласно приложению к настоящему постановлению.

2. Управлению имущественных и земельных отношений администрации Добрянского городского округа в установленном законом порядке обеспечить:

2.1. размещение настоящего постановления на официальном сайте правовой информации Добрянского городского округа в информационно-телекоммуникационной сети Интернет с доменным именем dobr-pravo.ru;

2.2. направление копии настоящего постановления в федеральный орган исполнительной власти, уполномоченный Правительством Российской Федерации на осуществление государственного кадастрового учета, государственной регистрации прав, ведение Единого государственного реестра недвижимости и предоставление сведений, содержащихся в Едином государственном реестре недвижимости;

2.3. направление заявителю копии настоящего постановления, сведений о лицах, являющихся правообладателями земельных участков, согласно приложению к настоящему постановлению.

Глава городского округа -
глава администрации Добрянского
городского округа



К.В. Лызов

Приложение
к постановлению
администрации Добрянского
городского округа
от 16.0.2023 № 73

| № п/п | Адрес или местоположение земельного участка | Площадь части з/у (кв. м) |
|----------|--|---------------------------------|
| 1 | Пермский край, Добрянский район, с/п Краснослудское, ООО «Совхоз Восток», участок «Чамга», кадастровый номер 59:18:3680101:1251 | |
| 2 | Пермский край, Добрянский район, с/п Краснослудское, ООО «Совхоз Восток», участок «Чамга», кадастровый номер 59:18:3680101:1262 | |
| 3 | Пермский край, Добрянский район, с/п Краснослудское, ООО «Совхоз Восток», участок «Чамга», кадастровый номер 59:18:3680101:1253 | |
| 4 | Пермский край, Добрянский район, с/п Краснослудское, ООО «Совхоз Восток», участок «Чамга», кадастровый номер 59:18:3680101:1252 | |
| 5 | Пермский край, Добрянский район, с/п Краснослудское, ООО «Совхоз Восток», участок «Чамга», кадастровый номер 59:18:3680101:1265 | |
| 6 | Пермский край, Добрянский район, с/п Краснослудское, ООО "Совхоз Восток", участок "Чамга" кадастровый номер 59:18:3680101:1258 | 9531 |
| 7 | Пермский край, Добрянский район, с/п Краснослудское, ООО "Совхоз Восток", участок "Чамга" кадастровый номер 59:18:3680101:1259 | |
| 8 | Пермский край, Добрянский район, с/п Краснослудское, ООО "Совхоз Восток", участок "Чамга" кадастровый номер 59:18:3680101:1268 | |
| 9 | Пермский край, Добрянский район, с/п Краснослудское, ООО "Совхоз Восток", участок "Чамга", | |

| № п/п | Адрес или местоположение земельного участка | Площадь части з/у (кв. м) |
|----------|--|---------------------------------|
| | кадастровый номер 59:18:3680101:1264 | |
| 10 | Пермский край, Добрянский район, с/п Краснослудское, ООО "Совхоз Восток", урочище "Чамга", кадастровый номер 59:18:3680101:1254 | |
| 11 | Пермский край, Добрянский район, Краснослудское с/п, ООО "Совхоз Восток", урочище "Чамга" кадастровый номер 59:18:3680101:1781 | |
| 12 | Пермский край, Добрянский район, с/п Краснослудское, ООО "Совхоз Восток", урочище "Чамга" кадастровый номер 59:18:3680101:1255 | |
| 13 | Пермский край, Добрянский городской округ, кадастровый квартал 59:18:3680101 | |
| 14 | Пермский край, Добрянский район, Краснослудское с/п, ООО "Совхоз Восток", ур. "Чамга" кадастровый номер 59:18:3680101:1182 | |
| 15 | Пермский край, Добрянский район, с/п Краснослудское, ООО "Совхоз Восток", урочище "Чамга" кадастровый номер 59:18:3680101:1266 | |
| 16 | Пермский край, район Добрянский, Краснослудское с/п, ООО "Совхоз Восток" ур."Чамга" кадастровый номер 59:18:3680101:910 | |
| 17 | Пермский край, Добрянский район, Краснослудское с/п, ООО "Совхоз Восток" ур."Чамга" кадастровый номер 59:18:3680101:1972 | |
| 18 | Пермский край, район Добрянский, г. Добрянка, Краснослудское с/п, ООО "Совхоз Восток" ур."Чамга" кадастровый номер 59:18:3680101:908 | |
| 19 | Пермский край, район Добрянский, г. Добрянка, Краснослудское с/п, ООО "Совхоз Восток" ур."Чамга" кадастровый номер 59:18:3680101:907 | |
| 20 | Пермский край, район Добрянский, г. Добрянка, Краснослудское с/п, ООО "Совхоз Восток" ур."Чамга" кадастровый номер 59:18:3680101:906 | |
| 21 | Пермский край, район Добрянский, г. Добрянка, Краснослудское с/п, ООО "Совхоз Восток" ур."Чамга" кадастровый номер 59:18:3680101:905 | |
| 22 | Пермский край, район Добрянский, г. Добрянка, Краснослудское с/п, ООО "Совхоз Восток" ур."Чамга" | |

| № п/п | Адрес или местоположение земельного участка | Площадь части з/у (кв. м) |
|----------|--|---------------------------------|
| | кадастровый номер 59:18:3680101:904 | |
| 23 | Пермский край, р-н Добрянский, с/п Краснослудское, ООО "Совхоз Виходы" ур."Чамга" кадастровый номер 59:18:3680101:903 | |
| 24 | Пермский край, р-н Добрянский, с/п Краснослудское, ООО "совхоз Виходы" ур."Чамга" кадастровый номер 59:18:3680101:902 | |
| 25 | Пермский край, район Добрянский, г. Добрянка, Краснослудское с/п, ООО "Совхоз Виходы" ур."Чамга" кадастровый номер 59:18:3680101:901 | |
| 26 | Пермский край, район Добрянский, г. Добрянка, Краснослудское с/п, ООО "Совхоз Виходы" ур."Чамга" кадастровый номер 59:18:3680101:900 | |
| 27 | Пермский край, Добрянский район, Краснослудское с/п, ООО "Совхоз "Виходы", урочище "Чамга" кадастровый номер 59:18:3680101:1231 | |
| 28 | Пермский край, район Добрянский, с/п Краснослудское, ООО "Совхоз "Виходы", урочище "Чамга" кадастровый номер 59:18:3680101:397 | |
| 29 | Пермский край, Добрянский район, Краснослудское с/п, ООО "Совхоз "Виходы" урочище "Долгое поле" кадастровый номер 59:18:3680101:377 | |
| 30 | Пермский край, Добрянский район, Краснослудское сельское поселение, ООО "Совхоз Виходы", урочище "Чамга" кадастровый номер 59:18:3680101:1398 | |
| 31 | Пермский край, Добрянский район, Краснослудское сельское поселение, ООО "Совхоз Виходы", урочище "Чамга" кадастровый номер 59:18:3680101:1397 | |
| 32 | Пермский край, Добрянский район, Краснослудское сельское поселение, ООО "Совхоз Виходы", урочище "Чамга" кадастровый номер 59:18:3680101:1396 | |
| 33 | Пермский край, Добрянский район, Краснослудское сельское поселение, ООО "Совхоз Виходы", урочище "Чамга" кадастровый номер 59:18:3680101:1395 | |
| 34 | Пермский край, Добрянский район, Краснослудское сельское поселение, ООО "Совхоз Виходы", урочище | |

| № п/п | Адрес или местоположение земельного участка | Площадь части з/у (кв. м) |
|----------|--|---------------------------------|
| | "Чамга" кадастровый номер 59:18:3680101:1394 | |
| 35 | Пермский край, Добрянский район, Краснослудское сельское поселение, ООО "Совхоз Восток", урочище "Чамга" кадастровый номер 59:18:3680101:1392 | |
| 36 | Пермский край, Добрянский район, Краснослудское сельское поселение, ООО "Совхоз Восток", урочище "Чамга" кадастровый номер 59:18:3680101:1381 | |
| 37 | Пермский край, Добрянский район, Краснослудское сельское поселение, ООО "Совхоз Восток", урочище "Чамга" кадастровый номер 59:18:3680101:1388 | |
| 38 | Пермский край, Добрянский район, Краснослудское сельское поселение, ООО "Совхоз Восток", урочище "Чамга" кадастровый номер 59:18:3680101:1387 | |
| 39 | Пермский край, Добрянский район, Краснослудское сельское поселение, ООО "Совхоз Восток", урочище "Чамга" кадастровый номер 59:18:3680101:1383 | |
| 40 | Пермский край, Добрянский район, Краснослудское сельское поселение, ООО "Совхоз Восток", урочище "Чамга" кадастровый номер 59:18:3680101:1428 | |
| 41 | Пермский край, Добрянский район, Краснослудское сельское поселение, ООО "Совхоз Восток", урочище "Чамга" кадастровый номер 59:18:3680101:1384 | |
| 42 | Пермский край, Добрянский район, Краснослудское сельское поселение, ООО "Совхоз Восток", урочище "Чамга" кадастровый номер 59:18:3680101:1389 | |
| 43 | Пермский край, Добрянский район, Краснослудское сельское поселение, ООО "Совхоз Восток", урочище "Чамга" кадастровый номер 59:18:3680101:1399 | |
| 44 | Пермский край, Добрянский район, Краснослудское сельское поселение, ООО "Совхоз Восток", урочище "Чамга" | |

| № п/п | Адрес или местоположение земельного участка | Площадь части з/у (кв. м) |
|----------|--|---------------------------------|
| | кадастровый номер 59:18:3680101:1400 | |
| 45 | Пермский край, Добрянский район, Краснослудское сельское поселение, ООО "Совхоз Восток", урочище "Чамга" кадастровый номер 59:18:3680101:1401 | |
| 46 | Пермский край, Добрянский район, Краснослудское сельское поселение, ООО "Совхоз Восток", урочище "Чамга" кадастровый номер 59:18:3680101:1402 | |
| 47 | Пермский край, Добрянский район, Краснослудское сельское поселение, ООО "Совхоз Восток", урочище "Чамга" кадастровый номер 59:18:3680101:1403 | |
| 48 | Пермский край, Добрянский район, Добрянский лесхоз, Полазненское лесничество в кв.140, с/т «Рассвет-3», кадастровый номер 59:18:3750422:323 | |
| 49 | Пермский край, Добрянский район, г. Добрянка, Краснослудский с/с, ООО "Совхоз Восток" ур. "Чамга" кадастровый номер 59:18:3680101:267 | |
| 50 | Пермский край, Добрянский р-н, Краснослудское с/п, ООО "Совхоз Восток", ур-ще Чамга, участок № 17 кадастровый номер 59:18:3680101:253 | |
| 51 | Пермский край, Добрянский район, Краснослудское с/п, ООО "Совхоз "Восток", урочище "Чамга", уч. №16 кадастровый номер 59:18:3680101:428 | |
| 52 | Пермский край, Добрянский район, Краснослудское с/п, ООО "Совхоз Восток", урочище "Чамга" кадастровый номер 59:18:3680101:2260 | |
| 53 | Пермский край, Добрянский район, Краснослудское с/п, ООО "Совхоз Восток", урочище "Чамга", кадастровый номер 59:18:3680101:1437 | |
| 54 | Пермский край, Добрянский район, Краснослудское с/п, ООО "Совхоз Восток", урочище "Чамга" кадастровый номер 59:18:3680101:1438 | |
| 55 | Пермский край, Добрянский район, Краснослудское с/п, ООО "Совхоз Восток", урочище "Чамга" кадастровый номер 59:18:3680101:1439 | |
| 56 | Пермский край, Добрянский район, Краснослудское | |

| № п/п | Адрес или местоположение земельного участка | Площадь части з/у (кв. м) |
|----------|---|---------------------------------|
| | с/п, ООО "Совхоз Восток", урочище "Чамга" кадастровый номер 59:18:3680101:1441 | |
| 57 | Пермский край, Добрянский район, Краснослудское с/п, ООО "Совхоз Восток", урочище "Чамга" кадастровый номер 59:18:3680101:1440 | |
| 58 | Российская Федерация, Пермский край, г.о. Добрянский, д. Гари, тер. СНТ Солнечный, ул. Солнечная кадастровый номер 59:18:3680101:3099 | |
| 59 | Российская Федерация, Пермский край, г.о. Добрянский, д. Гари, тер. СНТ Солнечный, ул. Солнечная кадастровый номер 59:18:3680101:3100 | |
| 60 | Российская Федерация, Пермский край, г.о. Добрянский, д. Гари, тер. СНТ Солнечный, ул. Солнечная кадастровый номер 59:18:3680101:3101 | |
| 61 | Пермский край, район Добрянский, г. Добрянка, Краснослудское с/п, ООО "Совхоз Восток", ур. "Чамга" кадастровый номер 59:18:3680101:870 | |
| 62 | Пермский край, Добрянский район, Краснослудское с/п, ООО "Совхоз Восток", ур. "Чамга" кадастровый номер 59:18:3680101:1154 | |

Объект: ВЛ-0,4кВ ф.1 от ТП-10025, ВЛ-0,4кВ ф.1 от ТП-10402, ВЛ-0,4кВ ф.2 от ТП-10402, ВЛ-0,4кВ ф.3 от ТП-10402, ВЛ-0,4кВ ф.3 оп.9.4-оп.9.4-2 от ТП-10402, ВЛ-0,4кВ ф.1 от ТП-10422, ВЛ-0,4кВ ф.1 от оп.№16 - оп.№16.2 от ТП-10025

Местоположение: Пермский край, Добрянский городской округ, с/п Краснослудское, ООО "Совхоз Веходы", урочище "Чамга"

Площадь земель и/или части земельного участка, кв.м: 9531

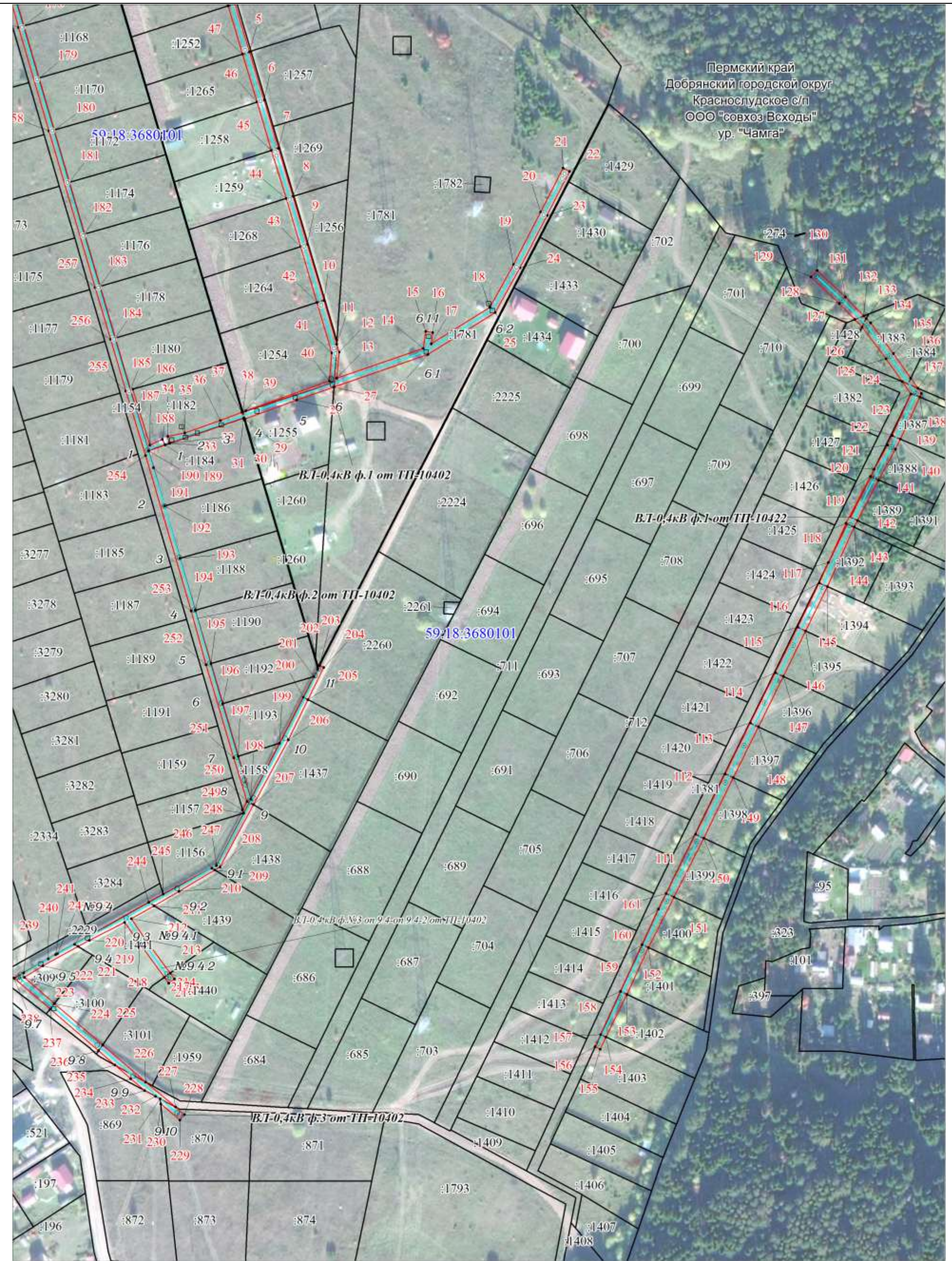


Масштаб 1:4000

Врезка 1



Врезка 2



Масштаб 1:2000

Врезка 3



Описание границ смежных землепользователей

Лист 5 из 10 листов

| Описание границы | Смежный землепользователь (при наличии кадастровый номер земельного участка) | Площадь, кв.м | Описание границы | Смежный землепользователь (при наличии кадастровый номер) | Площадь, кв.м |
|---|--|---------------|--|---|---------------|
| 1 | 2 | 3 | 1 | 2 | 3 |
| от точки 1 до точки 2, от точки 50 до точки 51 | 59:18:3680101:1251 | 174 | от точки 122 до точки 123, от точки 139 до точки 140 | 59:18:3680101:1387 | 130 |
| от точки 2 до точки 3, от точки 49 до точки 50 | 59:18:3680101:1262 | 112 | от точки 124 до точки 126, от точки 133 до точки 136 | 59:18:3680101:1383 | 206 |
| от точки 3 до точки 4, от точки 48 до точки 49 | 59:18:3680101:1253 | 112 | от точки 126 до точки 127, от точки 132 до точки 133 | 59:18:3680101:1428 | 20 |
| от точки 4 до точки 5, от точки 47 до точки 48 | 59:18:3680101:1252 | 112 | от точки 136 до точки 137 | 59:18:3680101:1384 | 11 |
| от точки 5 до точки 6, от точки 46 до точки 47 | 59:18:3680101:1265 | 112 | от точки 142 до точки 143 | 59:18:3680101:1389 | 115 |
| от точки 6 до точки 7, от точки 45 до точки 46 | 59:18:3680101:1258 | 112 | от точки 150 до точки 151, от точки 161 до точки 111 | 59:18:3680101:1399 | 182 |
| от точки 7 до точки 8, от точки 44 до точки 45 | 59:18:3680101:1259 | 112 | от точки 151 до точки 152, от точки 159 до точки 161 | 59:18:3680101:1400 | 142 |
| от точки 8 до точки 9, от точки 43 до точки 44 | 59:18:3680101:1268 | 112 | от точки 152 до точки 153, от точки 158 до точки 159 | 59:18:3680101:1401 | 113 |
| от точки 9 до точки 10, от точки 42 до точки 43 | 59:18:3680101:1264 | 130 | от точки 153 до точки 154, от точки 157 до точки 158 | 59:18:3680101:1402 | 96 |
| от точки 10 до точки 11, от точки 39 до точки 42 | 59:18:3680101:1254 | 200 | от точки 154 до точки 156 | 59:18:3680101:1403 | 24 |
| от точки 11 до точки 27 | 59:18:3680101:1781 | 802 | от точки 163 до точки 165 | 59:18:3750422:323 | 90 |
| от точки 27 до точки 29, от точки 38 до точки 39 | 59:18:3680101:1255 | 167 | от точки 166 до точки 168 | 59:18:3680101:268 | - |
| от точки 29 до точки 30, от точки 37 до точки 38, от точки 54 до точки 55, от точки 74 до точки 76, от точки 106 до точки 108, от точки 127 до точки 132, от точки 165 до точки 167, от точки 171 до точки 172, от точки 202 до точки 203, от точки 226 до точки 227, от точки 233 до точки 235 | земли Добрянского городского округа | 402 | от точки 168 до точки 171 | 59:18:3680101:267 | 36 |
| | | | от точки 172 до точки 173 | 59:18:3680101:253 | 43 |
| | | | от точки 173 до точки 163 | 59:18:3680101:428 | 8 |
| от точки 30 до точки 32, от точки 189 до точки 192 | 59:18:3680101:1184 | - | от точки 174 до точки 175 | 59:18:3680101:1160 | - |
| от точки 32 до точки 37, от точки 186 до точки 189 | 59:18:3680101:1182 | 208 | от точки 175 до точки 176 | 59:18:3680101:1162 | - |
| от точки 51 до точки 1 | 59:18:3680101:1266 | 93 | от точки 176 до точки 177 | 59:18:3680101:1164 | - |
| от точки 55 до точки 59, от точки 94 до точки 96, от точки 105 до точки 106 | 59:18:3680101:910 | 438 | от точки 177 до точки 178 | 59:18:3680101:1166 | - |
| от точки 59 до точки 60, от точки 84 до точки 87 | 59:18:3680101:1972 | 103 | от точки 178 до точки 179 | 59:18:3680101:1168 | - |
| от точки 60 до точки 61, от точки 82 до точки 84 | 59:18:3680101:908 | 69 | от точки 179 до точки 180 | 59:18:3680101:1170 | - |
| от точки 61 до точки 62, от точки 81 до точки 82 | 59:18:3680101:907 | 66 | от точки 180 до точки 181 | 59:18:3680101:1172 | - |
| от точки 62 до точки 63, от точки 80 до точки 81 | 59:18:3680101:906 | 66 | от точки 181 до точки 182 | 59:18:3680101:1174 | - |
| от точки 63 до точки 64, от точки 78 до точки 80 | 59:18:3680101:905 | 67 | от точки 182 до точки 183 | 59:18:3680101:1176 | - |
| от точки 64 до точки 65, от точки 77 до точки 78 | 59:18:3680101:904 | 68 | от точки 183 до точки 184 | 59:18:3680101:1178 | - |
| от точки 65 до точки 66, от точки 75 до точки 77 | 59:18:3680101:903 | 66 | от точки 184 до точки 186 | 59:18:3680101:1180 | - |
| от точки 66 до точки 67, от точки 73 до точки 75 | 59:18:3680101:902 | 108 | от точки 192 до точки 193 | 59:18:3680101:1186 | - |
| от точки 67 до точки 68, от точки 72 до точки 73 | 59:18:3680101:901 | 107 | от точки 193 до точки 194 | 59:18:3680101:1188 | - |
| от точки 68 до точки 69 | 59:18:3680101:900 | 67 | от точки 194 до точки 195 | 59:18:3680101:1190 | - |
| от точки 69 до точки 70 | 59:18:3680101:899 | - | от точки 195 до точки 196, от точки 201 до точки 202 | 59:18:3680101:1192 | - |
| от точки 70 до точки 71 | 59:18:3680101:215 | - | от точки 196 до точки 197, от точки 199 до точки 201 | 59:18:3680101:1193 | - |
| от точки 71 до точки 74 | 59:18:3680101:297 | - | от точки 197 до точки 199 | 59:18:3680101:1158 | - |
| от точки 76 до точки 79 | 59:18:3680101:299 | - | от точки 203 до точки 205 | 59:18:3680101:2260 | 54 |
| от точки 79 до точки 81 | 59:18:3680101:300 | - | от точки 205 до точки 207 | 59:18:3680101:1437 | 203 |
| от точки 81 до точки 83 | 59:18:3680101:301 | - | от точки 207 до точки 209 | 59:18:3680101:1438 | 101 |
| от точки 83 до точки 88 | 59:18:3680101:296 | - | от точки 209 до точки 211 | 59:18:3680101:1439 | 105 |
| от точки 88 до точки 91 | 59:18:3680101:395 | - | от точки 211 до точки 214, от точки 217 до точки 221 | 59:18:3680101:1441 | 287 |
| от точки 91 до точки 94, от точки 96 до точки 97, от точки 104 до точки 105 | 59:18:3680101:1231 | 34 | от точки 214 до точки 217 | 59:18:3680101:1440 | 16 |
| от точки 97 до точки 104 | 59:18:3680101:397 | 253 | от точки 221 до точки 224, от точки 237 до точки 238 | 59:18:3680101:3099 | 174 |
| от точки 108 до точки 54 | 59:18:3680101:377 | 27 | от точки 224 до точки 225, от точки 236 до точки 237 | 59:18:3680101:3100 | 142 |
| от точки 111 до точки 112, от точки 149 до точки 150 | 59:18:3680101:1398 | 187 | от точки 225 до точки 226, от точки 235 до точки 236 | 59:18:3680101:3101 | 88 |
| от точки 112 до точки 113, от точки 148 до точки 149 | 59:18:3680101:1397 | 158 | от точки 227 до точки 230 | 59:18:3680101:870 | 53 |
| от точки 113 до точки 114, от точки 147 до точки 148 | 59:18:3680101:1396 | 156 | от точки 230 до точки 233 | 59:18:3680101:869 | - |
| от точки 114 до точки 115, от точки 146 до точки 147 | 59:18:3680101:1395 | 141 | от точки 238 до точки 245 | 59:18:3680101:2229 | - |
| от точки 115 до точки 116, от точки 145 до точки 146 | 59:18:3680101:1394 | 137 | от точки 245 до точки 248 | 59:18:3680101:1156 | - |
| от точки 116 до точки 117, от точки 144 до точки 145 | 59:18:3680101:1392 | 173 | от точки 248 до точки 249 | 59:18:3680101:1157 | - |
| от точки 117 до точки 120, от точки 123 до точки 124, от точки 137 до точки 139, от точки 143 до точки 144, от точки 156 до точки 161 | 59:18:3680101:1381 | 76 | от точки 249 до точки 174 | 59:18:3680101:1154 | 1436 |
| от точки 120 до точки 122, от точки 140 до точки 142 | 59:18:3680101:1388 | 129 | Итого | | 9531 |

| Каталог координат (Система координат МСК-59, Зона 2) | | | | |
|--|---------------|------------|---|-------|
| Обозначение характерных точек границ | Координаты, м | | Метод определения координат характерной точки | Мт, м |
| | X | Y | | |
| 1 | 2 | 3 | 4 | 5 |
| 1 | 535474.96 | 2251444.40 | Геодезический метод | 0.1 |
| 2 | 535433.33 | 2251457.12 | Геодезический метод | 0.1 |
| 3 | 535406.53 | 2251465.20 | Геодезический метод | 0.1 |
| 4 | 535379.69 | 2251473.23 | Геодезический метод | 0.1 |
| 5 | 535352.84 | 2251481.35 | Геодезический метод | 0.1 |
| 6 | 535326.05 | 2251489.44 | Геодезический метод | 0.1 |
| 7 | 535299.20 | 2251497.44 | Геодезический метод | 0.1 |
| 8 | 535272.44 | 2251505.64 | Геодезический метод | 0.1 |
| 9 | 535245.58 | 2251513.65 | Геодезический метод | 0.1 |
| 10 | 535214.48 | 2251522.85 | Геодезический метод | 0.1 |
| 11 | 535190.03 | 2251530.09 | Геодезический метод | 0.1 |
| 12 | 535185.60 | 2251531.40 | Геодезический метод | 0.1 |
| 13 | 535171.07 | 2251530.07 | Геодезический метод | 0.1 |
| 14 | 535187.69 | 2251578.25 | Геодезический метод | 0.1 |
| 15 | 535197.12 | 2251579.61 | Геодезический метод | 0.1 |
| 16 | 535196.51 | 2251583.56 | Геодезический метод | 0.1 |
| 17 | 535190.24 | 2251582.62 | Геодезический метод | 0.1 |
| 18 | 535210.63 | 2251615.35 | Геодезический метод | 0.1 |
| 19 | 535234.50 | 2251628.52 | Геодезический метод | 0.1 |
| 20 | 535263.54 | 2251643.62 | Геодезический метод | 0.1 |
| 21 | 535288.16 | 2251656.12 | Геодезический метод | 0.1 |
| 22 | 535286.35 | 2251659.69 | Геодезический метод | 0.1 |
| 23 | 535261.70 | 2251647.18 | Геодезический метод | 0.1 |
| 24 | 535232.61 | 2251632.06 | Геодезический метод | 0.1 |
| 25 | 535207.76 | 2251618.37 | Геодезический метод | 0.1 |
| 26 | 535184.40 | 2251580.81 | Геодезический метод | 0.1 |
| 27 | 535166.26 | 2251528.48 | Геодезический метод | 0.1 |
| 28 | 535158.94 | 2251507.71 | Геодезический метод | 0.1 |
| 29 | 535148.41 | 2251478.82 | Геодезический метод | 0.1 |
| 30 | 535148.23 | 2251478.36 | Геодезический метод | 0.1 |
| 31 | 535148.95 | 2251478.14 | Геодезический метод | 0.1 |
| 32 | 535134.85 | 2251437.14 | Геодезический метод | 0.1 |
| 33 | 535134.76 | 2251436.69 | Геодезический метод | 0.1 |
| 34 | 535138.69 | 2251435.92 | Геодезический метод | 0.1 |
| 35 | 535140.55 | 2251445.40 | Геодезический метод | 0.1 |
| 36 | 535147.47 | 2251465.19 | Геодезический метод | 0.1 |
| 37 | 535152.07 | 2251477.21 | Геодезический метод | 0.1 |
| 38 | 535152.25 | 2251477.68 | Геодезический метод | 0.1 |
| 39 | 535152.88 | 2251479.33 | Геодезический метод | 0.1 |
| 40 | 535169.63 | 2251525.96 | Геодезический метод | 0.1 |
| 41 | 535185.20 | 2251527.35 | Геодезический метод | 0.1 |
| 42 | 535213.26 | 2251519.04 | Геодезический метод | 0.1 |
| 43 | 535244.36 | 2251509.85 | Геодезический метод | 0.1 |
| 44 | 535271.21 | 2251501.83 | Геодезический метод | 0.1 |
| 45 | 535297.97 | 2251493.63 | Геодезический метод | 0.1 |
| 46 | 535324.82 | 2251485.64 | Геодезический метод | 0.1 |
| 47 | 535351.62 | 2251477.54 | Геодезический метод | 0.1 |
| 48 | 535378.47 | 2251469.42 | Геодезический метод | 0.1 |
| 49 | 535405.31 | 2251461.40 | Геодезический метод | 0.1 |
| 50 | 535432.10 | 2251453.31 | Геодезический метод | 0.1 |
| 51 | 535473.73 | 2251440.60 | Геодезический метод | 0.1 |
| 52 | 535495.95 | 2251433.67 | Геодезический метод | 0.1 |
| 53 | 535497.15 | 2251437.48 | Геодезический метод | 0.1 |
| 1 | 535474.96 | 2251444.40 | Геодезический метод | 0.1 |

| Каталог координат (Система координат МСК-59, Зона 2) | | | | |
|--|---------------|------------|---|-------|
| Обозначение характерных точек границ | Координаты, м | | Метод определения координат характерной точки | Мг, м |
| | X | Y | | |
| 54 | 534256.81 | 2251538.96 | Геодезический метод | 0.1 |
| 55 | 534260.82 | 2251546.39 | Геодезический метод | 0.1 |
| 56 | 534261.84 | 2251548.29 | Геодезический метод | 0.1 |
| 57 | 534208.91 | 2251564.63 | Геодезический метод | 0.1 |
| 58 | 534209.92 | 2251566.19 | Геодезический метод | 0.1 |
| 59 | 534267.71 | 2251581.00 | Геодезический метод | 0.1 |
| 60 | 534300.28 | 2251588.82 | Геодезический метод | 0.1 |
| 61 | 534321.57 | 2251594.37 | Геодезический метод | 0.1 |
| 62 | 534342.91 | 2251599.75 | Геодезический метод | 0.1 |
| 63 | 534364.26 | 2251605.04 | Геодезический метод | 0.1 |
| 64 | 534385.61 | 2251610.33 | Геодезический метод | 0.1 |
| 65 | 534406.96 | 2251615.66 | Геодезический метод | 0.1 |
| 66 | 534427.81 | 2251620.85 | Геодезический метод | 0.1 |
| 67 | 534460.84 | 2251628.97 | Геодезический метод | 0.1 |
| 68 | 534493.32 | 2251637.17 | Геодезический метод | 0.1 |
| 69 | 534515.05 | 2251642.99 | Геодезический метод | 0.1 |
| 70 | 534514.37 | 2251645.69 | Геодезический метод | 0.1 |
| 71 | 534494.60 | 2251640.75 | Геодезический метод | 0.1 |
| 72 | 534492.55 | 2251640.24 | Геодезический метод | 0.1 |
| 73 | 534460.05 | 2251632.11 | Геодезический метод | 0.1 |
| 74 | 534456.56 | 2251631.23 | Геодезический метод | 0.1 |
| 75 | 534427.06 | 2251623.86 | Геодезический метод | 0.1 |
| 76 | 534418.51 | 2251621.72 | Геодезический метод | 0.1 |
| 77 | 534406.21 | 2251618.65 | Геодезический метод | 0.1 |
| 78 | 534384.87 | 2251613.30 | Геодезический метод | 0.1 |
| 79 | 534380.46 | 2251612.20 | Геодезический метод | 0.1 |
| 80 | 534363.52 | 2251607.97 | Геодезический метод | 0.1 |
| 81 | 534342.18 | 2251602.63 | Геодезический метод | 0.1 |
| 82 | 534320.84 | 2251597.29 | Геодезический метод | 0.1 |
| 83 | 534304.36 | 2251593.17 | Геодезический метод | 0.1 |
| 84 | 534299.49 | 2251591.95 | Геодезический метод | 0.1 |
| 85 | 534292.06 | 2251590.09 | Геодезический метод | 0.1 |
| 86 | 534269.69 | 2251584.50 | Геодезический метод | 0.1 |
| 87 | 534267.00 | 2251583.83 | Геодезический метод | 0.1 |
| 88 | 534266.32 | 2251583.66 | Геодезический метод | 0.1 |
| 89 | 534265.76 | 2251583.52 | Геодезический метод | 0.1 |
| 90 | 534257.60 | 2251581.48 | Геодезический метод | 0.1 |
| 91 | 534228.27 | 2251574.14 | Геодезический метод | 0.1 |
| 92 | 534215.28 | 2251570.81 | Геодезический метод | 0.1 |
| 93 | 534211.35 | 2251569.80 | Геодезический метод | 0.1 |
| 94 | 534206.71 | 2251568.62 | Геодезический метод | 0.1 |
| 95 | 534204.92 | 2251565.92 | Геодезический метод | 0.1 |
| 96 | 534201.03 | 2251567.16 | Геодезический метод | 0.1 |
| 97 | 534188.64 | 2251571.13 | Геодезический метод | 0.1 |
| 98 | 534155.58 | 2251581.71 | Геодезический метод | 0.1 |
| 99 | 534165.79 | 2251594.87 | Геодезический метод | 0.1 |
| 100 | 534157.54 | 2251599.69 | Геодезический метод | 0.1 |
| 101 | 534155.52 | 2251596.25 | Геодезический метод | 0.1 |
| 102 | 534159.83 | 2251593.73 | Геодезический метод | 0.1 |
| 103 | 534148.92 | 2251579.65 | Геодезический метод | 0.1 |
| 104 | 534189.77 | 2251566.56 | Геодезический метод | 0.1 |
| 105 | 534193.72 | 2251565.29 | Геодезический метод | 0.1 |
| 106 | 534231.19 | 2251553.42 | Геодезический метод | 0.1 |
| 107 | 534256.00 | 2251545.87 | Геодезический метод | 0.1 |
| 108 | 534252.76 | 2251539.87 | Геодезический метод | 0.1 |
| 109 | 534249.76 | 2251534.31 | Геодезический метод | 0.1 |

| Каталог координат (Система координат МСК-59, Зона 2) | | | | |
|--|---------------|------------|---|-------|
| Обозначение характерных точек границ | Координаты, м | | Метод определения координат характерной точки | Мг, м |
| | X | Y | | |
| 110 | 534253.28 | 2251532.41 | Геодезический метод | 0.1 |
| 54 | 534256.81 | 2251538.96 | Геодезический метод | 0.1 |
| | | | | |
| 111 | 534917.23 | 2251730.19 | Геодезический метод | 0.1 |
| 112 | 534950.90 | 2251746.57 | Геодезический метод | 0.1 |
| 113 | 534979.23 | 2251760.63 | Геодезический метод | 0.1 |
| 114 | 535007.28 | 2251774.48 | Геодезический метод | 0.1 |
| 115 | 535032.60 | 2251786.95 | Геодезический метод | 0.1 |
| 116 | 535057.25 | 2251799.02 | Геодезический метод | 0.1 |
| 117 | 535068.56 | 2251804.12 | Геодезический метод | 0.1 |
| 118 | 535090.44 | 2251813.98 | Геодезический метод | 0.1 |
| 119 | 535116.56 | 2251827.42 | Геодезический метод | 0.1 |
| 120 | 535120.57 | 2251829.66 | Геодезический метод | 0.1 |
| 121 | 535134.03 | 2251837.15 | Геодезический метод | 0.1 |
| 122 | 535139.35 | 2251839.62 | Геодезический метод | 0.1 |
| 123 | 535162.36 | 2251850.17 | Геодезический метод | 0.1 |
| 124 | 535169.31 | 2251845.27 | Геодезический метод | 0.1 |
| 125 | 535182.01 | 2251836.31 | Геодезический метод | 0.1 |
| 126 | 535199.63 | 2251822.88 | Геодезический метод | 0.1 |
| 127 | 535203.88 | 2251818.75 | Геодезический метод | 0.1 |
| 128 | 535212.80 | 2251810.09 | Геодезический метод | 0.1 |
| 129 | 535227.55 | 2251794.33 | Геодезический метод | 0.1 |
| 130 | 535231.20 | 2251797.77 | Геодезический метод | 0.1 |
| 131 | 535216.37 | 2251813.59 | Геодезический метод | 0.1 |
| 132 | 535205.86 | 2251823.79 | Геодезический метод | 0.1 |
| 133 | 535204.40 | 2251825.21 | Геодезический метод | 0.1 |
| 134 | 535201.97 | 2251827.56 | Геодезический метод | 0.1 |
| 135 | 535184.94 | 2251840.37 | Геодезический метод | 0.1 |
| 136 | 535171.20 | 2251850.04 | Геодезический метод | 0.1 |
| 137 | 535165.58 | 2251854.02 | Геодезический метод | 0.1 |
| 138 | 535162.79 | 2251855.99 | Геодезический метод | 0.1 |
| 139 | 535160.79 | 2251855.06 | Геодезический метод | 0.1 |
| 140 | 535137.37 | 2251844.21 | Геодезический метод | 0.1 |
| 141 | 535131.76 | 2251841.61 | Геодезический метод | 0.1 |
| 142 | 535114.54 | 2251832.01 | Геодезический метод | 0.1 |
| 143 | 535091.92 | 2251820.37 | Геодезический метод | 0.1 |
| 144 | 535088.35 | 2251818.53 | Геодезический метод | 0.1 |
| 145 | 535055.19 | 2251803.58 | Геодезический метод | 0.1 |
| 146 | 535030.48 | 2251791.47 | Геодезический метод | 0.1 |
| 147 | 535005.17 | 2251779.00 | Геодезический метод | 0.1 |
| 148 | 534977.11 | 2251765.17 | Геодезический метод | 0.1 |
| 149 | 534948.79 | 2251751.10 | Геодезический метод | 0.1 |
| 150 | 534915.10 | 2251734.73 | Геодезический метод | 0.1 |
| 151 | 534882.25 | 2251718.15 | Геодезический метод | 0.1 |
| 152 | 534854.09 | 2251703.88 | Геодезический метод | 0.1 |
| 153 | 534828.00 | 2251691.92 | Геодезический метод | 0.1 |
| 154 | 534804.30 | 2251680.31 | Геодезический метод | 0.1 |
| 155 | 534797.56 | 2251676.97 | Геодезический метод | 0.1 |
| 156 | 534798.92 | 2251674.21 | Геодезический метод | 0.1 |
| 157 | 534805.69 | 2251677.32 | Геодезический метод | 0.1 |
| 158 | 534829.67 | 2251688.34 | Геодезический метод | 0.1 |
| 159 | 534855.75 | 2251700.32 | Геодезический метод | 0.1 |
| 160 | 534875.57 | 2251709.43 | Геодезический метод | 0.1 |
| 161 | 534884.32 | 2251713.72 | Геодезический метод | 0.1 |
| 111 | 534917.23 | 2251730.19 | Геодезический метод | 0.1 |
| | | | | |

| Каталог координат (Система координат МСК-59, Зона 2) | | | | |
|--|---------------|------------|---|-------|
| Обозначение характерных точек границ | Координаты, м | | Метод определения координат характерной точки | Мг, м |
| | X | Y | | |
| 162 | 534494.28 | 2251828.89 | Геодезический метод | 0.1 |
| 163 | 534496.11 | 2251829.54 | Геодезический метод | 0.1 |
| 164 | 534498.05 | 2251830.22 | Геодезический метод | 0.1 |
| 165 | 534485.52 | 2251865.69 | Геодезический метод | 0.1 |
| 166 | 534470.02 | 2251867.40 | Геодезический метод | 0.1 |
| 167 | 534468.12 | 2251866.83 | Геодезический метод | 0.1 |
| 168 | 534467.92 | 2251867.63 | Геодезический метод | 0.1 |
| 169 | 534456.22 | 2251868.92 | Геодезический метод | 0.1 |
| 170 | 534455.78 | 2251864.94 | Геодезический метод | 0.1 |
| 171 | 534459.88 | 2251864.49 | Геодезический метод | 0.1 |
| 172 | 534482.70 | 2251861.81 | Геодезический метод | 0.1 |
| 173 | 534493.02 | 2251832.46 | Геодезический метод | 0.1 |
| 162 | 534494.28 | 2251828.89 | Геодезический метод | 0.1 |
| | | | | |
| 174 | 535456.60 | 2251329.01 | Геодезический метод | 0.1 |
| 175 | 535453.90 | 2251329.80 | Геодезический метод | 0.1 |
| 176 | 535424.85 | 2251338.49 | Геодезический метод | 0.1 |
| 177 | 535396.06 | 2251346.89 | Геодезический метод | 0.1 |
| 178 | 535367.10 | 2251355.49 | Геодезический метод | 0.1 |
| 179 | 535338.13 | 2251363.98 | Геодезический метод | 0.1 |
| 180 | 535309.17 | 2251372.47 | Геодезический метод | 0.1 |
| 181 | 535280.11 | 2251380.97 | Геодезический метод | 0.1 |
| 182 | 535251.28 | 2251389.44 | Геодезический метод | 0.1 |
| 183 | 535222.27 | 2251398.07 | Геодезический метод | 0.1 |
| 184 | 535193.39 | 2251406.56 | Геодезический метод | 0.1 |
| 185 | 535164.61 | 2251415.06 | Геодезический метод | 0.1 |
| 186 | 535164.97 | 2251416.35 | Геодезический метод | 0.1 |
| 187 | 535133.73 | 2251425.94 | Геодезический метод | 0.1 |
| 188 | 535137.06 | 2251432.85 | Геодезический метод | 0.1 |
| 189 | 535133.90 | 2251434.38 | Геодезический метод | 0.1 |
| 190 | 535130.71 | 2251425.11 | Геодезический метод | 0.1 |
| 191 | 535121.26 | 2251427.91 | Геодезический метод | 0.1 |
| 192 | 535099.96 | 2251434.06 | Геодезический метод | 0.1 |
| 193 | 535070.87 | 2251442.65 | Геодезический метод | 0.1 |
| 194 | 535041.90 | 2251451.15 | Геодезический метод | 0.1 |
| 195 | 535012.11 | 2251460.01 | Геодезический метод | 0.1 |
| 196 | 534989.79 | 2251466.55 | Геодезический метод | 0.1 |
| 197 | 534960.50 | 2251475.22 | Геодезический метод | 0.1 |
| 198 | 534936.59 | 2251482.22 | Геодезический метод | 0.1 |
| 199 | 534967.79 | 2251498.29 | Геодезический метод | 0.1 |
| 200 | 534993.39 | 2251511.49 | Геодезический метод | 0.1 |
| 201 | 535004.89 | 2251517.40 | Геодезический метод | 0.1 |
| 202 | 535009.25 | 2251519.65 | Геодезический метод | 0.1 |
| 203 | 535011.14 | 2251520.63 | Геодезический метод | 0.1 |
| 204 | 535010.06 | 2251522.85 | Геодезический метод | 0.1 |
| 205 | 534992.06 | 2251514.06 | Геодезический метод | 0.1 |
| 206 | 534969.69 | 2251503.11 | Геодезический метод | 0.1 |
| 207 | 534933.64 | 2251483.70 | Геодезический метод | 0.1 |
| 208 | 534898.81 | 2251465.15 | Геодезический метод | 0.1 |
| 209 | 534897.11 | 2251462.27 | Геодезический метод | 0.1 |
| 210 | 534885.29 | 2251442.31 | Геодезический метод | 0.1 |
| 211 | 534877.26 | 2251428.35 | Геодезический метод | 0.1 |
| 212 | 534869.99 | 2251415.70 | Геодезический метод | 0.1 |
| 213 | 534858.44 | 2251423.60 | Геодезический метод | 0.1 |
| 214 | 534839.72 | 2251437.34 | Геодезический метод | 0.1 |
| 215 | 534836.48 | 2251439.71 | Геодезический метод | 0.1 |

| Каталог координат (Система координат МСК-59, Зона 2) | | | | |
|--|---------------|------------|---|--------------------|
| Обозначение характерных точек границ | Координаты, м | | Метод определения координат характерной точки | M _t , м |
| | X | Y | | |
| 216 | 534834.11 | 2251436.48 | Геодезический метод | 0.1 |
| 217 | 534837.41 | 2251434.06 | Геодезический метод | 0.1 |
| 218 | 534856.12 | 2251420.35 | Геодезический метод | 0.1 |
| 219 | 534868.04 | 2251411.98 | Геодезический метод | 0.1 |
| 220 | 534857.97 | 2251392.36 | Геодезический метод | 0.1 |
| 221 | 534854.56 | 2251386.06 | Геодезический метод | 0.1 |
| 222 | 534843.86 | 2251366.33 | Геодезический метод | 0.1 |
| 223 | 534837.32 | 2251356.02 | Геодезический метод | 0.1 |
| 224 | 534822.87 | 2251372.86 | Геодезический метод | 0.1 |
| 225 | 534799.77 | 2251399.74 | Геодезический метод | 0.1 |
| 226 | 534779.19 | 2251423.67 | Геодезический метод | 0.1 |
| 227 | 534765.18 | 2251440.44 | Геодезический метод | 0.1 |
| 228 | 534761.04 | 2251445.38 | Геодезический метод | 0.1 |
| 229 | 534757.96 | 2251442.83 | Геодезический метод | 0.1 |
| 230 | 534766.93 | 2251432.09 | Геодезический метод | 0.1 |
| 231 | 534769.78 | 2251431.80 | Геодезический метод | 0.1 |
| 232 | 534771.12 | 2251429.29 | Геодезический метод | 0.1 |
| 233 | 534774.40 | 2251423.15 | Геодезический метод | 0.1 |
| 234 | 534780.90 | 2251415.37 | Геодезический метод | 0.1 |
| 235 | 534788.57 | 2251406.54 | Геодезический метод | 0.1 |
| 236 | 534796.47 | 2251397.44 | Геодезический метод | 0.1 |
| 237 | 534819.73 | 2251370.37 | Геодезический метод | 0.1 |
| 238 | 534836.93 | 2251350.32 | Геодезический метод | 0.1 |
| 239 | 534839.95 | 2251355.67 | Геодезический метод | 0.1 |
| 240 | 534847.69 | 2251369.41 | Геодезический метод | 0.1 |
| 241 | 534850.02 | 2251373.53 | Геодезический метод | 0.1 |
| 242 | 534850.61 | 2251374.58 | Геодезический метод | 0.1 |
| 243 | 534855.87 | 2251383.91 | Геодезический метод | 0.1 |
| 244 | 534879.16 | 2251425.23 | Геодезический метод | 0.1 |
| 245 | 534883.75 | 2251433.37 | Геодезический метод | 0.1 |
| 246 | 534898.21 | 2251460.46 | Геодезический метод | 0.1 |
| 247 | 534899.68 | 2251463.21 | Геодезический метод | 0.1 |
| 248 | 534928.84 | 2251478.23 | Геодезический метод | 0.1 |
| 249 | 534930.79 | 2251477.63 | Геодезический метод | 0.1 |
| 250 | 534935.35 | 2251480.08 | Геодезический метод | 0.1 |
| 251 | 534959.68 | 2251472.65 | Геодезический метод | 0.1 |
| 252 | 535011.57 | 2251457.30 | Геодезический метод | 0.1 |
| 253 | 535041.49 | 2251448.94 | Геодезический метод | 0.1 |
| 254 | 535128.10 | 2251423.48 | Геодезический метод | 0.1 |
| 255 | 535163.89 | 2251412.50 | Геодезический метод | 0.1 |
| 256 | 535192.75 | 2251403.98 | Геодезический метод | 0.1 |
| 257 | 535221.51 | 2251395.40 | Геодезический метод | 0.1 |
| 258 | 535308.80 | 2251369.52 | Геодезический метод | 0.1 |
| 259 | 535366.41 | 2251352.71 | Геодезический метод | 0.1 |
| 260 | 535395.51 | 2251344.49 | Геодезический метод | 0.1 |
| 261 | 535424.24 | 2251335.69 | Геодезический метод | 0.1 |
| 262 | 535455.82 | 2251326.40 | Геодезический метод | 0.1 |
| 174 | 535456.60 | 2251329.01 | Геодезический метод | 0.1 |