

## Сообщение

### о возможном установлении публичного сервитута

№ 145/2022

В соответствии со статьей 39.42 Земельного кодекса Российской Федерации администрация Добрянского городского округа информирует о возможном установлении публичного сервитута:

№	Кадастровый номер	Адрес или местоположение земельного участка: <i>Пермский край, Добрянский городской округ</i>	Цель, для которой устанавливается публичный сервитут
1	59:18:0350101:10	п. Камский, ул. Мира, з/у 9а	Размещение объекта электросетевого хозяйства «Электросетевой комплекс Подстанция 35/6 кВ «Скобелевка» (ВЛ 0,4 кВ от КТП 4263, ВЛ 0,4 кВ от КТП 4262, ВЛ 0,4 кВ от КТП 4261, ВЛ 0,4 кВ от КТП 4260)
2	59:18:0350101:102	п. Камский, Сенькинское с/п, ул. Нагорная, д. 5, кв. 2	
3	59:18:0350101:107	п. Камский	
4	59:18:0350101:1136	п. Камский	
5	59:18:0350101:1163	п. Камский, ул. Мира	
6	59:18:0350101:1174	п. Камский	
7	59:18:0350101:1181	п. Камский, ул. Камская, д. 16	
8	59:18:0350101:1182	п. Камский	
9	59:18:0350101:1184	п. Камский, ул. Советская, д. 16, кв. 2	
10	59:18:0350101:1185	п. Камский, ул. Советская, д. 8	
11	59:18:0350101:1195	п. Камский	
12	59:18:0350101:121	п. Камский, ул. Нагорная, д. 5, кв. 1	
13	59:18:0350101:1238	п. Камский, ул. Лесная	
14	59:18:0350101:1379	п. Камский, ул. Советская, з/у 2	
15	59:18:0350101:1389	п. Камский, ул. Советская, з/у 12Б	
16	59:18:0350101:1390	п. Камский;	
17	59:18:0350101:1410	п. Камский, ул. Советская, з/у 8В	
18	59:18:0350101:168	п. Камский,	
19	59:18:0350101:17	п. Камский, ул. Мира, д. 6, кв. 1	
20	59:18:0350101:173	п. Камский	
21	59:18:0350101:200	п. Камский	
22	59:18:0350101:211	п. Камский	
23	59:18:0350101:233	п. Камский, ул. Мира	
24	59:18:0350101:258	п. Камский	
25	59:18:0350101:274	п. Камский	
26	59:18:0350101:277	п. Камский, ул. Мира	
27	59:18:0350101:282	п. Камский, ул. Майская, 3	
28	59:18:0350101:283	п. Камский, ул. Майская, 3	
29	59:18:0350101:307	п. Камский, ул. Лесная, д. 11, кв. 1	
30	59:18:0350101:40	п. Камский, ул. Советская, дом 10	
31	59:18:0350101:43	п. Камский, ул. Советская, дом 13	
32	59:18:0350101:57	п. Камский, Камский с/с	
33	59:18:0350101:995	п. Камский, ул. Лесная, д. 1 кв. 1	
34	59:18:0350101:997	п. Камский, ул. Советская, д. 10	
35	59:18:0350101:1420	п. Камский	
36	59:18:0350101:260	п. Камский	

\* согласно схеме расположения границ публичного сервитута (полная информация размещена на сайте администрации Добрянского городского округа [www.dobrgaion.ru](http://www.dobrgaion.ru) (раздел «Муниципальное имущество и земельные ресурсы», подраздел «Земельные ресурсы», «Информация о возможном установлении публичного сервитута»), а также в информационно-телекоммуникационной сети Интернет с доменным именем [dobg-pravo.ru](http://dobg-pravo.ru) (раздел «Разное», подраздел «Земельные ресурсы»).

Заинтересованные лица могут ознакомиться с поступившим ходатайством об установлении публичного сервитута и прилагаемой к нему схемой расположения границ публичного сервитута в Муниципальном казенном учреждении «Добрянский городской информационный центр» по адресу: Пермский край, г. Добрянка, ул. 8 Марта, д. 13, с 8-30 до 13-00 и с 13-48 до 17-30 часов.

Подать заявления об учете прав на земельные участки, в отношении которых поступило ходатайство об установлении публичного сервитута, можно в администрации Добрянского городского округа, по адресу: Пермский край, г. Добрянка, ул. Советская, д. 14, каб. 305.

Срок приема заявлений в течении 15 дней с даты опубликования сообщения, с 8-30 до 13-00 и с 13-48 до 17-30 часов, по пятницам до 16-30 часов (кроме выходных и праздничных дней).

Правообладатели земельных участков, подавшие заявления по истечении указанного срока, несут риски невозможности обеспечения их прав в связи с отсутствием информации о таких лицах и их правах на земельные участки.

## ОПИСАНИЕ МЕСТОПОЛОЖЕНИЯ ГРАНИЦ

Публичный сервитут для размещения объекта электросетевого хозяйства «Электросетевой комплекс Подстанция 35/6 кВ «Скобелевка» (ВЛ 0,4 кВ от КТП 4263, ВЛ 0,4 кВ от КТП 4262, ВЛ 0,4 кВ от КТП 4261, ВЛ 0,4 кВ от КТП 4260) (наименование объекта, местоположение границ которого описано (далее - объект))

### Раздел 1

Сведения об объекте		
№ п/п	Характеристики объекта	Описание характеристик
1	2	3
1	Местоположение объекта	Пермский край, Добрянский городской округ, поселок Камский
2	Площадь объекта +/- величина погрешности определения площади (Р+/- Дельта Р)	22460 кв.м ± 34 кв.м
3	Иные характеристики объекта	Публичный сервитут для размещения объекта электросетевого хозяйства «Электросетевой комплекс Подстанция 35/6 кВ «Скобелевка» (ВЛ 0,4 кВ от КТП 4263, ВЛ 0,4 кВ от КТП 4262, ВЛ 0,4 кВ от КТП 4261, ВЛ 0,4 кВ от КТП 4260) на срок 49 лет, обладатель публичного сервитута - ОАО «МРСК Урала», 614016, Пермский край, город Пермь, улица Камчатовская, дом 26, ИНН - 6671163413, ОГРН - 1056604000970, адрес электронной почты - <a href="mailto:rrges@rosseti-ural.ru">rrges@rosseti-ural.ru</a>

### Раздел 2

Сведения о местоположении границ объекта					
1. Система координат <u>МСК-59, зона 2</u>					
2. Сведения о характерных точках границ объекта					
Обозначение характерных точек границ	Координаты, м		Метод определения координат характерной точки	Средняя квадратическая погрешность положения характерной точки (M <sub>r</sub> ), м	Описание обозначения точки на местности (при наличии)
	X	Y			
1	2	3	4	5	6
Зона(1)	-	-	-	-	-
1	555057.39	2231935.04	Метод спутниковых геодезических измерений (определений)	0.10	-
2	555091.42	2231964.54	Метод спутниковых геодезических измерений (определений)	0.10	-
3	555130.16	2231984.53	Метод спутниковых геодезических измерений (определений)	0.10	-
4	555137.81	2231989.80	Метод спутниковых геодезических измерений (определений)	0.10	-
5	555138.04	2231989.45	Метод спутниковых геодезических измерений (определений)	0.10	-
6	555144.28	2231996.90	Метод спутниковых геодезических измерений (определений)	0.10	-
7	555141.13	2231999.37	Метод спутниковых геодезических измерений (определений)	0.10	-
8	555135.58	2231992.74	Метод спутниковых геодезических измерений (определений)	0.10	-
9	555113.14	2232022.45	Метод спутниковых геодезических измерений (определений)	0.10	-

10	555094.62	2232047.48	Метод спутниковых геодезических измерений (определений)	0.10	–
11	555110.83	2232083.65	Метод спутниковых геодезических измерений (определений)	0.10	–
12	555125.87	2232117.38	Метод спутниковых геодезических измерений (определений)	0.10	–
13	555125.73	2232118.63	Метод спутниковых геодезических измерений (определений)	0.10	–
14	555125.61	2232123.61	Метод спутниковых геодезических измерений (определений)	0.10	–
15	555102.12	2232144.12	Метод спутниковых геодезических измерений (определений)	0.10	–
16	555081.56	2232162.00	Метод спутниковых геодезических измерений (определений)	0.10	–
17	555097.19	2232187.67	Метод спутниковых геодезических измерений (определений)	0.10	–
18	555128.30	2232169.00	Метод спутниковых геодезических измерений (определений)	0.10	–
19	555163.66	2232147.76	Метод спутниковых геодезических измерений (определений)	0.10	–
20	555193.93	2232129.93	Метод спутниковых геодезических измерений (определений)	0.10	–
21	555233.53	2232124.30	Метод спутниковых геодезических измерений (определений)	0.10	–
22	555240.82	2232123.18	Метод спутниковых геодезических измерений (определений)	0.10	–
23	555241.17	2232123.80	Метод спутниковых геодезических измерений (определений)	0.10	–
24	555243.57	2232122.76	Метод спутниковых геодезических измерений (определений)	0.10	–
25	555262.36	2232119.88	Метод спутниковых геодезических измерений (определений)	0.10	–
26	555266.01	2232100.47	Метод спутниковых геодезических измерений (определений)	0.10	–
27	555264.43	2232058.59	Метод спутниковых геодезических измерений (определений)	0.10	–
28	555268.43	2232058.41	Метод спутниковых геодезических измерений (определений)	0.10	–
29	555270.02	2232100.77	Метод спутниковых геодезических измерений (определений)	0.10	–
30	555266.13	2232121.48	Метод спутниковых геодезических измерений (определений)	0.10	–
31	555281.49	2232162.72	Метод спутниковых геодезических измерений (определений)	0.10	–
32	555277.76	2232164.21	Метод спутниковых геодезических измерений (определений)	0.10	–
33	555262.76	2232123.88	Метод спутниковых геодезических измерений (определений)	0.10	–
34	555234.11	2232128.26	Метод спутниковых геодезических измерений (определений)	0.10	–
35	555195.28	2232133.78	Метод спутниковых геодезических измерений (определений)	0.10	–
36	555165.71	2232151.20	Метод спутниковых геодезических измерений (определений)	0.10	–
37	555144.40	2232164.00	Метод спутниковых геодезических измерений (определений)	0.10	–
38	555133.02	2232168.55	Метод спутниковых геодезических измерений (определений)	0.10	–
39	555131.16	2232171.20	Метод спутниковых геодезических измерений (определений)	0.10	–
40	555129.93	2232172.70	Метод спутниковых геодезических измерений (определений)	0.10	–
41	555099.25	2232191.10	Метод спутниковых геодезических измерений (определений)	0.10	–
42	555110.94	2232210.93	Метод спутниковых геодезических измерений (определений)	0.10	–
43	555139.16	2232197.70	Метод спутниковых геодезических измерений (определений)	0.10	–

44	555139.56	2232198.58	Метод спутниковых геодезических измерений (определений)	0.10	–
45	555143.02	2232197.39	Метод спутниковых геодезических измерений (определений)	0.10	–
46	555144.09	2232199.83	Метод спутниковых геодезических измерений (определений)	0.10	–
47	555112.31	2232214.67	Метод спутниковых геодезических измерений (определений)	0.10	–
48	555112.63	2232217.01	Метод спутниковых геодезических измерений (определений)	0.10	–
49	555115.06	2232234.49	Метод спутниковых геодезических измерений (определений)	0.10	–
50	555116.41	2232244.17	Метод спутниковых геодезических измерений (определений)	0.10	–
51	555120.19	2232273.67	Метод спутниковых геодезических измерений (определений)	0.10	–
52	555123.56	2232298.75	Метод спутниковых геодезических измерений (определений)	0.10	–
53	555156.66	2232284.99	Метод спутниковых геодезических измерений (определений)	0.10	–
54	555199.49	2232264.28	Метод спутниковых геодезических измерений (определений)	0.10	–
55	555223.12	2232253.63	Метод спутниковых геодезических измерений (определений)	0.10	–
56	555212.93	2232253.63	Метод спутниковых геодезических измерений (определений)	0.10	–
57	555212.93	2232252.19	Метод спутниковых геодезических измерений (определений)	0.10	–
58	555218.71	2232249.63	Метод спутниковых геодезических измерений (определений)	0.10	–
59	555231.99	2232249.63	Метод спутниковых геодезических измерений (определений)	0.10	–
60	555266.91	2232233.82	Метод спутниковых геодезических измерений (определений)	0.10	–
61	555293.54	2232226.82	Метод спутниковых геодезических измерений (определений)	0.10	–
62	555294.44	2232230.64	Метод спутниковых геодезических измерений (определений)	0.10	–
63	555293.89	2232230.88	Метод спутниковых геодезических измерений (определений)	0.10	–
64	555268.25	2232237.60	Метод спутниковых геодезических измерений (определений)	0.10	–
65	555251.24	2232245.31	Метод спутниковых геодезических измерений (определений)	0.10	–
66	555230.33	2232253.44	Метод спутниковых геодезических измерений (определений)	0.10	–
67	555227.47	2232254.63	Метод спутниковых геодезических измерений (определений)	0.10	–
68	555188.00	2232273.01	Метод спутниковых геодезических измерений (определений)	0.10	–
69	555186.03	2232274.32	Метод спутниковых геодезических измерений (определений)	0.10	–
70	555182.53	2232276.20	Метод спутниковых геодезических измерений (определений)	0.10	–
71	555178.47	2232278.68	Метод спутниковых геодезических измерений (определений)	0.10	–
72	555168.36	2232283.78	Метод спутниковых геодезических измерений (определений)	0.10	–
73	555160.07	2232287.79	Метод спутниковых геодезических измерений (определений)	0.10	–
74	555168.65	2232309.67	Метод спутниковых геодезических измерений (определений)	0.10	–
75	555164.95	2232311.20	Метод спутниковых геодезических измерений (определений)	0.10	–
76	555156.41	2232289.42	Метод спутниковых геодезических измерений (определений)	0.10	–
77	555124.11	2232302.86	Метод спутниковых геодезических измерений (определений)	0.10	–

78	555128.65	2232340.99	Метод спутниковых геодезических измерений (определений)	0.10	–
79	555130.36	2232354.07	Метод спутниковых геодезических измерений (определений)	0.10	–
80	555127.14	2232350.17	Метод спутниковых геодезических измерений (определений)	0.10	–
81	555128.62	2232347.72	Метод спутниковых геодезических измерений (определений)	0.10	–
82	555126.95	2232346.73	Метод спутниковых геодезических измерений (определений)	0.10	–
83	555125.84	2232348.58	Метод спутниковых геодезических измерений (определений)	0.10	–
84	555121.19	2232342.94	Метод спутниковых геодезических измерений (определений)	0.10	–
85	555100.24	2232313.63	Метод спутниковых геодезических измерений (определений)	0.10	–
86	555095.90	2232307.56	Метод спутниковых геодезических измерений (определений)	0.10	–
87	555079.46	2232284.82	Метод спутниковых геодезических измерений (определений)	0.10	–
88	555051.21	2232257.67	Метод спутниковых геодезических измерений (определений)	0.10	–
89	555028.14	2232235.38	Метод спутниковых геодезических измерений (определений)	0.10	–
90	555008.00	2232216.58	Метод спутниковых геодезических измерений (определений)	0.10	–
91	554976.35	2232185.90	Метод спутниковых геодезических измерений (определений)	0.10	–
92	554952.91	2232163.28	Метод спутниковых геодезических измерений (определений)	0.10	–
93	554949.90	2232160.43	Метод спутниковых геодезических измерений (определений)	0.10	–
94	554921.31	2232132.77	Метод спутниковых геодезических измерений (определений)	0.10	–
95	554899.50	2232111.87	Метод спутниковых геодезических измерений (определений)	0.10	–
96	554902.43	2232109.12	Метод спутниковых геодезических измерений (определений)	0.10	–
97	554921.77	2232127.68	Метод спутниковых геодезических измерений (определений)	0.10	–
98	554924.46	2232119.12	Метод спутниковых геодезических измерений (определений)	0.10	–
99	554924.84	2232119.25	Метод спутниковых геодезических измерений (определений)	0.10	–
100	554925.49	2232119.84	Метод спутниковых геодезических измерений (определений)	0.10	–
101	554927.73	2232122.01	Метод спутниковых геодезических измерений (определений)	0.10	–
102	554924.97	2232130.75	Метод спутниковых геодезических измерений (определений)	0.10	–
103	554951.97	2232156.82	Метод спутниковых геодезических измерений (определений)	0.10	–
104	554978.38	2232182.28	Метод спутниковых геодезических измерений (определений)	0.10	–
105	554989.21	2232180.00	Метод спутниковых геодезических измерений (определений)	0.10	–
106	554990.13	2232183.90	Метод спутниковых геодезических измерений (определений)	0.10	–
107	554981.87	2232185.66	Метод спутниковых геодезических измерений (определений)	0.10	–
108	555008.43	2232211.43	Метод спутниковых геодезических измерений (определений)	0.10	–
109	555011.16	2232202.62	Метод спутниковых геодезических измерений (определений)	0.10	–
110	555014.37	2232205.71	Метод спутниковых геодезических измерений (определений)	0.10	–
111	555011.69	2232214.52	Метод спутниковых геодезических измерений (определений)	0.10	–

112	555030.89	2232232.48	Метод спутниковых геодезических измерений (определений)	0.10	–
113	555053.99	2232254.79	Метод спутниковых геодезических измерений (определений)	0.10	–
114	555082.49	2232282.19	Метод спутниковых геодезических измерений (определений)	0.10	–
115	555099.50	2232305.71	Метод спутниковых геодезических измерений (определений)	0.10	–
116	555124.58	2232340.78	Метод спутниковых геодезических измерений (определений)	0.10	–
117	555119.96	2232301.84	Метод спутниковых геодезических измерений (определений)	0.10	–
118	555116.23	2232274.19	Метод спутниковых геодезических измерений (определений)	0.10	–
119	555112.45	2232244.70	Метод спутниковых геодезических измерений (определений)	0.10	–
120	555108.21	2232214.14	Метод спутниковых геодезических измерений (определений)	0.10	–
121	555094.80	2232191.42	Метод спутниковых геодезических измерений (определений)	0.10	–
122	555076.39	2232161.20	Метод спутниковых геодезических измерений (определений)	0.10	–
123	555099.49	2232141.10	Метод спутниковых геодезических измерений (определений)	0.10	–
124	555122.94	2232120.63	Метод спутниковых геодезических измерений (определений)	0.10	–
125	555107.18	2232085.29	Метод спутниковых геодезических измерений (определений)	0.10	–
126	555090.84	2232048.92	Метод спутниковых геодезических измерений (определений)	0.10	–
127	555081.64	2232046.48	Метод спутниковых геодезических измерений (определений)	0.10	–
128	555064.41	2232033.07	Метод спутниковых геодезических измерений (определений)	0.10	–
129	555061.80	2232031.04	Метод спутниковых геодезических измерений (определений)	0.10	–
130	555060.35	2232029.91	Метод спутниковых геодезических измерений (определений)	0.10	–
131	555044.37	2232017.48	Метод спутниковых геодезических измерений (определений)	0.10	–
132	555046.77	2232014.28	Метод спутниковых геодезических измерений (определений)	0.10	–
133	555083.46	2232042.83	Метод спутниковых геодезических измерений (определений)	0.10	–
134	555091.48	2232044.97	Метод спутниковых геодезических измерений (определений)	0.10	–
135	555109.94	2232020.05	Метод спутниковых геодезических измерений (определений)	0.10	–
136	555132.49	2231990.24	Метод спутниковых геодезических измерений (определений)	0.10	–
137	555097.89	2231972.38	Метод спутниковых геодезических измерений (определений)	0.10	–
138	555097.64	2231972.22	Метод спутниковых геодезических измерений (определений)	0.10	–
139	555097.31	2231972.08	Метод спутниковых геодезических измерений (определений)	0.10	–
140	555089.16	2231967.87	Метод спутниковых геодезических измерений (определений)	0.10	–
141	555054.76	2231938.00	Метод спутниковых геодезических измерений (определений)	0.10	–
1	555057.39	2231935.04	Метод спутниковых геодезических измерений (определений)	0.10	–
Зона1(2)	–	–	–	–	–
142	555018.84	2231824.42	Метод спутниковых геодезических измерений (определений)	0.10	–
143	555020.68	2231825.92	Метод спутниковых геодезических измерений (определений)	0.10	–
144	555020.52	2231827.63	Метод спутниковых геодезических измерений (определений)	0.10	–

			измерений (определений)		
145	555020.18	2231829.60	Метод спутниковых геодезических измерений (определений)	0.10	–
146	555005.90	2231850.94	Метод спутниковых геодезических измерений (определений)	0.10	–
147	554990.52	2231872.15	Метод спутниковых геодезических измерений (определений)	0.10	–
148	554970.41	2231901.19	Метод спутниковых геодезических измерений (определений)	0.10	–
149	554949.80	2231930.85	Метод спутниковых геодезических измерений (определений)	0.10	–
150	554970.22	2231949.05	Метод спутниковых геодезических измерений (определений)	0.10	–
151	554955.46	2231975.90	Метод спутниковых геодезических измерений (определений)	0.10	–
152	554943.57	2231997.67	Метод спутниковых геодезических измерений (определений)	0.10	–
153	554942.06	2231999.66	Метод спутниковых геодезических измерений (определений)	0.10	–
154	554942.33	2231999.93	Метод спутниковых геодезических измерений (определений)	0.10	–
155	554940.13	2232003.96	Метод спутниковых геодезических измерений (определений)	0.10	–
156	554957.78	2232021.94	Метод спутниковых геодезических измерений (определений)	0.10	–
157	554984.73	2231984.52	Метод спутниковых геодезических измерений (определений)	0.10	–
158	554988.07	2231986.75	Метод спутниковых геодезических измерений (определений)	0.10	–
159	554967.30	2232015.62	Метод спутниковых геодезических измерений (определений)	0.10	–
160	554962.03	2232021.10	Метод спутниковых геодезических измерений (определений)	0.10	–
161	554962.77	2232021.92	Метод спутниковых геодезических измерений (определений)	0.10	–
162	554960.64	2232024.88	Метод спутниковых геодезических измерений (определений)	0.10	–
163	554978.00	2232042.45	Метод спутниковых геодезических измерений (определений)	0.10	–
164	554999.64	2232067.10	Метод спутниковых геодезических измерений (определений)	0.10	–
165	555020.27	2232093.79	Метод спутниковых геодезических измерений (определений)	0.10	–
166	555036.55	2232114.08	Метод спутниковых геодезических измерений (определений)	0.10	–
167	555033.48	2232116.66	Метод спутниковых геодезических измерений (определений)	0.10	–
168	555017.13	2232096.27	Метод спутниковых геодезических измерений (определений)	0.10	–
169	554996.55	2232069.65	Метод спутниковых геодезических измерений (определений)	0.10	–
170	554975.06	2232045.18	Метод спутниковых геодезических измерений (определений)	0.10	–
171	554956.59	2232026.44	Метод спутниковых геодезических измерений (определений)	0.10	–
172	554936.24	2232005.70	Метод спутниковых геодезических измерений (определений)	0.10	–
173	554914.07	2231983.90	Метод спутниковых геодезических измерений (определений)	0.10	–
174	554892.80	2231962.47	Метод спутниковых геодезических измерений (определений)	0.10	–
175	554889.35	2231976.38	Метод спутниковых геодезических измерений (определений)	0.10	–
176	554885.75	2231975.65	Метод спутниковых геодезических измерений (определений)	0.10	–
177	554885.47	2231975.35	Метод спутниковых геодезических измерений (определений)	0.10	–
178	554889.52	2231959.13	Метод спутниковых геодезических измерений (определений)	0.10	–

			измерений (определений)		
179	554865.24	2231934.58	Метод спутниковых геодезических измерений (определений)	0.10	–
180	554849.70	2231919.06	Метод спутниковых геодезических измерений (определений)	0.10	–
181	554839.04	2231922.55	Метод спутниковых геодезических измерений (определений)	0.10	–
182	554851.98	2231935.31	Метод спутниковых геодезических измерений (определений)	0.10	–
183	554850.58	2231936.66	Метод спутниковых геодезических измерений (определений)	0.10	–
184	554836.79	2231931.53	Метод спутниковых геодезических измерений (определений)	0.10	–
185	554817.68	2231947.86	Метод спутниковых геодезических измерений (определений)	0.10	–
186	554798.31	2231964.93	Метод спутниковых геодезических измерений (определений)	0.10	–
187	554774.46	2231985.90	Метод спутниковых геодезических измерений (определений)	0.10	–
188	554800.89	2232011.60	Метод спутниковых геодезических измерений (определений)	0.10	–
189	554818.20	2232028.22	Метод спутниковых геодезических измерений (определений)	0.10	–
190	554823.37	2232021.79	Метод спутниковых геодезических измерений (определений)	0.10	–
191	554826.49	2232024.30	Метод спутниковых геодезических измерений (определений)	0.10	–
192	554821.15	2232030.98	Метод спутниковых геодезических измерений (определений)	0.10	–
193	554846.77	2232055.53	Метод спутниковых геодезических измерений (определений)	0.10	–
194	554866.93	2232075.07	Метод спутниковых геодезических измерений (определений)	0.10	–
195	554883.87	2232091.20	Метод спутниковых геодезических измерений (определений)	0.10	–
196	554908.16	2232074.08	Метод спутниковых геодезических измерений (определений)	0.10	–
197	554931.86	2232056.79	Метод спутниковых геодезических измерений (определений)	0.10	–
198	554909.48	2232031.45	Метод спутниковых геодезических измерений (определений)	0.10	–
199	554892.58	2232012.67	Метод спутниковых геодезических измерений (определений)	0.10	–
200	554895.48	2232009.89	Метод спутниковых геодезических измерений (определений)	0.10	–
201	554912.46	2232028.79	Метод спутниковых геодезических измерений (определений)	0.10	–
202	554936.31	2232055.80	Метод спутниковых геодезических измерений (определений)	0.10	–
203	554958.64	2232081.32	Метод спутниковых геодезических измерений (определений)	0.10	–
204	554968.68	2232094.71	Метод спутниковых геодезических измерений (определений)	0.10	–
205	554965.56	2232097.21	Метод спутниковых геодезических измерений (определений)	0.10	–
206	554955.53	2232083.84	Метод спутниковых геодезических измерений (определений)	0.10	–
207	554934.51	2232059.81	Метод спутниковых геодезических измерений (определений)	0.10	–
208	554910.49	2232077.33	Метод спутниковых геодезических измерений (определений)	0.10	–
209	554883.49	2232096.36	Метод спутниковых геодезических измерений (определений)	0.10	–
210	554864.16	2232077.95	Метод спутниковых геодезических измерений (определений)	0.10	–
211	554843.99	2232058.41	Метод спутниковых геодезических измерений (определений)	0.10	–
212	554817.06	2232032.61	Метод спутниковых геодезических измерений (определений)	0.10	–

			измерений (определений)		
213	554798.11	2232014.48	Метод спутниковых геодезических измерений (определений)	0.10	–
214	554770.13	2231987.25	Метод спутниковых геодезических измерений (определений)	0.10	–
215	554749.62	2231967.26	Метод спутниковых геодезических измерений (определений)	0.10	–
216	554727.37	2231945.43	Метод спутниковых геодезических измерений (определений)	0.10	–
217	554730.18	2231942.59	Метод спутниковых геодезических измерений (определений)	0.10	–
218	554750.09	2231962.12	Метод спутниковых геодезических измерений (определений)	0.10	–
219	554752.69	2231953.77	Метод спутниковых геодезических измерений (определений)	0.10	–
220	554754.25	2231954.36	Метод спутниковых геодезических измерений (определений)	0.10	–
221	554756.12	2231956.21	Метод спутниковых геодезических измерений (определений)	0.10	–
222	554753.30	2231965.25	Метод спутниковых геодезических измерений (определений)	0.10	–
223	554771.59	2231983.11	Метод спутниковых геодезических измерений (определений)	0.10	–
224	554795.67	2231961.93	Метод спутниковых геодезических измерений (определений)	0.10	–
225	554815.06	2231944.84	Метод спутниковых геодезических измерений (определений)	0.10	–
226	554835.98	2231926.96	Метод спутниковых геодезических измерений (определений)	0.10	–
227	554838.98	2231928.08	Метод спутниковых геодезических измерений (определений)	0.10	–
228	554833.91	2231923.06	Метод спутниковых геодезических измерений (определений)	0.10	–
229	554804.40	2231894.57	Метод спутниковых геодезических измерений (определений)	0.10	–
230	554804.50	2231894.20	Метод спутниковых геодезических измерений (определений)	0.10	–
231	554805.21	2231893.67	Метод спутниковых геодезических измерений (определений)	0.10	–
232	554804.76	2231893.24	Метод спутниковых геодезических измерений (определений)	0.10	–
233	554810.21	2231873.27	Метод спутниковых геодезических измерений (определений)	0.10	–
234	554838.11	2231842.09	Метод спутниковых геодезических измерений (определений)	0.10	–
235	554840.95	2231844.92	Метод спутниковых геодезических измерений (определений)	0.10	–
236	554813.83	2231875.23	Метод спутниковых геодезических измерений (определений)	0.10	–
237	554808.88	2231893.34	Метод спутниковых геодезических измерений (определений)	0.10	–
238	554835.84	2231919.37	Метод спутниковых геодезических измерений (определений)	0.10	–
239	554848.01	2231915.45	Метод спутниковых геодезических измерений (определений)	0.10	–
240	554846.17	2231904.37	Метод спутниковых геодезических измерений (определений)	0.10	–
241	554847.07	2231904.25	Метод спутниковых геодезических измерений (определений)	0.10	–
242	554849.88	2231907.04	Метод спутниковых геодезических измерений (определений)	0.10	–
243	554850.54	2231906.27	Метод спутниковых геодезических измерений (определений)	0.10	–
244	554852.14	2231915.87	Метод спутниковых геодезических измерений (определений)	0.10	–
245	554868.06	2231931.76	Метод спутниковых геодезических измерений (определений)	0.10	–
246	554893.15	2231957.12	Метод спутниковых геодезических измерений (определений)	0.10	–

			измерений (определений)		
247	554916.89	2231981.08	Метод спутниковых геодезических измерений (определений)	0.10	–
248	554937.18	2232001.02	Метод спутниковых геодезических измерений (определений)	0.10	–
249	554951.94	2231973.98	Метод спутниковых геодезических измерений (определений)	0.10	–
250	554965.18	2231949.92	Метод спутниковых геодезических измерений (определений)	0.10	–
251	554944.49	2231931.48	Метод спутниковых геодезических измерений (определений)	0.10	–
252	554947.54	2231927.09	Метод спутниковых геодезических измерений (определений)	0.10	–
253	554947.77	2231926.84	Метод спутниковых геодезических измерений (определений)	0.10	–
254	554947.75	2231926.78	Метод спутниковых геодезических измерений (определений)	0.10	–
255	554951.24	2231921.76	Метод спутниковых геодезических измерений (определений)	0.10	–
256	554951.38	2231921.75	Метод спутниковых геодезических измерений (определений)	0.10	–
257	554952.26	2231920.49	Метод спутниковых геодезических измерений (определений)	0.10	–
258	554953.05	2231919.16	Метод спутниковых геодезических измерений (определений)	0.10	–
259	554967.12	2231898.91	Метод спутниковых геодезических измерений (определений)	0.10	–
260	554987.26	2231869.84	Метод спутниковых геодезических измерений (определений)	0.10	–
261	555002.62	2231848.65	Метод спутниковых геодезических измерений (определений)	0.10	–
142	555018.84	2231824.42	Метод спутниковых геодезических измерений (определений)	0.10	–
–	–	–	–	–	–
262	554888.24	2231973.92	Метод спутниковых геодезических измерений (определений)	0.10	–
263	554888.48	2231974.11	Метод спутниковых геодезических измерений (определений)	0.10	–
264	554888.27	2231974.37	Метод спутниковых геодезических измерений (определений)	0.10	–
265	554888.02	2231974.16	Метод спутниковых геодезических измерений (определений)	0.10	–
262	554888.24	2231973.92	Метод спутниковых геодезических измерений (определений)	0.10	–
–	–	–	–	–	–
266	554844.38	2231930.19	Метод спутниковых геодезических измерений (определений)	0.10	–
267	554847.45	2231933.37	Метод спутниковых геодезических измерений (определений)	0.10	–
268	554847.18	2231933.71	Метод спутниковых геодезических измерений (определений)	0.10	–
269	554844.11	2231930.55	Метод спутниковых геодезических измерений (определений)	0.10	–
266	554844.38	2231930.19	Метод спутниковых геодезических измерений (определений)	0.10	–
–	–	–	–	–	–
270	554834.38	2231920.41	Метод спутниковых геодезических измерений (определений)	0.10	–
271	554834.62	2231920.60	Метод спутниковых геодезических измерений (определений)	0.10	–
272	554834.41	2231920.86	Метод спутниковых геодезических измерений (определений)	0.10	–
273	554834.16	2231920.65	Метод спутниковых геодезических измерений (определений)	0.10	–
270	554834.38	2231920.41	Метод спутниковых геодезических измерений (определений)	0.10	–
–	–	–	–	–	–
274	554806.61	2231893.43	Метод спутниковых геодезических измерений (определений)	0.10	–

			измерений (определений)		
275	554809.61	2231896.68	Метод спутниковых геодезических измерений (определений)	0.10	–
276	554809.33	2231897.01	Метод спутниковых геодезических измерений (определений)	0.10	–
277	554806.33	2231893.78	Метод спутниковых геодезических измерений (определений)	0.10	–
274	554806.61	2231893.43	Метод спутниковых геодезических измерений (определений)	0.10	–
Зона1(3)	–	–	–	–	–
278	554697.17	2231209.74	Метод спутниковых геодезических измерений (определений)	0.10	–
279	554701.14	2231210.50	Метод спутниковых геодезических измерений (определений)	0.10	–
280	554701.32	2231210.61	Метод спутниковых геодезических измерений (определений)	0.10	–
281	554693.55	2231223.41	Метод спутниковых геодезических измерений (определений)	0.10	–
282	554730.10	2231231.74	Метод спутниковых геодезических измерений (определений)	0.10	–
283	554732.71	2231215.83	Метод спутниковых геодезических измерений (определений)	0.10	–
284	554736.64	2231216.56	Метод спутниковых геодезических измерений (определений)	0.10	–
285	554734.01	2231232.66	Метод спутниковых геодезических измерений (определений)	0.10	–
286	554765.86	2231240.23	Метод спутниковых геодезических измерений (определений)	0.10	–
287	554772.05	2231229.33	Метод спутниковых геодезических измерений (определений)	0.10	–
288	554775.45	2231231.45	Метод спутниковых геодезических измерений (определений)	0.10	–
289	554769.15	2231242.48	Метод спутниковых геодезических измерений (определений)	0.10	–
290	554789.89	2231277.62	Метод спутниковых геодезических измерений (определений)	0.10	–
291	554814.41	2231261.75	Метод спутниковых геодезических измерений (определений)	0.10	–
292	554845.68	2231241.28	Метод спутниковых геодезических измерений (определений)	0.10	–
293	554881.14	2231218.12	Метод спутниковых геодезических измерений (определений)	0.10	–
294	554878.40	2231265.98	Метод спутниковых геодезических измерений (определений)	0.10	–
295	554874.40	2231265.82	Метод спутниковых геодезических измерений (определений)	0.10	–
296	554876.69	2231225.80	Метод спутниковых геодезических измерений (определений)	0.10	–
297	554847.87	2231244.63	Метод спутниковых геодезических измерений (определений)	0.10	–
298	554816.59	2231265.10	Метод спутниковых геодезических измерений (определений)	0.10	–
299	554791.92	2231281.07	Метод спутниковых геодезических измерений (определений)	0.10	–
300	554806.19	2231305.69	Метод спутниковых геодезических измерений (определений)	0.10	–
301	554826.25	2231339.90	Метод спутниковых геодезических измерений (определений)	0.10	–
302	554838.94	2231361.40	Метод спутниковых геодезических измерений (определений)	0.10	–
303	554853.59	2231386.00	Метод спутниковых геодезических измерений (определений)	0.10	–
304	554850.15	2231388.05	Метод спутниковых геодезических измерений (определений)	0.10	–
305	554835.50	2231363.44	Метод спутниковых геодезических измерений (определений)	0.10	–
306	554822.80	2231341.93	Метод спутниковых геодезических измерений (определений)	0.10	–

307	554802.73	2231307.70	Метод спутниковых геодезических измерений (определений)	0.10	–
308	554788.71	2231283.52	Метод спутниковых геодезических измерений (определений)	0.10	–
309	554762.56	2231305.90	Метод спутниковых геодезических измерений (определений)	0.10	–
310	554733.92	2231330.64	Метод спутниковых геодезических измерений (определений)	0.10	–
311	554704.72	2231356.27	Метод спутниковых геодезических измерений (определений)	0.10	–
312	554705.05	2231357.59	Метод спутниковых геодезических измерений (определений)	0.10	–
313	554709.59	2231358.28	Метод спутниковых геодезических измерений (определений)	0.10	–
314	554732.32	2231385.31	Метод спутниковых геодезических измерений (определений)	0.10	–
315	554753.98	2231411.04	Метод спутниковых геодезических измерений (определений)	0.10	–
316	554755.29	2231413.00	Метод спутниковых геодезических измерений (определений)	0.10	–
317	554754.03	2231414.00	Метод спутниковых геодезических измерений (определений)	0.10	–
318	554770.00	2231437.70	Метод спутниковых геодезических измерений (определений)	0.10	–
319	554771.21	2231436.92	Метод спутниковых геодезических измерений (определений)	0.10	–
320	554786.63	2231459.83	Метод спутниковых геодезических измерений (определений)	0.10	–
321	554805.04	2231487.58	Метод спутниковых геодезических измерений (определений)	0.10	–
322	554828.39	2231473.23	Метод спутниковых геодезических измерений (определений)	0.10	–
323	554856.17	2231456.33	Метод спутниковых геодезических измерений (определений)	0.10	–
324	554881.78	2231440.48	Метод спутниковых геодезических измерений (определений)	0.10	–
325	554863.90	2231409.37	Метод спутниковых геодезических измерений (определений)	0.10	–
326	554867.32	2231407.27	Метод спутниковых геодезических измерений (определений)	0.10	–
327	554883.86	2231436.09	Метод спутниковых геодезических измерений (определений)	0.10	–
328	554890.18	2231414.52	Метод спутниковых геодезических измерений (определений)	0.10	–
329	554894.03	2231415.60	Метод спутниковых геодезических измерений (определений)	0.10	–
330	554886.64	2231440.90	Метод спутниковых геодезических измерений (определений)	0.10	–
331	554897.69	2231460.18	Метод спутниковых геодезических измерений (определений)	0.10	–
332	554902.84	2231448.95	Метод спутниковых геодезических измерений (определений)	0.10	–
333	554906.54	2231450.43	Метод спутниковых геодезических измерений (определений)	0.10	–
334	554900.14	2231464.48	Метод спутниковых геодезических измерений (определений)	0.10	–
335	554913.31	2231487.48	Метод спутниковых геодезических измерений (определений)	0.10	–
336	554922.96	2231482.50	Метод спутниковых геодезических измерений (определений)	0.10	–
337	554924.04	2231484.46	Метод спутниковых геодезических измерений (определений)	0.10	–
338	554925.00	2231486.01	Метод спутниковых геодезических измерений (определений)	0.10	–
339	554915.30	2231490.96	Метод спутниковых геодезических измерений (определений)	0.10	–
340	554931.53	2231519.05	Метод спутниковых геодезических измерений (определений)	0.10	–

341	554942.54	2231514.10	Метод спутниковых геодезических измерений (определений)	0.10	–
342	554943.18	2231515.57	Метод спутниковых геодезических измерений (определений)	0.10	–
343	554941.92	2231516.27	Метод спутниковых геодезических измерений (определений)	0.10	–
344	554943.07	2231518.25	Метод спутниковых геодезических измерений (определений)	0.10	–
345	554933.56	2231522.53	Метод спутниковых геодезических измерений (определений)	0.10	–
346	554951.90	2231554.50	Метод спутниковых геодезических измерений (определений)	0.10	–
347	554948.42	2231556.47	Метод спутниковых геодезических измерений (определений)	0.10	–
348	554928.96	2231522.62	Метод спутниковых геодезических измерений (определений)	0.10	–
349	554910.79	2231491.13	Метод спутниковых геодезических измерений (определений)	0.10	–
350	554896.16	2231465.58	Метод спутниковых геодезических измерений (определений)	0.10	–
351	554883.77	2231443.88	Метод спутниковых геодезических измерений (определений)	0.10	–
352	554858.26	2231459.73	Метод спутниковых геодезических измерений (определений)	0.10	–
353	554830.48	2231476.65	Метод спутниковых геодезических измерений (определений)	0.10	–
354	554807.18	2231490.96	Метод спутниковых геодезических измерений (определений)	0.10	–
355	554819.55	2231511.60	Метод спутниковых геодезических измерений (определений)	0.10	–
356	554835.94	2231538.78	Метод спутниковых геодезических измерений (определений)	0.10	–
357	554835.97	2231538.83	Метод спутниковых геодезических измерений (определений)	0.10	–
358	554835.34	2231539.23	Метод спутниковых геодезических измерений (определений)	0.10	–
359	554845.50	2231554.92	Метод спутниковых геодезических измерений (определений)	0.10	–
360	554845.60	2231554.85	Метод спутниковых геодезических измерений (определений)	0.10	–
361	554852.89	2231566.97	Метод спутниковых геодезических измерений (определений)	0.10	–
362	554873.04	2231594.64	Метод спутниковых геодезических измерений (определений)	0.10	–
363	554869.84	2231597.05	Метод спутниковых геодезических измерений (определений)	0.10	–
364	554849.55	2231569.18	Метод спутниковых геодезических измерений (определений)	0.10	–
365	554832.52	2231540.84	Метод спутниковых геодезических измерений (определений)	0.10	–
366	554816.12	2231513.66	Метод спутниковых геодезических измерений (определений)	0.10	–
367	554802.73	2231491.32	Метод спутниковых геодезических измерений (определений)	0.10	–
368	554783.30	2231462.05	Метод спутниковых геодезических измерений (определений)	0.10	–
369	554768.06	2231439.38	Метод спутниковых геодезических измерений (определений)	0.10	–
370	554764.19	2231449.80	Метод спутниковых геодезических измерений (определений)	0.10	–
371	554762.78	2231447.77	Метод спутниковых геодезических измерений (определений)	0.10	–
372	554761.06	2231449.00	Метод спутниковых геодезических измерений (определений)	0.10	–
373	554760.33	2231448.72	Метод спутниковых геодезических измерений (определений)	0.10	–
374	554765.30	2231435.28	Метод спутниковых геодезических измерений (определений)	0.10	–

375	554750.77	2231413.44	Метод спутниковых геодезических измерений (определений)	0.10	–
376	554729.26	2231387.89	Метод спутниковых геодезических измерений (определений)	0.10	–
377	554709.22	2231364.04	Метод спутниковых геодезических измерений (определений)	0.10	–
378	554677.45	2231393.77	Метод спутниковых геодезических измерений (определений)	0.10	–
379	554652.79	2231416.69	Метод спутниковых геодезических измерений (определений)	0.10	–
380	554612.09	2231457.66	Метод спутниковых геодезических измерений (определений)	0.10	–
381	554609.26	2231454.84	Метод спутниковых геодезических измерений (определений)	0.10	–
382	554650.00	2231413.81	Метод спутниковых геодезических измерений (определений)	0.10	–
383	554674.73	2231390.84	Метод спутниковых геодезических измерений (определений)	0.10	–
384	554702.88	2231364.50	Метод спутниковых геодезических измерений (определений)	0.10	–
385	554701.86	2231363.93	Метод спутниковых геодезических измерений (определений)	0.10	–
386	554702.92	2231362.45	Метод спутниковых геодезических измерений (определений)	0.10	–
387	554704.78	2231359.85	Метод спутниковых геодезических измерений (определений)	0.10	–
388	554703.08	2231358.72	Метод спутниковых геодезических измерений (определений)	0.10	–
389	554701.68	2231360.67	Метод спутниковых геодезических измерений (определений)	0.10	–
390	554700.26	2231354.86	Метод спутниковых геодезических измерений (определений)	0.10	–
391	554731.29	2231327.62	Метод спутниковых геодезических измерений (определений)	0.10	–
392	554759.96	2231302.88	Метод спутниковых геодезических измерений (определений)	0.10	–
393	554772.82	2231291.87	Метод спутниковых геодезических измерений (определений)	0.10	–
394	554774.82	2231290.52	Метод спутниковых геодезических измерений (определений)	0.10	–
395	554782.39	2231285.44	Метод спутниковых геодезических измерений (определений)	0.10	–
396	554786.18	2231282.68	Метод спутниковых геодезических измерений (определений)	0.10	–
397	554785.29	2231281.18	Метод спутниковых геодезических измерений (определений)	0.10	–
398	554786.69	2231279.99	Метод спутниковых геодезических измерений (определений)	0.10	–
399	554765.53	2231244.25	Метод спутниковых геодезических измерений (определений)	0.10	–
400	554763.81	2231243.84	Метод спутниковых геодезических измерений (определений)	0.10	–
401	554761.03	2231242.05	Метод спутниковых геодезических измерений (определений)	0.10	–
402	554760.38	2231243.02	Метод спутниковых геодезических измерений (определений)	0.10	–
403	554739.21	2231237.97	Метод спутниковых геодезических измерений (определений)	0.10	–
404	554739.58	2231236.33	Метод спутниковых геодезических измерений (определений)	0.10	–
405	554720.69	2231232.14	Метод спутниковых геодезических измерений (определений)	0.10	–
406	554716.42	2231231.83	Метод спутниковых геодезических измерений (определений)	0.10	–
407	554704.78	2231230.07	Метод спутниковых геодезических измерений (определений)	0.10	–
408	554687.24	2231226.07	Метод спутниковых геодезических измерений (определений)	0.10	–

278	554697.17	2231209.74	Метод спутниковых геодезических измерений (определений)	0.10	–
–	–	–	–	–	–
409	554706.27	2231361.81	Метод спутниковых геодезических измерений (определений)	0.10	–
410	554707.50	2231362.00	Метод спутниковых геодезических измерений (определений)	0.10	–
411	554708.30	2231362.95	Метод спутниковых геодезических измерений (определений)	0.10	–
409	554706.27	2231361.81	Метод спутниковых геодезических измерений (определений)	0.10	–
–	–	–	–	–	–
412	554707.02	2231363.08	Метод спутниковых геодезических измерений (определений)	0.10	–
413	554707.29	2231363.42	Метод спутниковых геодезических измерений (определений)	0.10	–
414	554703.54	2231366.29	Метод спутниковых геодезических измерений (определений)	0.10	–
415	554703.24	2231365.92	Метод спутниковых геодезических измерений (определений)	0.10	–
412	554707.02	2231363.08	Метод спутниковых геодезических измерений (определений)	0.10	–
–	–	–	–	–	–
416	554675.87	2231392.13	Метод спутниковых геодезических измерений (определений)	0.10	–
417	554676.12	2231392.33	Метод спутниковых геодезических измерений (определений)	0.10	–
418	554675.92	2231392.59	Метод спутниковых геодезических измерений (определений)	0.10	–
419	554675.66	2231392.39	Метод спутниковых геодезических измерений (определений)	0.10	–
416	554675.87	2231392.13	Метод спутниковых геодезических измерений (определений)	0.10	–
–	–	–	–	–	–
420	554651.27	2231415.15	Метод спутниковых геодезических измерений (определений)	0.10	–
421	554651.52	2231415.35	Метод спутниковых геодезических измерений (определений)	0.10	–
422	554651.32	2231415.61	Метод спутниковых геодезических измерений (определений)	0.10	–
423	554651.06	2231415.41	Метод спутниковых геодезических измерений (определений)	0.10	–
420	554651.27	2231415.15	Метод спутниковых геодезических измерений (определений)	0.10	–
–	–	–	–	–	–
424	554610.54	2231453.68	Метод спутниковых геодезических измерений (определений)	0.10	–
425	554613.63	2231455.99	Метод спутниковых геодезических измерений (определений)	0.10	–
426	554613.35	2231456.35	Метод спутниковых геодезических измерений (определений)	0.10	–
427	554610.29	2231454.05	Метод спутниковых геодезических измерений (определений)	0.10	–
424	554610.54	2231453.68	Метод спутниковых геодезических измерений (определений)	0.10	–
Зона1(4)	–	–	–	–	–
428	554743.19	2230956.02	Метод спутниковых геодезических измерений (определений)	0.10	–
429	554747.18	2230956.36	Метод спутниковых геодезических измерений (определений)	0.10	–
430	554746.44	2230966.24	Метод спутниковых геодезических измерений (определений)	0.10	–
431	554745.59	2230966.25	Метод спутниковых геодезических измерений (определений)	0.10	–
432	554744.68	2230988.63	Метод спутниковых геодезических измерений (определений)	0.10	–
433	554743.50	2231000.70	Метод спутниковых геодезических измерений (определений)	0.10	–

434	554741.01	2231032.82	Метод спутниковых геодезических измерений (определений)	0.10	–
435	554741.72	2231032.71	Метод спутниковых геодезических измерений (определений)	0.10	–
436	554739.84	2231058.62	Метод спутниковых геодезических измерений (определений)	0.10	–
437	554744.16	2231092.74	Метод спутниковых геодезических измерений (определений)	0.10	–
438	554744.97	2231092.69	Метод спутниковых геодезических измерений (определений)	0.10	–
439	554742.39	2231094.66	Метод спутниковых геодезических измерений (определений)	0.10	–
440	554742.70	2231094.98	Метод спутниковых геодезических измерений (определений)	0.10	–
441	554745.76	2231092.64	Метод спутниковых геодезических измерений (определений)	0.10	–
442	554773.67	2231090.82	Метод спутниковых геодезических измерений (определений)	0.10	–
443	554812.38	2231087.77	Метод спутниковых геодезических измерений (определений)	0.10	–
444	554849.56	2231084.50	Метод спутниковых геодезических измерений (определений)	0.10	–
445	554896.98	2231084.14	Метод спутниковых геодезических измерений (определений)	0.10	–
446	554937.48	2231084.17	Метод спутниковых геодезических измерений (определений)	0.10	–
447	554976.81	2231083.94	Метод спутниковых геодезических измерений (определений)	0.10	–
448	555008.41	2231099.58	Метод спутниковых геодезических измерений (определений)	0.10	–
449	555036.46	2231113.56	Метод спутниковых геодезических измерений (определений)	0.10	–
450	555039.64	2231116.02	Метод спутниковых геодезических измерений (определений)	0.10	–
451	555039.08	2231116.79	Метод спутниковых геодезических измерений (определений)	0.10	–
452	555070.00	2231141.00	Метод спутниковых геодезических измерений (определений)	0.10	–
453	555078.78	2231148.89	Метод спутниковых геодезических измерений (определений)	0.10	–
454	555095.29	2231159.47	Метод спутниковых геодезических измерений (определений)	0.10	–
455	555095.81	2231159.67	Метод спутниковых геодезических измерений (определений)	0.10	–
456	555110.25	2231170.96	Метод спутниковых геодезических измерений (определений)	0.10	–
457	555107.78	2231174.11	Метод спутниковых геодезических измерений (определений)	0.10	–
458	555069.12	2231143.89	Метод спутниковых геодезических измерений (определений)	0.10	–
459	555034.52	2231117.12	Метод спутниковых геодезических измерений (определений)	0.10	–
460	555036.03	2231114.82	Метод спутниковых геодезических измерений (определений)	0.10	–
461	555035.62	2231114.61	Метод спутниковых геодезических измерений (определений)	0.10	–
462	555034.14	2231116.87	Метод спутниковых геодезических измерений (определений)	0.10	–
463	555008.07	2231103.92	Метод спутниковых геодезических измерений (определений)	0.10	–
464	554992.61	2231123.20	Метод спутниковых геодезических измерений (определений)	0.10	–
465	554989.71	2231120.52	Метод спутниковых геодезических измерений (определений)	0.10	–
466	555004.41	2231102.06	Метод спутниковых геодезических измерений (определений)	0.10	–
467	554976.35	2231088.18	Метод спутниковых геодезических измерений (определений)	0.10	–

468	554977.17	2231085.20	Метод спутниковых геодезических измерений (определений)	0.10	–
469	554976.71	2231085.13	Метод спутниковых геодезических измерений (определений)	0.10	–
470	554975.93	2231087.97	Метод спутниковых геодезических измерений (определений)	0.10	–
471	554937.49	2231088.17	Метод спутниковых геодезических измерений (определений)	0.10	–
472	554896.99	2231088.14	Метод спутниковых геодезических измерений (определений)	0.10	–
473	554852.56	2231088.49	Метод спутниковых геодезических измерений (определений)	0.10	–
474	554865.55	2231121.37	Метод спутниковых геодезических измерений (определений)	0.10	–
475	554879.78	2231157.77	Метод спутниковых геодезических измерений (определений)	0.10	–
476	554888.51	2231180.54	Метод спутниковых геодезических измерений (определений)	0.10	–
477	554888.16	2231180.68	Метод спутниковых геодезических измерений (определений)	0.10	–
478	554889.63	2231183.47	Метод спутниковых геодезических измерений (определений)	0.10	–
479	554891.53	2231188.44	Метод спутниковых геодезических измерений (определений)	0.10	–
480	554913.48	2231225.49	Метод спутниковых геодезических измерений (определений)	0.10	–
481	554929.69	2231254.36	Метод спутниковых геодезических измерений (определений)	0.10	–
482	554938.40	2231268.55	Метод спутниковых геодезических измерений (определений)	0.10	–
483	554938.98	2231268.25	Метод спутниковых геодезических измерений (определений)	0.10	–
484	554942.44	2231274.00	Метод спутниковых геодезических измерений (определений)	0.10	–
485	554948.19	2231283.80	Метод спутниковых геодезических измерений (определений)	0.10	–
486	554947.60	2231284.17	Метод спутниковых геодезических измерений (определений)	0.10	–
487	554957.49	2231300.53	Метод спутниковых геодезических измерений (определений)	0.10	–
488	554957.97	2231300.48	Метод спутниковых геодезических измерений (определений)	0.10	–
489	554958.25	2231300.95	Метод спутниковых геодезических измерений (определений)	0.10	–
490	554957.60	2231301.45	Метод спутниковых геодезических измерений (определений)	0.10	–
491	554966.60	2231315.96	Метод спутниковых геодезических измерений (определений)	0.10	–
492	554966.90	2231315.77	Метод спутниковых геодезических измерений (определений)	0.10	–
493	554979.16	2231336.80	Метод спутниковых геодезических измерений (определений)	0.10	–
494	554969.56	2231362.28	Метод спутниковых геодезических измерений (определений)	0.10	–
495	554968.77	2231364.58	Метод спутниковых геодезических измерений (определений)	0.10	–
496	554971.09	2231365.44	Метод спутниковых геодезических измерений (определений)	0.10	–
497	554997.67	2231371.10	Метод спутниковых геодезических измерений (определений)	0.10	–
498	555021.52	2231356.89	Метод спутниковых геодезических измерений (определений)	0.10	–
499	555050.10	2231339.87	Метод спутниковых геодезических измерений (определений)	0.10	–
500	555087.63	2231317.77	Метод спутниковых геодезических измерений (определений)	0.10	–
501	555073.20	2231303.34	Метод спутниковых геодезических измерений (определений)	0.10	–

502	555062.90	2231288.65	Метод спутниковых геодезических измерений (определений)	0.10	–
503	555063.74	2231288.13	Метод спутниковых геодезических измерений (определений)	0.10	–
504	555053.11	2231273.26	Метод спутниковых геодезических измерений (определений)	0.10	–
505	555041.36	2231256.68	Метод спутниковых геодезических измерений (определений)	0.10	–
506	555040.76	2231257.07	Метод спутниковых геодезических измерений (определений)	0.10	–
507	555026.06	2231236.12	Метод спутниковых геодезических измерений (определений)	0.10	–
508	555029.44	2231234.02	Метод спутниковых геодезических измерений (определений)	0.10	–
509	555055.19	2231270.69	Метод спутниковых геодезических измерений (определений)	0.10	–
510	555076.28	2231300.76	Метод спутниковых геодезических измерений (определений)	0.10	–
511	555091.16	2231315.72	Метод спутниковых геодезических измерений (определений)	0.10	–
512	555091.67	2231315.42	Метод спутниковых геодезических измерений (определений)	0.10	–
513	555107.99	2231348.24	Метод спутниковых геодезических измерений (определений)	0.10	–
514	555122.79	2231368.10	Метод спутниковых геодезических измерений (определений)	0.10	–
515	555143.10	2231396.62	Метод спутниковых геодезических измерений (определений)	0.10	–
516	555164.69	2231424.80	Метод спутниковых геодезических измерений (определений)	0.10	–
517	555182.50	2231448.86	Метод спутниковых геодезических измерений (определений)	0.10	–
518	555194.56	2231414.82	Метод спутниковых геодезических измерений (определений)	0.10	–
519	555196.82	2231415.60	Метод спутниковых геодезических измерений (определений)	0.10	–
520	555197.09	2231419.66	Метод спутниковых геодезических измерений (определений)	0.10	–
521	555184.59	2231454.92	Метод спутниковых геодезических измерений (определений)	0.10	–
522	555155.38	2231457.96	Метод спутниковых геодезических измерений (определений)	0.10	–
523	555155.08	2231453.97	Метод спутниковых геодезических измерений (определений)	0.10	–
524	555179.41	2231451.45	Метод спутниковых геодезических измерений (определений)	0.10	–
525	555161.51	2231427.21	Метод спутниковых геодезических измерений (определений)	0.10	–
526	555152.45	2231415.40	Метод спутниковых геодезических измерений (определений)	0.10	–
527	555153.11	2231414.97	Метод спутниковых геодезических измерений (определений)	0.10	–
528	555140.88	2231399.01	Метод спутниковых геодезических измерений (определений)	0.10	–
529	555130.64	2231383.95	Метод спутниковых геодезических измерений (определений)	0.10	–
530	555119.33	2231367.48	Метод спутниковых геодезических измерений (определений)	0.10	–
531	555106.92	2231350.18	Метод спутниковых геодезических измерений (определений)	0.10	–
532	555103.90	2231348.98	Метод спутниковых геодезических измерений (определений)	0.10	–
533	555090.00	2231321.04	Метод спутниковых геодезических измерений (определений)	0.10	–
534	555055.74	2231341.19	Метод спутниковых геодезических измерений (определений)	0.10	–
535	555051.67	2231342.26	Метод спутниковых геодезических измерений (определений)	0.10	–

536	555036.98	2231350.88	Метод спутниковых геодезических измерений (определений)	0.10	–
537	554999.45	2231372.89	Метод спутниковых геодезических измерений (определений)	0.10	–
538	555008.37	2231388.50	Метод спутниковых геодезических измерений (определений)	0.10	–
539	555018.03	2231405.81	Метод спутниковых геодезических измерений (определений)	0.10	–
540	555018.99	2231405.35	Метод спутниковых геодезических измерений (определений)	0.10	–
541	555031.74	2231427.63	Метод спутниковых геодезических измерений (определений)	0.10	–
542	555037.61	2231437.90	Метод спутниковых геодезических измерений (определений)	0.10	–
543	555036.67	2231438.35	Метод спутниковых геодезических измерений (определений)	0.10	–
544	555046.75	2231455.24	Метод спутниковых геодезических измерений (определений)	0.10	–
545	555047.31	2231454.89	Метод спутниковых геодезических измерений (определений)	0.10	–
546	555047.65	2231455.48	Метод спутниковых геодезических измерений (определений)	0.10	–
547	555066.16	2231487.55	Метод спутниковых геодезических измерений (определений)	0.10	–
548	555086.19	2231521.06	Метод спутниковых геодезических измерений (определений)	0.10	–
549	555107.43	2231508.43	Метод спутниковых геодезических измерений (определений)	0.10	–
550	555140.63	2231488.46	Метод спутниковых геодезических измерений (определений)	0.10	–
551	555141.72	2231490.30	Метод спутниковых геодезических измерений (определений)	0.10	–
552	555140.86	2231490.98	Метод спутниковых геодезических измерений (определений)	0.10	–
553	555131.68	2231498.51	Метод спутниковых геодезических измерений (определений)	0.10	–
554	555109.48	2231511.86	Метод спутниковых геодезических измерений (определений)	0.10	–
555	555086.49	2231525.53	Метод спутниковых геодезических измерений (определений)	0.10	–
556	555058.28	2231541.88	Метод спутниковых геодезических измерений (определений)	0.10	–
557	555056.82	2231542.72	Метод спутниковых геодезических измерений (определений)	0.10	–
558	555056.53	2231542.44	Метод спутниковых геодезических измерений (определений)	0.10	–
559	555054.37	2231543.70	Метод спутниковых геодезических измерений (определений)	0.10	–
560	555037.05	2231553.14	Метод спутниковых геодезических измерений (определений)	0.10	–
561	555037.45	2231553.86	Метод спутниковых геодезических измерений (определений)	0.10	–
562	555029.58	2231558.38	Метод спутниковых геодезических измерений (определений)	0.10	–
563	555013.53	2231567.58	Метод спутниковых геодезических измерений (определений)	0.10	–
564	555013.06	2231566.78	Метод спутниковых геодезических измерений (определений)	0.10	–
565	554997.30	2231576.71	Метод спутниковых геодезических измерений (определений)	0.10	–
566	554997.21	2231576.77	Метод спутниковых геодезических измерений (определений)	0.10	–
567	554988.86	2231563.27	Метод спутниковых геодезических измерений (определений)	0.10	–
568	554991.06	2231562.05	Метод спутниковых геодезических измерений (определений)	0.10	–
569	554992.39	2231561.38	Метод спутниковых геодезических измерений (определений)	0.10	–

570	554998.66	2231571.50	Метод спутниковых геодезических измерений (определений)	0.10	–
571	555027.59	2231554.90	Метод спутниковых геодезических измерений (определений)	0.10	–
572	555053.56	2231539.97	Метод спутниковых геодезических измерений (определений)	0.10	–
573	555049.92	2231527.12	Метод спутниковых геодезических измерений (определений)	0.10	–
574	555053.78	2231526.07	Метод спутниковых геодезических измерений (определений)	0.10	–
575	555057.10	2231537.89	Метод спутниковых геодезических измерений (определений)	0.10	–
576	555082.73	2231523.10	Метод спутниковых геодезических измерений (определений)	0.10	–
577	555062.71	2231489.58	Метод спутниковых геодезических измерений (определений)	0.10	–
578	555045.00	2231458.82	Метод спутниковых геодезических измерений (определений)	0.10	–
579	555032.24	2231462.11	Метод спутниковых геодезических измерений (определений)	0.10	–
580	555030.91	2231458.35	Метод спутниковых геодезических измерений (определений)	0.10	–
581	555042.89	2231455.21	Метод спутниковых геодезических измерений (определений)	0.10	–
582	555028.75	2231430.59	Метод спутниковых геодезических измерений (определений)	0.10	–
583	555010.93	2231429.97	Метод спутниковых геодезических измерений (определений)	0.10	–
584	555010.95	2231426.00	Метод спутниковых геодезических измерений (определений)	0.10	–
585	555026.48	2231426.51	Метод спутниковых геодезических измерений (определений)	0.10	–
586	555013.75	2231404.29	Метод спутниковых геодезических измерений (определений)	0.10	–
587	554996.18	2231404.80	Метод спутниковых геодезических измерений (определений)	0.10	–
588	554996.39	2231400.75	Метод спутниковых геодезических измерений (определений)	0.10	–
589	555011.43	2231400.36	Метод спутниковых геодезических измерений (определений)	0.10	–
590	554996.75	2231374.98	Метод спутниковых геодезических измерений (определений)	0.10	–
591	554969.97	2231369.29	Метод спутниковых геодезических измерений (определений)	0.10	–
592	554965.57	2231367.66	Метод спутниковых геодезических измерений (определений)	0.10	–
593	554967.50	2231366.58	Метод спутниковых геодезических измерений (определений)	0.10	–
594	554966.45	2231364.74	Метод спутниковых геодезических измерений (определений)	0.10	–
595	554964.01	2231366.11	Метод спутниковых геодезических измерений (определений)	0.10	–
596	554965.80	2231360.92	Метод спутниковых геодезических измерений (определений)	0.10	–
597	554974.75	2231337.17	Метод спутниковых геодезических измерений (определений)	0.10	–
598	554955.26	2231303.75	Метод спутниковых геодезических измерений (определений)	0.10	–
599	554939.00	2231276.04	Метод спутниковых геодезических измерений (определений)	0.10	–
600	554921.93	2231247.63	Метод спутниковых геодезических измерений (определений)	0.10	–
601	554904.28	2231217.79	Метод спутниковых геодезических измерений (определений)	0.10	–
602	554887.92	2231190.19	Метод спутниковых геодезических измерений (определений)	0.10	–
603	554877.00	2231161.70	Метод спутниковых геодезических измерений (определений)	0.10	–

604	554862.82	2231161.26	Метод спутниковых геодезических измерений (определений)	0.10	–
605	554860.49	2231158.09	Метод спутниковых геодезических измерений (определений)	0.10	–
606	554860.54	2231157.19	Метод спутниковых геодезических измерений (определений)	0.10	–
607	554875.42	2231157.63	Метод спутниковых геодезических измерений (определений)	0.10	–
608	554864.24	2231129.00	Метод спутниковых геодезических измерений (определений)	0.10	–
609	554865.04	2231128.24	Метод спутниковых геодезических измерений (определений)	0.10	–
610	554863.67	2231126.79	Метод спутниковых геодезических измерений (определений)	0.10	–
611	554863.20	2231126.34	Метод спутниковых геодезических измерений (определений)	0.10	–
612	554861.83	2231122.83	Метод спутниковых геодезических измерений (определений)	0.10	–
613	554848.27	2231088.63	Метод спутниковых геодезических измерений (определений)	0.10	–
614	554814.66	2231091.59	Метод спутниковых геодезических измерений (определений)	0.10	–
615	554816.21	2231118.41	Метод спутниковых геодезических измерений (определений)	0.10	–
616	554812.21	2231118.56	Метод спутниковых геодезических измерений (определений)	0.10	–
617	554810.66	2231091.88	Метод спутниковых геодезических измерений (определений)	0.10	–
618	554775.15	2231094.76	Метод спутниковых геодезических измерений (определений)	0.10	–
619	554764.44	2231116.23	Метод спутниковых геодезических измерений (определений)	0.10	–
620	554760.80	2231114.56	Метод спутниковых геодезических измерений (определений)	0.10	–
621	554770.49	2231095.03	Метод спутниковых геодезических измерений (определений)	0.10	–
622	554740.66	2231096.98	Метод спутниковых геодезических измерений (определений)	0.10	–
623	554735.82	2231058.73	Метод спутниковых геодезических измерений (определений)	0.10	–
624	554736.79	2231045.34	Метод спутниковых геодезических измерений (определений)	0.10	–
625	554737.04	2231045.03	Метод спутниковых геодезических измерений (определений)	0.10	–
626	554736.82	2231044.90	Метод спутниковых геодезических измерений (определений)	0.10	–
627	554738.12	2231027.07	Метод спутниковых геодезических измерений (определений)	0.10	–
628	554739.88	2231000.34	Метод спутниковых геодезических измерений (определений)	0.10	–
428	554743.19	2230956.02	Метод спутниковых геодезических измерений (определений)	0.10	–
–	–	–	–	–	–
629	555104.44	2231168.27	Метод спутниковых геодезических измерений (определений)	0.10	–
630	555107.94	2231170.98	Метод спутниковых геодезических измерений (определений)	0.10	–
631	555107.71	2231171.37	Метод спутниковых геодезических измерений (определений)	0.10	–
632	555104.21	2231168.66	Метод спутниковых геодезических измерений (определений)	0.10	–
629	555104.44	2231168.27	Метод спутниковых геодезических измерений (определений)	0.10	–
–	–	–	–	–	–
633	555070.73	2231142.23	Метод спутниковых геодезических измерений (определений)	0.10	–
634	555070.99	2231142.42	Метод спутниковых геодезических измерений (определений)	0.10	–

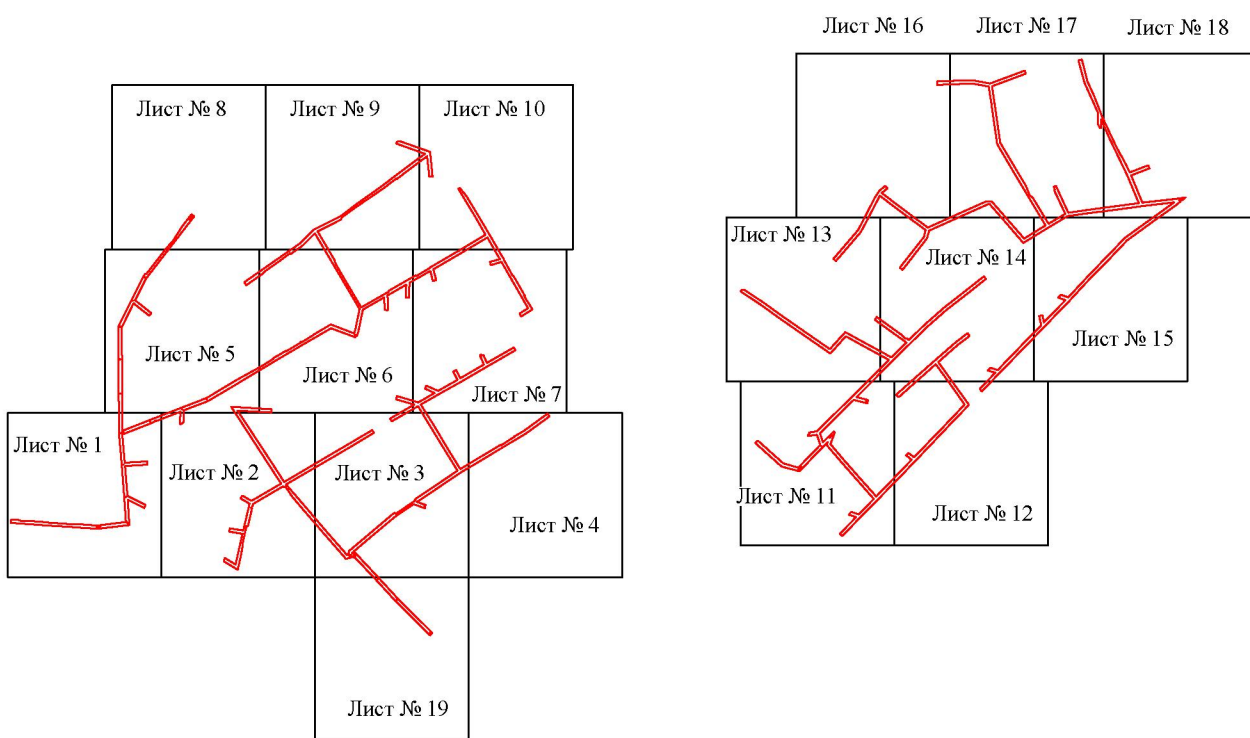


660	554877.95	2231160.00	Метод спутниковых геодезических измерений (определений)	0.10	–
657	554878.23	2231159.88	Метод спутниковых геодезических измерений (определений)	0.10	–
–	–	–	–	–	–
661	554889.98	2231188.70	Метод спутниковых геодезических измерений (определений)	0.10	–
662	554890.11	2231189.02	Метод спутниковых геодезических измерений (определений)	0.10	–
663	554889.79	2231189.15	Метод спутниковых геодезических измерений (определений)	0.10	–
664	554889.67	2231188.82	Метод спутниковых геодезических измерений (определений)	0.10	–
661	554889.98	2231188.70	Метод спутниковых геодезических измерений (определений)	0.10	–
–	–	–	–	–	–
665	554812.68	2231089.42	Метод спутниковых геодезических измерений (определений)	0.10	–
666	554812.71	2231089.76	Метод спутниковых геодезических измерений (определений)	0.10	–
667	554812.36	2231089.79	Метод спутниковых геодезических измерений (определений)	0.10	–
668	554812.35	2231089.44	Метод спутниковых геодезических измерений (определений)	0.10	–
665	554812.68	2231089.42	Метод спутниковых геодезических измерений (определений)	0.10	–
–	–	–	–	–	–
669	554774.03	2231092.51	Метод спутниковых геодезических измерений (определений)	0.10	–
670	554774.06	2231092.85	Метод спутниковых геодезических измерений (определений)	0.10	–
671	554773.71	2231092.88	Метод спутниковых геодезических измерений (определений)	0.10	–
672	554773.70	2231092.53	Метод спутниковых геодезических измерений (определений)	0.10	–
669	554774.03	2231092.51	Метод спутниковых геодезических измерений (определений)	0.10	–
–	–	–	–	–	–
673	554738.29	2231058.06	Метод спутниковых геодезических измерений (определений)	0.10	–
674	554739.26	2231062.69	Метод спутниковых геодезических измерений (определений)	0.10	–
675	554738.82	2231062.80	Метод спутниковых геодезических измерений (определений)	0.10	–
676	554737.87	2231058.17	Метод спутниковых геодезических измерений (определений)	0.10	–
673	554738.29	2231058.06	Метод спутниковых геодезических измерений (определений)	0.10	–

3. Сведения о характерных точках части (частей) границы объекта

Обозначение характерных точек части границы	Координаты, м		Метод определения координат характерной точки	Средняя квадратическая погрешность положения характерной точки (M <sub>t</sub> ), м	Описание обозначения точки на местности (при наличии)
	X	Y			
1	2	3	4	5	6
–	–	–	–	–	–

# Схема расположения границ публичного сервитута объекта

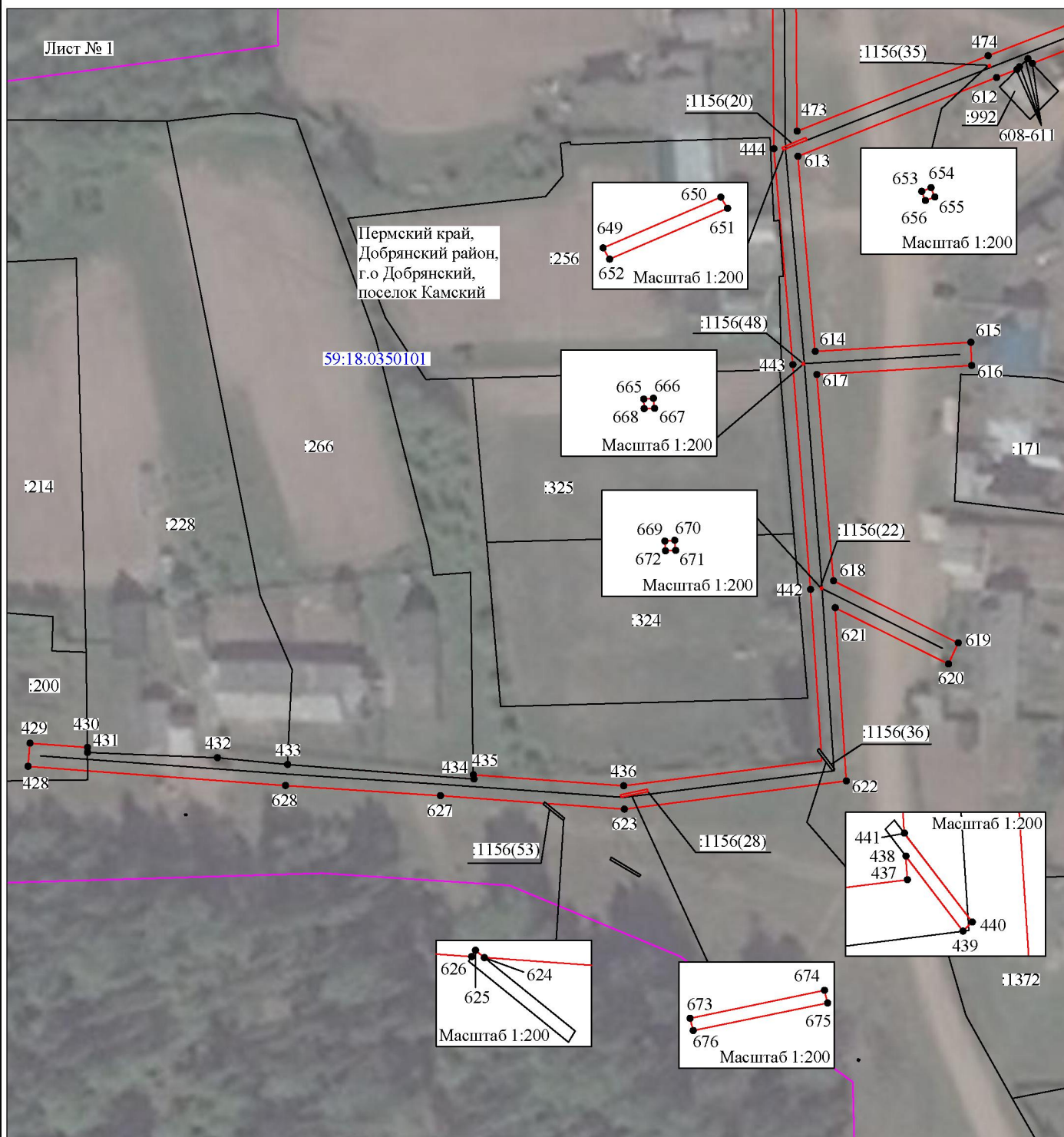


Масштаб 1:9000

Используемые условные знаки и обозначения:

— - граница публичного сервитута

## Схема расположения границ публичного сервитута объекта



Масштаб 1:1000

Используемые условные знаки и обозначения:

- |                                        |                                                           |
|----------------------------------------|-----------------------------------------------------------|
| №1                                     | - номер опоры                                             |
| <span style="color: red;">—</span>     | - граница публичного сервитута                            |
| <span style="color: blue;">—</span>    | - граница кадастрового деления                            |
| <span style="color: magenta;">—</span> | - граница населенного пункта                              |
| <span style="color: black;">—</span>   | - граница земельного участка, имеющегося в ЕГРН           |
| <span style="color: green;">—</span>   | - граница ОКС, имеющаяся в ЕГРН                           |
| <span style="color: purple;">—</span>  | - граница охранной зоны, имеющейся в ЕГРН                 |
| 59:01:4413924:34                       | - кадастровый номер земельного участка, имеющегося в ЕГРН |
| 59:01:4413924                          | - номер кадастрового квартала                             |
| 1 ●                                    | - обозначение характерных точек границ                    |

## Схема расположения границ публичного сервитута объекта

Лист № 2

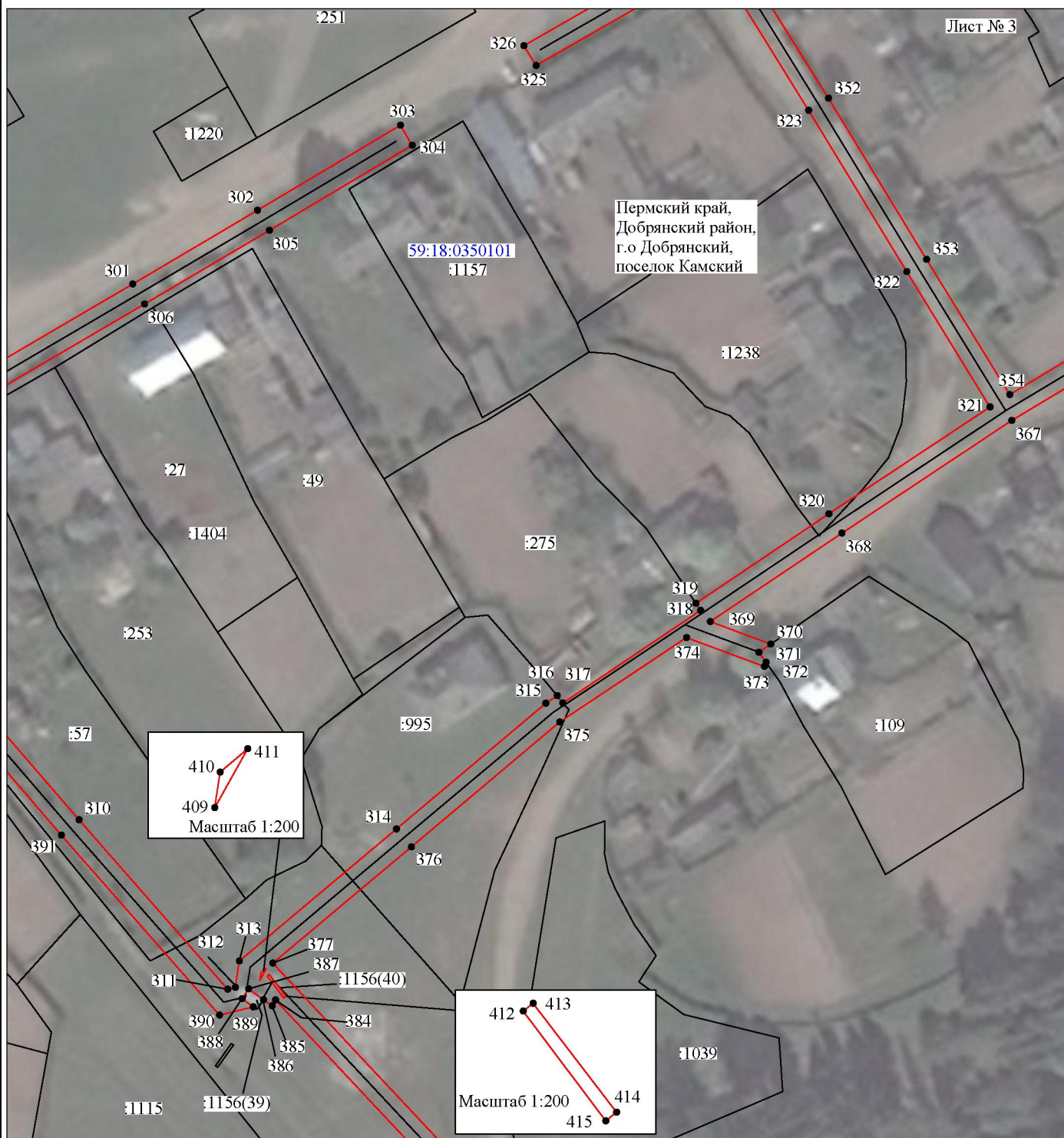


Масштаб 1:1000

Используемые условные знаки и обозначения:

- |                                       |                                                           |
|---------------------------------------|-----------------------------------------------------------|
| №1                                    | - номер опоры                                             |
| <span style="color: red;">—</span>    | - граница публичного сервитута                            |
| <span style="color: blue;">—</span>   | - граница кадастрового деления                            |
| <span style="color: purple;">—</span> | - граница населенного пункта                              |
| <span style="color: black;">—</span>  | - граница земельного участка, имеющегося в ЕГРН           |
| <span style="color: green;">—</span>  | - граница ОКС, имеющаяся в ЕГРН                           |
| <span style="color: pink;">—</span>   | - граница охранной зоны, имеющейся в ЕГРН                 |
| 59:01:4413924:34                      | - кадастровый номер земельного участка, имеющегося в ЕГРН |
| 59:01:4413924                         | - номер кадастрового квартала                             |
| 1 ●                                   | - обозначение характерных точек границ                    |

## Схема расположения границ публичного сервитута объекта



Масштаб 1:1000

Используемые условные знаки и обозначения:

- |                                        |                                                           |
|----------------------------------------|-----------------------------------------------------------|
| №1                                     | - номер опоры                                             |
| <span style="color: red;">—</span>     | - граница публичного сервитута                            |
| <span style="color: blue;">—</span>    | - граница кадастрового деления                            |
| <span style="color: magenta;">—</span> | - граница населенного пункта                              |
| <span style="color: black;">—</span>   | - граница земельного участка, имеющегося в ЕГРН           |
| <span style="color: green;">—</span>   | - граница ОКС, имеющаяся в ЕГРН                           |
| <span style="color: purple;">—</span>  | - граница охранной зоны, имеющейся в ЕГРН                 |
| 59:01:4413924:34                       | - кадастровый номер земельного участка, имеющегося в ЕГРН |
| 59:01:4413924                          | - номер кадастрового квартала                             |
| 1 ●                                    | - обозначение характерных точек границ                    |







## Схема расположения границ публичного сервитута объекта

Лист № 4



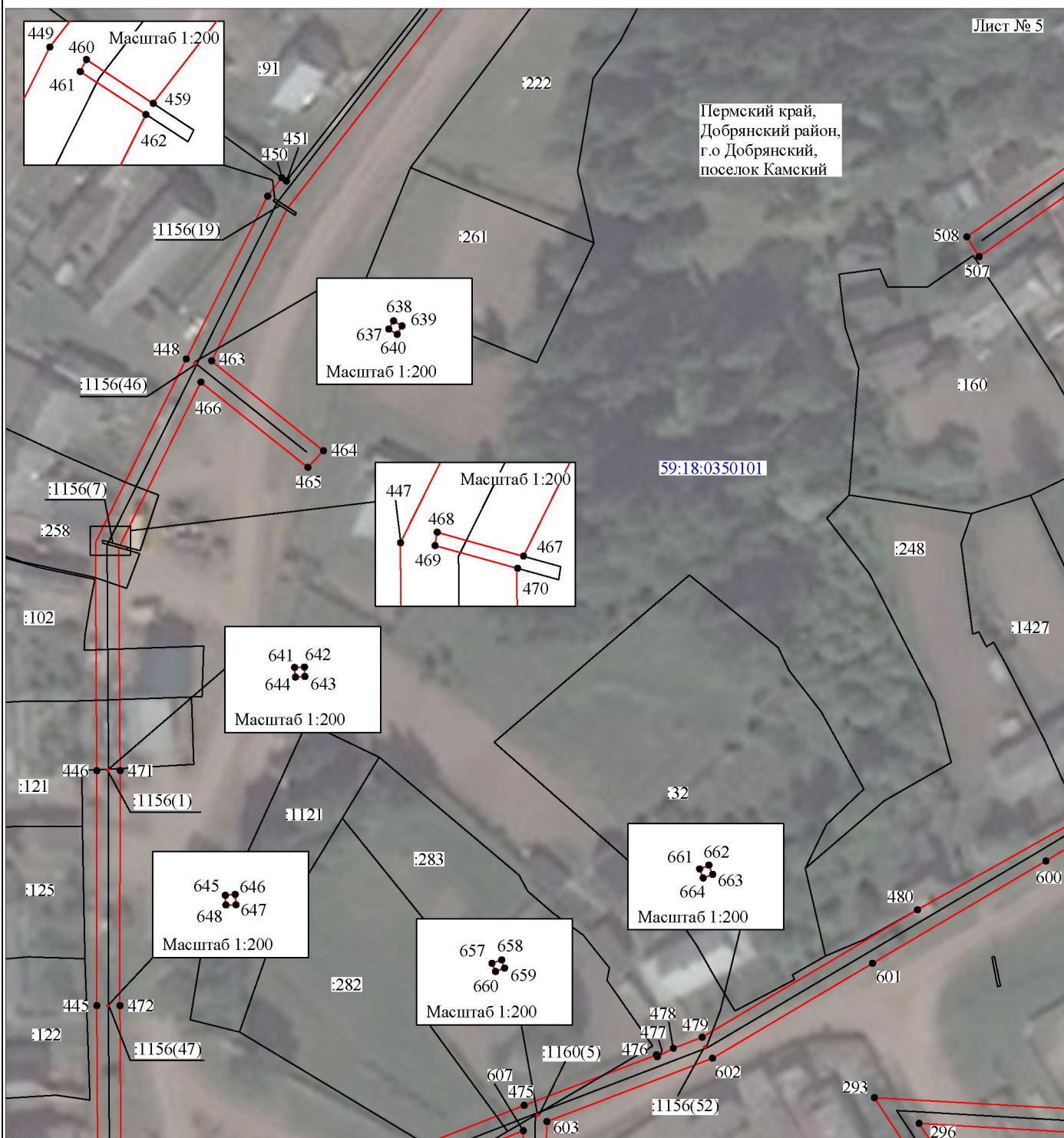
Масштаб 1:1000

Используемые условные знаки и обозначения:

- |                                                                                     |                                                           |
|-------------------------------------------------------------------------------------|-----------------------------------------------------------|
| №1                                                                                  | - номер опоры                                             |
|  | - граница публичного сервитута                            |
|  | - граница кадастрового деления                            |
|  | - граница населенного пункта                              |
|  | - граница земельного участка, имеющегося в ЕГРН           |
|  | - граница ОКС, имеющаяся в ЕГРН                           |
|  | - граница охранной зоны, имеющейся в ЕГРН                 |
| 59:01:4413924:34                                                                    | - кадастровый номер земельного участка, имеющегося в ЕГРН |
| 59:01:4413924                                                                       | - номер кадастрового квартала                             |
| 1 ●                                                                                 | - обозначение характерных точек границ                    |

## Схема расположения границ публичного сервитута объекта

Лист № 5

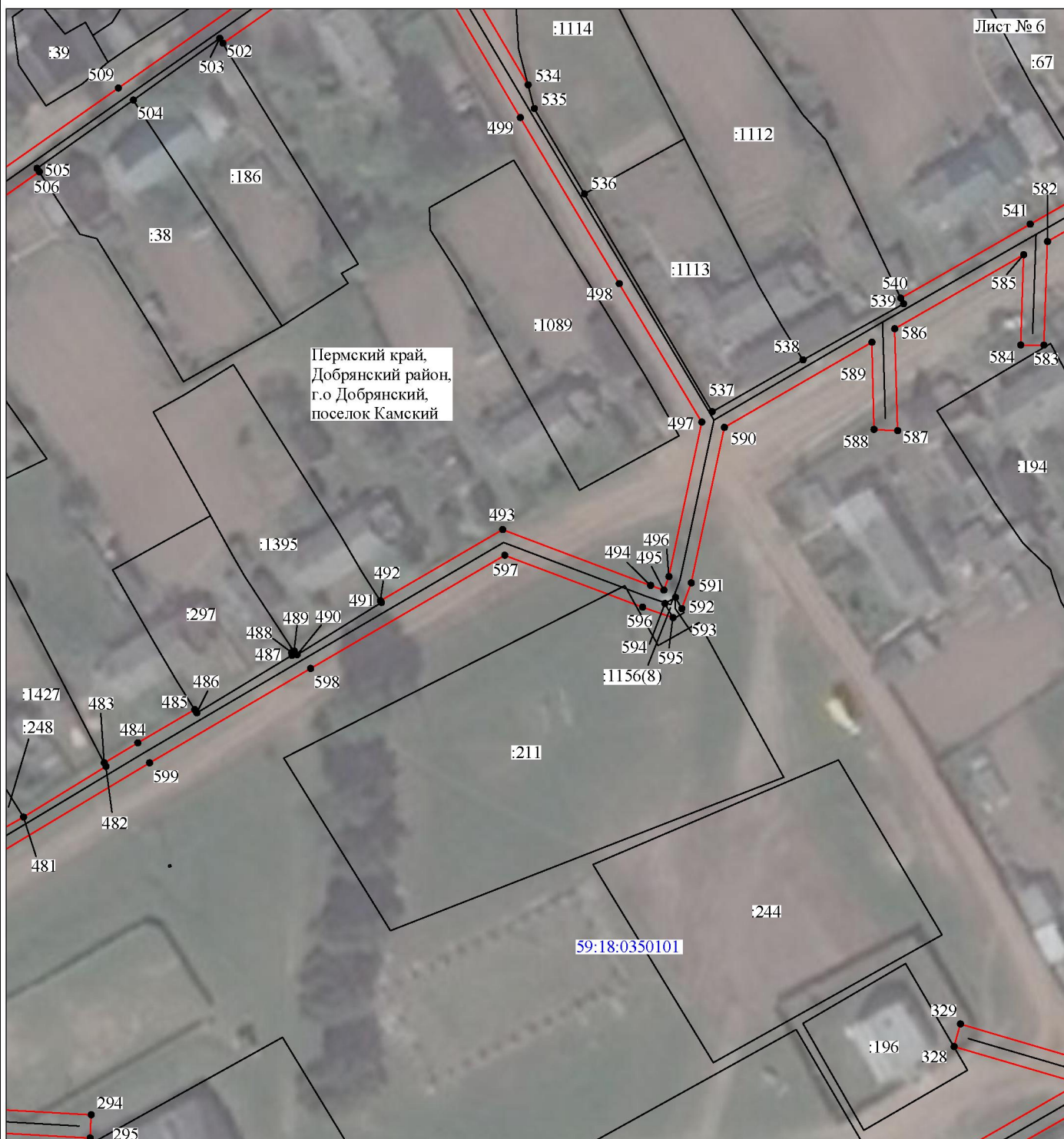


Масштаб 1:1000

Используемые условные знаки и обозначения:

- |                                        |                                                           |
|----------------------------------------|-----------------------------------------------------------|
| №1                                     | - номер опоры                                             |
| <span style="color: red;">—</span>     | - граница публичного сервитута                            |
| <span style="color: blue;">—</span>    | - граница кадастрового деления                            |
| <span style="color: magenta;">—</span> | - граница населенного пункта                              |
| <span style="color: black;">—</span>   | - граница земельного участка, имеющегося в ЕГРН           |
| <span style="color: green;">—</span>   | - граница ОКС, имеющаяся в ЕГРН                           |
| <span style="color: purple;">—</span>  | - граница охранной зоны, имеющейся в ЕГРН                 |
| 59:01:4413924:34                       | - кадастровый номер земельного участка, имеющегося в ЕГРН |
| 59:01:4413924                          | - номер кадастрового квартала                             |
| 1 ●                                    | - обозначение характерных точек границ                    |

## Схема расположения границ публичного сервитута объекта



Масштаб 1:1000

Используемые условные знаки и обозначения:

- |                                                                                                                              |                                                                                                                                                                                                                                                                                                                                                                                                                                         |
|------------------------------------------------------------------------------------------------------------------------------|-----------------------------------------------------------------------------------------------------------------------------------------------------------------------------------------------------------------------------------------------------------------------------------------------------------------------------------------------------------------------------------------------------------------------------------------|
| <p>№1</p> <p>—</p> <p>—</p> <p>—</p> <p>—</p> <p>—</p> <p>—</p> <p>59:01:4413924:34<br/>:34</p> <p>59:01:4413924<br/>1 ●</p> | <p>- номер опоры</p> <p>- граница публичного сервитута</p> <p>- граница кадастрового деления</p> <p>- граница населенного пункта</p> <p>- граница земельного участка, имеющегося в ЕГРН</p> <p>- граница ОКС, имеющаяся в ЕГРН</p> <p>- граница охранной зоны, имеющейся в ЕГРН</p> <p>- кадастровый номер земельного участка, имеющегося в ЕГРН</p> <p>- номер кадастрового квартала</p> <p>- обозначение характерных точек границ</p> |
|------------------------------------------------------------------------------------------------------------------------------|-----------------------------------------------------------------------------------------------------------------------------------------------------------------------------------------------------------------------------------------------------------------------------------------------------------------------------------------------------------------------------------------------------------------------------------------|

## Схема расположения границ публичного сервитута объекта



Масштаб 1:1000

Используемые условные знаки и обозначения:







- |                                        |                                                           |
|----------------------------------------|-----------------------------------------------------------|
| №1                                     | - номер опоры                                             |
| <span style="color: red;">—</span>     | - граница публичного сервитута                            |
| <span style="color: blue;">—</span>    | - граница кадастрового деления                            |
| <span style="color: magenta;">—</span> | - граница населенного пункта                              |
| <span style="color: black;">—</span>   | - граница земельного участка, имеющегося в ЕГРН           |
| <span style="color: green;">—</span>   | - граница ОКС, имеющаяся в ЕГРН                           |
| <span style="color: purple;">—</span>  | - граница охранной зоны, имеющейся в ЕГРН                 |
| 59:01:4413924:34                       | - кадастровый номер земельного участка, имеющегося в ЕГРН |
| 59:01:4413924                          | - номер кадастрового квартала                             |
| 1 ●                                    | - обозначение характерных точек границ                    |

# Схема расположения границ публичного сервитута объекта

Лист № 8



Используемые условные знаки и обозначения:

- |                                                                                     |                                                           |
|-------------------------------------------------------------------------------------|-----------------------------------------------------------|
| №1                                                                                  | - номер опоры                                             |
|  | - граница публичного сервитута                            |
|  | - граница кадастрового деления                            |
|  | - граница населенного пункта                              |
|  | - граница земельного участка, имеющегося в ЕГРН           |
|  | - граница ОКС, имеющаяся в ЕГРН                           |
|  | - граница охранной зоны, имеющейся в ЕГРН                 |
| 59:01:4413924:34                                                                    | - кадастровый номер земельного участка, имеющегося в ЕГРН |
| 59:01:4413924                                                                       | - номер кадастрового квартала                             |
| 1 •                                                                                 | - обозначение характерных точек границ                    |

## Схема расположения границ публичного сервитута объекта



Масштаб 1:1000

Используемые условные знаки и обозначения:

- |                                                                                                                |                                                                                                                                                                                                                                                                                                                                                                                                                                         |
|----------------------------------------------------------------------------------------------------------------|-----------------------------------------------------------------------------------------------------------------------------------------------------------------------------------------------------------------------------------------------------------------------------------------------------------------------------------------------------------------------------------------------------------------------------------------|
| <p>№1</p> <p>—</p> <p>—</p> <p>—</p> <p>—</p> <p>—</p> <p>59:01:4413924:34</p> <p>59:01:4413924</p> <p>1 •</p> | <p>- номер опоры</p> <p>- граница публичного сервитута</p> <p>- граница кадастрового деления</p> <p>- граница населенного пункта</p> <p>- граница земельного участка, имеющегося в ЕГРН</p> <p>- граница ОКС, имеющаяся в ЕГРН</p> <p>- граница охранной зоны, имеющейся в ЕГРН</p> <p>- кадастровый номер земельного участка, имеющегося в ЕГРН</p> <p>- номер кадастрового квартала</p> <p>- обозначение характерных точек границ</p> |
|----------------------------------------------------------------------------------------------------------------|-----------------------------------------------------------------------------------------------------------------------------------------------------------------------------------------------------------------------------------------------------------------------------------------------------------------------------------------------------------------------------------------------------------------------------------------|

## Схема расположения границ публичного сервитута объекта

Лист № 10

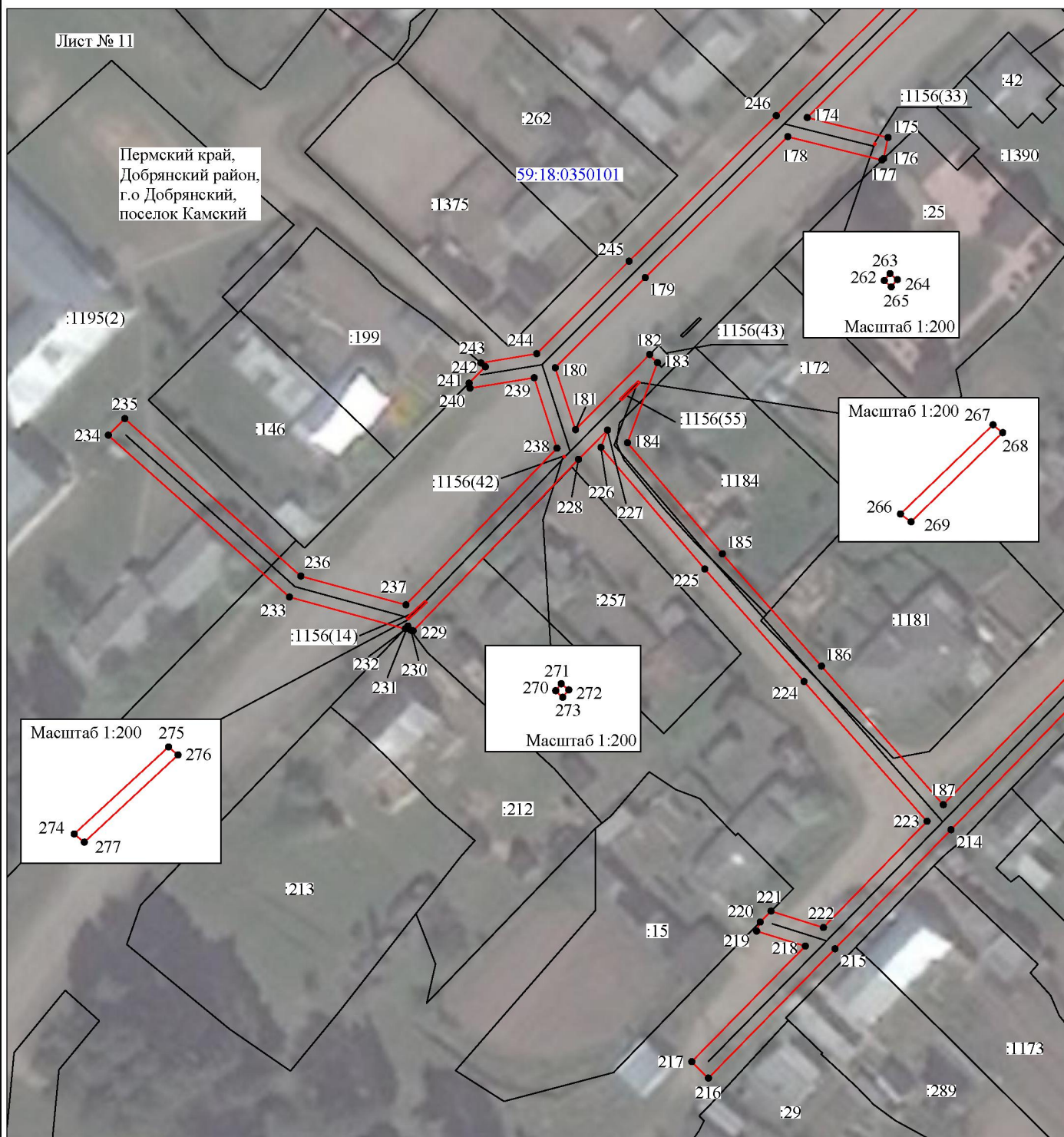


Масштаб 1:1000

Используемые условные знаки и обозначения:

- |                                                                                                                        |                                                                                                                                                                                                                                                                                                                                                                                                                                         |
|------------------------------------------------------------------------------------------------------------------------|-----------------------------------------------------------------------------------------------------------------------------------------------------------------------------------------------------------------------------------------------------------------------------------------------------------------------------------------------------------------------------------------------------------------------------------------|
| <p>№1</p> <p>—</p> <p>—</p> <p>—</p> <p>—</p> <p>—</p> <p>59:01:4413924:34<br/>:34</p> <p>59:01:4413924</p> <p>1 •</p> | <p>- номер опоры</p> <p>- граница публичного сервитута</p> <p>- граница кадастрового деления</p> <p>- граница населенного пункта</p> <p>- граница земельного участка, имеющегося в ЕГРН</p> <p>- граница ОКС, имеющаяся в ЕГРН</p> <p>- граница охранной зоны, имеющейся в ЕГРН</p> <p>- кадастровый номер земельного участка, имеющегося в ЕГРН</p> <p>- номер кадастрового квартала</p> <p>- обозначение характерных точек границ</p> |
|------------------------------------------------------------------------------------------------------------------------|-----------------------------------------------------------------------------------------------------------------------------------------------------------------------------------------------------------------------------------------------------------------------------------------------------------------------------------------------------------------------------------------------------------------------------------------|

## Схема расположения границ публичного сервитута объекта



Используемые условные знаки и обозначения:

- |                                        |                                                           |
|----------------------------------------|-----------------------------------------------------------|
| №1                                     | - номер опоры                                             |
| <span style="color: red;">—</span>     | - граница публичного сервитута                            |
| <span style="color: blue;">—</span>    | - граница кадастрового деления                            |
| <span style="color: magenta;">—</span> | - граница населенного пункта                              |
| <span style="color: black;">—</span>   | - граница земельного участка, имеющегося в ЕГРН           |
| <span style="color: green;">—</span>   | - граница ОКС, имеющаяся в ЕГРН                           |
| <span style="color: purple;">—</span>  | - граница охранной зоны, имеющейся в ЕГРН                 |
| 59:01:4413924:34                       | - кадастровый номер земельного участка, имеющегося в ЕГРН |
| 59:01:4413924                          | - номер кадастрового квартала                             |
| 1 ●                                    | - обозначение характерных точек границ                    |

## Схема расположения границ публичного сервитута объекта



Масштаб 1:1000

Используемые условные знаки и обозначения:

- |                                                                                                                        |                                                                                                                                                                                                                                                                                                                                                                                                                                         |
|------------------------------------------------------------------------------------------------------------------------|-----------------------------------------------------------------------------------------------------------------------------------------------------------------------------------------------------------------------------------------------------------------------------------------------------------------------------------------------------------------------------------------------------------------------------------------|
| <p>№1</p> <p>—</p> <p>—</p> <p>—</p> <p>—</p> <p>—</p> <p>59:01:4413924:34<br/>:34</p> <p>59:01:4413924</p> <p>1 ●</p> | <p>- номер опоры</p> <p>- граница публичного сервитута</p> <p>- граница кадастрового деления</p> <p>- граница населенного пункта</p> <p>- граница земельного участка, имеющегося в ЕГРН</p> <p>- граница ОКС, имеющаяся в ЕГРН</p> <p>- граница охранной зоны, имеющейся в ЕГРН</p> <p>- кадастровый номер земельного участка, имеющегося в ЕГРН</p> <p>- номер кадастрового квартала</p> <p>- обозначение характерных точек границ</p> |
|------------------------------------------------------------------------------------------------------------------------|-----------------------------------------------------------------------------------------------------------------------------------------------------------------------------------------------------------------------------------------------------------------------------------------------------------------------------------------------------------------------------------------------------------------------------------------|





## Схема расположения границ публичного сервитута объекта

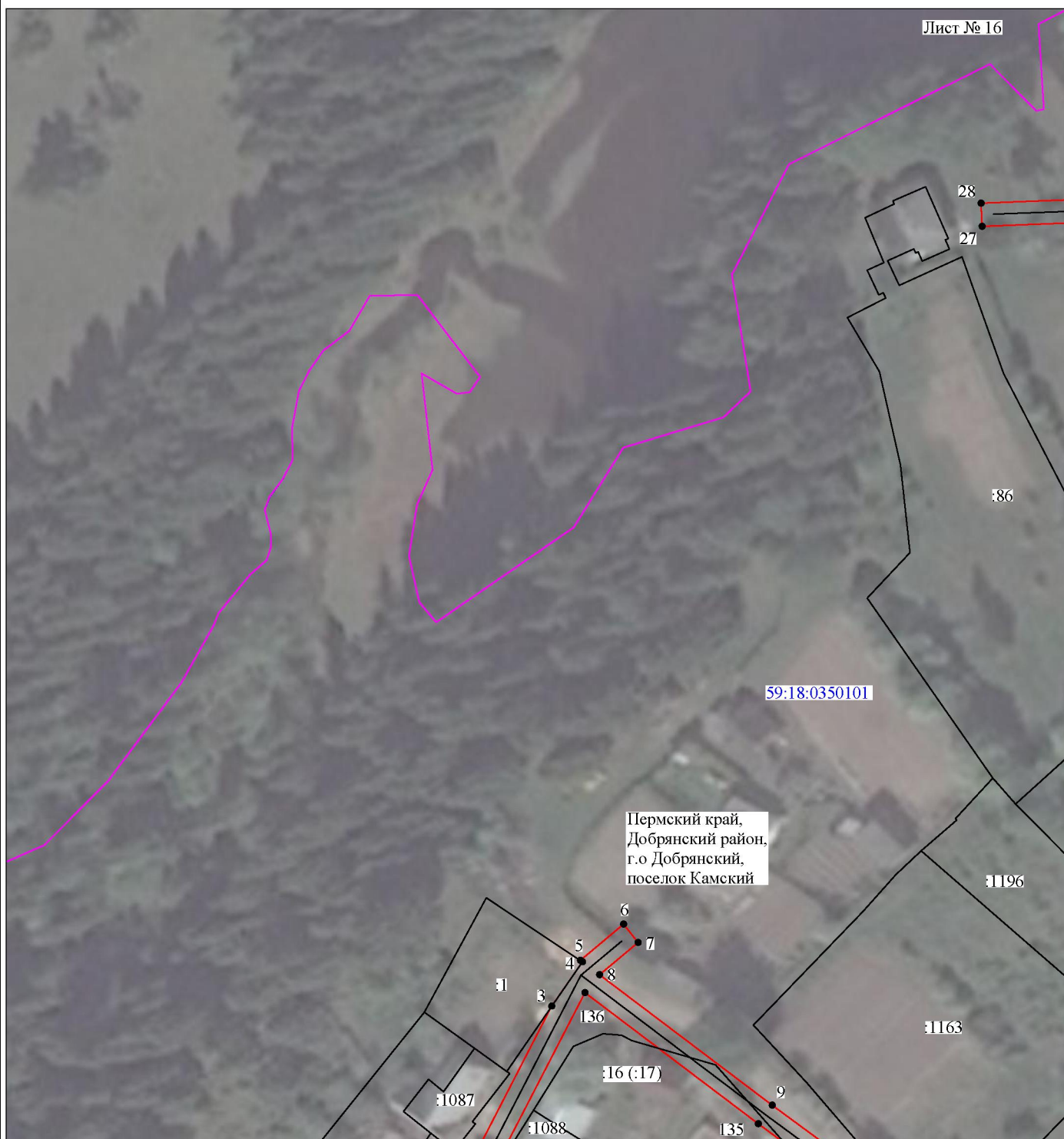


Масштаб 1:1000

Используемые условные знаки и обозначения:

- |                                        |                                                           |
|----------------------------------------|-----------------------------------------------------------|
| №1                                     | - номер опоры                                             |
| <span style="color: red;">—</span>     | - граница публичного сервитута                            |
| <span style="color: blue;">—</span>    | - граница кадастрового деления                            |
| <span style="color: magenta;">—</span> | - граница населенного пункта                              |
| <span style="color: black;">—</span>   | - граница земельного участка, имеющегося в ЕГРН           |
| <span style="color: green;">—</span>   | - граница ОКС, имеющаяся в ЕГРН                           |
| <span style="color: purple;">—</span>  | - граница охранной зоны, имеющейся в ЕГРН                 |
| 59:01:4413924:34                       | - кадастровый номер земельного участка, имеющегося в ЕГРН |
| 59:01:4413924                          | - номер кадастрового квартала                             |
| 1 •                                    | - обозначение характерных точек границ                    |

## Схема расположения границ публичного сервитута объекта



Масштаб 1:1000

Используемые условные знаки и обозначения:

- |                                                                                                                |                                                                                                                                                                                                                                                                                                                                                                                                                                         |
|----------------------------------------------------------------------------------------------------------------|-----------------------------------------------------------------------------------------------------------------------------------------------------------------------------------------------------------------------------------------------------------------------------------------------------------------------------------------------------------------------------------------------------------------------------------------|
| <p>№1</p> <p>—</p> <p>—</p> <p>—</p> <p>—</p> <p>—</p> <p>59:01:4413924:34</p> <p>59:01:4413924</p> <p>1 •</p> | <p>- номер опоры</p> <p>- граница публичного сервитута</p> <p>- граница кадастрового деления</p> <p>- граница населенного пункта</p> <p>- граница земельного участка, имеющегося в ЕГРН</p> <p>- граница ОКС, имеющаяся в ЕГРН</p> <p>- граница охранной зоны, имеющейся в ЕГРН</p> <p>- кадастровый номер земельного участка, имеющегося в ЕГРН</p> <p>- номер кадастрового квартала</p> <p>- обозначение характерных точек границ</p> |
|----------------------------------------------------------------------------------------------------------------|-----------------------------------------------------------------------------------------------------------------------------------------------------------------------------------------------------------------------------------------------------------------------------------------------------------------------------------------------------------------------------------------------------------------------------------------|

## Схема расположения границ публичного сервитута объекта



Масштаб 1:1000

Используемые условные знаки и обозначения:

- |                                                                                                                        |                                                                                                                                                                                                                                                                                                                                                                                                                                         |
|------------------------------------------------------------------------------------------------------------------------|-----------------------------------------------------------------------------------------------------------------------------------------------------------------------------------------------------------------------------------------------------------------------------------------------------------------------------------------------------------------------------------------------------------------------------------------|
| <p>№1</p> <p>—</p> <p>—</p> <p>—</p> <p>—</p> <p>—</p> <p>59:01:4413924:34<br/>:34</p> <p>59:01:4413924</p> <p>1 ●</p> | <p>- номер опоры</p> <p>- граница публичного сервитута</p> <p>- граница кадастрового деления</p> <p>- граница населенного пункта</p> <p>- граница земельного участка, имеющегося в ЕГРН</p> <p>- граница ОКС, имеющаяся в ЕГРН</p> <p>- граница охранной зоны, имеющейся в ЕГРН</p> <p>- кадастровый номер земельного участка, имеющегося в ЕГРН</p> <p>- номер кадастрового квартала</p> <p>- обозначение характерных точек границ</p> |
|------------------------------------------------------------------------------------------------------------------------|-----------------------------------------------------------------------------------------------------------------------------------------------------------------------------------------------------------------------------------------------------------------------------------------------------------------------------------------------------------------------------------------------------------------------------------------|

## Схема расположения границ публичного сервитута объекта

Лист № 18

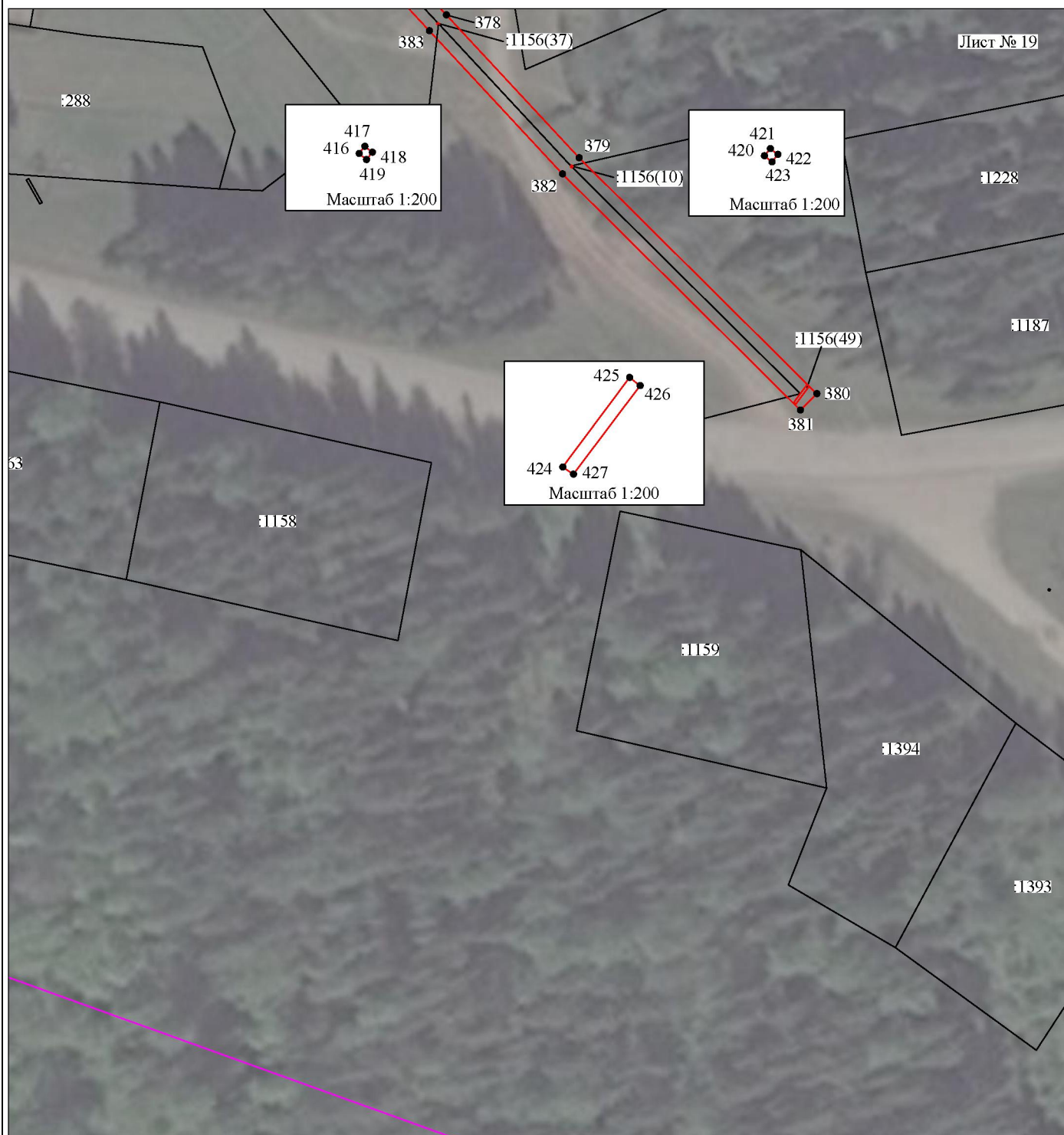


Масштаб 1:1000

Используемые условные знаки и обозначения:

- |                                                                                                                        |                                                                                                                                                                                                                                                                                                                                                                                                                                         |
|------------------------------------------------------------------------------------------------------------------------|-----------------------------------------------------------------------------------------------------------------------------------------------------------------------------------------------------------------------------------------------------------------------------------------------------------------------------------------------------------------------------------------------------------------------------------------|
| <p>№1</p> <p>—</p> <p>—</p> <p>—</p> <p>—</p> <p>—</p> <p>59:01:4413924:34<br/>:34</p> <p>59:01:4413924</p> <p>1 •</p> | <p>- номер опоры</p> <p>- граница публичного сервитута</p> <p>- граница кадастрового деления</p> <p>- граница населенного пункта</p> <p>- граница земельного участка, имеющегося в ЕГРН</p> <p>- граница ОКС, имеющаяся в ЕГРН</p> <p>- граница охранной зоны, имеющейся в ЕГРН</p> <p>- кадастровый номер земельного участка, имеющегося в ЕГРН</p> <p>- номер кадастрового квартала</p> <p>- обозначение характерных точек границ</p> |
|------------------------------------------------------------------------------------------------------------------------|-----------------------------------------------------------------------------------------------------------------------------------------------------------------------------------------------------------------------------------------------------------------------------------------------------------------------------------------------------------------------------------------------------------------------------------------|

## Схема расположения границ публичного сервитута объекта



Масштаб 1:1000

Используемые условные знаки и обозначения:

- |                                                                                                                        |                                                                                                                                                                                                                                                                                                                                                                                                                                         |
|------------------------------------------------------------------------------------------------------------------------|-----------------------------------------------------------------------------------------------------------------------------------------------------------------------------------------------------------------------------------------------------------------------------------------------------------------------------------------------------------------------------------------------------------------------------------------|
| <p>№1</p> <p>—</p> <p>—</p> <p>—</p> <p>—</p> <p>—</p> <p>59:01:4413924:34<br/>:34</p> <p>59:01:4413924</p> <p>1 •</p> | <p>- номер опоры</p> <p>- граница публичного сервитута</p> <p>- граница кадастрового деления</p> <p>- граница населенного пункта</p> <p>- граница земельного участка, имеющегося в ЕГРН</p> <p>- граница ОКС, имеющаяся в ЕГРН</p> <p>- граница охранной зоны, имеющейся в ЕГРН</p> <p>- кадастровый номер земельного участка, имеющегося в ЕГРН</p> <p>- номер кадастрового квартала</p> <p>- обозначение характерных точек границ</p> |
|------------------------------------------------------------------------------------------------------------------------|-----------------------------------------------------------------------------------------------------------------------------------------------------------------------------------------------------------------------------------------------------------------------------------------------------------------------------------------------------------------------------------------------------------------------------------------|