



АДМИНИСТРАЦИЯ
ДОБРЯНСКОГО ГОРОДСКОГО ОКРУГА

ПОСТАНОВЛЕНИЕ

30.11.2022

№ 3458

г.Добрянка

**Об установлении
публичного сервитута**

В соответствии со статьей 23, главой V.7 Земельного кодекса Российской Федерации, статьей 3.3, частями 3, 4 статьи 3.6 Федерального закона Российской Федерации от 25 октября 2001 г. № 137-ФЗ «О введении в действие Земельного кодекса Российской Федерации», Постановлением Правительства Российской Федерации от 24 февраля 2009 г. № 160 «О порядке установления охранных зон объектов электросетевого хозяйства и особых условий использования земельных участков, расположенных в границах таких зон», Уставом Добрянского городского округа, пунктом 3.4 Положения об управлении имущественных и земельных отношений администрации Добрянского городского округа, утвержденного решением Думы Добрянского городского округа от 19 декабря 2019 г. № 90, рассмотрев представленные документы, ходатайство об установлении публичного сервитута открытого акционерного общества «Межрегиональная распределительная сетевая компания Урала» (далее – ОАО «МРСК Урала») от 28 октября 2022 г. № 265-01-01-75-3081, учитывая отсутствие заявлений иных правообладателей земельных участков в период публикации сообщения № 136/2022 о возможном установлении публичного сервитута, администрация округа **ПОСТАНОВЛЯЕТ:**

1. Утвердить границы публичного сервитута общей площадью 14137 кв. м, согласно прилагаемой схеме расположения границ публичного сервитута, на землях, находящихся в государственной собственности, и частях земельных участков, указанных в приложении к настоящему постановлению.

2. Установить публичный сервитут на основании ходатайства ОАО «МРСК Урала» (620026, Свердловская обл., г. Екатеринбург, ул. Мамина-Сибиряка, д. 140, ОГРН 1056604000970, ИНН 6671163413) общей площадью 14137 кв. м на землях, находящихся в государственной

собственности, и частях земельных участков, согласно приложению к настоящему постановлению, в целях размещения объекта электросетевого хозяйства «Электросетевой комплекс Подстанция 35/6 кВ «Скобелевка» (ВЛ 0,4кВ от КТП-4226, ВЛ 0,4кВ от КТП-4238), сроком на 49 лет.

3. ОАО «МРСК Урала» в установленном законом порядке после прекращения действия публичного сервитута привести земли и части земельных участков, обремененные публичным сервитутом, согласно приложению к настоящему постановлению, в состояние, пригодное для их использования в соответствии с видами разрешенного использования.

4. ОАО «МРСК Урала» вправе:

4.1. приступить к осуществлению публичного сервитута со дня внесения сведений о нем в Единый государственный реестр недвижимости;

4.2. в установленных границах публичного сервитута осуществлять, в соответствии с требованиями законодательства Российской Федерации, деятельность, для обеспечения которой установлен публичный сервитут;

4.3. до окончания срока публичного сервитута обратиться с ходатайством об установлении публичного сервитута на новый срок.

5. Управлению имущественных и земельных отношений администрации Добрянского городского округа в установленном законом порядке обеспечить:

5.1. размещение настоящего постановления на официальном сайте правовой информации Добрянского городского округа в информационно-телекоммуникационной сети Интернет с доменным именем dobr-pravo.ru;

5.2. направление копии настоящего постановления в федеральный орган исполнительной власти, уполномоченный Правительством Российской Федерации на осуществление государственного кадастрового учета, ведение Единого государственного реестра недвижимости и предоставление сведений, содержащихся в Едином государственном реестре недвижимости;

5.3. направление заявителю копии настоящего постановления, сведений о лицах, являющихся правообладателями земельных участков, обремененных публичным сервитутом, согласно приложению к настоящему постановлению.

6. Отменить постановление администрации Добрянского городского округа от 30 сентября 2022 г. № 2662 «Об установлении публичного сервитута».

7. Контроль за исполнением постановления возложить на первого заместителя главы администрации Добрянского городского округа.

Глава городского округа -
глава администрации
Добрянского городского округа



К.В. Лызов

Приложение
к постановлению администрации
Добрянского городского округа
от 30.11.2022 № 3458

№ п/п	Кадастровый номер земельного участка	Адрес или местоположение земельного участка
1	59:18:0380101:40	Пермский край, Добрянский г.о., д. Комарово, ул. Новая, д. 2
2	59:18:0380101:188	Пермский край, Добрянский г.о., д. Комарово
3	59:18:0380101:182	Пермский край, Добрянский г.о., д. Комарово
4	59:18:0380101:181	Пермский край, Добрянский г.о., д. Комарово
5	59:18:0380101:36	Пермский край, Добрянский г.о., д. Комарово
6	59:18:0380101:176	Пермский край, Добрянский г.о., д. Комарово
7	59:18:0380101:5	Пермский край, Добрянский г.о., д. Комарово
8	59:18:0380101:6	Пермский край, Добрянский г.о., д. Комарово
9	59:18:3370101:82	Пермский край, Добрянский г.о., в районе д. Комарово
10	59:18:0390101:2	Пермский край, Добрянский г.о., с. Шемети, ул. Заречная, д. 10
11	59:18:0390101:27	Пермский край, Добрянский г.о., с. Шемети
12	59:18:0390101:633	Пермский край, Добрянский г.о., с. Шемети, ул. Заречная, д. 5
13	59:18:0390101:247	Пермский край, Добрянский г.о., с. Шемети, ул. Заречная, д. 1
14	59:18:0390101:1000	Пермский край, Добрянский г.о., с. Шемети, ул. Заречная, з/у 2Б
15	59:18:0390101:197	Пермский край, Добрянский г.о., с. Шемети, ул. Заречная, д. 17

№ п/п	Кадастровый номер земельного участка	Адрес или местоположение земельного участка
16	59:18:0390101:47	Пермский край, Добрянский г.о., с. Шемети
17	59:18:0390101:182	Пермский край, Добрянский г.о., с. Шемети
18	59:18:0390101:110	Пермский край, Добрянский г.о., с. Шемети
19	59:18:0390101:119	Пермский край, Добрянский г.о., с. Шемети, ул. Победы
20	59:18:0390101:227	Пермский край, Добрянский г.о., с. Шемети
21	59:18:0390101:827	Пермский край, Добрянский г.о., с. Шемети, ул. Победы
22	59:18:0390101:239	Пермский край, Добрянский г.о., с. Шемети, ул. Победы
23	59:18:0390101:17	Пермский край, Добрянский г.о., с. Шемети, ул. Победы, д. 12
24	59:18:0390101:232	Пермский край, Добрянский г.о., с. Шемети
25	59:18:0390101:54	Пермский край, Добрянский г.о., с. Шемети, ул. Победы, д. 11, кв. 1
26	59:18:0390101:132	Пермский край, Добрянский г.о., с. Шемети
27	59:18:0390101:133	Пермский край, Добрянский г.о., с. Шемети
28	59:18:0390101:946	Пермский край, Добрянский г.о., с. Шемети
29	59:18:3370102:13	Пермский край, Добрянский г.о., вблизи с. Шемети

Схема расположения границ публичного сервитута объекта

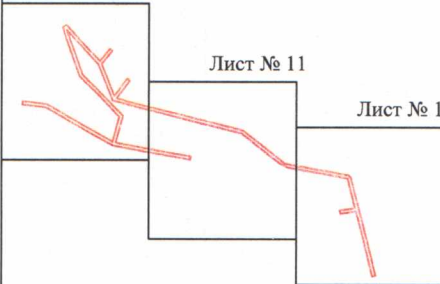
УТВЕРЖДЕНА

постановлением администрации
Добрянского городского округа
от 30.11.2022 № 3458

Лист № 10

Лист № 11

Лист № 12



Лист № 2

Лист № 1

Лист № 4

Лист № 3

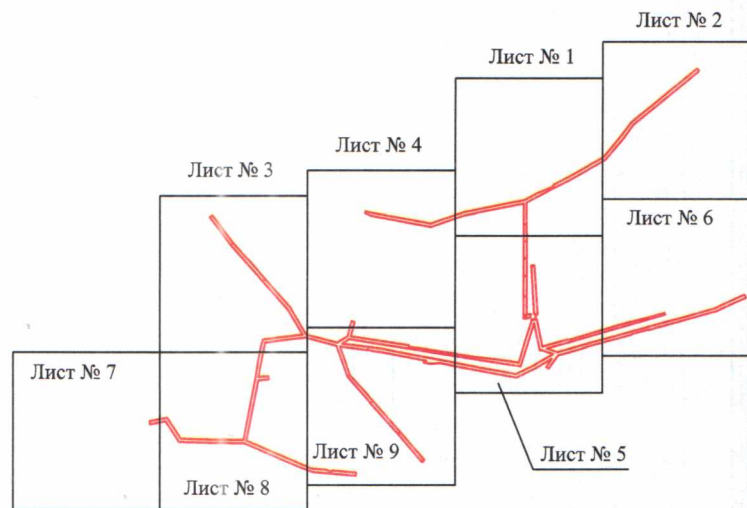
Лист № 6

Лист № 7

Лист № 9

Лист № 5

Лист № 8



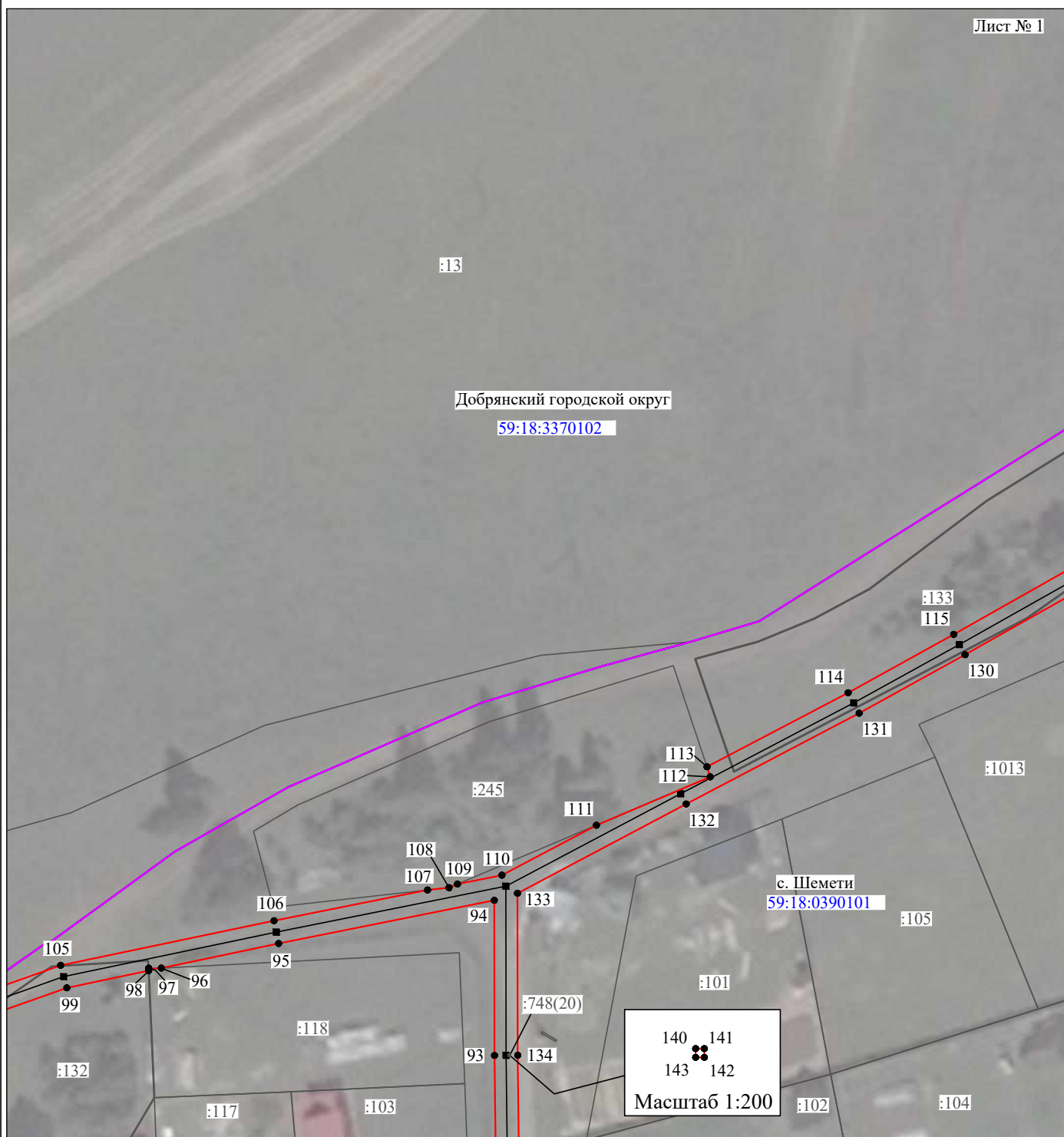
Масштаб 1:9000

Используемые условные знаки и обозначения:

— граница публичного сервитута

Схема расположения границ публичного сервитута объекта

Лист № 1



Масштаб 1:1000

Используемые условные знаки и обозначения:

- | | |
|------------------|---|
| №1 | - номер опоры |
| | - граница публичного сервитута |
| | - граница кадастрового деления |
| | - граница населенного пункта |
| | - граница земельного участка, имеющегося в ЕГРН |
| | - граница ОКС, имеющаяся в ЕГРН |
| | - граница охранной зоны, имеющейся в ЕГРН |
| 59:01:4413924:34 | - кадастровый номер земельного участка, имеющегося в ЕГРН |
| 59:01:4413924 | - номер кадастрового квартала |
| 1 ● | - обозначение характерных точек границ |

Схема расположения границ публичного сервитута объекта



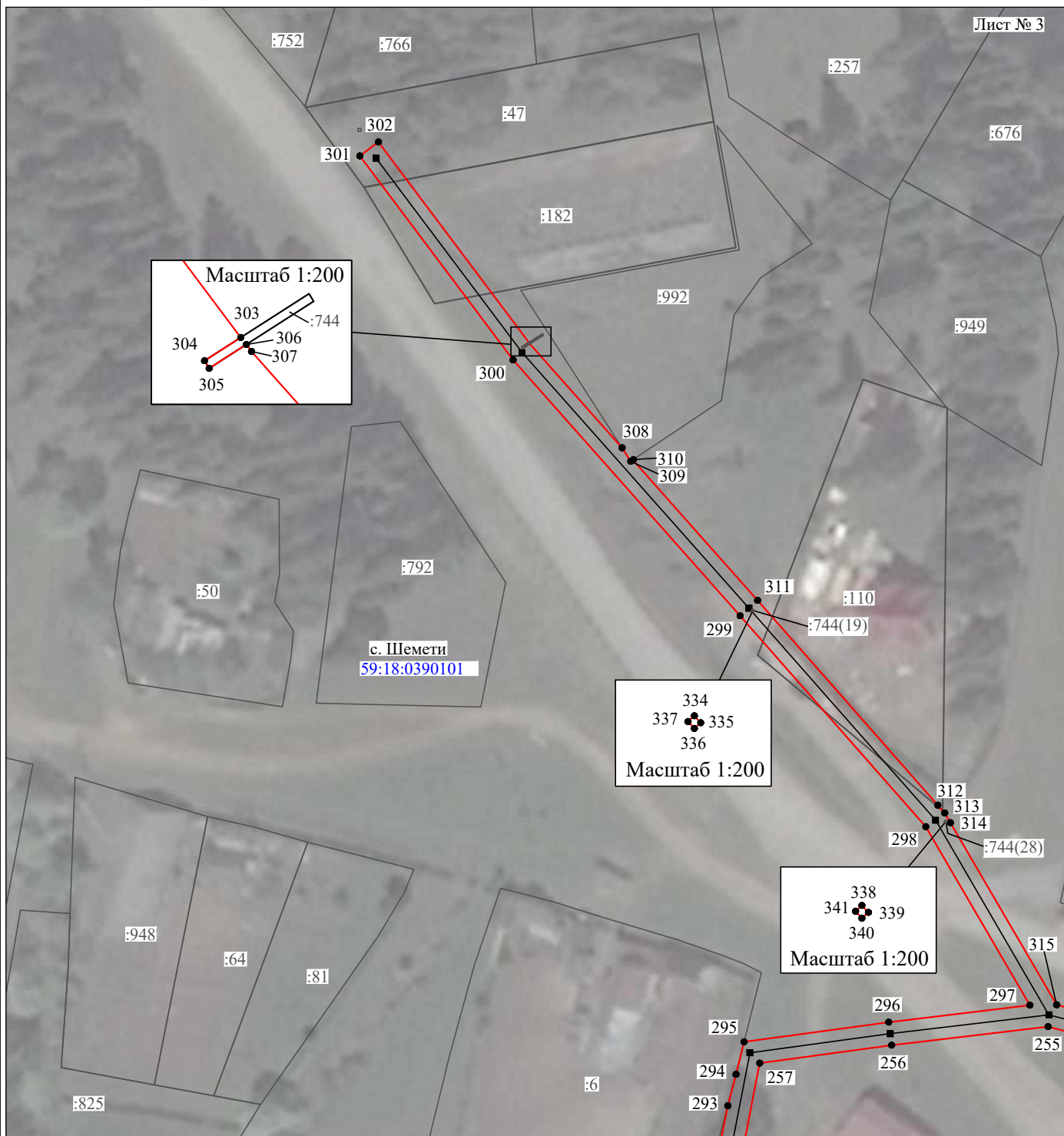
Масштаб 1:1000

Используемые условные знаки и обозначения:

- | | |
|--|---|
| №1 | - номер опоры |
| — | - граница публичного сервитута |
| — | - граница кадастрового деления |
| — | - граница населенного пункта |
| — | - граница земельного участка, имеющегося в ЕГРН |
| — | - граница ОКС, имеющаяся в ЕГРН |
| — | - граница охранной зоны, имеющейся в ЕГРН |
| 59:01:4413924:34 | - кадастровый номер земельного участка, имеющегося в ЕГРН |
| 59:01:4413924 | - номер кадастрового квартала |
| 1 ● | - обозначение характерных точек границ |

Схема расположения границ публичного сервитута объекта

Лист № 3



Масштаб 1:1000

Используемые условные знаки и обозначения:

- | | |
|---|---|
| <p>№1</p> <p>—</p> <p>—</p> <p>—</p> <p>—</p> <p>—</p> <p>—</p> <p>59:01:4413924:34
:34</p> <p>59:01:4413924</p> <p>1 ●</p> | <p>- номер опоры</p> <p>- граница публичного сервитута</p> <p>- граница кадастрового деления</p> <p>- граница населенного пункта</p> <p>- граница земельного участка, имеющегося в ЕГРН</p> <p>- граница ОКС, имеющаяся в ЕГРН</p> <p>- граница охранной зоны, имеющейся в ЕГРН</p> <p>- кадастровый номер земельного участка, имеющегося в ЕГРН</p> <p>- номер кадастрового квартала</p> <p>- обозначение характерных точек границ</p> |
|---|---|

Схема расположения границ публичного сервитута объекта

Лист № 4



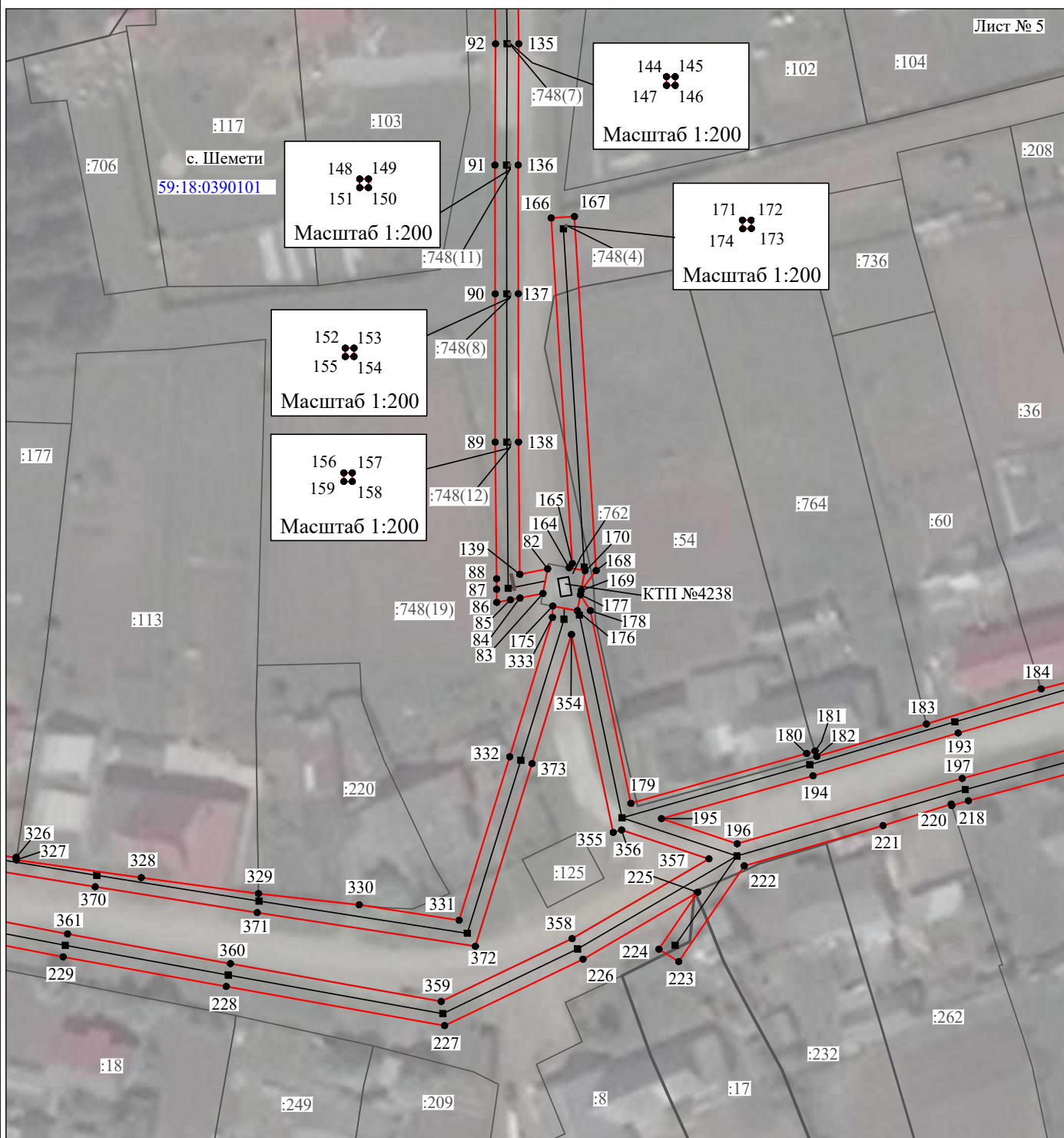
Масштаб 1:1000

Используемые условные знаки и обозначения:

- | | |
|-------------------------|---|
| №1 | - номер опоры |
| — (red line) | - граница публичного сервитута |
| — (blue line) | - граница кадастрового деления |
| — (magenta line) | - граница населенного пункта |
| — (black line) | - граница земельного участка, имеющегося в ЕГРН |
| — (green line) | - граница ОКС, имеющаяся в ЕГРН |
| — (purple line) | - граница охранной зоны, имеющейся в ЕГРН |
| 59:01:4413924:34
:34 | - кадастровый номер земельного участка, имеющегося в ЕГРН |
| 59:01:4413924 | - номер кадастрового квартала |
| 1 ● | - обозначение характерных точек границ |

Схема расположения границ публичного сервитута объекта

Лист № 5

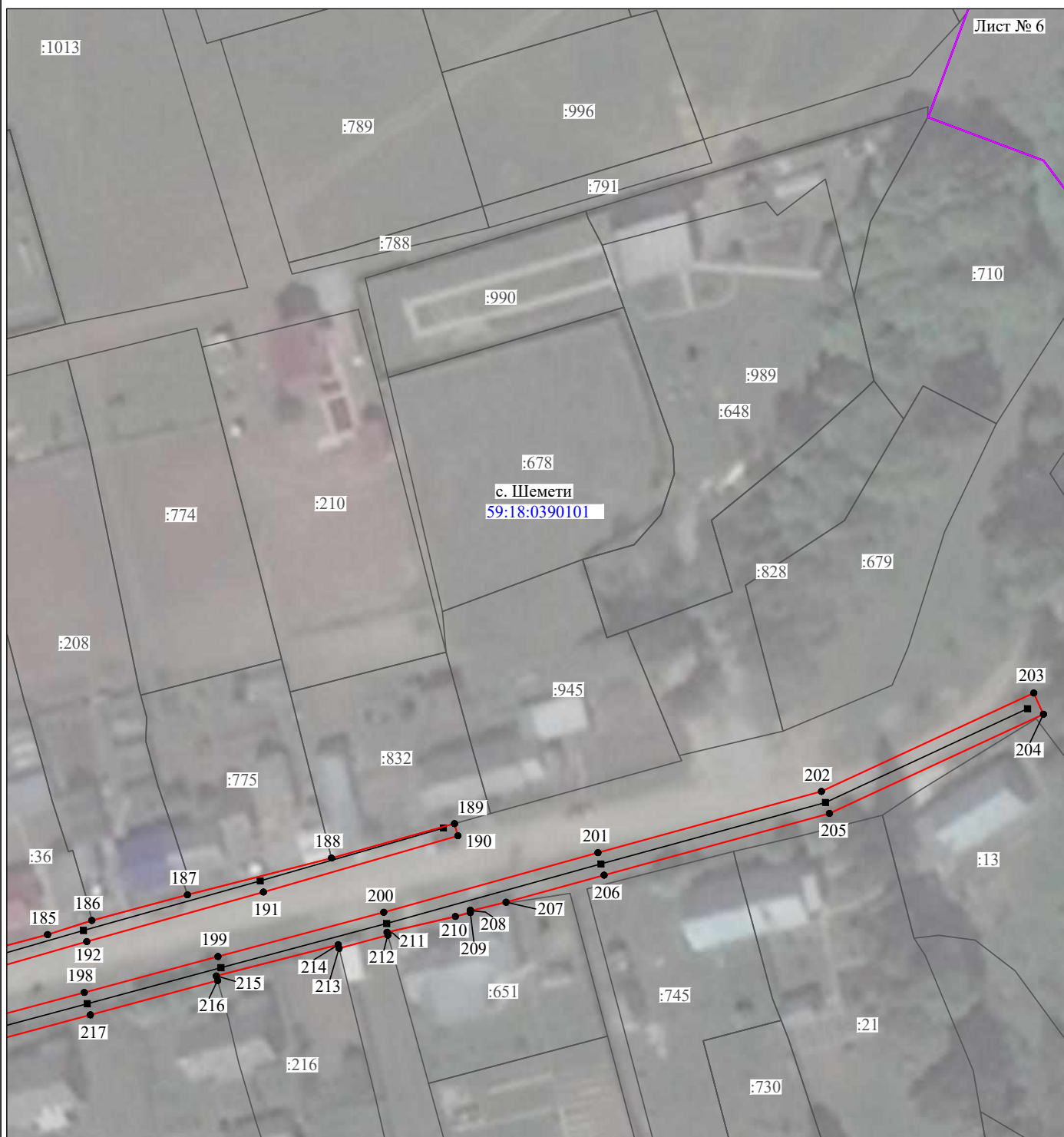


Масштаб 1:1000

Используемые условные знаки и обозначения:

- | | |
|--|---|
| №1 | - номер опоры |
| — | - граница публичного сервитута |
| — | - граница кадастрового деления |
| — | - граница населенного пункта |
| — | - граница земельного участка, имеющегося в ЕГРН |
| — | - граница ОКС, имеющаяся в ЕГРН |
| — | - граница охранной зоны, имеющейся в ЕГРН |
| 59:01:4413924:34 | - кадастровый номер земельного участка, имеющегося в ЕГРН |
| 59:01:4413924 | - номер кадастрового квартала |
| 1 ● | - обозначение характерных точек границ |

Схема расположения границ публичного сервитута объекта

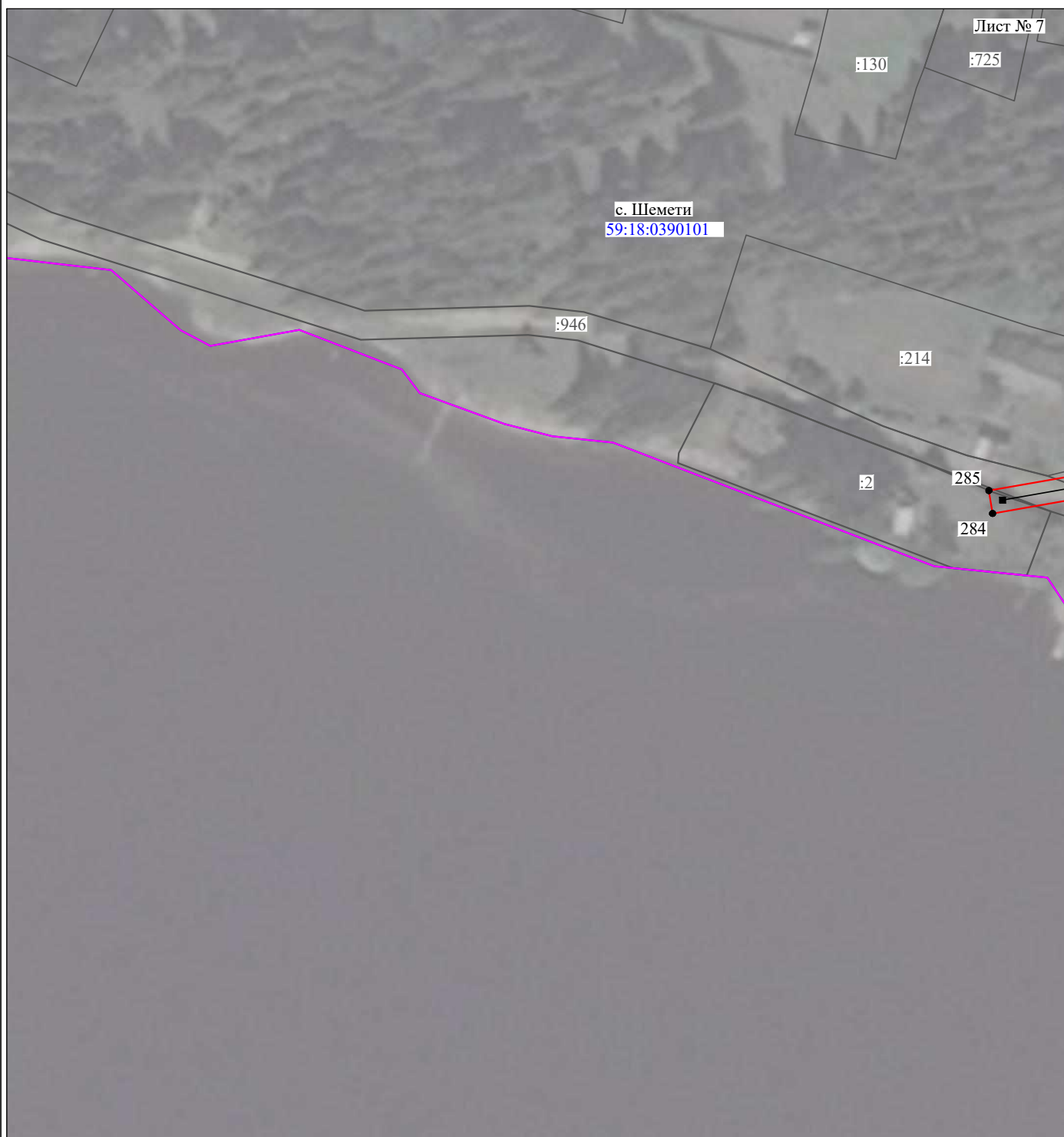


Масштаб 1:1000

Используемые условные знаки и обозначения:

- | | |
|--|---|
| №1 | - номер опоры |
| — | - граница публичного сервитута |
| — | - граница кадастрового деления |
| — | - граница населенного пункта |
| — | - граница земельного участка, имеющегося в ЕГРН |
| — | - граница ОКС, имеющаяся в ЕГРН |
| — | - граница охранной зоны, имеющейся в ЕГРН |
| 59:01:4413924:34 | - кадастровый номер земельного участка, имеющегося в ЕГРН |
| 59:01:4413924 | - номер кадастрового квартала |
| 1 ● | - обозначение характерных точек границ |

Схема расположения границ публичного сервитута объекта



Масштаб 1:1000

Используемые условные знаки и обозначения:

- | | |
|------------------|---|
| №1 | - номер опоры |
| | - граница публичного сервитута |
| | - граница кадастрового деления |
| | - граница населенного пункта |
| | - граница земельного участка, имеющегося в ЕГРН |
| | - граница ОКС, имеющаяся в ЕГРН |
| | - граница охранной зоны, имеющейся в ЕГРН |
| 59:01:4413924:34 | - кадастровый номер земельного участка, имеющегося в ЕГРН |
| 59:01:4413924 | - номер кадастрового квартала |
| 1 ● | - обозначение характерных точек границ |

Схема расположения границ публичного сервитута объекта

Лист № 8

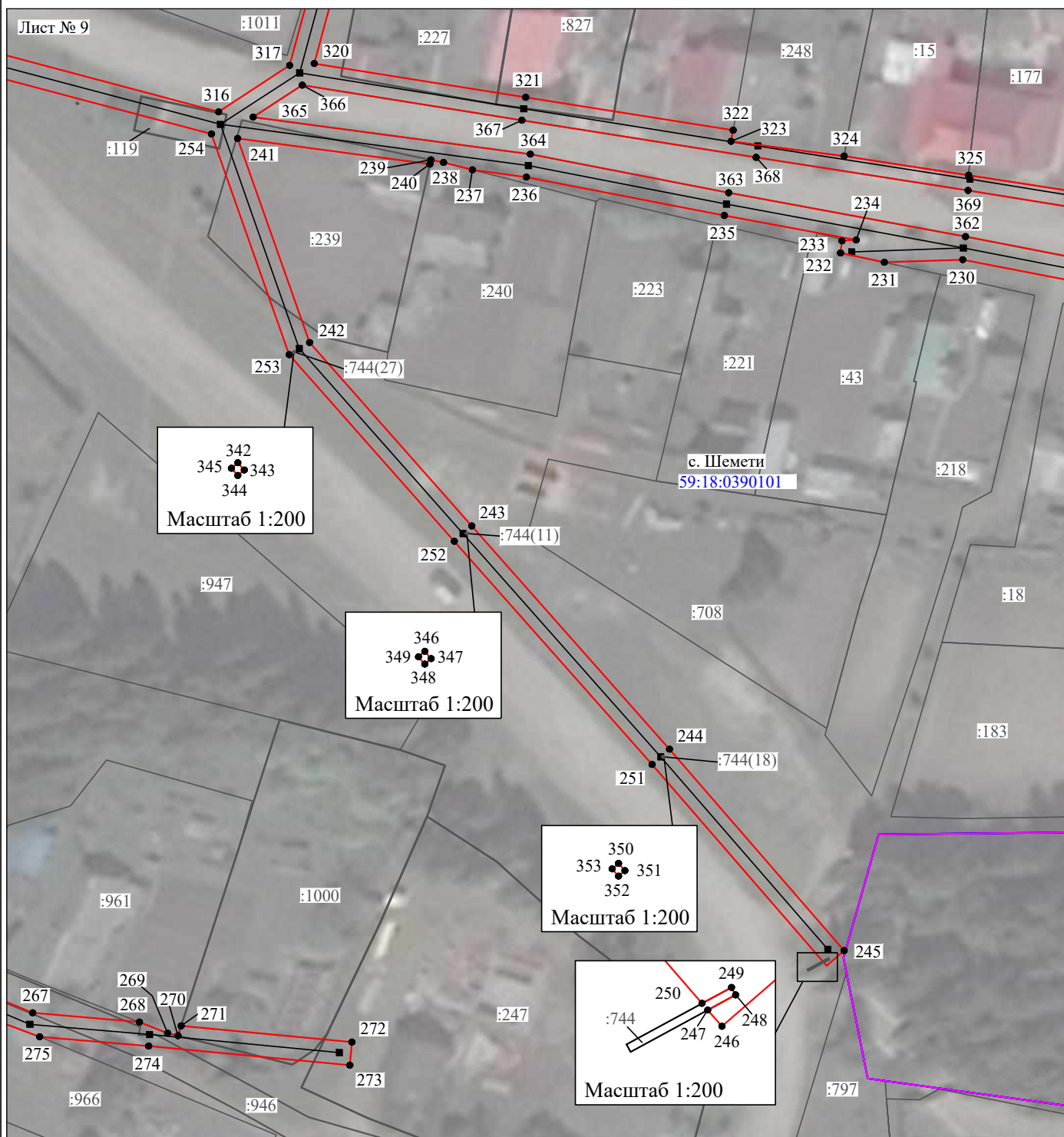


Масштаб 1:1000

Используемые условные знаки и обозначения:

- | | |
|--|---|
| <p>№1</p> <p>—</p> <p>—</p> <p>—</p> <p>—</p> <p>—</p> <p>59:01:4413924:34
:34</p> <p>59:01:4413924</p> <p>1 ●</p> | <p>- номер опоры</p> <p>- граница публичного сервитута</p> <p>- граница кадастрового деления</p> <p>- граница населенного пункта</p> <p>- граница земельного участка, имеющегося в ЕГРН</p> <p>- граница ОКС, имеющаяся в ЕГРН</p> <p>- граница охранной зоны, имеющейся в ЕГРН</p> <p>- кадастровый номер земельного участка, имеющегося в ЕГРН</p> <p>- номер кадастрового квартала</p> <p>- обозначение характерных точек границ</p> |
|--|---|

Схема расположения границ публичного сервитута объекта



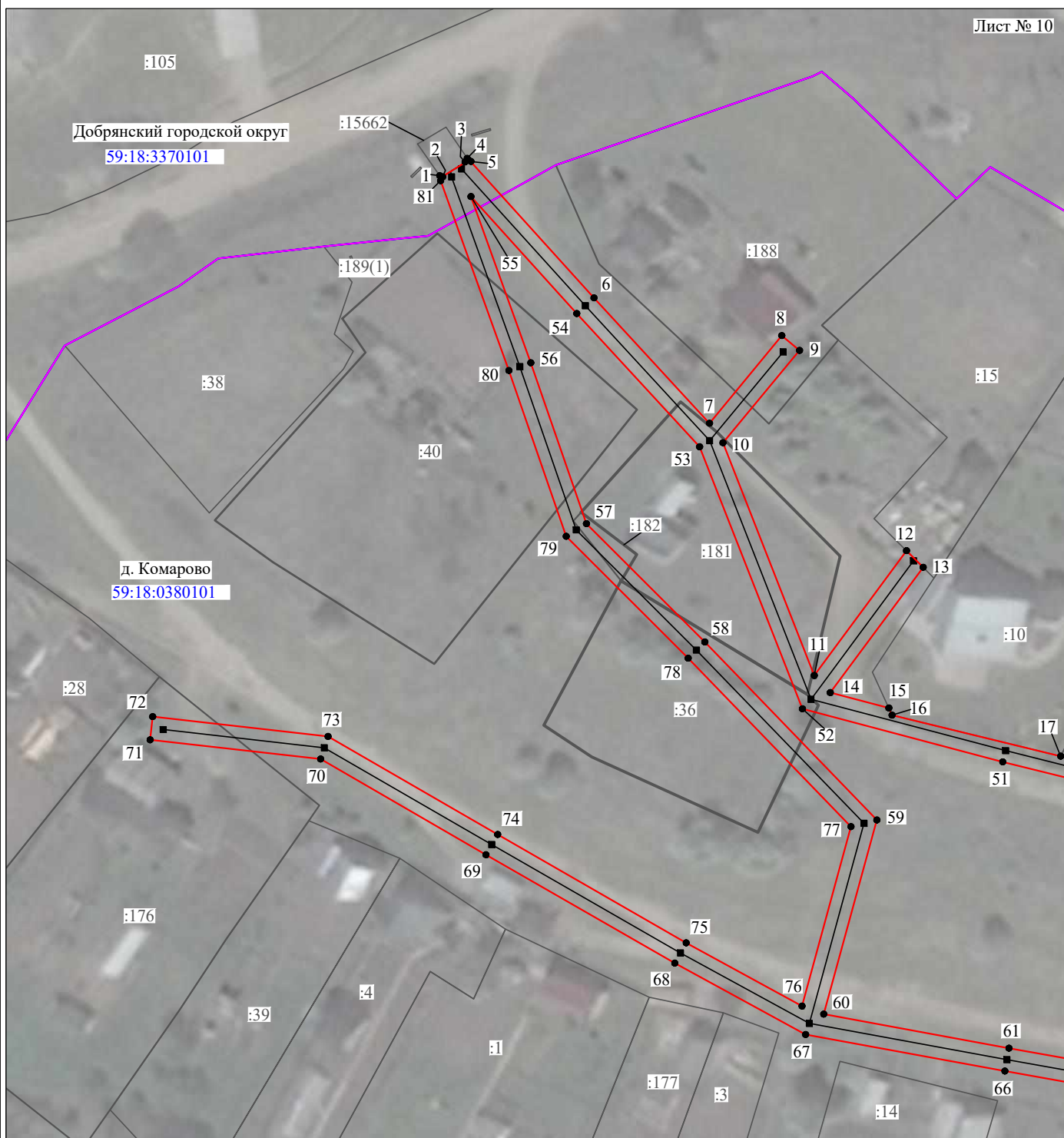
Масштаб 1:1000

Используемые условные знаки и обозначения:

- | | |
|--|---|
| <p>№1</p> <p>—</p> <p>—</p> <p>—</p> <p>—</p> <p>—</p> <p>59:01:4413924:34</p> <p>59:01:4413924</p> <p>1 ●</p> | <p>- номер опоры</p> <p>- граница публичного сервитута</p> <p>- граница кадастрового деления</p> <p>- граница населенного пункта</p> <p>- граница земельного участка, имеющегося в ЕГРН</p> <p>- граница ОКС, имеющаяся в ЕГРН</p> <p>- граница охранной зоны, имеющейся в ЕГРН</p> <p>- кадастровый номер земельного участка, имеющегося в ЕГРН</p> <p>- номер кадастрового квартала</p> <p>- обозначение характерных точек границ</p> |
|--|---|

Схема расположения границ публичного сервитута объекта

Лист № 10



Масштаб 1:1000

Используемые условные знаки и обозначения:

- | | |
|--|---|
| <p>№1</p> <p>—</p> <p>—</p> <p>—</p> <p>—</p> <p>—</p> <p>59:01:4413924:34</p> <p>59:01:4413924</p> <p>1 ●</p> | <p>- номер опоры</p> <p>- граница публичного сервитута</p> <p>- граница кадастрового деления</p> <p>- граница населенного пункта</p> <p>- граница земельного участка, имеющегося в ЕГРН</p> <p>- граница ОКС, имеющаяся в ЕГРН</p> <p>- граница охранной зоны, имеющейся в ЕГРН</p> <p>- кадастровый номер земельного участка, имеющегося в ЕГРН</p> <p>- номер кадастрового квартала</p> <p>- обозначение характерных точек границ</p> |
|--|---|

Схема расположения границ публичного сервитута объекта



Масштаб 1:1000

Используемые условные знаки и обозначения:

- | | |
|--|---|
| <p>№1</p> <p>—</p> <p>—</p> <p>—</p> <p>—</p> <p>—</p> <p>59:01:4413924:34
:34</p> <p>59:01:4413924</p> <p>1 ●</p> | <p>- номер опоры</p> <p>- граница публичного сервитута</p> <p>- граница кадастрового деления</p> <p>- граница населенного пункта</p> <p>- граница земельного участка, имеющегося в ЕГРН</p> <p>- граница ОКС, имеющаяся в ЕГРН</p> <p>- граница охранной зоны, имеющейся в ЕГРН</p> <p>- кадастровый номер земельного участка, имеющегося в ЕГРН</p> <p>- номер кадастрового квартала</p> <p>- обозначение характерных точек границ</p> |
|--|---|

Схема расположения границ публичного сервитута объекта

Лист № 12



Добрянский городской округ
59:18:3370101

д. Комарово
59:18:0380101

Масштаб 1:1000

Используемые условные знаки и обозначения:

- | | |
|--|---|
| <p>№1</p> <p>—</p> <p>—</p> <p>—</p> <p>—</p> <p>—</p> <p>59:01:4413924:34
:34</p> <p>59:01:4413924</p> <p>1 ●</p> | <p>- номер опоры</p> <p>- граница публичного сервитута</p> <p>- граница кадастрового деления</p> <p>- граница населенного пункта</p> <p>- граница земельного участка, имеющегося в ЕГРН</p> <p>- граница ОКС, имеющаяся в ЕГРН</p> <p>- граница охранной зоны, имеющейся в ЕГРН</p> <p>- кадастровый номер земельного участка, имеющегося в ЕГРН</p> <p>- номер кадастрового квартала</p> <p>- обозначение характерных точек границ</p> |
|--|---|

ОПИСАНИЕ МЕСТОПОЛОЖЕНИЯ ГРАНИЦ

Публичный сервитут для размещения объекта электросетевого хозяйства «Электросетевой комплекс Подстанция 35/6 кВ «Скобелевка» (ВЛ 0,4кВ от КТП-4226, ВЛ 0,4кВ от КТП-4238)
(наименование объекта, местоположение границ которого описано (далее - объект))

Раздел 1

Сведения об объекте

Сведения об объекте		
№ п/п	Характеристики объекта	Описание характеристик
1	2	3
1	Местоположение объекта	Пермский край, Добрянский городской округ
2	Площадь объекта +/- величина погрешности определения площади (P+/- Дельта P)	14137 кв.м ± 24 кв.м
3	Иные характеристики объекта	Публичный сервитут для размещения объекта электросетевого хозяйства «Электросетевой комплекс Подстанция 35/6 кВ «Скобелевка» (ВЛ 0,4кВ от КТП-4226, ВЛ 0,4кВ от КТП-4238) на срок 49 лет, обладатель публичного сервитута - ОАО «МРСК Урала», 614016, Пермский край, город Пермь, улица Камчатовская, дом 26, ИНН - 6671163413, ОГРН - 1056604000970, адрес электронной почты - pe-pges@rosseti-ural.ru

Раздел 2

Сведения о местоположении границ объекта					
1. Система координат <u>МСК-59, зона 2</u>					
2. Сведения о характерных точках границ объекта					
Обозначение характерных точек границ	Координаты, м		Метод определения координат характерной точки	Средняя квадратическая погрешность положения характерной точки (M_t), м	Описание обозначения точки на местности (при наличии)
	X	Y			
1	2	3	4	5	6
Зона1(1)	–	–	–	–	–
1	556854.71	2231175.94	Метод спутниковых геодезических измерений (определений)	0.10	–
2	556854.39	2231176.17	Метод спутниковых геодезических измерений (определений)	0.10	–
3	556857.37	2231180.91	Метод спутниковых геодезических измерений (определений)	0.10	–
4	556857.69	2231180.69	Метод спутниковых геодезических измерений (определений)	0.10	–
5	556857.29	2231181.13	Метод спутниковых геодезических измерений (определений)	0.10	–
6	556833.69	2231202.50	Метод спутниковых геодезических измерений (определений)	0.10	–
7	556812.11	2231222.39	Метод спутниковых геодезических измерений (определений)	0.10	–
8	556827.20	2231234.84	Метод спутниковых геодезических измерений (определений)	0.10	–
9	556824.64	2231237.90	Метод спутниковых геодезических измерений (определений)	0.10	–
10	556808.76	2231224.70	Метод спутниковых геодезических измерений (определений)	0.10	–
11	556768.70	2231240.42	Метод спутниковых геодезических измерений (определений)	0.10	–
12	556790.18	2231256.30	Метод спутниковых геодезических измерений (определений)	0.10	–
13	556787.33	2231259.17	Метод спутниковых геодезических измерений (определений)	0.10	–
14	556765.76	2231243.17	Метод спутниковых геодезических измерений (определений)	0.10	–
15	556763.11	2231253.26	Метод спутниковых геодезических измерений (определений)	0.10	–
16	556761.87	2231253.82	Метод спутниковых геодезических измерений (определений)	0.10	–
17	556754.82	2231282.85	Метод спутниковых геодезических измерений (определений)	0.10	–
18	556746.58	2231317.85	Метод спутниковых геодезических измерений (определений)	0.10	–
19	556745.33	2231323.07	Метод спутниковых геодезических измерений (определений)	0.10	–
20	556740.21	2231343.02	Метод спутниковых геодезических измерений (определений)	0.10	–
21	556734.18	2231367.86	Метод спутниковых геодезических измерений (определений)	0.10	–
22	556726.00	2231400.23	Метод спутниковых геодезических измерений (определений)	0.10	–
23	556700.94	2231431.74	Метод спутниковых геодезических измерений (определений)	0.10	–
24	556685.06	2231451.80	Метод спутниковых геодезических измерений (определений)	0.10	–
25	556677.80	2231493.26	Метод спутниковых геодезических измерений (определений)	0.10	–
26	556677.47	2231495.02	Метод спутниковых геодезических измерений (определений)	0.10	–
27	556677.25	2231495.02	Метод спутниковых геодезических измерений (определений)	0.10	–
28	556675.16	2231507.17	Метод спутниковых геодезических измерений (определений)	0.10	–
29	556670.40	2231530.82	Метод спутниковых геодезических измерений (определений)	0.10	–
30	556667.68	2231533.30	Метод спутниковых геодезических измерений (определений)	0.10	–
31	556628.60	2231543.16	Метод спутниковых геодезических измерений (определений)	0.10	–
32	556593.16	2231552.19	Метод спутниковых геодезических измерений (определений)	0.10	–
33	556546.00	2231563.83	Метод спутниковых геодезических измерений (определений)	0.10	–
34	556545.04	2231559.94	Метод спутниковых геодезических измерений (определений)	0.10	–
35	556592.19	2231548.31	Метод спутниковых геодезических измерений (определений)	0.10	–
36	556625.88	2231539.72	Метод спутниковых геодезических измерений (определений)	0.10	–
37	556623.19	2231520.42	Метод спутниковых геодезических измерений (определений)	0.10	–
38	556624.79	2231520.19	Метод спутниковых геодезических измерений (определений)	0.10	–
39	556625.43	2231519.51	Метод спутниковых геодезических измерений (определений)	0.10	–
40	556627.07	2231519.32	Метод спутниковых геодезических измерений (определений)	0.10	–
41	556629.78	2231538.72	Метод спутниковых геодезических измерений (определений)	0.10	–
42	556667.06	2231529.34	Метод спутниковых геодезических измерений (определений)	0.10	–
43	556673.86	2231492.56	Метод спутниковых геодезических измерений (определений)	0.10	–
44	556680.26	2231455.99	Метод спутниковых геодезических измерений (определений)	0.10	–
45	556684.92	2231445.52	Метод спутниковых геодезических измерений (определений)	0.10	–
46	556697.81	2231429.26	Метод спутниковых геодезических измерений (определений)	0.10	–

352	555538.31	2232564.14	Метод спутниковых геодезических измерений (определений)	0.10	–
353	555538.56	2232563.92	Метод спутниковых геодезических измерений (определений)	0.10	–
350	555538.75	2232564.14	Метод спутниковых геодезических измерений (определений)	0.10	–
–	–	–	–	–	–
354	555674.22	2232731.33	Метод спутниковых геодезических измерений (определений)	0.10	–
355	555640.15	2232738.52	Метод спутниковых геодезических измерений (определений)	0.10	–
356	555640.58	2232739.96	Метод спутниковых геодезических измерений (определений)	0.10	–
357	555635.60	2232754.98	Метод спутниковых геодезических измерений (определений)	0.10	–
358	555621.88	2232731.43	Метод спутниковых геодезических измерений (определений)	0.10	–
359	555611.06	2232708.90	Метод спутниковых геодезических измерений (определений)	0.10	–
360	555617.58	2232672.62	Метод спутниковых геодезических измерений (определений)	0.10	–
361	555622.68	2232644.57	Метод спутниковых геодезических измерений (определений)	0.10	–
362	555628.14	2232616.22	Метод спутниковых геодезических измерений (определений)	0.10	–
363	555635.70	2232575.42	Метод спутниковых геодезических измерений (определений)	0.10	–
364	555642.36	2232541.24	Метод спутниковых геодезических измерений (определений)	0.10	–
365	555648.74	2232493.50	Метод спутниковых геодезических измерений (определений)	0.10	–
366	555654.24	2232501.96	Метод спутниковых геодезических измерений (определений)	0.10	–
367	555648.19	2232539.81	Метод спутниковых геодезических измерений (определений)	0.10	–
368	555641.80	2232580.14	Метод спутниковых геодезических измерений (определений)	0.10	–
369	555636.10	2232616.66	Метод спутниковых геодезических измерений (определений)	0.10	–
370	555630.80	2232649.32	Метод спутниковых геодезических измерений (определений)	0.10	–
371	555626.36	2232677.24	Метод спутниковых геодезических измерений (определений)	0.10	–
372	555620.56	2232714.80	Метод спутниковых геодезических измерений (определений)	0.10	–
373	555651.99	2232724.53	Метод спутниковых геодезических измерений (определений)	0.10	–
354	555674.22	2232731.33	Метод спутниковых геодезических измерений (определений)	0.10	–

3. Сведения о характерных точках части (частей) границы объекта

Обозначение характерных точек части границы	Координаты, м		Метод определения координат характерной точки	Средняя квадратическая погрешность положения характерной точки (M_t), м	Описание обозначения точки на местности (при наличии)
	X	Y			
1	2	3	4	5	6
–	–	–	–	–	–