

Сообщение № 139/2022

о возможном установлении публичного сервитута

В соответствии со статьей 39.42 Земельного кодекса РФ администрация Добрянского городского округа информирует о возможном установлении публичного сервитута на части земельного участка:

№ п/п	Адрес или местоположение земельных участков	Площадь (кв. м.)	Вид права	Цель, для которой устанавливается публичный сервитут
1	Пермский край, Добрянский городской округ, д. Заборье, кадастровый номер 59:18:3610101:528	65*	публичный сервитут на 49 лет	Подключение (технологическое подключение) к сетям инженерно-технического обеспечения (строительство ВЛ 0,4 кВ с установкой ПУ для электроснабжения деревни Заборье (4500075142).

* согласно схеме расположения границ публичного сервитута

Заинтересованные лица могут ознакомиться с поступившим ходатайством об установлении публичного сервитута и прилагаемой к нему схемой расположения границ публичного сервитута в Муниципальном казенном учреждении «Добрянский городской информационный центр» по адресу: Пермский край, г. Добрянка, ул. 8 Марта, д. 13, с 8-30 до 13-00 и с 13-48 до 17-30 часов.

Подать заявления об учете прав на земельные участки, в отношении которых поступило ходатайство об установлении публичного сервитута, можно в администрации Добрянского городского округа, по адресу: Пермский край, г. Добрянка, ул. Советская, д. 14, каб. 305.

Срок приема заявлений в течении 15 дней с даты опубликования сообщения, с 8-30 до 13-00 и с 13-48 до 17-30 часов, по пятницам до 16-30 часов (кроме выходных и праздничных дней).

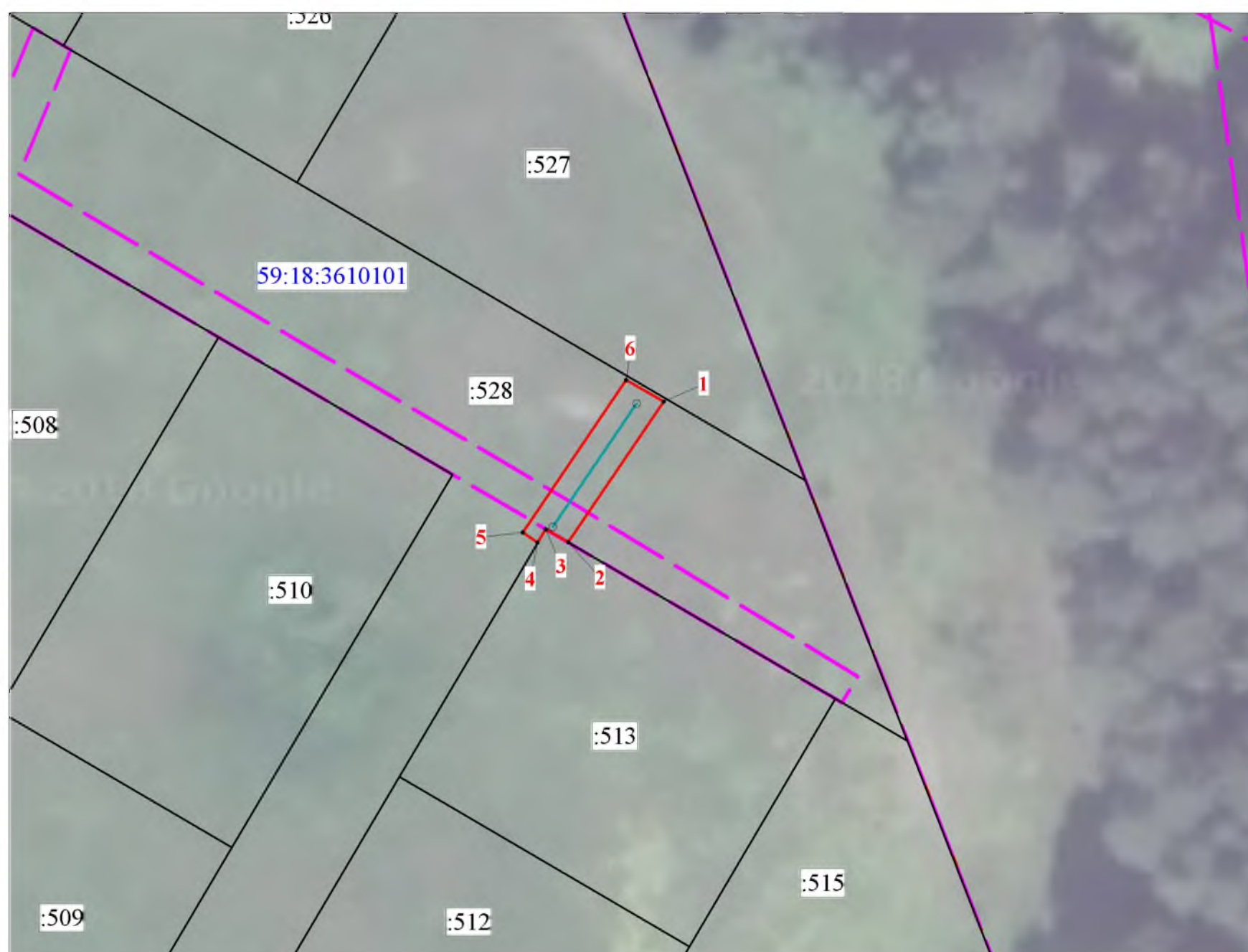
Правообладатели земельных участков, подавшие заявления по истечении указанного срока, несут риски невозможности обеспечения их прав в связи с отсутствием информации о таких лицах и их правах на земельные участки.

Схема расположения границ публичного сервитута

Объект: Строительство ВЛ 0,4 кВ с установкой ПУ для электроснабжения деревни Заборье (4500075142)

Местоположение: Пермский край, Добрянский городской округ, д. Заборье

Площадь земель и/или части земельного участка, кв.м: 65



Масштаб 1:500

Описание границ смежных землепользователей

Описание границы	Смежный землепользователь (при наличии кадастровый номер земельного участка)	Площадь обременения, кв.м
от точки 1 до точки 2, от точки 4 до точки 1	59:18:3610101:528	65
от точки 2 до точки 4	59:18:3610101:513	0
Итого		65

Каталог координат (Система координат МСК-59, зона 2)

Обозначение характерных точек границ	Координаты, м		Метод определения координат характерной точки	МГ, м
	X	Y		
1	2	3	4	5
1	550295.45	2239424.55	Геодезический метод	0.1
2	550282.49	2239415.73	Геодезический метод	0.1
3	550283.72	2239413.63	Геодезический метод	0.1
4	550282.46	2239412.88	Геодезический метод	0.1
5	550283.41	2239411.51	Геодезический метод	0.1
6	550297.47	2239421.08	Геодезический метод	0.1
1	550295.45	2239424.55	Геодезический метод	0.1

Условные обозначения

- проектные границы публичного сервитута
- 59:18:3610101 -кадастровый номер квартала
- :22 -граница и номер земельного участка, сведения о котором внесены в ЕГРН
- Строительство ВЛ 0,4 кВ
- n1 - обозначение характерной точки проектной границы публичного сервитута
- охранный зона ЛЭП
- граница муниципального образования