



АДМИНИСТРАЦИЯ
ДОБРЯНСКОГО ГОРОДСКОГО ОКРУГА

ПОСТАНОВЛЕНИЕ

26.10.2022

№ 2976

г.Добрянка

**Об установлении
публичного сервитута**

В соответствии со статьей 23, главой V.7 Земельного кодекса Российской Федерации, статьей 3.3, частями 3, 4 статьи 3.6 Федерального закона Российской Федерации от 25 октября 2001 г. № 137-ФЗ «О введении в действие Земельного кодекса Российской Федерации», Постановлением Правительства Российской Федерации от 24 февраля 2009 г. № 160 «О порядке установления охранных зон объектов электросетевого хозяйства и особых условий использования земельных участков, расположенных в границах таких зон», Уставом Добрянского городского округа, пунктом 3.4 Положения об управлении имущественных и земельных отношений администрации Добрянского городского округа, утвержденного решением Думы Добрянского городского округа от 19 декабря 2019 г. № 90, рассмотрев представленные документы, ходатайство об установлении публичного сервитута открытого акционерного общества «Межрегиональная распределительная сетевая компания Урала» (далее – ОАО «МРСК Урала») от 26 сентября 2022 г. № 265-01-01-75-2724, учитывая отсутствие заявлений иных правообладателей земельных участков в период публикации сообщения № 124/2022 о возможном установлении публичного сервитута, администрация округа **ПОСТАНОВЛЯЕТ:**

1. Утвердить границы публичного сервитута общей площадью 28645 кв. м, согласно приложению 1, на землях, находящихся в государственной собственности, и частях земельных участков, указанных в приложении 2 к настоящему постановлению.

2. Установить публичный сервитут на основании ходатайства ОАО «МРСК Урала» (620026, Свердловская обл., г. Екатеринбург, ул. Мамина-Сибиряка, д. 140, ОГРН 1056604000970, ИНН 6671163413), общей площадью 28645 кв. м, на землях, находящихся в государственной

собственности, и частях земельных участков, согласно приложению 2 к настоящему постановлению, в целях размещения ВЛ-0,4 кВ от ТП-20500, ВЛ-0,4 кВ от ТП-20509, ВЛ-0,4 кВ от ТП-20518, ВЛ-0,4 кВ от ТП-20524, входящих в состав электросетевого комплекса «Русаки», сроком на 49 лет.

3. ОАО «МРСК Урала» в установленном законом порядке после прекращения действия публичного сервитута привести земли и части земельных участков, обремененные публичным сервитутом, согласно приложения к настоящему постановлению, в состояние, пригодное для их использования в соответствии с видами разрешенного использования.

4. ОАО «МРСК Урала» вправе:

4.1 приступить к осуществлению публичного сервитута со дня внесения сведений о нем в Единый государственный реестр недвижимости;

4.2 в установленных границах публичного сервитута осуществлять, в соответствии с требованиями законодательства Российской Федерации, деятельность, для обеспечения которой установлен публичный сервитут;

4.3 до окончания срока публичного сервитута обратиться с ходатайством об установлении публичного сервитута на новый срок.

5. Управлению имущественных и земельных отношений администрации Добрянского городского округа в установленном законом порядке обеспечить:

5.1 размещение настоящего постановления на официальном сайте правовой информации Добрянского городского округа в информационно-телекоммуникационной сети Интернет с доменным именем dobr-pravo.ru;

5.2 направление копии настоящего постановления в федеральный орган исполнительной власти, уполномоченный Правительством Российской Федерации на осуществление государственного кадастрового учета, ведение Единого государственного реестра недвижимости и предоставление сведений, содержащихся в Едином государственном реестре недвижимости;

5.3 направление заявителю копии настоящего постановления, сведений о лицах, являющихся правообладателями земельных участков, обремененных публичным сервитутом, согласно приложению 2 к настоящему постановлению.

6. Контроль за исполнением постановления возложить на первого заместителя главы администрации Добрянского городского округа.

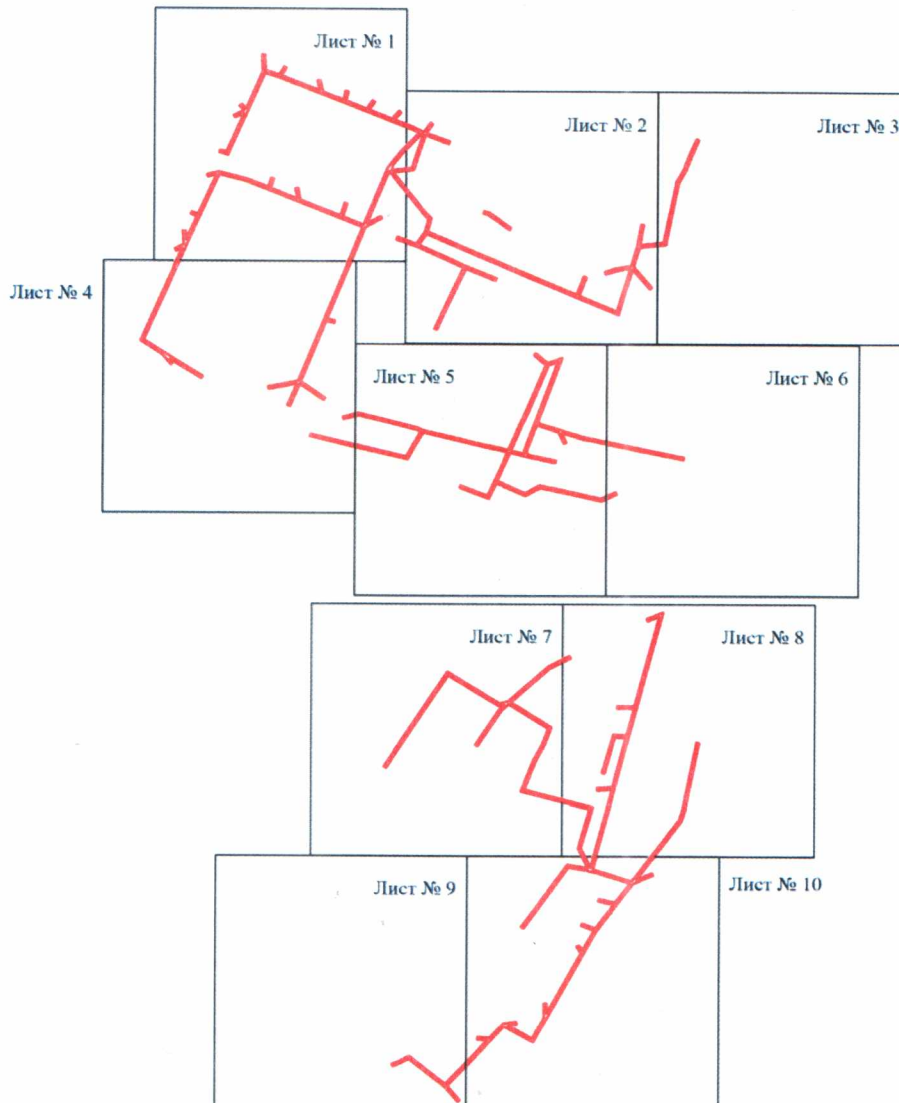
Глава городского округа -
глава администрации
Добрянского городского округа



К.В. Лызов

Приложение 1
к постановлению администрации
Добрянского городского округа
от 26.10.2022 № 2976

Схема расположения границ публичного сервитута объекта



Масштаб 1:10000

Используемые условные знаки и обозначения:

— граница публичного сервитута

Схема расположения границ публичного сервитута объекта



Масштаб 1:2000

Используемые условные знаки и обозначения:

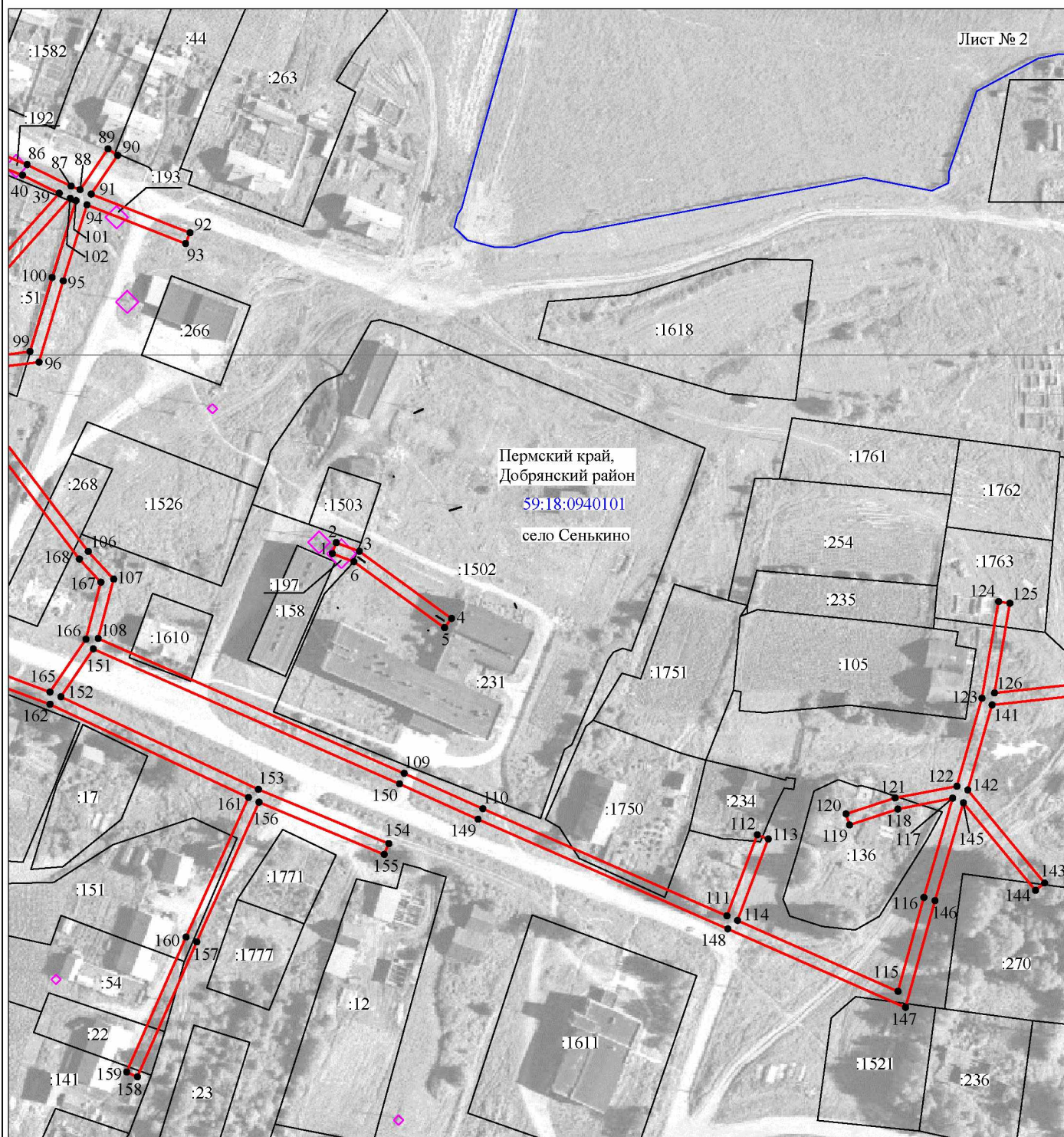
- | | |
|----|---|
| №1 | - номер опоры |
| | - граница публичного сервитута |
| | - граница кадастрового деления |
| | - граница населенного пункта |
| | - граница земельного участка, имеющегося в ЕГРН |

59:32:1170001:34 - кадастровый номер земельного участка, имеющегося в ЕГРН
:34

59:32:1170001 - номер кадастрового квартала

1 • - обозначение характерных точек границ

Схема расположения границ публичного сервитута объекта



Масштаб 1:2000

Используемые условные знаки и обозначения:

- | | |
|--------------------------------------|---|
| <p>№1</p> <p>—</p> <p>—</p> <p>—</p> | <p>- номер опоры</p> <p>- граница публичного сервитута</p> <p>- граница кадастрового деления</p> <p>- граница населенного пункта</p> <p>- граница земельного участка, имеющегося в ЕГРН</p> |
|--------------------------------------|---|

59:32:1170001:34 - кадастровый номер земельного участка, имеющегося в ЕГРН
:34

59:32:1170001 - номер кадастрового квартала
1 • - обозначение характерных точек границ





Схема расположения границ публичного сервитута объекта

Лист № 3



Масштаб 1:2000

Используемые условные знаки и обозначения:

- №1 - номер опоры
-  - граница публичного сервитута
-  - граница кадастрового деления
-  - граница населенного пункта
-  - граница земельного участка, имеющегося в ЕГРН

59:32:1170001:34 - кадастровый номер земельного участка, имеющегося в ЕГРН
:34

59:32:1170001 - номер кадастрового квартала
1 • - обозначение характерных точек границ

Схема расположения границ публичного сервитута объекта



Масштаб 1:2000

Используемые условные знаки и обозначения:

- | | |
|---|---|
| <p>№1</p> <p>—</p> <p>—</p> <p>—</p> <p>—</p> | <p>- номер опоры</p> <p>- граница публичного сервитута</p> <p>- граница кадастрового деления</p> <p>- граница населенного пункта</p> <p>- граница земельного участка, имеющегося в ЕГРН</p> |
|---|---|

59:32:1170001:34 - кадастровый номер земельного участка, имеющегося в ЕГРН
:34

59:32:1170001 - номер кадастрового квартала
1 • - обозначение характерных точек границ

Схема расположения границ публичного сервитута объекта



Масштаб 1:2000

Используемые условные знаки и обозначения:

- | | |
|------------------|---|
| №1 | - номер опоры |
| — (red line) | - граница публичного сервитута |
| — (blue line) | - граница кадастрового деления |
| — (magenta line) | - граница населенного пункта |
| — (black line) | - граница земельного участка, имеющегося в ЕГРН |

59:32:1170001:34 - кадастровый номер земельного участка, имеющегося в ЕГРН
:34

59:32:1170001 - номер кадастрового квартала
1 • - обозначение характерных точек границ





Схема расположения границ публичного сервитута объекта

Лист № 6



Масштаб 1:2000

Используемые условные знаки и обозначения:

- №1 - номер опоры
-  - граница публичного сервитута
-  - граница кадастрового деления
-  - граница населенного пункта
-  - граница земельного участка, имеющегося в ЕГРН

59:32:1170001:34 - кадастровый номер земельного участка, имеющегося в ЕГРН

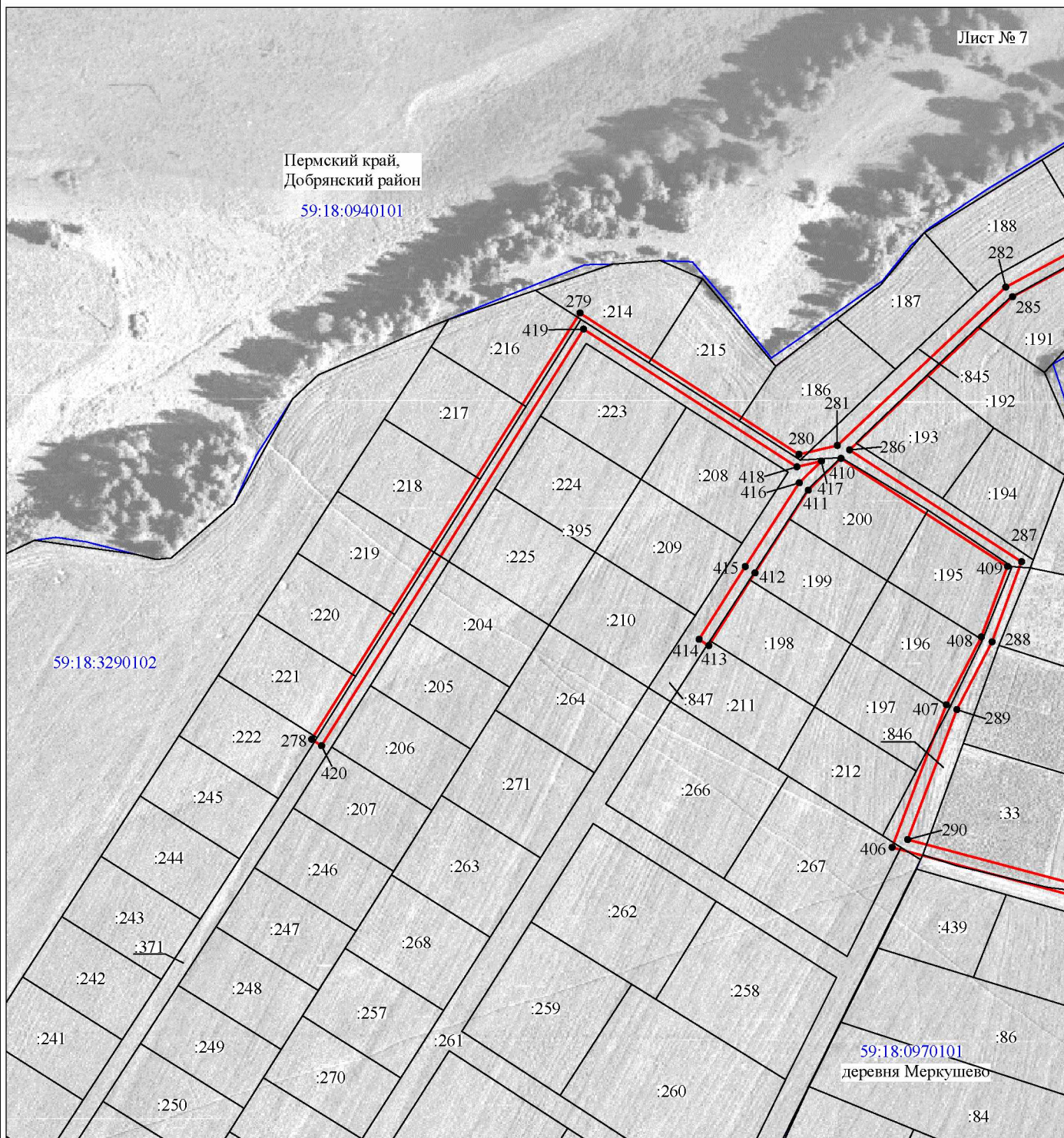
59:32:1170001 - номер кадастрового квартала

1 • - обозначение характерных точек границ

Схема расположения границ публичного сервитута объекта

Лист № 7

Пермский край,
Добрянский район
59:18:0940101



Масштаб 1:2000

Используемые условные знаки и обозначения:

- | | |
|--|---|
| №1 | - номер опоры |
| — — | - граница публичного сервитута |
| — — | - граница кадастрового деления |
| — — | - граница населенного пункта |
| — — | - граница земельного участка, имеющегося в ЕГРН |

59:32:1170001:34 - кадастровый номер земельного участка, имеющегося в ЕГРН
:34

59:32:1170001 - номер кадастрового квартала
1 • - обозначение характерных точек границ

Схема расположения границ публичного сервитута объекта

Лист № 8



Масштаб 1:2000

Используемые условные знаки и обозначения:

- | | |
|---|---|
| <p>№1</p> <p>—</p> <p>—</p> <p>—</p> <p>—</p> | <p>- номер опоры</p> <p>- граница публичного сервитута</p> <p>- граница кадастрового деления</p> <p>- граница населенного пункта</p> <p>- граница земельного участка, имеющегося в ЕГРН</p> |
|---|---|

59:32:1170001:34 - кадастровый номер земельного участка, имеющегося в ЕГРН
:34

59:32:1170001 - номер кадастрового квартала
1 • - обозначение характерных точек границ

ОПИСАНИЕ МЕСТОПОЛОЖЕНИЯ ГРАНИЦ

Публичный сервитут для размещения объекта электросетевого хозяйства «ВЛ-0,4 КВ ОТ ТП-20500, ВЛ-0,4 КВ ОТ ТП-20509, ВЛ-0,4 КВ ОТ ТП-20518, ВЛ-0,4 КВ ОТ ТП-20524»

(наименование объекта, местоположение границ которого описано (далее - объект))

Раздел 1

Сведения об объекте		
№ п/п	Характеристики объекта	Описание характеристик
1	2	3
1	Местоположение объекта	Пермский край, город Добрянка
2	Площадь объекта +/- величина погрешности определения площади (P+/- Дельта P)	28645 кв.м ± 38 кв.м
3	Иные характеристики объекта	Публичный сервитут для размещения объекта электросетевого хозяйства «ВЛ-0,4 КВ ОТ ТП-20500, ВЛ-0,4 КВ ОТ ТП-20509, ВЛ-0,4 КВ ОТ ТП-20518, ВЛ-0,4 КВ ОТ ТП-20524» на срок 49 лет

Раздел 2

Сведения о местоположении границ объекта					
1. Система координат <u>МСК-59, зона 2</u>					
2. Сведения о характерных точках границ объекта					
Обозначение характерных точек границ	Координаты, м		Метод определения координат характерной точки	Средняя квадратическая погрешность положения характерной точки (M _т), м	Описание обозначения точки на местности (при наличии)
	X	Y			
1	2	3	4	5	6
Зона1(1)	-	-	-	-	-
1	567307.79	2232953.03	Метод спутниковых геодезических измерений (определений)	0.10	-
2	567311.54	2232954.40	Метод спутниковых геодезических измерений (определений)	0.10	-
3	567308.61	2232962.37	Метод спутниковых геодезических измерений (определений)	0.10	-
4	567285.44	2232994.12	Метод спутниковых геодезических измерений (определений)	0.10	-
5	567282.21	2232991.75	Метод спутниковых геодезических измерений (определений)	0.10	-
6	567305.05	2232960.46	Метод спутниковых геодезических измерений (определений)	0.10	-
1	567307.79	2232953.03	Метод спутниковых геодезических измерений (определений)	0.10	-
Зона1(2)	-	-	-	-	-
7	567109.43	2232455.58	Метод спутниковых геодезических измерений (определений)	0.10	-
8	567252.11	2232515.42	Метод спутниковых геодезических измерений (определений)	0.10	-
9	567247.68	2232506.76	Метод спутниковых геодезических измерений (определений)	0.10	-
10	567251.24	2232504.94	Метод спутниковых геодезических измерений (определений)	0.10	-
11	567257.80	2232517.76	Метод спутниковых геодезических измерений (определений)	0.10	-
12	567278.09	2232515.97	Метод спутниковых геодезических измерений (определений)	0.10	-
13	567278.44	2232519.95	Метод спутниковых геодезических измерений (определений)	0.10	-
14	567265.49	2232521.09	Метод спутниковых геодезических измерений (определений)	0.10	-
15	567300.49	2232536.14	Метод спутниковых геодезических измерений (определений)	0.10	-
16	567304.40	2232527.47	Метод спутниковых геодезических измерений (определений)	0.10	-
17	567308.05	2232529.12	Метод спутниковых геодезических измерений (определений)	0.10	-
18	567304.16	2232537.72	Метод спутниковых геодезических измерений (определений)	0.10	-
19	567365.65	2232564.17	Метод спутниковых геодезических измерений (определений)	0.10	-
20	567362.52	2232552.00	Метод спутниковых геодезических измерений (определений)	0.10	-
21	567366.39	2232551.00	Метод спутниковых геодезических измерений (определений)	0.10	-
22	567370.75	2232567.96	Метод спутниковых геодезических измерений (определений)	0.10	-
23	567359.94	2232607.48	Метод спутниковых геодезических измерений (определений)	0.10	-
24	567346.88	2232639.79	Метод спутниковых геодезических измерений (определений)	0.10	-
25	567360.90	2232643.71	Метод спутниковых геодезических измерений (определений)	0.10	-
26	567359.81	2232647.56	Метод спутниковых геодезических измерений (определений)	0.10	-
27	567345.35	2232643.52	Метод спутниковых геодезических измерений (определений)	0.10	-
28	567328.99	2232682.58	Метод спутниковых геодезических измерений (определений)	0.10	-
29	567344.59	2232679.46	Метод спутниковых геодезических измерений (определений)	0.10	-
30	567345.38	2232683.38	Метод спутниковых геодезических измерений (определений)	0.10	-
31	567327.13	2232687.03	Метод спутниковых геодезических измерений (определений)	0.10	-
32	567302.98	2232744.97	Метод спутниковых геодезических измерений (определений)	0.10	-
33	567322.66	2232750.82	Метод спутниковых геодезических измерений (определений)	0.10	-
34	567321.52	2232754.65	Метод спутниковых геодезических измерений (определений)	0.10	-
35	567301.43	2232748.68	Метод спутниковых геодезических измерений (определений)	0.10	-
36	567288.93	2232778.51	Метод спутниковых геодезических измерений (определений)	0.10	-
37	567378.31	2232813.31	Метод спутниковых геодезических измерений (определений)	0.10	-
38	567401.69	2232831.63	Метод спутниковых геодезических измерений (определений)	0.10	-
39	567432.01	2232858.80	Метод спутниковых геодезических измерений (определений)	0.10	-
40	567438.25	2232846.10	Метод спутниковых геодезических измерений (определений)	0.10	-

368	566050.29	2233006.91	Метод спутниковых геодезических измерений (определений)	0.10	–
369	566048.37	2232994.18	Метод спутниковых геодезических измерений (определений)	0.10	–
370	566027.83	2233029.37	Метод спутниковых геодезических измерений (определений)	0.10	–
371	566060.54	2233046.70	Метод спутниковых геодезических измерений (определений)	0.10	–
372	566082.92	2233046.14	Метод спутниковых геодезических измерений (определений)	0.10	–
373	566083.02	2233050.14	Метод спутниковых геодезических измерений (определений)	0.10	–
374	566067.73	2233050.52	Метод спутниковых геодезических измерений (определений)	0.10	–
375	566105.93	2233070.83	Метод спутниковых геодезических измерений (определений)	0.10	–
376	566132.31	2233084.64	Метод спутниковых геодезических измерений (определений)	0.10	–
377	566160.86	2233099.84	Метод спутниковых геодезических измерений (определений)	0.10	–
378	566171.09	2233093.81	Метод спутниковых геодезических измерений (определений)	0.10	–
379	566173.12	2233097.26	Метод спутниковых геодезических измерений (определений)	0.10	–
380	566164.99	2233102.05	Метод спутниковых геодезических измерений (определений)	0.10	–
381	566196.42	2233118.80	Метод спутниковых геодезических измерений (определений)	0.10	–
382	566203.61	2233100.23	Метод спутниковых геодезических измерений (определений)	0.10	–
383	566207.34	2233101.67	Метод спутниковых геодезических измерений (определений)	0.10	–
384	566199.83	2233121.06	Метод спутниковых геодезических измерений (определений)	0.10	–
385	566236.14	2233146.85	Метод спутниковых геодезических измерений (определений)	0.10	–
386	566241.99	2233124.88	Метод спутниковых геодезических измерений (определений)	0.10	–
387	566245.86	2233125.90	Метод спутниковых геодезических измерений (определений)	0.10	–
388	566239.62	2233149.32	Метод спутниковых геодезических измерений (определений)	0.10	–
389	566269.87	2233170.74	Метод спутниковых геодезических измерений (определений)	0.10	–
390	566277.49	2233149.07	Метод спутниковых геодезических измерений (определений)	0.10	–
391	566287.40	2233118.67	Метод спутниковых геодезических измерений (определений)	0.10	–
392	566288.07	2233113.63	Метод спутниковых геодезических измерений (определений)	0.10	–
393	566290.33	2233107.59	Метод спутниковых геодезических измерений (определений)	0.10	–
394	566294.88	2233081.42	Метод спутниковых геодезических измерений (определений)	0.10	–
395	566267.03	2233062.35	Метод спутниковых геодезических измерений (определений)	0.10	–
396	566235.51	2233041.22	Метод спутниковых геодезических измерений (определений)	0.10	–
397	566199.38	2233016.27	Метод спутниковых геодезических измерений (определений)	0.10	–
398	566201.65	2233012.98	Метод спутниковых геодезических измерений (определений)	0.10	–
399	566237.76	2233037.90	Метод спутниковых геодезических измерений (определений)	0.10	–
400	566269.27	2233059.04	Метод спутниковых геодезических измерений (определений)	0.10	–
401	566299.26	2233079.57	Метод спутниковых геодезических измерений (определений)	0.10	–
402	566294.02	2233109.61	Метод спутниковых геодезических измерений (определений)	0.10	–
403	566296.66	2233108.14	Метод спутниковых геодезических измерений (определений)	0.10	–
404	566324.65	2233095.07	Метод спутниковых геодезических измерений (определений)	0.10	–
405	566385.17	2233111.64	Метод спутниковых геодезических измерений (определений)	0.10	–
406	566411.89	2233011.41	Метод спутниковых геодезических измерений (определений)	0.10	–
407	566460.94	2233030.03	Метод спутниковых геодезических измерений (определений)	0.10	–
408	566484.23	2233042.07	Метод спутниковых геодезических измерений (определений)	0.10	–
409	566508.56	2233051.08	Метод спутниковых геодезических измерений (определений)	0.10	–
410	566545.75	2232993.74	Метод спутниковых геодезических измерений (определений)	0.10	–
411	566534.79	2232982.48	Метод спутниковых геодезических измерений (определений)	0.10	–
412	566506.31	2232964.15	Метод спутниковых геодезических измерений (определений)	0.10	–
413	566481.30	2232948.25	Метод спутниковых геодезических измерений (определений)	0.10	–
414	566483.44	2232944.88	Метод спутниковых геодезических измерений (определений)	0.10	–
415	566508.48	2232960.78	Метод спутниковых геодезических измерений (определений)	0.10	–
416	566537.34	2232979.37	Метод спутниковых геодезических измерений (определений)	0.10	–
417	566544.77	2232987.00	Метод спутниковых геодезических измерений (определений)	0.10	–
418	566542.85	2232978.57	Метод спутниковых геодезических измерений (определений)	0.10	–
419	566590.20	2232905.17	Метод спутниковых геодезических измерений (определений)	0.10	–
420	566446.91	2232814.93	Метод спутниковых геодезических измерений (определений)	0.10	–
278	566449.04	2232811.55	Метод спутниковых геодезических измерений (определений)	0.10	–

3. Сведения о характерных точках части (частей) границы объекта

Обозначение характерных точек части границы	Координаты, м		Метод определения координат характерной точки	Средняя квадратическая погрешность положения характерной точки (M_i), м	Описание обозначени я точки на местности (при наличии)
	X	Y			
1	2	3	4	5	6
–	–	–	–	–	–

Приложение 2
к постановлению администрации
Добрянского городского округа
от 26.10.2022 № 2976

	Кадастровые номера земельных участков	Адрес или местоположение земельных участков: Пермский край, Добрянский городской округ,
1	59:18:0940101:1502	с. Сенькино, ул. Коровина
2	59:18:0940101:231	с. Сенькино, ул. Коровина. д. 8
3	59:18:0940101:103	с. Сенькино, ул. Советская
4	59:18:0940101:116	с. Сенькино, ул. Советская
5	59:18:0940101:138	с. Сенькино, ул. Советская, з/у 7
6	59:18:0940101:1490	с. Сенькино, ул. Набережная
7	59:18:0940101:157	с. Сенькино, ул. Советская, д. 27
8	59:18:0940101:1588	с. Сенькино, ул. Набережная
9	59:18:0940101:1590	с. Сенькино, ул. Советская, з/у 12
10	59:18:0940101:1616	с. Сенькино, ул. Набережная
11	59:18:0940101:1757	с. Сенькино, ул. Набережная
12	59:18:0940101:1758	с. Сенькино, ул. Набережная
13	59:18:0940101:1772	с. Сенькино, ул. Советская, з/у 16А
14	59:18:0940101:1773	с. Сенькино, ул. Советская, з/у 16
15	59:18:0940101:230	с. Сенькино, ул. Советская, д. 9
16	59:18:0940101:237	с. Сенькино, ул. Советская, з/у 13А
17	59:18:0940101:240	с. Сенькино, ул. Советская, д. 13
18	59:18:0940101:243	с. Сенькино, ул. Советская, 8а
19	59:18:0940101:246	с. Сенькино, ул. Набережная, д. 8
20	59:18:0940101:253	с. Сенькино, ул. Набережная, д. 6

	Кадастровые номера земельных участков	Адрес или местоположение земельных участков: Пермский край, Добрянский городской округ,
21	59:18:0940101:259	с. Сенькино, ул. Набережная, з/у 4а
22	59:18:0940101:260	с. Сенькино, ул. Набережная
23	59:18:0940101:269	с. Сенькино, ул. Советская
24	59:18:0940101:38	с. Сенькино, ул. Советская
25	59:18:0940101:60	с. Сенькино, ул. Советская, д. 20
26	59:18:0940101:68	с. Сенькино, ул. Советская, з/у 29
27	59:18:0940101:79	с. Сенькино, ул. Советская
28	59:18:0940101:97	с. Сенькино, ул. Советская, д. 18
29	59:18:0940101:33	с. Сенькино, ул. Набережная
30	59:18:0940101:108	с. Сенькино, ул. Заречная, д.13, кв. 2
31	59:18:0940101:81	с. Сенькино, ул. Заречная
32	59:18:0940101:1	с. Сенькино, ул. Коровина
33	59:18:0940101:109	с. Сенькино, ул. Полевая, д.17, кв. 1
34	59:18:0940101:112	с. Сенькино, ул. Полевая
35	59:18:0940101:120	с. Сенькино, ул. Мира
36	59:18:0940101:125	с. Сенькино, ул. Полевая, д. 15, кв. 2
37	59:18:0940101:127	с. Сенькино, ул. Полевая
38	59:18:0940101:136	с. Сенькино, ул. Коровина
39	59:18:0940101:141	с. Сенькино, ул. Садовая
40	59:18:0940101:1785	с. Сенькино, ул. Советская
41	59:18:0940101:1786	с. Сенькино, ул. Набережная
42	59:18:0940101:1457	с. Сенькино, ул. Полевая, д.17, кв.2
43	59:18:0940101:1491	с. Сенькино, ул. Полевая, д.13, кв.1

	Кадастровые номера земельных участков	Адрес или местоположение земельных участков: Пермский край, Добрянский городской округ,
44	59:18:0940101:1499	с. Сенькино, ул. Матросова, д.7
45	59:18:0940101:1500	с. Сенькино, ул. Матросова
46	59:18:0940101:1507	с. Сенькино, ул. Полевая
47	59:18:0940101:151	с. Сенькино, ул. Садовая, д. 2, кв. 2
48	59:18:0940101:1521	с. Сенькино, ул. Набережная
49	59:18:0940101:1534	с. Сенькино, ул. Советская, д. 26, кв. 2
50	59:18:0940101:1587	с. Сенькино, ул. Советская, д. 26, кв. 3
51	59:18:0940101:1601	с. Сенькино, ул. Полевая, д. 16
52	59:18:0940101:1610	с. Сенькино, ул. Коровина, д. 12
53	59:18:0940101:1622	с. Сенькино, ул. Коровина, д. 6 «б»
54	59:18:0940101:1750	с. Сенькино, ул. Коровина
55	59:18:0940101:1763	с. Сенькино, ул. Коровина
56	59:18:0940101:24	с. Сенькино, ул. Садовая, д. 4
57	59:18:0940101:234	с. Сенькино, ул. Коровина
58	59:18:0940101:242	с. Сенькино, ул. Матросова
59	59:18:0940101:249	с. Сенькино, ул. Коровина, д. 13
60	59:18:0940101:268	с. Сенькино, ул. Коровина
61	59:18:0940101:270	с. Сенькино, ул. Набережная, д.11
62	59:18:0940101:34	с. Сенькино, ул. Матросова
63	59:18:0940101:37	с. Сенькино, ул. Полевая
64	59:18:0940101:51	с. Сенькино, ул. Мира
65	59:18:0940101:53	с. Сенькино, ул. Коровина, д. 21, кв.2
66	59:18:0940101:54	с. Сенькино, ул. Садовая

	Кадастровые номера земельных участков	Адрес или местоположение земельных участков: Пермский край, Добрянский городской округ,
67	59:18:0940101:59	с. Сенькино, ул. Полевая
68	59:18:0940101:65	с. Сенькино, ул. Советская
69	59:18:0940101:80	с. Сенькино, ул. Советская
70	59:18:0000000:21	с. Сенькино
71	59:18:0000000:22	д. Меркушево
72	59:18:0970101:101	с. Сенькино, ул. Заречная
73	59:18:0970101:16	д. Меркушево, ул. Суворова, з/у 4
74	59:18:0970101:19	д. Меркушево, ул. Суворова
75	59:18:0970101:2	с. Сенькино, ул. Заречная, д. 23
76	59:18:0970101:23	д. Меркушево, ул. Суворова
77	59:18:0970101:26	д. Меркушево, ул. Заречная
78	59:18:0970101:33	с. Сенькино, ул. Заречная, д. 12
79	59:18:0970101:378	д. Меркушево, ул. Суворова, з/у 14а
80	59:18:0970101:431	с. Сенькино, ул. Заречная, д. 1 «а»
81	59:18:0970101:432	с. Сенькино, ул. Заречная, д. 1
82	59:18:0970101:434	д. Меркушево, ул. Суворова, д. 23 а
83	59:18:0970101:440	д. Меркушево, ул. Дружбы, з/у 1
84	59:18:0970101:455	с. Сенькино, ул. Заречная
85	59:18:0970101:456	с. Сенькино, ул. Заречная
86	59:18:0970101:457	с. Сенькино, ул. Заречная
87	59:18:0970101:47	д. Меркушево, ул. Суворова, д. 20
88	59:18:0970101:51	д. Меркушево, ул. Суворова
89	59:18:0970101:53	д. Меркушево, ул. Суворова, з/у д. 10

	Кадастровые номера земельных участков	Адрес или местоположение земельных участков: Пермский край, Добрянский городской округ,
90	59:18:0970101:583	д. Меркушево, ул. Дружбы
91	59:18:0970101:584	д. Меркушево, ул. Дружбы
92	59:18:0970101:75	д. Меркушево, ул. Заречная
93	59:18:0970101:8	д. Меркушево, ул. Суворова, з/у д.3
94	59:18:0970101:84	д. Меркушево, ул. Дружбы
95	59:18:0970101:86	д. Меркушево, ул. Дружбы
96	59:18:0970101:91	д. Меркушево, ул. Заречная
97	59:18:0970101:92	д. Меркушево, ул. Заречная
98	59:18:0970101:93	д. Меркушево, ул. Дружбы
99	59:18:0970101:94	д. Меркушево, ул. Дружбы
100	59:18:0970101:97	д. Меркушево, ул. Дружбы, з/у 7
101	59:18:3290102:186	в районе д. Меркушево, урочище «У Жаркова»
102	59:18:3290102:190	в районе д. Меркушево, урочище «У Жаркова»
103	59:18:3290102:191	в районе д. Меркушево, урочище «У Жаркова»
104	59:18:3290102:192	в районе д. Меркушево, урочище «У Жаркова»
105	59:18:3290102:193	в районе д. Меркушево, урочище «У Жаркова»
106	59:18:3290102:195	в районе д. Меркушево, урочище «У Жаркова»
107	59:18:3290102:196	в районе д. Меркушево, урочище «У Жаркова»
108	59:18:3290102:197	в районе д. Меркушево, урочище «У Жаркова»
109	59:18:3290102:198	в районе д. Меркушево, урочище «У Жаркова»
110	59:18:3290102:199	в районе д. Меркушево, урочище «У Жаркова»
111	59:18:3290102:200	в районе д. Меркушево, урочище «У Жаркова»
112	59:18:3290102:211	в районе д. Меркушево, урочище «У Жаркова»

	Кадастровые номера земельных участков	Адрес или местоположение земельных участков: Пермский край, Добрянский городской округ,
113	59:18:3290102:214	в районе д. Меркушево, урочище «У Жаркова»
114	59:18:3290102:215	в районе д. Меркушево, урочище «У Жаркова»
115	59:18:3290102:216	в районе д. Меркушево, урочище «У Жаркова»
116	59:18:3290102:217	в районе д. Меркушево, урочище «У Жаркова»
117	59:18:3290102:218	в районе д. Меркушево, урочище «У Жаркова»
118	59:18:3290102:219	в районе д. Меркушево, урочище «У Жаркова»
119	59:18:3290102:220	в районе д. Меркушево, урочище «У Жаркова»
120	59:18:3290102:221	в районе д. Меркушево, урочище «У Жаркова»
121	59:18:3290102:222	в районе д. Меркушево, урочище «У Жаркова»
122	59:18:3290102:261	в районе д. Меркушево, урочище «У Жаркова»
123	59:18:3290102:267	в районе д. Меркушево, урочище «У Жаркова»
124	59:18:3290102:371	в районе д. Меркушево, урочище «У Жаркова»
125	59:18:3290102:845	в районе д. Меркушево, урочище «У Жаркова»
126	59:18:3290102:846	в районе д. Меркушево, урочище «У Жаркова»
127	59:18:3290102:847	в районе д. Меркушево, урочище «У Жаркова»
128	59:18:3290102:405	в районе д. Меркушево
129	59:18:0940101	с. Сенькино
130	59:18:0970101	д. Меркушево