

Сообщение № 136/2022 о возможном установлении публичного сервитута

В соответствии со статьей 39.42 Земельного кодекса РФ администрация Добрянского городского округа информирует о возможном установлении публичного сервитута на части земельных участков:

	Кадастровый номер, адрес или местоположение земельных участков	Вид права	Цель, для которой устанавливается публичный сервитут
1	59:18:380101:40, д. Комарово, ул. Новая, д. 2	публичный сервитут на 49 лет	Размещение объектов ОАО «МРСК Урала» - ВЛ-0,4 кВ от КТП-4226, ВЛ-0,4 кВ от КТП-4238, входящие в состав электросетевого комплекса Подстанция 35/6 «Скобелевка»
2	59:18:0380101:188, д. Комарово		
3	59:18:0380101:182, д. Комарово		
4	59:18:0380101:181, д. Комарово		
5	59:18:0380101:36, д. Комарово		
6	59:18:0380101:176, д. Комарово		
7	59:18:0380101:5, д. Комарово		
8	59:18:0380101:6, д. Комарово		
9	59:18:3370101:82, в районе д. Комарово		
10	59:18:0390101:2, с. Шемети, ул. Заречная, д. 10		
11	59:18:0390101:27, с. Шемети		
12	59:18:0390101:633, с. Шемети, ул. Заречная, д. 5		
13	59:18:0390101:247, с. Шемети, ул. Заречная, д. 1		
14	59:18:0390101:1000, с. Шемети, ул. Заречная, з/у 2Б		
15	59:18:0390101:197, с. Шемети, ул. Заречная, д. 17		
16	59:18:0390101:47, с. Шемети		
17	59:18:0390101:182, с. Шемети		
18	59:18:0390101:110, с. Шемети		
19	59:18:0390101:119, с. Шемети, ул. Победы		
20	59:18:0390101:227, с. Шемети		
21	59:18:0390101:827, с. Шемети, ул. Победы		
22	59:18:0390101:239, с. Шемети, ул. Победы		

23	59:18:0390101:17, с. Шемети, ул. Победы, д. 12		
24	59:18:0390101:232, с. Шемети		
25	59:18:0390101:54, с. Шемети, ул. Победы, д. 11		
26	59:18:0390101:748, с. Шемети		
27	59:18:0390101:132, с. Шемети		
28	59:18:0390101:133, с. Шемети		
29	59:18:0390101:946, с. Шемети		
30	59:18:3370102:13, вблизи с. Шемети		
31	д. Комарово, кадастровый квартал 59:18:0380101 с. Шемети, кадастровый квартал 59:18:0390101		

* согласно схеме расположения границ публичного сервитута.

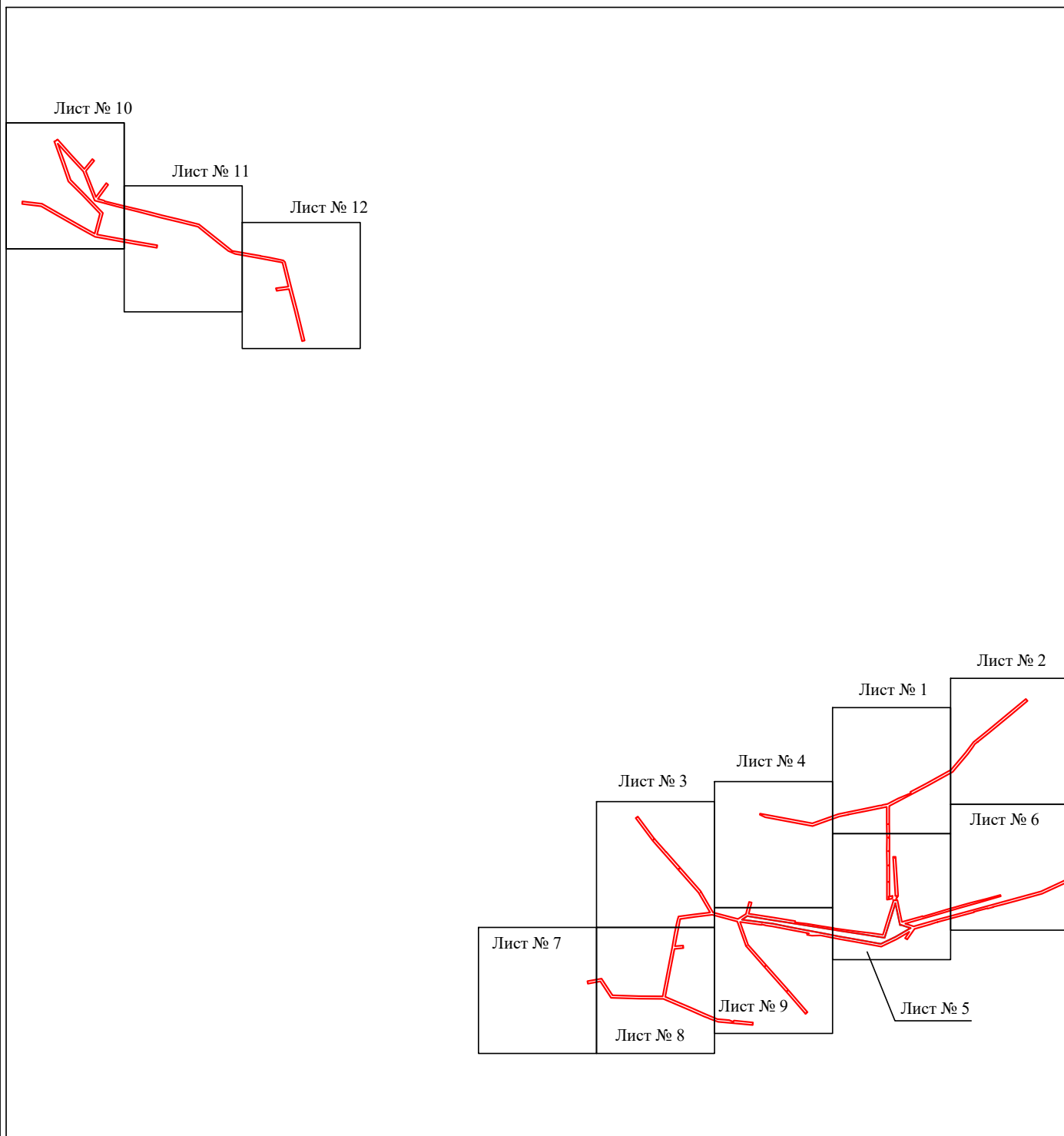
Заинтересованные лица могут ознакомиться с поступившим ходатайством об установлении публичного сервитута и прилагаемой к нему схемой расположения границ публичного сервитута в Муниципальном казенном учреждении «Добрянский городской информационный центр» по адресу: Пермский край, г. Добрянка, ул. 8 Марта, д. 13, с 8-30 до 13-00 и с 13-48 до 17-30 часов.

Подать заявления об учете прав на земельные участки, в отношении которых поступило ходатайство об установлении публичного сервитута, можно в администрации Добрянского городского округа, по адресу: Пермский край, г. Добрянка, ул. Советская, д. 14, каб. 305.

Срок приема заявлений с 09.11.2022 по 23.11.2022 (включительно) с 8-30 до 13-00 и с 13-48 до 17-30 часов, по пятницам до 16-30 часов (кроме выходных и праздничных дней).

Правообладатели земельных участков, подавшие заявления по истечении указанного срока, несут риски невозможности обеспечения их прав в связи с отсутствием информации о таких лицах и их правах на земельные участки.

Схема расположения границ публичного сервитута объекта



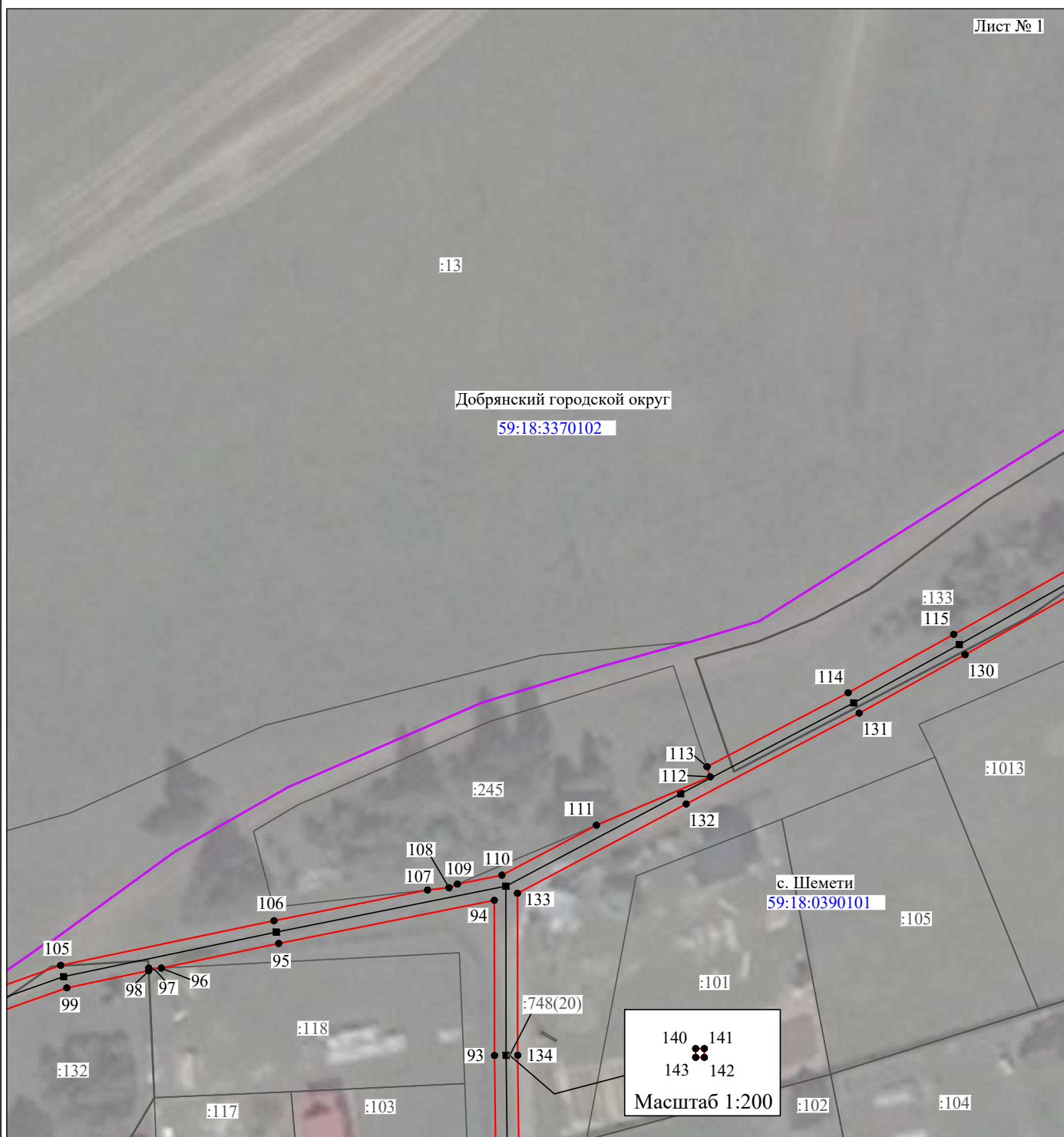
Масштаб 1:9000

Используемые условные знаки и обозначения:

— - граница публичного сервитута

Схема расположения границ публичного сервитута объекта

Лист № 1



Масштаб 1:1000

Используемые условные знаки и обозначения:

- | | |
|--|---|
| <p>№1</p> <p>—</p> <p>—</p> <p>—</p> <p>—</p> <p>—</p> <p>59:01:4413924:34</p> <p>59:01:4413924</p> <p>1 ●</p> | <p>- номер опоры</p> <p>- граница публичного сервитута</p> <p>- граница кадастрового деления</p> <p>- граница населенного пункта</p> <p>- граница земельного участка, имеющегося в ЕГРН</p> <p>- граница ОКС, имеющаяся в ЕГРН</p> <p>- граница охранной зоны, имеющейся в ЕГРН</p> <p>- кадастровый номер земельного участка, имеющегося в ЕГРН</p> <p>- номер кадастрового квартала</p> <p>- обозначение характерных точек границ</p> |
|--|---|

Схема расположения границ публичного сервитута объекта



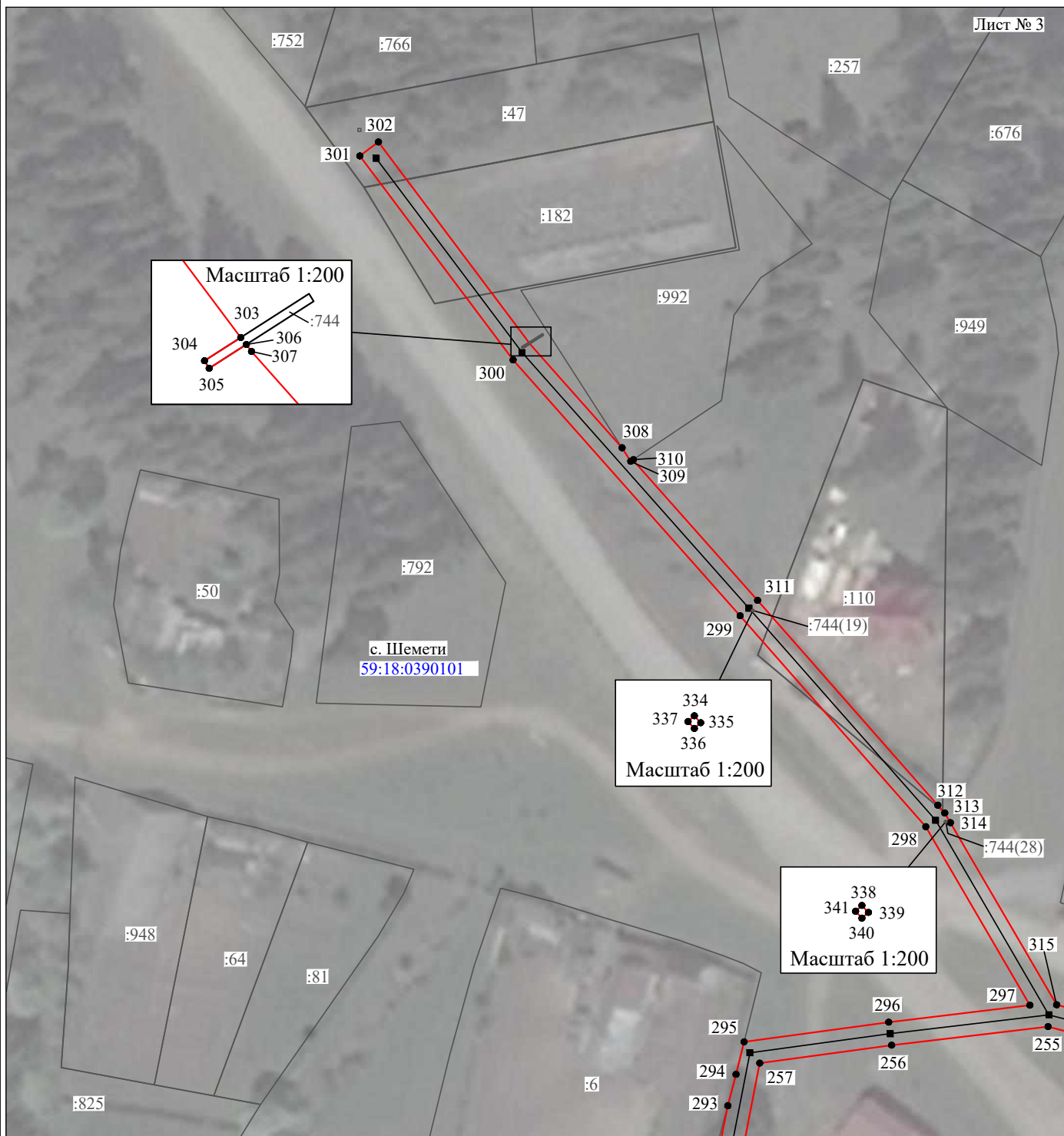
Масштаб 1:1000

Используемые условные знаки и обозначения:

- | | |
|--|---|
| <p>№1</p> <p>—</p> <p>—</p> <p>—</p> <p>—</p> <p>—</p> <p>59:01:4413924:34</p> <p>59:01:4413924</p> <p>1 ●</p> | <p>- номер опоры</p> <p>- граница публичного сервитута</p> <p>- граница кадастрового деления</p> <p>- граница населенного пункта</p> <p>- граница земельного участка, имеющегося в ЕГРН</p> <p>- граница ОКС, имеющаяся в ЕГРН</p> <p>- граница охранной зоны, имеющейся в ЕГРН</p> <p>- кадастровый номер земельного участка, имеющегося в ЕГРН</p> <p>- номер кадастрового квартала</p> <p>- обозначение характерных точек границ</p> |
|--|---|

Схема расположения границ публичного сервитута объекта

Лист № 3



Масштаб 1:1000

Используемые условные знаки и обозначения:

- | | |
|---|---|
| <p>№1</p> <p>—</p> <p>—</p> <p>—</p> <p>—</p> <p>—</p> <p>—</p> <p>59:01:4413924:34</p> <p>59:01:4413924</p> <p>1 ●</p> | <p>- номер опоры</p> <p>- граница публичного сервитута</p> <p>- граница кадастрового деления</p> <p>- граница населенного пункта</p> <p>- граница земельного участка, имеющегося в ЕГРН</p> <p>- граница ОКС, имеющаяся в ЕГРН</p> <p>- граница охранной зоны, имеющейся в ЕГРН</p> <p>- кадастровый номер земельного участка, имеющегося в ЕГРН</p> <p>- номер кадастрового квартала</p> <p>- обозначение характерных точек границ</p> |
|---|---|

Схема расположения границ публичного сервитута объекта

Лист № 4



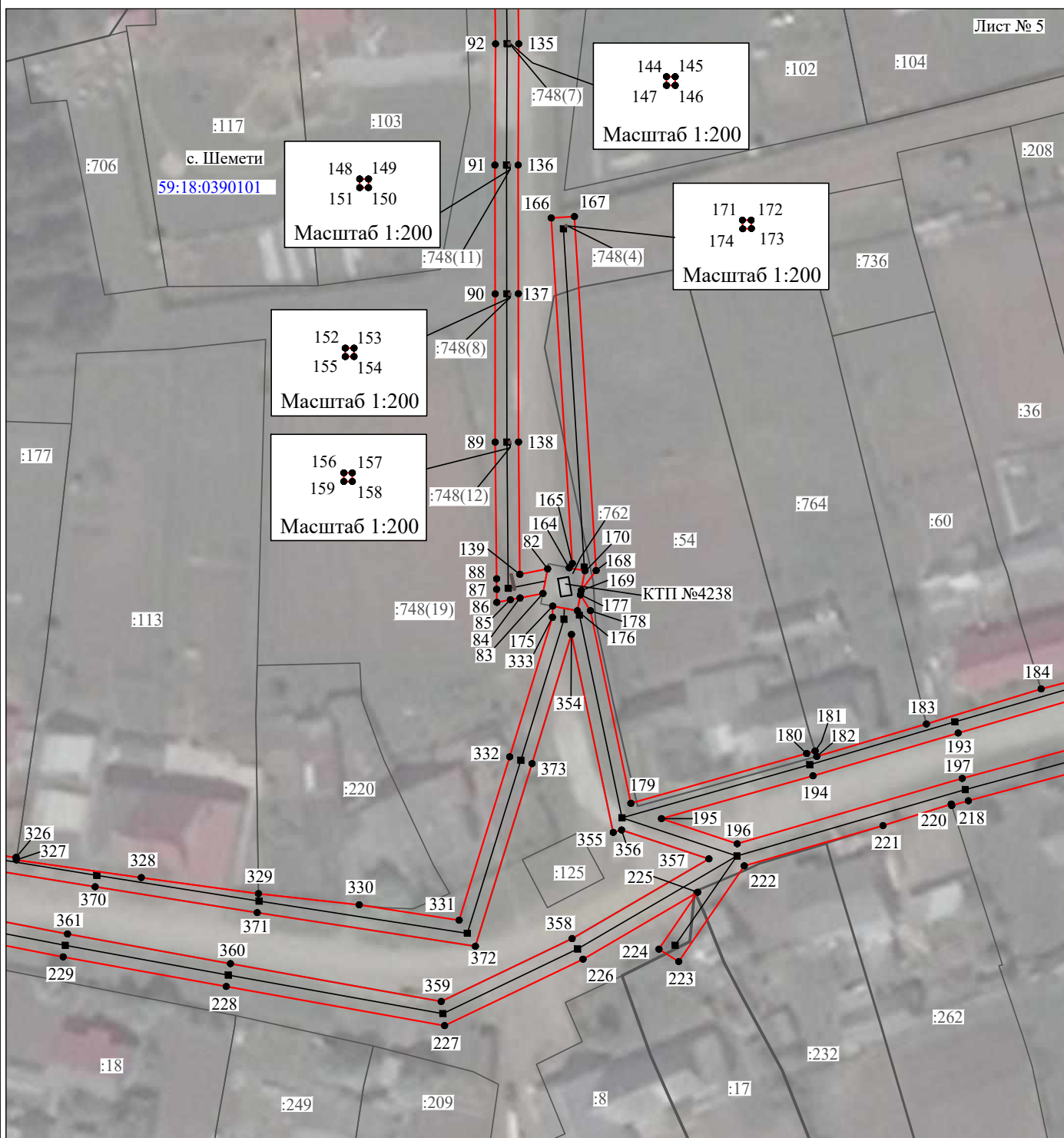
Масштаб 1:1000

Используемые условные знаки и обозначения:

- | | |
|--|---|
| №1 | - номер опоры |
| — | - граница публичного сервитута |
| — | - граница кадастрового деления |
| — | - граница населенного пункта |
| — | - граница земельного участка, имеющегося в ЕГРН |
| — | - граница ОКС, имеющаяся в ЕГРН |
| — | - граница охранной зоны, имеющейся в ЕГРН |
| 59:01:4413924:34 | - кадастровый номер земельного участка, имеющегося в ЕГРН |
| 59:01:4413924 | - номер кадастрового квартала |
| 1 ● | - обозначение характерных точек границ |

Схема расположения границ публичного сервитута объекта

Лист № 5

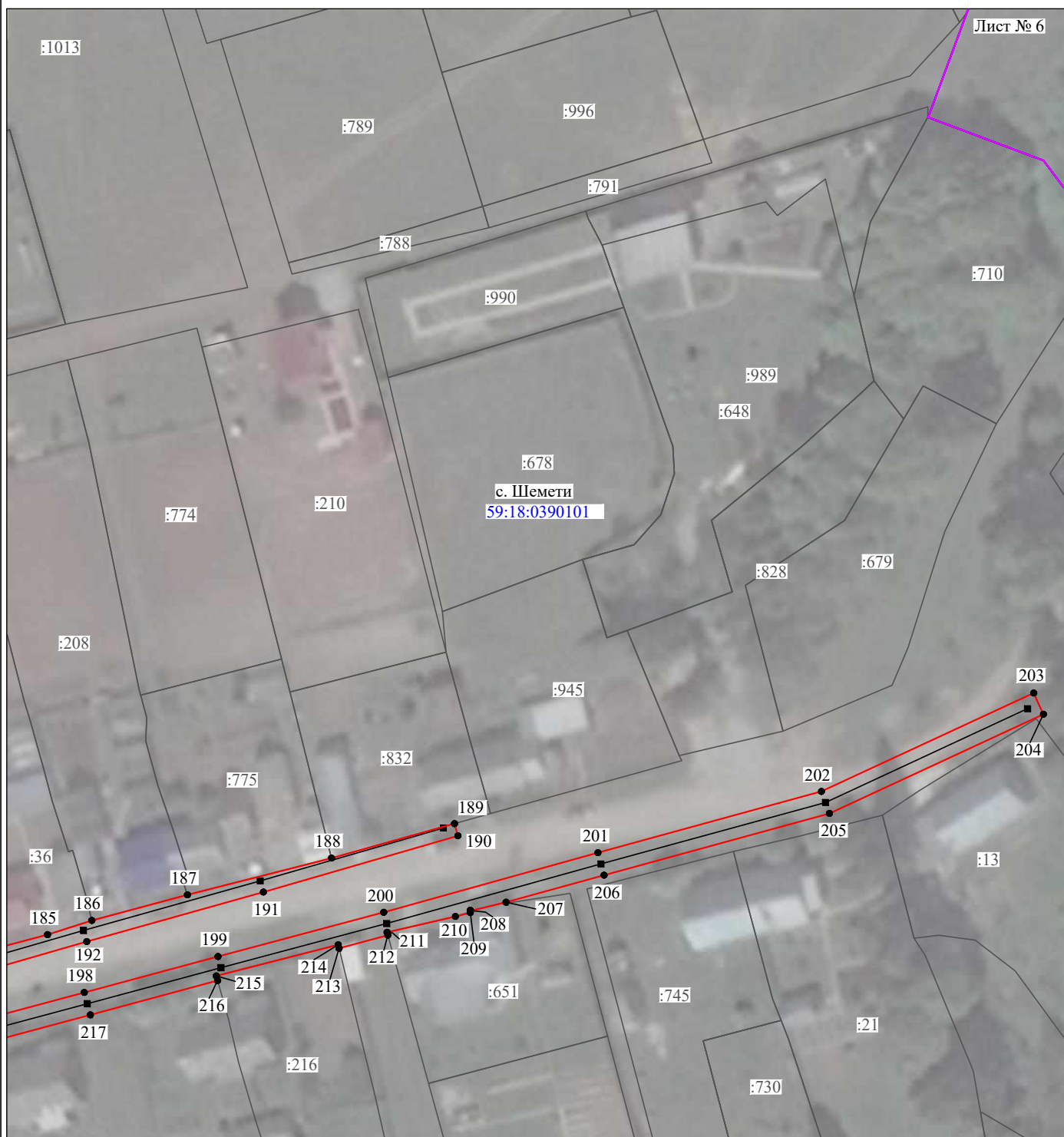


Масштаб 1:1000

Используемые условные знаки и обозначения:

- | | |
|--|---|
| №1 | - номер опоры |
| — | - граница публичного сервитута |
| — | - граница кадастрового деления |
| — | - граница населенного пункта |
| — | - граница земельного участка, имеющегося в ЕГРН |
| — | - граница ОКС, имеющаяся в ЕГРН |
| — | - граница охранной зоны, имеющейся в ЕГРН |
| 59:01:4413924:34 | - кадастровый номер земельного участка, имеющегося в ЕГРН |
| 59:01:4413924 | - номер кадастрового квартала |
| 1 ● | - обозначение характерных точек границ |

Схема расположения границ публичного сервитута объекта

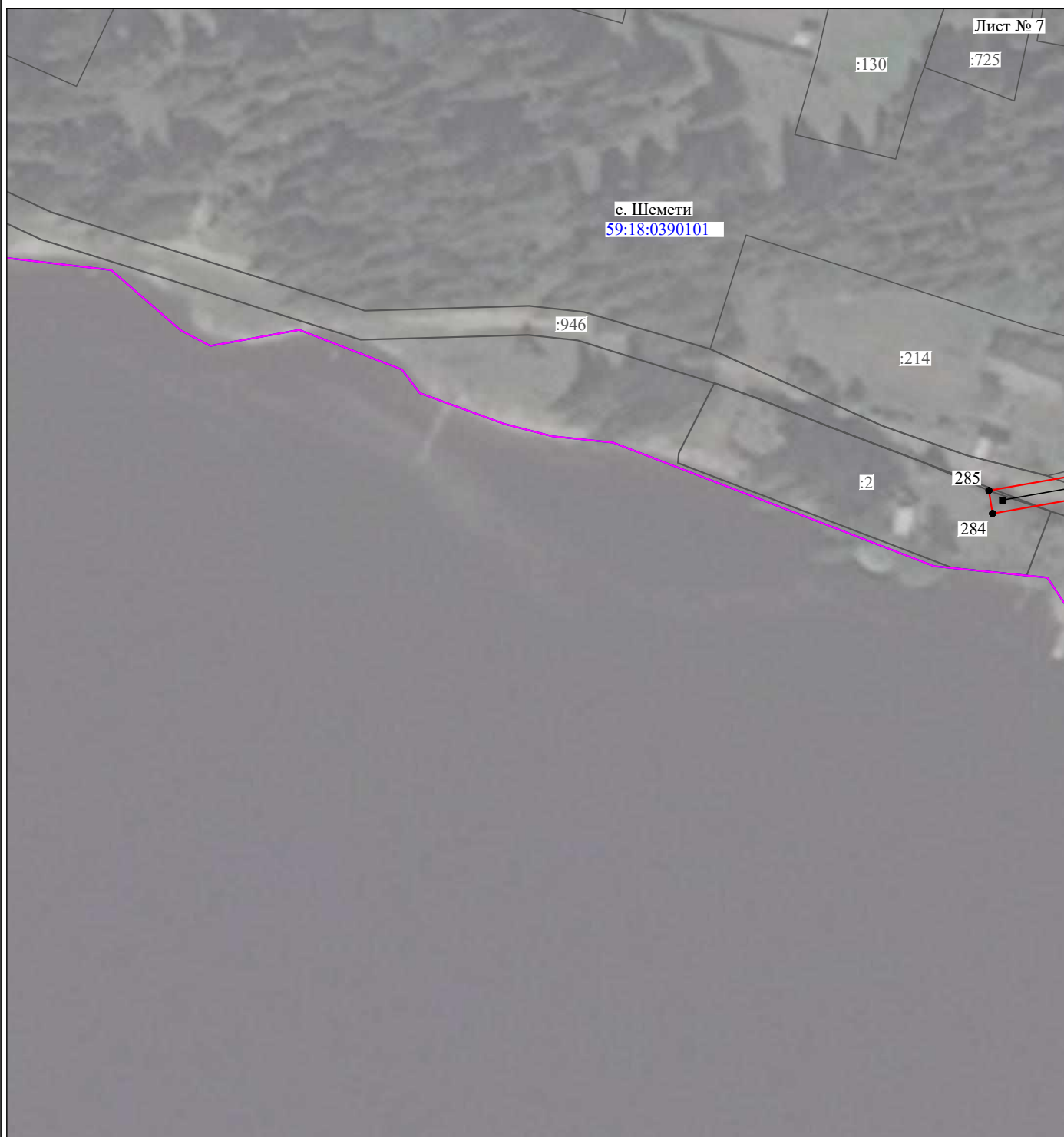


Масштаб 1:1000

Используемые условные знаки и обозначения:

- | | |
|--|---|
| №1 | - номер опоры |
| — | - граница публичного сервитута |
| — | - граница кадастрового деления |
| — | - граница населенного пункта |
| — | - граница земельного участка, имеющегося в ЕГРН |
| — | - граница ОКС, имеющаяся в ЕГРН |
| — | - граница охранной зоны, имеющейся в ЕГРН |
| 59:01:4413924:34 | - кадастровый номер земельного участка, имеющегося в ЕГРН |
| 59:01:4413924 | - номер кадастрового квартала |
| 1 ● | - обозначение характерных точек границ |

Схема расположения границ публичного сервитута объекта



Масштаб 1:1000

Используемые условные знаки и обозначения:

- | | |
|------------------|---|
| №1 | - номер опоры |
| | - граница публичного сервитута |
| | - граница кадастрового деления |
| | - граница населенного пункта |
| | - граница земельного участка, имеющегося в ЕГРН |
| | - граница ОКС, имеющаяся в ЕГРН |
| | - граница охранной зоны, имеющейся в ЕГРН |
| 59:01:4413924:34 | - кадастровый номер земельного участка, имеющегося в ЕГРН |
| 59:01:4413924 | - номер кадастрового квартала |
| 1 ● | - обозначение характерных точек границ |

Схема расположения границ публичного сервитута объекта

Лист № 8

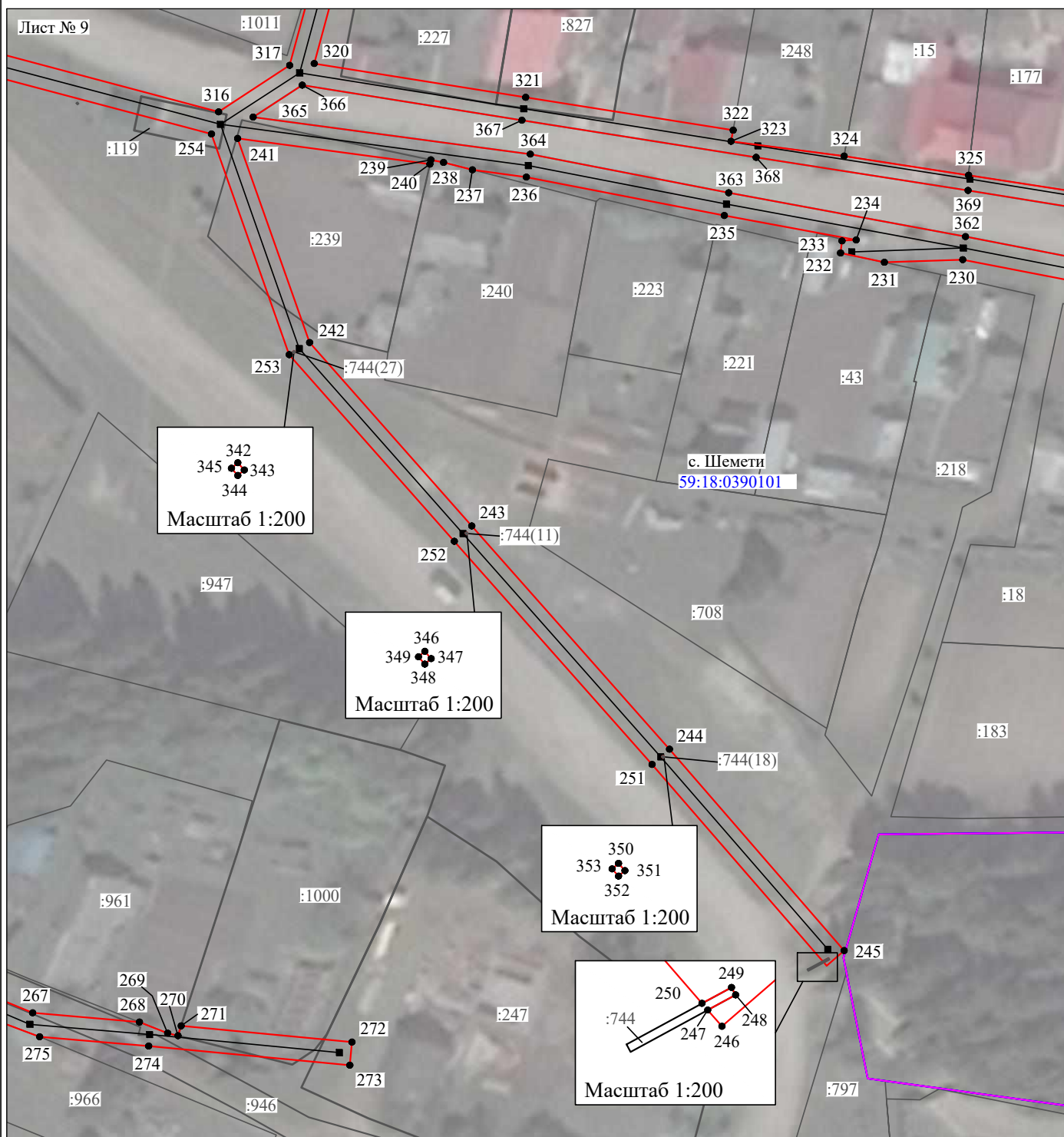


Масштаб 1:1000

Используемые условные знаки и обозначения:

- | | |
|--|---|
| <p>№1</p> <p>—</p> <p>—</p> <p>—</p> <p>—</p> <p>—</p> <p>59:01:4413924:34
:34</p> <p>59:01:4413924</p> <p>1 ●</p> | <p>- номер опоры</p> <p>- граница публичного сервитута</p> <p>- граница кадастрового деления</p> <p>- граница населенного пункта</p> <p>- граница земельного участка, имеющегося в ЕГРН</p> <p>- граница ОКС, имеющаяся в ЕГРН</p> <p>- граница охранной зоны, имеющейся в ЕГРН</p> <p>- кадастровый номер земельного участка, имеющегося в ЕГРН</p> <p>- номер кадастрового квартала</p> <p>- обозначение характерных точек границ</p> |
|--|---|

Схема расположения границ публичного сервитута объекта

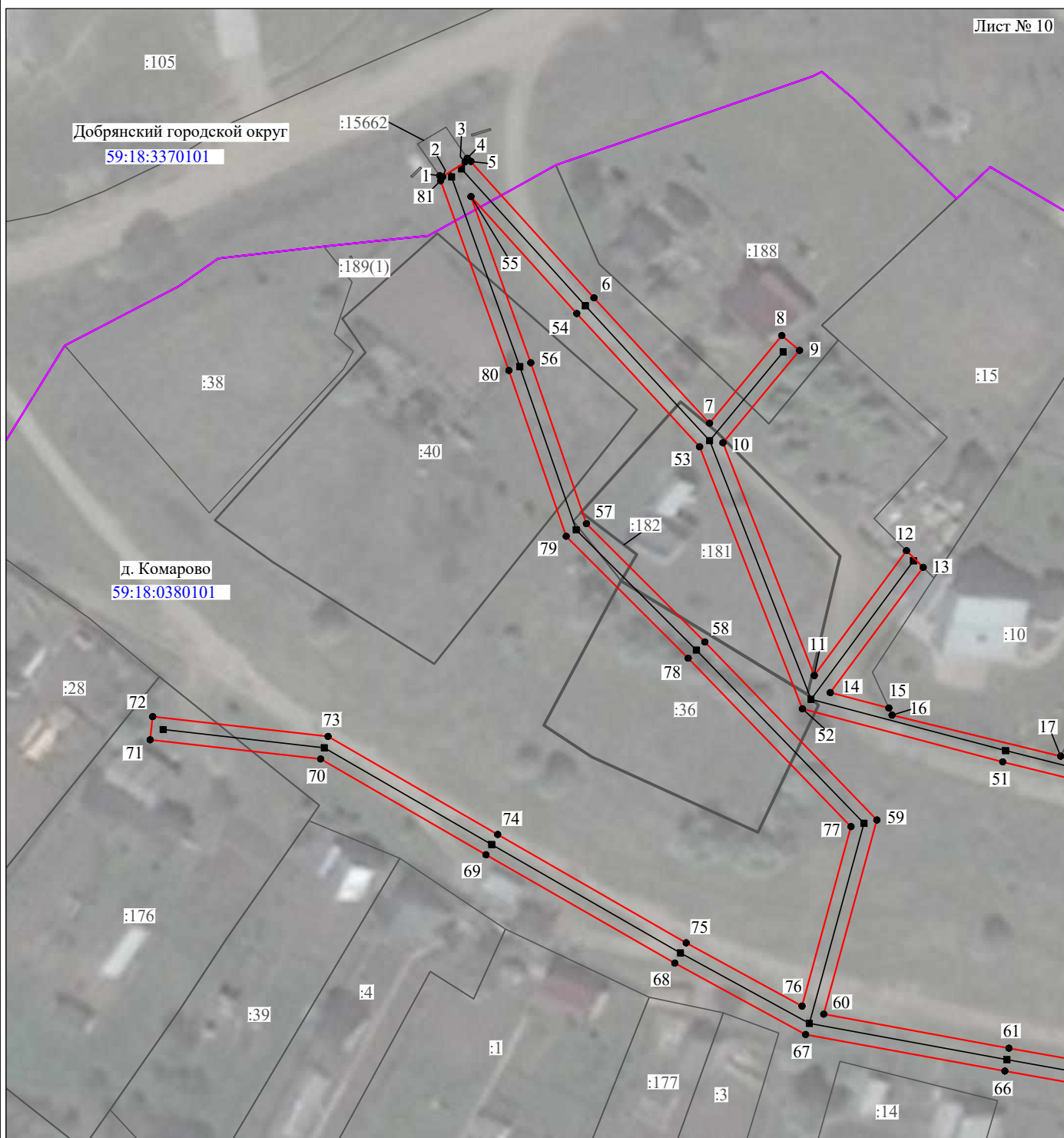


Используемые условные знаки и обозначения:

- | | |
|--|---|
| №1 | - номер опоры |
| — | - граница публичного сервитута |
| — | - граница кадастрового деления |
| — | - граница населенного пункта |
| — | - граница земельного участка, имеющегося в ЕГРН |
| — | - граница ОКС, имеющаяся в ЕГРН |
| — | - граница охранной зоны, имеющейся в ЕГРН |
| 59:01:4413924:34
:34 | - кадастровый номер земельного участка, имеющегося в ЕГРН |
| 59:01:4413924 | - номер кадастрового квартала |
| 1 ● | - обозначение характерных точек границ |

Схема расположения границ публичного сервитута объекта

Лист № 10



Масштаб 1:1000

Используемые условные знаки и обозначения:

- | | |
|--|---|
| <p>№1</p> <p>—</p> <p>—</p> <p>—</p> <p>—</p> <p>—</p> <p>59:01:4413924:34
:34</p> <p>59:01:4413924</p> <p>1 ●</p> | <p>- номер опоры</p> <p>- граница публичного сервитута</p> <p>- граница кадастрового деления</p> <p>- граница населенного пункта</p> <p>- граница земельного участка, имеющегося в ЕГРН</p> <p>- граница ОКС, имеющаяся в ЕГРН</p> <p>- граница охранной зоны, имеющейся в ЕГРН</p> <p>- кадастровый номер земельного участка, имеющегося в ЕГРН</p> <p>- номер кадастрового квартала</p> <p>- обозначение характерных точек границ</p> |
|--|---|

Схема расположения границ публичного сервитута объекта



Масштаб 1:1000

Используемые условные знаки и обозначения:

- | | |
|--|---|
| <p>№1</p> <p>—</p> <p>—</p> <p>—</p> <p>—</p> <p>—</p> <p>59:01:4413924:34
:34</p> <p>59:01:4413924</p> <p>1 ●</p> | <p>- номер опоры</p> <p>- граница публичного сервитута</p> <p>- граница кадастрового деления</p> <p>- граница населенного пункта</p> <p>- граница земельного участка, имеющегося в ЕГРН</p> <p>- граница ОКС, имеющаяся в ЕГРН</p> <p>- граница охранной зоны, имеющейся в ЕГРН</p> <p>- кадастровый номер земельного участка, имеющегося в ЕГРН</p> <p>- номер кадастрового квартала</p> <p>- обозначение характерных точек границ</p> |
|--|---|

Схема расположения границ публичного сервитута объекта

Лист № 12



Добрянский городской округ
59:18:3370101

д. Комарово
59:18:0380101

Масштаб 1:1000

Используемые условные знаки и обозначения:

- | | |
|-------------------------|---|
| №1 | - номер опоры |
| — (red line) | - граница публичного сервитута |
| — (blue line) | - граница кадастрового деления |
| — (magenta line) | - граница населенного пункта |
| — (black line) | - граница земельного участка, имеющегося в ЕГРН |
| — (green line) | - граница ОКС, имеющаяся в ЕГРН |
| — (purple line) | - граница охранной зоны, имеющейся в ЕГРН |
| 59:01:4413924:34
:34 | - кадастровый номер земельного участка, имеющегося в ЕГРН |
| 59:01:4413924 | - номер кадастрового квартала |
| 1 ● | - обозначение характерных точек границ |

ОПИСАНИЕ МЕСТОПОЛОЖЕНИЯ ГРАНИЦ

Публичный сервитут для размещения объекта электросетевого хозяйства «Электросетевой комплекс Подстанция 35/6 кВ «Скобелевка» (ВЛ 0,4кВ от КТП-4226, ВЛ 0,4кВ от КТП-4238)
(наименование объекта, местоположение границ которого описано (далее - объект))

Раздел 1

Сведения об объекте

Сведения об объекте		
№ п/п	Характеристики объекта	Описание характеристик
1	2	3
1	Местоположение объекта	Пермский край, Добрянский городской округ
2	Площадь объекта +/- величина погрешности определения площади (Р+/- Дельта Р)	14137 кв.м ± 24 кв.м
3	Иные характеристики объекта	Публичный сервитут для размещения объекта электросетевого хозяйства «Электросетевой комплекс Подстанция 35/6 кВ «Скобелевка» (ВЛ 0,4кВ от КТП-4226, ВЛ 0,4кВ от КТП-4238) на срок 49 лет, обладатель публичного сервитута - ОАО «МРСК Урала», 614016, Пермский край, город Пермь, улица Камчатовская, дом 26, ИНН - 6671163413, ОГРН - 1056604000970, адрес электронной почты - pe-pges@rosseti-ural.ru

Раздел 2

Сведения о местоположении границ объекта					
1. Система координат <u>МСК-59, зона 2</u>					
2. Сведения о характерных точках границ объекта					
Обозначение характерных точек границ	Координаты, м		Метод определения координат характерной точки	Средняя квадратическая погрешность положения характерной точки (M_t), м	Описание обозначения точки на местности (при наличии)
	X	Y			
1	2	3	4	5	6
Зона1(1)	–	–	–	–	–
1	556854.71	2231175.94	Метод спутниковых геодезических измерений (определений)	0.10	–
2	556854.39	2231176.17	Метод спутниковых геодезических измерений (определений)	0.10	–
3	556857.37	2231180.91	Метод спутниковых геодезических измерений (определений)	0.10	–
4	556857.69	2231180.69	Метод спутниковых геодезических измерений (определений)	0.10	–
5	556857.29	2231181.13	Метод спутниковых геодезических измерений (определений)	0.10	–
6	556833.69	2231202.50	Метод спутниковых геодезических измерений (определений)	0.10	–
7	556812.11	2231222.39	Метод спутниковых геодезических измерений (определений)	0.10	–
8	556827.20	2231234.84	Метод спутниковых геодезических измерений (определений)	0.10	–
9	556824.64	2231237.90	Метод спутниковых геодезических измерений (определений)	0.10	–
10	556808.76	2231224.70	Метод спутниковых геодезических измерений (определений)	0.10	–
11	556768.70	2231240.42	Метод спутниковых геодезических измерений (определений)	0.10	–
12	556790.18	2231256.30	Метод спутниковых геодезических измерений (определений)	0.10	–
13	556787.33	2231259.17	Метод спутниковых геодезических измерений (определений)	0.10	–
14	556765.76	2231243.17	Метод спутниковых геодезических измерений (определений)	0.10	–
15	556763.11	2231253.26	Метод спутниковых геодезических измерений (определений)	0.10	–
16	556761.87	2231253.82	Метод спутниковых геодезических измерений (определений)	0.10	–
17	556754.82	2231282.85	Метод спутниковых геодезических измерений (определений)	0.10	–
18	556746.58	2231317.85	Метод спутниковых геодезических измерений (определений)	0.10	–
19	556745.33	2231323.07	Метод спутниковых геодезических измерений (определений)	0.10	–
20	556740.21	2231343.02	Метод спутниковых геодезических измерений (определений)	0.10	–
21	556734.18	2231367.86	Метод спутниковых геодезических измерений (определений)	0.10	–
22	556726.00	2231400.23	Метод спутниковых геодезических измерений (определений)	0.10	–
23	556700.94	2231431.74	Метод спутниковых геодезических измерений (определений)	0.10	–
24	556685.06	2231451.80	Метод спутниковых геодезических измерений (определений)	0.10	–
25	556677.80	2231493.26	Метод спутниковых геодезических измерений (определений)	0.10	–
26	556677.47	2231495.02	Метод спутниковых геодезических измерений (определений)	0.10	–
27	556677.25	2231495.02	Метод спутниковых геодезических измерений (определений)	0.10	–
28	556675.16	2231507.17	Метод спутниковых геодезических измерений (определений)	0.10	–
29	556670.40	2231530.82	Метод спутниковых геодезических измерений (определений)	0.10	–
30	556667.68	2231533.30	Метод спутниковых геодезических измерений (определений)	0.10	–
31	556628.60	2231543.16	Метод спутниковых геодезических измерений (определений)	0.10	–
32	556593.16	2231552.19	Метод спутниковых геодезических измерений (определений)	0.10	–
33	556546.00	2231563.83	Метод спутниковых геодезических измерений (определений)	0.10	–
34	556545.04	2231559.94	Метод спутниковых геодезических измерений (определений)	0.10	–
35	556592.19	2231548.31	Метод спутниковых геодезических измерений (определений)	0.10	–
36	556625.88	2231539.72	Метод спутниковых геодезических измерений (определений)	0.10	–
37	556623.19	2231520.42	Метод спутниковых геодезических измерений (определений)	0.10	–
38	556624.79	2231520.19	Метод спутниковых геодезических измерений (определений)	0.10	–
39	556625.43	2231519.51	Метод спутниковых геодезических измерений (определений)	0.10	–
40	556627.07	2231519.32	Метод спутниковых геодезических измерений (определений)	0.10	–
41	556629.78	2231538.72	Метод спутниковых геодезических измерений (определений)	0.10	–
42	556667.06	2231529.34	Метод спутниковых геодезических измерений (определений)	0.10	–
43	556673.86	2231492.56	Метод спутниковых геодезических измерений (определений)	0.10	–
44	556680.26	2231455.99	Метод спутниковых геодезических измерений (определений)	0.10	–
45	556684.92	2231445.52	Метод спутниковых геодезических измерений (определений)	0.10	–
46	556697.81	2231429.26	Метод спутниковых геодезических измерений (определений)	0.10	–

352	555538.31	2232564.14	Метод спутниковых геодезических измерений (определений)	0.10	–
353	555538.56	2232563.92	Метод спутниковых геодезических измерений (определений)	0.10	–
350	555538.75	2232564.14	Метод спутниковых геодезических измерений (определений)	0.10	–
–	–	–	–	–	–
354	555674.22	2232731.33	Метод спутниковых геодезических измерений (определений)	0.10	–
355	555640.15	2232738.52	Метод спутниковых геодезических измерений (определений)	0.10	–
356	555640.58	2232739.96	Метод спутниковых геодезических измерений (определений)	0.10	–
357	555635.60	2232754.98	Метод спутниковых геодезических измерений (определений)	0.10	–
358	555621.88	2232731.43	Метод спутниковых геодезических измерений (определений)	0.10	–
359	555611.06	2232708.90	Метод спутниковых геодезических измерений (определений)	0.10	–
360	555617.58	2232672.62	Метод спутниковых геодезических измерений (определений)	0.10	–
361	555622.68	2232644.57	Метод спутниковых геодезических измерений (определений)	0.10	–
362	555628.14	2232616.22	Метод спутниковых геодезических измерений (определений)	0.10	–
363	555635.70	2232575.42	Метод спутниковых геодезических измерений (определений)	0.10	–
364	555642.36	2232541.24	Метод спутниковых геодезических измерений (определений)	0.10	–
365	555648.74	2232493.50	Метод спутниковых геодезических измерений (определений)	0.10	–
366	555654.24	2232501.96	Метод спутниковых геодезических измерений (определений)	0.10	–
367	555648.19	2232539.81	Метод спутниковых геодезических измерений (определений)	0.10	–
368	555641.80	2232580.14	Метод спутниковых геодезических измерений (определений)	0.10	–
369	555636.10	2232616.66	Метод спутниковых геодезических измерений (определений)	0.10	–
370	555630.80	2232649.32	Метод спутниковых геодезических измерений (определений)	0.10	–
371	555626.36	2232677.24	Метод спутниковых геодезических измерений (определений)	0.10	–
372	555620.56	2232714.80	Метод спутниковых геодезических измерений (определений)	0.10	–
373	555651.99	2232724.53	Метод спутниковых геодезических измерений (определений)	0.10	–
354	555674.22	2232731.33	Метод спутниковых геодезических измерений (определений)	0.10	–

3. Сведения о характерных точках части (частей) границы объекта

Обозначение характерных точек части границы	Координаты, м		Метод определения координат характерной точки	Средняя квадратическая погрешность положения характерной точки (M_t), м	Описание обозначения точки на местности (при наличии)
	X	Y			
1	2	3	4	5	6
–	–	–	–	–	–