

## Сообщение № 135/2022 о возможном установлении публичного сервитута

В соответствии со статьей 39.42 Земельного кодекса РФ администрация Добрянского городского округа информирует о возможном установлении публичного сервитута на части земельных участков:

Кадастровый номер, адрес или местоположение земельных участков	Вид права	Цель, для которой устанавливается публичный сервитут
59:18:3680101:2388 59:18:3680101:3105 59:18:3680101:3034 Пермский край, Добрянский городской округ, урочище «Долгое поле»	публичный сервитут на 49 лет	Подключение (технологическое присоединение) к сетям инженерно-технического обеспечения (строительство ВЛ 0,4 кВ с установкой ПУ для электроснабжения урочища «Долгое поле» (4500068609)

\* согласно схеме расположения границ публичного сервитута

Заинтересованные лица могут ознакомиться с поступившим ходатайством об установлении публичного сервитута и прилагаемой к нему схемой расположения границ публичного сервитута в Муниципальном казенном учреждении «Добрянский городской информационный центр» по адресу: Пермский край, г. Добрянка, ул. 8 Марта, д. 13, с 8-30 до 13-00 и с 13-48 до 17-30 часов.

Подать заявления об учете прав на земельные участки, в отношении которых поступило ходатайство об установлении публичного сервитута, можно в администрации Добрянского городского округа, по адресу: Пермский край, г. Добрянка, ул. Советская, д. 14, каб. 305.

Срок приема заявлений с 09.11.2022 по 23.11.2022 (включительно) с 8-30 до 13-00 и с 13-48 до 17-30 часов, по пятницам до 16-30 часов (кроме выходных и праздничных дней).

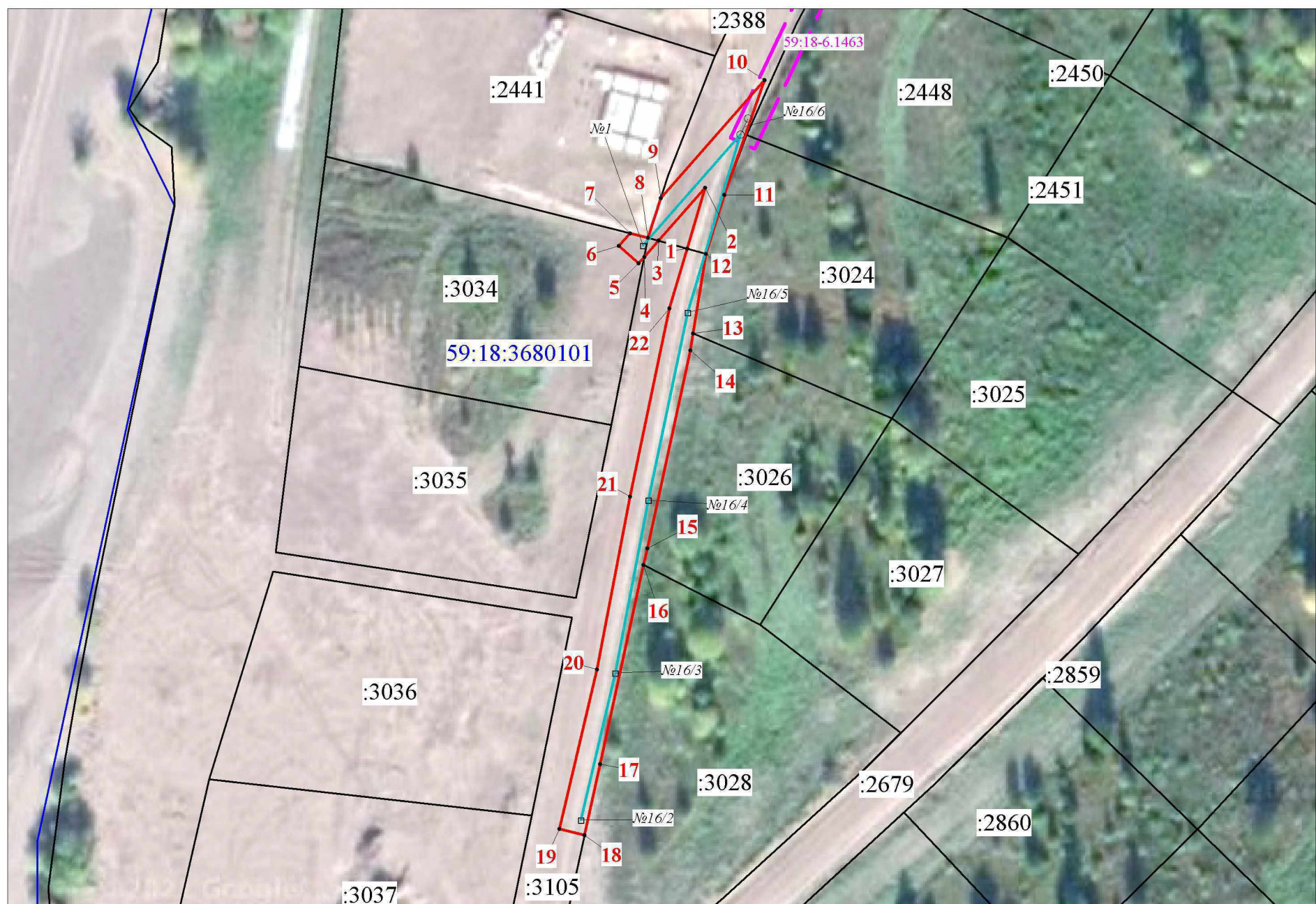
Правообладатели земельных участков, подавшие заявления по истечении указанного срока, несут риски невозможности обеспечения их прав в связи с отсутствием информации о таких лицах и их правах на земельные участки.

### Схема расположения границ публичного сервитута

Объект: Строительство ВЛ 0,4 кВ с установкой ПУ для электроснабжения ур-ще Долгое поле (4500068609)

Местоположение: Пермский край, Добрянский городской округ

Площадь земель и/или части земельного участка, кв.м: 501



Масштаб 1:800

#### Описание границ смежных землепользователей

Описание границы	Смежный землепользователь (при наличии кадастровый номер земельного участка)	Площадь обременения, кв.м
от точки 1 до точки 3, от точки 9 до точки 11	59:18:3680101:2388	131
от точки 3 до точки 4, от точки 18 до точки 1	59:18:3680101:3105	358
от точки 4 до точки 7	59:18:3680101:3034	12
от точки 7 до точки 9	59:18:3680101:2441	0
от точки 11 до точки 13	59:18:3680101:3024	0
от точки 13 до точки 16	59:18:3680101:3026	0
от точки 16 до точки 18	59:18:3680101:3028	0
<b>Итого</b>		<b>501</b>

#### Каталог координат (Система координат МСК-59, зона 2)

Обозначение характерных точек границ	Координаты, м		Метод определения координат характерной точки	M <sub>t</sub> , м
	X	Y		
1	2	3	4	5
1	533092.78	2251365.50	Геодезический метод	0.1
2	533102.05	2251368.25	Геодезический метод	0.1
3	533094.00	2251361.17	Геодезический метод	0.1
4	533091.54	2251359.01	Геодезический метод	0.1
5	533090.56	2251358.15	Геодезический метод	0.1
6	533093.19	2251355.15	Геодезический метод	0.1
7	533095.13	2251356.85	Геодезический метод	0.1
8	533094.44	2251359.58	Геодезический метод	0.1
9	533100.44	2251361.52	Геодезический метод	0.1
10	533118.32	2251377.24	Геодезический метод	0.1
11	533100.92	2251371.12	Геодезический метод	0.1
12	533091.97	2251368.36	Геодезический метод	0.1
13	533079.96	2251366.42	Геодезический метод	0.1
14	533077.36	2251366.00	Геодезический метод	0.1
15	533047.35	2251359.47	Геодезический метод	0.1
16	533044.83	2251358.92	Геодезический метод	0.1
17	533014.63	2251352.35	Геодезический метод	0.1
18	533003.85	2251349.98	Геодезический метод	0.1
19	533004.75	2251346.15	Геодезический метод	0.1
20	533028.96	2251351.85	Геодезический метод	0.1
21	533055.19	2251356.86	Геодезический метод	0.1
22	533083.74	2251362.83	Геодезический метод	0.1
1	533092.78	2251365.50	Геодезический метод	0.1

#### Условные обозначения

- проектные границы публичного сервитута
- кадастровый номер квартала
- :22 -граница и номер земельного участка, сведения о котором внесены в ЕГРН
- Строительство ВЛ 0,4 кВ
- n1 - обозначение характерной точки проектной границы публичного сервитута
- №11 - обозначение и номер опоры ЛЭП
- опора №1
- - - - - охранный зона ЛЭП
- — — — — граница муниципального образования