

Сообщение
о возможном установлении публичного сервитута
№ 130/2022

В соответствии со статьей 39.42 Земельного кодекса Российской Федерации администрация Добрянского городского округа информирует о возможном установлении публичного сервитута:

№	Адрес или местоположение земельного участка, кадастровый номер: <i>Пермский край, Добрянский городской округ</i>	Цель, для которой устанавливается публичный сервитут
1	59:18:3680101:2928	Размещение ВЛ 0,4 кВ с установкой ПУ для электроснабжения деревни Гари (4500072152)
2	59:18:3680101:3081 , д. Гари, тер. Урочище Чамга	

* согласно схемы границ публичного сервитута

Заинтересованные лица могут ознакомиться с поступившим ходатайством об установлении публичного сервитута и прилагаемой к нему схемы границ публичного сервитута в Муниципальном казенном учреждении «Добрянский городской информационный центр» по адресу: ул. 8 Марта, 13, с 8-30 до 13-00 и с 13-48 до 17-30 часов, а также на сайте правовой информации Добрянского городского округа в информационно-телекоммуникационной сети Интернет с доменным именем www.dobr-pravo.ru).

Подать заявления об учете прав на земельные участки, в отношении которых поступило ходатайство об установлении публичного сервитута, можно в администрации Добрянского городского поселения Пермского края, по адресу: Пермский край, г. Добрянка, ул. Советская, д. 14, каб. 305.

Срок приема заявлений с 26.10.2022 по 09.11.2022 (включительно) с 8-30 до 13-00 и с 13-48 до 17-30 часов, по пятницам до 16-30 часов (кроме выходных и праздничных дней).

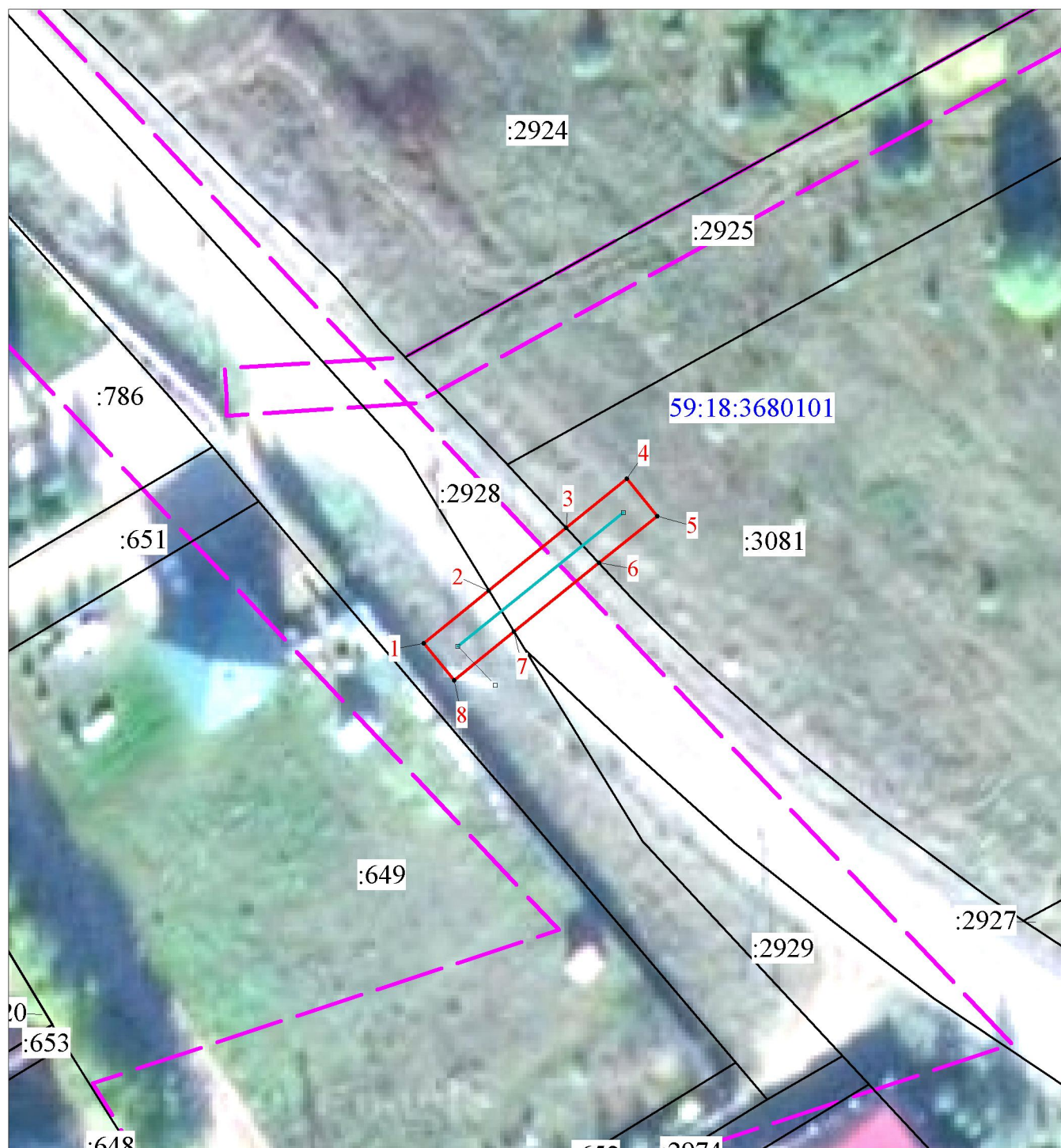
Правообладатели земельных участков, подавшие заявления по истечении указанного срока, несут риски невозможности обеспечения их прав в связи с отсутствием информации о таких лицах и их правах на земельные участки.

Схема расположения границ публичного сервитута

Объект: Строительство ВЛ 0,4 кВ с установкой ПУ для электроснабжения деревни Гари (4500072152)

Местоположение: Пермский край, Добрянский городской округ, д.Гари

Площадь земель и/или части земельного участка, кв.м: 87



Масштаб 1:500

Описание границ смежных землепользователей

Описание границы	Смежный землепользователь (при наличии кадастровый номер земельного участка)	Площадь обременения, кв.м
от точки 1 до точки 2, от точки 7 до точки 1	земли Добрянского городского округа	26
от точки 2 до точки 3, от точки 6 до точки 7	59:18:3680101:2928	35
от точки 3 до точки 6	59:18:3680101:3081	26
Итого		87

Каталог координат (Система координат МСК-59, зона 2)

Обозначение характерных точек границ	Координаты, м		Метод определения координат характерной точки	M±, м
	X	Y		
1	2	3	4	5
1	535066.06	2251017.25	Геодезический метод	0.1
2	535070.46	2251022.69	Геодезический метод	0.1
3	535075.69	2251029.16	Геодезический метод	0.1
4	535079.81	2251034.24	Геодезический метод	0.1
5	535076.69	2251036.76	Геодезический метод	0.1
6	535072.76	2251031.90	Геодезический метод	0.1
7	535067.02	2251024.80	Геодезический метод	0.1
8	535062.95	2251019.77	Геодезический метод	0.1
1	535066.06	2251017.25	Геодезический метод	0.1

Условные обозначения

- проектные границы публичного сервитута
- 59:18:3680101 - кадастровый номер квартала
- граница и номер земельного участка, сведения о котором внесены в ЕГРН
- Строительство ВЛ 0,4 кВ
- n1 - обозначение характерной точки проектной границы публичного сервитута
- охранный зона ЛЭП
- граница муниципального образования