

## Сообщение № 132/2022 о возможном установлении публичного сервитута

В соответствии со статьей 39.42 Земельного кодекса РФ администрация Добрянского городского округа информирует о возможном установлении публичного сервитута на

Адрес или местоположение земельных участков	Площадь (кв.м.)	Вид права	Цель, для которой устанавливается публичный сервитут
Российская Федерация, Пермский край, г.о. Добрянский, п. Камский, ул. Мира, з/у 9а, кадастровый номер 59:18:0350101:10	22472*	публичный сервитут на 49 лет	в целях эксплуатации существующего электросетевого объекта ОАО «МРСК Урала» «Электросетевой комплекс Подстанция 35/6 кВ «Скобелевка» (ВЛ 0,4 кВ от КТП 4263, ВЛ 0,4 кВ от КТП 4262, ВЛ 0,4 кВ от КТП 4261, ВЛ 0,4 кВ от КТП 4260)
Пермский край, район Добрянский, г. Добрянка, п. Камский, Сенькинское с/п, ул. Нагорная, дом 5, кв. 2, кадастровый номер 59:18:0350101:102			
Пермский край, р-н Добрянский, с/п Сенькинское, п. Камский, кадастровый номер 59:18:0350101:107			
Пермский край, Добрянский район, Сенькинское сельское поселение, п. Камский, кадастровый номер 59:18:3500101:1136			
Пермский край, Добрянский район, Сенькинское с/п, п. Камский, ул. Мира 59:18:0350101:1163			
Пермский край, Добрянский район, Сенькинское сельское поселение, п.Камский 59:18:0350101:1174			
Пермский край, Добрянский район, Сенькинское сельское поселение, п. Камский, ул. Камская, д. 16 59:18:0350101:1181			
Пермский край, Добрянский район, Сенькинское с/п, п. Камский 59:18:0350101:1182			
Пермский край, Добрянский район, Сенькинское сельское поселение, п. Камский, ул. Советская, д. 16, кв. 2 59:18:0350101:1184			
Пермский край, Добрянский район, Сенькинское сельское поселение, п.Камский, ул.Советская, д.8 59:18:0350101:1185			
Пермский край, Добрянский район, Сенькинское с/п, п. Камский 59:18:0350101:1195			
Пермский край, г. Добрянка, п. Камский, Камский с/с, ул. Нагорная, дом 5, квартира 1 59:18:0350101:121			
Пермский край, Добрянский р-н, Сенькинское с/п, п. Камский, ул. Лесная 59:18:0350101:1238			
Российская Федерация, Пермский край, г.о. Добрянский, п. Камский, ул. Советская, з/у 2			

59:18:0350101:1379			
Российская Федерация, Пермский край, г.о. Добрянский, п. Камский, ул. Советская, з/у 12Б 59:18:0350101:1389			
Пермский край, г. Добрянка, п. Камский 59:18:0350101:1390			
Российская Федерация, Пермский край, г.о. Добрянский, п. Камский, ул. Советская, з/у 8В 59:18:0350101:1410			
Пермский край, г. Добрянка, п. Камский, Камский с/с 59:18:0350101:168			
Пермский край, г. Добрянка, п. Камский, ул. Мира, дом 6, Квартира 1 59:18:0350101:17			
Пермский край, район Добрянский, г. Добрянка, п. Камский, Сенькинское с/п 59:18:0350101:173			
Пермский край, Добрянский район, Сенькинское с/п, п. Камский 59:18:0350101:200			
Пермский край, г. Добрянка, п. Камский 59:18:0350101:211			
Пермский край, Добрянский район, г. Добрянка, п. Камский, Сенькинское с/п, ул. Мира 59:18:0350101:233			
Пермский край, Добрянский район, г. Добрянка, п. Камский, Сенькинское с/п 59:18:0350101:258			
Пермский край, Добрянский район, Сенькинское с/п, п. Камский 59:18:0350101:274			
Пермский край, р-н Добрянский, с/п Сенькинское, п. Камский, ул. Мира 59:18:0350101:277			
Пермский край, р-н Добрянский, с/п Сенькинское, п. Камский, ул. Майская, 3 59:18:0350101:282			
Пермский край, р-н Добрянский, с/п Сенькинское, п. Камский, ул. Майская, 3 59:18:0350101:283			
Пермский край, р-н Добрянский, с/п Сенькинское, п. Камский, ул. Лесная, дом 11, кв. 1 59:18:0350101:307			
Пермский край, район Добрянский, п. Камский, ул. Советская, дом 10 59:18:0350101:40			
Пермский край, Добрянский р-н, Сеньское с/п, п. Камский, ул. Советская, дом 13 59:18:0350101:43			
Пермский край, р-н Добрянский, п. Камский, Камский с/с			

59:18:0350101:57			
Пермский край, Добрянский район, Сенькинское сельское поселение, п. Камский, ул. Лесная, д. 1 кв. 1 59:18:0350101:995			
Пермский край, р-н Добрянский, с/п Сенькинское, п. Камский, ул. Советская, д. 10 "а" 59:18:0350101:997			
Пермский край, Добрянский городской округ, п. Камский 59:18:0350101:1420			
Пермский край, Добрянский городской округ, п. Камский, Кадастровый квартал 59:18:0350101			

\* согласно схеме расположения границ публичного сервитута.

Заинтересованные лица могут ознакомиться с поступившим ходатайством об установлении публичного сервитута и прилагаемой к нему схемой расположения границ публичного сервитута в Муниципальном казенном учреждении «Добрянский городской информационный центр» по адресу: Пермский край, г. Добрянка, ул. 8 Марта, д. 13, с 8-30 до 13-00 и с 13-48 до 17-30 часов.

Подать заявления об учете прав на земельные участки, в отношении которых поступило ходатайство об установлении публичного сервитута, можно в администрации Добрянского городского округа, по адресу: Пермский край, г. Добрянка, ул. Советская, д. 14, каб. 305.

Срок приема заявлений с 26.10.2022 по 09.11.2022 (включительно) с 8-30 до 13-00 и с 13-48 до 17-30 часов, по пятницам до 16-30 часов (кроме выходных и праздничных дней).

Правообладатели земельных участков, подавшие заявления по истечении указанного срока, несут риски невозможности обеспечения их прав в связи с отсутствием информации о таких лицах и их правах на земельные участки.

## ОПИСАНИЕ МЕСТОПОЛОЖЕНИЯ ГРАНИЦ

Публичный сервитут для размещения объекта электросетевого хозяйства «Электросетевой комплекс Подстанция 35/6 кВ «Скобелевка» (ВЛ 0,4 кВ от КТП 4263, ВЛ 0,4 кВ от КТП 4262, ВЛ 0,4 кВ от КТП 4261, ВЛ 0,4 кВ от КТП 4260)  
(наименование объекта, местоположение границ которого описано (далее - объект))

### Раздел 1

Сведения об объекте		
№ п/п	Характеристики объекта	Описание характеристик
1	2	3
1	Местоположение объекта	Пермский край, Добрянский городской округ, поселок Камский
2	Площадь объекта +/- величина погрешности определения площади (P+/- Дельта P)	22472 кв.м ± 34 кв.м
3	Иные характеристики объекта	Публичный сервитут для размещения объекта электросетевого хозяйства «Электросетевой комплекс Подстанция 35/6 кВ «Скобелевка» (ВЛ 0,4 кВ от КТП 4263, ВЛ 0,4 кВ от КТП 4262, ВЛ 0,4 кВ от КТП 4261, ВЛ 0,4 кВ от КТП 4260) на срок 49 лет

## Раздел 2

Сведения о местоположении границ объекта					
1. Система координат <u>МСК-59, зона 2</u>					
2. Сведения о характерных точках границ объекта					
Обозначение характерных точек границ	Координаты, м		Метод определения координат характерной точки	Средняя квадратическая погрешность положения характерной точки ( $M_t$ ), м	Описание обозначения точки на местности (при наличии)
	X	Y			
1	2	3	4	5	6
Зона1(1)	–	–	–	–	–
1	555057.39	2231935.04	Метод спутниковых геодезических измерений (определений)	0.10	–
2	555091.42	2231964.54	Метод спутниковых геодезических измерений (определений)	0.10	–
3	555130.16	2231984.53	Метод спутниковых геодезических измерений (определений)	0.10	–
4	555137.81	2231989.80	Метод спутниковых геодезических измерений (определений)	0.10	–
5	555138.04	2231989.45	Метод спутниковых геодезических измерений (определений)	0.10	–
6	555144.28	2231996.90	Метод спутниковых геодезических измерений (определений)	0.10	–
7	555141.13	2231999.37	Метод спутниковых геодезических измерений (определений)	0.10	–
8	555135.58	2231992.74	Метод спутниковых геодезических измерений (определений)	0.10	–
9	555113.14	2232022.45	Метод спутниковых геодезических измерений (определений)	0.10	–
10	555094.62	2232047.48	Метод спутниковых геодезических измерений (определений)	0.10	–
11	555110.83	2232083.65	Метод спутниковых геодезических измерений (определений)	0.10	–
12	555125.87	2232117.38	Метод спутниковых геодезических измерений (определений)	0.10	–
13	555125.73	2232118.63	Метод спутниковых геодезических измерений (определений)	0.10	–
14	555125.61	2232123.61	Метод спутниковых геодезических измерений (определений)	0.10	–
15	555102.12	2232144.12	Метод спутниковых геодезических измерений (определений)	0.10	–
16	555081.56	2232162.00	Метод спутниковых геодезических измерений (определений)	0.10	–
17	555097.19	2232187.67	Метод спутниковых геодезических измерений (определений)	0.10	–
18	555128.30	2232169.00	Метод спутниковых геодезических измерений (определений)	0.10	–
19	555163.66	2232147.76	Метод спутниковых геодезических измерений (определений)	0.10	–
20	555193.93	2232129.93	Метод спутниковых геодезических измерений (определений)	0.10	–
21	555233.53	2232124.30	Метод спутниковых геодезических измерений (определений)	0.10	–
22	555240.82	2232123.18	Метод спутниковых геодезических измерений (определений)	0.10	–
23	555241.17	2232123.80	Метод спутниковых геодезических измерений (определений)	0.10	–
24	555243.57	2232122.76	Метод спутниковых геодезических измерений (определений)	0.10	–
25	555262.36	2232119.88	Метод спутниковых геодезических измерений (определений)	0.10	–
26	555266.01	2232100.47	Метод спутниковых геодезических измерений (определений)	0.10	–
27	555264.43	2232058.59	Метод спутниковых геодезических измерений (определений)	0.10	–
28	555268.43	2232058.41	Метод спутниковых геодезических измерений (определений)	0.10	–
29	555270.02	2232100.77	Метод спутниковых геодезических измерений (определений)	0.10	–
30	555266.13	2232121.48	Метод спутниковых геодезических измерений (определений)	0.10	–
31	555281.49	2232162.72	Метод спутниковых геодезических измерений (определений)	0.10	–
32	555277.76	2232164.21	Метод спутниковых геодезических измерений (определений)	0.10	–
33	555262.76	2232123.88	Метод спутниковых геодезических измерений (определений)	0.10	–
34	555234.11	2232128.26	Метод спутниковых геодезических измерений (определений)	0.10	–
35	555195.28	2232133.78	Метод спутниковых геодезических измерений (определений)	0.10	–
36	555165.71	2232151.20	Метод спутниковых геодезических измерений (определений)	0.10	–
37	555144.40	2232164.00	Метод спутниковых геодезических измерений (определений)	0.10	–
38	555133.02	2232168.55	Метод спутниковых геодезических измерений (определений)	0.10	–
39	555131.16	2232171.20	Метод спутниковых геодезических измерений (определений)	0.10	–
40	555129.93	2232172.70	Метод спутниковых геодезических измерений (определений)	0.10	–
41	555099.25	2232191.10	Метод спутниковых геодезических измерений (определений)	0.10	–
42	555110.94	2232210.93	Метод спутниковых геодезических измерений (определений)	0.10	–
43	555139.16	2232197.70	Метод спутниковых геодезических измерений (определений)	0.10	–
44	555139.56	2232198.58	Метод спутниковых геодезических измерений (определений)	0.10	–
45	555143.02	2232197.39	Метод спутниковых геодезических измерений (определений)	0.10	–
46	555144.09	2232199.83	Метод спутниковых геодезических измерений (определений)	0.10	–



















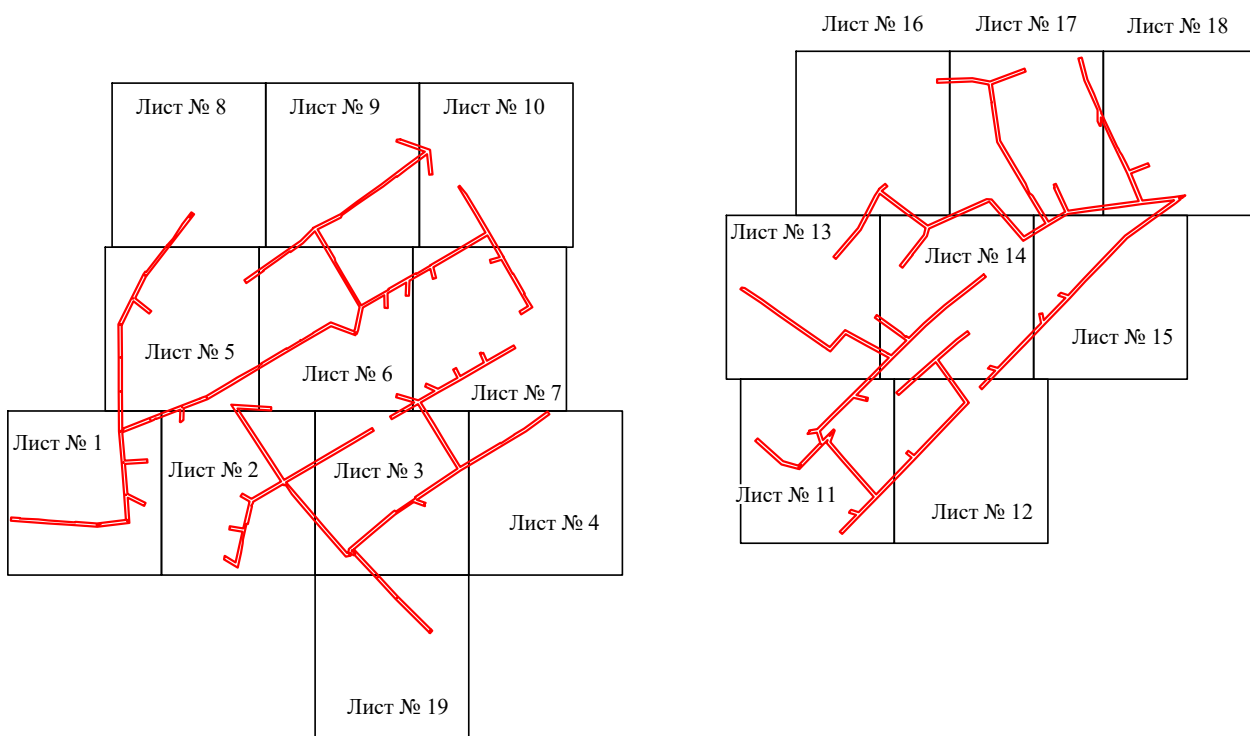


671	554773.71	2231092.88	Метод спутниковых геодезических измерений (определений)	0.10	–
672	554773.70	2231092.53	Метод спутниковых геодезических измерений (определений)	0.10	–
669	554774.03	2231092.51	Метод спутниковых геодезических измерений (определений)	0.10	–
–	–	–	–	–	–
673	554738.29	2231058.06	Метод спутниковых геодезических измерений (определений)	0.10	–
674	554739.26	2231062.69	Метод спутниковых геодезических измерений (определений)	0.10	–
675	554738.82	2231062.80	Метод спутниковых геодезических измерений (определений)	0.10	–
676	554737.87	2231058.17	Метод спутниковых геодезических измерений (определений)	0.10	–
673	554738.29	2231058.06	Метод спутниковых геодезических измерений (определений)	0.10	–

3. Сведения о характерных точках части (частей) границы объекта

Обозначение характерных точек части границы	Координаты, м		Метод определения координат характерной точки	Средняя квадратическая погрешность положения характерной точки ( $M_t$ ), м	Описание обозначения точки на местности (при наличии)
	X	Y			
1	2	3	4	5	6
–	–	–	–	–	–

## Схема расположения границ публичного сервитута объекта

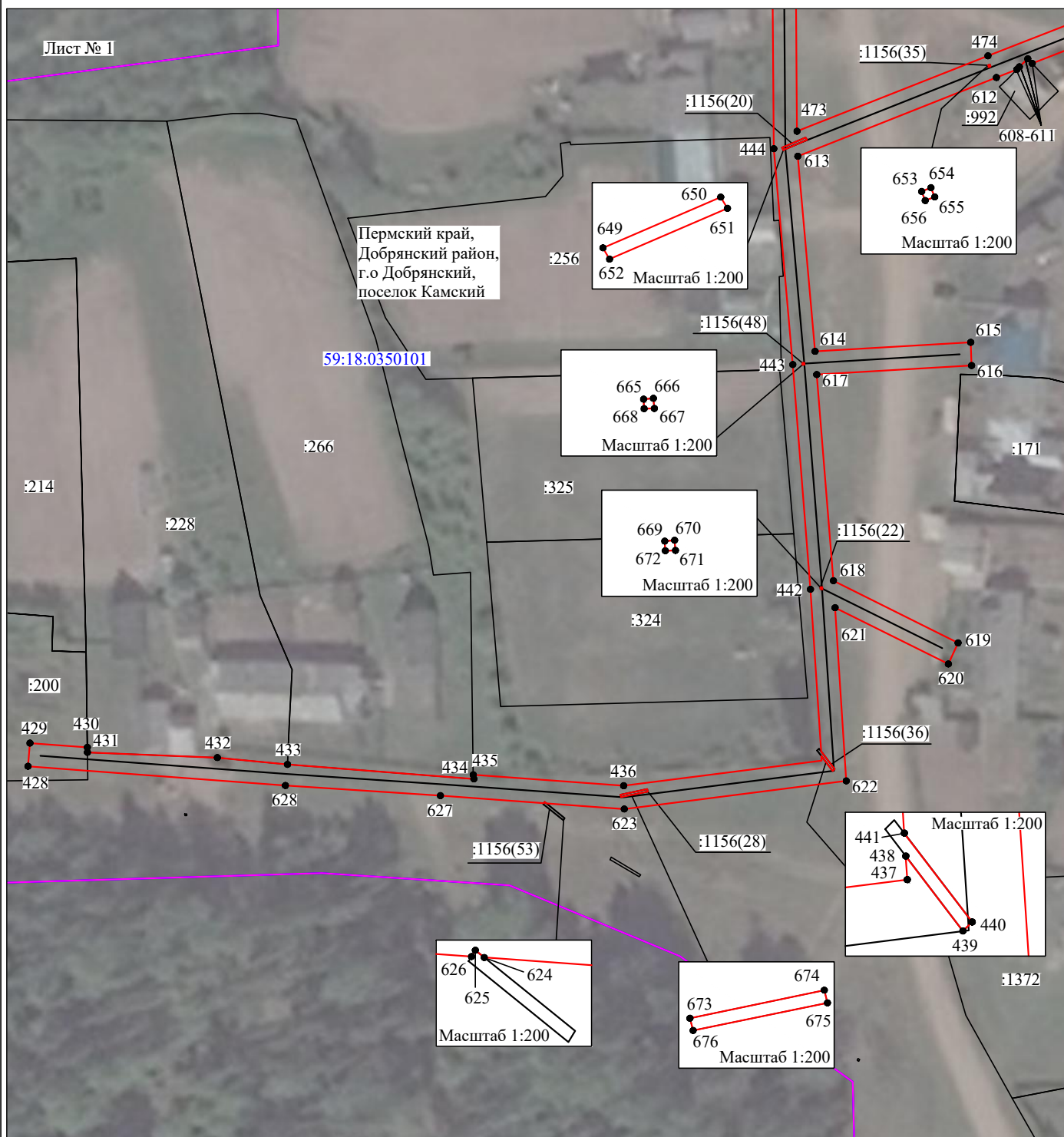


Масштаб 1:9000

Используемые условные знаки и обозначения:

— - граница публичного сервитута

## Схема расположения границ публичного сервитута объекта



Масштаб 1:1000

Используемые условные знаки и обозначения:

- |  |   |
|--|---|
| №1                                     | - номер опоры   |
| <span style="color: red;">—</span>     | - граница публичного сервитута                            |
| <span style="color: blue;">—</span>    | - граница кадастрового деления                            |
| <span style="color: magenta;">—</span> | - граница населенного пункта                              |
| <span style="color: black;">—</span>   | - граница земельного участка, имеющегося в ЕГРН           |
| <span style="color: green;">—</span>   | - граница ОКС, имеющаяся в ЕГРН                           |
| <span style="color: purple;">—</span>  | - граница охранной зоны, имеющейся в ЕГРН                 |
| 59:01:4413924:34                       | - кадастровый номер земельного участка, имеющегося в ЕГРН |
| 59:01:4413924                          | - номер кадастрового квартала                             |
| 1 ●                                    | - обозначение характерных точек границ                    |

## Схема расположения границ публичного сервитута объекта

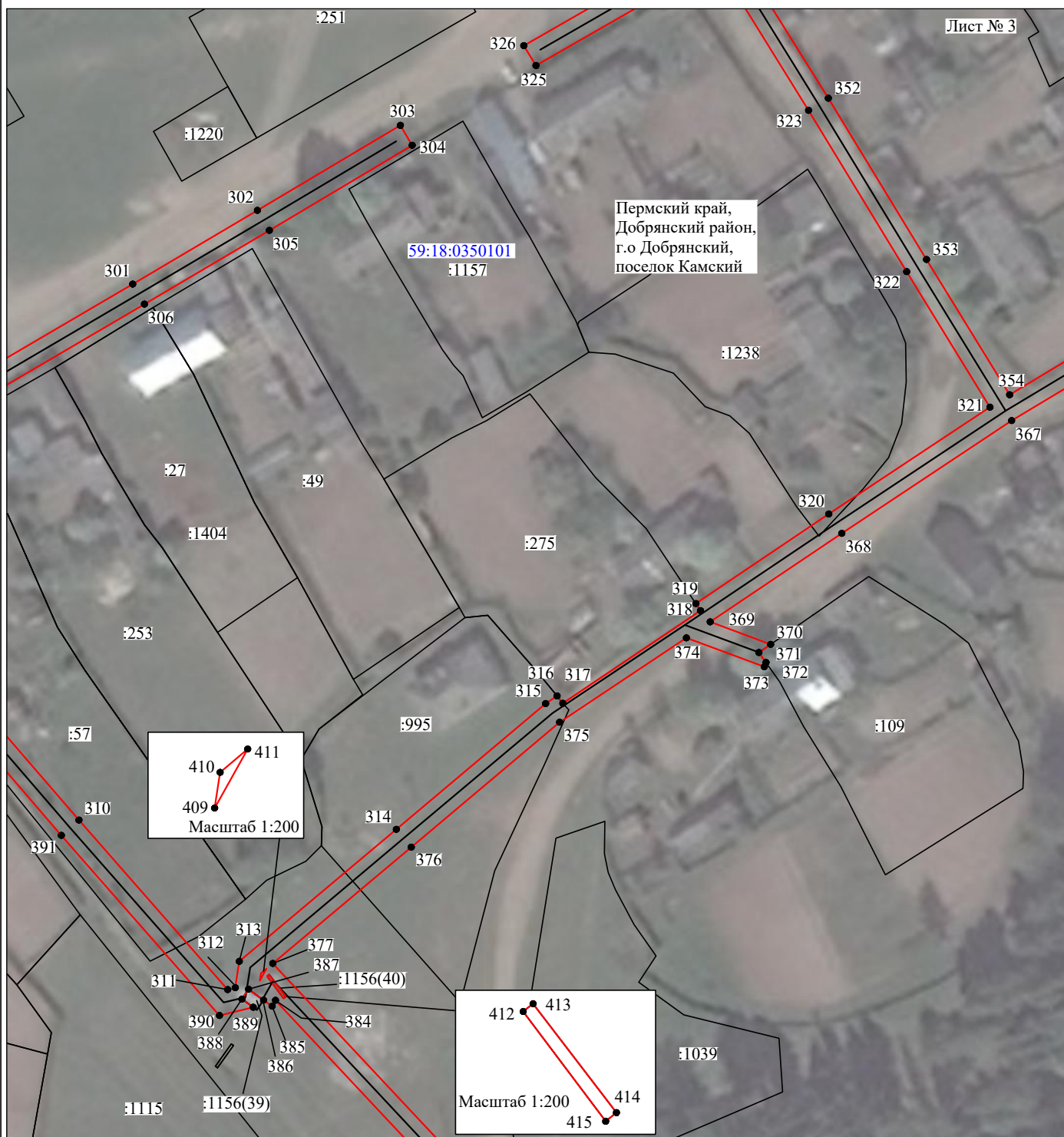


Масштаб 1:1000

Используемые условные знаки и обозначения:

- |   |   |
|---|---|
| <p>№1</p> <p>—</p> <p>—</p> <p>—</p> <p>—</p> <p>—</p> <p>—</p> <p>59:01:4413924:34<br/>:34</p> <p>59:01:4413924</p> <p>1 ●</p> | <p>- номер опоры</p> <p>- граница публичного сервитута</p> <p>- граница кадастрового деления</p> <p>- граница населенного пункта</p> <p>- граница земельного участка, имеющегося в ЕГРН</p> <p>- граница ОКС, имеющаяся в ЕГРН</p> <p>- граница охранной зоны, имеющейся в ЕГРН</p> <p>- кадастровый номер земельного участка, имеющегося в ЕГРН</p> <p>- номер кадастрового квартала</p> <p>- обозначение характерных точек границ</p> |
|---|---|

## Схема расположения границ публичного сервитута объекта



Масштаб 1:1000

Используемые условные знаки и обозначения:

- |  |   |
|--|---|
| №1                                     | - номер опоры   |
| <span style="color: red;">—</span>     | - граница публичного сервитута                            |
| <span style="color: blue;">—</span>    | - граница кадастрового деления                            |
| <span style="color: magenta;">—</span> | - граница населенного пункта                              |
| <span style="color: black;">—</span>   | - граница земельного участка, имеющегося в ЕГРН           |
| <span style="color: green;">—</span>   | - граница ОКС, имеющаяся в ЕГРН                           |
| <span style="color: purple;">—</span>  | - граница охранной зоны, имеющейся в ЕГРН                 |
| 59:01:4413924:34                       | - кадастровый номер земельного участка, имеющегося в ЕГРН |
| 59:01:4413924                          | - номер кадастрового квартала                             |
| 1 ●                                    | - обозначение характерных точек границ                    |

## Схема расположения границ публичного сервитута объекта

Лист № 4



Пермский край,  
Добрянский район,  
г.о Добрянский,  
поселок Камский

59:18:0350101

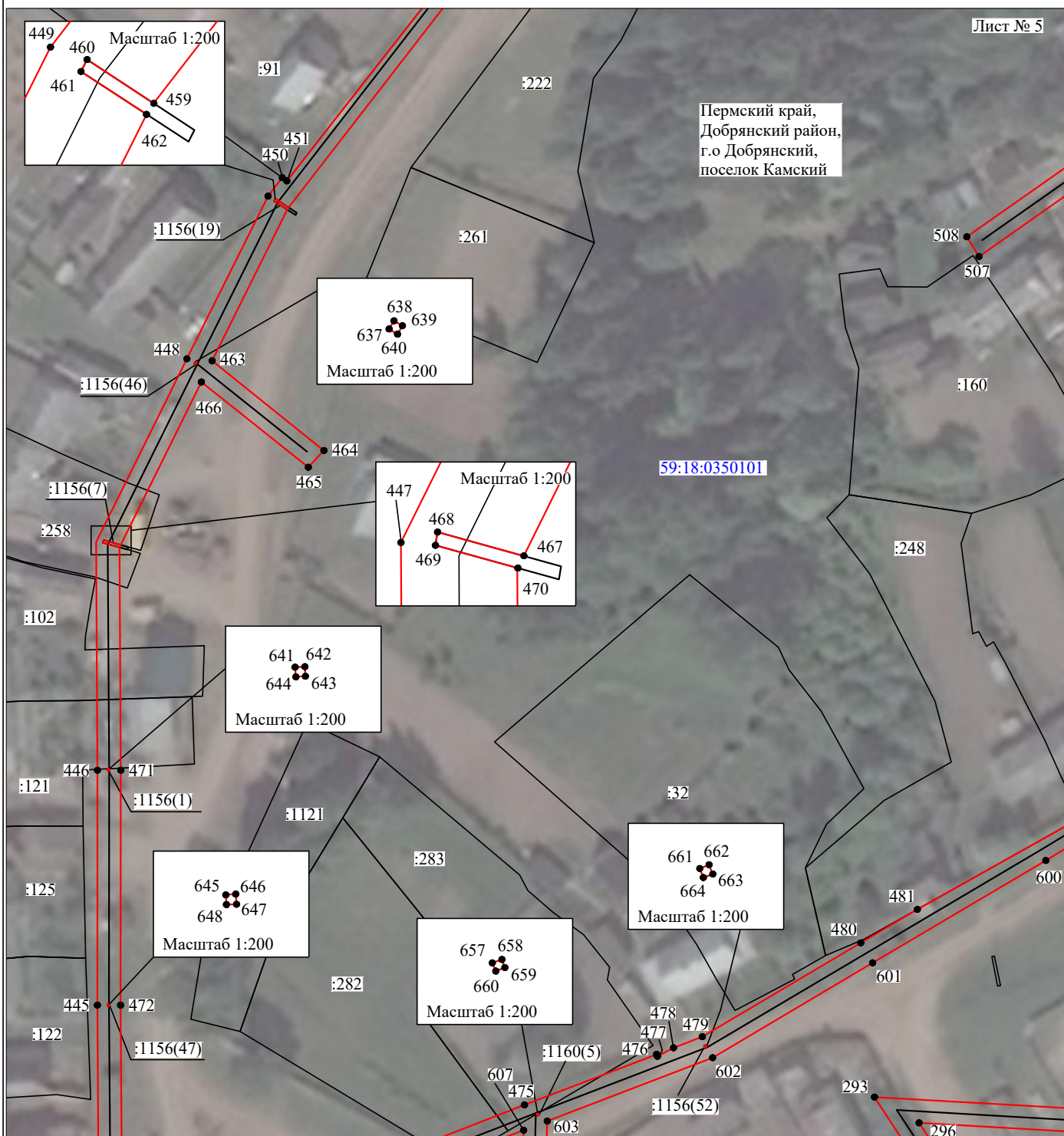
Масштаб 1:1000

Используемые условные знаки и обозначения:

- |  |   |
|--|---|
| №1                                     | - номер опоры   |
| <span style="color: red;">—</span>     | - граница публичного сервитута                            |
| <span style="color: blue;">—</span>    | - граница кадастрового деления                            |
| <span style="color: magenta;">—</span> | - граница населенного пункта                              |
| <span style="color: black;">—</span>   | - граница земельного участка, имеющегося в ЕГРН           |
| <span style="color: green;">—</span>   | - граница ОКС, имеющаяся в ЕГРН                           |
| <span style="color: purple;">—</span>  | - граница охранной зоны, имеющейся в ЕГРН                 |
| 59:01:4413924:34                       | - кадастровый номер земельного участка, имеющегося в ЕГРН |
| 59:01:4413924                          | - номер кадастрового квартала                             |
| 1 ●                                    | - обозначение характерных точек границ                    |

## Схема расположения границ публичного сервитута объекта

Лист № 5



Масштаб 1:1000

Используемые условные знаки и обозначения:

- |  |   |
|--|---|
| <p>№1</p> <p>—</p> <p>—</p> <p>—</p> <p>—</p> <p>—</p> <p>—</p> <p>59:01:4413924:34<br/>:34</p> <p>59:01:4413924<br/>1 ●</p> | <p>- номер опоры</p> <p>- граница публичного сервитута</p> <p>- граница кадастрового деления</p> <p>- граница населенного пункта</p> <p>- граница земельного участка, имеющегося в ЕГРН</p> <p>- граница ОКС, имеющаяся в ЕГРН</p> <p>- граница охранной зоны, имеющейся в ЕГРН</p> <p>- кадастровый номер земельного участка, имеющегося в ЕГРН</p> <p>- номер кадастрового квартала</p> <p>- обозначение характерных точек границ</p> |
|--|---|

## Схема расположения границ публичного сервитута объекта



Масштаб 1:1000

Используемые условные знаки и обозначения:

- |  |   |
|--|---|
| <p>№1</p> <p>—</p> <p>—</p> <p>—</p> <p>—</p> <p>—</p> <p>—</p> <p>59:01:4413924:34<br/>:34</p> <p>59:01:4413924<br/>1 ●</p> | <p>- номер опоры</p> <p>- граница публичного сервитута</p> <p>- граница кадастрового деления</p> <p>- граница населенного пункта</p> <p>- граница земельного участка, имеющегося в ЕГРН</p> <p>- граница ОКС, имеющаяся в ЕГРН</p> <p>- граница охранной зоны, имеющейся в ЕГРН</p> <p>- кадастровый номер земельного участка, имеющегося в ЕГРН</p> <p>- номер кадастрового квартала</p> <p>- обозначение характерных точек границ</p> |
|--|---|

## Схема расположения границ публичного сервитута объекта



Масштаб 1:1000

Используемые условные знаки и обозначения:

- |   |   |
|---|---|
| <p>№1</p> <p>—</p> <p>—</p> <p>—</p> <p>—</p> <p>—</p> <p>—</p> <p>59:01:4413924:34</p> <p>59:01:4413924</p> <p>1 ●</p> | <p>- номер опоры</p> <p>- граница публичного сервитута</p> <p>- граница кадастрового деления</p> <p>- граница населенного пункта</p> <p>- граница земельного участка, имеющегося в ЕГРН</p> <p>- граница ОКС, имеющаяся в ЕГРН</p> <p>- граница охранной зоны, имеющейся в ЕГРН</p> <p>- кадастровый номер земельного участка, имеющегося в ЕГРН</p> <p>- номер кадастрового квартала</p> <p>- обозначение характерных точек границ</p> |
|---|---|

# Схема расположения границ публичного сервитута объекта

Лист № 8



Масштаб 1:1000

Используемые условные знаки и обозначения:

- |                  |   |
|------------------|---|
| №1               | - номер опоры   |
|                  | - граница публичного сервитута                            |
|                  | - граница кадастрового деления                            |
|                  | - граница населенного пункта                              |
|                  | - граница земельного участка, имеющегося в ЕГРН           |
|                  | - граница ОКС, имеющаяся в ЕГРН                           |
|                  | - граница охранной зоны, имеющейся в ЕГРН                 |
| 59:01:4413924:34 | - кадастровый номер земельного участка, имеющегося в ЕГРН |
| 59:01:4413924    | - номер кадастрового квартала                             |
| 1 ●              | - обозначение характерных точек границ                    |

## Схема расположения границ публичного сервитута объекта

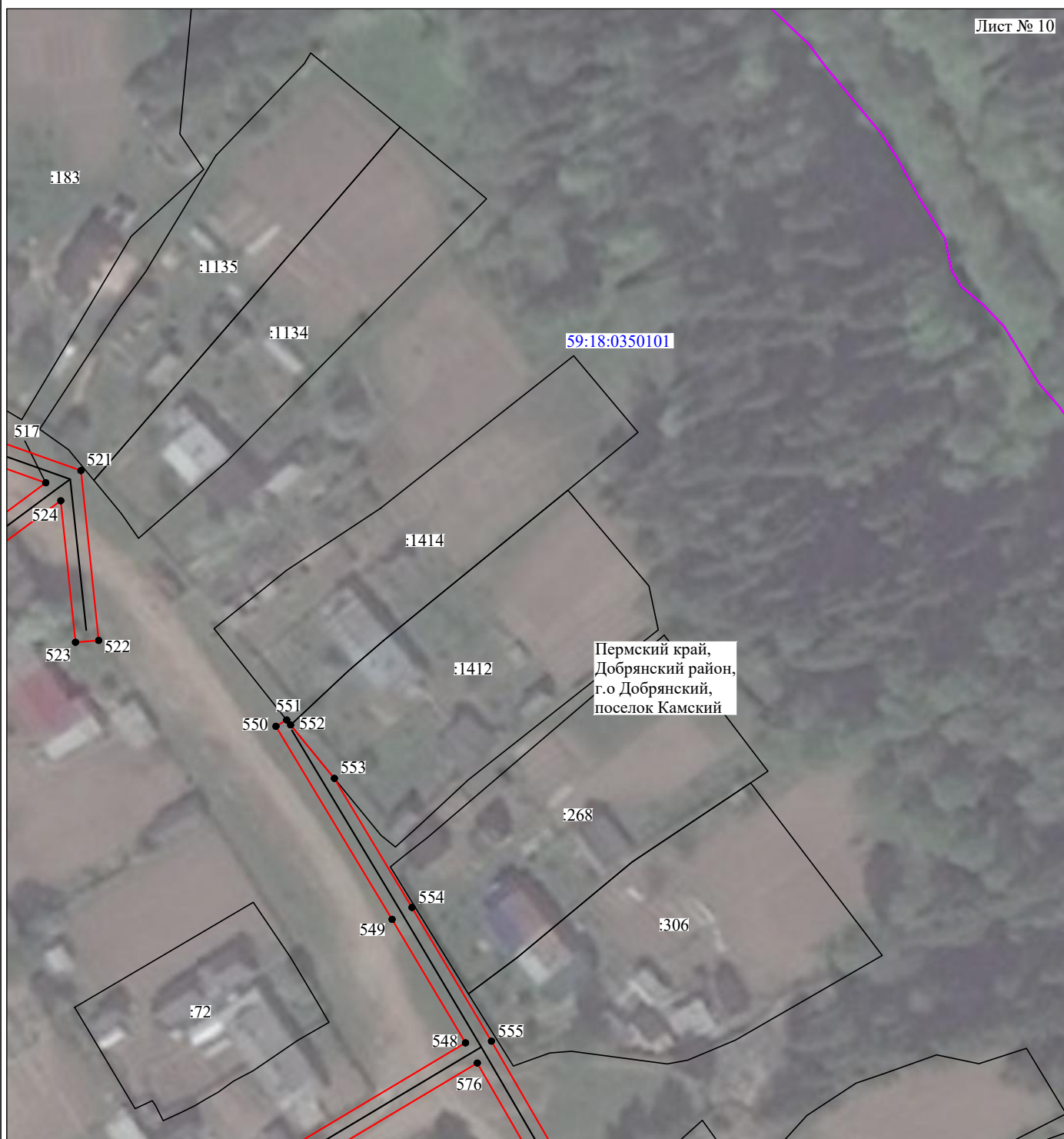


Используемые условные знаки и обозначения:

- |                  |   |
|------------------|---|
| №1               | - номер опоры   |
| — (red line)     | - граница публичного сервитута                            |
| — (blue line)    | - граница кадастрового деления                            |
| — (magenta line) | - граница населенного пункта                              |
| — (black line)   | - граница земельного участка, имеющегося в ЕГРН           |
| — (green line)   | - граница ОКС, имеющаяся в ЕГРН                           |
| — (purple line)  | - граница охранной зоны, имеющейся в ЕГРН                 |
| 59:01:4413924:34 | - кадастровый номер земельного участка, имеющегося в ЕГРН |
| 59:01:4413924    | - номер кадастрового квартала                             |
| 1 ●              | - обозначение характерных точек границ                    |

## Схема расположения границ публичного сервитута объекта

Лист № 10

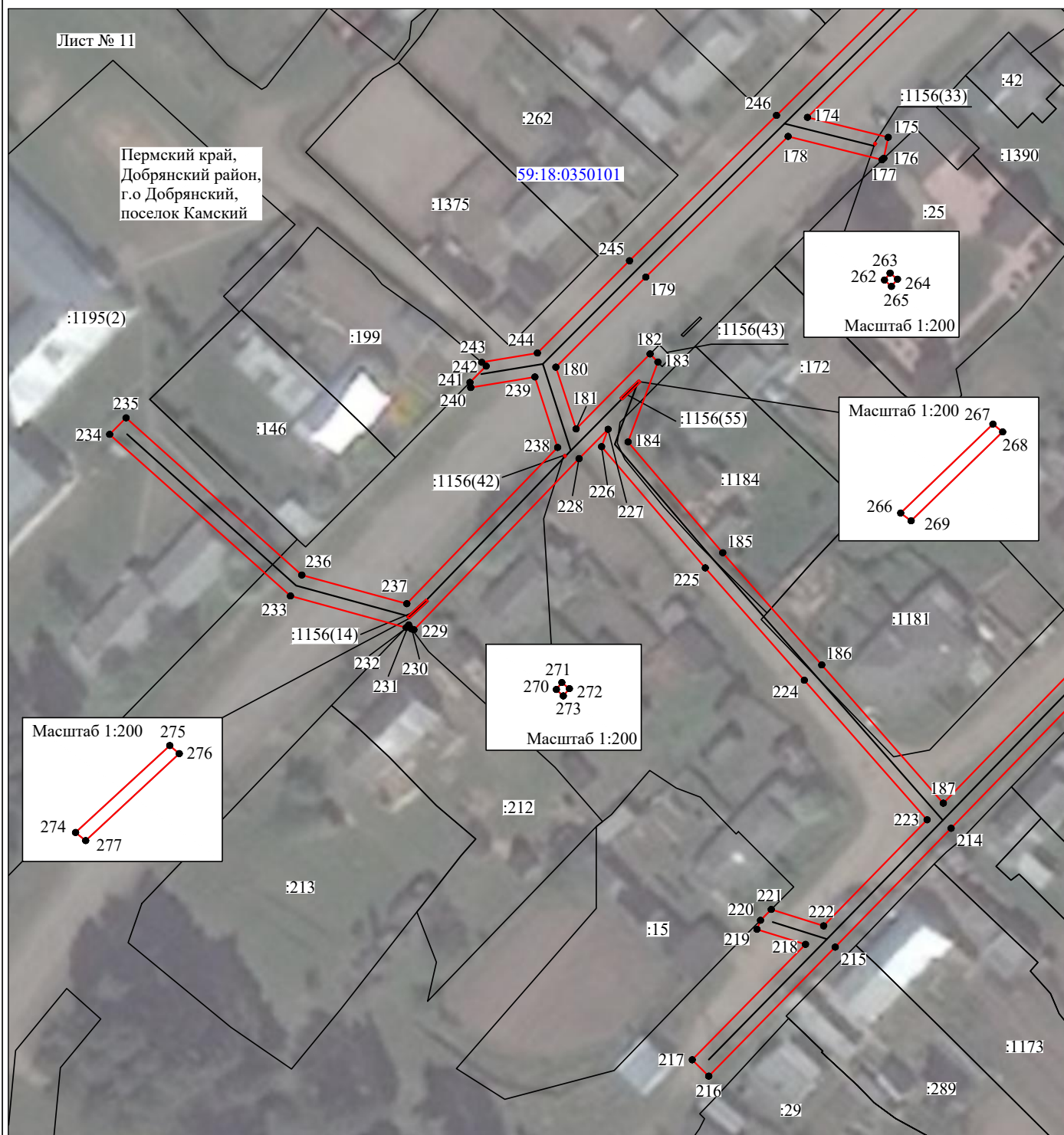


Масштаб 1:1000

Используемые условные знаки и обозначения:

- |  |   |
|--|---|
| №1                                     | - номер опоры   |
| <span style="color: red;">—</span>     | - граница публичного сервитута                            |
| <span style="color: blue;">—</span>    | - граница кадастрового деления                            |
| <span style="color: magenta;">—</span> | - граница населенного пункта                              |
| <span style="color: black;">—</span>   | - граница земельного участка, имеющегося в ЕГРН           |
| <span style="color: green;">—</span>   | - граница ОКС, имеющаяся в ЕГРН                           |
| <span style="color: purple;">—</span>  | - граница охранной зоны, имеющейся в ЕГРН                 |
| 59:01:4413924:34<br>:34                | - кадастровый номер земельного участка, имеющегося в ЕГРН |
| 59:01:4413924                          | - номер кадастрового квартала                             |
| 1 ●                                    | - обозначение характерных точек границ                    |

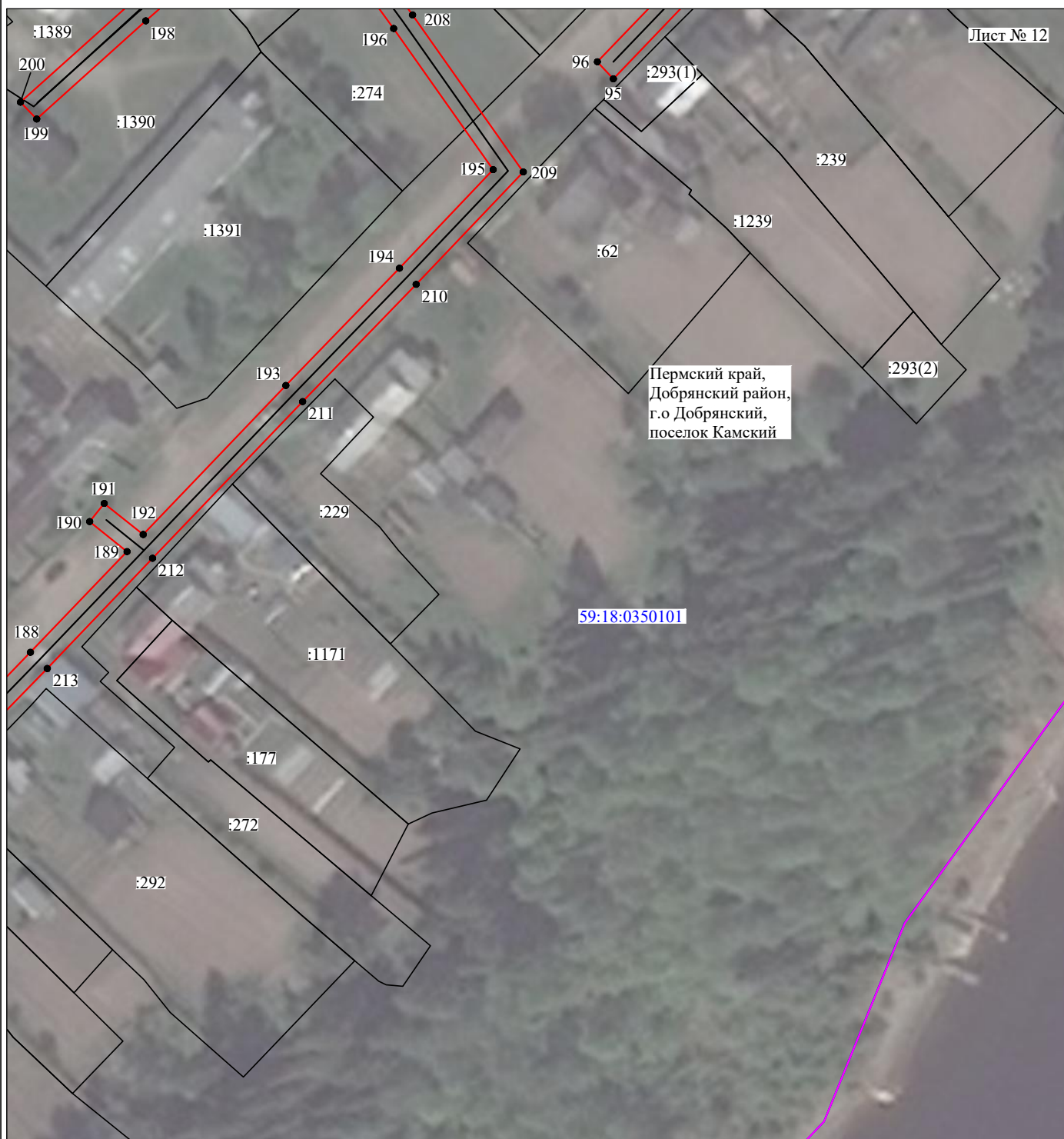
## Схема расположения границ публичного сервитута объекта



Используемые условные знаки и обозначения:

- |  |   |
|--|---|
| №1                                     | - номер опоры   |
| <span style="color: red;">—</span>     | - граница публичного сервитута                            |
| <span style="color: blue;">—</span>    | - граница кадастрового деления                            |
| <span style="color: magenta;">—</span> | - граница населенного пункта                              |
| <span style="color: black;">—</span>   | - граница земельного участка, имеющегося в ЕГРН           |
| <span style="color: green;">—</span>   | - граница ОКС, имеющаяся в ЕГРН                           |
| <span style="color: purple;">—</span>  | - граница охранной зоны, имеющейся в ЕГРН                 |
| 59:01:4413924:34                       | - кадастровый номер земельного участка, имеющегося в ЕГРН |
| 59:01:4413924                          | - номер кадастрового квартала                             |
| 1 ●                                    | - обозначение характерных точек границ                    |

## Схема расположения границ публичного сервитута объекта



Масштаб 1:1000

Используемые условные знаки и обозначения:

- |   |   |
|---|---|
| <p>№1</p> <p>—</p> <p>—</p> <p>—</p> <p>—</p> <p>—</p> <p>—</p> <p>59:01:4413924:34<br/>:34</p> <p>59:01:4413924</p> <p>1 ●</p> | <p>- номер опоры</p> <p>- граница публичного сервитута</p> <p>- граница кадастрового деления</p> <p>- граница населенного пункта</p> <p>- граница земельного участка, имеющегося в ЕГРН</p> <p>- граница ОКС, имеющаяся в ЕГРН</p> <p>- граница охранной зоны, имеющейся в ЕГРН</p> <p>- кадастровый номер земельного участка, имеющегося в ЕГРН</p> <p>- номер кадастрового квартала</p> <p>- обозначение характерных точек границ</p> |
|---|---|

## Схема расположения границ публичного сервитута объекта

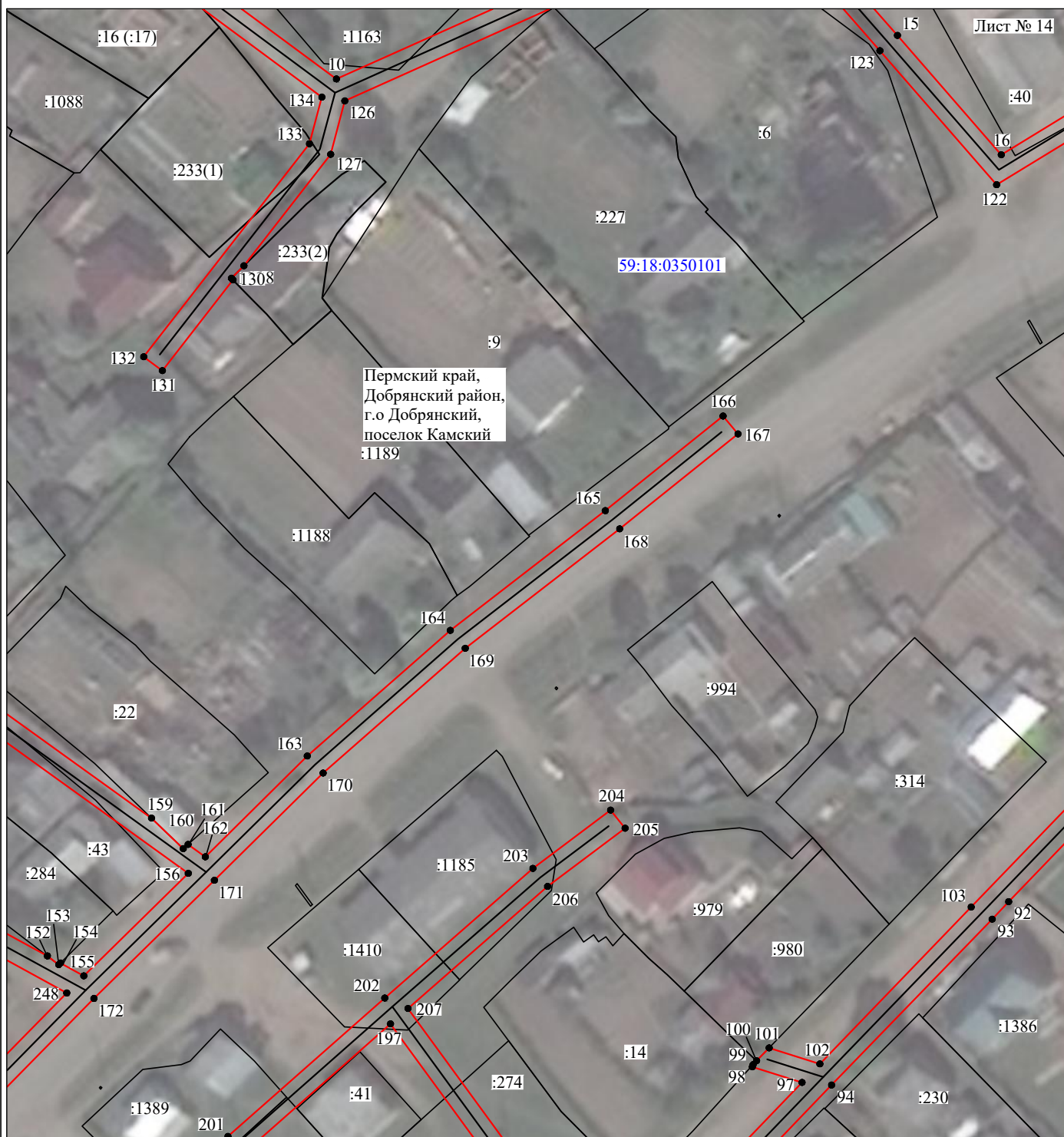


Масштаб 1:1000

Используемые условные знаки и обозначения:

- |  |   |
|--|---|
| <p>№1</p> <p>—</p> <p>—</p> <p>—</p> <p>—</p> <p>—</p> <p>59:01:4413924:34</p> <p>59:01:4413924</p> <p>1 ●</p> | <p>- номер опоры</p> <p>- граница публичного сервитута</p> <p>- граница кадастрового деления</p> <p>- граница населенного пункта</p> <p>- граница земельного участка, имеющегося в ЕГРН</p> <p>- граница ОКС, имеющаяся в ЕГРН</p> <p>- граница охранной зоны, имеющейся в ЕГРН</p> <p>- кадастровый номер земельного участка, имеющегося в ЕГРН</p> <p>- номер кадастрового квартала</p> <p>- обозначение характерных точек границ</p> |
|--|---|

## Схема расположения границ публичного сервитута объекта



Масштаб 1:1000

Используемые условные знаки и обозначения:

- |  |   |
|--|---|
| <p>№1</p> <p>—</p> <p>—</p> <p>—</p> <p>—</p> <p>—</p> <p>—</p> <p>59:01:4413924:34<br/>:34</p> <p>59:01:4413924<br/>1 ●</p> | <p>- номер опоры</p> <p>- граница публичного сервитута</p> <p>- граница кадастрового деления</p> <p>- граница населенного пункта</p> <p>- граница земельного участка, имеющегося в ЕГРН</p> <p>- граница ОКС, имеющаяся в ЕГРН</p> <p>- граница охранной зоны, имеющейся в ЕГРН</p> <p>- кадастровый номер земельного участка, имеющегося в ЕГРН</p> <p>- номер кадастрового квартала</p> <p>- обозначение характерных точек границ</p> |
|--|---|

## Схема расположения границ публичного сервитута объекта

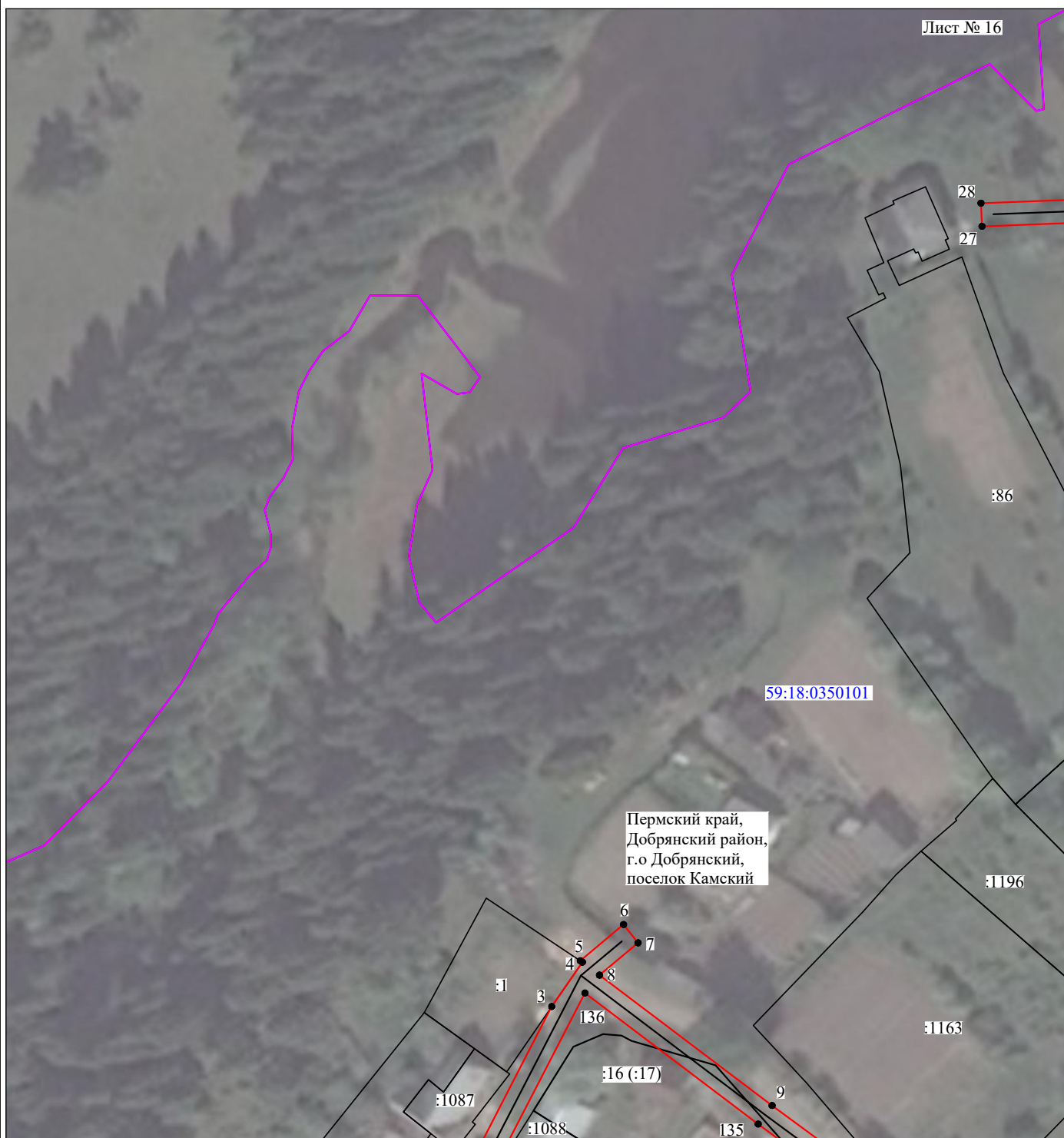


Масштаб 1:1000

Используемые условные знаки и обозначения:

- |  |   |
|--|---|
| №1                                     | - номер опоры   |
| <span style="color: red;">—</span>     | - граница публичного сервитута                            |
| <span style="color: blue;">—</span>    | - граница кадастрового деления                            |
| <span style="color: magenta;">—</span> | - граница населенного пункта                              |
| <span style="color: black;">—</span>   | - граница земельного участка, имеющегося в ЕГРН           |
| <span style="color: green;">—</span>   | - граница ОКС, имеющаяся в ЕГРН                           |
| <span style="color: purple;">—</span>  | - граница охранной зоны, имеющейся в ЕГРН                 |
| 59:01:4413924:34                       | - кадастровый номер земельного участка, имеющегося в ЕГРН |
| 59:01:4413924                          | - номер кадастрового квартала                             |
| 1 ●                                    | - обозначение характерных точек границ                    |

## Схема расположения границ публичного сервитута объекта



Масштаб 1:1000

Используемые условные знаки и обозначения:

- |   |   |
|---|---|
| №1  | - номер опоры   |
| <span style="color: red;">—</span>              | - граница публичного сервитута                            |
| <span style="color: blue;">—</span>             | - граница кадастрового деления                            |
| <span style="color: magenta;">—</span>          | - граница населенного пункта                              |
| <span style="color: black;">—</span>            | - граница земельного участка, имеющегося в ЕГРН           |
| <span style="color: green;">—</span>            | - граница ОКС, имеющаяся в ЕГРН                           |
| <span style="color: purple;">—</span>           | - граница охранной зоны, имеющейся в ЕГРН                 |
| 59:01:4413924:34                                | - кадастровый номер земельного участка, имеющегося в ЕГРН |
| <span style="color: blue;">59:01:4413924</span> | - номер кадастрового квартала                             |
| 1 ●   | - обозначение характерных точек границ                    |

## Схема расположения границ публичного сервитута объекта



Масштаб 1:1000

Используемые условные знаки и обозначения:

- |  |   |
|--|---|
| №1                                     | - номер опоры   |
| <span style="color: red;">—</span>     | - граница публичного сервитута                            |
| <span style="color: blue;">—</span>    | - граница кадастрового деления                            |
| <span style="color: magenta;">—</span> | - граница населенного пункта                              |
| <span style="color: black;">—</span>   | - граница земельного участка, имеющегося в ЕГРН           |
| <span style="color: green;">—</span>   | - граница ОКС, имеющаяся в ЕГРН                           |
| <span style="color: purple;">—</span>  | - граница охранной зоны, имеющейся в ЕГРН                 |
| 59:01:4413924:34<br>:34                | - кадастровый номер земельного участка, имеющегося в ЕГРН |
| 59:01:4413924                          | - номер кадастрового квартала                             |
| 1 ●                                    | - обозначение характерных точек границ                    |

## Схема расположения границ публичного сервитута объекта

Лист № 18



Масштаб 1:1000

Используемые условные знаки и обозначения:

- |  |   |
|--|---|
| <p>№1</p> <p>—</p> <p>—</p> <p>—</p> <p>—</p> <p>—</p> <p>59:01:4413924:34<br/>:34</p> <p>59:01:4413924</p> <p>1 ●</p> | <p>- номер опоры</p> <p>- граница публичного сервитута</p> <p>- граница кадастрового деления</p> <p>- граница населенного пункта</p> <p>- граница земельного участка, имеющегося в ЕГРН</p> <p>- граница ОКС, имеющаяся в ЕГРН</p> <p>- граница охранной зоны, имеющейся в ЕГРН</p> <p>- кадастровый номер земельного участка, имеющегося в ЕГРН</p> <p>- номер кадастрового квартала</p> <p>- обозначение характерных точек границ</p> |
|--|---|

## Схема расположения границ публичного сервитута объекта



Масштаб 1:1000

Используемые условные знаки и обозначения:

- |  |   |
|--|---|
| №1                                     | - номер опоры   |
| <span style="color: red;">—</span>     | - граница публичного сервитута                            |
| <span style="color: blue;">—</span>    | - граница кадастрового деления                            |
| <span style="color: magenta;">—</span> | - граница населенного пункта                              |
| <span style="color: black;">—</span>   | - граница земельного участка, имеющегося в ЕГРН           |
| <span style="color: green;">—</span>   | - граница ОКС, имеющаяся в ЕГРН                           |
| <span style="color: purple;">—</span>  | - граница охранной зоны, имеющейся в ЕГРН                 |
| 59:01:4413924:34<br>:34                | - кадастровый номер земельного участка, имеющегося в ЕГРН |
| 59:01:4413924                          | - номер кадастрового квартала                             |
| 1 ●                                    | - обозначение характерных точек границ                    |