

Сообщение № 125/2022 о возможном установлении публичного сервитута

В соответствии со статьей 39.42 Земельного кодекса РФ администрация Добрянского городского округа информирует о возможном установлении публичного сервитута на части земельных участков:

№ п/п	Адрес или местоположение земельных участков	Площадь (кв.м.)	Вид права	Цель, для которой устанавливается публичный сервитут
1	Пермский край, Добрянский городской округ, ООО "Совхоз Восток", урочище "Абанино", кадастровый номер 59:18:3630201:3439	641*	публичный сервитут на 49 лет	Подключение (технологическое присоединение) к сетям инженерно-технического обеспечения (Строительство ВЛ 0,4 кВ с установкой ПУ для электроснабжения города Добрянка (4500071292))
2	Пермский край, Добрянский городской округ, ООО "Совхоз Восток", урочище "Абанино", кадастровый номер 59:18:3630201:1148	15*		
3	Пермский край, Добрянский городской округ, ООО "Совхоз Восток", урочище "Абанино", кадастровый номер 59:18:3630201:3636	77*		

* согласно схеме расположения границ публичного сервитута.

Заинтересованные лица могут ознакомиться с поступившим ходатайством об установлении публичного сервитута и прилагаемой к нему схемой расположения границ публичного сервитута в Муниципальном казенном учреждении «Добрянский городской информационный центр» по адресу: Пермский край, г. Добрянка, ул. 8 Марта, д. 13, с 8-30 до 13-00 и с 13-48 до 17-30 часов.

Подать заявления об учете прав на земельные участки, в отношении которых поступило ходатайство об установлении публичного сервитута, можно в администрации Добрянского городского округа, по адресу: Пермский край, г. Добрянка, ул. Советская, д. 14, каб. 305.

Срок приема заявлений с 12.10.2022 по 26.10.2022 (включительно) с 8-30 до 13-00 и с 13-48 до 17-30 часов, по пятницам до 16-30 часов (кроме выходных и праздничных дней).

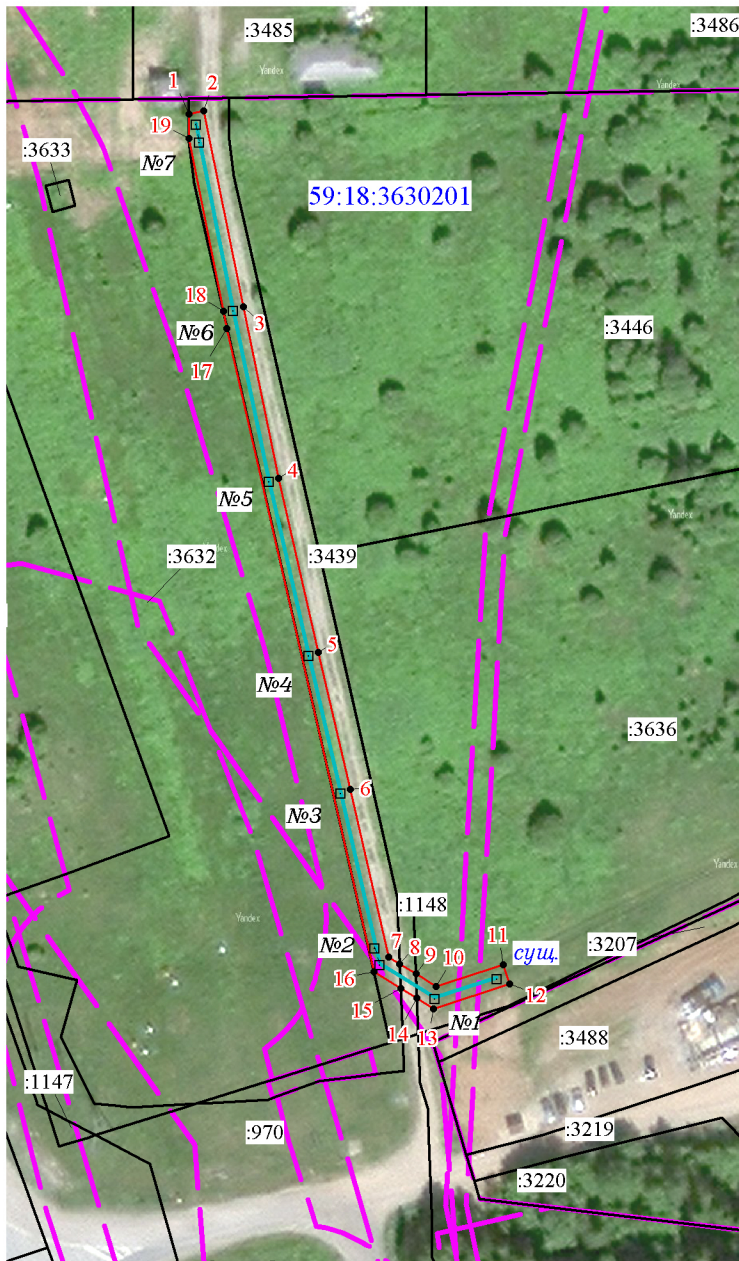
Правообладатели земельных участков, подавшие заявления по истечении указанного срока, несут риски невозможности обеспечения их прав в связи с отсутствием информации о таких лицах и их правах на земельные участки.

Схема расположения границ публичного сервитута

Объект: Строительство ВЛ 0,4 кВ с установкой ПУ для электроснабжения города Добрянка (4500071292)

Местоположение: Пермский край, Добрянский городской округ, г. Добрянка

Площадь земель и/или части земельного участка, кв.м: 733



Масштаб 1:1500

Условные обозначения:

- проектные границы публичного сервитута
- 59:18:3630201 -кадастровый номер квартала
- :16 -граница и номер земельного участка, сведения о котором внесены в ЕГРН
- Строительство ВЛ 0,4 кВ с установкой ПУ для электроснабжения города Добрянка (4500071292)
- 1 - обозначение характерной точки проектной границы публичного сервитута
- граница кадастрового квартала

Каталог координат МСК-59, Зона 2				
Номера точек границ	Координаты, м		Метод определения координат характерной точки	Средняя квадратическая погрешность положения характерной точки (М), м
	X	Y		
1	2	3	4	5
1	539079.06	2241479.28	Геодезический метод	0.1
2	539079.66	2241482.27	Геодезический метод	0.1
3	539040.78	2241490.00	Геодезический метод	0.1
4	539006.76	2241497.02	Геодезический метод	0.1
5	538972.22	2241504.77	Геодезический метод	0.1
6	538944.98	2241511.10	Геодезический метод	0.1
7	538911.71	2241518.56	Геодезический метод	0.1
8	538910.32	2241520.81	Геодезический метод	0.1
9	538908.33	2241524.00	Геодезический метод	0.1
10	538905.82	2241528.04	Геодезический метод	0.1
11	538910.11	2241541.33	Геодезический метод	0.1
12	538906.30	2241542.56	Геодезический метод	0.1
13	538901.44	2241527.50	Геодезический метод	0.1
14	538903.52	2241524.17	Геодезический метод	0.1
15	538905.50	2241520.98	Геодезический метод	0.1
16	538908.79	2241515.69	Геодезический метод	0.1
17	539036.55	2241486.79	Геодезический метод	0.1
18	539039.99	2241486.08	Геодезический метод	0.1
19	539074.22	2241479.28	Геодезический метод	0.1
1	539079.06	2241479.28	Геодезический метод	0.1

Описание границ смежных землепользователей

Описание границы	Смежный землепользователь (при наличии кадастровый номер земельного участка)	Площадь обременения, кв.м
от точки 1 до точки 8, от точки 15 до точки 16, от точки 17 до точки 19	59:18:3630201:3439	641
от точки 8 до точки 9, от точки 14 до точки 15	59:18:3630201:1148	15
от точки 9 до точки 14	59:18:3630201:3636	77
от точки 16 до точки 17	59:18:3630201:3632	-
Итого		733