

Сообщение № 124/2021 о возможном установлении публичного сервитута

В соответствии со статьей 39.42 Земельного кодекса РФ администрация Добрянского городского округа информирует о возможном установлении публичного сервитута на части земельных участков:

	Адрес или местоположение, кадастровые номера земельных участков	Вид права	Цель, для которой устанавливается публичный сервитут
1	Пермский край, Добрянский г.о., с. Сенькино, ул. Коровина, 59:18:0940101:1502	публичный сервитут на 49 лет	Размещение объекта ОАО «МРСК Урала»: ВЛ-0,4 кВ от ТП-20500, ВЛ-0,4 кВ от ТП-20509, ВЛ-0,4 кВ от ТП-20518, ВЛ-0,4 кВ от ТП-20524
2	Пермский край, Добрянский г.о., с. Сенькино, ул. Коровина. д. 8, 59:18:0940101:231		
3	Пермский край, Добрянский г.о., с. Сенькино 59:18:0940101:103		
4	Пермский край, Добрянский г.о., с. Сенькино 59:18:0940101:116		
5	Пермский край, Добрянский г.о., с. Сенькино, ул. Советская, з/у 7, 59:18:0940101:138		
6	Пермский край, Добрянский г.о., с. Сенькино 59:18:0940101:1490		
7	Пермский край, Добрянский г.о., с. Сенькино, ул. Советская, д. 27, 59:18:0940101:157		
8	Пермский край, Добрянский г.о., с. Сенькино 59:18:0940101:1588		
9	Пермский край, Добрянский г.о., с. Сенькино, ул. Советская, з/у 12, 59:18:0940101:1590		
10	Пермский край, Добрянский г.о., с. Сенькино 59:18:0940101:1616		
11	Пермский край, Добрянский г.о., с. Сенькино, ул. Набережная, 59:18:0940101:1757		
12	Пермский край, Добрянский г.о., с. Сенькино, ул. Набережная, 59:18:0940101:1758		
13	Пермский край, Добрянский г.о., с. Сенькино, ул. Советская, з/у 16А, 59:18:0940101:1772		
14	Пермский край, Добрянский г.о., с. Сенькино, ул. Советская, з/у 16, 59:18:0940101:1773		
15	Пермский край, Добрянский г.о., с. Сенькино, ул. Советская, д. 9, 59:18:0940101:230		
16	Пермский край, Добрянский г.о., с. Сенькино, ул. Советская, з/у 13А, 59:18:0940101:237		
17	Пермский край, Добрянский г.о., с. Сенькино, ул. Советская, д. 13, 59:18:0940101:240		
18	Пермский край, Добрянский г.о., с. Сенькино, ул. Советская, 8а, 59:18:0940101:243		
19	Пермский край, Добрянский г.о., с. Сенькино, ул. Набережная, д. 8, 59:18:0940101:246		
20	Пермский край, Добрянский г.о., с. Сенькино, ул. Набережная, д. 6, 59:18:0940101:253		
21	Пермский край, Добрянский г.о., с. Сенькино, ул. Набережная, з/у 4а, 59:18:0940101:259		
22	Пермский край, Добрянский г.о., с. Сенькино, ул. Набережная, 59:18:0940101:260		
23	Пермский край, Добрянский г.о., с. Сенькино, ул. Советская, 59:18:0940101:269		
24	Пермский край, Добрянский г.о., с. Сенькино, ул. Советская, 59:18:0940101:38		

25	Пермский край, Добрянский г.о., с. Сенькино, ул. Советская, д. 20, 59:18:0940101:60		
26	Пермский край, Добрянский г.о., с. Сенькино, ул. Советская, з/у 29, 59:18:0940101:68		
27	Пермский край, Добрянский г.о., с. Сенькино, ул. Советская, 59:18:0940101:79		
28	Пермский край, Добрянский г.о., с. Сенькино, ул. Советская, д. 18, 59:18:0940101:97		
29	Пермский край, Добрянский г.о., с. Сенькино, 59:18:0940101:33		
30	Пермский край, Добрянский г.о., с. Сенькино, ул. Заречная, д.13, кв. 2, 59:18:0940101:108		
31	Пермский край, Добрянский г.о., с. Сенькино, 59:18:0940101:81		
32	Пермский край, Добрянский г.о., с. Сенькино, ул. Коровина, 59:18:0940101:1		
33	Пермский край, Добрянский г.о., с. Сенькино, ул. Полевая, д.17, кв. 1, 59:18:0940101:109		
34	Пермский край, Добрянский г.о., с. Сенькино, 59:18:0940101:112		
35	Пермский край, Добрянский г.о., с. Сенькино, ул. Мира, 59:18:0940101:120		
36	Пермский край, Добрянский г.о., с. Сенькино, ул. Полевая, д. 15, кв. 2, 59:18:0940101:125		
37	Пермский край, Добрянский г.о., с. Сенькино, 59:18:0940101:127		
38	Пермский край, Добрянский г.о., с. Сенькино, 59:18:0940101:136		
39	Пермский край, Добрянский г.о., с. Сенькино, 59:18:0940101:141		
40	Пермский край, Добрянский г.о., с. Сенькино, ул. Советская, 59:18:0940101:1785		
41	Пермский край, Добрянский г.о., с. Сенькино, 59:18:0940101:1786		
42	Пермский край, Добрянский г.о., с. Сенькино, ул. Полевая, д.17, кв.2, 59:18:0940101:1457		
43	Пермский край, Добрянский г.о., с. Сенькино, ул. Полевая, д.13, кв.1, 59:18:0940101:1491		
44	Пермский край, Добрянский г.о., с. Сенькино, ул. Матросова, д.7, 59:18:0940101:1499		
45	Пермский край, Добрянский г.о., с. Сенькино, 59:18:0940101:1500		
46	Пермский край, Добрянский г.о., с. Сенькино, 59:18:0940101:1507		
47	Пермский край, Добрянский г.о., с. Сенькино, ул. Садовая, д. 2, кв. 2, 59:18:0940101:151		
48	Пермский край, Добрянский г.о., с. Сенькино, 59:18:0940101:1521		
49	Пермский край, Добрянский г.о., с. Сенькино, ул. Советская, д. 26, кв. 2, 59:18:0940101:1534		
50	Пермский край, Добрянский г.о., с. Сенькино, ул. Советская, д. 26, кв. 3, 59:18:0940101:1587		
51	Пермский край, Добрянский г.о., с. Сенькино, ул. Полевая, д. 16, 59:18:0940101:1601		
52	Пермский край, Добрянский г.о., с. Сенькино, ул. Коровина, д. 12, 59:18:0940101:1610		

53	Пермский край, Добрянский г.о., с. Сенькино, ул. Коровина, д. 6 «б», 59:18:0940101:1622		
54	Пермский край, Добрянский г.о., с. Сенькино, ул. Коровина, 59:18:0940101:1750		
55	Пермский край, Добрянский г.о., с. Сенькино, ул. Коровина, 59:18:0940101:1763		
56	Пермский край, Добрянский г.о., с. Сенькино, ул. Садовая, д. 4, 59:18:0940101:24		
57	Пермский край, Добрянский г.о., с. Сенькино, 59:18:0940101:234		
58	Пермский край, Добрянский г.о., с. Сенькино, 59:18:0940101:242		
59	Пермский край, Добрянский г.о., с. Сенькино, ул. Коровина, д. 13, 59:18:0940101:249		
60	Пермский край, Добрянский г.о., с. Сенькино, ул. Коровина, д. 13, 59:18:0940101:268		
61	Пермский край, Добрянский г.о., с. Сенькино, ул. Набережная, д.11, 59:18:0940101:270		
62	Пермский край, Добрянский г.о., с. Сенькино, 59:18:0940101:34		
63	Пермский край, Добрянский г.о., с. Сенькино, ул. Полевая, 59:18:0940101:37		
64	Пермский край, Добрянский г.о., с. Сенькино, 59:18:0940101:51		
65	Пермский край, Добрянский г.о., с. Сенькино, ул. Коровина, д. 21, кв.2, 59:18:0940101:53		
66	Пермский край, Добрянский г.о., с. Сенькино, 59:18:0940101:54		
67	Пермский край, Добрянский г.о., с. Сенькино, 59:18:0940101:59		
68	Пермский край, Добрянский г.о., с. Сенькино, 59:18:0940101:65		
69	Пермский край, Добрянский г.о., с. Сенькино, 59:18:0940101:80		
70	Пермский край, Добрянский г.о., 59:18:0000000:21		
71	Пермский край, Добрянский г.о., 59:18:0000000:22		
72	Пермский край, Добрянский г.о., с. Сенькино, 59:18:0970101:101		
73	Пермский край, Добрянский г.о., д. Меркушево, ул. Суворова, з/у 4, 59:18:0970101:16		
74	Пермский край, Добрянский г.о., д. Меркушево, 59:18:0970101:19		
75	Пермский край, Добрянский г.о., с. Сенькино, ул. Заречная, д. 23, 59:18:0970101:2		
76	Пермский край, Добрянский г.о., д. Меркушево, 59:18:0970101:23		
77	Пермский край, Добрянский г.о., д. Меркушево, 59:18:0970101:26		
78	Пермский край, Добрянский г.о., с. Сенькино, ул. Заречная, д. 12, 59:18:0970101:33		
79	Пермский край, Добрянский г.о., д. Меркушево, ул. Суворова, з/у 14а, 59:18:0970101:378		
80	Пермский край, Добрянский г.о., с. Сенькино, ул. Заречная, д. 1 "а", 59:18:0970101:431		

81	Пермский край, Добрянский г.о., с. Сенькино, ул. Заречная, д. 1, 59:18:0970101:432		
82	Пермский край, Добрянский г.о., д. Меркушево, ул. Суворова, д. 23 а, 59:18:0970101:434		
83	Пермский край, Добрянский г.о., д. Меркушево, ул. Дружбы, з/у 1, 59:18:0970101:440		
84	Пермский край, Добрянский г.о., с. Сенькино, ул. Заречная, 59:18:0970101:455		
85	Пермский край, Добрянский г.о., с. Сенькино, ул. Заречная, 59:18:0970101:456		
86	Пермский край, Добрянский г.о., с. Сенькино, ул. Заречная, 59:18:0970101:457		
87	Пермский край, Добрянский г.о., д. Меркушево, ул. Суворова, д. 20, 59:18:0970101:47		
88	Пермский край, Добрянский г.о., д. Меркушево, 59:18:0970101:51		
89	Пермский край, Добрянский г.о., д. Меркушево, ул. Суворова, з/у д. 10, 59:18:0970101:53		
90	Пермский край, Добрянский г.о., д. Меркушево, 59:18:0970101:583		
91	Пермский край, Добрянский г.о., д. Меркушево, 59:18:0970101:584		
92	Пермский край, Добрянский г.о., с. Сенькино, 59:18:0970101:75		
93	Пермский край, Добрянский г.о., д. Меркушево, ул. Суворова, з/у д.3, 59:18:0970101:8		
94	Пермский край, Добрянский г.о., д. Меркушево, 59:18:0970101:84		
95	Пермский край, Добрянский г.о., д. Меркушево, 59:18:0970101:86		
96	Пермский край, Добрянский г.о., д. Меркушево, 59:18:0970101:91		
97	Пермский край, Добрянский г.о., с. Сенькино , 59:18:0970101:92		
98	Пермский край, Добрянский г.о., д. Меркушево, 59:18:0970101:93		
99	Пермский край, Добрянский г.о., д. Меркушево, 59:18:0970101:94		
100	Пермский край, Добрянский г.о., д. Меркушево, ул. Дружбы, з/у 7, 59:18:0970101:97		
101	Пермский край, Добрянский г.о., ур."У Жаркова", 59:18:3290102:186		
102	Пермский край, Добрянский г.о., ур."У Жаркова", 59:18:3290102:190		
103	Пермский край, Добрянский г.о., ур."У Жаркова", 59:18:3290102:191		
104	Пермский край, Добрянский г.о., ур."У Жаркова", 59:18:3290102:192		
105	Пермский край, Добрянский г.о., ур."У Жаркова", 59:18:3290102:193		
106	Пермский край, Добрянский г.о., ур."У Жаркова", 59:18:3290102:195		
107	Пермский край, Добрянский г.о., ур."У Жаркова", 59:18:3290102:196		
108	Пермский край, Добрянский г.о., ур."У Жаркова", 59:18:3290102:197		

109	Пермский край, Добрянский г.о., ур."У Жаркова", 59:18:3290102:198	публичный сервитут на 49 лет	Размещение объекта ОАО «МРСК Урала»: ВЛ-0,4 кВ от ТП-20500, ВЛ-0,4 кВ от ТП-20509, ВЛ-0,4 кВ от ТП-20518, ВЛ-0,4 кВ от ТП-20524
110	Пермский край, Добрянский г.о., ур."У Жаркова", 59:18:3290102:199		
111	Пермский край, Добрянский г.о., ур."У Жаркова", 59:18:3290102:200		
112	Пермский край, Добрянский г.о., ур."У Жаркова", 59:18:3290102:211		
113	Пермский край, Добрянский г.о., ур."У Жаркова", 59:18:3290102:214		
114	Пермский край, Добрянский г.о., ур."У Жаркова", 59:18:3290102:215		
115	Пермский край, Добрянский г.о., ур."У Жаркова", 59:18:3290102:216		
116	Пермский край, Добрянский г.о., ур."У Жаркова", 59:18:3290102:217		
117	Пермский край, Добрянский г.о., ур."У Жаркова", 59:18:3290102:218		
118	Пермский край, Добрянский г.о., ур."У Жаркова", 59:18:3290102:219		
119	Пермский край, Добрянский г.о., ур."У Жаркова", 59:18:3290102:220		
120	Пермский край, Добрянский г.о., ур."У Жаркова", 59:18:3290102:221		
121	Пермский край, Добрянский г.о., ур."У Жаркова", 59:18:3290102:222		
122	Пермский край, Добрянский г.о., ур."У Жаркова", 59:18:3290102:261		
123	Пермский край, Добрянский г.о., ур."У Жаркова", 59:18:3290102:267		
124	Пермский край, Добрянский г.о., ур."У Жаркова", 59:18:3290102:371		
125	Пермский край, Добрянский г.о., ур."У Жаркова", 59:18:3290102:845		
126	Пермский край, Добрянский г.о., ур."У Жаркова", 59:18:3290102:846		
127	Пермский край, Добрянский г.о., ур."У Жаркова", 59:18:3290102:847		
128	Пермский край, Добрянский г.о., СХА "Колхоз Прикамье", 59:18:3290102:405		
129	Пермский край, Добрянский г.о., с. Сенькино кадастровый квартал 59:18:0940101		
130	Пермский край, Добрянский г.о., д. Меркушево кадастровый квартал 59:18:0970101		

* согласно схеме расположения границ публичного сервитута.

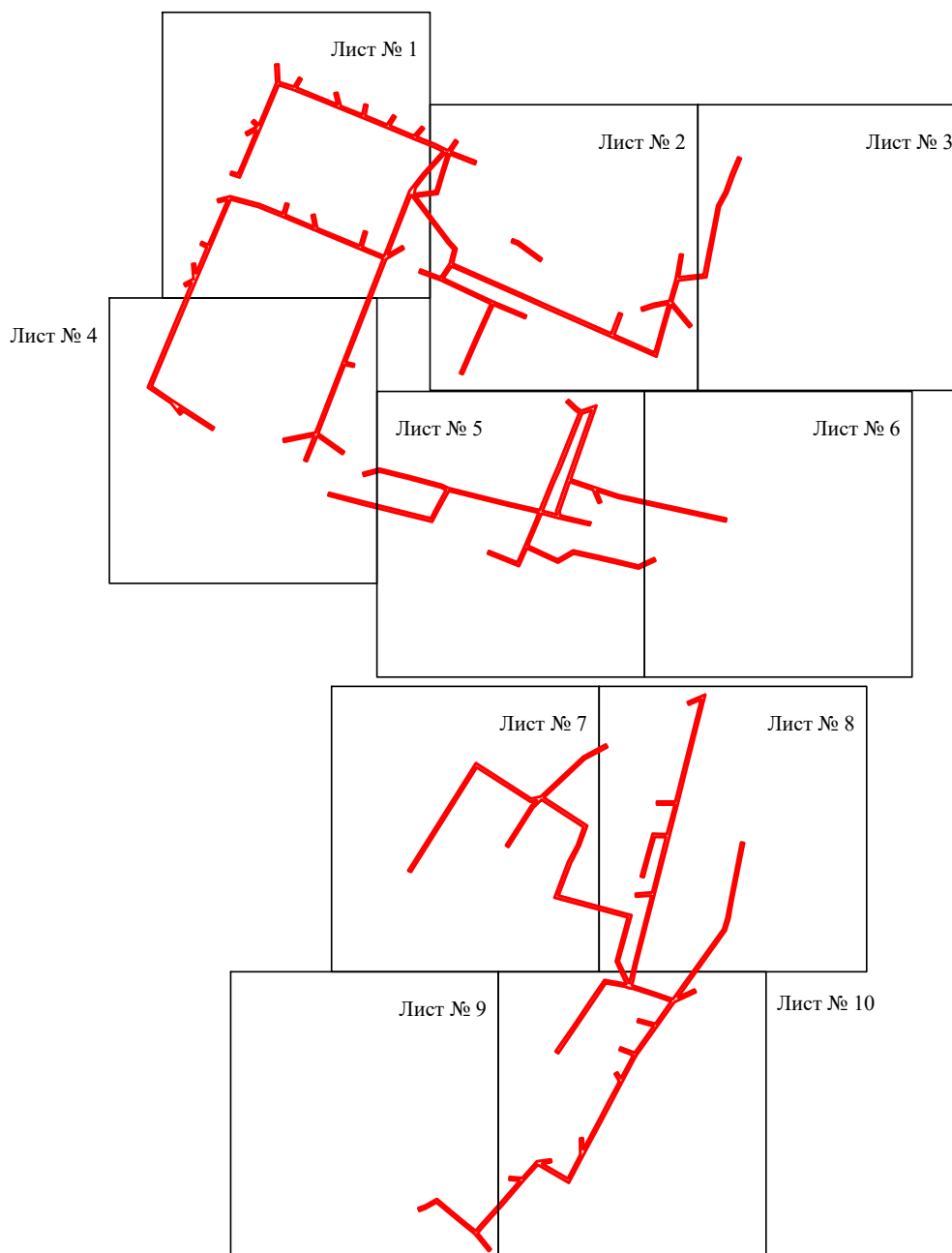
Заинтересованные лица могут ознакомиться с поступившим ходатайством об установлении публичного сервитута и прилагаемой к нему схемой расположения границ публичного сервитута в Муниципальном казенном учреждении «Добрянский городской информационный центр» по адресу: Пермский край, г. Добрянка, вл. 8 Марта, д. 13, с 8-30 до 13-00 и с 13-48 до 17-30 часов.

Подать заявления об учете прав на земельные участки, в отношении которых поступило ходатайство об установлении публичного сервитута, можно в администрации Добрянского городского округа, по адресу: Пермский край, г. Добрянка, ул. Советская, д. 14, каб. 305.

Срок приема заявлений с 05.10.2022 по 19.10.2022 (включительно) с 8-30 до 13-00 и с 13-48 до 17-30 часов, по пятницам до 16-30 часов (кроме выходных и праздничных дней).

Правообладатели земельных участков, подавшие заявления по истечении указанного срока, несут риски невозможности обеспечения их прав в связи с отсутствием информации о таких лицах и их правах на земельные участки.

Схема расположения границ публичного сервитута объекта



Масштаб 1:10000

Используемые условные знаки и обозначения:

— - граница публичного сервитута

Схема расположения границ публичного сервитута объекта



Используемые условные знаки и обозначения:

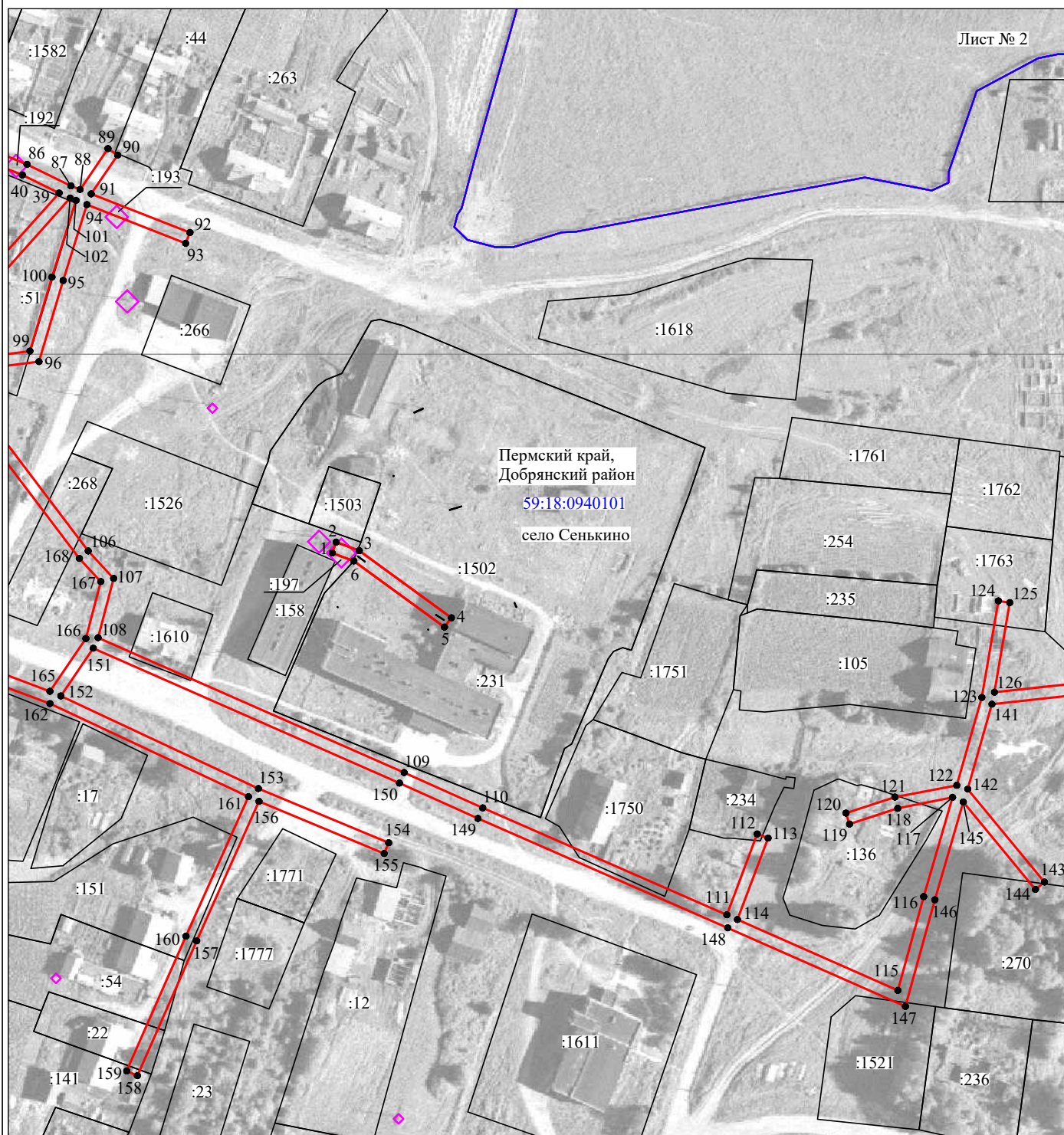
- | | |
|------------------|---|
| №1 | - номер опоры |
| — (red line) | - граница публичного сервитута |
| — (blue line) | - граница кадастрового деления |
| — (magenta line) | - граница населенного пункта |
| — (black line) | - граница земельного участка, имеющегося в ЕГРН |

59:32:1170001:34 - кадастровый номер земельного участка, имеющегося в ЕГРН
:34

59:32:1170001 - номер кадастрового квартала

1 • - обозначение характерных точек границ

Схема расположения границ публичного сервитута объекта



Масштаб 1:2000

Используемые условные знаки и обозначения:

- | | |
|--|---|
| №1 | - номер опоры |
| — | - граница публичного сервитута |
| — | - граница кадастрового деления |
| — | - граница населенного пункта |
| — | - граница земельного участка, имеющегося в ЕГРН |

59:32:1170001:34 - кадастровый номер земельного участка, имеющегося в ЕГРН
:34

59:32:1170001 - номер кадастрового квартала
1 ● - обозначение характерных точек границ





Схема расположения границ публичного сервитута объекта

Лист № 3



Масштаб 1:2000

Используемые условные знаки и обозначения:

- | | |
|---|---|
| №1 | - номер опоры |
|  | - граница публичного сервитута |
|  | - граница кадастрового деления |
|  | - граница населенного пункта |
|  | - граница земельного участка, имеющегося в ЕГРН |

59:32:1170001:34 - кадастровый номер земельного участка, имеющегося в ЕГРН
:34

59:32:1170001 - номер кадастрового квартала
1 • - обозначение характерных точек границ

Схема расположения границ публичного сервитута объекта



Масштаб 1:2000

Используемые условные знаки и обозначения:

- | | |
|----|---|
| №1 | - номер опоры |
| | - граница публичного сервитута |
| | - граница кадастрового деления |
| | - граница населенного пункта |
| | - граница земельного участка, имеющегося в ЕГРН |

59:32:1170001:34 - кадастровый номер земельного участка, имеющегося в ЕГРН
:34

59:32:1170001 - номер кадастрового квартала
1 ● - обозначение характерных точек границ

Схема расположения границ публичного сервитута объекта



Масштаб 1:2000

Используемые условные знаки и обозначения:

- | | |
|------------------|---|
| №1 | - номер опоры |
| — (red line) | - граница публичного сервитута |
| — (blue line) | - граница кадастрового деления |
| — (magenta line) | - граница населенного пункта |
| — (black line) | - граница земельного участка, имеющегося в ЕГРН |

59:32:1170001:34 - кадастровый номер земельного участка, имеющегося в ЕГРН
:34

59:32:1170001 - номер кадастрового квартала
1 • - обозначение характерных точек границ

Схема расположения границ публичного сервитута объекта

Лист № 6



Масштаб 1:2000

Используемые условные знаки и обозначения:

- №1 - номер опоры
- - граница публичного сервитута
- - граница кадастрового деления
- - граница населенного пункта
- - граница земельного участка, имеющегося в ЕГРН

59:32:1170001:34 - кадастровый номер земельного участка, имеющегося в ЕГРН
:34

59:32:1170001 - номер кадастрового квартала
1 • - обозначение характерных точек границ

Схема расположения границ публичного сервитута объекта

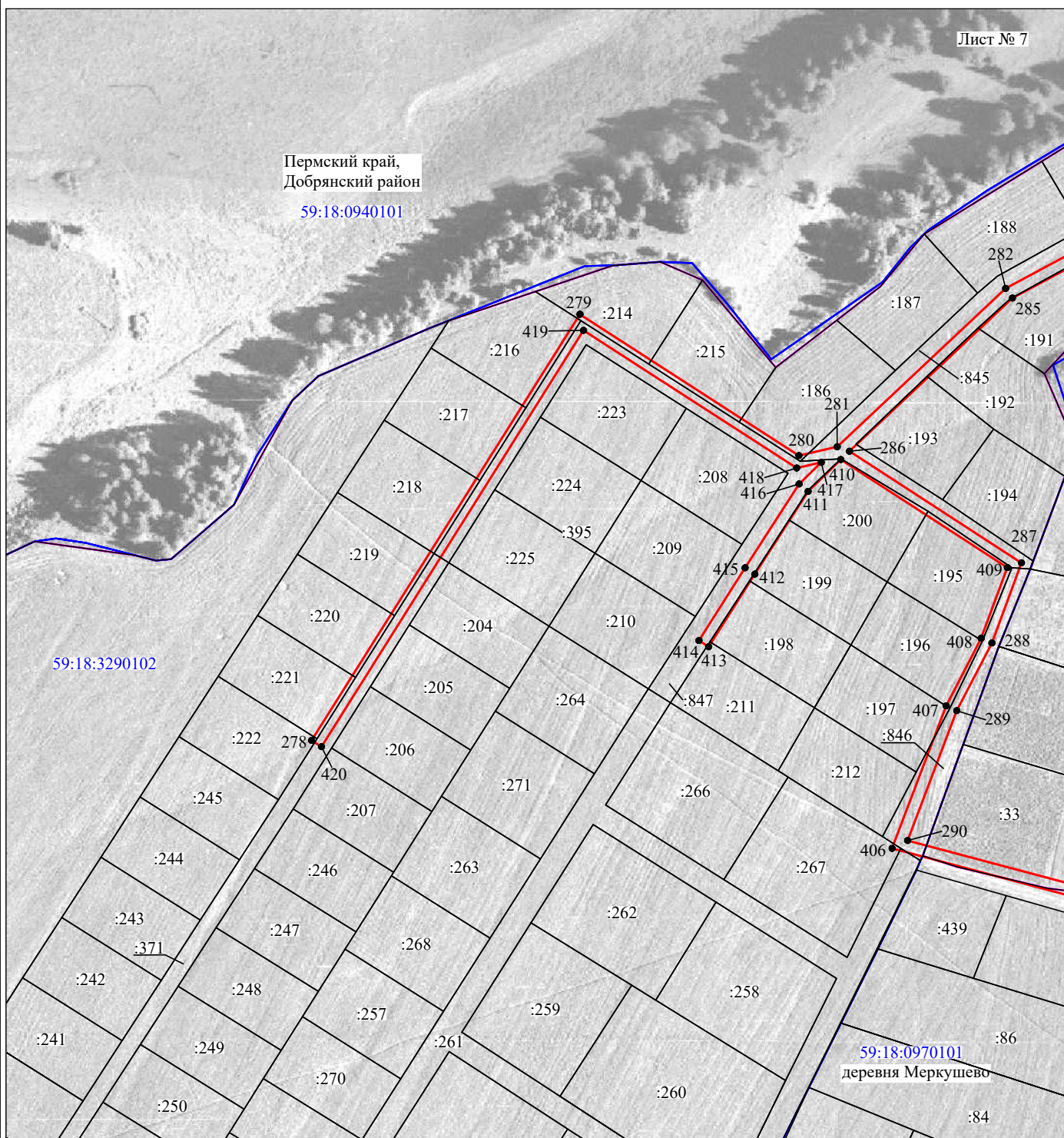
Лист № 7

Пермский край,
Добрянский район

59:18:0940101

59:18:3290102

59:18:0970101
деревня Меркушево



Масштаб 1:2000

Используемые условные знаки и обозначения:

- №1 - номер опоры
- - граница публичного сервитута
- - граница кадастрового деления
- - граница населенного пункта
- - граница земельного участка, имеющегося в ЕГРН

59:32:1170001:34 - кадастровый номер земельного участка, имеющегося в ЕГРН
:34

59:32:1170001 - номер кадастрового квартала
1 ● - обозначение характерных точек границ

Схема расположения границ публичного сервитута объекта

Лист № 8



Масштаб 1:2000

Используемые условные знаки и обозначения:

- | | |
|--|---|
| №1 | - номер опоры |
| — | - граница публичного сервитута |
| — | - граница кадастрового деления |
| — | - граница населенного пункта |
| — | - граница земельного участка, имеющегося в ЕГРН |

59:32:1170001:34 - кадастровый номер земельного участка, имеющегося в ЕГРН
:34

59:32:1170001 - номер кадастрового квартала
1 • - обозначение характерных точек границ

Схема расположения границ публичного сервитута объекта



Масштаб 1:2000

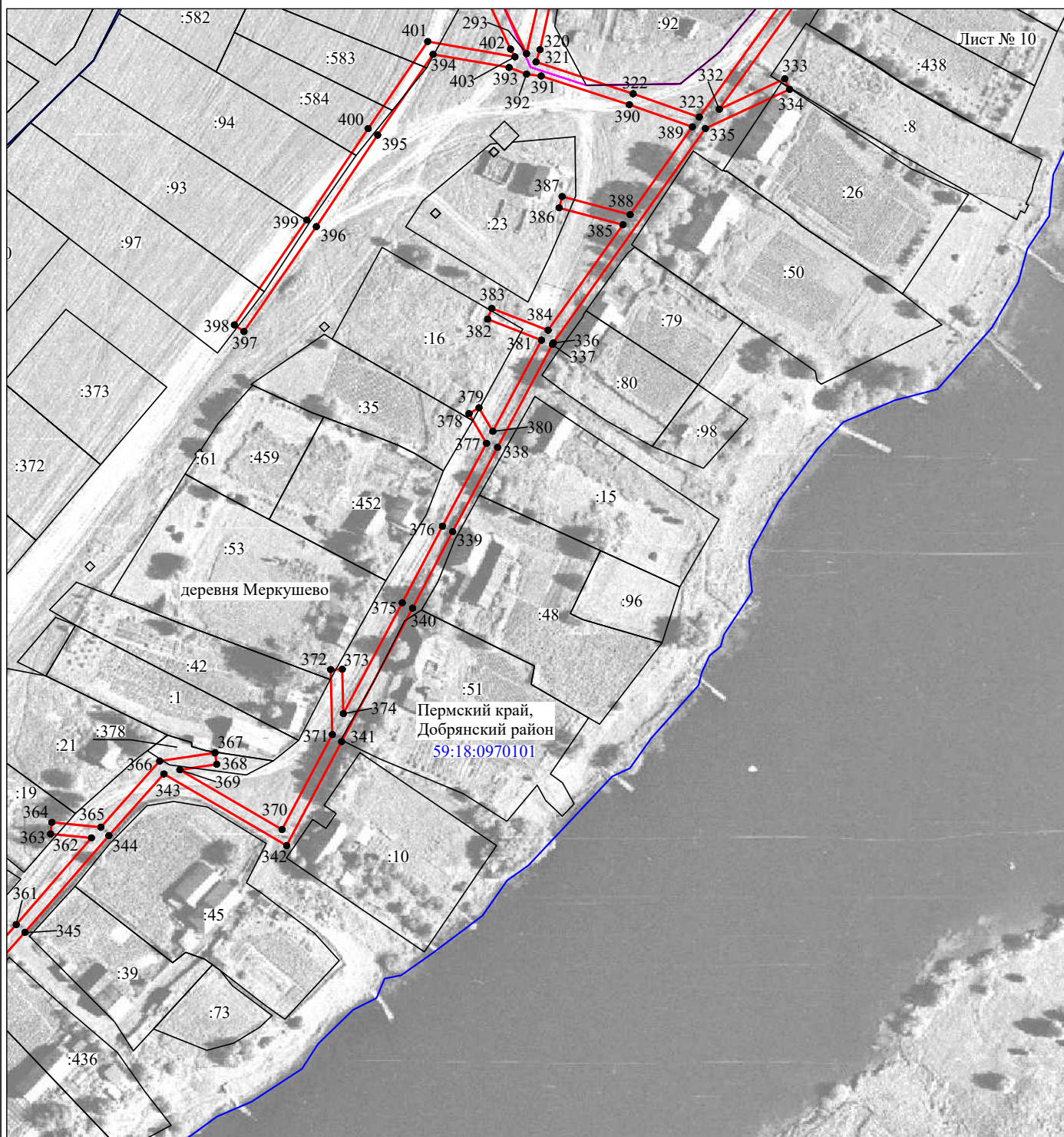
Используемые условные знаки и обозначения:

- №1 - номер опоры
- - граница публичного сервитута
- - граница кадастрового деления
- - граница населенного пункта
- - граница земельного участка, имеющегося в ЕГРН

59:32:1170001:34 - кадастровый номер земельного участка, имеющегося в ЕГРН
:34

59:32:1170001 - номер кадастрового квартала
1 ● - обозначение характерных точек границ

Схема расположения границ публичного сервитута объекта



Масштаб 1:2000

Используемые условные знаки и обозначения:

- | | |
|--|---|
| №1 | - номер опоры |
| — | - граница публичного сервитута |
| — | - граница кадастрового деления |
| — | - граница населенного пункта |
| — | - граница земельного участка, имеющегося в ЕГРН |

59:32:1170001:34 - кадастровый номер земельного участка, имеющегося в ЕГРН
:34

59:32:1170001 - номер кадастрового квартала
1 ● - обозначение характерных точек границ

ОПИСАНИЕ МЕСТОПОЛОЖЕНИЯ ГРАНИЦ

Публичный сервитут для размещения объекта электросетевого хозяйства «ВЛ-0,4 КВ ОТ ТП-20500, ВЛ-0,4 КВ ОТ ТП-20509, ВЛ-0,4 КВ ОТ ТП-20518, ВЛ-0,4 КВ ОТ ТП-20524»

(наименование объекта, местоположение границ которого описано (далее - объект))

Раздел 1

Сведения об объекте		
№ п/п	Характеристики объекта	Описание характеристик
1	2	3
1	Местоположение объекта	Пермский край, город Добрянка
2	Площадь объекта +/- величина погрешности определения площади (P+/- Дельта P)	28645 кв.м ± 38 кв.м
3	Иные характеристики объекта	Публичный сервитут для размещения объекта электросетевого хозяйства «ВЛ-0,4 КВ ОТ ТП-20500, ВЛ-0,4 КВ ОТ ТП-20509, ВЛ-0,4 КВ ОТ ТП-20518, ВЛ-0,4 КВ ОТ ТП-20524» на срок 49 лет

Раздел 2

Сведения о местоположении границ объекта					
1. Система координат <u>МСК-59, зона 2</u>					
2. Сведения о характерных точках границ объекта					
Обозначение характерных точек границ	Координаты, м		Метод определения координат характерной точки	Средняя квадратическая погрешность положения характерной точки (M _t), м	Описание обозначения точки на местности (при наличии)
	X	Y			
1	2	3	4	5	6
Зона1(1)	-	-	-	-	-
1	567307.79	2232953.03	Метод спутниковых геодезических измерений (определений)	0.10	-
2	567311.54	2232954.40	Метод спутниковых геодезических измерений (определений)	0.10	-
3	567308.61	2232962.37	Метод спутниковых геодезических измерений (определений)	0.10	-
4	567285.44	2232994.12	Метод спутниковых геодезических измерений (определений)	0.10	-
5	567282.21	2232991.75	Метод спутниковых геодезических измерений (определений)	0.10	-
6	567305.05	2232960.46	Метод спутниковых геодезических измерений (определений)	0.10	-
1	567307.79	2232953.03	Метод спутниковых геодезических измерений (определений)	0.10	-
Зона1(2)	-	-	-	-	-
7	567109.43	2232455.58	Метод спутниковых геодезических измерений (определений)	0.10	-
8	567252.11	2232515.42	Метод спутниковых геодезических измерений (определений)	0.10	-
9	567247.68	2232506.76	Метод спутниковых геодезических измерений (определений)	0.10	-
10	567251.24	2232504.94	Метод спутниковых геодезических измерений (определений)	0.10	-
11	567257.80	2232517.76	Метод спутниковых геодезических измерений (определений)	0.10	-
12	567278.09	2232515.97	Метод спутниковых геодезических измерений (определений)	0.10	-
13	567278.44	2232519.95	Метод спутниковых геодезических измерений (определений)	0.10	-
14	567265.49	2232521.09	Метод спутниковых геодезических измерений (определений)	0.10	-
15	567300.49	2232536.14	Метод спутниковых геодезических измерений (определений)	0.10	-
16	567304.40	2232527.47	Метод спутниковых геодезических измерений (определений)	0.10	-
17	567308.05	2232529.12	Метод спутниковых геодезических измерений (определений)	0.10	-
18	567304.16	2232537.72	Метод спутниковых геодезических измерений (определений)	0.10	-
19	567365.65	2232564.17	Метод спутниковых геодезических измерений (определений)	0.10	-
20	567362.52	2232552.00	Метод спутниковых геодезических измерений (определений)	0.10	-
21	567366.39	2232551.00	Метод спутниковых геодезических измерений (определений)	0.10	-
22	567370.75	2232567.96	Метод спутниковых геодезических измерений (определений)	0.10	-
23	567359.94	2232607.48	Метод спутниковых геодезических измерений (определений)	0.10	-
24	567346.88	2232639.79	Метод спутниковых геодезических измерений (определений)	0.10	-
25	567360.90	2232643.71	Метод спутниковых геодезических измерений (определений)	0.10	-
26	567359.81	2232647.56	Метод спутниковых геодезических измерений (определений)	0.10	-
27	567345.35	2232643.52	Метод спутниковых геодезических измерений (определений)	0.10	-
28	567328.99	2232682.58	Метод спутниковых геодезических измерений (определений)	0.10	-
29	567344.59	2232679.46	Метод спутниковых геодезических измерений (определений)	0.10	-
30	567345.38	2232683.38	Метод спутниковых геодезических измерений (определений)	0.10	-
31	567327.13	2232687.03	Метод спутниковых геодезических измерений (определений)	0.10	-
32	567302.98	2232744.97	Метод спутниковых геодезических измерений (определений)	0.10	-
33	567322.66	2232750.82	Метод спутниковых геодезических измерений (определений)	0.10	-
34	567321.52	2232754.65	Метод спутниковых геодезических измерений (определений)	0.10	-
35	567301.43	2232748.68	Метод спутниковых геодезических измерений (определений)	0.10	-
36	567288.93	2232778.51	Метод спутниковых геодезических измерений (определений)	0.10	-
37	567378.31	2232813.31	Метод спутниковых геодезических измерений (определений)	0.10	-
38	567401.69	2232831.63	Метод спутниковых геодезических измерений (определений)	0.10	-
39	567432.01	2232858.80	Метод спутниковых геодезических измерений (определений)	0.10	-
40	567438.25	2232846.10	Метод спутниковых геодезических измерений (определений)	0.10	-

368	566050.29	2233006.91	Метод спутниковых геодезических измерений (определений)	0.10	–
369	566048.37	2232994.18	Метод спутниковых геодезических измерений (определений)	0.10	–
370	566027.83	2233029.37	Метод спутниковых геодезических измерений (определений)	0.10	–
371	566060.54	2233046.70	Метод спутниковых геодезических измерений (определений)	0.10	–
372	566082.92	2233046.14	Метод спутниковых геодезических измерений (определений)	0.10	–
373	566083.02	2233050.14	Метод спутниковых геодезических измерений (определений)	0.10	–
374	566067.73	2233050.52	Метод спутниковых геодезических измерений (определений)	0.10	–
375	566105.93	2233070.83	Метод спутниковых геодезических измерений (определений)	0.10	–
376	566132.31	2233084.64	Метод спутниковых геодезических измерений (определений)	0.10	–
377	566160.86	2233099.84	Метод спутниковых геодезических измерений (определений)	0.10	–
378	566171.09	2233093.81	Метод спутниковых геодезических измерений (определений)	0.10	–
379	566173.12	2233097.26	Метод спутниковых геодезических измерений (определений)	0.10	–
380	566164.99	2233102.05	Метод спутниковых геодезических измерений (определений)	0.10	–
381	566196.42	2233118.80	Метод спутниковых геодезических измерений (определений)	0.10	–
382	566203.61	2233100.23	Метод спутниковых геодезических измерений (определений)	0.10	–
383	566207.34	2233101.67	Метод спутниковых геодезических измерений (определений)	0.10	–
384	566199.83	2233121.06	Метод спутниковых геодезических измерений (определений)	0.10	–
385	566236.14	2233146.85	Метод спутниковых геодезических измерений (определений)	0.10	–
386	566241.99	2233124.88	Метод спутниковых геодезических измерений (определений)	0.10	–
387	566245.86	2233125.90	Метод спутниковых геодезических измерений (определений)	0.10	–
388	566239.62	2233149.32	Метод спутниковых геодезических измерений (определений)	0.10	–
389	566269.87	2233170.74	Метод спутниковых геодезических измерений (определений)	0.10	–
390	566277.49	2233149.07	Метод спутниковых геодезических измерений (определений)	0.10	–
391	566287.40	2233118.67	Метод спутниковых геодезических измерений (определений)	0.10	–
392	566288.07	2233113.63	Метод спутниковых геодезических измерений (определений)	0.10	–
393	566290.33	2233107.59	Метод спутниковых геодезических измерений (определений)	0.10	–
394	566294.88	2233081.42	Метод спутниковых геодезических измерений (определений)	0.10	–
395	566267.03	2233062.35	Метод спутниковых геодезических измерений (определений)	0.10	–
396	566235.51	2233041.22	Метод спутниковых геодезических измерений (определений)	0.10	–
397	566199.38	2233016.27	Метод спутниковых геодезических измерений (определений)	0.10	–
398	566201.65	2233012.98	Метод спутниковых геодезических измерений (определений)	0.10	–
399	566237.76	2233037.90	Метод спутниковых геодезических измерений (определений)	0.10	–
400	566269.27	2233059.04	Метод спутниковых геодезических измерений (определений)	0.10	–
401	566299.26	2233079.57	Метод спутниковых геодезических измерений (определений)	0.10	–
402	566294.02	2233109.61	Метод спутниковых геодезических измерений (определений)	0.10	–
403	566296.66	2233108.14	Метод спутниковых геодезических измерений (определений)	0.10	–
404	566324.65	2233095.07	Метод спутниковых геодезических измерений (определений)	0.10	–
405	566385.17	2233111.64	Метод спутниковых геодезических измерений (определений)	0.10	–
406	566411.89	2233011.41	Метод спутниковых геодезических измерений (определений)	0.10	–
407	566460.94	2233030.03	Метод спутниковых геодезических измерений (определений)	0.10	–
408	566484.23	2233042.07	Метод спутниковых геодезических измерений (определений)	0.10	–
409	566508.56	2233051.08	Метод спутниковых геодезических измерений (определений)	0.10	–
410	566545.75	2232993.74	Метод спутниковых геодезических измерений (определений)	0.10	–
411	566534.79	2232982.48	Метод спутниковых геодезических измерений (определений)	0.10	–
412	566506.31	2232964.15	Метод спутниковых геодезических измерений (определений)	0.10	–
413	566481.30	2232948.25	Метод спутниковых геодезических измерений (определений)	0.10	–
414	566483.44	2232944.88	Метод спутниковых геодезических измерений (определений)	0.10	–
415	566508.48	2232960.78	Метод спутниковых геодезических измерений (определений)	0.10	–
416	566537.34	2232979.37	Метод спутниковых геодезических измерений (определений)	0.10	–
417	566544.77	2232987.00	Метод спутниковых геодезических измерений (определений)	0.10	–
418	566542.85	2232978.57	Метод спутниковых геодезических измерений (определений)	0.10	–
419	566590.20	2232905.17	Метод спутниковых геодезических измерений (определений)	0.10	–
420	566446.91	2232814.93	Метод спутниковых геодезических измерений (определений)	0.10	–
278	566449.04	2232811.55	Метод спутниковых геодезических измерений (определений)	0.10	–

3. Сведения о характерных точках части (частей) границы объекта

Обозначение характерных точек части границы	Координаты, м		Метод определения координат характерной точки	Средняя квадратическая погрешность положения характерной точки (M_i), м	Описание обозначени я точки на местности (при наличии)
	X	Y			
1	2	3	4	5	6
–	–	–	–	–	–