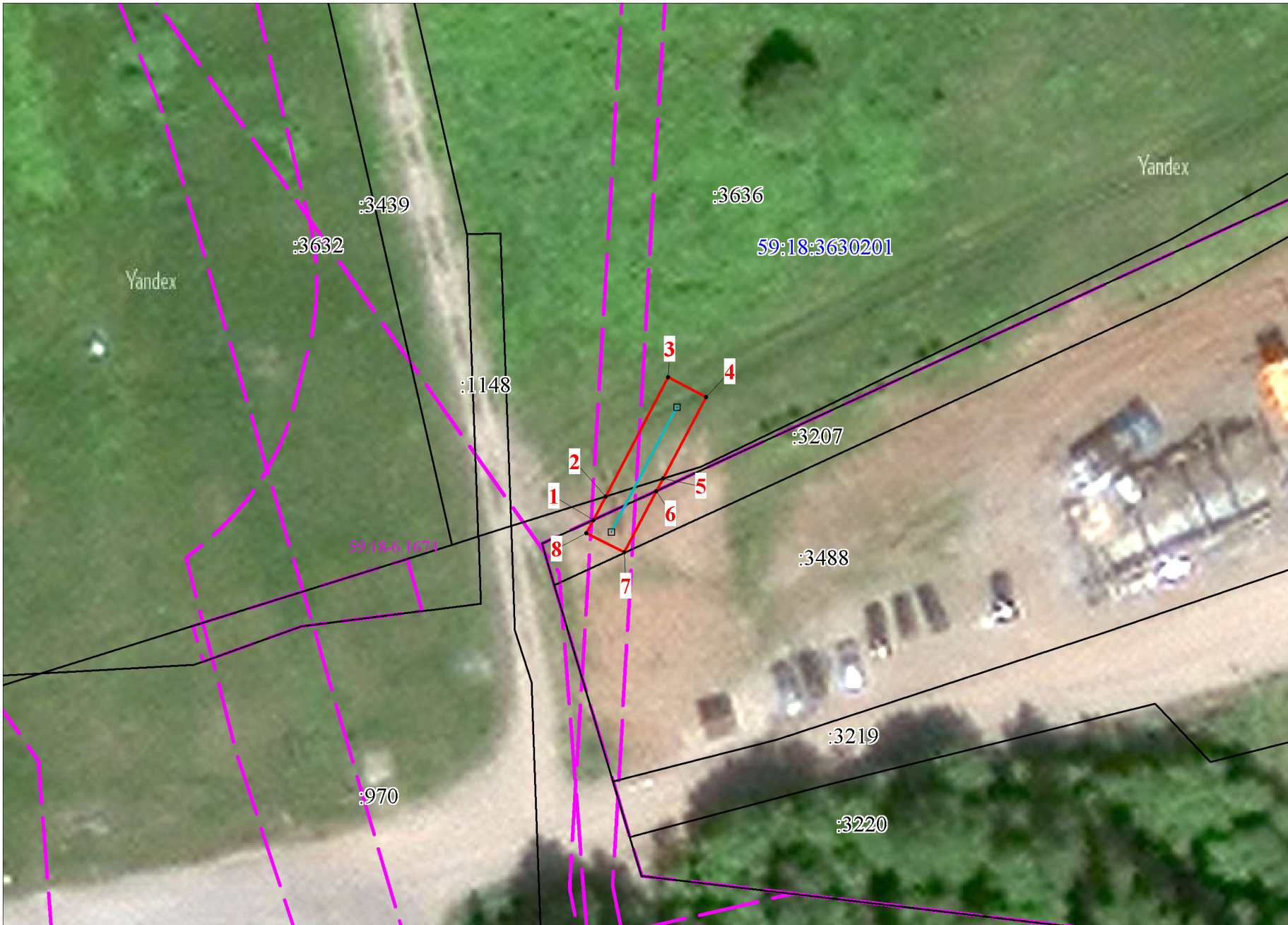


Схема расположения границ публичного сервитута

Объект: Строительство ВЛ 6 кВ, ТП 6/0,4 кВ, ВЛ 0,4 кВ с установкой ПУ для электроснабжения ур-ще "Абанино" (4500070968)

Местоположение: Пермский край, Добрянский городской округ

Площадь земель и/или части земельного участка, кв.м: 66



Масштаб 1:500

Описание границ смежных землепользователей

Описание границы	Смежный землепользователь (при наличии кадастровый номер земельного участка)	Площадь обременения, кв.м
от точки 1 до точки 2, от точки 5 до точки 6	земли Добрянского городского округа	8
от точки 2 до точки 5	59:18:3630201:3636	42
от точки 6 до точки 1	59:18:3630201:3207	16
Итого:		66

Каталог координат (Система координат МСК-59, зона 2)

Обозначение характерных точек границ	Координаты, м		Метод определения координат характерной точки	Mt, м
	X	Y		
1	2	3	4	5
1	538896.95	2241532.12	Геодезический метод	0.1
2	538899.14	2241533.27	Геодезический метод	0.1
3	538910.31	2241539.15	Геодезический метод	0.1
4	538908.45	2241542.69	Геодезический метод	0.1
5	538900.81	2241538.65	Геодезический метод	0.1
6	538899.66	2241538.04	Геодезический метод	0.1
7	538893.93	2241535.01	Геодезический метод	0.1
8	538895.70	2241531.46	Геодезический метод	0.1
1	538896.95	2241532.12	Геодезический метод	0.1

Условные обозначения

- проектные границы публичного сервитута
- 59:18:3630201

-кадастровый номер квартала
- :22

-граница и номер земельного участка, сведения о котором внесены в ЕГРН
- Строительство ВЛ 0,4 кВ
- н1

- обозначение характерной точки проектной границы публичного сервитута
- охранный зона ЛЭП
- граница муниципального образования