

Сообщение № 117/2022 о возможном установлении публичного сервитута

В соответствии со статьей 39.42 Земельного кодекса РФ администрация Добрянского городского округа информирует о возможном установлении публичного сервитута на части земельных участков:

	Адрес или местоположение земельных участков	Площадь (кв.м.)	Вид права	Цель, для которой устанавливается публичный сервитут
1	Пермский край, Добрянский район, с/п Краснослудское, ООО "Совхоз Восток", урочище "Чамга" 59:18:3680101:1251	174*	публичный сервитут на 49 лет	в целях эксплуатации существующего линейного объекта ОАО «МРСК Урала» ВЛ-0,4 кВ ф.1 от ТП-10025, ВЛ-0,4 кВ ф.1 от ТП-10402, ВЛ-0,4 кВ ф.2 от ТП-10402, ВЛ-0,4 кВ ф.3 от ТП-10402, ВЛ-0,4 кВ ф.3 оп.9.4-оп.9.4-2 от ТП-10402, ВЛ-0,4 кВ ф.1 от ТП-10422, ВЛ-0,4 кВ ф.1 оп.№16-0п.№16.2 от ТП-10025
2	Пермский край, Добрянский район, с/п Краснослудское, ООО "Совхоз Восток", урочище "Чамга" 59:18:3680101:1262	112*		
3	Пермский край, Добрянский район, с/п Краснослудское, ООО "Совхоз Восток", урочище "Чамга" 59:18:3680101:1253	112		
4	Пермский край, Добрянский район, с/п Краснослудское, ООО "Совхоз Восток", урочище "Чамга" 59:18:3680101:1252	112		
5	Пермский край, Добрянский район, с/п Краснослудское, ООО "Совхоз Восток", урочище "Чамга" 59:18:3680101:112	112		
6	Пермский край, Добрянский район, с/п Краснослудское, ООО "Совхоз Восток", урочище "Чамга" 59:18:3680101:1258	112		
7	Пермский край, Добрянский район, с/п Краснослудское, ООО "Совхоз Восток", урочище "Чамга" 59:18:3680101:1259	112		
8	Пермский край, Добрянский район, с/п Краснослудское, ООО "Совхоз Восток", урочище "Чамга" 59:18:3680101:1268	112		
9	Пермский край, Добрянский район, с/п Краснослудское, ООО "Совхоз Восток", урочище "Чамга" 59:18:3680101:1264	130		
10	Пермский край, Добрянский район, с/п Краснослудское, ООО "Совхоз Восток", урочище	200		

	"Чамга" 59:18:3680101:1254			
11	Пермский край, Добрянский район, Краснослудское с/п, ООО "Совхоз Виходы", урочище "Чамга" 59:18:3680101:1781	802		
12	Пермский край, Добрянский район, с/п Краснослудское, ООО "Совхоз Виходы", урочище "Чамга" 59:18:3680101:1255	167		
13	Пермский край, Добрянский городской округ, кадастровый квартал 59:18:3680101	404		
14	Пермский край, Добрянский район, Краснослудское с/п, ООО "совхоз Виходы", ур. "Чамга" 59:18:3680101:1182	208		
15	Пермский край, Добрянский район, с/п Краснослудское, ООО "Совхоз Виходы", урочище "Чамга" 59:18:3680101:1266	93		
16	Пермский край, район Добрянский, Краснослудское с/п, ООО "совхоз Виходы" ур."Чамга" 59:18:3680101:910	438		
17	Пермский край, Добрянский район, Краснослудское с/п, ООО "совхоз Виходы" ур."Чамга" 59:18:3680101:1972	103		
18	Пермский край, район Добрянский, г. Добрянка, Краснослудское с/п, ООО "совхоз Виходы" ур."Чамга" 59:18:3680101:908	69		
19	Пермский край, район Добрянский, г. Добрянка, Краснослудское с/п, ООО "совхоз Виходы" ур."Чамга" 59:18:3680101:907	66		
20	Пермский край, район Добрянский, г. Добрянка, Краснослудское с/п, ООО "совхоз Виходы" ур."Чамга" 59:18:3680101:906	66		
21	Пермский край, район Добрянский, г. Добрянка, Краснослудское с/п, ООО "совхоз Виходы" ур."Чамга" 59:18:3680101:905	67		
22	Пермский край, район Добрянский, г. Добрянка, Краснослудское с/п, ООО "совхоз Виходы" ур."Чамга"	68		

	59:18:3680101:904			
23	Пермский край, р-н Добрянский, с/п Краснослудское, ООО "совхоз Виходы" ур."Чамга" 59:18:3680101:903	66		
24	Пермский край, р-н Добрянский, с/п Краснослудское, ООО "совхоз Виходы" ур."Чамга" 59:18:3680101:902	108		
25	Пермский край, район Добрянский, г. Добрянка, Краснослудское с/п, ООО "совхоз Виходы" ур."Чамга" 59:18:3680101:901	107		
26	Пермский край, район Добрянский, г. Добрянка, Краснослудское с/п, ООО "совхоз Виходы" ур."Чамга" 59:18:3680101:900	67		
27	Пермский край, Добрянский район, Краснослудское с/п, ООО "Совхоз "Виходы", урочище "Чамга" 59:18:3680101:1231	34		
28	Пермский край, район Добрянский, с/п Краснослудское, ООО "Совхоз "Виходы", урочище "Чамга" 59:18:3680101:397	253		
29	Пермский край, Добрянский район, Краснослудское с/п, ООО "Совхоз "Виходы" урочище "Долгое поле" 59:18:3680101:377	27		
30	Пермский край, Добрянский район, Краснослудское сельское поселение, ООО "Совхоз Виходы", урочище "Чамга" 59:18:3680101:1398	187		
31	Пермский край, Добрянский район, Краснослудское сельское поселение, ООО "Совхоз Виходы", урочище "Чамга" 59:18:3680101:1397	158		
32	Пермский край, Добрянский район, Краснослудское сельское поселение, ООО "Совхоз Виходы", урочище "Чамга" 59:18:3680101:1396	156		
33	Пермский край, Добрянский район, Краснослудское сельское поселение, ООО "Совхоз Виходы", урочище "Чамга" 59:18:3680101:1395	141		
34	Пермский край, Добрянский район, Краснослудское сельское	137		

	поселение, ООО "Совхоз Всходы", урочище "Чамга" 59:18:3680101:1394			
35	Пермский край, Добрянский район, Краснослудское сельское поселение, ООО "Совхоз Всходы", урочище "Чамга" 59:18:3680101:1392	173		
36	Пермский край, Добрянский район, Краснослудское сельское поселение, ООО "Совхоз Всходы", урочище "Чамга" 59:18:3680101:1381	76		
37	Пермский край, Добрянский район, Краснослудское сельское поселение, ООО "Совхоз Всходы", урочище "Чамга" 59:18:3680101:1388	129		
38	Пермский край, Добрянский район, Краснослудское сельское поселение, ООО "Совхоз Всходы", урочище "Чамга" 59:18:3680101:1387	130		
39	Пермский край, Добрянский район, Краснослудское сельское поселение, ООО "Совхоз Всходы", урочище "Чамга" 59:18:3680101:1383	206		
40	Пермский край, Добрянский район, Краснослудское сельское поселение, ООО "Совхоз Всходы", урочище "Чамга" 59:18:3680101:1428	20		
41	Пермский край, Добрянский район, Краснослудское сельское поселение, ООО "Совхоз Всходы", урочище "Чамга" 59:18:3680101:1384	11		
42	Пермский край, Добрянский район, Краснослудское сельское поселение, ООО "Совхоз Всходы", урочище "Чамга" 59:18:3680101:1389	115		
43	Пермский край, Добрянский район, Краснослудское сельское поселение, ООО "Совхоз Всходы", урочище "Чамга" 59:18:3680101:1399	182		
44	Пермский край, Добрянский район, Краснослудское сельское поселение, ООО "Совхоз Всходы", урочище "Чамга" 59:18:3680101:1400	142		
45	Пермский край, Добрянский район, Краснослудское сельское поселение, ООО "Совхоз Всходы", урочище "Чамга"	113		

	59:18:3680101:1401			
46	Пермский край, Добрянский район, Краснослудское сельское поселение, ООО "Совхоз Виходы", урочище "Чамга" 59:18:3680101:1402	96		
47	Пермский край, Добрянский район, Краснослудское сельское поселение, ООО "Совхоз Виходы", урочище "Чамга" 59:18:3680101:1403	24		
48	Пермский край, Добрянский район, г. Добрянка, Краснослудский с/с, ООО "совхоз Виходы" ур. "Чамга" 59:18:3680101:267	36		
49	Пермский край, Добрянский р-н, Краснослудское с/п, ООО "Совхоз Виходы", ур-ще Чамга, участок № 17 59:18:3680101:253	43		
50	Пермский край, Добрянский район, Краснослудское с/п, ООО "Совхоз "Виходы", урочище "Чамга", уч. №16 59:18:3680101:428	8		
51	Пермский край, Добрянский район, Краснослудское с/п, ООО "Совхоз Виходы", урочище "Чамга" 59:18:3680101:2260	203		
52	Пермский край, Добрянский район, Краснослудское с/п, ООО "Совхоз Виходы", урочище "Чамга" 59:18:3680101:2260	54		
53	Пермский край, Добрянский район, Краснослудское с/п, ООО "Совхоз Виходы", урочище "Чамга" 59:18:3680101:1438	101		
54	Пермский край, Добрянский район, Краснослудское с/п, ООО "Совхоз Виходы", урочище "Чамга" 59:18:3680101:1439	105		
55	Пермский край, Добрянский район, Краснослудское с/п, ООО "Совхоз Виходы", урочище "Чамга" 59:18:3680101:1441	287		
56	Пермский край, Добрянский район, Краснослудское с/п, ООО "Совхоз Виходы", урочище "Чамга" 59:18:3680101:1440	16		
57	Российская Федерация, Пермский			

	край, г.о. Добрянский, д. Гари, тер. СНТ Солнечный, ул. Солнечная 59:18:3680101:3099	174		
58	Российская Федерация, Пермский край, г.о. Добрянский, д. Гари, тер. СНТ Солнечный, ул. Солнечная 59:18:3680101:3100	142		
59	Российская Федерация, Пермский край, г.о. Добрянский, д. Гари, тер. СНТ Солнечный, ул. Солнечная 59:18:3680101:3101	87		
60	Пермский край, район Добрянский, г. Добрянка, Краснослудское с/п, ООО "Совхоз Всходы", ур. "Чамга" 59:18:3680101:870	53		
61	Пермский край, Добрянский район, Краснослудское с/п, ООО "совхоз Всходы", ур. "Чамга" 59:18:3680101:1154	1435		

* согласно схеме расположения границ публичного сервитута

Заинтересованные лица могут ознакомиться с поступившим ходатайством об установлении публичного сервитута и прилагаемой к нему схемой расположения границ публичного сервитута в Муниципальном казенном учреждении «Добрянский городской информационный центр» по адресу: Пермский край, г. Добрянка, ул. 8 Марта, д. 13, с 8-30 до 13-00 и с 13-48 до 17-30 часов.

Подать заявления об учете прав на земельные участки, в отношении которых поступило ходатайство об установлении публичного сервитута, можно в администрации Добрянского городского округа, по адресу: Пермский край, г. Добрянка, ул. Советская, д. 14, каб. 305.

Срок приема заявлений с 17.08.2022 по 15.09.2022 (включительно) с 8-30 до 13-00 и с 13-48 до 17-30 часов, по пятницам до 16-30 часов (кроме выходных и праздничных дней).

Правообладатели земельных участков, подавшие заявления по истечении указанного срока, несут риски невозможности обеспечения их прав в связи с отсутствием информации о таких лицах и их правах на земельные участки.

Объект: ВЛ-0,4кВ ф.1 от ТП-10025, ВЛ-0,4кВ ф.1 от ТП-10402, ВЛ-0,4кВ ф.2 от ТП-10402, ВЛ-0,4кВ ф.3 от ТП-10402, ВЛ-0,4кВ ф.3 оп.9.4-оп.9.4-2 от ТП-10402, ВЛ-0,4кВ ф.1 от ТП-10422, ВЛ-0,4кВ ф.1 от оп.№16 - оп.№16.2 от ТП-10025

Местоположение: Пермский край, Добрянский городской округ, с/п Краснослудское, ООО "Совхоз Веходы", урочище "Чамга"

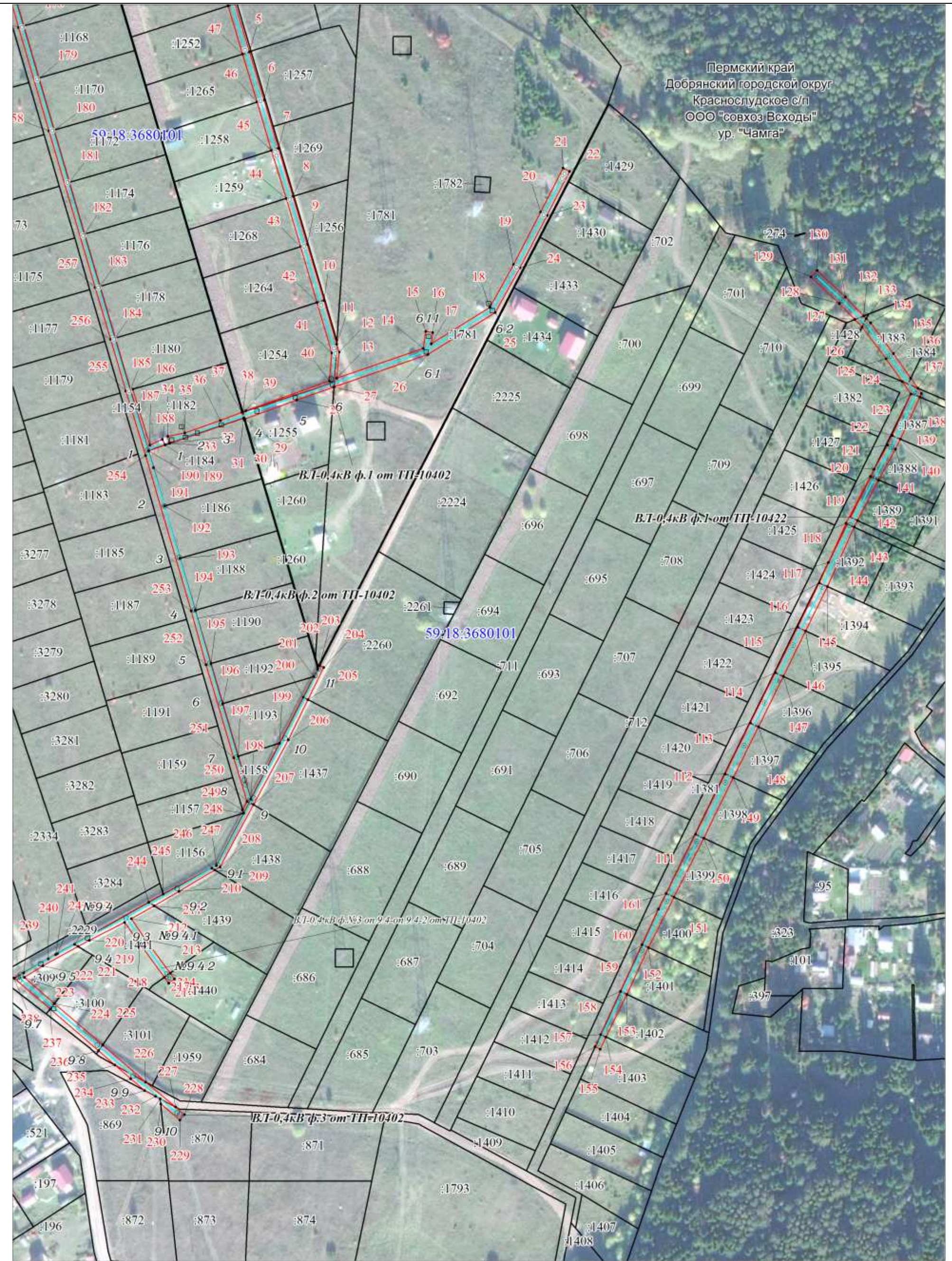
Площадь земель и/или части земельного участка, кв.м: 9531



- Условные обозначения**
- проектные границы публичного сервитута
 - 59:18:3680101 - кадастровый номер квартала
 - :22 - граница и номер земельного участка, сведения о котором внесены в ЕГРН
 - ВЛ-0,4кВ
 - 1 - обозначение характерной точки проектной границы публичного сервитута
 - обозначение и номер опоры ЛЭП
 - охранный зона ЛЭП

Масштаб 1:4000

Врезка 2



Масштаб 1:2000

Описание границ смежных землепользователей

Описание границы	Смежный землепользователь (при наличии кадастровый номер земельного участка)	Площадь, кв. м	Смежный землепользователь (при наличии кадастровый номер)		
			Описание границы	2	3
1	2	3	1	2	3
от точки 1 до точки 2, от точки 50 до точки 51	59:18:3680101:1251	174	от точки 122 до точки 123, от точки 139 до точки 140	59:18:3680101:1387	130
от точки 2 до точки 3, от точки 49 до точки 48	59:18:3680101:1262	112	от точки 124 до точки 126, от точки 133 до точки 136	59:18:3680101:1383	206
от точки 3 до точки 4, от точки 48 до точки 49	59:18:3680101:1253	112	от точки 126 до точки 127, от точки 132 до точки 133	59:18:3680101:1428	20
от точки 4 до точки 5, от точки 47 до точки 48	59:18:3680101:1252	112	от точки 136 до точки 137	59:18:3680101:1384	11
от точки 5 до точки 6, от точки 46 до точки 47	59:18:3680101:1265	112	от точки 142 до точки 143	59:18:3680101:1389	115
от точки 6 до точки 7, от точки 45 до точки 46	59:18:3680101:1258	112	от точки 150 до точки 151, от точки 161 до точки 111	59:18:3680101:1399	182
от точки 7 до точки 8, от точки 44 до точки 45	59:18:3680101:1259	112	от точки 151 до точки 152, от точки 159 до точки 161	59:18:3680101:1400	142
от точки 8 до точки 9, от точки 43 до точки 44	59:18:3680101:1268	112	от точки 152 до точки 153, от точки 158 до точки 159	59:18:3680101:1401	113
от точки 9 до точки 10, от точки 42 до точки 43	59:18:3680101:1264	130	от точки 153 до точки 154, от точки 157 до точки 158	59:18:3680101:1402	96
от точки 10 до точки 11, от точки 39 до точки 42	59:18:3680101:1254	200	от точки 154 до точки 157	59:18:3680101:1403	24
от точки 11 до точки 27	59:18:3680101:1781	802	от точки 163 до точки 165	59:18:3680101:323	90
от точки 27 до точки 29, от точки 38 до точки 39	59:18:3680101:1255	167	от точки 166 до точки 168	59:18:3680101:268	-
от точки 29 до точки 31, от точки 37 до точки 39, от точки 54 до точки 55, от точки 74 до точки 76, от точки 106 до точки 108, от точки 127 до точки 132, от точки 165 до точки 167, от точки 171 до точки 172, от точки 202 до точки 203, от точки 226 до точки 227, от точки 231 до точки 235	земли Добрянского городского округа	404	от точки 167 до точки 171	59:18:3680101:267	36
от точки 30 до точки 32, от точки 189 до точки 192	59:18:3680101:1184	-	от точки 172 до точки 173	59:18:3680101:253	43
от точки 31 до точки 37, от точки 185 до точки 190	59:18:3680101:1182	208	от точки 173 до точки 163	59:18:3680101:428	8
от точки 51 до точки 1	59:18:3680101:1266	93	от точки 174 до точки 175	59:18:3680101:1160	-
от точки 55 до точки 59, от точки 87 до точки 96, от точки 105 до точки 106	59:18:3680101:910	438	от точки 175 до точки 176	59:18:3680101:1162	-
от точки 59 до точки 60, от точки 84 до точки 87	59:18:3680101:1972	103	от точки 176 до точки 177	59:18:3680101:1164	-
от точки 60 до точки 61, от точки 82 до точки 84	59:18:3680101:908	69	от точки 177 до точки 178	59:18:3680101:1166	-
от точки 61 до точки 62, от точки 81 до точки 82	59:18:3680101:907	66	от точки 179 до точки 180	59:18:3680101:1170	-
от точки 62 до точки 63, от точки 80 до точки 81	59:18:3680101:906	66	от точки 180 до точки 181	59:18:3680101:1172	-
от точки 63 до точки 64, от точки 78 до точки 80	59:18:3680101:905	67	от точки 181 до точки 182	59:18:3680101:1174	-
от точки 64 до точки 65, от точки 77 до точки 78	59:18:3680101:904	68	от точки 182 до точки 183	59:18:3680101:1176	-
от точки 65 до точки 66, от точки 75 до точки 77	59:18:3680101:903	66	от точки 183 до точки 184	59:18:3680101:1178	-
от точки 66 до точки 67, от точки 73 до точки 75	59:18:3680101:902	108	от точки 184 до точки 186	59:18:3680101:1180	-
от точки 67 до точки 68, от точки 72 до точки 73	59:18:3680101:901	107	от точки 192 до точки 193	59:18:3680101:1186	-
от точки 68 до точки 72	59:18:3680101:900	67	от точки 193 до точки 194	59:18:3680101:1188	-
от точки 69 до точки 70	59:18:3680101:899	-	от точки 194 до точки 195	59:18:3680101:1190	-
от точки 70 до точки 71	59:18:3680101:215	-	от точки 195 до точки 196, от точки 201 до точки 202	59:18:3680101:1192	-
от точки 71 до точки 74	59:18:3680101:297	-	от точки 196 до точки 197, от точки 199 до точки 201	59:18:3680101:1193	-
от точки 76 до точки 79	59:18:3680101:299	-	от точки 198 до точки 199, от точки 205 до точки 207	59:18:3680101:2260	203
от точки 79 до точки 81	59:18:3680101:300	-	от точки 200 до точки 205	59:18:3680101:2260	54
от точки 81 до точки 83	59:18:3680101:301	-	от точки 207 до точки 209, от точки 246 до точки 248	59:18:3680101:1438	101
от точки 83 до точки 88	59:18:3680101:296	-	от точки 209 до точки 211, от точки 244 до точки 244	59:18:3680101:1439	105
от точки 88 до точки 91	59:18:3680101:395	-	от точки 211 до точки 214, от точки 217 до точки 221, от точки 243 до точки 244	59:18:3680101:1441	287
от точки 91 до точки 94, от точки 97, от точки 104 до точки 105	59:18:3680101:1231	34	от точки 214 до точки 217	59:18:3680101:1440	16
от точки 97 до точки 104	59:18:3680101:397	253	от точки 221 до точки 224, от точки 237 до точки 243	59:18:3680101:3099	174
от точки 108 до точки 54	59:18:3680101:377	27	от точки 224 до точки 225, от точки 236 до точки 237	59:18:3680101:3100	142
от точки 111 до точки 112, от точки 149 до точки 150	59:18:3680101:1398	187	от точки 225 до точки 226, от точки 235 до точки 236	59:18:3680101:3101	87
от точки 112 до точки 113, от точки 148 до точки 149	59:18:3680101:1397	158	от точки 227 до точки 231	59:18:3680101:870	53
от точки 113 до точки 114, от точки 147 до точки 148	59:18:3680101:1396	156	от точки 230 до точки 233	59:18:3680101:869	-
от точки 114 до точки 115, от точки 146 до точки 147	59:18:3680101:1395	141	от точки 238 до точки 245	59:18:3680101:2229	-
от точки 115 до точки 116, от точки 145 до точки 146	59:18:3680101:1394	137	от точки 245 до точки 248	59:18:3680101:1156	-
от точки 116 до точки 117, от точки 144 до точки 145	59:18:3680101:1392	173	от точки 248 до точки 249	59:18:3680101:1157	-
от точки 117 до точки 120, от точки 123 до точки 124, от точки 137 до точки 139, от точки 143 до точки 144, от точки 156 до точки 161	59:18:3680101:1381	76	от точки 248 до точки 185, от точки 190 до точки 198	59:18:3680101:1154	1435
от точки 120 до точки 122, от точки 140 до точки 142	59:18:3680101:1388	129	Итого		9531

Каталог координат (Система координат МСК-59, Зона 2)				
Обозначение характерных точек границ	Координаты, м		Метод определения координат характерной точки	Мт, м
	X	Y		
1	2	3	4	5
1	535474.96	2251444.40	Геодезический метод	0.1
2	535433.33	2251457.12	Геодезический метод	0.1
3	535406.53	2251465.20	Геодезический метод	0.1
4	535379.69	2251473.23	Геодезический метод	0.1
5	535352.84	2251481.35	Геодезический метод	0.1
6	535326.05	2251489.44	Геодезический метод	0.1
7	535299.20	2251497.44	Геодезический метод	0.1
8	535272.44	2251505.64	Геодезический метод	0.1
9	535245.58	2251513.65	Геодезический метод	0.1
10	535214.48	2251522.85	Геодезический метод	0.1
11	535190.03	2251530.09	Геодезический метод	0.1
12	535185.60	2251531.40	Геодезический метод	0.1
13	535171.07	2251530.07	Геодезический метод	0.1
14	535187.69	2251578.25	Геодезический метод	0.1
15	535197.12	2251579.61	Геодезический метод	0.1
16	535196.51	2251583.56	Геодезический метод	0.1
17	535190.24	2251582.62	Геодезический метод	0.1
18	535210.63	2251615.35	Геодезический метод	0.1
19	535234.50	2251628.52	Геодезический метод	0.1
20	535263.54	2251643.62	Геодезический метод	0.1
21	535288.16	2251656.12	Геодезический метод	0.1
22	535286.35	2251659.69	Геодезический метод	0.1
23	535261.70	2251647.18	Геодезический метод	0.1
24	535232.61	2251632.06	Геодезический метод	0.1
25	535207.76	2251618.37	Геодезический метод	0.1
26	535184.40	2251580.81	Геодезический метод	0.1
27	535166.26	2251528.48	Геодезический метод	0.1
28	535158.94	2251507.71	Геодезический метод	0.1
29	535148.41	2251478.82	Геодезический метод	0.1
30	535148.23	2251478.36	Геодезический метод	0.1
31	535148.95	2251478.14	Геодезический метод	0.1
32	535134.85	2251437.14	Геодезический метод	0.1
33	535134.76	2251436.69	Геодезический метод	0.1
34	535138.69	2251435.92	Геодезический метод	0.1
35	535140.55	2251445.40	Геодезический метод	0.1
36	535147.47	2251465.19	Геодезический метод	0.1
37	535152.07	2251477.21	Геодезический метод	0.1
38	535152.25	2251477.68	Геодезический метод	0.1
39	535152.88	2251479.33	Геодезический метод	0.1
40	535169.63	2251525.96	Геодезический метод	0.1
41	535185.20	2251527.35	Геодезический метод	0.1
42	535213.26	2251519.04	Геодезический метод	0.1
43	535244.36	2251509.85	Геодезический метод	0.1
44	535271.21	2251501.83	Геодезический метод	0.1
45	535297.97	2251493.63	Геодезический метод	0.1
46	535324.82	2251485.64	Геодезический метод	0.1
47	535351.62	2251477.54	Геодезический метод	0.1
48	535378.47	2251469.42	Геодезический метод	0.1
49	535405.31	2251461.40	Геодезический метод	0.1
50	535432.10	2251453.31	Геодезический метод	0.1
51	535473.73	2251440.60	Геодезический метод	0.1
52	535495.95	2251433.67	Геодезический метод	0.1
53	535497.15	2251437.48	Геодезический метод	0.1
1	535474.96	2251444.40	Геодезический метод	0.1

Каталог координат (Система координат МСК-59, Зона 2)				
Обозначение характерных точек границ	Координаты, м		Метод определения координат характерной точки	Мг, м
	X	Y		
54	534256.81	2251538.96	Геодезический метод	0.1
55	534260.82	2251546.39	Геодезический метод	0.1
56	534261.84	2251548.29	Геодезический метод	0.1
57	534208.91	2251564.63	Геодезический метод	0.1
58	534209.92	2251566.19	Геодезический метод	0.1
59	534267.71	2251581.00	Геодезический метод	0.1
60	534300.28	2251588.82	Геодезический метод	0.1
61	534321.57	2251594.37	Геодезический метод	0.1
62	534342.91	2251599.75	Геодезический метод	0.1
63	534364.26	2251605.04	Геодезический метод	0.1
64	534385.61	2251610.33	Геодезический метод	0.1
65	534406.96	2251615.66	Геодезический метод	0.1
66	534427.81	2251620.85	Геодезический метод	0.1
67	534460.84	2251628.97	Геодезический метод	0.1
68	534493.32	2251637.17	Геодезический метод	0.1
69	534515.05	2251642.99	Геодезический метод	0.1
70	534514.37	2251645.69	Геодезический метод	0.1
71	534494.60	2251640.75	Геодезический метод	0.1
72	534492.55	2251640.24	Геодезический метод	0.1
73	534460.05	2251632.11	Геодезический метод	0.1
74	534456.56	2251631.23	Геодезический метод	0.1
75	534427.06	2251623.86	Геодезический метод	0.1
76	534418.51	2251621.72	Геодезический метод	0.1
77	534406.21	2251618.65	Геодезический метод	0.1
78	534384.87	2251613.30	Геодезический метод	0.1
79	534380.46	2251612.20	Геодезический метод	0.1
80	534363.52	2251607.97	Геодезический метод	0.1
81	534342.18	2251602.63	Геодезический метод	0.1
82	534320.84	2251597.29	Геодезический метод	0.1
83	534304.36	2251593.17	Геодезический метод	0.1
84	534299.49	2251591.95	Геодезический метод	0.1
85	534292.06	2251590.09	Геодезический метод	0.1
86	534269.69	2251584.50	Геодезический метод	0.1
87	534267.00	2251583.83	Геодезический метод	0.1
88	534266.32	2251583.66	Геодезический метод	0.1
89	534265.76	2251583.52	Геодезический метод	0.1
90	534257.60	2251581.48	Геодезический метод	0.1
91	534228.27	2251574.14	Геодезический метод	0.1
92	534215.28	2251570.81	Геодезический метод	0.1
93	534211.35	2251569.80	Геодезический метод	0.1
94	534206.71	2251568.62	Геодезический метод	0.1
95	534204.92	2251565.92	Геодезический метод	0.1
96	534201.03	2251567.16	Геодезический метод	0.1
97	534188.64	2251571.13	Геодезический метод	0.1
98	534155.58	2251581.71	Геодезический метод	0.1
99	534165.79	2251594.87	Геодезический метод	0.1
100	534157.54	2251599.69	Геодезический метод	0.1
101	534155.52	2251596.25	Геодезический метод	0.1
102	534159.83	2251593.73	Геодезический метод	0.1
103	534148.92	2251579.65	Геодезический метод	0.1
104	534189.77	2251566.56	Геодезический метод	0.1
105	534193.72	2251565.29	Геодезический метод	0.1
106	534231.19	2251553.42	Геодезический метод	0.1
107	534256.00	2251545.87	Геодезический метод	0.1
108	534252.76	2251539.87	Геодезический метод	0.1
109	534249.76	2251534.31	Геодезический метод	0.1

Каталог координат (Система координат МСК-59, Зона 2)				
Обозначение характерных точек границ	Координаты, м		Метод определения координат характерной точки	Мг, м
	X	Y		
110	534253.28	2251532.41	Геодезический метод	0.1
54	534256.81	2251538.96	Геодезический метод	0.1
111	534917.23	2251730.19	Геодезический метод	0.1
112	534950.90	2251746.57	Геодезический метод	0.1
113	534979.23	2251760.63	Геодезический метод	0.1
114	535007.28	2251774.48	Геодезический метод	0.1
115	535032.60	2251786.95	Геодезический метод	0.1
116	535057.25	2251799.02	Геодезический метод	0.1
117	535068.56	2251804.12	Геодезический метод	0.1
118	535090.44	2251813.98	Геодезический метод	0.1
119	535116.56	2251827.42	Геодезический метод	0.1
120	535120.57	2251829.66	Геодезический метод	0.1
121	535134.03	2251837.15	Геодезический метод	0.1
122	535139.35	2251839.62	Геодезический метод	0.1
123	535162.36	2251850.17	Геодезический метод	0.1
124	535169.31	2251845.27	Геодезический метод	0.1
125	535182.01	2251836.31	Геодезический метод	0.1
126	535199.63	2251822.88	Геодезический метод	0.1
127	535203.88	2251818.75	Геодезический метод	0.1
128	535212.80	2251810.09	Геодезический метод	0.1
129	535227.55	2251794.33	Геодезический метод	0.1
130	535231.20	2251797.77	Геодезический метод	0.1
131	535216.37	2251813.59	Геодезический метод	0.1
132	535205.86	2251823.79	Геодезический метод	0.1
133	535204.40	2251825.21	Геодезический метод	0.1
134	535201.97	2251827.56	Геодезический метод	0.1
135	535184.94	2251840.37	Геодезический метод	0.1
136	535171.20	2251850.04	Геодезический метод	0.1
137	535165.58	2251854.02	Геодезический метод	0.1
138	535162.79	2251855.99	Геодезический метод	0.1
139	535160.79	2251855.06	Геодезический метод	0.1
140	535137.37	2251844.21	Геодезический метод	0.1
141	535131.76	2251841.61	Геодезический метод	0.1
142	535114.54	2251832.01	Геодезический метод	0.1
143	535091.92	2251820.37	Геодезический метод	0.1
144	535088.35	2251818.53	Геодезический метод	0.1
145	535055.19	2251803.58	Геодезический метод	0.1
146	535030.48	2251791.47	Геодезический метод	0.1
147	535005.17	2251779.00	Геодезический метод	0.1
148	534977.11	2251765.17	Геодезический метод	0.1
149	534948.79	2251751.10	Геодезический метод	0.1
150	534915.10	2251734.73	Геодезический метод	0.1
151	534882.25	2251718.15	Геодезический метод	0.1
152	534854.09	2251703.88	Геодезический метод	0.1
153	534828.00	2251691.92	Геодезический метод	0.1
154	534804.30	2251680.31	Геодезический метод	0.1
155	534797.56	2251676.97	Геодезический метод	0.1
156	534798.92	2251674.21	Геодезический метод	0.1
157	534805.69	2251677.32	Геодезический метод	0.1
158	534829.67	2251688.34	Геодезический метод	0.1
159	534855.75	2251700.32	Геодезический метод	0.1
160	534875.57	2251709.43	Геодезический метод	0.1
161	534884.32	2251713.72	Геодезический метод	0.1
111	534917.23	2251730.19	Геодезический метод	0.1

Каталог координат (Система координат МСК-59, Зона 2)				
Обозначение характерных точек границ	Координаты, м		Метод определения координат характерной точки	Мг, м
	X	Y		
162	534494.28	2251828.89	Геодезический метод	0.1
163	534496.11	2251829.54	Геодезический метод	0.1
164	534498.05	2251830.22	Геодезический метод	0.1
165	534485.52	2251865.69	Геодезический метод	0.1
166	534470.02	2251867.40	Геодезический метод	0.1
167	534468.12	2251866.83	Геодезический метод	0.1
168	534467.92	2251867.63	Геодезический метод	0.1
169	534456.22	2251868.92	Геодезический метод	0.1
170	534455.78	2251864.94	Геодезический метод	0.1
171	534459.88	2251864.49	Геодезический метод	0.1
172	534482.70	2251861.81	Геодезический метод	0.1
173	534493.02	2251832.46	Геодезический метод	0.1
162	534494.28	2251828.89	Геодезический метод	0.1
174	535456.60	2251329.01	Геодезический метод	0.1
175	535453.90	2251329.80	Геодезический метод	0.1
176	535424.85	2251338.49	Геодезический метод	0.1
177	535396.06	2251346.89	Геодезический метод	0.1
178	535367.10	2251355.49	Геодезический метод	0.1
179	535338.13	2251363.98	Геодезический метод	0.1
180	535309.17	2251372.47	Геодезический метод	0.1
181	535280.11	2251380.97	Геодезический метод	0.1
182	535251.28	2251389.44	Геодезический метод	0.1
183	535222.27	2251398.07	Геодезический метод	0.1
184	535193.39	2251406.56	Геодезический метод	0.1
185	535164.61	2251415.06	Геодезический метод	0.1
186	535164.97	2251416.35	Геодезический метод	0.1
187	535133.73	2251425.94	Геодезический метод	0.1
188	535137.06	2251432.85	Геодезический метод	0.1
189	535133.90	2251434.38	Геодезический метод	0.1
190	535130.71	2251425.11	Геодезический метод	0.1
191	535121.26	2251427.91	Геодезический метод	0.1
192	535099.96	2251434.06	Геодезический метод	0.1
193	535070.87	2251442.65	Геодезический метод	0.1
194	535041.90	2251451.15	Геодезический метод	0.1
195	535012.11	2251460.01	Геодезический метод	0.1
196	534989.79	2251466.55	Геодезический метод	0.1
197	534960.50	2251475.22	Геодезический метод	0.1
198	534936.59	2251482.22	Геодезический метод	0.1
199	534967.79	2251498.29	Геодезический метод	0.1
200	534993.39	2251511.49	Геодезический метод	0.1
201	535004.89	2251517.40	Геодезический метод	0.1
202	535009.25	2251519.65	Геодезический метод	0.1
203	535011.14	2251520.63	Геодезический метод	0.1
204	535010.06	2251522.85	Геодезический метод	0.1
205	534992.06	2251514.06	Геодезический метод	0.1
206	534969.69	2251503.11	Геодезический метод	0.1
207	534933.64	2251483.70	Геодезический метод	0.1
208	534898.81	2251465.15	Геодезический метод	0.1
209	534897.11	2251462.27	Геодезический метод	0.1
210	534885.29	2251442.31	Геодезический метод	0.1
211	534877.26	2251428.35	Геодезический метод	0.1
212	534869.99	2251415.70	Геодезический метод	0.1
213	534858.44	2251423.60	Геодезический метод	0.1
214	534839.72	2251437.34	Геодезический метод	0.1
215	534836.48	2251439.71	Геодезический метод	0.1

Каталог координат (Система координат МСК-59, Зона 2)				
Обозначение характерных точек границ	Координаты, м		Метод определения координат характерной точки	M _t , м
	X	Y		
216	534834.11	2251436.48	Геодезический метод	0.1
217	534837.41	2251434.06	Геодезический метод	0.1
218	534856.12	2251420.35	Геодезический метод	0.1
219	534868.04	2251411.98	Геодезический метод	0.1
220	534857.97	2251392.36	Геодезический метод	0.1
221	534854.56	2251386.06	Геодезический метод	0.1
222	534843.86	2251366.33	Геодезический метод	0.1
223	534837.32	2251356.02	Геодезический метод	0.1
224	534822.87	2251372.86	Геодезический метод	0.1
225	534799.77	2251399.74	Геодезический метод	0.1
226	534779.19	2251423.67	Геодезический метод	0.1
227	534765.18	2251440.44	Геодезический метод	0.1
228	534761.04	2251445.38	Геодезический метод	0.1
229	534757.96	2251442.83	Геодезический метод	0.1
230	534766.93	2251432.09	Геодезический метод	0.1
231	534769.78	2251431.80	Геодезический метод	0.1
232	534771.12	2251429.29	Геодезический метод	0.1
233	534774.40	2251423.15	Геодезический метод	0.1
234	534780.90	2251415.37	Геодезический метод	0.1
235	534788.57	2251406.54	Геодезический метод	0.1
236	534796.47	2251397.44	Геодезический метод	0.1
237	534819.73	2251370.37	Геодезический метод	0.1
238	534836.93	2251350.32	Геодезический метод	0.1
239	534839.95	2251355.67	Геодезический метод	0.1
240	534847.69	2251369.41	Геодезический метод	0.1
241	534850.02	2251373.53	Геодезический метод	0.1
242	534850.61	2251374.58	Геодезический метод	0.1
243	534855.87	2251383.91	Геодезический метод	0.1
244	534879.16	2251425.23	Геодезический метод	0.1
245	534883.75	2251433.37	Геодезический метод	0.1
246	534898.21	2251460.46	Геодезический метод	0.1
247	534899.68	2251463.21	Геодезический метод	0.1
248	534928.84	2251478.23	Геодезический метод	0.1
249	534930.79	2251477.63	Геодезический метод	0.1
250	534935.35	2251480.08	Геодезический метод	0.1
251	534959.68	2251472.65	Геодезический метод	0.1
252	535011.57	2251457.30	Геодезический метод	0.1
253	535041.49	2251448.94	Геодезический метод	0.1
254	535128.10	2251423.48	Геодезический метод	0.1
255	535163.89	2251412.50	Геодезический метод	0.1
256	535192.75	2251403.98	Геодезический метод	0.1
257	535221.51	2251395.40	Геодезический метод	0.1
258	535308.80	2251369.52	Геодезический метод	0.1
259	535366.41	2251352.71	Геодезический метод	0.1
260	535395.51	2251344.49	Геодезический метод	0.1
261	535424.24	2251335.69	Геодезический метод	0.1
262	535455.82	2251326.40	Геодезический метод	0.1
174	535456.60	2251329.01	Геодезический метод	0.1