

Сообщение

о возможном установлении публичного сервитута

№ 116/2022

В соответствии со статьей 39.42 Земельного кодекса Российской Федерации администрация Добрянского городского округа информирует о возможном установлении публичного сервитута:

№	Адрес или местоположение земельного участка, кадастровый номер: <i>Пермский край, Добрянский городской округ</i>	Цель, для которой устанавливается публичный сервитут
1	урочище "Абанино", 59:18:3630201:1148	Размещение ВЛ 0,4 кВ с установкой ПУ для электроснабжения города Добрянка (4500072191)
2	тер. автомобильная дорога "Пермь-Березники, 59:18:3630201:3636	
3	урочище "Абанино", 59:18:3630201:3439	
4	59:18:3630202:2692	Размещение ВЛ 0,4 кВ с установкой ПУ для электроснабжения деревни Адищево (4500070632)

* согласно схемы границ публичного сервитута

Заинтересованные лица могут ознакомиться с поступившим ходатайством об установлении публичного сервитута и прилагаемой к нему схемы границ публичного сервитута в Муниципальном казенном учреждении «Добрянский городской информационный центр» по адресу: ул. 8 Марта, 13, с 8-30 до 13-00 и с 13-48 до 17-30 часов, а также на сайте правовой информации Добрянского городского округа в информационно-телекоммуникационной сети Интернет с доменным именем www.dobr-pravo.ru).

Подать заявления об учете прав на земельные участки, в отношении которых поступило ходатайство об установлении публичного сервитута, можно в администрации Добрянского городского поселения Пермского края, по адресу: Пермский край, г. Добрянка, ул. Советская, д.14, каб. 305.

Срок приема заявлений с 10.08.2022 по 08.09.2022 (включительно) с 8-30 до 13-00 и с 13-48 до 17-30 часов, по пятницам до 16-30 часов (кроме выходных и праздничных дней).

Правообладатели земельных участков, подавшие заявления по истечении указанного срока, несут риски невозможности обеспечения их прав в связи с отсутствием информации о таких лицах и их правах на земельные участки.

СХЕМА РАСПОЛОЖЕНИЯ ГРАНИЦ ПУБЛИЧНОГО СЕРВИТУТА

Объект: «Строительство ВЛ 0,4 кВ с установкой ПУ для электроснабжения города Добрянка (4500072191)»

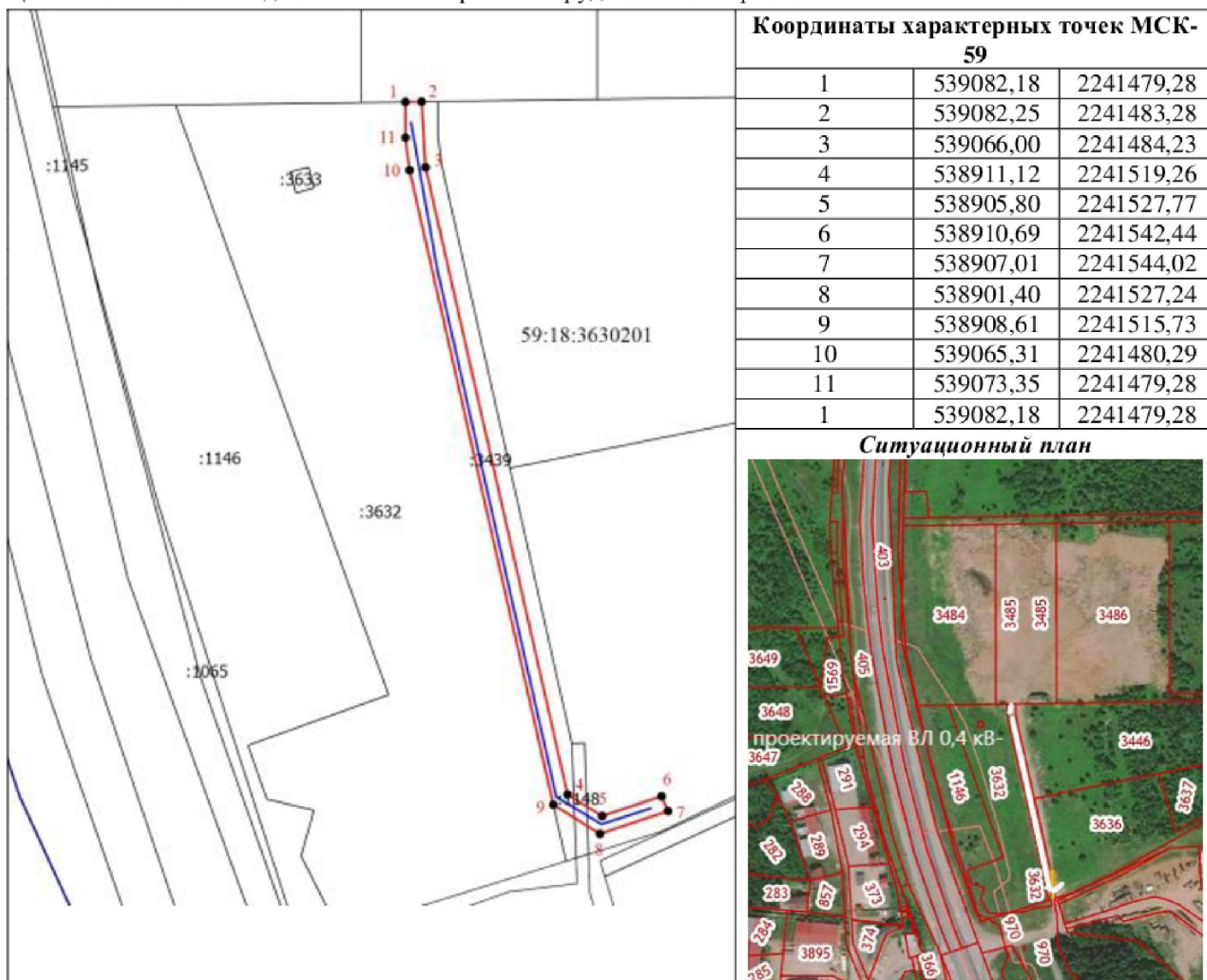
Местоположение объекта: Пермский край, г. Добрянка

Площадь земель или части земельного участка, кв.м.: 822

Категория земель: Земли сельскохозяйственного назначения

Вид разрешенного использования земельного участка: -

Цель использования: под объекты инженерного оборудования электроснабжения



Масштаб 1:1500

Условные обозначения

- - Характерная точка границы, сведения о которой позволяют однозначно определить ее положение на местности
- ⌈ - Кадастровый номер земельного участка
- - Существующая часть границы, имеющиеся в ЕГРН сведения о которой достаточны для определения ее местоположения
- 59:18:0820101 - Номер кадастрового квартала
- (красная) - Граница публичного сервитута
- (синяя) - Граница кадастрового квартала

Схема расположения границ публичного сервитута

Объект: Строительство ВЛ 0,4 кВ с установкой ПУ для электроснабжения деревни Адищево (4500070632)

Местоположение: Пермский край, Добрянский городской округ, д. Адищево

Площадь земель и/или части земельного участка, кв.м: 1301

Описание границ смежных землепользователей

Описание границы	Смежный землепользователь (при наличии кадастровый номер земельного участка)	Площадь обременения, кв.м
от точки 1 до точки 18, от точки 26 до точки 1	59:18:3630202:2692	1145
от точки 18 до точки 23, от точки 25 до точки 26	земли Добрянского городского округа	156
от точки 23 до точки 25	59:18:0410101:7	-
Итого		1301

Номера точек границ	Каталог координат МСК-59, Зона 2				Средняя квадратическая погрешность положения характерной точки (М), м	Каталог координат МСК-59, Зона 2				Средняя квадратическая погрешность положения характерной точки (М), м
	Х	У	Метод определения координат характерной точки	Номера точек границ		Х	У	Метод определения координат характерной точки		
1	536557,33	2242658,2	Геодетический метод	0,1	22	536586,46	2242821	Геодетический метод	0,1	
2	536559,03	2242662,7	Геодетический метод	0,1	23	536587,82	2242820,7	Геодетический метод	0,1	
3	536573,49	2242685,4	Геодетический метод	0,1	24	536597,97	2242820,5	Геодетический метод	0,1	
4	536587,43	2242706,7	Геодетический метод	0,1	25	536627,63	2242801,2	Геодетический метод	0,1	
5	536603,72	2242730,7	Геодетический метод	0,1	26	536628,7	2242799,4	Геодетический метод	0,1	
6	536619,56	2242753,9	Геодетический метод	0,1	27	536640,28	2242790,1	Геодетический метод	0,1	
7	536631,18	2242770,5	Геодетический метод	0,1	28	536629,92	2242775,6	Геодетический метод	0,1	
8	536644,64	2242789,3	Геодетический метод	0,1	29	536623,77	2242787,1	Геодетический метод	0,1	
9	536656,35	2242806,6	Геодетический метод	0,1	30	536620,24	2242785,2	Геодетический метод	0,1	
10	536669,94	2242826,2	Геодетический метод	0,1	31	536627,32	2242771,9	Геодетический метод	0,1	
11	536685,36	2242848,2	Геодетический метод	0,1	32	536617,31	2242757,7	Геодетический метод	0,1	
12	536668,4	2242857,9	Геодетический метод	0,1	33	536606,5	2242763,7	Геодетический метод	0,1	
13	536666,19	2242854,5	Геодетический метод	0,1	34	536604,56	2242760,2	Геодетический метод	0,1	
14	536679,56	2242846,9	Геодетический метод	0,1	35	536615,03	2242754,4	Геодетический метод	0,1	
15	536666,66	2242828,5	Геодетический метод	0,1	36	536600,42	2242732,9	Геодетический метод	0,1	
16	536653,05	2242808,9	Геодетический метод	0,1	37	536584,1	2242709	Геодетический метод	0,1	
17	536642,56	2242793,4	Геодетический метод	0,1	38	536570,13	2242687,5	Геодетический метод	0,1	
18	536630,94	2242802,8	Геодетический метод	0,1	39	536555,44	2242664,5	Геодетический метод	0,1	
19	536624,54	2242807,9	Геодетический метод	0,1	40	536553,59	2242659,7	Геодетический метод	0,1	
20	536600,31	2242821,9	Геодетический метод	0,1	1	536557,33	2242658,2	Геодетический метод	0,1	
21	536587,32	2242824,8	Геодетический метод	0,1						



Условные обозначения

- проектные границы публичного сервитута
- 59:18:3630202 - кадастровый номер квартала
- границы кадастрового квартала
- :22 - граница и номер земельного участка, сведения о котором внесены в ЕГРН
- Воздушная линия электропередачи
- 1 - обозначение характерной точки проектной границы публичного сервитута
- №3 - обозначение и номер опоры ЛЭП