

Сообщение

о возможном установлении публичного сервитута

№ 111/2022

В соответствии со статьей 39.42 Земельного кодекса Российской Федерации администрация Добрянского городского округа информирует о возможном установлении публичного сервитута:

№	Адрес или местоположение земельного участка, кадастровый номер: <i>Пермский край, Добрянский городской округ</i>	Цель, для которой устанавливается публичный сервитут
1	ур. Бесово, 59:18:3500101:1076	Размещение ВЛ 0,4 кВ с установкой ПУ для электроснабжения урочища «Бесово» (4500072514)

* согласно схемы границ публичного сервитута

Заинтересованные лица могут ознакомиться с поступившим ходатайством об установлении публичного сервитута и прилагаемой к нему схемы границ публичного сервитута в Муниципальном казенном учреждении «Добрянский городской информационный центр» по адресу: ул. 8 Марта, 13, с 8-30 до 13-00 и с 13-48 до 17-30 часов, а также на сайте правовой информации Добрянского городского округа в информационно-телекоммуникационной сети Интернет с доменным именем www.dobr-pravo.ru).

Подать заявления об учете прав на земельные участки, в отношении которых поступило ходатайство об установлении публичного сервитута, можно в администрации Добрянского городского поселения Пермского края, по адресу: Пермский край, г. Добрянка, ул. Советская, д.14, каб. 305.

Срок приема заявлений с 13.07.2022 по 11.08.2022 (включительно) с 8-30 до 13-00 и с 13-48 до 17-30 часов, по пятницам до 16-30 часов (кроме выходных и праздничных дней).

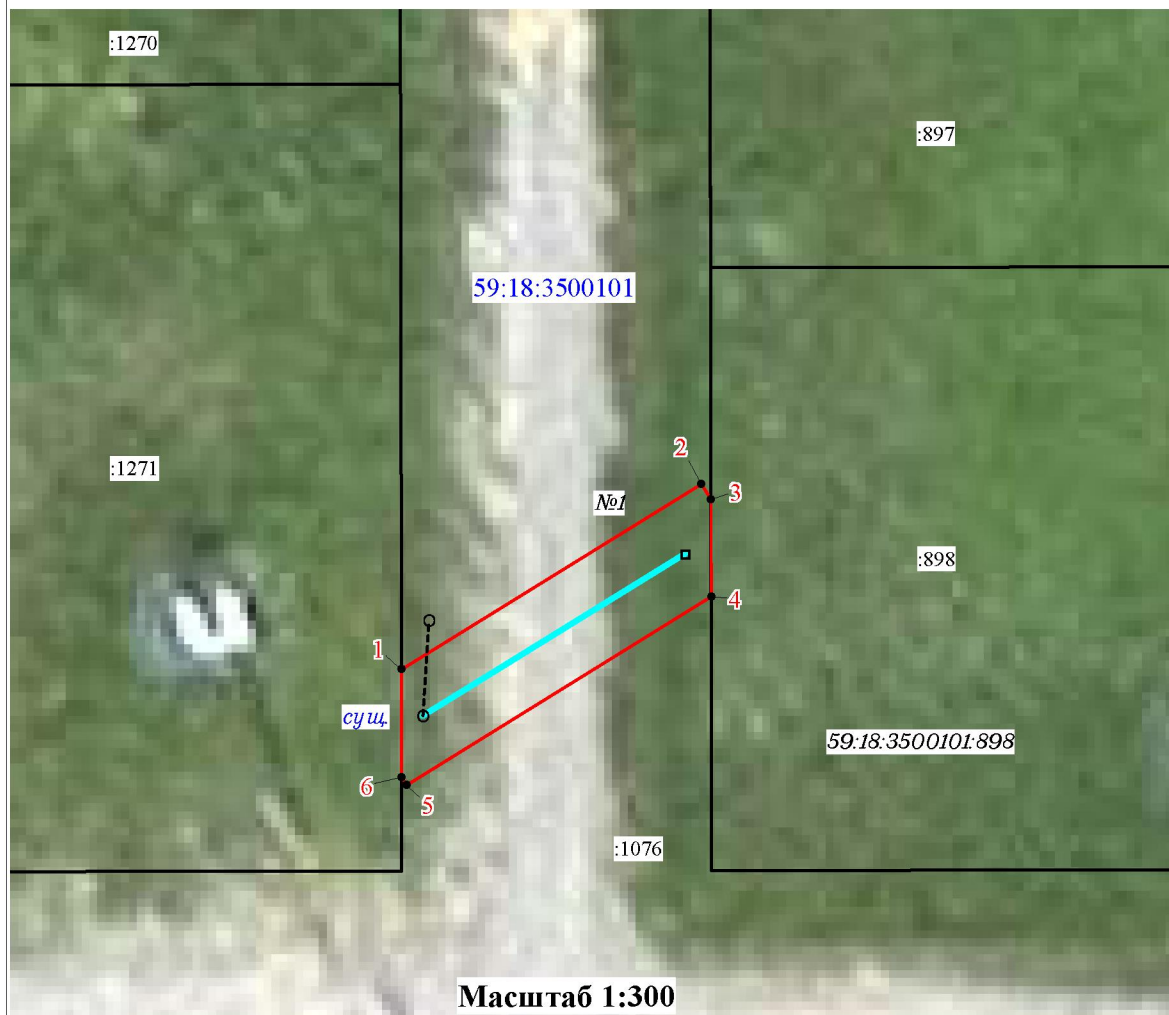
Правообладатели земельных участков, подавшие заявления по истечении указанного срока, несут риски невозможности обеспечения их прав в связи с отсутствием информации о таких лицах и их правах на земельные участки.

Схема расположения границ публичного сервитута

Объект: Строительство ВЛ 0,4 кВ с установкой ПУ для электроснабжения урочища "Бесово" (4500072514)

Местоположение: Пермский край, Добрянский городской округ, урочища "Бесово"

Площадь земель и/или части земельного участка, кв.м: 58



Условные обозначения

- проектные границы публичного сервитута
- 59:18:3500101-кадастровый номер квартала
- границы кадастрового квартала
- :22 -граница и номер земельного участка, сведения о котором внесены в ЕГРН
- Воздушная линия электропередачи
- 1 - обозначение характерной точки проектной границы публичного сервитута
- №3 - обозначение и номер опоры ЛЭП

Каталог координат МСК-59, Зона 2				
Номера точек границ	Координаты, м		Метод определения координат характерной точки	Средняя квадратическая погрешность положения характерной точки (M _t), м
	X	Y		
1	2	3	4	5
1	555180.53	2244712.76	Геодезический метод	0.1
2	555187.87	2244724.67	Геодезический метод	0.1
3	555187.26	2244725.05	Геодезический метод	0.1
4	555183.40	2244725.05	Геодезический метод	0.1
5	555175.94	2244712.96	Геодезический метод	0.1
6	555176.26	2244712.76	Геодезический метод	0.1
1	555180.53	2244712.76	Геодезический метод	0.1

Описание границ смежных землепользователей

Описание границы	Смежный землепользователь (при наличии кадастровый номер земельного участка)	Площадь обременения, кв.м
от точки 1 до точки 3, от точки 4 до точки 6	59:18:3500101:1076	58
от точки 3 до точки 4	59:18:3500101:898	-
от точки 6 до точки 1	59:18:3500101:1271	-
Итого		58