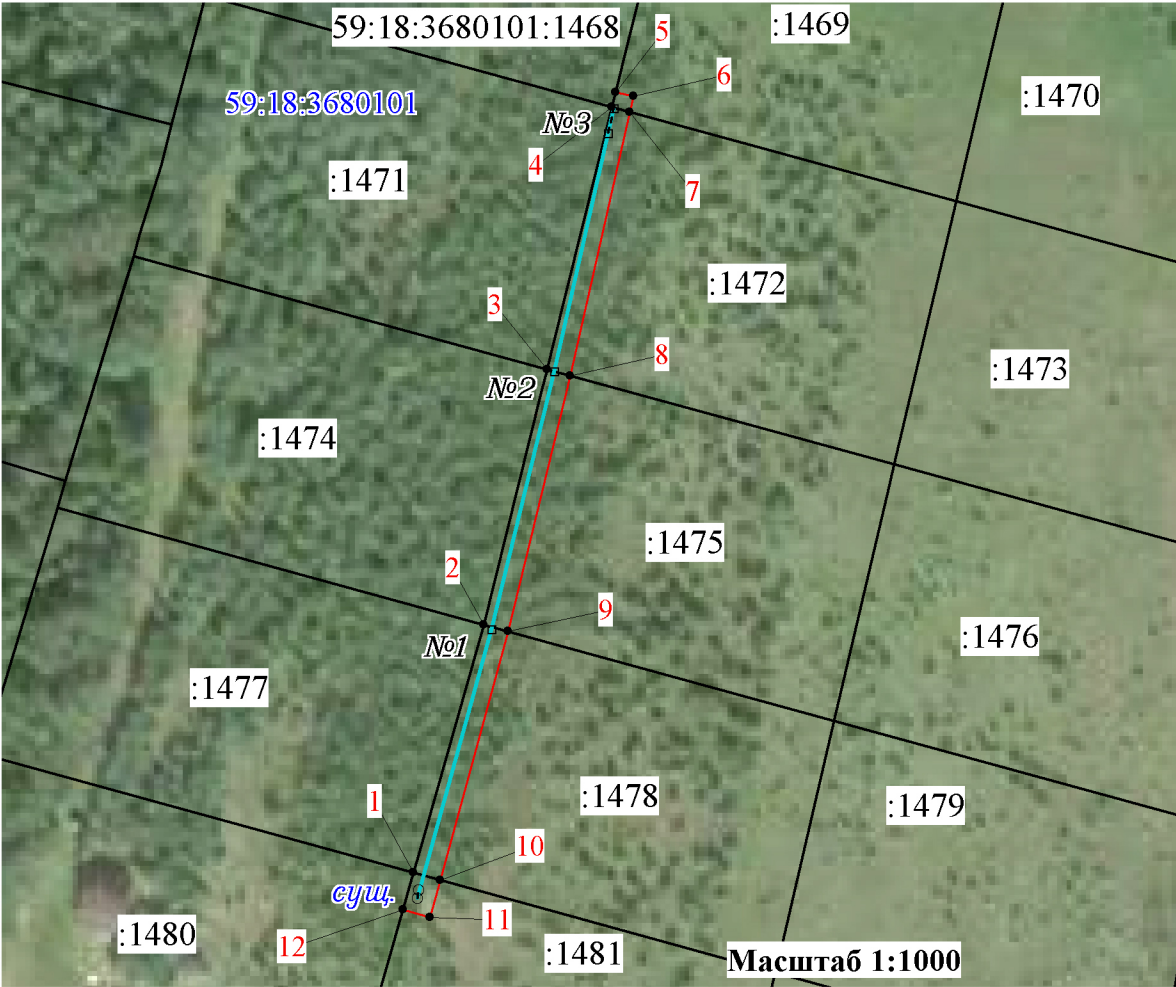


Схема расположения границ публичного сервитута

Объект: Строительство ВЛ 0,4 кВ с установкой ПУ для электроснабжения урочища "Катушки" (4500071666)
Местоположение: Пермский край, Добрянский городской округ, Краснослудское сельское поселение, ООО "Совхоз Вскходы", в урочище "Катушки".
Площадь земель и/или части земельного участка, кв.м: 357

Описание границ смежных землепользователей

Описание границы	Смежный землепользователь (при наличии кадастровый номер земельного участка)	Площадь обременения, кв.м
от точки 1 до точки 2	59:18:3680101:1477	-
от точки 2 до точки 3	59:18:3680101:1474	-
от точки 3 до точки 4	59:18:3680101:1471	-
от точки 4 до точки 5	59:18:3680101:1468	-
от точки 12 до точки 1	59:18:3680101:1480	-
от точки 5 до точки 7	59:18:3680101:1469	5
от точки 7 до точки 8	59:18:3680101:1472	100
от точки 8 до точки 9	59:18:3680101:1475	116
от точки 9 до точки 10	59:18:3680101:1478	118
от точки 10 до точки 12	59:18:3680101:1481	18
Итого		357



Условные обозначения

- проектные границы публичного сервитута
- 59:18:3680101-кадастровый номер квартала
- границы кадастрового квартала
- :22 -граница и номер земельного участка, сведения о котором внесены в ЕГРН
- Строительство ВЛ 0,4 кВ
- 1 - обозначение характерной точки проектной границы публичного сервитута
- №3 - обозначение и номер опоры ЛЭП

Каталог координат МСК-59, Зона 2

Номера точек границ	Координаты, м		Метод определения координат характерной точки	(Mt), м
	X	Y		
1	2	3	4	5
1	531542.11	2252304.79	Геодезический метод	0.1
2	531574.86	2252314.09	Геодезический метод	0.1
3	531608.57	2252322.42	Геодезический метод	0.1
4	531643.19	2252330.97	Геодезический метод	0.1
5	531645.17	2252331.46	Геодезический метод	0.1
6	531644.63	2252333.83	Геодезический метод	0.1
7	531642.54	2252333.36	Геодезический метод	0.1
8	531607.73	2252325.50	Геодезический метод	0.1
9	531573.98	2252317.33	Геодезический метод	0.1
10	531541.15	2252308.29	Геодезический метод	0.1
11	531536.24	2252306.94	Геодезический метод	0.1
12	531537.21	2252303.40	Геодезический метод	0.1
1	531542.11	2252304.79	Геодезический метод	0.1