



АДМИНИСТРАЦИЯ
ДОБРЯНСКОГО ГОРОДСКОГО ОКРУГА

ПОСТАНОВЛЕНИЕ

10.06.2022

№ 1528

г.Добрянка

**Об установлении
публичного сервитута**

В соответствии со статьей 23, главой V.7 Земельного кодекса Российской Федерации, Постановлением Правительства Российской Федерации от 24 февраля 2009 г. № 160 «О порядке установления охранных зон объектов электросетевого хозяйства и особых условий использования земельных участков, расположенных в границах таких зон», Уставом Добрянского городского округа, пунктом 3.4 Положения об управлении имущественных и земельных отношений администрации Добрянского городского округа, утвержденного решением Думы Добрянского городского округа от 19 декабря 2019 г. № 90, рассмотрев представленные документы, договор об установлении технологического присоединения к электрическим сетям от 18 марта 2022 г. № 4500074085, ходатайство об установлении публичного сервитута от 08 апреля 2022 г. вх. № 265-01-01-75-813 открытого акционерного общества «Межрегиональная распределительная сетевая компания Урала», учитывая отсутствие заявлений иных правообладателей земельных участков в период публикации сообщения № 59/2022 о возможном установлении публичного сервитута, администрация округа **ПОСТАНОВЛЯЕТ:**

1. Утвердить границы публичного сервитута общей площадью 138 кв. м, в том числе:

на часть земельного участка с кадастровым номером 59:18:3630202:1831 площадью 33 кв. м;

на часть земельного участка с кадастровым номером 59:18:3630202:2457 площадью 92 кв. м;

на часть земельного участка с кадастровым номером 59:18:3630202:1832 площадью 13 кв. м.

2. Установить публичный сервитут на основании ходатайства открытого акционерного общества «Межрегиональная распределительная



сетевая компания Урала» (620026, Свердловская обл., г. Екатеринбург, ул. Мамина-Сибиряка, д. 140, ОГРН 1056604000970, ИНН 6671163413) общей площадью 138 кв. м, в том числе:

на часть земельного участка с кадастровым номером 59:18:3630202:1831, расположенного по адресу: Пермский край, Добрянский район, ООО «Совхоз Вскходы», урочище «Вблизи д. Ельники»;

на часть земельного участка с кадастровым номером 59:18:3630202:2457, расположенного по адресу: Пермский край, Добрянский район, ООО «Совхоз Вскходы», урочище «Вблизи д. Ельники»;

на часть земельного участка с кадастровым номером 59:18:3630202:1832, расположенного по адресу: Пермский край, Добрянский район, ООО «Совхоз Вскходы», урочище «Вблизи д. Ельники»,

в целях размещения ВЛ 0,4 кВ (для подключения (технологического присоединения) к сетям инженерно-технического обеспечения (объект «Строительство СТП 6/0,4 кВ, КЛ 6 кВ, ВЛ 0,4 кВ с установкой ПУ для электроснабжения объекта садовый/дачный дом по адресу: Пермский край, Добрянский район, Краснослудское с/п, ООО «Совхоз Вскходы», ур-ще вблизи д. Ельники» (4500074085))), сроком на 49 лет.

3. Открытое акционерное общество «Межрегиональная распределительная сетевая компания Урала» вправе:

3.1. приступить к осуществлению публичного сервитута со дня заключения соглашения о его осуществлении, но не ранее дня внесения сведений о нем в Единый государственный реестр недвижимости;

3.2. в установленных границах публичного сервитута осуществлять, в соответствии с требованиями законодательства Российской Федерации, деятельность, для обеспечения которой установлен публичный сервитут;

3.3. до окончания срока публичного сервитута обратиться с ходатайством об установлении публичного сервитута на новый срок.

4. Открытому акционерному обществу «Межрегиональная распределительная сетевая компания Урала» в установленном законом порядке после прекращения действия публичного сервитута привести земли, находящиеся в государственной собственности и части земельных участков с кадастровыми номерами 59:18:3630202:1831, 59:18:3630202:2457, 59:18:3630202:1832, обремененных публичным сервитутом, в состояние, пригодное для использования в соответствии с видом разрешенного использования земельного участка.

5. Управлению имущественных и земельных отношений администрации Добрянского городского округа в установленном законом порядке обеспечить:

5.1. опубликование настоящего постановления в порядке, установленном для официального опубликования (обнародования) муниципальных правовых актов Добрянского городского округа;

5.2. направление копии настоящего постановления в федеральный орган исполнительной власти, уполномоченный Правительством Российской

Федерации на осуществление государственного кадастрового учета, ведение Единого государственного реестра недвижимости и предоставление сведений, содержащихся в Едином государственном реестре недвижимости;

5.3. направление копии настоящего постановления правообладателям земельных участков с кадастровыми номерами 59:18:3630202:1831, 59:18:3630202:2457, 59:18:3630202:1832;

5.4. направление заявителю копии настоящего постановления, сведений о лицах, являющихся правообладателями земельных участков с кадастровыми номерами 59:18:3630202:1831, 59:18:3630202:2457, 59:18:3630202:1832.

6. Контроль за исполнением постановления возложить на первого заместителя главы администрации Добрянского городского округа.

Глава городского округа -
глава администрации
Добрянского городского округа

К.В. Лызов



СХЕМА РАСПОЛОЖЕНИЯ ГРАНИЦ ПУБЛИЧНОГО СЕРВИТУТА

Для размещения СТП 6/0,4 кВ, КЛ 6 кВ, ВЛ 0,4 кВ с установкой ПУ для электроснабжения объекта садовый/дачный дом по адресу: Пермский край, Добрянский р-н, Краснослудское с/п, ООО Совхоз Восток, ур-ще вблизи д.Ельники (4500074085)

Система координат: МСК-59

Метод определения координат: метод спутниковых геодезических измерений (определений)

Формула применяемая для расчета средней квадратической погрешности местоположения характерной точки: $Mt = \sqrt{(m_0^2 + m_1^2)}$

Условный номер земельного участка: **ЗУ1**, общая площадь **138** кв.м.

В том числе по земельным участкам с кадастровыми номерами:

59:18:3630202:1831, площадью 33 кв.м. (контур 1)

59:18:3630202:2457, площадью 92 кв.м. (контур 2)

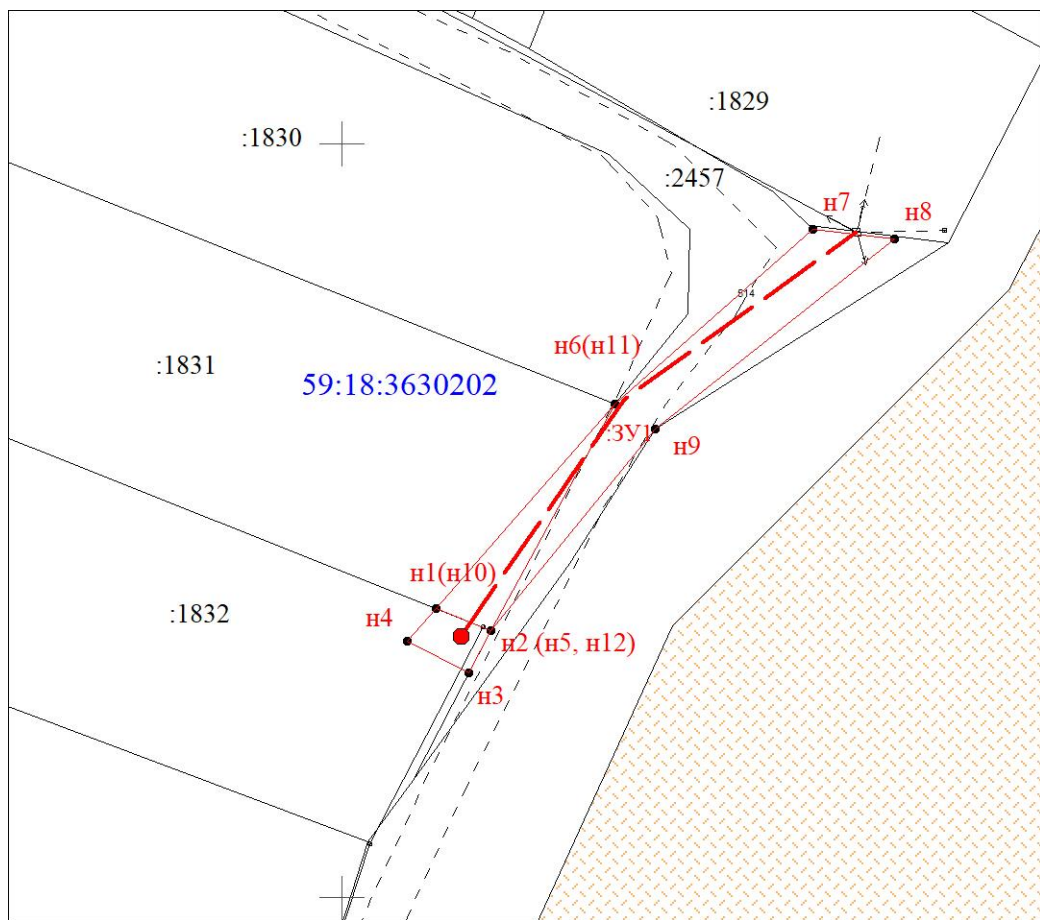
59:18:3630202:1832, площадью 13 кв.м. (контур 3)

Контур 1		
Площадь (м ²) 33		
Обозначение характерных точек границ	Координаты , м (МСК-59, зона 2)	
	X	Y
1	2	3
н1	537719,17	2247506,24
н6(н11)	537732,74	2247518,08
н2	537717,72	2247509,86
н1	537719,17	2247506,24

Контур 2		
Площадь (м ²) 92		
Обозначение характерных точек границ	Координаты , м (МСК-59, зона 2)	
	X	Y
1	2	3
н6(н11)	537732,74	2247518,08
н7	537744,30	2247531,19
н8	537743,70	2247536,62
н9	537731,08	2247520,75
н2	537717,72	2247509,86
н6(н11)	537732,74	2247518,08

Контур 3		
Площадь (м ²) 13		
Обозначение характерных точек границ	Координаты , м (МСК-59, зона 2)	
	X	Y
1	2	3
н1	537719,17	2247506,24
н2	537717,72	2247509,86
н3	537714,94	2247508,42
н4	537717,00	2247504,35
н1	537719,17	2247506,24





Масштаб 1 : 500

Условные обозначения:

- - проектируемая опора ЛЭП
- - - проектируемая КЛ
- - граница земельного участка, установленная в соответствии с федеральным законодательством, включенная в ГКН
- - граница образуемого земельного участка
- :123 - обозначение кадастрового номера исходного земельного участка
- :ЗУ1 - обозначение образуемого земельного участка
- зона с особыми условиями использования территории

