

Сообщение № 98/2022 о возможном установлении публичного сервитута

В соответствии со статьей 39.42 Земельного кодекса РФ администрация Добрянского городского округа информирует о возможном установлении публичного сервитута на части земельных участков:

№ п/п	Адрес или местоположение земельных участков	Площадь (кв.м.)	Вид права	Цель, для которой устанавливается публичный сервитут
1	Российская Федерация, Пермский край, г.о. Добрянский, г. Добрянка, пер Пугачева, в районе д. № 3 Кадастровый квартал 59:18:0010303	40*	публичный сервитут на 49 лет	Размещение объекта АО «Газпром газораспределение Пермь» - сооружение (наружная сеть газоснабжения) с кадастровым номером 59:18:0010303:1529)
	Российская Федерация, Пермский край, г.о. Добрянский, г. Добрянка, пер. Пугачева, з/у 3 59:18:0010303:92			
2	Российская Федерация, Пермский край, г.о. Добрянский, г. Добрянка, ул. Серебренникова, в районе д. 6 Кадастровый квартал 59:18:0010305	25*		Размещение объекта АО «Газпром газораспределение Пермь» - сооружение (наружная сеть газоснабжения) с кадастровым номером 59:18:0010305:971)
3	Российская Федерация, Пермский край, г.о. Добрянский, г. Добрянка, ул. Степана Разина, в районе д. 19 Кадастровый квартал 59:18:0010303	50*		Размещение объекта АО «Газпром газораспределение Пермь» - сооружение (наружная сеть газоснабжения) с кадастровым номером 59:18:0010303:1525)
4	Пермский край, Добрянский район, г. Добрянка, ул. Бузовиков, 2-1 59:18:0010406:345	44*		Размещение объекта АО «Газпром газораспределение Пермь» - сооружение (наружная сеть газоснабжения) с кадастровым номером 59:18:0010406:3014)
	Российская Федерация, Пермский край, г.о. Добрянский, г. Добрянка, ул. Бузовиков, в районе д. 2 Кадастровый квартал 59:18:0010406			
5	Пермский край, г. Добрянка, ул. Карла Маркса 59:18:0000000:15995	185*	Размещение объекта АО «Газпром газораспределение Пермь» - сооружение (наружная сеть газоснабжения) с кадастровым номером 59:18:0010501:4501)	
6	Пермский край, Добрянский район, Добрянское городское поселение, г. Добрянка, ул. Воробьева 59:18:0000000:15594	37*	Размещение объекта АО «Газпром газораспределение Пермь» - сооружение (наружная сеть газоснабжения) с кадастровым номером 59:18:0000000:16446)	

* согласно схеме расположения границ публичного сервитута.

Заинтересованные лица могут ознакомиться с поступившим ходатайством об установлении публичного сервитута и прилагаемой к нему схемой расположения границ публичного сервитута в Муниципальном казенном учреждении «Добрянский городской информационный центр» по адресу: Пермский край, г. Добрянка, ул. 8 Марта, д. 13, с 8-30 до 13-00 и с 13-48 до 17-30 часов.

Подать заявления об учете прав на земельные участки, в отношении которых поступило ходатайство об установлении публичного сервитута, можно в администрации Добрянского городского округа, по адресу: Пермский край, г. Добрянка, ул. Советская, д. 14, каб. 305.

Срок приема заявлений с 08.06.2022 по 07.07.2022 (включительно) с 8-30 до 13-00 и с 13-48 до 17-30 часов, по пятницам до 16-30 часов (кроме выходных и праздничных дней).

Правообладатели земельных участков, подавшие заявления по истечении указанного срока, несут риски невозможности обеспечения их прав в связи с отсутствием информации о таких лицах и их правах на земельные участки.

Схема расположения границ публичного сервитута

Объект: Наружная сеть газоснабжения до до фасада жилого дома по адресу: Пермский край, г. Добрянка, ул. Буровиков, дом №2, кв.1, с кадастровым номером 59:18:0010406:3014 (для обслуживания и эксплуатации газопровода)

Местоположение: расположенных по адресу: Пермский край, г.о. Добрянский, г. Добрянка, ул. Буровиков

Площадь земель или части земельного участка, кв.м.: 44
(в т.ч.: земли общ польз-я =25,73; 59:18:0010406:345=18,03)

Категория земель: земли населенных пунктов

Вид разрешенного использования: -

Описание границ смежных землепользователей:
От точки 1 до точки 3 - земельный участок с кадастровым номером 59:18:0010406:345
От точки 3 до точки 7 - земли общего пользования
От точки 7 до точки 1 - земельный участок с кадастровым номером 59:18:0010406:345

Условные обозначения:

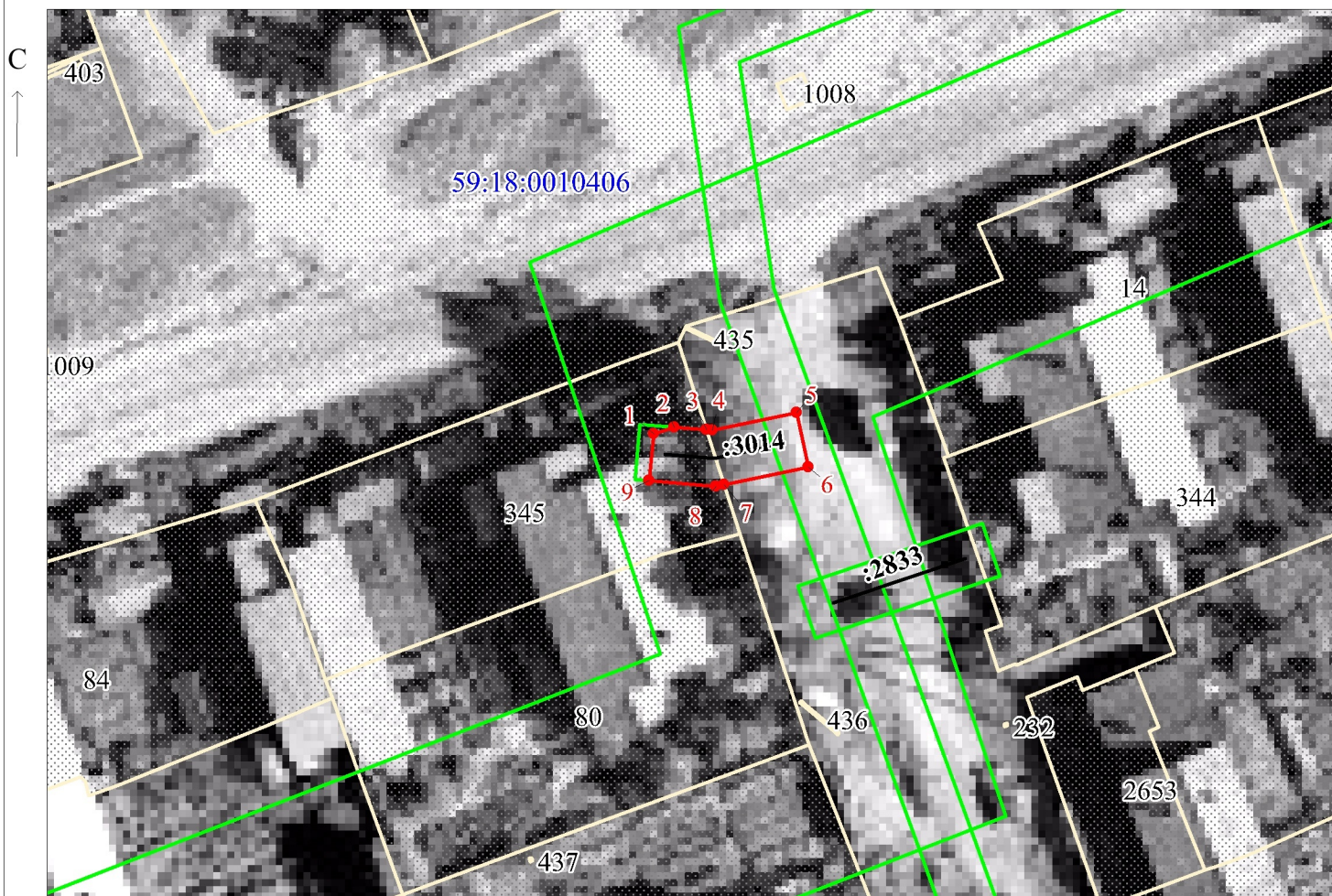
- проектные границы публичного сервитута
- :8 - границы и номер земельного участка, сведения о которых внесены в ЕГРН
- :81 - границы и номер объекта капитального строительства, сведения о которых внесены в ЕГРН
- :5624 - граница кадастрового квартала
- 59:07-6.1014 - зоны с особыми условиями использования территории, сведения о которых внесены в ЕГРН
- 1 - обозначение харатерной точки проектной границы публичного сервитута
- 59:18:0010406 - номер кадастрового квартала

Каталог координат, м

Система координат: МСК-59, зона 2

Метод определения координат - Геодезический

№ точки границы	X	Y	(Mt), м
1	565949.80	2242076.84	0.1
2	565950.29	2242078.30	0.1
3	565950.10	2242080.65	0.1
4	565950.06	2242081.07	0.1
5	565951.34	2242087.18	0.1
6	565947.42	2242088.00	0.1
7	565946.15	2242081.92	0.1
8	565946.02	2242081.31	0.1
9	565946.43	2242076.51	0.1
1	565949.80	2242076.84	0.1



Масштаб 1:500

Заявитель: _____

МП

/ Егошина И. В.

(подпись, расшифровка подписи)

(для юридических лиц
и индивидуальных предпринимателей)

Схема расположения границ публичного сервитута

Объект: Наружная сеть газоснабжения до границы земельного участка по адресу: Пермский край, г. Добрянка, ул. Карла Маркса, 38, с кадастровым номером 59:18:0010501:4501 (для обслуживания и эксплуатации газопровода)

Местоположение: расположенных по адресу: Пермский край, г.о. Добрянский, г. Добрянка, ул. Карла Маркса

Площадь земель или части земельного участка, кв.м.: 185

(в т.ч.: 59:18:0000000:15995=185,29)

Категория земель: земли населенных пунктов

Вид разрешенного использования: -

Описание границ смежных землепользователей:

От точки 1 до точки 3 - земельный участок

с кадастровым номером 59:18:0000000:15995

От точки 3 до точки 4 - земельный участок

с кадастровым номером 59:18:0010501:4533

От точки 4 до точки 5 - земельный участок

с кадастровым номером 59:18:0010501:307

От точки 5 до точки 1 - земельный участок

с кадастровым номером 59:18:0000000:15995

Условные обозначения:

- проектные границы публичного сервитута
- :8 - границы и номер земельного участка, сведения о которых внесены в ЕГРН
- :81 - границы и номер объекта капитального строительства, сведения о которых внесены в ЕГРН
- :5624 - граница кадастрового квартала
- 59:07-6.1014 - зоны с особыми условиями использования территории, сведения о которых внесены в ЕГРН
- 1 - обозначение характерной точки проектной границы публичного сервитута
- 59:18:0010501 - номер кадастрового квартала

Каталог координат, м

Система координат: МСК-59, зона 2

Метод определения координат - Геодезический

№ точки границы	X	Y	(M), м
1	568631.78	2242068.00	0.1
2	568600.88	2242090.04	0.1
3	568602.81	2242092.74	0.1
4	568601.56	2242093.69	0.1
5	568599.56	2242095.07	0.1
6	568597.62	2242092.36	0.1
7	568596.81	2242092.94	0.1
8	568594.49	2242089.68	0.1
9	568629.46	2242064.74	0.1
1	568631.78	2242068.00	0.1



Масштаб 1:500

Заявитель: _____

МП

/ Егошина И. В.

(подпись, расшифровка подписи)

(для юридических лиц
и индивидуальных предпринимателей)

Схема расположения границ публичного сервитута

Объект: Наружная сеть газоснабжения до границы земельного участка по адресу: г. Добрянка, пер. Пугачева, 3, с кадастровым номером 59:18:0010303:1529 (для обслуживания и эксплуатации газопровода)

Местоположение: расположенных по адресу: Пермский край, г.о. Добрянский, г. Добрянка, пер. Пугачева

Площадь земель или части земельного участка, кв.м.: 40

(в т.ч.: земли общ польз-я =30,03; 59:18:0010303:92=9,53)

Категория земель: земли населенных пунктов

Вид разрешенного использования: -

Описание границ смежных землепользователей:

От точки 1 до точки 2 - земельный участок с кадастровым номером 59:18:0010303:92

От точки 2 до точки 5 - земли общего пользования

От точки 5 до точки 1 - земельный участок с кадастровым номером 59:18:0010303:92

Условные обозначения:

- проектные границы публичного сервитута
- :8 - границы и номер земельного участка, сведения о которых внесены в ЕГРН
- :81 - границы и номер объекта капитального строительства, сведения о которых внесены в ЕГРН
- :5624 - граница кадастрового квартала
- 59:07-6.1014 - зоны с особыми условиями использования территории, сведения о которых внесены в ЕГРН
- 1 - обозначение характерной точки проектной границы публичного сервитута

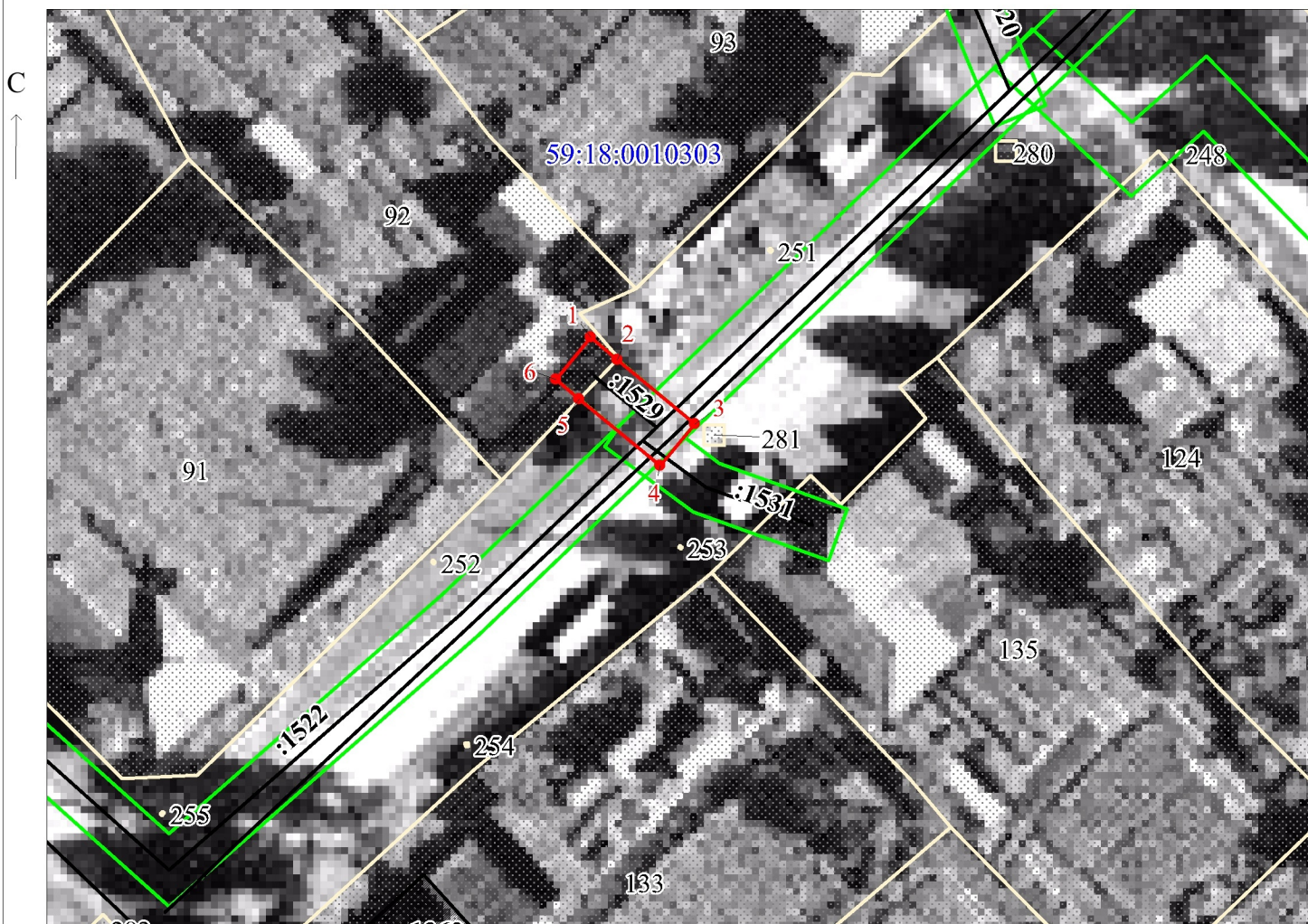
59:18:0010303 - номер кадастрового квартала

Каталог координат, м

Система координат: МСК-59, зона 2

Метод определения координат - Геодезический

№ точки границы	X	Y	(M), м
1	567801.35	2243378.25	0.1
2	567799.73	2243380.21	0.1
3	567795.04	2243385.89	0.1
4	567791.96	2243383.35	0.1
5	567796.85	2243377.43	0.1
6	567798.27	2243375.71	0.1
1	567801.35	2243378.25	0.1



Масштаб 1:500

Заявитель: _____

МП

/ Егошина И. В.

(подпись, расшифровка подписи)

(для юридических лиц
и индивидуальных предпринимателей)

Схема расположения границ публичного сервитута

Объект: Наружная сеть газоснабжения до фасада жилого дома по адресу: г. Добрянка, ул. Степана Разина, д.19, с кадастровым номером 59:18:0010303:1525 (для обслуживания и эксплуатации газопровода)

Местоположение: расположенных по адресу: Пермский край, г.о. Добрянский, г. Добрянка, ул. Степана Разина

Площадь земель или части земельного участка, кв.м.: 50

(в т.ч.: земли общ польз-я =49,88)

Категория земель: земли населенных пунктов

Вид разрешенного использования: -

Описание границ смежных землепользователей:

От точки 1 до точки 2 - земельный участок с кадастровым номером 59:18:0010303:86

От точки 2 до точки 5 - земельный участок с кадастровым номером 59:18:0010303:1383

От точки 5 до точки 1 - земли общего пользования

Условные обозначения:

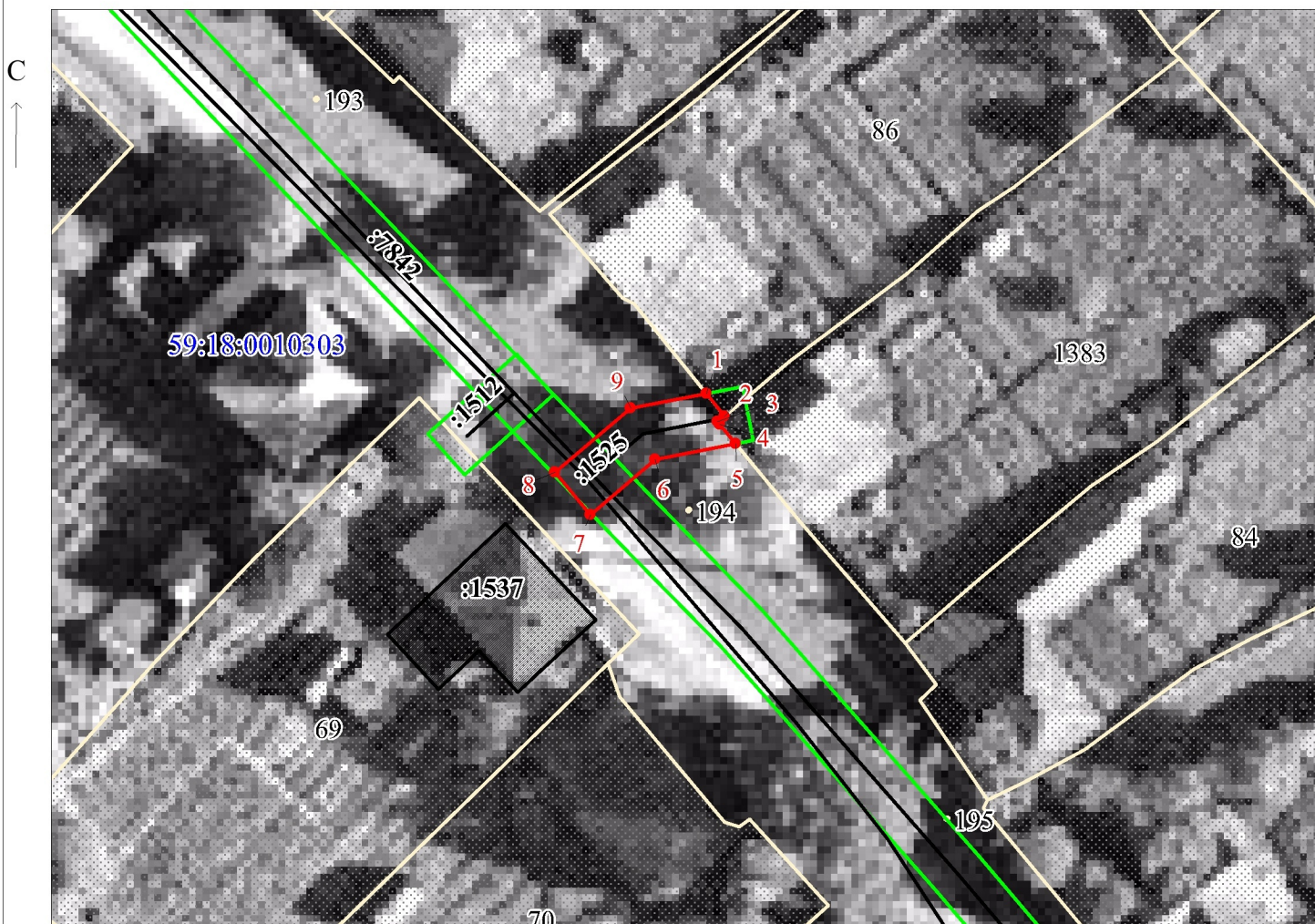
- проектные границы публичного сервитута
 - :8 - границы и номер земельного участка, сведения о которых внесены в ЕГРН
 - :81 - границы и номер объекта капитального строительства, сведения о которых внесены в ЕГРН
 - :5624 - граница кадастрового квартала
 - 59:07-6.1014 - зоны с особыми условиями использования территории, сведения о которых внесены в ЕГРН
 - 1 - обозначение характерной точки проектной границы публичного сервитута
- 59:18:0010303 - номер кадастрового квартала

Каталог координат, м

Система координат: МСК-59, зона 2

Метод определения координат - Геодезический

№ точки границы	X	Y	(M), м
1	567726.45	2243229.36	0.1
2	567724.81	2243230.68	0.1
3	567724.41	2243230.18	0.1
4	567724.22	2243230.34	0.1
5	567722.80	2243231.51	0.1
6	567721.66	2243225.66	0.1
7	567717.65	2243220.93	0.1
8	567720.71	2243218.35	0.1
9	567725.38	2243223.88	0.1
1	567726.45	2243229.36	0.1



Масштаб 1:500

Заявитель: _____ / Егошина И. В.
 МП (подпись, расшифровка подписи)
 (для юридических лиц и индивидуальных предпринимателей)

Схема расположения границ публичного сервитута

Объект: Наружная сеть газоснабжения до границ земельного участка по адресу: Пермский край, г. Добрянка, ул. Серебренникова, д.6, с кадастровым номером 59:18:0010305:971 (для обслуживания и эксплуатации газопровода)

Местоположение: расположенных по адресу: Пермский край, г.о. Добрянский, г. Добрянка, ул. Серебренникова

Площадь земель или части земельного участка, кв.м.: 25

(в т.ч.: земли общ польз-я =24,93)

Категория земель: земли населенных пунктов

Вид разрешенного использования: -

Описание границ смежных землепользователей:

От точки 1 до точки 2 - земельный участок с кадастровым номером 59:18:0010305:124

От точки 2 до точки 1 - земли общего пользования

Условные обозначения:

- проектные границы публичного сервитута
- :8 - границы и номер земельного участка, сведения о которых внесены в ЕГРН
- :81 - границы и номер объекта капитального строительства, сведения о которых внесены в ЕГРН
- :5624 - граница кадастрового квартала
- 59:07-6.1014 - зоны с особыми условиями использования территории, сведения о которых внесены в ЕГРН
- 1 - обозначение характерной точки проектной границы публичного сервитута

59:18:0010305 - номер кадастрового квартала

Каталог координат, м

Система координат: МСК-59, зона 2

Метод определения координат - Геодезический

№ точки границы	X	Y	(Mt), м
1	567565.51	2244113.55	0.1
2	567561.50	2244113.60	0.1
3	567561.63	2244107.31	0.1
4	567565.63	2244107.39	0.1
1	567565.51	2244113.55	0.1



Масштаб 1:500

Заявитель: _____

МП

/ Егошина И. В.

(подпись, расшифровка подписи)

(для юридических лиц
и индивидуальных предпринимателей)

Схема расположения границ публичного сервитута

Объект: Наружная сеть газоснабжения до границы земельного участка заявителя по адресу: Пермский край, г. Добрянка, ул. Воробьева, д.14, с кадастровым номером 59:18:0000000:16446 (для обслуживания и эксплуатации газопровода)

Местоположение: расположенных по адресу: Пермский край, г.о. Добрянский, г. Добрянка, ул. Воробьева

Площадь земель или части земельного участка, кв.м.: 37

(в т.ч.: 59:18:0000000:15594=36,98)

Категория земель: земли населенных пунктов

Вид разрешенного использования: -

Описание границ смежных землепользователей:

От точки 1 до точки 2 - земельный участок с кадастровым номером 59:18:0010503:92

От точки 2 до точки 3 - земельный участок с кадастровым номером 59:18:0010503:231

От точки 3 до точки 1 - земельный участок с кадастровым номером 59:18:0000000:15594

Условные обозначения:

- проектные границы публичного сервитута
- :8 - границы и номер земельного участка, сведения о которых внесены в ЕГРН
- :81 - границы и номер объекта капитального строительства, сведения о которых внесены в ЕГРН
- :5624 - граница кадастрового квартала
- 59:07-6.1014 - зоны с особыми условиями использования территории, сведения о которых внесены в ЕГРН
- 1 - обозначение характерной точки проектной границы публичного сервитута

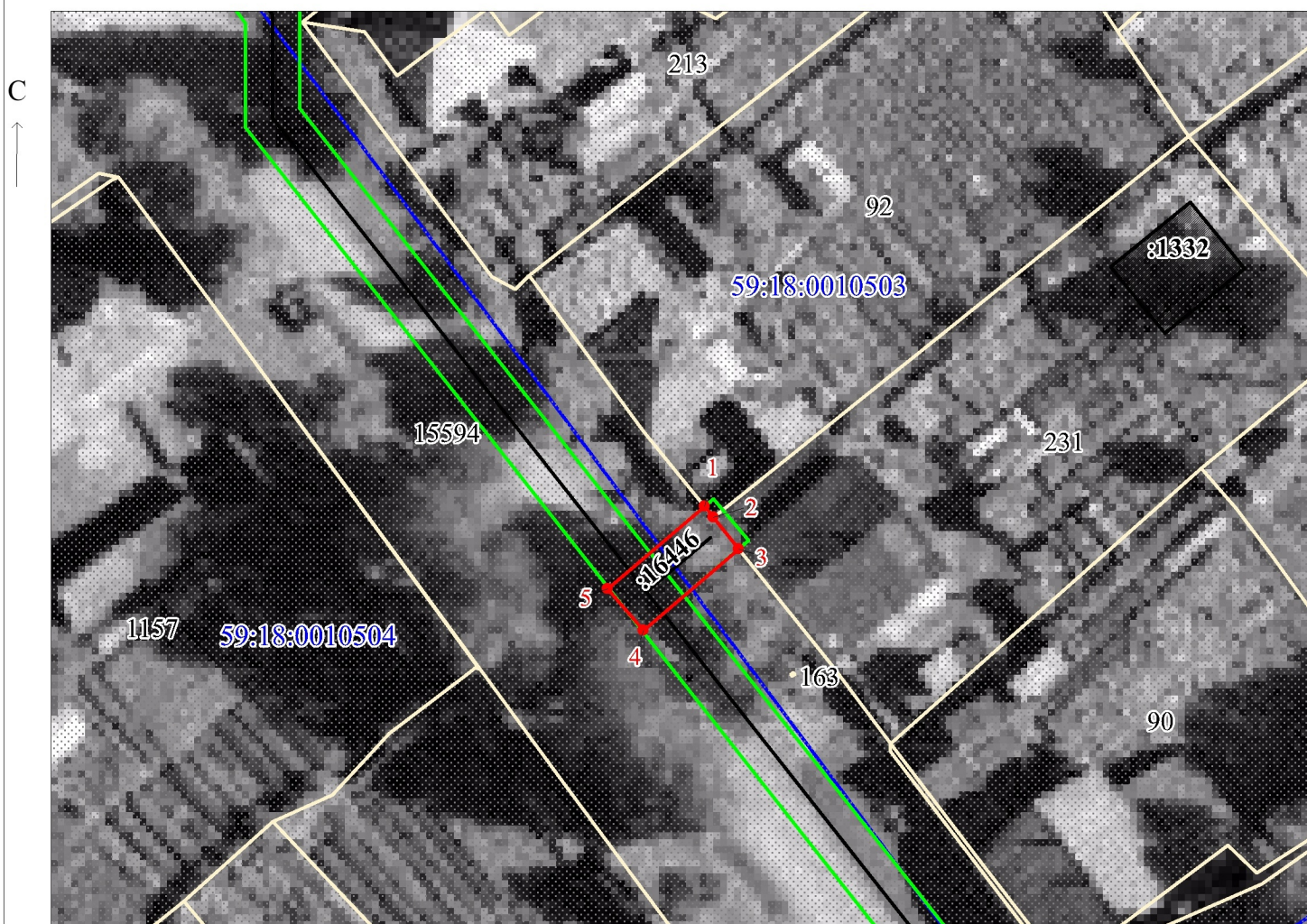
59:18:0010503 - номер кадастрового квартала

Каталог координат, м

Система координат: МСК-59, зона 2

Метод определения координат - Геодезический

№ точки границы	X	Y	(Mt), м
1	568368.22	2242527.14	0.1
2	568367.42	2242527.79	0.1
3	568365.10	2242529.65	0.1
4	568359.14	2242522.67	0.1
5	568362.18	2242520.07	0.1
1	568368.22	2242527.14	0.1



Масштаб 1:500

Заявитель: _____

МП

/ Егошина И. В.

(подпись, расшифровка подписи)

(для юридических лиц
и индивидуальных предпринимателей)