



АДМИНИСТРАЦИЯ
ДОБРЯНСКОГО ГОРОДСКОГО ОКРУГА

ПОСТАНОВЛЕНИЕ

06.06.2022

№ 1453

г.Добрянка

**Об установлении
публичного сервитута**

В соответствии со статьей 23, главой V.7 Земельного кодекса Российской Федерации, статьей 3.3, частями 3, 4 статьи 3.6 Федерального закона Российской Федерации от 25 октября 2001 г. № 137-ФЗ «О введении в действие Земельного кодекса Российской Федерации», Постановлением Правительства Российской Федерации от 24 февраля 2009 г. № 160 «О порядке установления охранных зон объектов электросетевого хозяйства и особых условий использования земельных участков, расположенных в границах таких зон», Уставом Добрянского городского округа, пунктом 3.4 Положения об управлении имущественных и земельных отношений администрации Добрянского городского округа, утвержденного решением Думы Добрянского городского округа от 19 декабря 2019 г. № 90, рассмотрев представленные документы, ходатайство об установлении публичного сервитута от 26 апреля 2022 г. № 265-01-01-75-1010 акционерного общества «Газпром газораспределение Пермь», учитывая отсутствие заявлений иных правообладателей земельных участков в период публикации сообщения № 63/2022 о возможном установлении публичного сервитута, администрация округа **ПОСТАНОВЛЯЕТ:**

1. Утвердить границы публичного сервитута общей площадью 27 кв. м, в том числе:

на часть земельного участка с кадастровым номером 59:18:0000000:16279 площадью 24,87 кв. м;

на земли, находящиеся в государственной собственности, расположенные в кадастровом квартале 59:18:0010402 площадью 2,18 кв. м.

2. Установить публичный сервитут на основании ходатайства акционерного общества «Газпром газораспределение Пермь» (614000, Пермский край, г. Пермь, ул. Петропавловская, д. 43, ОГРН 1025900512670, ИНН 5902183841), общей площадью 27 кв. м, в том числе:

на часть земельного участка с кадастровым номером 59:18:0000000:16279, расположенного по адресу: Пермский край, г. Добрянка, ул. Трудовая;



на земли, находящиеся в государственной собственности, расположенные в кадастровом квартале 59:18:0010402 по адресу: Пермский край, Добрянский городской округ, г. Добрянка, ул. Трудовая, в целях размещения наружной сети газоснабжения до границы земельного участка по адресу: Пермский край, Пермский район, г. Добрянка, ул. Трудовая, д. 22, с кадастровым номером 59:18:0010402:2669, сроком на 49 лет.

3. Акционерному обществу «Газпром газораспределение Пермь» в установленном законом порядке после прекращения действия публичного сервитута привести земли, находящиеся в государственной собственности, и часть земельного участка с кадастровым номером 59:18:0000000:16279, обремененного публичным сервитутом, в состояние, пригодное для использования в соответствии с видом разрешенного использования земельных участков.

4. Акционерное общество «Газпром газораспределение Пермь» вправе:

4.1. приступить к осуществлению публичного сервитута со дня внесения сведений о нем в Единый государственный реестр недвижимости;

4.2. в установленных границах публичного сервитута осуществлять, в соответствии с требованиями законодательства Российской Федерации, деятельность, для обеспечения которой установлен публичный сервитут;

4.3. до окончания срока публичного сервитута обратиться с ходатайством об установлении публичного сервитута на новый срок.

5. Управлению имущественных и земельных отношений администрации Добрянского городского округа в установленном законом порядке обеспечить:

5.1. опубликование настоящего постановления в порядке, установленном для официального опубликования (обнародования) муниципальных правовых актов Добрянского городского округа;

5.2. направление копии настоящего постановления в федеральный орган исполнительной власти, уполномоченный Правительством Российской Федерации на осуществление государственного кадастрового учета, ведение Единого государственного реестра недвижимости и предоставление сведений, содержащихся в Едином государственном реестре недвижимости;

5.3. направление копий настоящего постановления правообладателю земельного участка с кадастровым номером 59:18:0000000:16279, обремененного публичным сервитутом;

5.4. направление заявителю копии настоящего постановления, сведений о лицах, являющихся правообладателями земельного участка с кадастровым номером 59:18:0000000:16279, обремененных публичным сервитутом.

6. Контроль за исполнением постановления возложить на первого заместителя главы администрации Добрянского городского округа.

Глава городского округа -
глава администрации
Добрянского городского округа



К.В. Лызов

Схема расположения границ публичного сервитута

Объект: Наружная сеть газоснабжения до границы земельного участка по адресу: Пермский край, Пермский район, г. Добрянка, ул. Трудовая, д.22, с кадастровым номером 59:18:0010402:2669 (для обслуживания и эксплуатации газопровода)

Местоположение: расположенных по адресу: Пермский край, г.о. Добрянский, г. Добрянка, ул. Трудовая

Площадь земель или части земельного участка, кв.м.: 27

(в т.ч.: земли общ польз-я =2,18; 59:18:0000000:16279=24,87)

Категория земель: земли населенных пунктов

Вид разрешенного использования: -

Описание границ смежных землепользователей:
 От точки 1 до точки 2 - земли общего пользования
 От точки 2 до точки 5 - земельный участок с кадастровым номером 59:18:0000000:16279
 От точки 5 до точки 6 - земли общего пользования
 От точки 6 до точки 1 - земельный участок с кадастровым номером 59:18:0010402:102

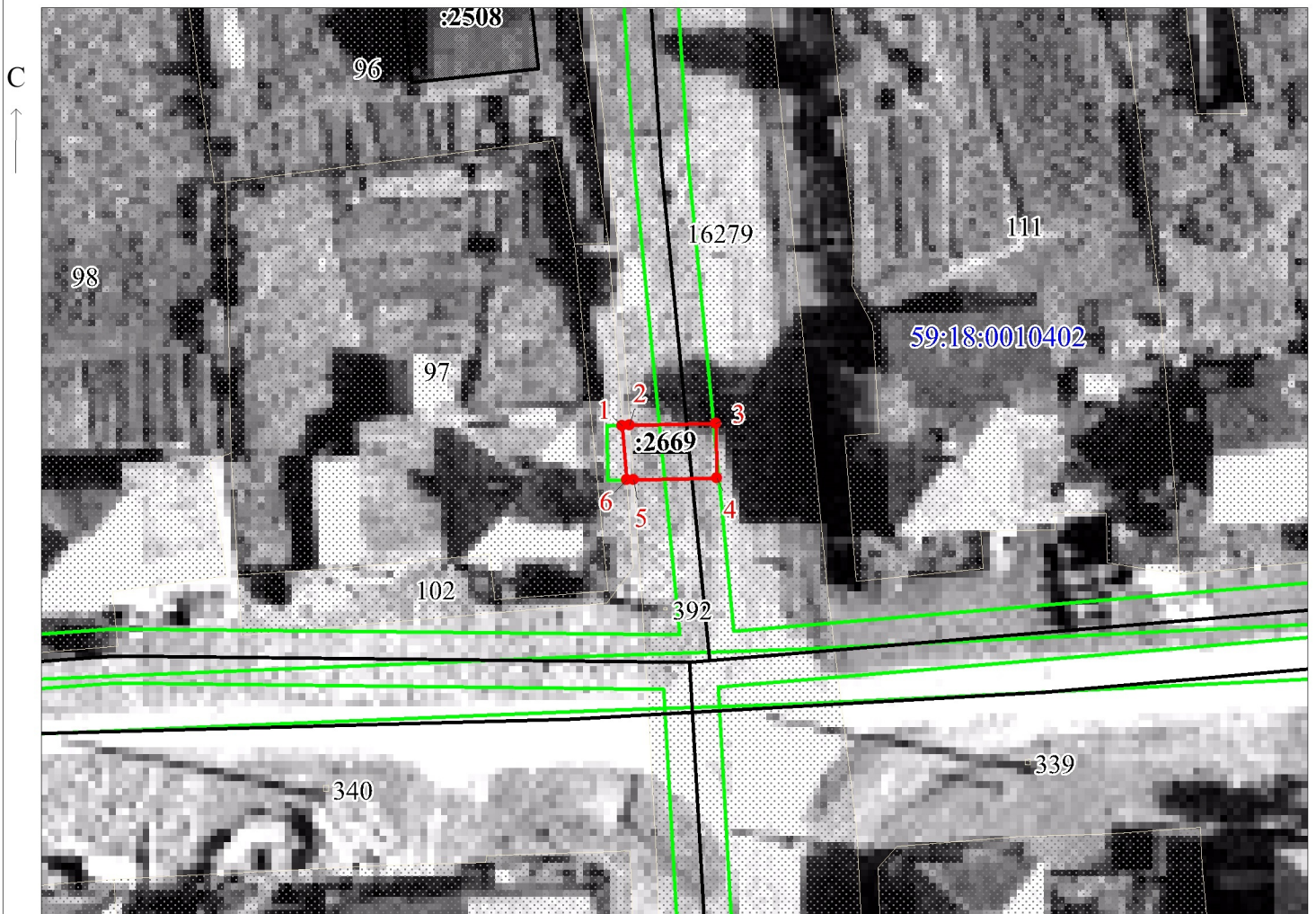
Условные обозначения:

- проектные границы публичного сервитута
- :8 - границы и номер земельного участка, сведения о которых внесены в ЕГРН
- :81 - границы и номер объекта капитального строительства, сведения о которых внесены в ЕГРН
- :5624 - граница кадастрового квартала
- 59:07-6.1014 - зоны с особыми условиями использования территории, сведения о которых внесены в ЕГРН
- 1 - обозначение характерной точки проектной границы публичного сервитута

59:18:0010402 - номер кадастрового квартала

Каталог координат, м
 Система координат: МСК-59, зона 2
 Метод определения координат - Геодезический

| № точки границы | X | Y | (Mt), м |
|-----------------|-----------|------------|---------|
| 1 | 566787.26 | 2242168.24 | 0.1 |
| 2 | 566787.27 | 2242168.80 | 0.1 |
| 3 | 566787.40 | 2242175.12 | 0.1 |
| 4 | 566783.40 | 2242175.20 | 0.1 |
| 5 | 566783.28 | 2242169.08 | 0.1 |
| 6 | 566783.27 | 2242168.55 | 0.1 |
| 1 | 566787.26 | 2242168.24 | 0.1 |



Масштаб 1:500

Заявитель: _____ / Захарова Е. Л.
 МП (подпись, расшифровка подписи)
 (для юридических лиц