



АДМИНИСТРАЦИЯ
ДОБРЯНСКОГО ГОРОДСКОГО ОКРУГА

ПОСТАНОВЛЕНИЕ

30.05.2022

№ 1372

г.Добрянка

**Об установлении
публичного сервитута**

В соответствии со статьей 23, главой V.7 Земельного кодекса Российской Федерации, Постановлением Правительства Российской Федерации от 24 февраля 2009 г. № 160 «О порядке установления охранных зон объектов электросетевого хозяйства и особых условий использования земельных участков, расположенных в границах таких зон», Уставом Добрянского городского округа, пунктом 3.4 Положения об управлении имущественных и земельных отношений администрации Добрянского городского округа, утвержденного решением Думы Добрянского городского округа от 19 декабря 2019 г. № 90, рассмотрев представленные документы, договор об установлении технологического присоединения к электрическим сетям от 28 сентября 2021 г. № 4500070308, ходатайство об установлении публичного сервитута от 15 апреля 2022 г. вх. № 265-01-01-75-890 открытого акционерного общества «Межрегиональная распределительная сетевая компания Урала», учитывая отсутствие заявлений иных правообладателей земельных участков в период публикации сообщения № 62/2022 о возможном установлении публичного сервитута, администрация округа **ПОСТАНОВЛЯЕТ:**

1. Утвердить границы публичного сервитута общей площадью 278 кв. м, в том числе:

на часть земельного участка с кадастровым номером 59:18:3680101:1602 площадью 270 кв. м;

на часть земельного участка с кадастровым номером 59:18:3680101:1612 площадью 8 кв. м.

2. Установить публичный сервитут на основании ходатайства открытого акционерного общества «Межрегиональная распределительная сетевая компания Урала» (620026, Свердловская обл., г. Екатеринбург, ул. Мамина-Сибиряка, д. 140, ОГРН 1056604000970, ИНН 6671163413) общей



площадью 278 кв. м, в том числе:

на часть земельного участка с кадастровым номером 59:18:3680101:1602, расположенного по адресу: Пермский край, Добрянский район, ООО «Совхоз Восток», урочище «Лисий Хвост»;

на часть земельного участка с кадастровым номером 59:18:3680101:1612, расположенного по адресу: Пермский край, Добрянский район, ООО «Совхоз Восток», урочище «Лисий Хвост»,

в целях размещения ВЛ 0,4 кВ (для подключения (технологического присоединения) к сетям инженерно-технического обеспечения (объект «Строительство ВЛ 0,4 кВ с установкой ПУ для электроснабжения урочища «Лисий Хвост» (4500070308))), сроком на 49 лет.

3. Открытое акционерное общество «Межрегиональная распределительная сетевая компания Урала» вправе:

3.1. приступить к осуществлению публичного сервитута со дня заключения соглашения о его осуществлении, но не ранее дня внесения сведений о нем в Единый государственный реестр недвижимости;

3.2. в установленных границах публичного сервитута осуществлять, в соответствии с требованиями законодательства Российской Федерации, деятельность, для обеспечения которой установлен публичный сервитут;

3.3. до окончания срока публичного сервитута обратиться с ходатайством об установлении публичного сервитута на новый срок.

4. Открытому акционерному обществу «Межрегиональная распределительная сетевая компания Урала» в установленном законом порядке после прекращения действия публичного сервитута привести земли, находящиеся в государственной собственности, и части земельных участков с кадастровыми номерами 59:18:3680101:1602, 59:18:3680101:1612, обремененных публичным сервитутом, в состояние, пригодное для использования в соответствии с видом разрешенного использования земельного участка.

5. Управлению имущественных и земельных отношений администрации Добрянского городского округа в установленном законом порядке обеспечить:

5.1. опубликование настоящего постановления в порядке, установленном для официального опубликования (обнародования) муниципальных правовых актов Добрянского городского округа;

5.2. направление копии настоящего постановления в федеральный орган исполнительной власти, уполномоченный Правительством Российской Федерации на осуществление государственного кадастрового учета, ведение Единого государственного реестра недвижимости и предоставление сведений, содержащихся в Едином государственном реестре недвижимости;

5.3. направление копии настоящего постановления правообладателям земельных участков с кадастровыми номерами 59:18:3680101:1602, 59:18:3680101:1612;

5.4. направление заявителю копии настоящего постановления, сведений о лицах, являющихся правообладателями земельных участков с кадастровыми номерами 59:18:3680101:1602, 59:18:3680101:1612.

6. Контроль за исполнением постановления возложить на первого заместителя главы администрации Добрянского городского округа.

Глава городского округа -
глава администрации
Добрянского городского округа



К.В. Лызов

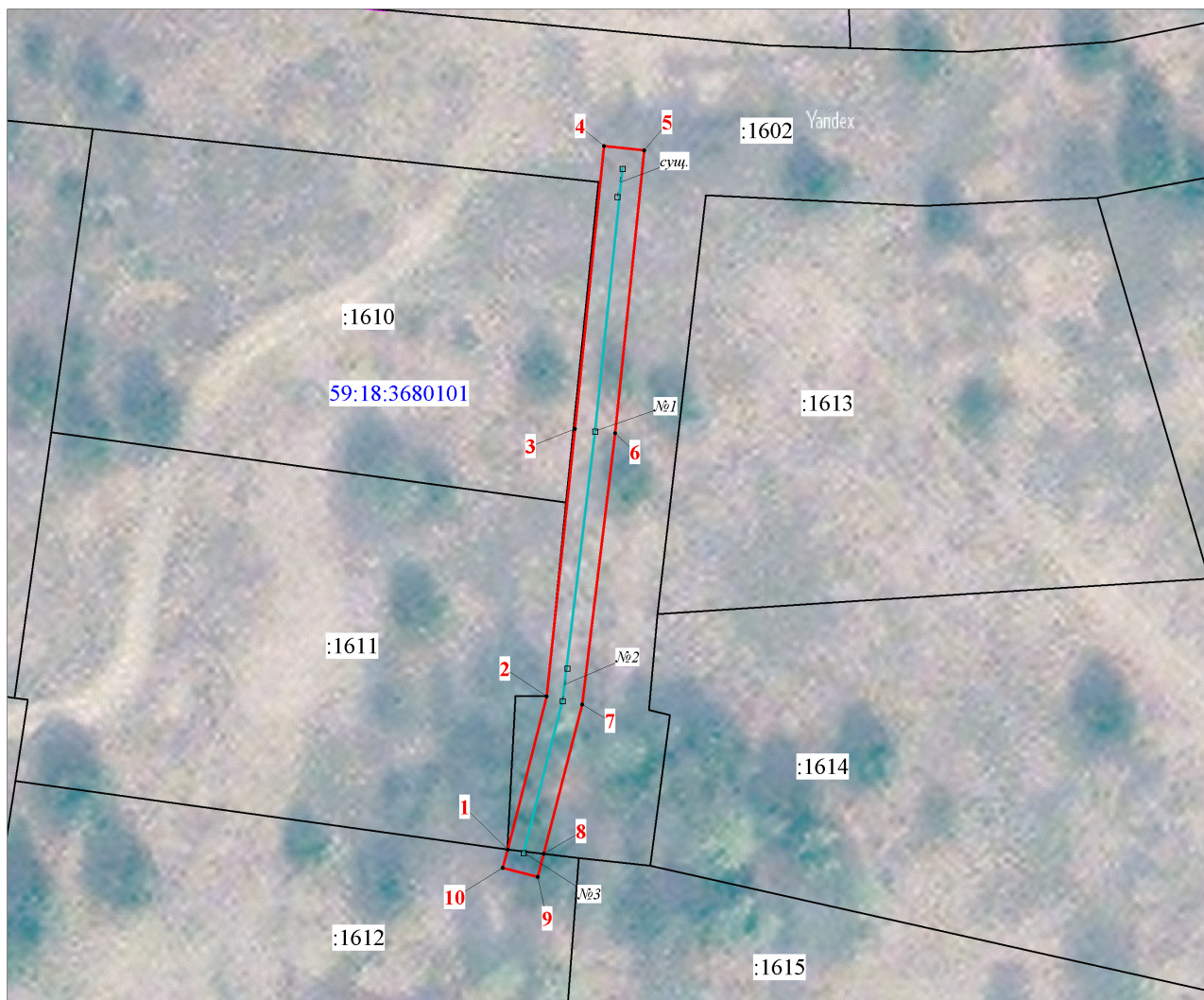


Схема расположения границ публичного сервитута

Объект: Строительство ВЛ 0,4 кВ с установкой ПУ для электроснабжения урочища "Лисий хвост" (4500070308)

Местоположение: Пермский край, Добрянский городской округ

Площадь земель и/или части земельного участка, кв.м: 278



Масштаб 1:500

Описание границ смежных землепользователей

Описание границы	Смежный землепользователь (при наличии кадастровый номер земельного участка)	Площадь обременения, кв.м
от точки 1 до точки 8	59:18:3680101:1602	270
от точки 8 до точки 1	59:18:3680101:1612	8
Итого		278

Каталог координат (Система координат МСК-59, зона 2)

Обозначение характерных точек границ	Координаты, м		Метод определения координат характерной точки	Мт, м
	X	Y		
1	2	3	4	5
1	531975.06	2252783.08	Геодезический метод	0.1
2	531990.22	2252786.93	Геодезический метод	0.1
3	532016.74	2252789.73	Геодезический метод	0.1
4	532044.73	2252792.61	Геодезический метод	0.1
5	532044.31	2252796.59	Геодезический метод	0.1
6	532016.3	2252793.71	Геодезический метод	0.1
7	531989.43	2252790.48	Геодезический метод	0.1
8	531974.63	2252786.67	Геодезический метод	0.1
9	531972.35	2252786.08	Геодезический метод	0.1
10	531973.25	2252782.61	Геодезический метод	0.1
1	531975.06	2252783.08	Геодезический метод	0.1

Условные обозначения

- проектные границы публичного сервитута
- кадастровый номер квартала
- 59:18:3680101 -граница и номер земельного участка, сведения о котором внесены в ЕГРН
- :22
- Строительство ВЛ 0,4 кВ
- n1 - обозначение характерной точки проектной границы публичного сервитута
- - охранный зона ЛЭП
- - граница муниципального образования