

## Сообщение № 89/2022 о возможном установлении публичного сервитута

В соответствии со статьей 39.42 Земельного кодекса РФ администрация Добрянского городского округа информирует о возможном установлении публичного сервитута на части земельных участков:

№ п/п	Адрес или местоположение земельных участков	Площадь (кв.м.)	Вид права	Цель, для которой устанавливается публичный сервитут
1	Российская Федерация, Пермский край, г.о. Добрянский, г. Добрянка, ул. Луначарского, в районе д.8 Кадастровый квартал 59:18:0010401	46*	публичный сервитут на 49 лет	Размещение объекта АО «Газпром газораспределение Пермь» - сооружение (наружная сеть газоснабжения) с кадастровым номером 59:18:0010401:1947)
2	Пермский край, Добрянский городской округ, г. Добрянка, ул. Пугачев, в районе д. 10 Кадастровый квартал 59:18:0010303	39*		Размещение объекта АО «Газпром газораспределение Пермь» - сооружение (наружная сеть газоснабжения) с кадастровым номером 59:18:0010303:1520)
3	Пермский край, Добрянский городской округ, г. Добрянка, ул. Карла Маркса 59:18:0000000:15995	254*		Размещение объекта АО «Газпром газораспределение Пермь» - сооружение (наружная сеть газоснабжения) с кадастровым номером 59:18:0010501:4502)

\* согласно схеме расположения границ публичного сервитута.

Заинтересованные лица могут ознакомиться с поступившим ходатайством об установлении публичного сервитута и прилагаемой к нему схемой расположения границ публичного сервитута в Муниципальном казенном учреждении «Добрянский городской информационный центр» по адресу: Пермский край, г. Добрянка, ул. 8 Марта, д. 13, с 8-30 до 13-00 и с 13-48 до 17-30 часов.

Подать заявления об учете прав на земельные участки, в отношении которых поступило ходатайство об установлении публичного сервитута, можно в администрации Добрянского городского округа, по адресу: Пермский край, г. Добрянка, ул. Советская, д. 14, каб. 305.

Срок приема заявлений с 01.06.2022 по 30.06.2022 (включительно) с 8-30 до 13-00 и с 13-48 до 17-30 часов, по пятницам до 16-30 часов (кроме выходных и праздничных дней).

Правообладатели земельных участков, подавшие заявления по истечении указанного срока, несут риски невозможности обеспечения их прав в связи с отсутствием информации о таких лицах и их правах на земельные участки.

## Схема расположения границ публичного сервитута

Объект: Наружная сеть газоснабжения до границы земельного участка по адресу: г. Добрянка, ул. Карла Маркса, 45, с кадастровым номером 59:18:0010501:4502 (для обслуживания и эксплуатации газопровода)

Местоположение: расположенных по адресу: Пермский край, г.о. Добрянский, г. Добрянка, ул. Карла Маркса

Площадь земель или части земельного участка, кв.м.: 254

(в т.ч.: земли общ польз-я =253,62

Категория земель: земли населенных пунктов

Вид разрешенного использования: -

Описание границ смежных землепользователей:

От точки 1 до точки 3 - земельный участок с кадастровым номером 59:18:0000000:15995  
 От точки 3 до точки 4 - земельный участок с кадастровым номером 59:18:0010501:277  
 От точки 4 до точки 8 - земельный участок с кадастровым номером 59:18:0000000:15995  
 От точки 8 до точки 9 - земельный участок с кадастровым номером 59:18:0010501:279  
 От точки 9 до точки 1 - земельный участок с кадастровым номером 59:18:0000000:15995

### Условные обозначения:

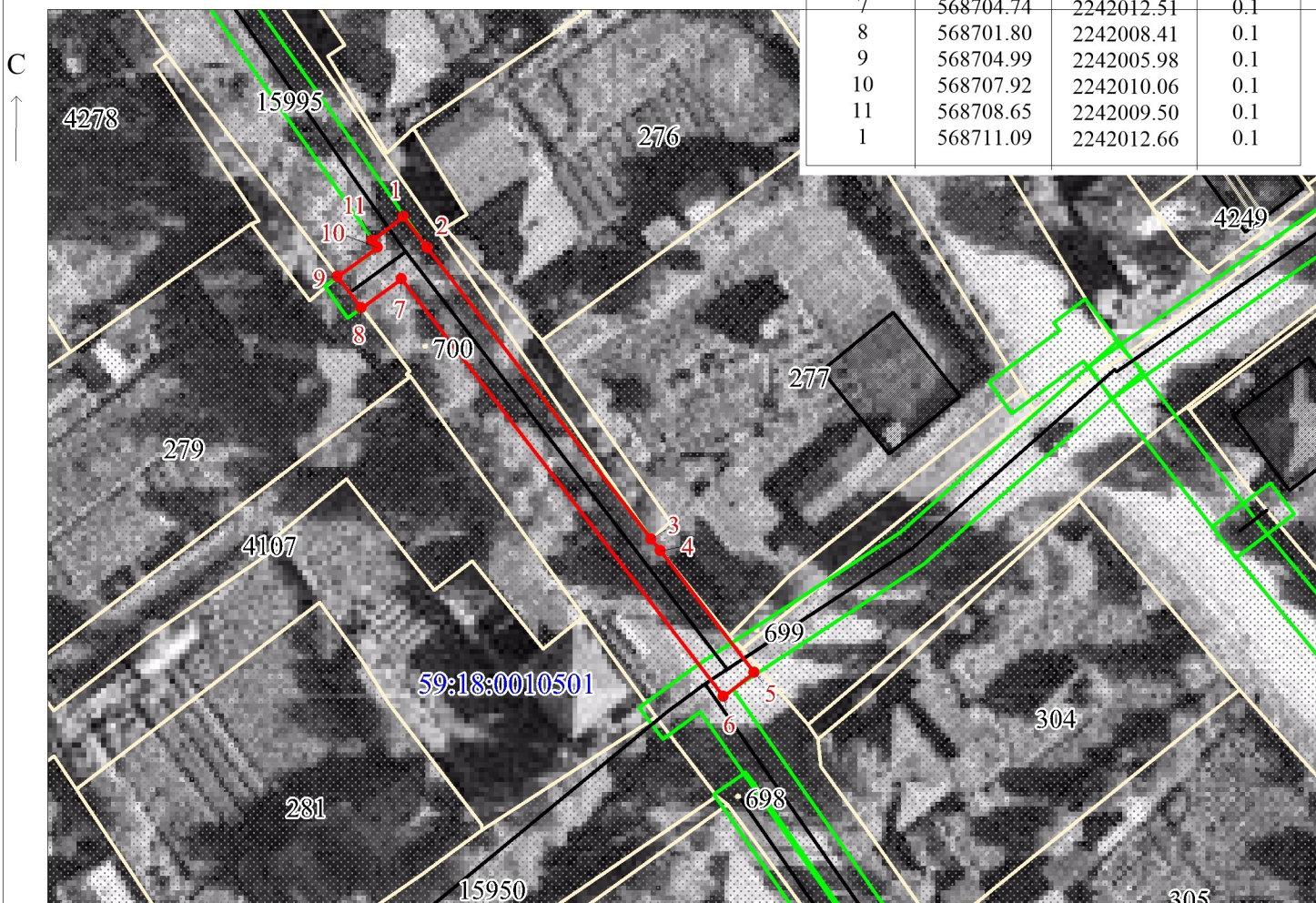
- проектные границы публичного сервитута
- :8 - границы и номер земельного участка, сведения о которых внесены в ЕГРН
- :81 - границы и номер объекта капитального строительства, сведения о которых внесены в ЕГРН
- :5624 - граница кадастрового квартала
- 59:07-6.1014 - зоны с особыми условиями использования территории, сведения о которых внесены в ЕГРН
- 1 - обозначение характерной точки проектной границы публичного сервитута
- 59:18:0010501 - номер кадастрового квартала

Каталог координат, м

Система координат: МСК-59, зона 2

Метод определения координат - Геодезический

№ точки границы	X	Y	(Mn), м
1	568711.09	2242012.66	0.1
2	568707.93	2242015.10	0.1
3	568678.24	2242037.92	0.1
4	568677.08	2242038.85	0.1
5	568664.67	2242048.41	0.1
6	568662.23	2242045.25	0.1
7	568704.74	2242012.51	0.1
8	568701.80	2242008.41	0.1
9	568704.99	2242005.98	0.1
10	568707.92	2242010.06	0.1
11	568708.65	2242009.50	0.1
1	568711.09	2242012.66	0.1



Масштаб 1:700

Заявитель: \_\_\_\_\_

МП

/ Егошина И. В.

(подпись, расшифровка подписи)

(для юридических лиц  
и индивидуальных предпринимателей)

## Схема расположения границ публичного сервитута

Объект: Наружная сеть газоснабжения до границы земельного участка заявителя по адресу: Пермский край, г. Добрянка, ул. Луначарского, д.8, с кадастровым номером 59:18:0010401:1947 (для обслуживания и эксплуатации газопровода)

Местоположение: расположенных по адресу: Пермский край, г.о. Добрянский, г. Добрянка, ул. Луначарского

Площадь земель или части земельного участка, кв.м.: 46

(в т.ч.: земли общ польз-я =45,76)

Категория земель: земли населенных пунктов

Вид разрешенного использования: -

Описание границ смежных землепользователей:

От точки 1 до точки 4 - земельный участок с кадастровым номером 59:18:0010401:19

От точки 4 до точки 1 - земли общего пользования

### Условные обозначения:

- проектные границы публичного сервитута
- :8 - границы и номер земельного участка, сведения о которых внесены в ЕГРН
- :81 - границы и номер объекта капитального строительства, сведения о которых внесены в ЕГРН
- :5624 - граница кадастрового квартала
- 59:07-6.1014 - зоны с особыми условиями использования территории, сведения о которых внесены в ЕГРН
- 1 - обозначение характерной точки проектной границы публичного сервитута

59:18:0010401 - номер кадастрового квартала

Каталог координат, м

Система координат: МСК-59, зона 2

Метод определения координат - Геодезический

№ точки границы	X	Y	(Mn), м
1	566997.53	2241928.23	0.1
2	566998.08	2241931.20	0.1
3	566995.85	2241930.92	0.1
4	566995.92	2241932.48	0.1
5	566995.13	2241931.57	0.1
6	566986.05	2241931.39	0.1
7	566986.13	2241927.39	0.1
8	566996.99	2241927.61	0.1
1	566997.53	2241928.23	0.1



Масштаб 1:500

Заявитель: \_\_\_\_\_

МП

/ Егошина И. В.

(подпись, расшифровка подписи)

(для юридических лиц  
и индивидуальных предпринимателей)

## Схема расположения границ публичного сервитута

Объект: Наружная сеть газоснабжения до границы земельного участка по адресу: г. Добрянка, ул. Пугачева, 10, с кадастровым номером 59:18:0010303:1520 (для обслуживания и эксплуатации газопровода)

Местоположение: расположенных по адресу: Пермский край, г.о. Добрянский, г. Добрянка, ул. Пугачева

Площадь земель или части земельного участка, кв.м.: 39

(в т.ч.: земли общ польз-я =39,41)

Категория земель: земли населенных пунктов

Вид разрешенного использования: -

Описание границ смежных землепользователей:

От точки 1 до точки 2 - земельный участок с кадастровым номером 59:18:0010303:93

От точки 2 до точки 1 - земли общего пользования

### Условные обозначения:

- проектные границы публичного сервитута
- :8 - границы и номер земельного участка, сведения о которых внесены в ЕГРН
- :81 - границы и номер объекта капитального строительства, сведения о которых внесены в ЕГРН
- :5624 - граница кадастрового квартала
- 59:07-6.1014 - зоны с особыми условиями использования территории, сведения о которых внесены в ЕГРН
- 1 - обозначение характерной точки проектной границы публичного сервитута

59:18:0010303 - номер кадастрового квартала

### Каталог координат, м

Система координат: МСК-59, зона 2

Метод определения координат - Геодезический

№ точки границы	X	Y	(M), м
1	567825.18	2243404.34	0.1
2	567828.14	2243407.45	0.1
3	567818.35	2243411.52	0.1
4	567816.81	2243407.82	0.1
1	567825.18	2243404.34	0.1



Масштаб 1:500

Заявитель: \_\_\_\_\_

МП

/ Егошина И. В.

(подпись, расшифровка подписи)

(для юридических лиц  
и индивидуальных предпринимателей)