



АДМИНИСТРАЦИЯ  
ДОБРЯНСКОГО ГОРОДСКОГО ОКРУГА

ПОСТАНОВЛЕНИЕ

04.05.2022

№ 1109

г.Добрянка

**Об установлении  
публичного сервитута**

В соответствии со статьей 23, главой V.7 Земельного кодекса Российской Федерации, статьей 3.3, частями 3, 4 статьи 3.6 Федерального закона Российской Федерации от 25 октября 2001 г. № 137-ФЗ «О введении в действие Земельного кодекса Российской Федерации», Постановлением Правительства Российской Федерации от 24 февраля 2009 г. № 160 «О порядке установления охранных зон объектов электросетевого хозяйства и особых условий использования земельных участков, расположенных в границах таких зон», Уставом Добрянского городского округа, пунктом 3.4 Положения об управлении имущественных и земельных отношений администрации Добрянского городского округа, утвержденного решением Думы Добрянского городского округа от 19 декабря 2019 г. № 90, рассмотрев представленные документы, ходатайство об установлении публичного сервитута открытого акционерного общества «Межрегиональная распределительная сетевая компания Урала» от 17 марта 2022 г. № 265-01-01-75-559, учитывая отсутствие заявлений иных правообладателей земельных участков в период публикации сообщения № 44/2022 о возможном установлении публичного сервитута, администрация округа **ПОСТАНОВЛЯЕТ:**

1. Утвердить границы публичного сервитута на частях земельных участков с кадастровыми номерами 59:18:3630201:2301, 59:18:3630101:1646 общей площадью 2 кв. м.

2. Установить публичный сервитут на основании ходатайства открытого акционерного общества «Межрегиональная распределительная сетевая компания Урала» (620026, Свердловская обл., г. Екатеринбург, ул. Мамина-Сибиряка, д. 140, ОГРН 1056604000970, ИНН 6671163413) общей площадью 2 кв. м, в том числе:

на части земельного участка кадастровым номером 59:18:3630201:2301, расположенного по адресу: Пермский край, Добрянский городской округ, ООО «Совхоз «Всходы», ур. «Абанино»;

на части земельного участка кадастровым номером 59:18:3630101:1646, расположенного по адресу: Пермский край, Добрянский городской округ, ООО «Совхоз «Всходы», ур. «На Горах»;

в целях размещения ВЛ 6 кВ АБС ПС Пальники отп. на ТП-10314 сроком на 49 лет.

3. Открытое акционерное общество «Межрегиональная распределительная сетевая компания Урала» вправе:

3.1 приступить к осуществлению публичного сервитута со дня заключения соглашения о его осуществлении, но не ранее дня внесения сведений о публичном сервитуте в Единый государственный реестр недвижимости;

3.2 в установленных границах публичного сервитута осуществлять, в соответствии с требованиями законодательства Российской Федерации, деятельность, для обеспечения которой установлен публичный сервитут;

3.3 до окончания срока публичного сервитута обратиться с ходатайством об установлении публичного сервитута на новый срок.

4. Открытому акционерному обществу «Межрегиональная распределительная сетевая компания Урала» в установленном законом порядке после прекращения действия публичного сервитута привести части земельных участков с кадастровыми номерами 59:18:3630201:2301, 59:18:3630101:1646, обремененных публичным сервитутом, в состояние, пригодное для их использования в соответствии с видами разрешенного использования.

5. Управлению имущественных и земельных отношений администрации Добрянского городского округа в установленном законом порядке обеспечить:

5.1 опубликование настоящего постановления в порядке, установленном для официального опубликования (обнародования) муниципальных правовых актов Добрянского городского округа;

5.2 направление копии настоящего постановления в федеральный орган исполнительной власти, уполномоченный Правительством Российской Федерации на осуществление государственного кадастрового учета, ведение Единого государственного реестра недвижимости и предоставление сведений, содержащихся в Едином государственном реестре недвижимости;

5.3 направление копии настоящего постановления правообладателям земельных участков с кадастровыми номерами 59:18:3630201:2301, 59:18:3630101:1646;

5.4 направление заявителю копии настоящего постановления, сведений о лицах, являющихся правообладателями земельных участков с кадастровыми номерами 59:18:3630201:2301, 59:18:3630101:1646.

6. Контроль за исполнением постановления возложить на первого заместителя главы администрации Добрянского городского округа.

Глава городского округа -  
глава администрации  
Добрянского городского округа

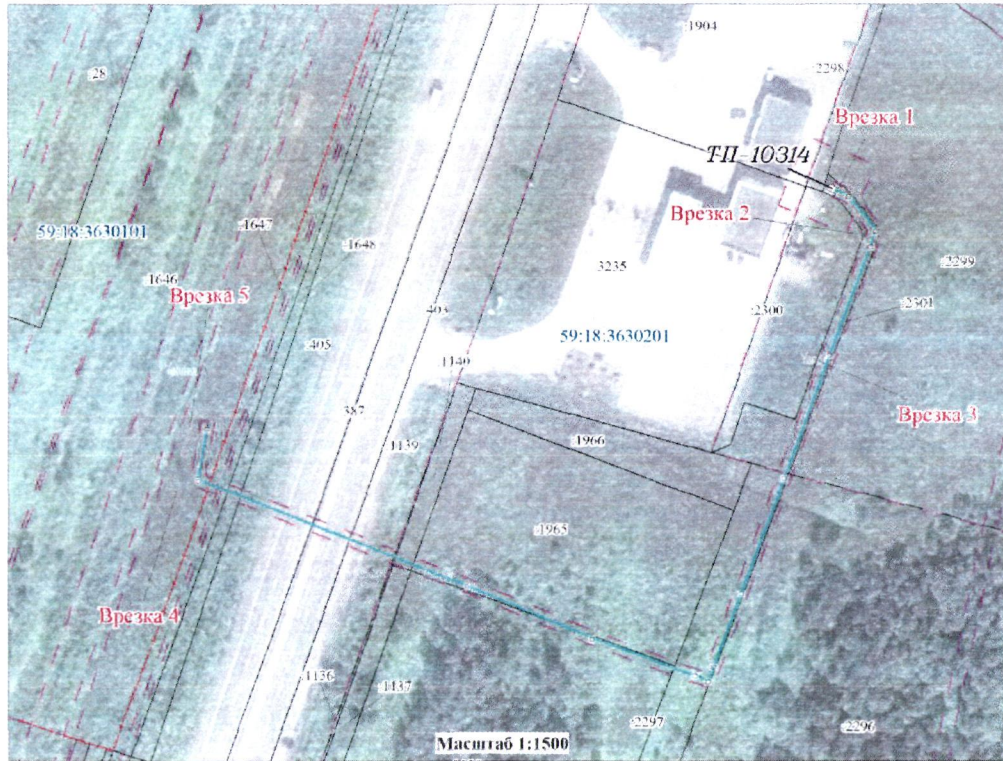


К.В. Лызов

# Схема расположения границ публичного сервитута

**УТВЕРЖДЕНА**  
 постановлением администрации  
 Добрянского городского округа  
 от 04.05.2022 № 1109

Объект: ВЛ 6 кВ АБЗ ПС Пальники отп. на ТП-10314  
 Местоположение: Пермский край, Добрянский район, Краснослудское сельское поселение  
 Площадь земель и/или части земельного участка, кв.м: 2

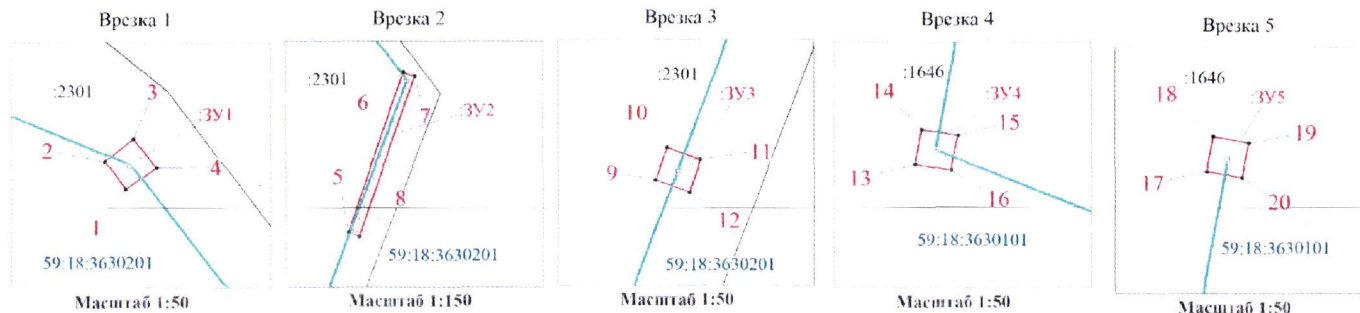


Описание границ смежных землепользователей

Описание границы	Смежный землепользователь (при наличии - кадастровый номер земельного участка)	Площадь обременения, кв.м
от точки 1 до точки 1, от точки 5 до точки 5, от точки 9 до точки 9	59:37:3630201:2301	1.98
от точки 13 до точки 13, от точки 17 до точки 17	59:37:3630101:1646	0.24
Итого		2

## Каталог координат (Система координат МСК-59, зона 2)

Обозначение характерных точек границ	Координаты, м		Метод определения координат характерной точки	М. м	Площадь, кв.м
	X	Y			
1	2	3	4	5	6
:ЗУ1(1)					
1	540013.25	2241671.75	Геодетический метод	0.1	0.12
2	540013.52	2241671.55	Геодетический метод	0.1	
3	540013.74	2241671.83	Геодетический метод	0.1	
4	540013.46	2241672.04	Геодетический метод	0.1	
1	540013.25	2241671.75	Геодетический метод	0.1	
:ЗУ1(2)					
5	539998.83	2241677.98	Геодетический метод	0.1	1.74
6	540003.54	2241679.6	Геодетический метод	0.1	
7	540003.43	2241679.93	Геодетический метод	0.1	
8	539998.71	2241678.31	Геодетический метод	0.1	
5	539998.83	2241677.98	Геодетический метод	0.1	
:ЗУ1(3)					
9	539967.16	2241665.96	Геодетический метод	0.1	0.12
10	539967.48	2241666.08	Геодетический метод	0.1	
11	539967.36	2241666.4	Геодетический метод	0.1	
12	539967.04	2241666.29	Геодетический метод	0.1	
9	539967.16	2241665.96	Геодетический метод	0.1	
:ЗУ1(4)					
13	539931.15	2241480.78	Геодетический метод	0.1	0.12
14	539931.49	2241480.84	Геодетический метод	0.1	
15	539931.43	2241481.19	Геодетический метод	0.1	
16	539931.09	2241481.12	Геодетический метод	0.1	
13	539931.15	2241480.78	Геодетический метод	0.1	
:ЗУ1(5)					
17	539916.21	2241183.5	Геодетический метод	0.1	0.12
18	539946.58	2241483.57	Геодетический метод	0.1	
19	539946.52	2241483.92	Геодетический метод	0.1	
20	539946.18	2241483.85	Геодетический метод	0.1	
17	539916.21	2241183.5	Геодетический метод	0.1	



### Условные обозначения

- :ЗУ1 - проектные границы публичного сервитута
- 59:18:3630101 - кадастровый номер квартала;
- граница кадастрового квартала;
- .960 - граница и номер земельного участка, сведения о котором внесены в ЕГРН;
- ВЛ 6 кВ АБЗ ПС Пальники отп. на ТП-10314;
- 1 - обозначение характерной точки проектной границы публичного сервитута;
- №21 - обозначение и номер опоры ЛЭП;
- охранная зона ЛЭП;
- граница муниципального образования.