

Сообщение № 88/2022 о возможном установлении публичного сервитута

В соответствии со статьей 39.42 Земельного кодекса РФ администрация Добрянского городского округа информирует о возможном установлении публичного сервитута на части земельных участков:

№ п/п	Адрес или местоположение земельных участков	Площадь (кв.м.)	Вид права	Цель, для которой устанавливается публичный сервитут	
1	Российская Федерация, Пермский край, г.о. Добрянский, г. Добрянка, ул. Пушкина, з/у 7 59:18:0010502:77	62*	публичный сервитут на 49 лет	Размещение объекта АО «Газпром газораспределение Пермь» - сооружение (наружная сеть газоснабжения) с кадастровым номером 59:18:0010502:1450)	
	Пермский край, Добрянский район, Добрянское городское поселение, г. Добрянка, ул. Пушкина 59:18:0010502:1300				
	Пермский край, Добрянский район, Добрянское городское поселение, г. Добрянка 59:18:0010502:180				
2	Пермский край, Добрянский городской округ, г. Добрянка, ул. 50 лет Октября 59:18:0000000:16449	26*		Размещение объекта АО «Газпром газораспределение Пермь» - сооружение (наружная сеть газоснабжения) с кадастровым номером 59:18:0010403:1067)	
3	Пермский край, Добрянский городской округ, г. Добрянка, ул. Семашко, в районе д. №27 кадастровый квартал 59:18:0010503	134*	публичный сервитут на 49 лет	Размещение объекта АО «Газпром газораспределение Пермь» - сооружение (наружная сеть газоснабжения) с кадастровым номером 59:18:0010503:1344)	
	Пермский край, г. Добрянка, ул. Семашко 59:18:0000000:16469				
4	Пермский край, Добрянский городской округ, г. Добрянка, ул. Луначарского, в районе д. №14 кадастровый квартал 59:18:0010402	54*		публичный сервитут на 49 лет	Размещение объекта АО «Газпром газораспределение Пермь» - сооружение (наружная сеть газоснабжения) с кадастровым номером 59:18:0010401:1937)
	Пермский край, Добрянское городское поселение г. Добрянка, ул. Чкалова 59:18:0000000:16467				

* согласно схеме расположения границ публичного сервитута.

Заинтересованные лица могут ознакомиться с поступившим ходатайством об установлении публичного сервитута и прилагаемой к нему схемой расположения границ публичного сервитута в Муниципальном казенном учреждении «Добрянский городской информационный центр» по адресу: Пермский край, г. Добрянка, ул. 8 Марта, д. 13, с 8-30 до 13-00 и с 13-48 до 17-30 часов.

Подать заявления об учете прав на земельные участки в отношении которых поступило ходатайство об установлении публичного сервитута, можно в администрации Добрянского городского округа, по адресу: Пермский край, г. Добрянка, ул. Советская, д. 14, каб. 305.

Срок приема заявлений с 25.05.2022 по 23.06.2022 (включительно) с 8-30 до 13-00 и с 13-48 до 17-30 часов, по пятницам до 16-30 часов (кроме выходных и праздничных дней).

Правообладатели земельных участков, подавшие заявления по истечении указанного срока, несут риски невозможности обеспечения их прав в связи с отсутствием информации о таких лицах и их правах на земельные участки.

Схема расположения границ публичного сервитута

Объект: Наружная сеть газоснабжения до границы земельного участка по адресу: Пермский край, г. Добрянка, ул. 50 лет Октября, 57, с кадастровым номером 59:18:0010403:1067 (для обслуживания и эксплуатации газопровода)

Местоположение: расположенных по адресу: Пермский край, г.о. Добрянский, г. Добрянка, ул. 50 лет Октября

Площадь земель или части земельного участка, кв.м.: 26

(в т.ч.: 59:18:0000000:16449 =26,44)

Категория земель: земли населенных пунктов

Вид разрешенного использования: -

Описание границ смежных землепользователей:

От точки 1 до точки 2 - земельный участок с кадастровым номером 59:18:0010403:57

От точки 2 до точки 1 - земельный участок с кадастровым номером 59:18:0000000:16449

Условные обозначения:

- проектные границы публичного сервитута
- :8 - границы и номер земельного участка, сведения о которых внесены в ЕГРН
- :81 - границы и номер объекта капитального строительства, сведения о которых внесены в ЕГРН
- :5624 - граница кадастрового квартала
- 59:07-6.1014 - зоны с особыми условиями использования территории, сведения о которых внесены в ЕГРН
- 1 - обозначение характерной точки проектной границы публичного сервитута

59:18:0010403 - номер кадастрового квартала

Каталог координат, м

Система координат: МСК-59, зона 2

Метод определения координат - Геодезический

№ точки границы	X	Y	(Mt), м
1	566157.94	2242672.58	0.1
2	566154.29	2242674.21	0.1
3	566151.47	2242668.27	0.1
4	566155.09	2242666.57	0.1
1	566157.94	2242672.58	0.1



Масштаб 1:500

Заявитель: _____

МП

/ Егошина И. В.

(подпись, расшифровка подписи)

(для юридических лиц
и индивидуальных предпринимателей)

Схема расположения границ публичного сервитута

Объект: Наружная сеть газоснабжения до фасада жилого дома по адресу: Пермский край, г. Добрянка, ул. Луначарского, дом №14, с кадастровым номером 59:18:0010401:1937 (для обслуживания и эксплуатации газопровода)

Местоположение: расположенных по адресу: Пермский край, г.о. Добрянский, г. Добрянка, ул. Луначарского

Площадь земель или части земельного участка, кв.м.: 54
(в т.ч.: земли общ польз-я =32,33; 59:18:0000000:16467=21,68)

Категория земель: земли населенных пунктов

Вид разрешенного использования: -

Описание границ смежных землепользователей:
От точки 1 до точки 2 - земли общего пользования
От точки 2 до точки 4 - земельный участок с кадастровым номером 59:18:0000000:16467
От точки 4 до точки 6 - земли общего пользования
От точки 6 до точки 8 - земельный участок с кадастровым номером 59:18:0010401:1963
От точки 8 до точки 1 - земли общего пользования

Условные обозначения:

- проектные границы публичного сервитута
- :8 - границы и номер земельного участка, сведения о которых внесены в ЕГРН
- :81 - границы и номер объекта капитального строительства, сведения о которых внесены в ЕГРН
- :5624 - граница кадастрового квартала
- 59:07-6.1014 - зоны с особыми условиями использования территории, сведения о которых внесены в ЕГРН
- 1 - обозначение характерной точки проектной границы публичного сервитута
- 59:18:0010401 - номер кадастрового квартала

Каталог координат, м

Система координат: МСК-59, зона 2

Метод определения координат - Геодезический

№ точки границы	X	Y	(M), м
1	566870.28	2241934.61	0.1
2	566870.90	2241936.81	0.1
3	566874.69	2241950.23	0.1
4	566871.67	2241951.07	0.1
5	566870.83	2241951.31	0.1
6	566868.92	2241944.51	0.1
7	566868.75	2241936.78	0.1
8	566868.73	2241935.06	0.1
1	566870.28	2241934.61	0.1



Масштаб 1:500

Заявитель: _____

МП

/ Егошина И. В.

(подпись, расшифровка подписи)

(для юридических лиц
и индивидуальных предпринимателей)

Схема расположения границ публичного сервитута

Объект: Наружная сеть газоснабжения до фасада жилого дома по адресу: Пермский край, г. Добрянка, ул. Пушкина, 7, с кадастровым номером 59:18:0010502:1450 (для обслуживания и эксплуатации газопровода)

Местоположение: расположенных по адресу: Пермский край, г.о. Добрянский, г. Добрянка, ул. Пушкина

Площадь земель или части земельного участка, кв.м.: 62
(в т.ч.: 59:18:0010502:77=13,53; 59:18:0010502:1300=48,34;
59:18:0010502:180=0,04)

Категория земель: земли населенных пунктов

Вид разрешенного использования: -

Описание границ смежных землепользователей:
От точки 1 до точки 3 - земельный участок с кадастровым номером 59:18:0010502:1299
От точки 3 до точки 6 - земельный участок с кадастровым номером 59:18:0010502:1300
От точки 6 до точки 1 - земельный участок с кадастровым номером 59:18:0010502:77

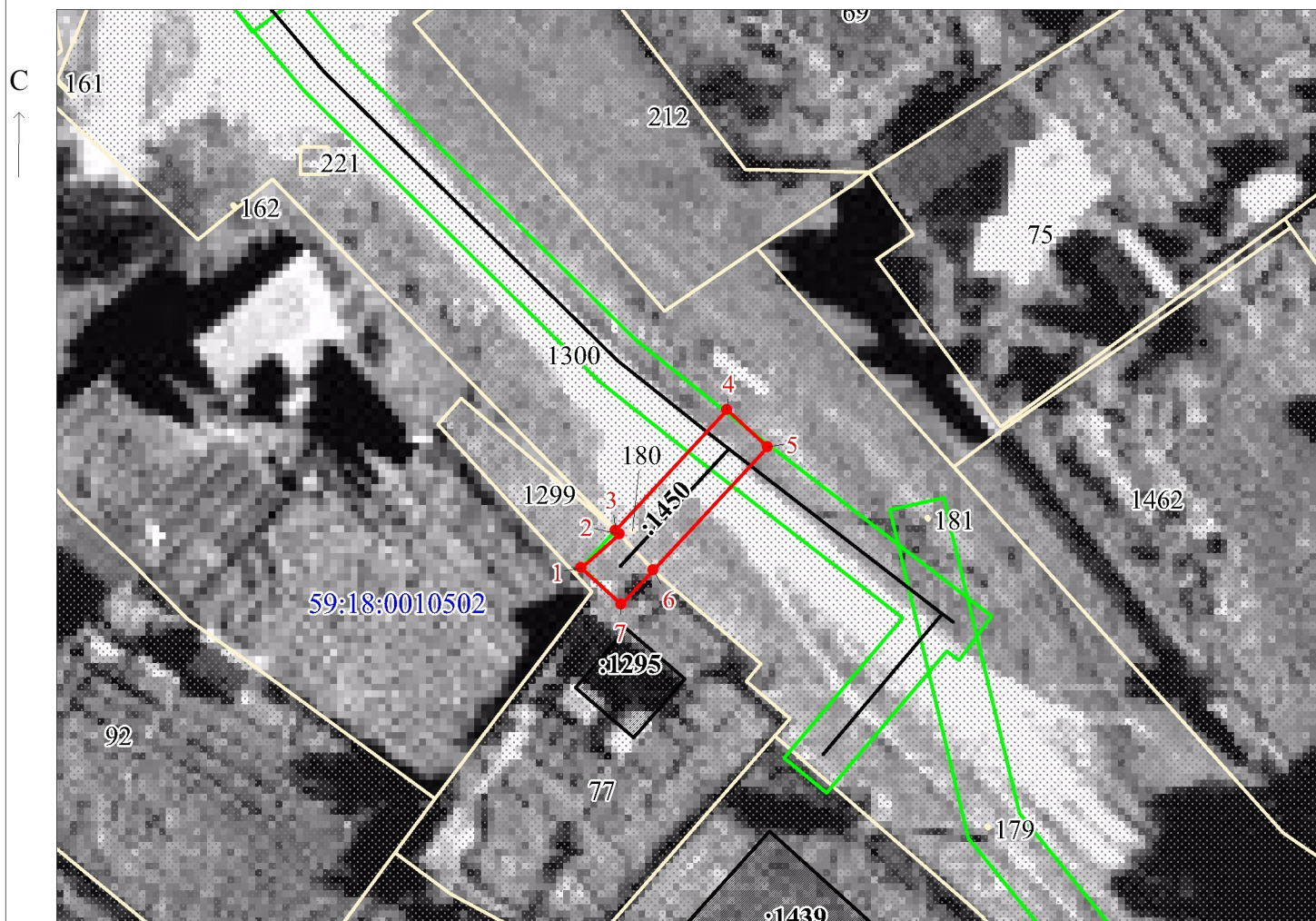
Условные обозначения:

- проектные границы публичного сервитута
- :8 - границы и номер земельного участка, сведения о которых внесены в ЕГРН
- :81 - границы и номер объекта капитального строительства, сведения о которых внесены в ЕГРН
- :5624 - граница кадастрового квартала
- 59:07-6.1014 - зоны с особыми условиями использования территории, сведения о которых внесены в ЕГРН
- 1 - обозначение характерной точки проектной границы публичного сервитута

59:18:0010502 - номер кадастрового квартала

Каталог координат, м
Система координат: МСК-59, зона 2
Метод определения координат - Геодезический

№ точки границы	X	Y	(Mt), м
1	568685.30	2242938.36	0.1
2	568687.76	2242941.12	0.1
3	568688.01	2242940.83	0.1
4	568696.80	2242948.98	0.1
5	568694.08	2242951.92	0.1
6	568685.12	2242943.61	0.1
7	568682.60	2242941.28	0.1
1	568685.30	2242938.36	0.1



Масштаб 1:500

Заявитель: _____

МП

/ Егошина И. В.

(подпись, расшифровка подписи)

(для юридических лиц
и индивидуальных предпринимателей)

Схема расположения границ публичного сервитута

Объект: Наружная сеть газоснабжения до границы земельного участка по адресу: Пермский край, г. Добрянка, ул. Семашко, дом №27, с кадастровым номером 59:18:0010503:1344 (для обслуживания и эксплуатации газопровода)

Местоположение: расположенных по адресу: Пермский край, г.о. Добрянский, г. Добрянка, ул. Семашко

Площадь земель или части земельного участка, кв.м.: 134
(в т.ч.: земли общ польз-я =15,60; 59:18:0000000:16469=117,99)

Категория земель: земли населенных пунктов

Вид разрешенного использования: -

Описание границ смежных землепользователей:
От точки 1 до точки 4 - земельный участок с кадастровым номером 59:18:0000000:16469
От точки 4 до точки 5 - земли общего пользования
От точки 5 до точки 7 - земельный участок с кадастровым номером 59:18:0010503:41
От точки 7 до точки 8 - земли общего пользования
От точки 8 до точки 1 - земельный участок с кадастровым номером 59:18:0000000:16469

Условные обозначения:

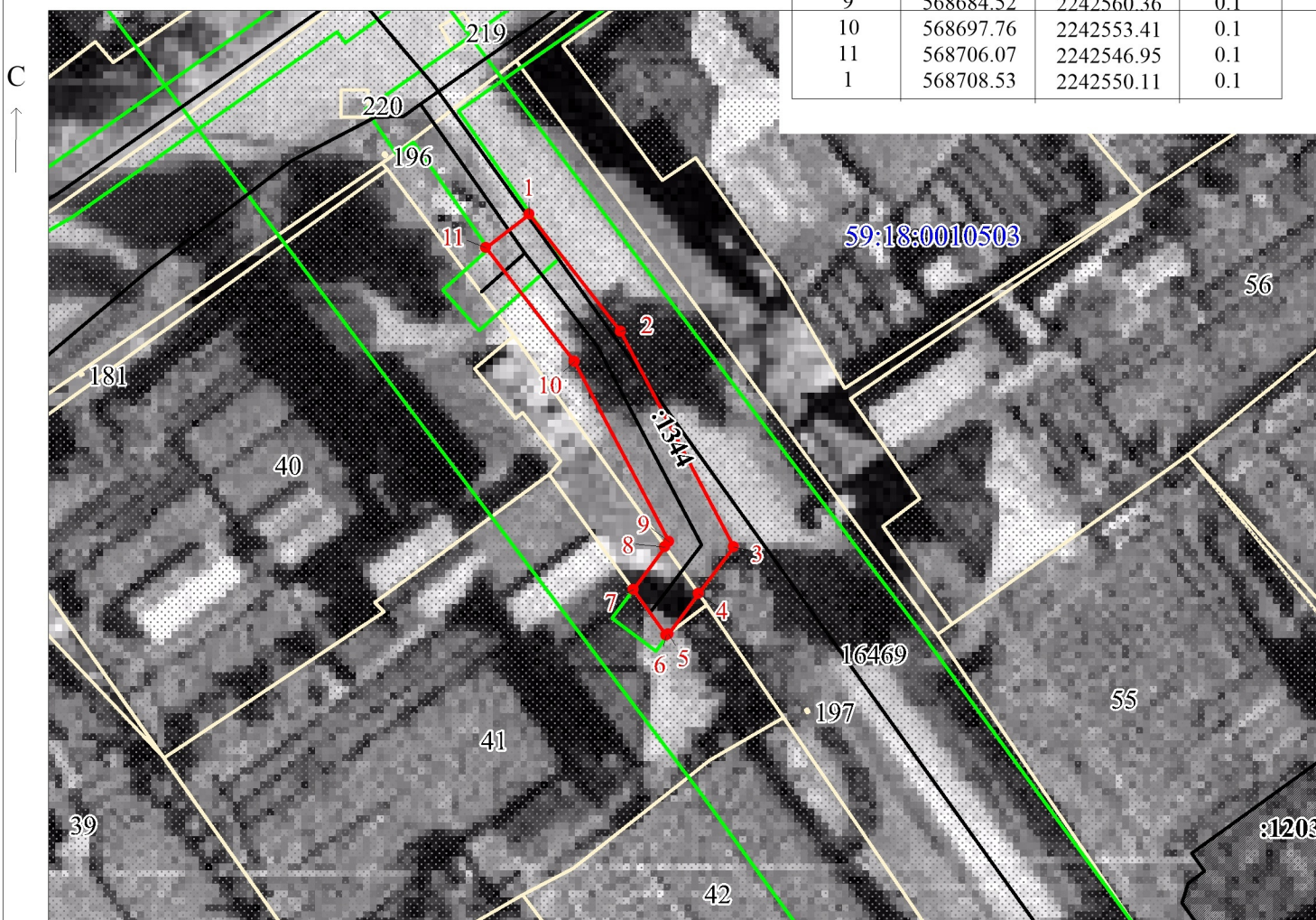
- проектные границы публичного сервитута
- :8 - границы и номер земельного участка, сведения о которых внесены в ЕГРН
- :81 - границы и номер объекта капитального строительства, сведения о которых внесены в ЕГРН
- :5624 - граница кадастрового квартала
- 59:07-6.1014 - зоны с особыми условиями использования территории, сведения о которых внесены в ЕГРН
- 1 - обозначение характерной точки проектной границы публичного сервитута
- 59:18:0010503 - номер кадастрового квартала

Каталог координат, м

Система координат: МСК-59, зона 2

Метод определения координат - Геодезический

№ точки границы	X	Y	(Mt), м
1	568708.53	2242550.11	0.1
2	568699.94	2242556.79	0.1
3	568684.14	2242565.08	0.1
4	568680.74	2242562.52	0.1
5	568677.78	2242560.30	0.1
6	568677.67	2242560.16	0.1
7	568681.01	2242557.72	0.1
8	568684.14	2242560.08	0.1
9	568684.52	2242560.36	0.1
10	568697.76	2242553.41	0.1
11	568706.07	2242546.95	0.1
1	568708.53	2242550.11	0.1



Масштаб 1:500

Заявитель: _____ / Егошина И. В.
МП (подпись, расшифровка подписи)
 (для юридических лиц
 и индивидуальных предпринимателей)