

## Сообщение № 83/2022 о возможном установлении публичного сервитута

В соответствии со статьей 39.42 Земельного кодекса РФ администрация Добрянского городского округа информирует о возможном установлении публичного сервитута на части земельных участков:

№ п/п	Адрес или местоположение земельных участков	Площадь (кв.м.)	Вид права	Цель, для которой устанавливается публичный сервитут	
1	Пермский край, Добрянский городской округ, г. Добрянка, ул. Володарского, 3 кадастровый № 59:18:0010302:147	75*	публичный сервитут на 49 лет	Размещение объекта АО «Газпром газораспределение Пермь» - сооружение (наружная сеть газоснабжения) с кадастровым номером 59:18:0010302:2098)	
	Пермский край, Добрянский городской округ, г. Добрянка, ул. Володарского, в районе д.3 кадастровый квартал 59:18:0010302				
2	Пермский край, Добрянский городской округ, г. Добрянка, ул. Софийская, 8 кадастровый квартал 59:18:0010305	32*		Размещение объекта АО «Газпром газораспределение Пермь» - сооружение (наружная сеть газоснабжения) с кадастровым номером 59:18:0010305:930)	
3	Пермский край, Добрянский городской округ, г. Добрянка, ул. Коммунизма кадастровый № 59:18:0010501:4466	40*		публичный сервитут на 49 лет	Размещение объекта АО «Газпром газораспределение Пермь» - сооружение (наружная сеть газоснабжения) с кадастровым номером 59:18:0010501:4470)
	Пермский край, Добрянский городской округ, г. Добрянка, ул. Коммунизма, в районе д. 26 Кадастровый квартал 59:18:0010501				
4	Пермский край, Добрянский городской округ, г. Добрянка, ул. 9 Января, в районе д.1а кадастровый № 59:18:0000000:16312	306*	публичный сервитут на 49 лет		Размещение объекта АО «Газпром газораспределение Пермь» - сооружение (наружная сеть газоснабжения) с кадастровым номером 59:18:0010508:2577)
	Пермский край, Добрянский городской округ, г. Добрянка, ул. Белинского кадастровый № 59:18:0000000:16311				
5	Пермский край, Добрянский городской округ, г. Добрянка, мкр. "Задобрянка - 1", поз.18 кадастровый № 59:18:0010407:18	42*			публичный сервитут на 49 лет
	Пермский край, Добрянский городской округ, г. Добрянка, ул. Родниковая, вблизи д. 14 кадастровый квартал 59:18:0010407				

\* согласно схеме расположения границ публичного сервитута.

Заинтересованные лица могут ознакомиться с поступившим ходатайством об установлении публичного сервитута и прилагаемой к нему схемой расположения границ публичного сервитута в Муниципальном казенном учреждении «Добрянский городской информационный центр» по адресу: Пермский край, г. Добрянка, ул. 8 Марта, д. 13, с 8-30 до 13-00 и с 13-48 до 17-30 часов.

Подать заявления об учете прав на земельные участки, в отношении которых поступило ходатайство об установлении публичного сервитута, можно в администрации Добрянского городского округа, по адресу: Пермский край, г. Добрянка, ул. Советская, д. 14, каб. 305.

Срок приема заявлений с 18.05.2022 по 16.06.2022 (включительно) с 8-30 до 13-00 и с 13-48 до 17-30 часов, по пятницам до 16-30 часов (кроме выходных и праздничных дней).

Правообладатели земельных участков, подавшие заявления по истечении указанного срока, несут риски невозможности обеспечения их прав в связи с отсутствием информации о таких лицах и их правах на земельные участки.

## Схема расположения границ публичного сервитута

Объект: Наружная сеть газоснабжения до границы земельного участка по адресу: г. Добрянка, ул. Родниковая, 14, с кадастровым номером 59:18:0010407:692 (для обслуживания и эксплуатации газопровода)

Местоположение: расположенных по адресу: Пермский край, г.о. Добрянский, г. Добрянка, ул. Родниковая

Площадь земель или части земельного участка, кв.м.: 42

(в т.ч.: земли общ польз-я =32,68; 59:18:0010407:18=9,17)

Категория земель: земли населенных пунктов

Вид разрешенного использования: -

Описание границ смежных землепользователей:  
 От точки 1 до точки 2 - земельный участок с кадастровым номером 59:18:0010407:18  
 От точки 2 до точки 7 - земли общего пользования  
 От точки 7 до точки 1 - земельный участок с кадастровым номером 59:18:0010407:18

### Условные обозначения:

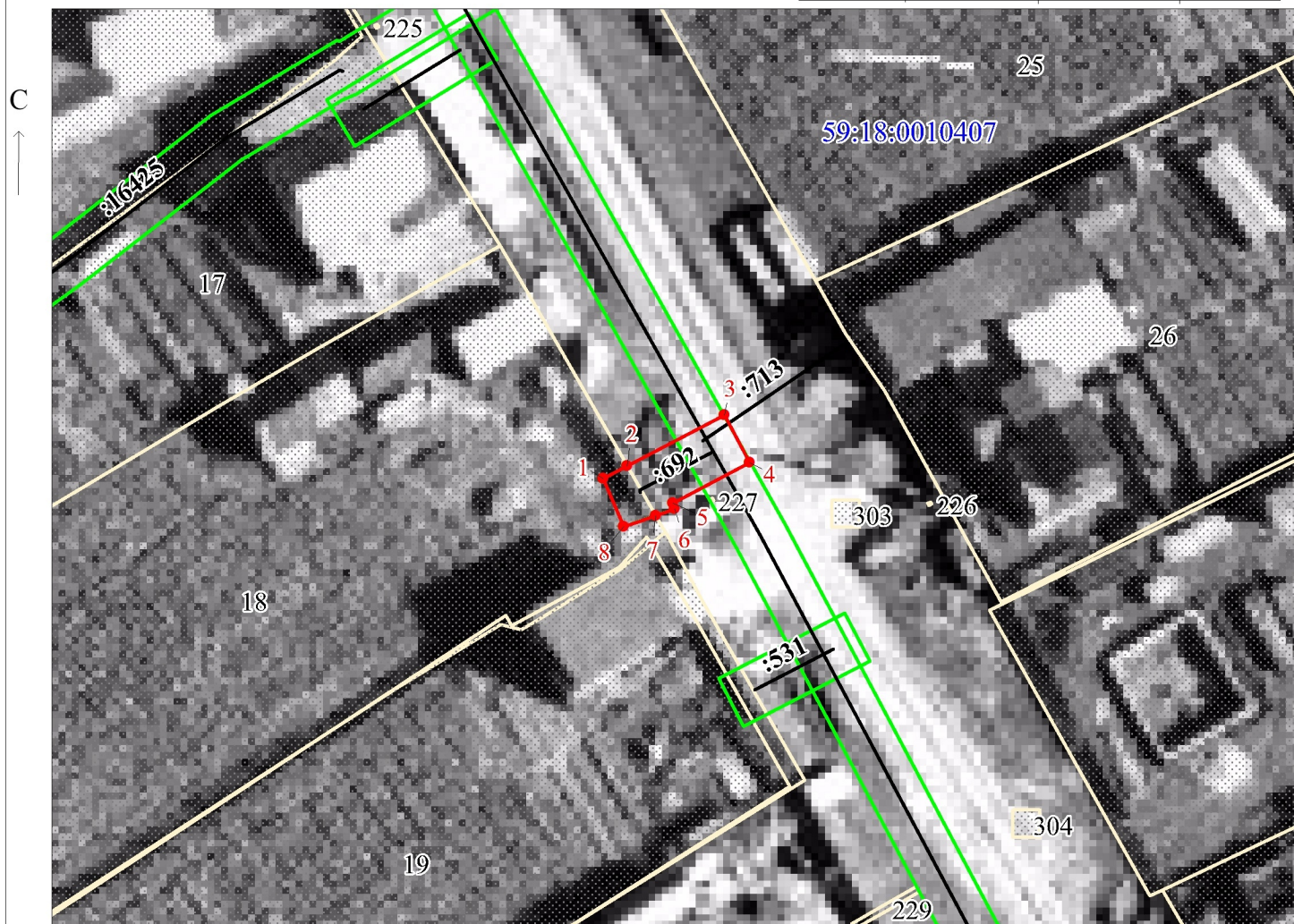
- проектные границы публичного сервитута
  - :8 - границы и номер земельного участка, сведения о которых внесены в ЕГРН
  - :81 - границы и номер объекта капитального строительства, сведения о которых внесены в ЕГРН
  - :5624 - граница кадастрового квартала
  - 59:07-6.1014 - зоны с особыми условиями использования территории, сведения о которых внесены в ЕГРН
  - 1 - обозначение характерной точки проектной границы публичного сервитута
- 59:18:0010407 - номер кадастрового квартала

### Каталог координат, м

Система координат: МСК-59, зона 2

Метод определения координат - Геодезический

№ точки границы	X	Y	(Mt), м
1	565378.14	2242280.19	0.1
2	565379.08	2242281.99	0.1
3	565382.85	2242289.18	0.1
4	565379.31	2242291.04	0.1
5	565376.33	2242285.36	0.1
6	565375.91	2242285.51	0.1
7	565375.41	2242284.10	0.1
8	565374.57	2242281.73	0.1
1	565378.14	2242280.19	0.1



Масштаб 1:500

Заявитель: \_\_\_\_\_

МП

/ Егошина И. В.

(подпись, расшифровка подписи)

(для юридических лиц  
и индивидуальных предпринимателей)

## Схема расположения границ публичного сервитута

Объект: Наружная сеть газоснабжения до границы земельного участка заявителя по адресу: Пермский край, г. Добрянка, ул. Софийская, 8, с кадастровым номером 59:18:0010305:930 (для обслуживания и эксплуатации газопровода)

Местоположение: расположенных по адресу: Пермский край, г.о. Добрянский, г. Добрянка, ул. Софийская

Площадь земель или части земельного участка, кв.м.: 32

(в т.ч.: земли общ польз-я =31,98)

Категория земель: земли населенных пунктов

Вид разрешенного использования: -

Описание границ смежных землепользователей:  
 От точки 1 до точки 3 - земли общего пользования  
 От точки 3 до точки 4 - земельный участок с кадастровым номером 59:18:0010305:50  
 От точки 4 до точки 1 - земли общего пользования

### Условные обозначения:

- проектные границы публичного сервитута
- :8 - границы и номер земельного участка, сведения о которых внесены в ЕГРН
- :81 - границы и номер объекта капитального строительства, сведения о которых внесены в ЕГРН
- :5624 - граница кадастрового квартала
- 59:07-6.1014 - зоны с особыми условиями использования территории, сведения о которых внесены в ЕГРН
- 1 - обозначение харатерной точки проектной границы публичного сервитута

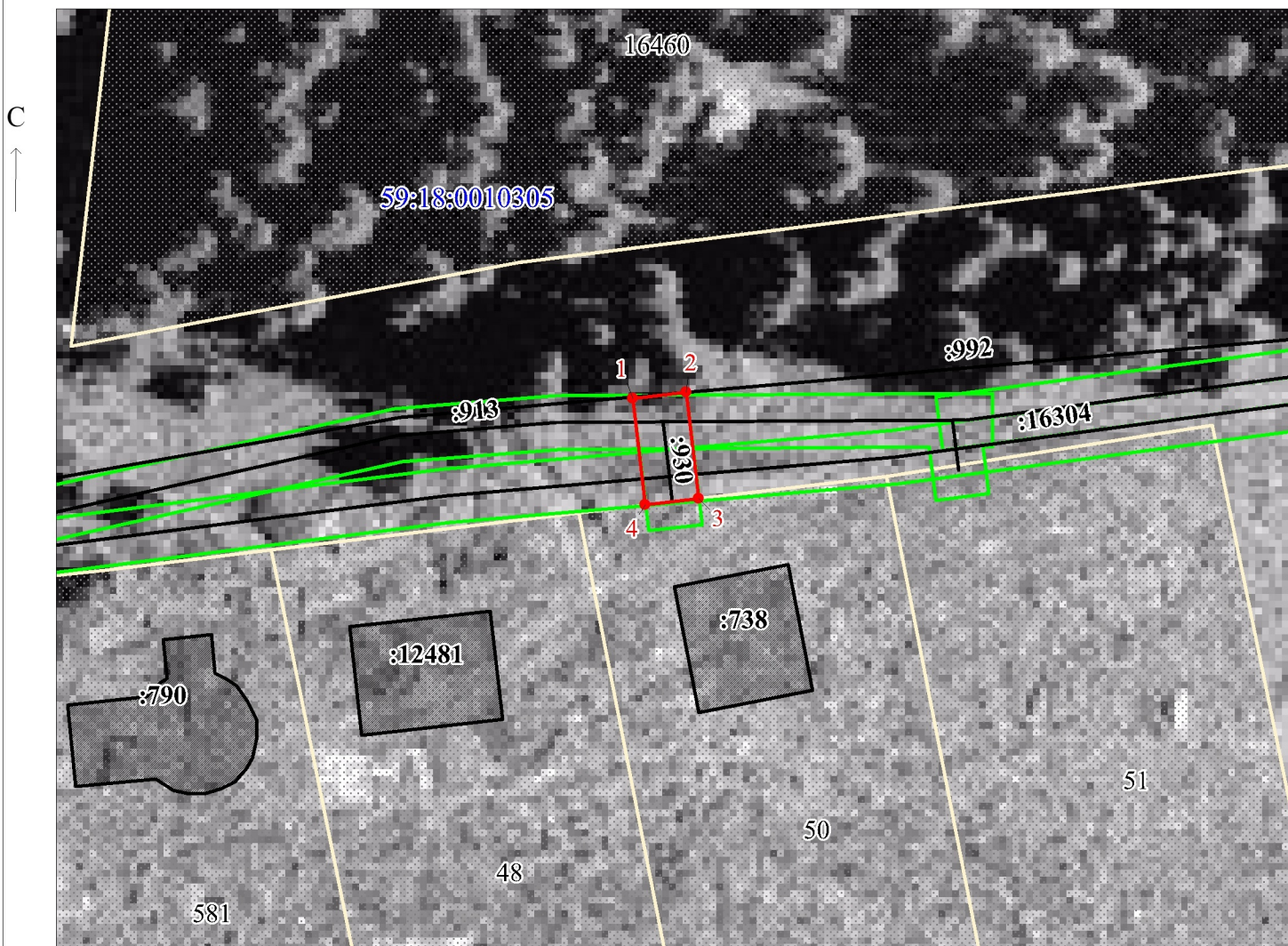
59:18:0010305 - номер кадастрового квартала

### Каталог координат, м

Система координат: МСК-59, зона 2

Метод определения координат - Геодезический

№ точки границы	X	Y	(Mt), м
1	567847.61	2244084.32	0.1
2	567848.09	2244088.30	0.1
3	567840.16	2244089.23	0.1
4	567839.69	2244085.25	0.1
1	567847.61	2244084.32	0.1



Масштаб 1:500

Заявитель: \_\_\_\_\_ / Егошина И. В.  
 МП (подпись, расшифровка подписи)  
 (для юридических лиц и индивидуальных предпринимателей)

## Схема расположения границ публичного сервитута

Объект: Наружная сеть газоснабжения до границы земельного участка по адресу: Пермский край, г. Добрянка, ул. 9 Января, 1а, с кадастровым номером 59:18:0010508:2577 (для обслуживания и эксплуатации газопровода)

Местоположение: расположенных по адресу: Пермский край, г.о. Добрянский, г. Добрянка, ул. 9 Января

Площадь земель или части земельного участка, кв.м.: 306

(в т.ч.: 59:18:0000000:16311 =19,06; 59:18:0000000:16312=286,92)

Категория земель: земли населенных пунктов

Вид разрешенного использования: -

### Условные обозначения:

- проектные границы публичного сервитута
  - :8 - границы и номер земельного участка, сведения о которых внесены в ЕГРН
  - :81 - границы и номер объекта капитального строительства, сведения о которых внесены в ЕГРН
  - :5624 - граница кадастрового квартала
  - 59:07-6.1014 - зоны с особыми условиями использования территории, сведения о которых внесены в ЕГРН
  - 1 - обозначение характерной точки проектной границы публичного сервитута
- 59:18:0010508 - номер кадастрового квартала

### Описание границ смежных землепользователей:

- От точки 1 до точки 2 - земельный участок с кадастровым номером 59:18:0000000:16311
- От точки 2 до точки 7 - земельный участок с кадастровым номером 59:18:0000000:16312
- От точки 7 до точки 8 - земельный участок с кадастровым номером 59:18:0010508:49
- От точки 8 до точки 11 - земельный участок с кадастровым номером 59:18:0000000:16312
- От точки 11 до точки 1 - земельный участок с кадастровым номером 59:18:0000000:16311

### Каталог координат, м

Система координат: МСК-59, зона 2

Метод определения координат - Геодезический

№ точки границы	X	Y	(Mt), м
1	567956.11	2241371.81	0.1
2	567953.37	2241375.37	0.1
3	567949.16	2241380.85	0.1
4	567925.74	2241437.67	0.1
5	567922.04	2241436.15	0.1
6	567922.92	2241434.00	0.1
7	567920.47	2241432.46	0.1
8	567921.82	2241428.60	0.1
9	567924.46	2241430.26	0.1
10	567945.66	2241378.83	0.1
11	567949.87	2241373.36	0.1
12	567952.93	2241369.37	0.1
1	567956.11	2241371.81	0.1



Масштаб 1:700

Заявитель: \_\_\_\_\_

МП

/ Егошина И. В.

(подпись, расшифровка подписи)

(для юридических лиц  
и индивидуальных предпринимателей)

## Схема расположения границ публичного сервитута

Объект: Наружная сеть газоснабжения до фасада жилого дома по адресу: Пермский край, г. Добрянка, ул. Володарского, 3, с кадастровым номером 59:18:0010302:2098 (для обслуживания и эксплуатации газопровода)

Местоположение: расположенных по адресу: Пермский край, г.о. Добрянский, г. Добрянка, ул. Володарского

Площадь земель или части земельного участка, кв.м.: 75

(в т.ч.: земли общ польз-я =65,22; 59:18:0010302:147=9,44)

Категория земель: земли населенных пунктов

Вид разрешенного использования: -

### Условные обозначения:

- проектные границы публичного сервитута
- :8 - границы и номер земельного участка, сведения о которых внесены в ЕГРН
- :81 - границы и номер объекта капитального строительства, сведения о которых внесены в ЕГРН
- :5624 - граница кадастрового квартала
- 59:07-6.1014 - зоны с особыми условиями использования территории, сведения о которых внесены в ЕГРН
- 1 - обозначение характерной точки проектной границы публичного сервитута

59:18:0010302 - номер кадастрового квартала

Описание границ смежных землепользователей:  
 От точки 1 до точки 2 - земельный участок с кадастровым номером 59:18:0010302:147  
 От точки 2 до точки 6 - земли общего пользования  
 От точки 6 до точки 7 - земельный участок с кадастровым номером 59:18:0010302:169  
 От точки 7 до точки 11 - земли общего пользования  
 От точки 11 до точки 1 - земельный участок с кадастровым номером 59:18:0010302:147

Каталог координат, м

Система координат: МСК-59, зона 2

Метод определения координат - Геодезический

№ точки границы	X	Y	(M), м
1	567013.40	2243365.19	0.1
2	567011.62	2243367.01	0.1
3	567007.24	2243371.47	0.1
4	567009.70	2243375.10	0.1
5	567006.96	2243376.95	0.1
6	567006.79	2243376.73	0.1
7	567001.36	2243370.20	0.1
8	567000.18	2243368.53	0.1
9	567003.40	2243366.15	0.1
10	567004.88	2243368.16	0.1
11	567009.02	2243363.94	0.1
12	567010.54	2243362.39	0.1
1	567013.40	2243365.19	0.1



Масштаб 1:500

Заявитель: \_\_\_\_\_

МП

/ Егошина И. В.

(подпись, расшифровка подписи)

(для юридических лиц  
и индивидуальных предпринимателей)

## Схема расположения границ публичного сервитута

Объект: Наружная сеть газоснабжения до границы земельного участка заявителя по адресу: Пермский край, г. Добрянка, ул. Коммунизма, 26, с кадастровым номером 59:18:0010501:4470 (для обслуживания и эксплуатации газопровода)

Местоположение: расположенных по адресу: Пермский край, г.о. Добрянский, г. Добрянка, ул. Коммунизма

Площадь земель или части земельного участка, кв.м.: 40  
(в т.ч.: земли общ польз-я =8,03; 59:18:0010501:4466=31,70)

Категория земель: земли населенных пунктов

Вид разрешенного использования: -

Описание границ смежных землепользователей:  
От точки 1 до точки 3 - земельный участок с кадастровым номером 59:18:0010501:4466  
От точки 3 до точки 5 - земли общего пользования  
От точки 5 до точки 7 - земельный участок с кадастровым номером 59:18:0010501:235  
От точки 7 до точки 9 - земли общего пользования  
От точки 9 до точки 1 - земельный участок с кадастровым номером 59:18:0010501:4466

### Условные обозначения:

- проектные границы публичного сервитута
- :8 - границы и номер земельного участка, сведения о которых внесены в ЕГРН
- :81 - границы и номер объекта капитального строительства, сведения о которых внесены в ЕГРН
- :5624 - граница кадастрового квартала
- 59:07-6.1014 - зоны с особыми условиями использования территории, сведения о которых внесены в ЕГРН
- 1 - обозначение характерной точки проектной границы публичного сервитута

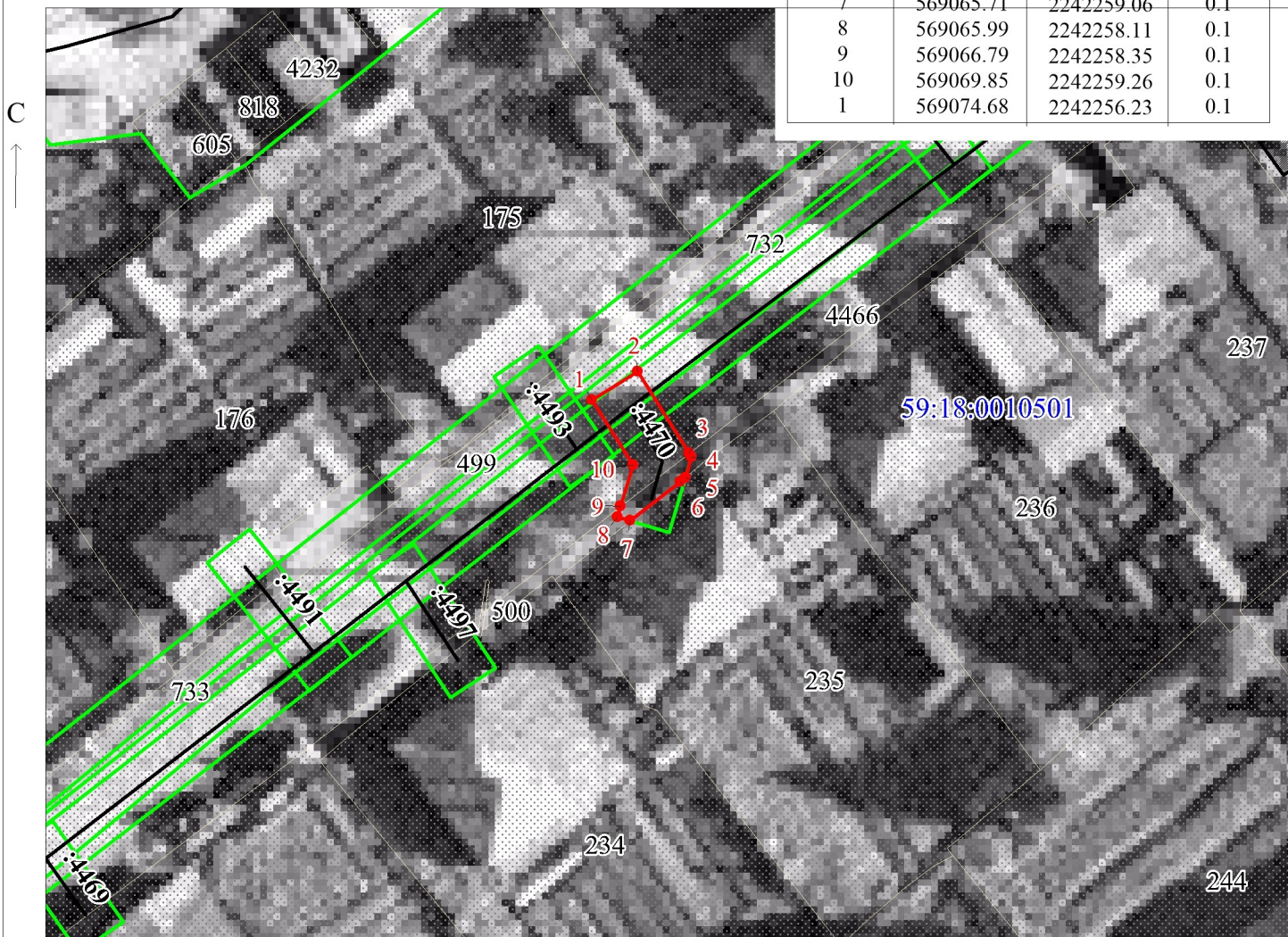
59:18:0010501 - номер кадастрового квартала

### Каталог координат, м

Система координат: МСК-59, зона 2

Метод определения координат - Геодезический

№ точки границы	X	Y	(M), м
1	569074.68	2242256.23	0.1
2	569076.80	2242259.61	0.1
3	569070.72	2242263.43	0.1
4	569070.45	2242263.60	0.1
5	569068.92	2242263.15	0.1
6	569068.62	2242262.80	0.1
7	569065.71	2242259.06	0.1
8	569065.99	2242258.11	0.1
9	569066.79	2242258.35	0.1
10	569069.85	2242259.26	0.1
1	569074.68	2242256.23	0.1



Масштаб 1:500

Заявитель: \_\_\_\_\_ / Егошина И. В.  
МП (подпись, расшифровка подписи)  
 (для юридических лиц  
 и индивидуальных предпринимателей)