

Сообщение № 63/2022 о возможном установлении публичного сервитута

В соответствии со статьей 39.42 Земельного кодекса РФ администрация Добрянского городского округа информирует о возможном установлении публичного сервитута на части земельных участков:

Адрес или местоположение земельных участков	Площадь (кв.м.)	Вид права	Цель, для которой устанавливается публичный сервитут
Пермский край, г. Добрянка, ул. Трудовая кадастровый № 59:18:0000000:16279	25*	публичный сервитут на 49 лет	в целях эксплуатации и обслуживания наружной сети газоснабжения с кадастровым номером 59:18:0010402:2669
Пермский край, Добрянский городской округ, г. Добрянка, кадастровый квартал 59:18:0010402	2*		

* согласно схеме расположения границ публичного сервитута.

Заинтересованные лица могут ознакомиться с поступившим ходатайством об установлении публичного сервитута и прилагаемой к нему схемой расположения границ публичного сервитута в Муниципальном казенном учреждении «Добрянский городской информационный центр» по адресу: Пермский край, г. Добрянка, ул. 8 Марта, д. 13, с 8-30 до 13-00 и с 13-48 до 17-30 часов.

Подать заявления об учете прав на земельные участки, в отношении которых поступило ходатайство об установлении публичного сервитута, можно в администрации Добрянского городского округа, по адресу: Пермский край, г. Добрянка, ул. Советская, д. 14, каб. 305.

Срок приема заявлений с 04.05.2022 по 02.06.2022 (включительно) с 8-30 до 13-00 и с 13-48 до 17-30 часов, по пятницам до 16-30 часов (кроме выходных и праздничных дней).

Правообладатели земельных участков, подавшие заявления по истечении указанного срока, несут риски невозможности обеспечения их прав в связи с отсутствием информации о таких лицах и их правах на земельные участки.

Схема расположения границ публичного сервитута

Объект: Наружная сеть газоснабжения до границы земельного участка по адресу: Пермский край, Пермский район, г. Добрянка, ул. Трудовая, д.22, с кадастровым номером 59:18:0010402:2669 (для обслуживания и эксплуатации газопровода)

Местоположение: расположенных по адресу: Пермский край, г.о. Добрянский, г. Добрянка, ул. Трудовая

Площадь земель или части земельного участка, кв.м.: 27
(в т.ч.: земли общ польз-я =2,18; 59:18:0000000:16279=24,87)

Категория земель: земли населенных пунктов

Вид разрешенного использования: -

Описание границ смежных землепользователей:
От точки 1 до точки 2 - земли общего пользования
От точки 2 до точки 5 - земельный участок с кадастровым номером 59:18:0000000:16279
От точки 5 до точки 6 - земли общего пользования
От точки 6 до точки 1 - земельный участок с кадастровым номером 59:18:0010402:102

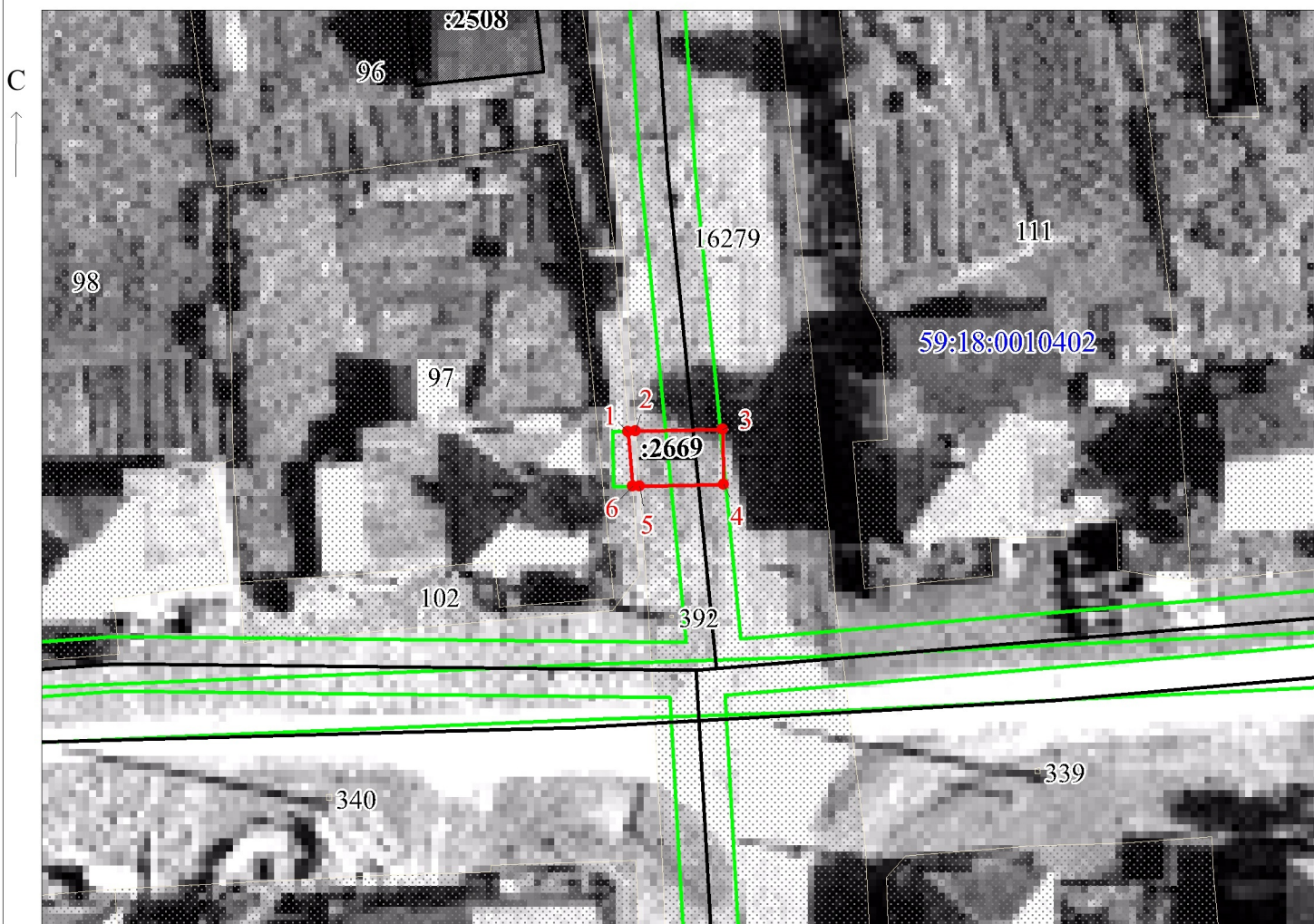
Условные обозначения:

- проектные границы публичного сервитута
- :8 - границы и номер земельного участка, сведения о которых внесены в ЕГРН
- :81 - границы и номер объекта капитального строительства, сведения о которых внесены в ЕГРН
- граница кадастрового квартала
- 59:07-6.1014 - зоны с особыми условиями использования территории, сведения о которых внесены в ЕГРН
- 1 - обозначение характерной точки проектной границы публичного сервитута

59:18:0010402 - номер кадастрового квартала

Каталог координат, м
Система координат: МСК-59, зона 2
Метод определения координат - Геодезический

№ точки границы	X	Y	(Mt), м
1	566787.26	2242168.24	0.1
2	566787.27	2242168.80	0.1
3	566787.40	2242175.12	0.1
4	566783.40	2242175.20	0.1
5	566783.28	2242169.08	0.1
6	566783.27	2242168.55	0.1
1	566787.26	2242168.24	0.1



Масштаб 1:500

Заявитель: _____ / Захарова Е. Л.
МП (подпись, расшифровка подписи)
 (для юридических лиц и индивидуальных предпринимателей)