

## Сообщение № 62/2022 о возможном установлении публичного сервитута

В соответствии со статьей 39.42 Земельного кодекса РФ администрация Добрянского городского округа информирует о возможном установлении публичного сервитута на части земельных участков:

	Адрес или местоположение земельных участков	Площадь (кв.м.)	Вид права	Цель, для которой устанавливается публичный сервитут
1	Пермский край, Добрянский район, ООО "Совхоз" "Всходы", урочище "Лисий Хвост" кадастровый № 59:18:3680101:1602	270*	публичный сервитут на 49 лет	Подключение (технологическое присоединение) к сетям инженерно-технического обеспечения (Строительство ВЛ 0,4 кВ с установкой ПУ для электроснабжения урочища «Лисий хвост» (4500070308)
2	Пермский край, Добрянский район, ООО "Совхоз" "Всходы", урочище "Лисий Хвост" кадастровый № 59:18:3680101:1612	8*		

\* согласно схеме расположения границ публичного сервитута.

Заинтересованные лица могут ознакомиться с поступившим ходатайством об установлении публичного сервитута и прилагаемой к нему схемой расположения границ публичного сервитута в Муниципальном казенном учреждении «Добрянский городской информационный центр» по адресу: Пермский край, г. Добрянка, ул. 8 Марта, д. 13, с 8-30 до 13-00 и с 13-48 до 17-30 часов.

Подать заявления об учете прав на земельные участки, в отношении которых поступило ходатайство об установлении публичного сервитута, можно в администрации Добрянского городского округа, по адресу: Пермский край, г. Добрянка, ул. Советская, д. 14, каб. 305.

Срок приема заявлений с 27.04.2022 по 26.05.2022 (включительно) с 8-30 до 13-00 и с 13-48 до 17-30 часов, по пятницам до 16-30 часов (кроме выходных и праздничных дней).

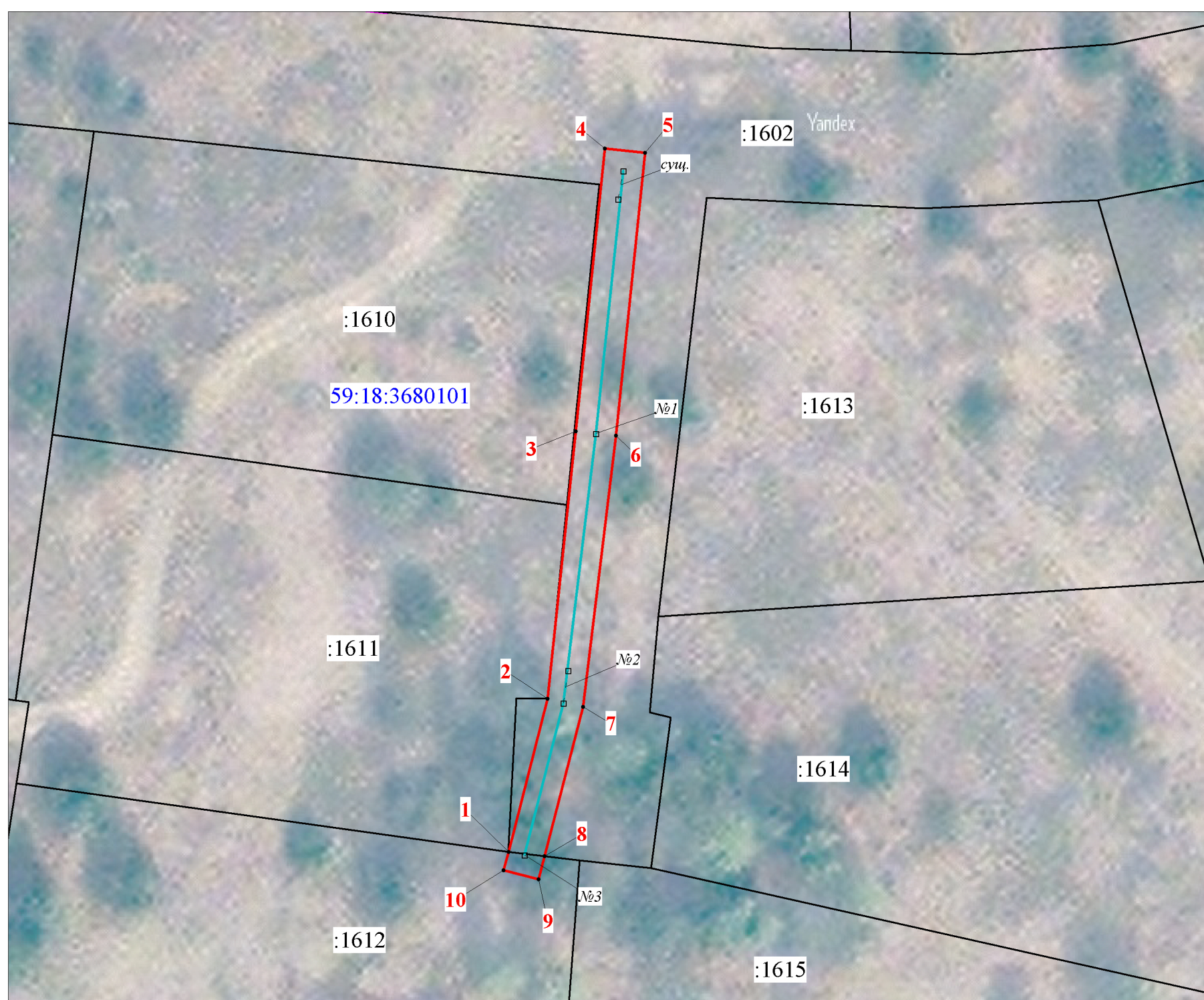
Правообладатели земельных участков, подавшие заявления по истечении указанного срока, несут риски невозможности обеспечения их прав в связи с отсутствием информации о таких лицах и их правах на земельные участки.

### Схема расположения границ публичного сервитута

Объект: Строительство ВЛ 0,4 кВ с установкой ПУ для электроснабжения урочища "Лисий хвост" (4500070308)

Местоположение: Пермский край, Добрянский городской округ

Площадь земель и/или части земельного участка, кв.м: 278



Масштаб 1:500

#### Описание границ смежных землепользователей

Описание границы	Смежный землепользователь (при наличии кадастровый номер земельного участка)	Площадь обременения, кв.м
от точки 1 до точки 8	59:18:3680101:1602	270
от точки 8 до точки 1	59:18:3680101:1612	8
<b>Итого</b>		<b>278</b>

Каталог координат (Система координат МСК-59, зона 2)

Обозначение характерных точек границ	Координаты, м		Метод определения координат характерной точки	Mt, м
	X	Y		
1	2	3	4	5
1	531975.06	2252783.08	Геодезический метод	0.1
2	531990.22	2252786.93	Геодезический метод	0.1
3	532016.74	2252789.73	Геодезический метод	0.1
4	532044.73	2252792.61	Геодезический метод	0.1
5	532044.31	2252796.59	Геодезический метод	0.1
6	532016.3	2252793.71	Геодезический метод	0.1
7	531989.43	2252790.48	Геодезический метод	0.1
8	531974.63	2252786.67	Геодезический метод	0.1
9	531972.35	2252786.08	Геодезический метод	0.1
10	531973.25	2252782.61	Геодезический метод	0.1
1	531975.06	2252783.08	Геодезический метод	0.1

#### Условные обозначения

- проектные границы публичного сервитута
- 59:18:3680101 - кадастровый номер квартала
- :22 - граница и номер земельного участка, сведения о котором внесены в ЕГРН
- Строительство ВЛ 0,4 кВ
- n1 - обозначение характерной точки проектной границы публичного сервитута
- - охранный зона ЛЭП
- - граница муниципального образования