

## Сообщение

### о возможном установлении публичного сервитута

№ 60/2022

В соответствии со статьей 39.42 Земельного кодекса Российской Федерации администрация Добрянского городского округа информирует о возможном установлении публичного сервитута:

№	Адрес или местоположение земельного участка, кадастровый номер: <i>Пермский край, Добрянский городской округ</i>	Цель, для которой устанавливается публичный сервитут
1	д. Боровково, проулок Еловый, д. 1, <b>59:18:0430101:317</b>	Строительство ВЛ 0,4 кВ с установкой ПУ. Реконструкция ВЛ 10 кВ Талица для электроснабжения деревни Боровково (4500062862)
1	д. Залесная, <b>59:18:3630101:256</b>	Эксплуатация существующего линейного объекта ОАО «МРСК Урала»: Публичный сервитут для размещения ВЛ-0,4 кВ, ВЛ-0,4 кВ для электроснабжения 3-х объектов по адресу: Пермский край Добрянский район, ст.Пальники кад№59:18:0500101:387 (Исакова Л.Н.), кад№59:18:0500101:300 (Ездина М.Н.), кад№59:18:0500101:1555 (ЧулковД.И.), ВЛ 0,4 кВ ф.1 от ТП-01123, ВЛ 0,4 кВ ф.1 от ТП-10322, ВЛ 0,4 кВ ф.2 от ТП-10322, ВЛ 0,4 кВ ф.№1 (от оп№1 по №3.1) от ТП-10069, ВЛ 0,4 кВ ф.3 от оп№9- оп№10 от ТП-01123
2	д. Залесная, <b>59:18:3630101:258</b>	
3	д. Залесная, <b>59:18:3630101:252</b>	
4	д. Залесная, <b>59:18:3630101:213</b>	
5	д. Залесная, <b>59:18:3630101:214</b>	
6	д. Залесная, <b>59:18:3630101:209</b>	
7	д. Залесная, <b>59:18:3630101:222</b>	
8	д. Залесная, <b>59:18:3630101:219</b>	
9	д. Залесная, ул. Ясная, д. 186, <b>59:18:3630101:217</b>	
10	д. Залесная, <b>59:18:3630101:208</b>	
11	ст.пос. Пальники, ул. Радужная, д. 4, <b>59:18:0500101:26</b>	
12	ст.пос. Пальники, ул. Кленовая, з/у 33, <b>59:18:0500101:12</b>	
13	ст.пос. Пальники, ул. 2-я Заводская, з/у 6, <b>59:18:0500101:245</b>	
14	ст.пос. Пальники, <b>59:18:0500101:1729</b>	
15	ст.пос. Пальники, ул. 2-я Заводская, з/у 2а, <b>59:18:0500101:1851</b>	
16	ст.пос. Пальники, ул. Строителей, д. 246, <b>59:18:0500101:378</b>	
17	ст.пос. Пальники, <b>59:18:0500101:1770</b>	
18	ст.пос. Пальники, <b>59:18:0500101:2017</b>	
19	<b>59:18:0000000:236</b>	
20	д. Залесная, <b>59:18:0400101:453</b>	
21	<b>59:18:0000000:12572</b>	
22	ст. пос. Пальники, ул. Заводская, <b>59:18:0000000:16430</b>	

\* согласно схемы границ публичного сервитута

Заинтересованные лица могут ознакомиться с поступившим ходатайством об установлении публичного сервитута и прилагаемой к нему схемы границ публичного сервитута в Муниципальном казенном учреждении «Добрянский городской информационный центр» по адресу: ул. 8 Марта, 13, с 8-30 до 13-00 и с 13-48 до 17-30 часов, а также на сайте правовой информации Добрянского городского округа в информационно-телекоммуникационной сети Интернет с доменным именем [www.dobr-pravo.ru](http://www.dobr-pravo.ru)).

Подать заявления об учете прав на земельные участки, в отношении которых поступило ходатайство об установлении публичного сервитута, можно в администрации

Добрянского городского поселения Пермского края, по адресу: Пермский край, г. Добрянка, ул. Советская, д.14, каб. 305.

Срок приема заявлений с 20.04.2022 по 20.05.2022 (включительно) с 8-30 до 13-00 и с 13-48 до 17-30 часов, по пятницам до 16-30 часов (кроме выходных и праздничных дней).

Правообладатели земельных участков, подавшие заявления по истечении указанного срока, несут риски невозможности обеспечения их прав в связи с отсутствием информации о таких лицах и их правах на земельные участки.

### Схема расположения границ публичного сервитута

Объект: Строительство ВЛ 0,4 кВ с установкой ПУ. Реконструкция ВЛ 10 кВ Талица для электроснабжения деревни Боровково (4500062862)

Местоположение: Пермский край, Добрянский городской округ, д.Боровково

Площадь земель и/или части земельного участка, кв.м: 158



Масштаб 1:500

#### Условные обозначения

- проектные границы публичного сервитута
- 59:18:3630202 -кадастровый номер квартала
- :22 -граница и номер земельного участка, сведения о котором внесены в ЕГРН
- Строительство ВЛ 0,4 кВ
- 1 - обозначение характерной точки проектной границы публичного сервитута
- №11 - обозначение и номер опоры ЛЭП
- охранный зона ЛЭП
- граница муниципального образования

### Описание границ смежных землепользователей

Описание границы	Смежный землепользователь (при наличии кадастровый номер земельного участка)	Площадь обременения, кв.м
от точки 1 до точки 2, от точки 3 до точки 4	59:18:0430101:317	158
от точки 2 до точки 3	59:18:0430101:321	-
от точки 4 до точки 1	земли Добрянского городского округа	-
от точки 5 до точки 5	59:18:0430101:109	-
<b>Итого</b>		<b>158</b>

### Каталог координат (Система координат МСК-59, зона 2)

Обозначение характерных точек границ	Координаты, м		Метод определения координат характерной точки	Mt, м
	X	Y		
<b>1</b>	<b>2</b>	<b>3</b>	<b>4</b>	<b>5</b>
1	537346.62	2249854.37	Геодезический метод	0.1
2	537331.36	2249890.09	Геодезический метод	0.1
3	537327.69	2249888	Геодезический метод	0.1
4	537343.09	2249852.42	Геодезический метод	0.1
1	537346.62	2249854.37	Геодезический метод	0.1
5	537338.59	2249870.17	Геодезический метод	0.1
6	537337.86	2249870.89	Геодезический метод	0.1
7	537337.14	2249870.18	Геодезический метод	0.1
8	537337.84	2249869.48	Геодезический метод	0.1
5	537338.59	2249870.17	Геодезический метод	0.1
<b>Площадь, кв.м.</b>			<b>158</b>	

Объект: Публичный сервитут для размещения ВЛ-0,4 кВ, ВЛ-0,4 кВ для электроснабжения 3-х объектов по адресу: Пермский край Добрянский район, ст.Пальники  
 кад№59:18:0500101:387 (Исакова Л.Н.), кад№59:18:0500101:300 (Ездина М.Н.), кад№59:18:0500101:1555 (Чулков Д.И.), ВЛ 0,4 кВ ф.1 от ТП-01123,  
 ВЛ 0,4 кВ ф.1 от ТП-10322, ВЛ 0,4 кВ ф.2 от ТП-10322,  
 ВЛ 0,4 кВ ф.№1 (от оп№1 по №3.1) от ТП-10069,  
 ВЛ 0,4 кВ ф.3 от оп№9- оп№10 от ТП-01123

Местоположение: Пермский край, Добрянский городской округ, ст. Пальники

Площадь земель и/или части земельного участка, кв.м:11212



Масштаб 1:3000

Условные обозначения

- проектные границы публичного сервитута
- 59:18:0050101 -кадастровый номер квартала
- :22 -граница и номер земельного участка, сведения о котором внесены в ЕГРН
- Воздушная линия электропередачи ВЛ-0,4 кВ, ВЛ-0,4 кВ для электроснабжения 3-х объектов по адресу: Пермский край Добрянский район, ст.Пальники кад№59:18:0500101:387 (Исакова Л.Н.), кад№59:18:0500101:300 (Ездина М.Н.), кад№59:18:0500101:1555 (Чулков Д.И.), ВЛ 0,4 кВ ф.1 от ТП-01123, ВЛ 0,4 кВ ф.1 от ТП-10322, ВЛ 0,4 кВ ф.2 от ТП-10322, ВЛ 0,4 кВ ф.№1 (от оп№1 по №3.1) от ТП-10069, ВЛ 0,4 кВ ф.3 от оп№9- оп№10 от ТП-01123
- 1 - обозначение характерной точки проектной границы публичного сервитута
- №11 - обозначение и номер опоры ЛЭП
- охранный зона ЛЭП





Масштаб 1:1000



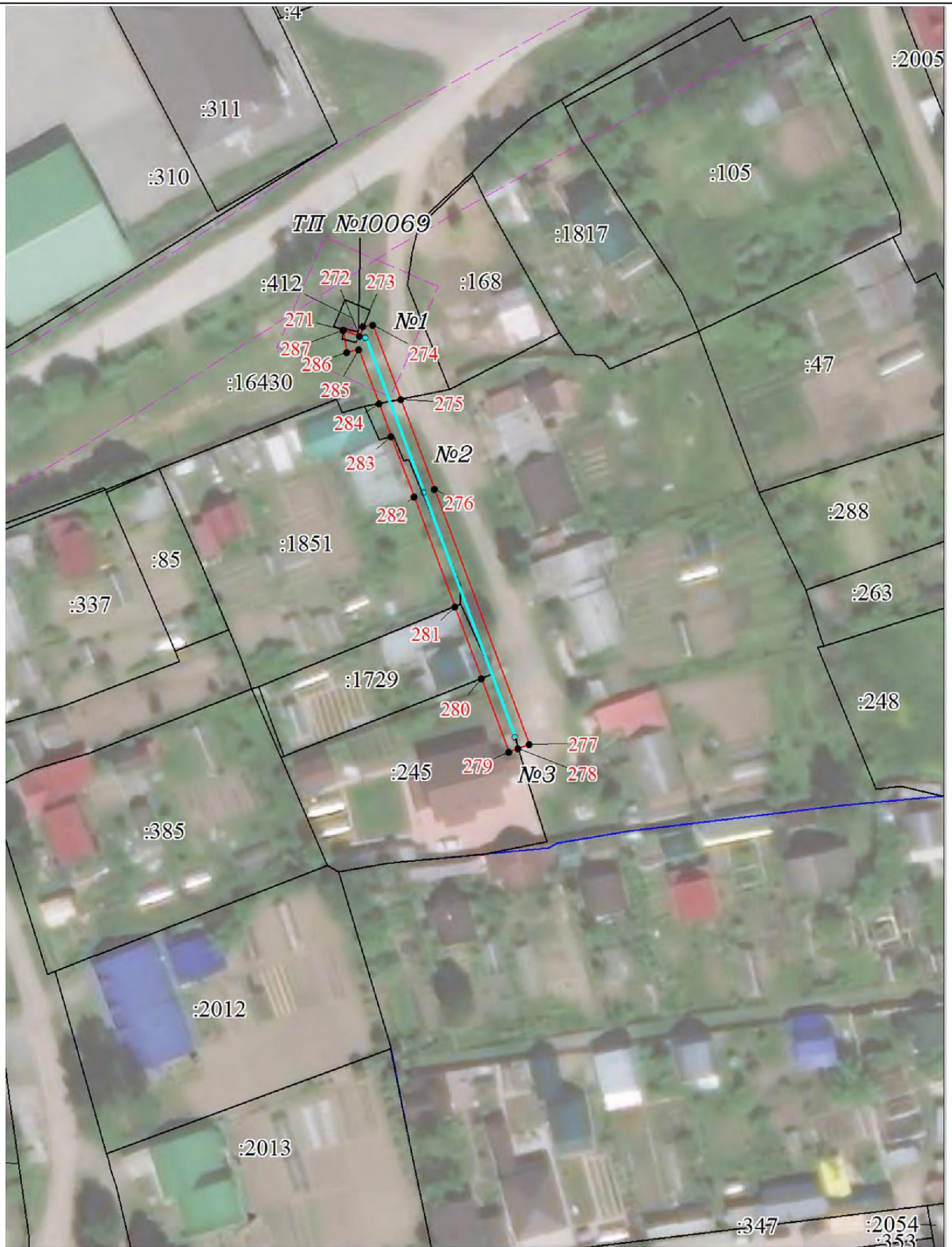


Масштаб 1:1000



Масштаб 1:1000





Масштаб 1:1000

Описание границы	Смежный землепользователь (при наличии кадастровый номер земельного участка)	Площадь обременения, кв.м	1	2	3
			от точки 7 до точки 8, от точки 11 до точки 13, от точки 209 до точки 211, от точки 212 до точки 213, от точки 214 до точки 216	59:18:0000000:12572	72
1	2	3	от точки 222 до точки 223	59:18:0500101:184	-
от точки 15 до точки 17	59:18:3630101:35	-	от точки 223 до точки 224	59:18:0500101:209	-
от точки 17 до точки 19	59:18:3630101:36	-	от точки 224 до точки 226	59:18:0500101:120	-
от точки 19 до точки 21	59:18:3630101:37	-	от точки 236 до точки 237	59:18:0500101:133	-
от точки 22 до точки 28, от точки 108 до точки 113, от точки 115 до точки 118, от точки 131 до точки 133	59:18:0000000:236	1074	от точки 237 до точки 238	59:18:0500101:195	-
от точки 28 до точки 31	59:18:3630101:257	-	от точки 243 до точки 244	59:18:0500101:109	-
от точки 31 до точки 36	59:18:3630101:256	120	от точки 244 до точки 246	59:18:0500101:64	-
от точки 36 до точки 38	59:18:3630101:255	-	от точки 254 до точки 256	59:18:3630101:32	-
от точки 38 до точки 40, от точки 53 до точки 58, от точки 101 до точки 102, от точки 105 до точки 108	59:18:3630101:258	687	от точки 256 до точки 257	59:18:3630101:33	-
от точки 40 до точки 42	59:18:3630101:252	114	от точки 257 до точки 15	59:18:3630101:34	-
от точки 42 до точки 43, от точки 48 до точки 50	59:18:0400101:453	37	от точки 258 до точки 259	59:18:0500101:31	-
от точки 51 до точки 53	59:18:3630101:210	-	от точки 259 до точки 260	59:18:0500101:52	-
от точки 58 до точки 60, от точки 102 до точки 105	59:18:3630101:213	205	от точки 260 до точки 262	59:18:0500101:2	-
от точки 60 до точки 62	59:18:3630101:214	233	от точки 262 до точки 263	59:18:0500101:12	45
от точки 62 до точки 67, от точки 69 до точки 73, от точки 80 до точки 83, от точки 97 до точки 99	59:18:3630101:209	507	от точки 263 до точки 265	59:18:0500101:208	-
от точки 67 до точки 69	59:18:3630101:4163	-	от точки 270 до точки 258	59:18:0500101:34	-
от точки 73 до точки 75, от точки 79 до точки 80	59:18:3630101:222	198	от точки 271 до точки 273	59:18:0500101:412	-
от точки 75 до точки 76	59:18:3630101:229	-	от точки 273 до точки 275, от точки 284 до точки 271	59:18:0000000:16430	62
от точки 76 до точки 77	59:18:3630101:224	-	от точки 278 до точки 280	59:18:0500101:245	30
от точки 77 до точки 79	59:18:3630101:223	-	от точки 280 до точки 281	59:18:0500101:1729	23
от точки 83 до точки 84	59:18:3630101:219	134	от точки 281 до точки 283	59:18:0500101:1851	53
от точки 84 до точки 87	59:18:3630101:217	45	от точки 296 до точки 297, от точки 301 до точки 304, от точки 310 до точки 313	59:18:0500101:378	264
от точки 87 до точки 90	59:18:3630101:3429	-	от точки 298 до точки 301	59:18:0500101:1845	-
от точки 90 до точки 91	59:18:3630101:3430	-	от точки 308 до точки 310, от точки 315 до точки 317	59:18:0500101:1770	636
от точки 91 до точки 93	59:18:3630101:215	-	от точки 319 до точки 321, от точки 325 до точки 326	59:18:0500101:2017	33
от точки 93 до точки 97	59:18:3630101:208	188	от точки 321 до точки 323	59:18:0500101:276	-
от точки 99 до точки 100	59:18:3630101:207	-	от точки 1 до точки 3	59:18:0500101:98	-
от точки 100 до точки 101	59:18:3630101:169	-	от точки 3 до точки 4	59:18:0500101:2099	-
от точки 113 до точки 115	59:18:3630101:260	-	от точки 4 до точки 6	59:18:0500101:1470	-
от точки 134 до точки 136	59:18:0500101:271	-	от точки 6 до точки 7, от точки 8 до точки 11, от точки 13 до точки 1, от точки 21 до точки 22, от точки 43 до точки 48, от точки 50 до точки 51, от точки 118 до точки 131, от точки 133 до точки 134, от точки 136 до точки 137, от точки 141 до точки 144, от точки 147 до точки 148, от точки 149 до точки 156, от точки 163 до точки 165, от точки 171 до точки 176, от точки 178 до точки 190, от точки 194 до точки 198, от точки 200 до точки 202, от точки 204 до точки 205, от точки 207 до точки 209, от точки 211 до точки 212, от точки 213 до точки 214, от точки 216 до точки 223, от точки 226 до точки 236, от точки 238 до точки 243, от точки 246 до точки 254, от точки 265 до точки 270, от точки 275 до точки 278, от точки 283 до точки 284, от точки 288 до точки 296, от точки 297 до точки 298, от точки 304 до точки 308, от точки 313 до точки 315, от точки 317 до точки 319, от точки 323 до точки 325, от точки 326 до точки 228	земли Добрянского городского округа	6392
от точки 137 до точки 138	59:18:0500101:406	-			
от точки 138 до точки 141	59:18:0500101:405	-			
от точки 144 до точки 145	59:18:0500101:135	-			
от точки 145 до точки 146	59:18:0500101:136	-			
от точки 148 до точки 149	59:18:0500101:386	-			
от точки 156 до точки 158	59:18:0500101:298	-			
от точки 158 до точки 161	59:18:0500101:17	-			
от точки 161 до точки 163	59:18:0500101:49	-			
от точки 165 до точки 167	59:18:0500101:55	-			
от точки 167 до точки 169	59:18:0500101:1826	-			
от точки 169 до точки 170	59:18:0500101:1824	-			
от точки 170 до точки 171	59:18:0500101:166	-			
от точки 176 до точки 178	59:18:0500101:300	-			
от точки 190 до точки 192	59:18:0500101:159	-			
от точки 192 до точки 193	59:18:0500101:265	-			
от точки 193 до точки 194	59:18:0500101:1472	-			
от точки 198 до точки 200, от точки 202 до точки 204	59:18:0500101:26	60			
от точки 205 до точки 207	59:18:0500101:319	-	Итого		11212

Обозначение	Координаты, м		Метод определения координат характерной точки	Мт, м	Обозначение	Координаты, м		Метод определения координат характерной точки	Мт, м	Обозначение	Координаты, м		Метод определения координат характерной точки	Мт, м
	Х	У				Х	У				Х	У		
1	536279,36	2241000,23	Геодезический метод	0,1	112	536890,41	2241289,74	Геодезический метод	0,1	225	536644,67	2241071,53	Геодезический метод	0,1
2	536282,32	2241005,45	Геодезический метод	0,1	113	536892,65	2241293,96	Геодезический метод	0,1	226	536644,89	2241072,01	Геодезический метод	0,1
3	536284,24	2241005,63	Геодезический метод	0,1	114	536892,02	2241294,33	Геодезический метод	0,1	227	536636,15	2241076,44	Геодезический метод	0,1
4	536293,93	2241019,38	Геодезический метод	0,1	115	536903,05	2241313,16	Геодезический метод	0,1	228	536641,12	2241086,17	Геодезический метод	0,1
5	536293,11	2241020,09	Геодезический метод	0,1	116	536906,21	2241319,00	Геодезический метод	0,1	229	536649,94	2241104,99	Геодезический метод	0,1
6	536298,78	2241026,87	Геодезический метод	0,1	117	536919,08	2241342,74	Геодезический метод	0,1	230	536662,30	2241131,98	Геодезический метод	0,1
7	536301,11	2241031,00	Геодезический метод	0,1	118	536966,28	2241430,33	Геодезический метод	0,1	231	536666,32	2241125,02	Геодезический метод	0,1
8	536305,47	2241038,74	Геодезический метод	0,1	119	536973,32	2241443,37	Геодезический метод	0,1	232	536669,78	2241127,02	Геодезический метод	0,1
9	536309,35	2241045,63	Геодезический метод	0,1	120	536966,40	2241472,25	Геодезический метод	0,1	233	536664,32	2241136,45	Геодезический метод	0,1
10	536305,87	2241047,59	Геодезический метод	0,1	121	536957,85	2241503,83	Геодезический метод	0,1	234	536673,76	2241158,21	Геодезический метод	0,1
11	536295,25	2241028,74	Геодезический метод	0,1	122	536952,56	2241524,43	Геодезический метод	0,1	235	536682,05	2241177,86	Геодезический метод	0,1
12	536293,69	2241025,98	Геодезический метод	0,1	123	536944,97	2241554,08	Геодезический метод	0,1	236	536689,28	2241170,12	Геодезический метод	0,1
13	536284,39	2241012,77	Геодезический метод	0,1	124	536930,15	2241546,06	Геодезический метод	0,1	237	536690,34	2241172,51	Геодезический метод	0,1
14	536276,81	2241002,02	Геодезический метод	0,1	125	536932,05	2241542,54	Геодезический метод	0,1	238	536691,04	2241174,08	Геодезический метод	0,1
1	536279,36	2241000,23	Геодезический метод	0,1	126	536942,37	2241548,12	Геодезический метод	0,1	239	536683,77	2241181,87	Геодезический метод	0,1
					127	536948,68	2241523,43	Геодезический метод	0,1	240	536699,90	2241218,06	Геодезический метод	0,1
15	536952,33	2241249,88	Геодезический метод	0,1	128	536953,99	2241502,81	Геодезический метод	0,1	241	536714,67	2241249,25	Геодезический метод	0,1
16	536953,19	2241249,38	Геодезический метод	0,1	129	536962,52	2241471,27	Геодезический метод	0,1	242	536718,14	2241240,19	Геодезический метод	0,1
17	536973,92	2241237,25	Геодезический метод	0,1	130	536969,08	2241443,93	Геодезический метод	0,1	243	536720,33	2241241,03	Геодезический метод	0,1
18	536981,19	2241233,00	Геодезический метод	0,1	131	536958,57	2241424,48	Геодезический метод	0,1	244	536720,46	2241241,33	Геодезический метод	0,1
19	536995,51	2241224,62	Геодезический метод	0,1	132	536886,64	2241291,17	Геодезический метод	0,1	245	536719,97	2241241,63	Геодезический метод	0,1
20	537003,68	2241219,85	Геодезический метод	0,1	133	536885,07	2241290,54	Геодезический метод	0,1	246	536721,00	2241243,90	Геодезический метод	0,1
21	537016,01	2241212,63	Геодезический метод	0,1	134	536874,20	2241286,23	Геодезический метод	0,1	247	536717,02	2241254,27	Геодезический метод	0,1
22	537016,08	2241212,77	Геодезический метод	0,1	135	536873,22	2241284,40	Геодезический метод	0,1	248	536730,02	2241283,87	Геодезический метод	0,1
23	537017,91	2241215,76	Геодезический метод	0,1	136	536830,50	2241305,48	Геодезический метод	0,1	249	536743,15	2241314,62	Геодезический метод	0,1
24	537016,10	2241216,82	Геодезический метод	0,1	137	536803,79	2241317,76	Геодезический метод	0,1	250	536753,68	2241337,27	Геодезический метод	0,1
25	536986,27	2241234,33	Геодезический метод	0,1	138	536796,57	2241320,91	Геодезический метод	0,1	251	536784,91	2241322,04	Геодезический метод	0,1
26	536966,53	2241245,80	Геодезический метод	0,1	139	536765,36	2241334,54	Геодезический метод	0,1	252	536840,85	2241296,31	Геодезический метод	0,1
27	536956,77	2241251,50	Геодезический метод	0,1	140	536765,17	2241334,64	Геодезический метод	0,1	253	536873,62	2241281,69	Геодезический метод	0,1
28	536958,98	2241255,21	Геодезический метод	0,1	141	536765,80	2241335,82	Геодезический метод	0,1	254	536886,88	2241286,52	Геодезический метод	0,1
29	536958,27	2241255,62	Геодезический метод	0,1	142	536764,65	2241336,38	Геодезический метод	0,1	255	536887,54	2241287,76	Геодезический метод	0,1
30	536985,35	2241300,78	Геодезический метод	0,1	143	536774,02	2241354,04	Геодезический метод	0,1	256	536909,14	2241275,14	Геодезический метод	0,1
31	536986,17	2241300,33	Геодезический метод	0,1	144	536824,51	2241449,34	Геодезический метод	0,1	257	536930,73	2241262,51	Геодезический метод	0,1
32	536988,53	2241304,21	Геодезический метод	0,1	145	536835,60	2241470,72	Геодезический метод	0,1	15	536952,33	2241249,88	Геодезический метод	0,1
33	537003,63	2241328,68	Геодезический метод	0,1	146	536837,63	2241474,63	Геодезический метод	0,1					
34	537014,60	2241338,74	Геодезический метод	0,1	147	536851,21	2241505,07	Геодезический метод	0,1	258	536611,31	2241262,39	Геодезический метод	0,1
35	537036,33	2241326,93	Геодезический метод	0,1	148	536877,17	2241558,31	Геодезический метод	0,1	259	536624,94	2241286,45	Геодезический метод	0,1
36	537048,83	2241319,85	Геодезический метод	0,1	149	536873,60	2241560,09	Геодезический метод	0,1	260	536636,40	2241308,67	Геодезический метод	0,1
37	537049,06	2241320,27	Геодезический метод	0,1	150	536847,59	2241506,77	Геодезический метод	0,1	261	536648,19	2241332,40	Геодезический метод	0,1
38	537066,37	2241310,33	Геодезический метод	0,1	151	536832,45	2241472,86	Геодезический метод	0,1	262	536649,37	2241331,71	Геодезический метод	0,1
39	537072,49	2241311,09	Геодезический метод	0,1	152	536770,48	2241355,92	Геодезический метод	0,1	263	536660,95	2241354,62	Геодезический метод	0,1
40	537094,08	2241298,43	Геодезический метод	0,1	153	536761,05	2241338,13	Геодезический метод	0,1	264	536659,97	2241355,30	Геодезический метод	0,1
41	537122,53	2241281,75	Геодезический метод	0,1	154	536755,37	2241340,90	Геодезический метод	0,1	265	536660,94	2241357,10	Геодезический метод	0,1
42	537133,90	2241277,93	Геодезический метод	0,1	155	536760,05	2241350,98	Геодезический метод	0,1	266	536658,39	2241358,38	Геодезический метод	0,1
43	537134,26	2241277,81	Геодезический метод	0,1	156	536758,15	2241351,87	Геодезический метод	0,1	267	536638,30	2241318,69	Геодезический метод	0,1
44	537154,02	2241271,17	Геодезический метод	0,1	157	536752,42	2241341,53	Геодезический метод	0,1	268	536621,17	2241285,77	Геодезический метод	0,1
45	537174,90	2241266,88	Геодезический метод	0,1	158	536724,84	2241354,68	Геодезический метод	0,1	269	536601,28	2241251,82	Геодезический метод	0,1
46	537175,70	2241270,79	Геодезический метод	0,1	159	536671,47	2241384,09	Геодезический метод	0,1	270	536604,43	2241249,83	Геодезический метод	0,1
47	537155,06	2241275,04	Геодезический метод	0,1	160	536681,56	2241402,35	Геодезический метод	0,1	258	536611,31	2241262,39	Геодезический метод	0,1
48	537136,42	2241281,31	Геодезический метод	0,1	161	536682,88	2241401,61	Геодезический метод	0,1					
49	537124,19	2241285,41	Геодезический метод	0,1	162	536695,28	2241425,36	Геодезический метод	0,1	271	536096,46	2241305,19	Геодезический метод	0,1
50	537123,02	2241286,10	Геодезический метод	0,1	163	536695,76	2241425,10	Геодезический метод	0,1	272	536095,33	2241308,05	Геодезический метод	0,1
51	537084,52	2241308,67	Геодезический метод	0,1	164	536708,08	2241448,18	Геодезический метод	0,1	273	536097,10	2241308,79	Геодезический метод	0,1
52	537084,41	2241308,08	Геодезический метод	0,1	165	536708,68	2241449,33	Геодезический метод	0,1	274	536097,41	2241310,54	Геодезический метод	0,1
53	537072,20	2241315,09	Геодезический метод	0,1	166	536707,01	2241450,28	Геодезический метод	0,1	275	536083,96	2241315,56	Геодезический метод	0,1
54	537063,98	2241314,06	Геодезический метод	0,1	167	536718,89	2241471,67	Геодезический метод	0,1	276	536067,64	2241321,65	Геодезический метод	0,1
55	537063,74	2241316,01	Геодезический метод	0,1	168	536731,02	2241493,91	Геодезический метод	0,1	277	536021,36	2241338,72	Геодезический метод	0,1
56	537038,27	2241330,43	Геодезический метод	0,1	169	536731,11	2241494,09	Геодезический метод	0,1	278	536020,61	2241336,67	Геодезический метод	0,1
57	537014,00	2241343,62	Геодезический метод	0,1	170	536742,97	2241516,95	Геодезический метод	0,1	279	536019,98	2241334,97	Геодезический метод	0,1
58	537016,15	2241347,27	Геодезический метод	0,1	171	536744,62	2241520,10	Геодезический метод	0,1	280	536033,23	2241330,08	Геодезический метод	0,1
59	537036,26	2241381,56	Геодезический метод	0,1	172	536746,91	2241532,18	Геодезический метод	0,1	281	536046,31	2241325,25	Геодезический метод	0,1
60	537043,79	2241396,26	Геодезический метод	0,1	173	536765,60	2241568,23	Геодезический метод	0,1	282	536066,25	2241317,90	Геодезический метод	0,1
61	537054,00	2241416,20	Геодезический метод	0,1	174	536779,42	2241593,82	Геодезический метод	0,1	283	536077,16	2241313,83	Геодезический метод	0,1
62	537073,57	2241452,63	Геодезический метод	0,1	175	536794,70	2241622,27	Геодезический метод	0,1	284	536083,17	2241311,58	Геодезический метод	0,1
63	537093,29	2241489,33	Геодезический метод	0,1	176	536792,11	2241623,65	Геодезический метод	0,1	285	536092,89	2241307,96	Геодезический метод	0,1
64	537094,57	2241495,90	Геодезический метод	0,1	177	536791,29	2241622,23	Геодезический метод	0,1	286	536092,47	2241305,85	Геодезический метод	0,1
65	537098,18	2241502,80	Геодезический метод	0,1	178	536790,41	2241622,69	Геодезический метод	0,1	287	536096,45	2241305,14	Геодезический метод	0,1
66	537108,03	2241497,48	Геодезический метод	0,1	179	536775,90	2241595,72	Геодезический метод	0,1	271	536096,46	2241305,19	Геодезический метод	0,1
67	537117,68	2241490,96	Геодезический метод	0,1	180	536762,06	2241570,10	Геодезический метод	0,1					
68	537123,08	2241487,60	Геодезический метод	0,1	181	536743,09	2241533,50	Геодезический метод	0,1	288	536469,08	2240857,04	Геодезический метод	0,1
69	537134,30	2241480,65	Геодезический метод	0,1	182	53								