

Сообщение

о возможном установлении публичного сервитута

№ 52/2022

В соответствии со статьей 39.42 Земельного кодекса Российской Федерации администрация Добрянского городского округа информирует о возможном установлении публичного сервитута:

№	Адрес или местоположение земельного участка, кадастровый номер: <i>Пермский край, Добрянский городской округ</i>	Цель, для которой устанавливается публичный сервитут
1	д. Залесная, 59:18:3630101:4340	Строительство ВЛ 0,4 кВ с установкой ПУ для электроснабжения деревни Залесная (4500069632)
1	ст.п. Пальники, 59:18:0500101:1559	Эксплуатация существующего линейного объекта ОАО «МРСК Урала»: ВЛ-0,4 кВ от ТП 01123 до ст. Пальники (жит. быт.)
2	ст.п. Пальники, 59:18:0500101:2011	
3	ст.п. Пальники, 59:18:0500101:306	
4	ст.п. Пальники, ул. Строителей, з/у 3а, 59:18:0500101:256	
5	ст.п. Пальники, ул. Строителей, 9б, 59:18:0500101:90	
6	ст.п. Пальники, 59:18:0500101:1802	
7	ст.п. Пальники, 59:18:0500101:1772	
8	ст.п. Пальники, 59:18:0500101:130	
9	ст.п. Пальники, ул. Строителей, з/у 24/1, 59:18:0500101:1979	
10	ст.п. Пальники, 59:18:0500101:1725	
11	ст.п. Пальники, 59:18:0500101:2072	
12	ст.п. Пальники, ул. Строителей, 9а, 59:18:0500101:153	
13	ст.п. Пальники, 59:18:0500101:76	
14	ст.п. Пальники, ул. Строителей, 11, 59:18:0500101:1731	
15	ст.п. Пальники, ул. Строителей, д. 18, 59:18:0500101:1558	
16	ст.п. Пальники, ул. Строителей, д. 24, кв. 2, 59:18:0500101:1470	
17	ст.п. Пальники, ул. Строителей, з/у 20, 59:18:0500101:341	
18	ст.п. Пальники, ул. Строителей, д. 24а, 59:18:0500101:401	
19	59:18:3630101:3173	
20	59:18:0000000:12572	
21	п. Дивья, ул. Мамина-Сибиряка, з/у 29, 59:18:0150101:6633	Строительство ВЛ 0,4 кВ с установкой ПУ для электроснабжения поселка Дивья (4500070092)
22	п. Дивья, ул. Высоковольтная, поз.5, 59:18:0150101:6228	
23	п. Дивья, 59:18:0150101:6938	
24	д. Залесная, 59:18:3630201:1817	Строительство ВЛ 0,4 кВ с установкой ПУ для электроснабжения деревни Залесная (4500063643)
25	д. Залесная, 59:18:3630201:1811	
26	д. Залесная, 59:18:3630201:3443	
27	д. Залесная, 59:18:3630201:3444	
28	д. Залесная, 59:18:3630201:1812	
29	в урочище "Катушки", 59:18:3680101:1491	Строительство ВЛ 0,4 кВ с установкой ПУ для электроснабжения ур-ще Катушки (4500068390)
30	в урочище "Катушки", 59:18:3680101:1492	

* согласно схемы границ публичного сервитута

Заинтересованные лица могут ознакомиться с поступившим ходатайством об установлении публичного сервитута и прилагаемой к нему схемы границ публичного сервитута в Муниципальном казенном учреждении «Добрянский городской информационный центр» по адресу: ул. 8 Марта, 13, с 8-30 до 13-00 и с 13-48 до 17-30 часов, а также на сайте правовой информации Добрянского городского округа в информационно-телекоммуникационной сети Интернет с доменным именем www.dobr-pravo.ru).

Подать заявления об учете прав на земельные участки, в отношении которых поступило ходатайство об установлении публичного сервитута, можно в администрации Добрянского городского поселения Пермского края, по адресу: Пермский край, г. Добрянка, ул. Советская, д. 14, каб. 305.

Срок приема заявлений с 13.04.2022 по 12.05.2022 (включительно) с 8-30 до 13-00 и с 13-48 до 17-30 часов, по пятницам до 16-30 часов (кроме выходных и праздничных дней).

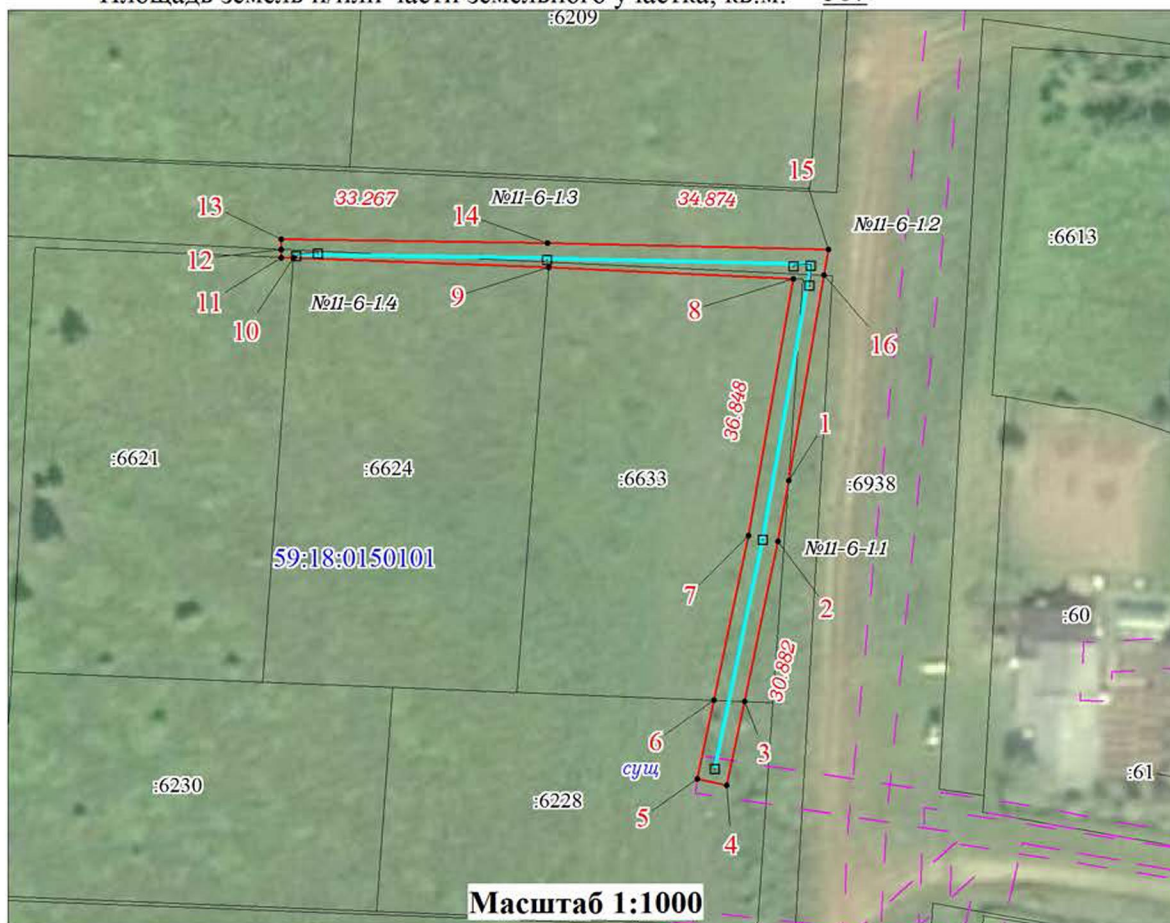
Правообладатели земельных участков, подавшие заявления по истечении указанного срока, несут риски невозможности обеспечения их прав в связи с отсутствием информации о таких лицах и их правах на земельные участки.

Схема расположения границ публичного сервитута

Объект: Строительство ВЛ 0,4 кВ с установкой ПУ для электроснабжения поселка Дивья (4500070092)

Местоположение: Пермский край, Добрянский городской округ, п. Дивья

Площадь земель и/или части земельного участка, кв.м: 507



Условные обозначения

- проектные границы публичного сервитута
- 59:18:3500101 -кадастровый номер квартала
- :22 -граница и номер земельного участка, сведения о котором внесены в ЕГРН
- Строительство ВЛ 0,4 кВ
- 1 - обозначение характерной точки проектной границы публичного сервитута
- №11 - обозначение и номер опоры ЛЭП
- охранная зона ЛЭП
- граница муниципального образования

Описание границ смежных землепользователей

Описание границы	Смежный землепользователь (при наличии кадастровый номер земельного участка)	Площадь обременения, кв.м
от точки 1 до точки 3, от точки 6 до точки 9	59:18:0150101:6633	191
от точки 3 до точки 6	59:18:0150101:6228	44
от точки 9 до точки 10	59:18:0150101:6624	-
от точки 10 до точки 11	59:18:0150101:6621	-
от точки 11 до точки 12, от точки 16 до точки 1	земли Добрянского городского округа	94
от точки 12 до точки 16	59:18:0150101:6938	178
Итого		507

Каталог координат (Система координат МСК-59, зона 2)

Обозначение характерных точек границ	Координаты, м		Метод определения координат характерной точки	Mt, м
	X	Y		
1	2	3	4	5
1	549068.95	2252391.06	Геодезический метод	0.1
2	549060.93	2252389.68	Геодезический метод	0.1
3	549039.76	2252385.22	Геодезический метод	0.1
4	549028.72	2252382.9	Геодезический метод	0.1
5	549029.54	2252378.98	Геодезический метод	0.1
6	549039.92	2252381.17	Геодезический метод	0.1
7	549061.68	2252385.75	Геодезический метод	0.1
8	549095.67	2252391.62	Геодезический метод	0.1
9	549097.13	2252359.23	Геодезический метод	0.1
10	549098.37	2252325.45	Геодезический метод	0.1
11	549098.44	2252323.84	Геодезический метод	0.1
12	549099.54	2252323.85	Геодезический метод	0.1
13	549100.83	2252323.87	Геодезический метод	0.1
14	549100.41	2252359.13	Геодезический метод	0.1
15	549099.56	2252396.35	Геодезический метод	0.1
16	549096.15	2252395.76	Геодезический метод	0.1
1	549068.95	2252391.06	Геодезический метод	0.1
Площадь, кв.м.			507	

Схема расположения границ публичного сервитута

Объект: Строительство ВЛ 0,4 кВ с установкой ПУ для электроснабжения деревни Залесная (4500063643)

Местоположение: Пермский край, Добрянский городской округ, д.Залесная

Площадь земель и/или части земельного участка, кв.м: 1538



Каталог координат (Система координат МСК-59, зона 2)

Обозначение характерных точек границ	Координаты, м		Метод определения координат характерной точки	M _t , м
	X	Y		
1	540601.12	2242069.03	Геодезический метод	0.1
2	540632.80	2242080.24	Геодезический метод	0.1
3	540664.96	2242091.61	Геодезический метод	0.1
4	540697.33	2242103.05	Геодезический метод	0.1
5	540735.19	2242116.45	Геодезический метод	0.1
6	540734.19	2242119.27	Геодезический метод	0.1
7	540696.33	2242105.88	Геодезический метод	0.1
8	540663.96	2242094.42	Геодезический метод	0.1
9	540631.80	2242083.07	Геодезический метод	0.1
10	540598.31	2242071.22	Геодезический метод	0.1
11	540594.80	2242078.95	Геодезический метод	0.1
12	540593.42	2242079.57	Геодезический метод	0.1
13	540576.88	2242116.07	Геодезический метод	0.1
14	540560.12	2242153.07	Геодезический метод	0.1
15	540560.65	2242154.32	Геодезический метод	0.1
16	540557.15	2242162.05	Геодезический метод	0.1
17	540583.10	2242171.29	Геодезический метод	0.1
18	540611.37	2242181.34	Геодезический метод	0.1
19	540639.63	2242191.40	Геодезический метод	0.1
20	540667.89	2242201.46	Геодезический метод	0.1
21	540695.49	2242211.28	Геодезический метод	0.1
22	540702.81	2242208.67	Геодезический метод	0.1
23	540704.59	2242209.31	Геодезический метод	0.1
24	540706.30	2242209.92	Геодезический метод	0.1
25	540706.86	2242211.48	Геодезический метод	0.1
26	540697.11	2242214.95	Геодезический метод	0.1
27	540697.08	2242215.04	Геодезический метод	0.1
28	540691.06	2242235.21	Геодезический метод	0.1
29	540684.64	2242256.77	Геодезический метод	0.1
30	540684.99	2242258.60	Геодезический метод	0.1
31	540686.50	2242266.57	Геодезический метод	0.1
32	540686.58	2242267.03	Геодезический метод	0.1
33	540683.11	2242272.98	Геодезический метод	0.1
34	540679.69	2242270.90	Геодезический метод	0.1
35	540682.50	2242266.31	Геодезический метод	0.1
36	540682.25	2242265.06	Геодезический метод	0.1
37	540680.61	2242257.04	Геодезический метод	0.1
38	540680.52	2242256.60	Геодезический метод	0.1
39	540687.24	2242234.07	Геодезический метод	0.1
40	540693.03	2242214.65	Геодезический метод	0.1
41	540666.56	2242205.23	Геодезический метод	0.1
42	540654.14	2242200.81	Геодезический метод	0.1
43	540654.43	2242199.86	Геодезический метод	0.1
44	540612.66	2242184.99	Геодезический метод	0.1
45	540570.60	2242170.03	Геодезический метод	0.1
46	540552.13	2242163.45	Геодезический метод	0.1
47	540557.77	2242151.00	Геодезический метод	0.1
48	540574.15	2242114.83	Геодезический метод	0.1
49	540590.22	2242079.37	Геодезический метод	0.1
50	540595.76	2242067.13	Геодезический метод	0.1
1	540601.12	2242069.03	Геодезический метод	0.1

Описание границ смежных землепользователей

Описание границы	Смежный землепользователь (при наличии кадастровый номер земельного участка)	Площадь обременения, кв.м
от точки 1 до точки 2	59:18:3630201:1796	0
от точки 2 до точки 3	59:18:3630201:1794	0
от точки 3 до точки 4	59:18:3630201:1795	0
от точки 4 до точки 5	59:18:3630201:3437	0
от точки 5 до точки 11, от точки 15 до точки 22, от точки 24 до точки 27, от точки 46 до точки 50	59:18:3630201:1817	1256
от точки 11 до точки 13	59:18:3630201:1803	0
от точки 13 до точки 15	59:18:3630201:1808	0
от точки 22 до точки 23	59:18:3630201:1805	0
от точки 23 до точки 24	59:18:3630201:1804	0
от точки 27 до точки 30	59:18:3630201:1811	46
от точки 30 до точки 31, от точки 36 до точки 37	59:18:3630201:3443	32
от точки 31 до точки 36	59:18:3630201:3444	28
от точки 37 до точки 42	59:18:3630201:1812	176
от точки 42 до точки 44	59:18:3630201:1813	0
от точки 44 до точки 45	59:18:3630201:1814	0
от точки 45 до точки 46	59:18:3630201:1815	0
от точки 50 до точки 1	59:18:3630201:1797	0
Итого		1538

Условные обозначения

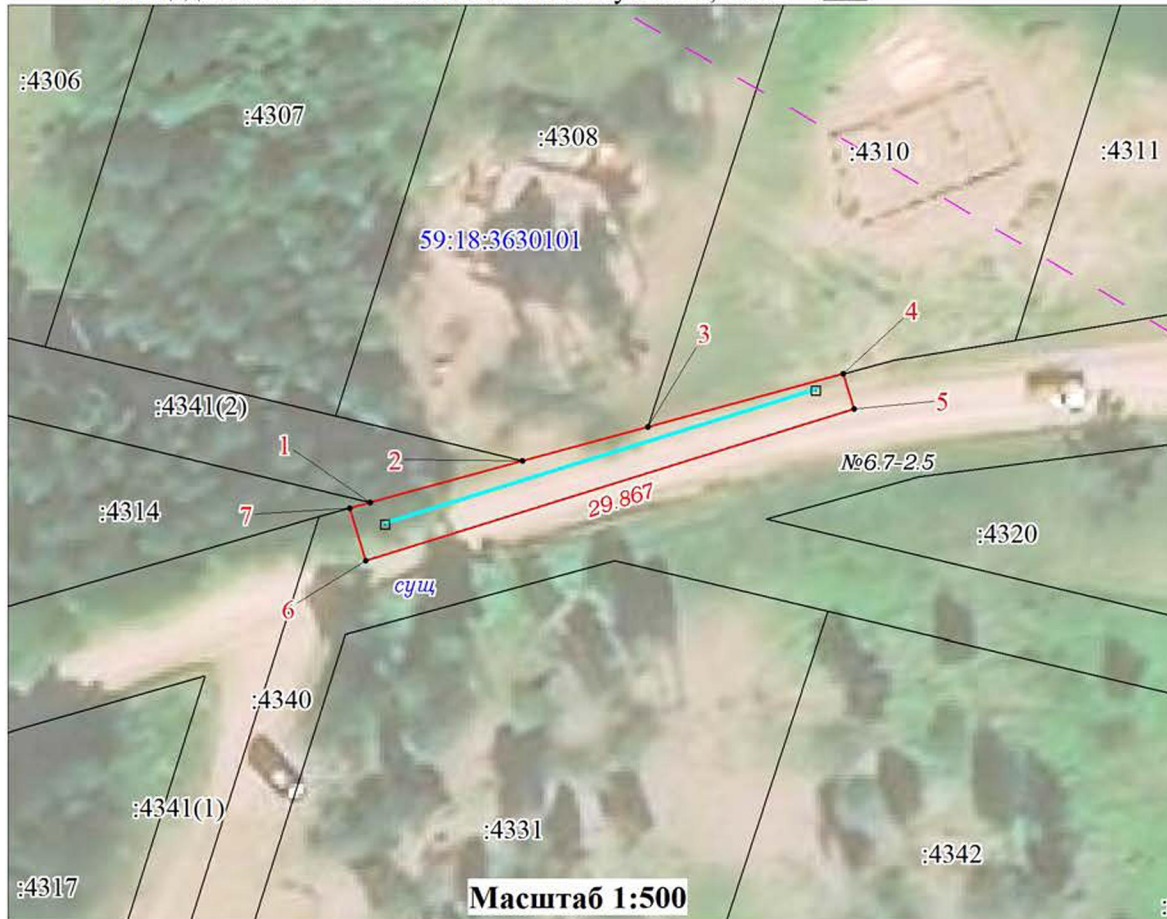
- проектные границы публичного сервитута
- 59:18:3630201 -кадастровый номер квартала
- :22 -граница и номер земельного участка,
сведения о котором внесены в ЕГРН
- Строительство ВЛ 0,4 кВ
- n1 - обозначение характерной точки проектной
границы публичного сервитута
- №11 - обозначение и номер опоры ЛЭП
- опора №1
- охранный зона ЛЭП
- граница муниципального образования

Схема расположения границ публичного сервитута

Объект: Строительство ВЛ 0,4 кВ с установкой ПУ для электроснабжения деревни Залесная (4500069632)

Местоположение: Пермский край, Добрянский городской округ, д.Залесная

Площадь земель и/или части земельного участка, кв.м: 103



Условные обозначения

- проектные границы публичного сервитута
- 59:18:3500101 -кадастровый номер квартала
- :22 -граница и номер земельного участка, сведения о котором внесены в ЕГРН
- Строительство ВЛ 0,4 кВ
- 1 - обозначение характерной точки проектной границы публичного сервитута
- №11 - обозначение и номер опоры ЛЭП
- охранная зона ЛЭП
- граница муниципального образования

Описание границ смежных землепользователей

Описание границы	Смежный землепользователь (при наличии кадастровый номер земельного участка)	Площадь обременения, кв.м
от точки 1 до точки 2	59:18:3630101:4341	-
от точки 2 до точки 3	59:18:3630101:4308	-
от точки 3 до точки 4	59:18:3630101:4310	-
от точки 4 до точки 7	59:18:3630101:4340	103
от точки 7 до точки 1	59:18:3630101:4314	-
Итого		103

Каталог координат (Система координат МСК-59, зона 2)

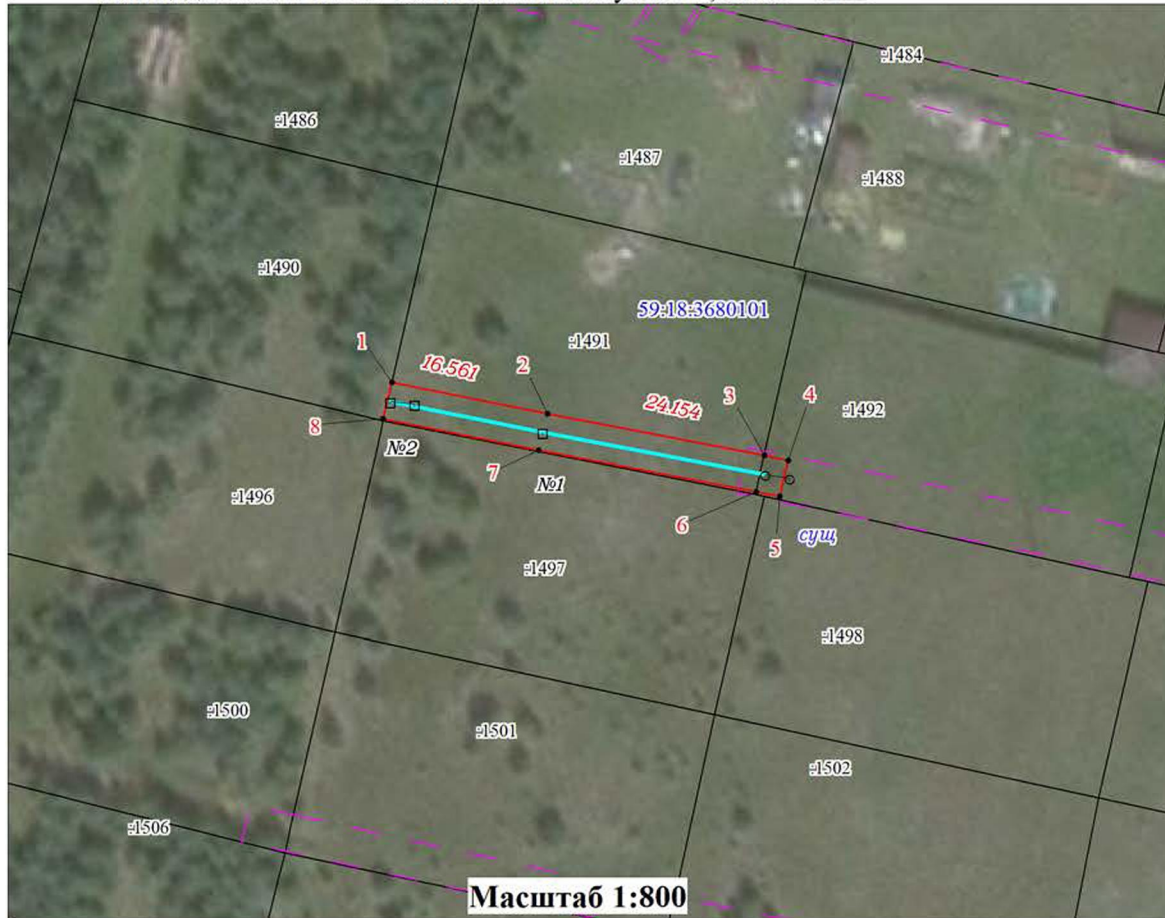
Обозначение характерных точек границ	Координаты, м		Метод определения координат характерной точки	Mt, м
	X	Y		
1	2	3	4	5
1	537749.73	2240423.84	Геодезический метод	0.1
2	537752.44	2240433.94	Геодезический метод	0.1
3	537754.68	2240442.24	Геодезический метод	0.1
4	537758.15	2240455.18	Геодезический метод	0.1
5	537755.85	2240455.88	Геодезический метод	0.1
6	537745.87	2240423.53	Геодезический метод	0.1
7	537749.34	2240422.45	Геодезический метод	0.1
1	537749.73	2240423.84	Геодезический метод	0.1
Площадь, кв.м.			103	

Схема расположения границ публичного сервитута

Объект: Строительство ВЛ 0,4 кВ с установкой ПУ для электроснабжения ур-ще Катушки (4500068390)

Местоположение: Пермский край, Добрянский городской округ, Краснослудское сельское поселение, ООО "Совхоз Востоды", в урочище "Катушки"

Площадь земель и/или части земельного участка, кв.м: 172



Условные обозначения

- проектные границы публичного сервитута
- кадастровый номер квартала
- граница и номер земельного участка, сведения о котором внесены в ЕГРН
- Строительство ВЛ 0,4 кВ
- 1 - обозначение характерной точки проектной границы публичного сервитута
- №11 - обозначение и номер опоры ЛЭП
- охранная зона ЛЭП
- граница муниципального образования

Описание границ смежных землепользователей

Описание границы	Смежный землепользователь (при наличии кадастровый номер земельного участка)	Площадь обременения, кв.м
от точки 1 до точки 3, от точки 6 до точки 8	59:18:3680101:1491	162
от точки 3 до точки 6	59:18:3680101:1492	10
от точки 8 до точки 1	59:18:3680101:1490	-
Итого		172

Каталог координат (Система координат МСК-59, зона 2)

Обозначение характерных точек границ	Координаты, м		Метод определения координат характерной точки	Мт, м
	X	Y		
1	2	3	4	5
1	531436.92	2252256.39	Геодезический метод	0.1
2	531433.13	2252272.87	Геодезический метод	0.1
3	531428.05	2252295.88	Геодезический метод	0.1
4	531427.49	2252298.4	Геодезический метод	0.1
5	531423.58	2252297.54	Геодезический метод	0.1
6	531424.14	2252295.02	Геодезический метод	0.1
7	531429.23	2252271.98	Геодезический метод	0.1
8	531433.02	2252255.48	Геодезический метод	0.1
1	531436.92	2252256.39	Геодезический метод	0.1
Площадь, кв.м.			172	

Схема расположения границ публичного сервитута

Объект: ВЛ-0,4 кВ от ТП 10123 до ст. Пальники (жит. быт.)

Местоположение: Пермский край, Добрянский городской округ, ст. Пальники

Площадь земель и/или части земельного участка, кв.м: 3665

Описание границ смежных землепользователей

Описание границы	Смежный землепользователь (при наличии кадастровый номер земельного участка)	Площадь обременения, кв.м
1	2	3
от точки 1 до точки 3	59:18:0500101:1559	19
от точки 3 до точки 5, от точки 6 до точки 10, от точки 11 до точки 15, от точки 17 до точки 17, от точки 33 до точки 35, от точки 42 до точки 44, от точки 48 до точки 54, от точки 56 до точки 60, от точки 61 до точки 63, от точки 65 до точки 66, от точки 67 до точки 68, от точки 73 до точки 76, от точки 82 до точки 89, от точки 91 до точки 92, от точки 94 до точки 100, от точки 101 до точки 103, от точки 108 до точки 109, от точки 11 до точки 112, от точки 114 до точки 115, от точки 117 до точки 119, от точки 120 до точки 127, от точки 129 до точки 130, от точки 136 до точки 139, от точки 141 до точки 144, от точки 145 до точки 147, от точки 148 до точки 151, от точки 152 до точки 153, от точки 156 до точки 157, от точки 162 до точки 171, от точки 173 до точки 176, от точки 178 до точки 180, от точки 181 до точки 29, от точки 185 до точки 188	земли Добрянского городского округа	2247
от точки 5 до точки 6, от точки 10 до точки 11	59:18:3630101:3173	16
от точки 15 до точки 1	59:18:0500101:2011	34
от точки 22 до точки 23	59:18:0500101:34	-
от точки 28 до точки 17, от точки 60 до точки 61, от точки 63 до точки 65, от точки 66 до точки 67, от точки 68 до точки 73, от точки 76 до точки 82, от точки 109 до точки 111, от точки 115 до точки 117, от точки 119 до точки 120, от точки 127 до точки 129, от точки 135 до точки 136, от точки 139 до точки 141, от точки 144 до точки 145, от точки 147 до точки 148, от точки 171 до точки 173	59:18:0000000:12572	352
от точки 29 до точки 33, от точки 180 до точки 181	59:18:0500101:306	177
от точки 32 до точки 34	59:18:0500101:91	-
от точки 35 до точки 42, от точки 176 до точки 178	59:18:0500101:2072	208
от точки 39 до точки 40, от точки 43 до точки 45	59:18:0500101:54	-
от точки 44 до точки 46	59:18:0500101:256	30
от точки 46 до точки 47	59:18:0500101:153	33
от точки 47 до точки 48	59:18:0500101:90	29
от точки 49 до точки 52	59:18:0500101:223	-
от точки 54 до точки 55	59:18:0500101:76	11
от точки 55 до точки 56	59:18:0500101:1802	34
от точки 57 до точки 59	59:18:0500101:1752	-
от точки 84 до точки 86	59:18:0500101:1469	-
от точки 86 до точки 90, от точки 99 до точки 102, от точки 112 до точки 114	59:18:0500101:1731	11
от точки 89 до точки 90	59:18:0500101:1772	31
от точки 92 до точки 94, от точки 159 до точки 162	59:18:0500101:1558	58
от точки 96 до точки 98	59:18:0500101:272	-
от точки 103 до точки 108	59:18:0500101:130	110
от точки 122 до точки 124	59:18:0500101:1558	-
от точки 130 до точки 134	59:18:0500101:1470	73
от точки 131 до точки 132	59:18:0500101:2099	-
от точки 134 до точки 135, от точки 140 до точки 142	59:18:0500101:1979	6
от точки 151 до точки 152, от точки 157 до точки 159, от точки 161 до точки 165	59:18:0500101:341	110
от точки 153 до точки 156	59:18:0500101:1725	8
от точки 183 до точки 184	59:18:0500101:94	-
от точки 188 до точки 185	59:18:0500101:401	68
Площадь, кв.м.		3665

Условные обозначения

- проектные границы публичного сервитута
- 59:18:0500101 - кадастровый номер квартала
- :22 - граница и номер земельного участка, сведения о котором внесены в ЕГРН
- ВЛ-0,4 кВ от ТП 10123 до ст. Пальники (жит. быт.)
- 1 - обозначение характерной точки проектной границы публичного сервитута
- №11 - обозначение и номер опоры ЛЭП
- охранный зона ЛЭП



Масштаб 1:1500

Каталог координат (Система координат МСК-59, зона 2)

Обозначение характерных точек границ	Координаты, м		Метод определения координат характерной точки	Мт, м	Обозначение характерных точек границ	Координаты, м		Метод определения координат характерной точки	Мт, м
	X	Y				X	Y		
1	2	3	4	5	1	2	3	4	5
1	536577.64	2241060.08	Геодезический метод	0.1	48	536475.63	2241082.54	Геодезический метод	0.1
2	536580.67	2241064.76	Геодезический метод	0.1	49	536480.95	2241090.88	Геодезический метод	0.1
3	536584.22	2241073.02	Геодезический метод	0.1	50	536480.05	2241091.42	Геодезический метод	0.1
4	536589.08	2241084.34	Геодезический метод	0.1	51	536488.53	2241105.77	Геодезический метод	0.1
5	536591.67	2241087.09	Геодезический метод	0.1	52	536489.99	2241104.93	Геодезический метод	0.1
6	536594.38	2241089.96	Геодезический метод	0.1	53	536494.04	2241111.4	Геодезический метод	0.1
7	536598.98	2241094.84	Геодезический метод	0.1	54	536497.73	2241115.21	Геодезический метод	0.1
8	536597.53	2241095.75	Геодезический метод	0.1	55	536501.99	2241119.6	Геодезический метод	0.1
9	536595.64	2241097.13	Геодезический метод	0.1	56	536510.13	2241128.01	Геодезический метод	0.1
10	536589.14	2241090.23	Геодезический метод	0.1	57	536512.08	2241130.03	Геодезический метод	0.1
11	536586.43	2241087.36	Геодезический метод	0.1	58	536520.86	2241139.57	Геодезический метод	0.1
12	536585.68	2241086.56	Геодезический метод	0.1	59	536521.25	2241139.31	Геодезический метод	0.1
13	536577.13	2241066.64	Геодезический метод	0.1	60	536526.15	2241144.08	Геодезический метод	0.1
14	536566.66	2241050.49	Геодезический метод	0.1	61	536528.3	2241146.19	Геодезический метод	0.1
15	536567.78	2241049.77	Геодезический метод	0.1	62	536530.43	2241148.26	Геодезический метод	0.1
16	536570.03	2241048.31	Геодезический метод	0.1	63	536529.19	2241149.67	Геодезический метод	0.1
1	536577.64	2241060.08	Геодезический метод	0.1	64	536527.79	2241151.28	Геодезический метод	0.1
					65	536526.16	2241149.69	Геодезический метод	0.1
17	536531.53	2241153.08	Геодезический метод	0.1	66	536525.23	2241148.78	Геодезический метод	0.1
18	536533.28	2241151.09	Геодезический метод	0.1	67	536523.06	2241146.67	Геодезический метод	0.1
19	536552.96	2241171.63	Геодезический метод	0.1	68	536495.51	2241118.67	Геодезический метод	0.1
20	536571.93	2241198.88	Геодезический метод	0.1	69	536490.88	2241113.88	Геодезический метод	0.1
21	536589.6	2241225.82	Геодезический метод	0.1	70	536479.8	2241096.19	Геодезический метод	0.1
22	536602.34	2241246.02	Геодезический метод	0.1	71	536464.3	2241072.53	Геодезический метод	0.1
23	536604.43	2241249.83	Геодезический метод	0.1	72	536450.77	2241052.67	Геодезический метод	0.1
24	536601.28	2241251.82	Геодезический метод	0.1	73	536446.07	2241046.08	Геодезический метод	0.1
25	536586.24	2241227.98	Геодезический метод	0.1	74	536438.85	2241035.95	Геодезический метод	0.1
26	536568.61	2241201.12	Геодезический метод	0.1	75	536416.65	2241040.51	Геодезический метод	0.1
27	536549.96	2241174.26	Геодезический метод	0.1	76	536399.31	2241045.69	Геодезический метод	0.1
28	536536.33	2241160.05	Геодезический метод	0.1	77	536398.71	2241045.87	Геодезический метод	0.1
17	536531.53	2241153.08	Геодезический метод	0.1	78	536409.65	2241065.72	Геодезический метод	0.1
					79	536424.88	2241088.78	Геодезический метод	0.1
29	536490.06	2240947.59	Геодезический метод	0.1	80	536441.19	2241113.11	Геодезический метод	0.1
30	536470.28	2240951.34	Геодезический метод	0.1	81	536458.06	2241138.8	Геодезический метод	0.1
31	536439.75	2240964.1	Геодезический метод	0.1	82	536456.59	2241139.77	Геодезический метод	0.1
32	536440.09	2240968.37	Геодезический метод	0.1	83	536454.72	2241141	Геодезический метод	0.1
33	536439.55	2240968.52	Геодезический метод	0.1	84	536443.43	2241123.81	Геодезический метод	0.1
34	536440.22	2240970.11	Геодезический метод	0.1	85	536444.7	2241123.13	Геодезический метод	0.1
35	536441.86	2240991.11	Геодезический метод	0.1	86	536425.69	2241095.25	Геодезический метод	0.1
36	536443.09	2241006.89	Геодезический метод	0.1	87	536422.18	2241089.88	Геодезический метод	0.1
37	536441.84	2241031.98	Геодезический метод	0.1	88	536417.74	2241083.67	Геодезический метод	0.1
38	536453.03	2241033.55	Геодезический метод	0.1	89	536416.78	2241081.65	Геодезический метод	0.1
39	536452.96	2241034.01	Геодезический метод	0.1	90	536415.82	2241082.33	Геодезический метод	0.1
40	536448.11	2241036.88	Геодезический метод	0.1	91	536405.09	2241065.7	Геодезический метод	0.1
41	536444.05	2241036.32	Геодезический метод	0.1	92	536403.71	2241063.19	Геодезический метод	0.1
42	536444.75	2241037.3	Геодезический метод	0.1	93	536394.81	2241046.98	Геодезический метод	0.1
43	536445.52	2241038.42	Геодезический метод	0.1	94	536375.13	2241051.42	Геодезический метод	0.1
44	536451.48	2241049.04	Геодезический метод	0.1	95	536358.11	2241055.29	Геодезический метод	0.1
45	536452.59	2241048.34	Геодезический метод	0.1	96	536370.85	2241074.15	Геодезический метод	0.1
46	536460.96	2241060.53	Геодезический метод	0.1	97	536369.16	2241075.22	Геодезический метод	0.1
47	536468.95	2241072.34	Геодезический метод	0.1	98	536383.59	2241092.93	Геодезический метод	0.1

99	536384.68	2241094.53	Геодезический метод	0.1	152	536362.26	2241031.38	Геодезический метод	0.1
100	536383.17	2241095.55	Геодезический метод	0.1	153	536361.6	2241030.09	Геодезический метод	0.1
101	536395.95	2241114	Геодезический метод	0.1	154	536360.37	2241027.65	Геодезический метод	0.1
102	536397.47	2241113.04	Геодезический метод	0.1	155	536363.93	2241025.86	Геодезический метод	0.1
103	536405.24	2241124.57	Геодезический метод	0.1	156	536364.58	2241027.15	Геодезический метод	0.1
104	536411.3	2241133.56	Геодезический метод	0.1	157	536365.23	2241028.43	Геодезический метод	0.1
105	536411.41	2241151.54	Геодезический метод	0.1	158	536374.87	2241047.4	Геодезический метод	0.1
106	536407.41	2241151.56	Геодезический метод	0.1	159	536388.66	2241044.25	Геодезический метод	0.1
107	536407.29	2241134.74	Геодезический метод	0.1	160	536392.66	2241043.33	Геодезический метод	0.1
108	536402.06	2241126.98	Геодезический метод	0.1	161	536391.95	2241042.2	Геодезический метод	0.1
109	536401.73	2241126.48	Геодезический метод	0.1	162	536392.65	2241041.76	Геодезический метод	0.1
110	536383.33	2241099.52	Геодезический метод	0.1	163	536393.05	2241041.51	Геодезический метод	0.1
111	536383.02	2241100.15	Геодезический метод	0.1	164	536377.28	2241017.25	Геодезический метод	0.1
112	536381.17	2241103.93	Геодезический метод	0.1	165	536376.64	2241017.68	Геодезический метод	0.1
113	536379.84	2241106.63	Геодезический метод	0.1	166	536373.41	2241012.54	Геодезический метод	0.1
114	536376.33	2241104.92	Геодезический метод	0.1	167	536371.67	2241010.15	Геодезический метод	0.1
115	536380.19	2241096.81	Геодезический метод	0.1	168	536375.04	2241007.95	Геодезический метод	0.1
116	536380.71	2241095.7	Геодезический метод	0.1	169	536376.75	2241010.34	Геодезический метод	0.1
117	536371.18	2241081.73	Геодезический метод	0.1	170	536384.22	2241022.22	Геодезический метод	0.1
118	536353.9	2241056.22	Геодезический метод	0.1	171	536390.61	2241032.5	Геодезический метод	0.1
119	536348.3	2241057.4	Геодезический метод	0.1	172	536396.67	2241042.25	Геодезический метод	0.1
120	536344.19	2241058.26	Геодезический метод	0.1	173	536397.38	2241042.05	Геодезический метод	0.1
121	536331.83	2241060.87	Геодезический метод	0.1	174	536415.51	2241036.67	Геодезический метод	0.1
122	536312.65	2241050.23	Геодезический метод	0.1	175	536437.81	2241032.1	Геодезический метод	0.1
123	536309.15	2241046.4	Геодезический метод	0.1	176	536437.88	2241030.58	Геодезический метод	0.1
124	536307.74	2241047.5	Геодезический метод	0.1	177	536439.09	2241006.95	Геодезический метод	0.1
125	536306.88	2241047.03	Геодезический метод	0.1	178	536437.94	2240992.33	Геодезический метод	0.1
126	536309.35	2241045.63	Геодезический метод	0.1	179	536435.53	2240961.52	Геодезический метод	0.1
127	536305.47	2241038.74	Геодезический метод	0.1	180	536437.25	2240960.81	Геодезический метод	0.1
128	536302.51	2241033.48	Геодезический метод	0.1	181	536449.96	2240955.49	Геодезический метод	0.1
129	536302.18	2241032.06	Геодезический метод	0.1	182	536469.12	2240947.48	Геодезический метод	0.1
130	536301.83	2241030.52	Геодезический метод	0.1	183	536501	2240941.45	Геодезический метод	0.1
131	536298.43	2241015.79	Геодезический метод	0.1	184	536501.01	2240945.5	Геодезический метод	0.1
132	536300.78	2241014.22	Геодезический метод	0.1	29	536490.06	2240947.59	Геодезический метод	0.1
133	536302.1	2241013.91	Геодезический метод	0.1					
134	536306.3	2241032.08	Геодезический метод	0.1	185	536290.93	2241033.46	Геодезический метод	0.1
135	536307.44	2241037.06	Геодезический метод	0.1	186	536301.15	2241039.21	Геодезический метод	0.1
136	536308.26	2241040.59	Геодезический метод	0.1	187	536304.94	2241045.94	Геодезический метод	0.1
137	536308.96	2241043.61	Геодезический метод	0.1	188	536292.09	2241038.71	Геодезический метод	0.1
138	536330.53	2241055.53	Геодезический метод	0.1	189	536275.91	2241029.6	Геодезический метод	0.1
139	536331.17	2241049.59	Геодезический метод	0.1	190	536277.87	2241026.12	Геодезический метод	0.1
140	536331.54	2241046.22	Геодезический метод	0.1	185	536290.93	2241033.46	Геодезический метод	0.1
141	536332.36	2241046.77	Геодезический метод	0.1	Площадь, кв.м.			3665	
142	536335	2241044.4	Геодезический метод	0.1					
143	536335.75	2241044.48	Геодезический метод	0.1					
144	536335.28	2241048.72	Геодезический метод	0.1					
145	536334.91	2241052.08	Геодезический метод	0.1					
146	536334.44	2241056.22	Геодезический метод	0.1					
147	536339.53	2241055.15	Геодезический метод	0.1					
148	536343.64	2241054.29	Геодезический метод	0.1					
149	536354.41	2241052.03	Геодезический метод	0.1					
150	536370.83	2241048.29	Геодезический метод	0.1					
151	536366.45	2241039.65	Геодезический метод	0.1					