

Сообщение № 54/2022 о возможном установлении публичного сервитута

В соответствии со статьей 39.42 Земельного кодекса РФ администрация Добрянского городского округа информирует о возможном установлении публичного сервитута на части земельных участков:

Адрес или местоположение земельных участков	Вид права	Цель, для которой устанавливается публичный сервитут
Пермский край, Добрянский городской округ, д. Залесная кадастровый № 59:18:3630101:4340	публичный сервитут на 49 лет	Подключение (технологическое присоединение) к сетям инженерно-технического обеспечения (строительство ВЛ 0,4 кВ с установкой ПУ для электроснабжения д. Залесная (4500070453))

* согласно схеме расположения границ публичного сервитута.

Заинтересованные лица могут ознакомиться с поступившим ходатайством об установлении публичного сервитута и прилагаемой к нему схемой расположения границ публичного сервитута в Муниципальном казенном учреждении «Добрянский городской информационный центр» по адресу: Пермский край, г. Добрянка, ул. 8 Марта, д. 13, с 8-30 до 13-00 и с 13-48 до 17-30 часов.

Подать заявления об учете прав на земельные участки, в отношении которых поступило ходатайство об установлении публичного сервитута, можно в администрации Добрянского городского округа, по адресу: Пермский край, г. Добрянка, ул. Советская, д. 14, каб. 305.

Срок приема заявлений с 13.04.2022 по 12.05.2022 (включительно) с 8-30 до 13-00 и с 13-48 до 17-30 часов, по пятницам до 16-30 часов (кроме выходных и праздничных дней).

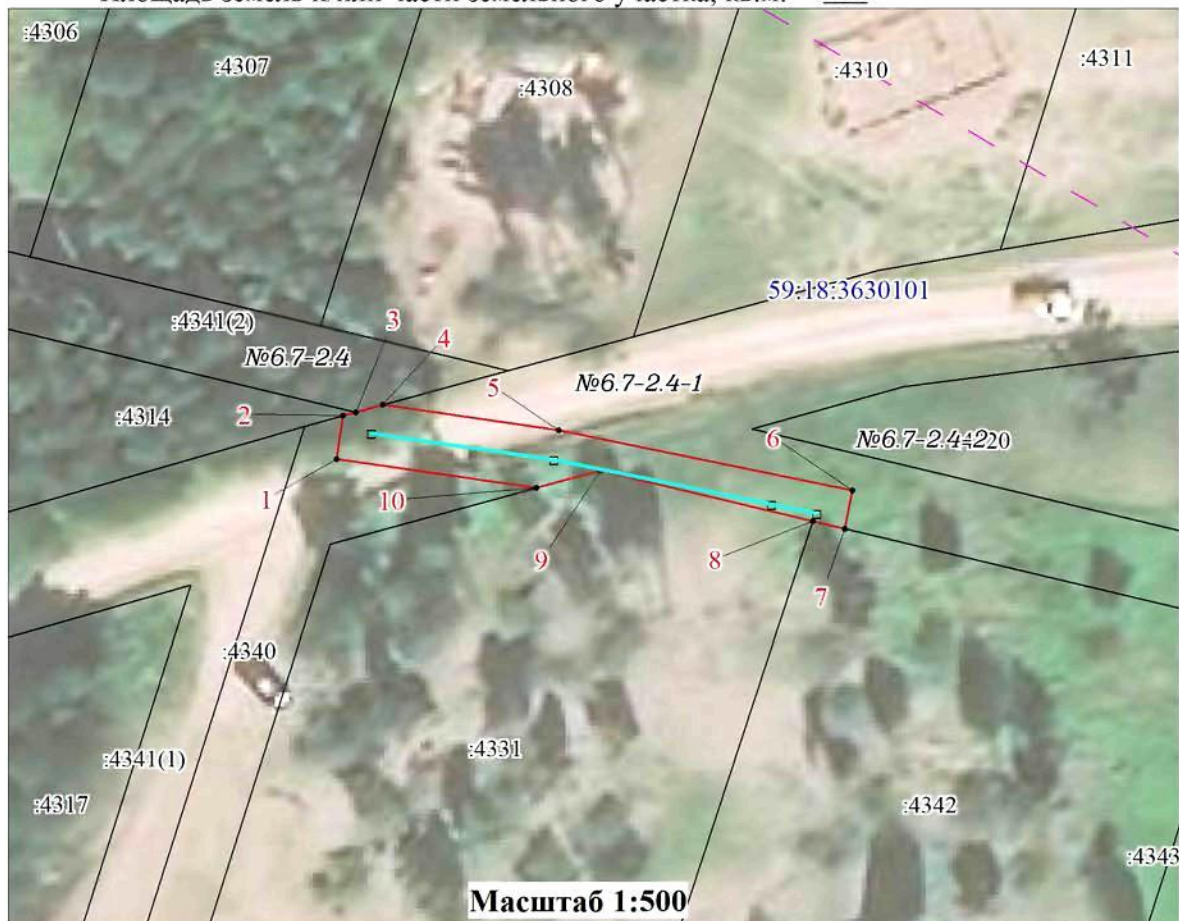
Правообладатели земельных участков, подавшие заявления по истечении указанного срока, несут риски невозможности обеспечения их прав в связи с отсутствием информации о таких лицах и их правах на земельные участки.

Схема расположения границ публичного сервитута

Объект: Строительство ВЛ 0,4 кВ с установкой ПУ для электроснабжения деревни Залесная (4500070453)

Местоположение: Пермский край, Добрянский городской округ, д. Залесная

Площадь земель и/или части земельного участка, кв.м: 103



Условные обозначения

- проектные границы публичного сервитута
- кадастровый номер квартала
- :22 -граница и номер земельного участка, сведения о котором внесены в ЕГРН
- Строительство ВЛ 0,4 кВ
- 1 - обозначение характерной точки проектной границы публичного сервитута
- №11 - обозначение и номер опоры ЛЭП
- охранная зона ЛЭП
- граница муниципального образования

Описание границ смежных землепользователей

Описание границы	Смежный землепользователь (при наличии кадастровый номер земельного участка)	Площадь обременения, кв.м
от точки 2 до точки 3	59:18:3630101:4314	-
от точки 3 до точки 4	59:18:3630101:4341	-
от точки 4 до точки 7, от точки 10 до точки 2	59:18:3630101:4340	103
от точки 7 до точки 8	59:18:3630101:4342	-
от точки 8 до точки 10	59:18:3630101:4331	-
Итого		103

Каталог координат (Система координат МСК-59, зона 2)

Обозначение характерных точек границ	Координаты, м		Метод определения координат характерной точки	Мп, м
	Х	У		
1	2	3	4	5
1	537746.62	2240422.58	Геодезический метод	0.1
2	537749.5	2240423	Геодезический метод	0.1
3	537749.73	2240423.84	Геодезический метод	0.1
4	537750.21	2240425.63	Геодезический метод	0.1
5	537748.51	2240437.27	Геодезический метод	0.1
6	537744.48	2240456.71	Геодезический метод	0.1
7	537741.94	2240456.19	Геодезический метод	0.1
8	537742.44	2240454.11	Геодезический метод	0.1
9	537745.83	2240440.02	Геодезический метод	0.1
10	537744.69	2240435.79	Геодезический метод	0.1
1	537746.62	2240422.58	Геодезический метод	0.1
Площадь, кв.м.			103	