

Сообщение

о возможном установлении публичного сервитута

№ 50/2022

В соответствии со статьей 39.42 Земельного кодекса Российской Федерации администрация Добрянского городского округа информирует о возможном установлении публичного сервитута:

№	Адрес или местоположение земельного участка, кадастровый номер: <i>Пермский край, Добрянский городской округ</i>	Цель, для которой устанавливается публичный сервитут
1	д. Шемети, 59:18:0390101:965	Размещение объекта электросетевого хозяйства «ВЛ-0,4 кВ КТП-4264»
2	д. Шемети, 59:18:0390101:255	
3	д. Шемети, 59:18:0390101:688	
4	д. Шемети, 59:18:0390101:755	
5	д. Шемети, ул Ветеранов, 59:18:0390101:3	

* согласно схемы границ публичного сервитута

Заинтересованные лица могут ознакомиться с поступившим ходатайством об установлении публичного сервитута и прилагаемой к нему схемы границ публичного сервитута в Муниципальном казенном учреждении «Добрянский городской информационный центр» по адресу: ул. 8 Марта, 13, с 8-30 до 13-00 и с 13-48 до 17-30 часов, а также на сайте правовой информации Добрянского городского округа в информационно-телекоммуникационной сети Интернет с доменным именем www.dobr-pravo.ru).

Подать заявления об учете прав на земельные участки, в отношении которых поступило ходатайство об установлении публичного сервитута, можно в администрации Добрянского городского поселения Пермского края, по адресу: Пермский край, г. Добрянка, ул. Советская, д.14, каб. 305.

Срок приема заявлений с 06.04.2022 по 05.05.2022 (включительно) с 8-30 до 13-00 и с 13-48 до 17-30 часов, по пятницам до 16-30 часов (кроме выходных и праздничных дней).

Правообладатели земельных участков, подавшие заявления по истечении указанного срока, несут риски невозможности обеспечения их прав в связи с отсутствием информации о таких лицах и их правах на земельные участки.

ОПИСАНИЕ МЕСТОПОЛОЖЕНИЯ ГРАНИЦ

Публичный сервитут для размещения объекта электросетевого хозяйства «ВЛ-0,4кВ КТП-4264»

(наименование объекта, местоположение границ которого описано (далее - объект)

Раздел 1

Сведения об объекте		
№ п/п	Характеристики объекта	Описание характеристик
1	2	3
1	Местоположение объекта	Пермский край, Добрянский городской округ, село Шемети
2	Площадь объекта +/- величина погрешности определения площади (Р+/- Дельта Р)	1057 кв.м ± 7 кв.м
3	Иные характеристики объекта	Публичный сервитут для размещения объекта электросетевого хозяйства «ВЛ-0,4кВ КТП-4264» на срок 49 лет

Раздел 2

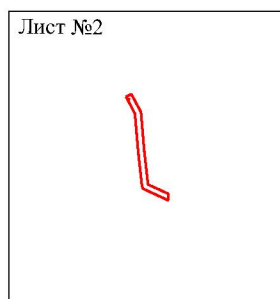
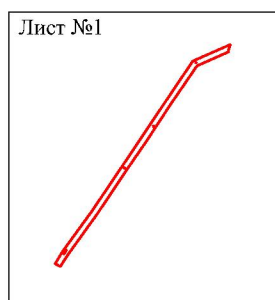
Сведения о местоположении границ объекта					
1. Система координат <u>МСК-59, зона 2</u>					
2. Сведения о характерных точках границ объекта					
Обозначение характерных точек границ	Координаты, м		Метод определения координат характерной точки	Средняя квадратическая погрешность положения характерной точки (M_t), м	Описание обозначения точки на местности (при наличии)
	X	Y			
1	2	3	4	5	6
Зона1(1)	–	–	–	–	–
1	556193.98	2231947.50	Метод спутниковых геодезических измерений (определений)	0.10	–
2	556193.60	2231947.67	Метод спутниковых геодезических измерений (определений)	0.10	–
3	556190.17	2231946.49	Метод спутниковых геодезических измерений (определений)	0.10	–
4	556189.25	2231946.73	Метод спутниковых геодезических измерений (определений)	0.10	–
5	556179.92	2231925.63	Метод спутниковых геодезических измерений (определений)	0.10	–
6	556154.23	2231908.17	Метод спутниковых геодезических измерений (определений)	0.10	–
7	556129.82	2231891.94	Метод спутниковых геодезических измерений (определений)	0.10	–
8	556111.91	2231879.78	Метод спутниковых геодезических измерений (определений)	0.10	–
9	556081.98	2231859.68	Метод спутниковых геодезических измерений (определений)	0.10	–
10	556054.84	2231840.06	Метод спутниковых геодезических измерений (определений)	0.10	–
11	556047.12	2231835.38	Метод спутниковых геодезических измерений (определений)	0.10	–
12	556049.18	2231831.96	Метод спутниковых геодезических измерений (определений)	0.10	–
13	556057.05	2231836.72	Метод спутниковых геодезических измерений (определений)	0.10	–
14	556084.27	2231856.40	Метод спутниковых геодезических измерений (определений)	0.10	–
15	556114.15	2231876.46	Метод спутниковых геодезических измерений (определений)	0.10	–
16	556132.05	2231888.62	Метод спутниковых геодезических измерений (определений)	0.10	–
17	556156.46	2231904.86	Метод спутниковых геодезических измерений (определений)	0.10	–
18	556183.10	2231922.96	Метод спутниковых геодезических измерений (определений)	0.10	–
1	556193.98	2231947.50	Метод спутниковых геодезических измерений (определений)	0.10	–
–	–	–	–	–	–
19	556182.22	2231925.00	Метод спутниковых геодезических измерений (определений)	0.10	–
20	556182.05	2231925.25	Метод спутниковых геодезических измерений (определений)	0.10	–
21	556181.78	2231925.06	Метод спутниковых геодезических измерений (определений)	0.10	–
22	556181.95	2231924.81	Метод спутниковых геодезических измерений (определений)	0.10	–
19	556182.22	2231925.00	Метод спутниковых геодезических измерений (определений)	0.10	–
–	–	–	–	–	–
23	556140.23	2231896.81	Метод спутниковых геодезических измерений (определений)	0.10	–
24	556140.06	2231897.06	Метод спутниковых геодезических измерений (определений)	0.10	–
25	556139.79	2231896.87	Метод спутниковых геодезических измерений (определений)	0.10	–
26	556139.96	2231896.62	Метод спутниковых геодезических измерений (определений)	0.10	–
23	556140.23	2231896.81	Метод спутниковых геодезических измерений (определений)	0.10	–
–	–	–	–	–	–
27	556112.57	2231877.64	Метод спутниковых геодезических измерений (определений)	0.10	–
28	556112.40	2231877.89	Метод спутниковых геодезических измерений (определений)	0.10	–
29	556112.13	2231877.70	Метод спутниковых геодезических измерений (определений)	0.10	–
30	556112.30	2231877.45	Метод спутниковых геодезических измерений (определений)	0.10	–
27	556112.57	2231877.64	Метод спутниковых геодезических измерений (определений)	0.10	–
–	–	–	–	–	–
31	556058.20	2231839.02	Метод спутниковых геодезических измерений (определений)	0.10	–
32	556058.05	2231839.28	Метод спутниковых геодезических измерений (определений)	0.10	–
33	556055.57	2231837.87	Метод спутниковых геодезических измерений (определений)	0.10	–
34	556055.72	2231837.61	Метод спутниковых геодезических измерений (определений)	0.10	–
31	556058.20	2231839.02	Метод спутниковых геодезических измерений (определений)	0.10	–
Зона1(2)	–	–	–	–	–
35	555729.58	2231628.18	Метод спутниковых геодезических измерений (определений)	0.10	–
36	555731.44	2231631.72	Метод спутниковых геодезических измерений (определений)	0.10	–

37	555719.55	2231637.97	Метод спутниковых геодезических измерений (определений)	0.10	–
38	555694.19	2231640.14	Метод спутниковых геодезических измерений (определений)	0.10	–
39	555671.70	2231642.65	Метод спутниковых геодезических измерений (определений)	0.10	–
40	555665.61	2231655.99	Метод спутниковых геодезических измерений (определений)	0.10	–
41	555662.01	2231656.02	Метод спутниковых геодезических измерений (определений)	0.10	–
42	555661.34	2231655.72	Метод спутниковых геодезических измерений (определений)	0.10	–
43	555668.86	2231639.26	Метод спутниковых геодезических измерений (определений)	0.10	–
44	555670.77	2231638.74	Метод спутниковых геодезических измерений (определений)	0.10	–
45	555693.81	2231636.16	Метод спутниковых геодезических измерений (определений)	0.10	–
46	555718.40	2231634.05	Метод спутниковых геодезических измерений (определений)	0.10	–
35	555729.58	2231628.18	Метод спутниковых геодезических измерений (определений)	0.10	–
–	–	–	–	–	–
47	555728.40	2231629.85	Метод спутниковых геодезических измерений (определений)	0.10	–
48	555728.28	2231630.12	Метод спутниковых геодезических измерений (определений)	0.10	–
49	555727.98	2231629.97	Метод спутниковых геодезических измерений (определений)	0.10	–
50	555728.10	2231629.70	Метод спутниковых геодезических измерений (определений)	0.10	–
47	555728.40	2231629.85	Метод спутниковых геодезических измерений (определений)	0.10	–

3. Сведения о характерных точках части (частей) границы объекта

Обозначение характерных точек части границы	Координаты, м		Метод определения координат характерной точки	Средняя квадратическая погрешность положения характерной точки (М), м	Описание обозначения точки на местности (при наличии)
	X	Y			
1	2	3	4	5	6
–	–	–	–	–	–

Схема расположения границ публичного сервитута объекта



Масштаб 1:5000

Используемые условные знаки и обозначения:


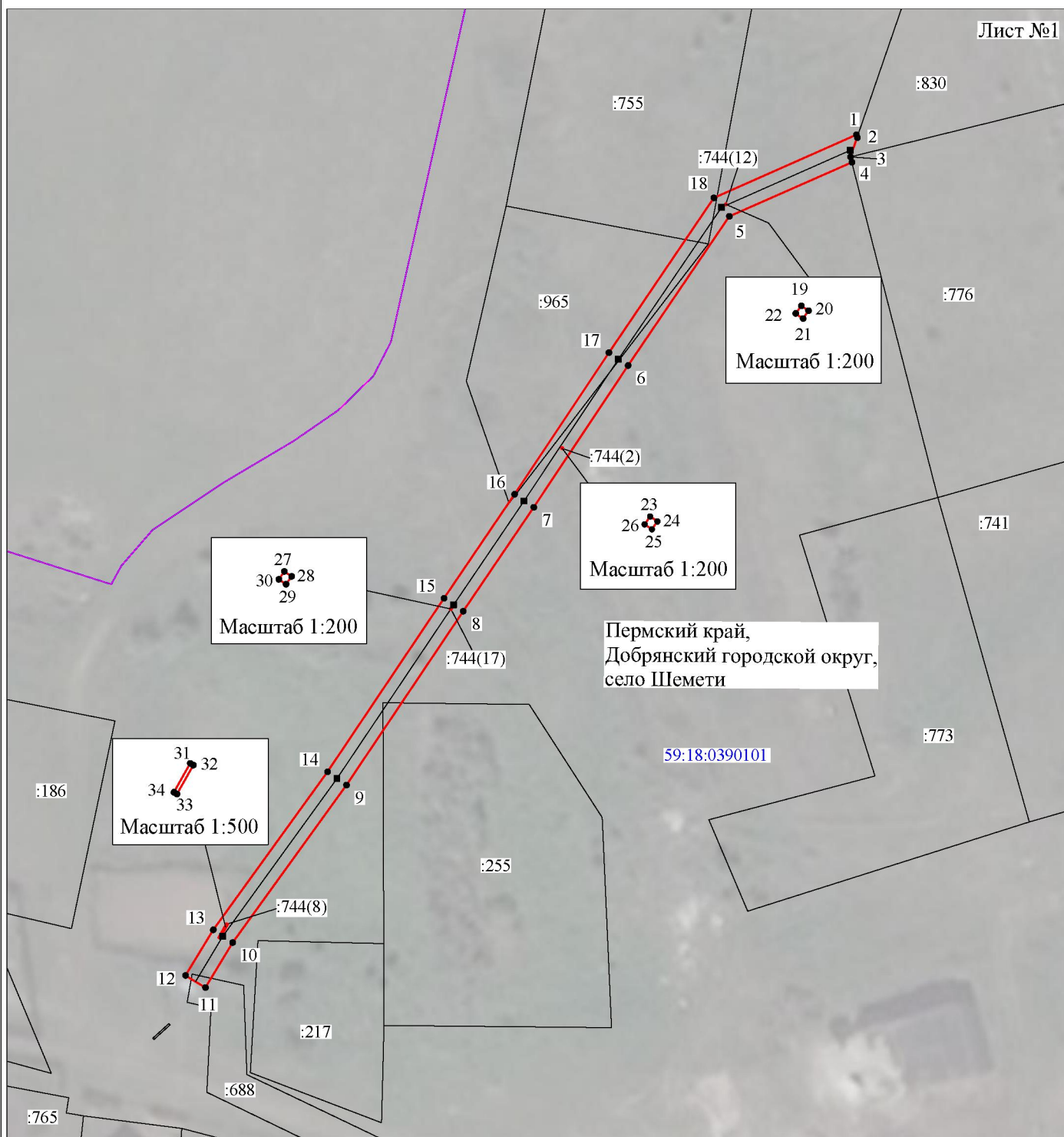
 - граница публичного сервитута

Схема расположения границ публичного сервитута объекта

Лист №1



Масштаб 1:1000

Используемые условные знаки и обозначения:

- | | |
|--|---|
| №1 | - номер опоры |
| — | - граница публичного сервитута |
| — | - граница кадастрового деления |
| — | - граница населенного пункта |
| — | - граница земельного участка, имеющегося в ЕГРН |
| — | - граница ОКС, имеющаяся в ЕГРН |
| — | - граница охранной зоны, имеющейся в ЕГРН |
| 59:01:4413924:34 | - кадастровый номер земельного участка, имеющегося в ЕГРН |
| 59:01:4413924 | - номер кадастрового квартала |
| 1 • | - обозначение характерных точек границ |

Схема расположения границ публичного сервитута объекта



Масштаб 1:1000

Используемые условные знаки и обозначения:

- | | |
|---------------------------------------|---|
| №1 | - номер опоры |
| — | - граница публичного сервитута |
| — | - граница кадастрового деления |
| — | - граница населенного пункта |
| — | - граница земельного участка, имеющегося в ЕГРН |
| — | - граница ОКС, имеющаяся в ЕГРН |
| — | - граница охранной зоны, имеющейся в ЕГРН |
| 59:01:4413924:34 | - кадастровый номер земельного участка, имеющегося в ЕГРН |
| 59:01:4413924 | - номер кадастрового квартала |
| 1 • | - обозначение характерных точек границ |