

Сообщение № 47/2022 о возможном установлении публичного сервитута

В соответствии со статьей 39.42 Земельного кодекса РФ администрация Добрянского городского округа информирует о возможном установлении публичного

Адрес или местоположение земельных участков	Площадь (кв. м.)	Вид права	Цель, для которой устанавливается публичный сервитут
Пермский край, Добрянский городской округ, СПК «Уральская Нива», урочище «Бесово», кадастровый номер 59:18:3500101:1076	94*	публичный сервитут на 49 лет	строительство ВЛ 0,4 кВ с установкой ПУ для электроснабжения урочища «Бесово» (4500070064)

сервитута на части земельного участка:

* согласно схеме расположения границ публичного сервитута.

Заинтересованные лица могут ознакомиться с поступившим ходатайством об установлении публичного сервитута и прилагаемой к нему схемой расположения границ публичного сервитута в территориальном управлении в рабочем поселке Полазна администрации Добрянского городского округа по адресу: Пермский край, рабочий поселок Полазна, ул. Дружбы, д. 4 а, с 8-30 до 13-00 и с 13-48 до 17-30 часов.

Подать заявления об учете прав на земельные участки, в отношении которых поступило ходатайство об установлении публичного сервитута, можно в территориальном управлении в рабочем поселке Полазна администрации Добрянского городского округа, по адресу: Пермский край, рабочий поселок Полазна, ул. Дружбы, д. 4 а, каб. 5.

Срок приема заявлений с 30.03.2022 по 28.04.2022 (включительно) с 8-30 до 13-00 и с 13-48 до 17-30 часов, по пятницам до 16-30 часов (кроме выходных и праздничных дней).

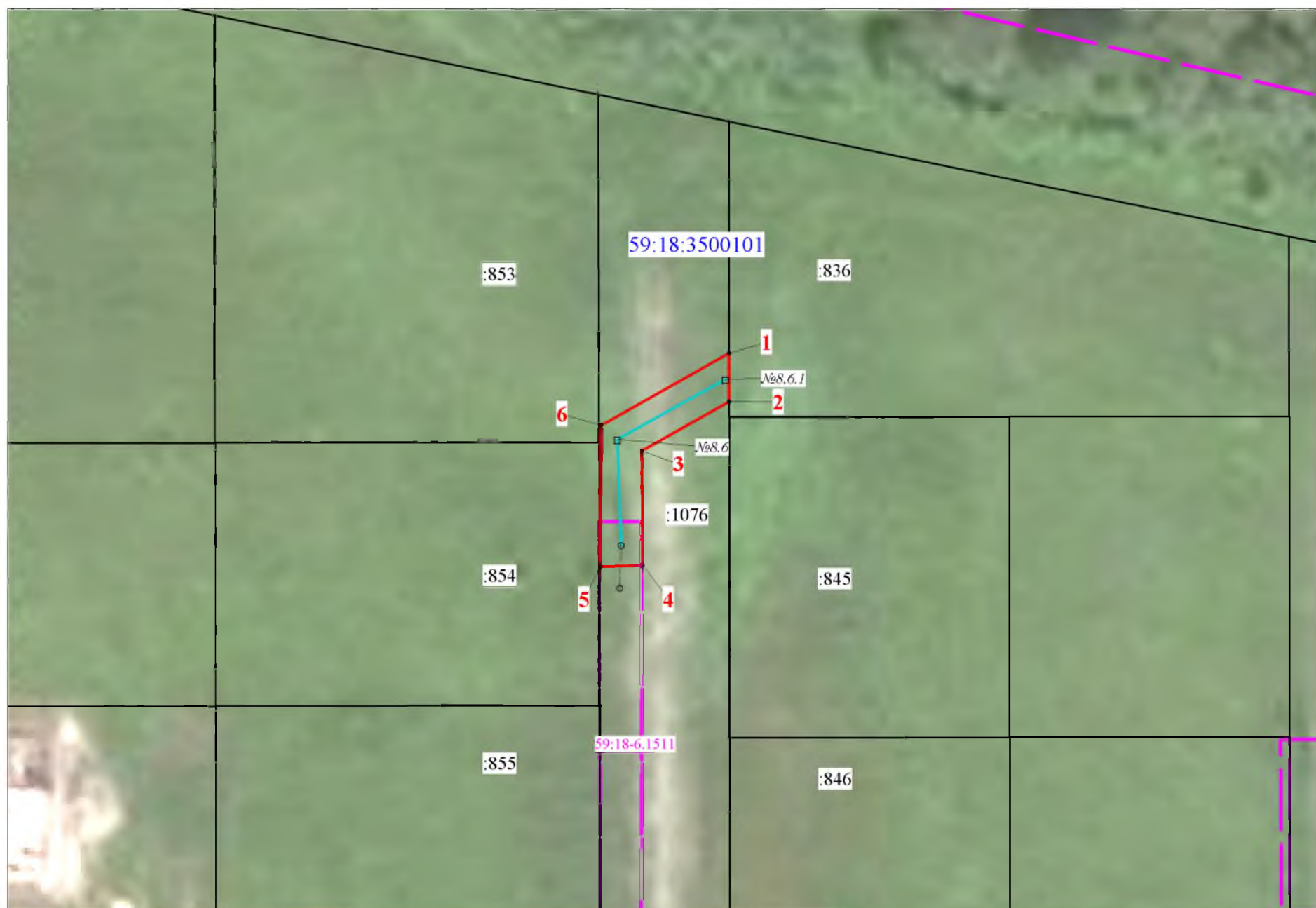
Правообладатели земельных участков, подавшие заявления по истечении указанного срока, несут риски невозможности обеспечения их прав в связи с отсутствием информации о таких лицах и их правах на земельные участки.

Схема расположения границ публичного сервитута

Объект: Строительство ВЛ 0,4 кВ с установкой ПУ для электроснабжения урочища "Бесово" (4500070064)

Местоположение: Пермский край, Добрянский городской округ

Площадь земель и/или части земельного участка, кв.м: 94



Масштаб 1:800

Описание границ смежных землепользователей

Описание границы	Смежный землепользователь (при наличии кадастровый номер земельного участка)	Площадь обременения, кв.м
от точки 1 до точки 2	59:18:3500101:836	0
от точки 2 до точки 1	59:18:3500101:1076	94
Итого		94

Каталог координат (Система координат МСК-59, зона 2)

Обозначение характерных точек границ	Координаты, м		Метод определения координат характерной точки	Mt, м
	X	Y		
1	2	3	4	5
1	555329.94	2244893.23	Геодезический метод	0.1
2	555325.35	2244893.23	Геодезический метод	0.1
3	555320.71	2244884.98	Геодезический метод	0.1
4	555309.92	2244885.06	Геодезический метод	0.1
5	555309.79	2244881.06	Геодезический метод	0.1
6	555323.12	2244881.15	Геодезический метод	0.1
1	555329.94	2244893.23	Геодезический метод	0.1

Условные обозначения

- проектные границы публичного сервитута
- 59:18:3500101 -кадастровый номер квартала
- :22 -граница и номер земельного участка, сведения о котором внесены в ЕГРН
- Строительство ВЛ 0,4 кВ
- n1 - обозначение характерной точки проектной границы публичного сервитута
- №11 - обозначение и номер опоры ЛЭП
- опора №1
- охранный зона ЛЭП
- граница муниципального образования