

Сообщение

о возможном установлении публичного сервитута

№ 45/2022

В соответствии со статьей 39.42 Земельного кодекса Российской Федерации администрация Добрянского городского округа информирует о возможном установлении публичного сервитута:

№	Адрес или местоположение земельного участка, кадастровый номер: <i>Пермский край, Добрянский городской округ</i>	Цель, для которой устанавливается публичный сервитут
1	урочище Бесово, 59:18:3500101:1076	Строительство ВЛ 0,4 кВ с установкой ПУ для электроснабжения урочища «Бесово» (4500069365)
2	урочище "Ниже линий", 59:18:3630202:1438	Строительство ТП 6/0,4 кВ, ВЛ 6 кВ, ВЛ 0,4 кВ для электроснабжения Добрянского городского округа (4500066091)
3	урочище "Зыковское поле", 59:18:3630202:2489	
4	урочище "Зыковское поле", 59:18:3630202:1888	
5	урочище "Зыковское поле", 59:18:3630202:1916	
6	59:18:3630202:3610	
7	урочище "Зыковское поле", 59:18:3630202:1912	
8	урочище "Зыковское поле", 59:18:3630202:1939	

* согласно схемы границ публичного сервитута

Заинтересованные лица могут ознакомиться с поступившим ходатайством об установлении публичного сервитута и прилагаемой к нему схемы границ публичного сервитута в Муниципальном казенном учреждении «Добрянский городской информационный центр» по адресу: ул. 8 Марта, 13, с 8-30 до 13-00 и с 13-48 до 17-30 часов, а также на сайте правовой информации Добрянского городского округа в информационно-телекоммуникационной сети Интернет с доменным именем www.dobr-pravo.ru).

Подать заявления об учете прав на земельные участки, в отношении которых поступило ходатайство об установлении публичного сервитута, можно в администрации Добрянского городского поселения Пермского края, по адресу: Пермский край, г. Добрянка, ул. Советская, д. 14, каб. 305.

Срок приема заявлений с 30.03.2022 по 28.04.2022 (включительно) с 8-30 до 13-00 и с 13-48 до 17-30 часов, по пятницам до 16-30 часов (кроме выходных и праздничных дней).

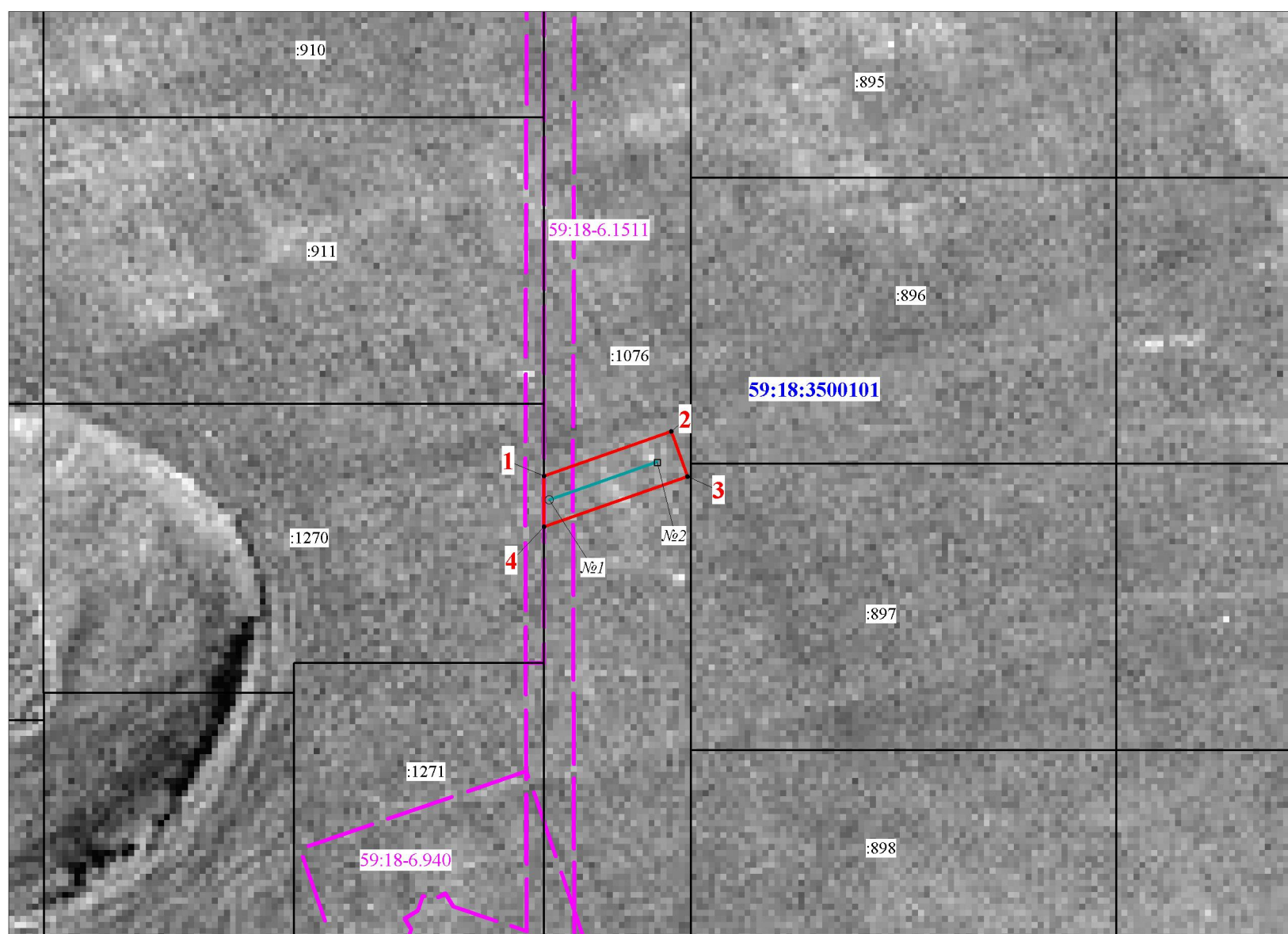
Правообладатели земельных участков, подавшие заявления по истечении указанного срока, несут риски невозможности обеспечения их прав в связи с отсутствием информации о таких лицах и их правах на земельные участки.

Схема расположения границ публичного сервитута

Объект: Строительство ВЛ 0,4 кВ с установкой ПУ для электроснабжения урочища "Бесово" (4500069365)

Местоположение: Пермский край, Добрянский городской округ

Площадь земель и/или части земельного участка, кв.м: 48



Масштаб 1:500

Описание границ смежных землепользователей

Описание границы	Смежный землепользователь (при наличии кадастровый номер земельного участка)	Площадь обременения, кв.м
от точки 1 до точки 4	59:18:3500101:1076	48
от точки 4 до точки 1	59:18:3500101:1270	0
Итого		48

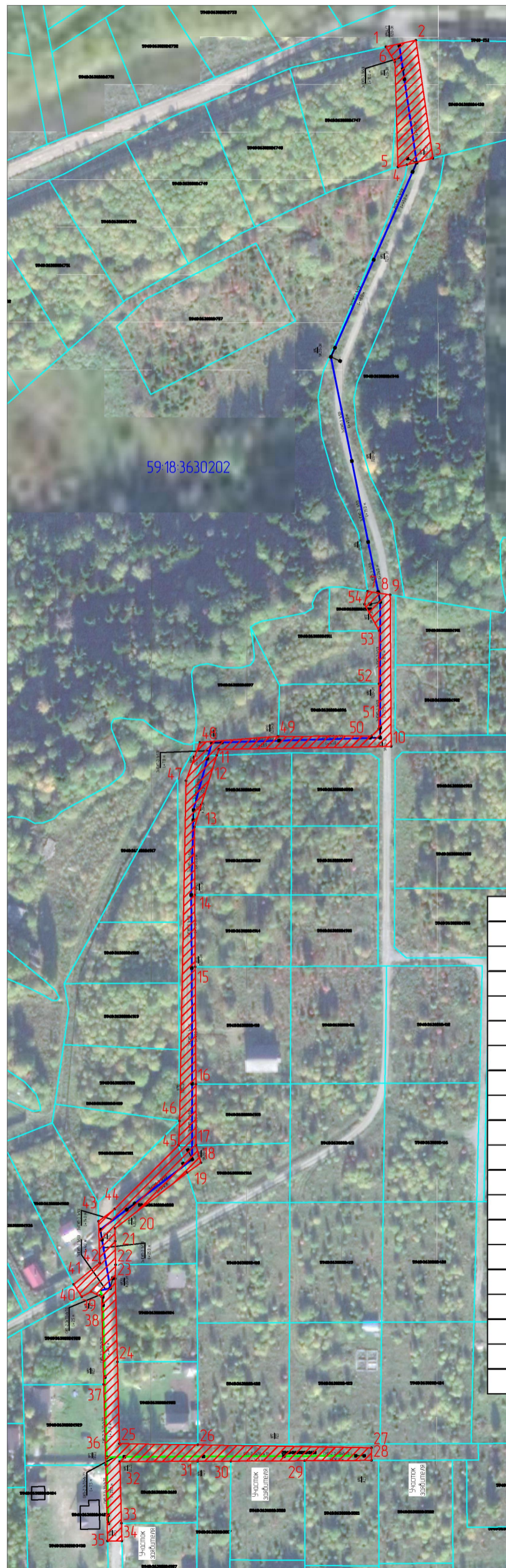
Каталог координат (Система координат МСК-59, зона 2)

Обозначение характерных точек границ	Координаты, м		Метод определения координат характерной точки	Mt, м
	X	Y		
1	2	3	4	5
1	555219.37	2244712.76	Геодезический метод	0.1
2	555223.13	2244723.41	Геодезический метод	0.1
3	555219.36	2244724.74	Геодезический метод	0.1
4	555215.13	2244712.76	Геодезический метод	0.1
1	555219.37	2244712.76	Геодезический метод	0.1

Условные обозначения






- проектные границы публичного сервитута
- 59:18:3500101 -кадастровый номер квартала
- :22 -граница и номер земельного участка, сведения о котором внесены в ЕГРН
- n1 - обозначение характерной точки проектной границы публичного сервитута
- - охранный зона ЛЭП

Схема расположения границ публичного сервитута
 Объект: «Строительство ТП 6/0,4 кВ, ВЛ 6 кВ, ВЛ 0,4 кВ для электроснабжения Добрянского городского округа (4500066091)»
 Местоположение: Пермский край, Добрянский район, Краснослудское с/п
 Площадь земель и/или частиземельного участка, кв.м: 4422
 Масштаб 1:2000



Описание границ смежных землепользователей		
Описание границы	Смежный землепользователь (при наличии кадастровый номер земельного участка)	Площадь обременения, кв.м
от точки 1 до точки 2, от точки 4 до точки 5	Земли Добрянского городского округа	0
от точки 2 до точки 3, от точки 5 до точки 6	59:18:3630202:1438	635
от точки 3 до точки 4, от точки 7 до точки 9	59:18:3630202:1946	0
от точки 6 до точки 1	59:18:3630202:1747	0
от точки 9 до точки 12, от точки 34 до точки 35, от точки 40 до точки 41, от точки 43 до точки 48	59:18:3630202:2489	2504
от точки 12 до точки 13	59:18:3630202:1912	120
от точки 13 до точки 14	59:18:3630202:1913	0
от точки 14 до точки 15	59:18:3630202:1914	0
от точки 15 до точки 16	59:18:3630202:410	0
от точки 16 до точки 17	59:18:3630202:1915	0
от точки 17 до точки 19	59:18:3630202:1916	69
от точки 19 до точки 22	59:18:3630202:1888	332
от точки 22 до точки 24	59:18:3630202:1924	0
от точки 24 до точки 25	59:18:3630202:1925	0
от точки 24 до точки 28	59:18:3630202:3610	698
от точки 28 до точки 29	59:18:3630202:3521	0
от точки 29 до точки 30	59:18:3630202:3520	0
от точки 30 до точки 31	59:18:3630202:3517	0
от точки 31 до точки 33	59:18:3630202:3609	0
от точки 33 до точки 34	59:18:3630202:1927	0
от точки 35 до точки 36	59:18:3630202:3438	0
от точки 36 до точки 37	59:18:3630202:1929	0
от точки 37 до точки 40	59:18:3630202:1928	0
от точки 41 до точки 43	59:18:3630202:1922	0
от точки 48 до точки 49	59:18:3630202:1897	0
от точки 49 до точки 52	59:18:3630202:1896	0
от точки 52 до точки 53	59:18:3630202:1911	0
от точки 53 до точки 54, от точки 54 до точки 7	59:18:3630202:1939	64
Итого		4422

Каталог координат (Система координат МСК-59, зона 2)								
Имя	Абсцисса X	Ордината Y	Имя	Абсцисса X	Ордината Y	Имя	Абсцисса X	Ордината Y
1	537 917,79	2 245 995,23	19	537 440,90	2 245 911,11	37	537 351,17	2 245 875,81
2	537 920,60	2 246 008,00	20	537 417,26	2 245 880,60	38	537 388,26	2 245 874,93
3	537 870,61	2 246 015,19	21	537 411,82	2 245 880,67	39	537 390,48	2 245 870,43
4	537 867,85	2 246 004,17	22	537 401,87	2 245 880,81	40	537 388,34	2 245 866,51
5	537 866,90	2 246 000,38	23	537 395,99	2 245 880,72	41	537 393,58	2 245 863,12
6	537 911,39	2 245 999,05	24	537 360,71	2 245 881,60	42	537 402,62	2 245 874,05
7	537 687,17	2 245 987,55	25	537 326,13	2 245 882,47	43	537 420,31	2 245 873,61
8	537 686,39	2 245 992,46	26	537 325,65	2 245 915,66	44	537 425,51	2 245 880,48
9	537 685,66	2 245 997,08	27	537 324,35	2 245 989,16	45	537 452,48	2 245 907,49
10	537 621,45	2 245 997,48	28	537 318,98	2 245 989,18	46	537 462,79	2 245 907,91
11	537 620,18	2 245 924,55	29	537 318,85	2 245 960,90	47	537 606,89	2 245 910,66
12	537 617,69	2 245 923,67	30	537 318,70	2 245 929,61	48	537 623,19	2 245 916,54
13	537 587,38	2 245 914,20	31	537 318,63	2 245 915,60	49	537 625,72	2 245 949,72
14	537 558,52	2 245 914,37	32	537 318,48	2 245 882,66	50	537 625,89	2 245 989,30
15	537 528,05	2 245 914,54	33	537 292,40	2 245 883,31	51	537 628,82	2 245 992,26
16	537 478,38	2 245 914,82	34	537 284,85	2 245 883,50	52	537 647,99	2 245 992,33
17	537 452,48	2 245 914,82	35	537 284,85	2 245 877,42	53	537 670,45	2 245 992,42
18	537 445,11	2 245 917,00	36	537 317,06	2 245 876,64	54	537 681,62	2 245 986,20

-  - проектные границы публичного сервитута
- 59:07:4219198 - кадастровый номер квартала
-  - граница и номер земельного участка, сведения о котором внесены в ЕГРН
-  1 - обозначение характерной точки проектной границы публичного сервитута
-  - строительство ВЛ-6кВ
-  - строительство ВЛ-0,4кВ