

Сообщение

о возможном установлении публичного сервитута

№ 36/2022

В соответствии со статьей 39.42 Земельного кодекса Российской Федерации администрация Добрянского городского округа информирует о возможном установлении публичного сервитута:

№	Адрес или местоположение земельного участка, кадастровый номер: <i>Пермский край, Добрянский городской округ</i>	Цель, для которой устанавливается публичный сервитут
1	д. Большая Липовая, 59:18:0360101:27	Размещение объекта электросетевого хозяйства «Электросетевой комплекс Подстанция 35/6 кВ «Скобелевка» (ВЛ 0,4 кВ от КТП-4228, ВЛ 0,4 кВ от КТП-4240)
2	д. Большая Липовая, 59:18:0360101:163	
3	д. Большая Липовая, ул. Колпака, з/у 5, 59:18:0360101:25	
4	д. Большая Липовая, 59:18:0360101:26	
5	д. Большая Липовая, 59:18:0360101:30	
6	д. Большая Липовая, ул. Колпака, з/у 3Г, 59:18:0360101:35	
7	д. Большая Липовая, ул. Колпака, з/у 3, 59:18:0360101:4	
8	д. Большая Липовая, 59:18:0360101:46	
9	д. Большая Липовая, 59:18:0360101:5	
10	на 200 м севернее д. Большая Липовая, 59:18:3370102:757	
11	на 200 м севернее д. Большая Липовая, 59:18:3370102:766	
12	59:18:0000000:15662	
13	ур. "Вторая гора", 59:18:3630202:1352	В целях эксплуатации существующего линейного объекта ОАО «МРСК Урала»: ВЛ-0,4кВ Ф.1 от ТП-01210, ВЛ 0,4кВ ф.1 от оп.4.1/3-оп.4.1/9.1 ТП-01210, ВЛ 0,4кВ ф.1 от оп.4.7-оп.4.8 от ТП-01210, ВЛ-0,4кВ ф.1 от ТП-10323, ВЛ-0,4кВ ф.2 от оп.13.5 по оп.13.5.6 от ТП-10323, ВЛ 0,4кВ ф.1 оп.№15.2.2.1-оп.№15.2.2.2 от ТП-10323, ВЛ 0,4 кВ №1 оп.№15.2.2.2-оп.№15.2.2.4 от ТП 10323, ВЛ 0,4кВ ф.2 оп.№21-оп.№25 от ТП-10323, ВЛ-0,4кВ ф.1 от оп.№4.10.8.1-оп.№4.10.8.10 ТП-10323, ВЛ-0,4кВ ф.1 оп.4.10.5а-
14	ур. "Вторая гора", 59:18:3630202:1354	
15	в районе д. Конец Гор, СНТ "Рябинушка", 59:18:3630202:2408	
16	ур. "Костылевские поля ", 59:18:3630202:1556	
17	ур. "Костылевские поля ", 59:18:3630202:1558	
18	ур. "Костылевские поля ", 59:18:3630202:1555	
19	ур. "Костылевские поля ", 59:18:3630202:1521	
20	ур. "Костылевские поля ", 59:18:3630202:1544	
21	ур. "Костылевские поля ", 59:18:3630202:1539	
22	ур. "Костылевские поля ", 59:18:3630202:1547	
23	ур. "Вторая гора", 59:18:3630202:1353	
24	ур. "Вторая гора", 59:18:3630202:1351	
25	ур. "Вторая гора", 59:18:3630202:1783	
26	ур. "Костылевские поля ", 59:18:3630202:1557	
27	ур. "Костылевские поля ", 59:18:3630202:1563	
28	ур. "Костылевские поля ", 59:18:3630202:1526	
29	ур. "Костылевские поля ", 59:18:3630202:1543	
30	ур. "Костылевские поля ", 59:18:3630202:1545	
31	ур. "Костылевские поля ", 59:18:3630202:1546	
32	ур. "Костылевские поля ", 59:18:3630202:1541	
33	с. Красная Слудка, 59:18:0480101:150	
34	с. Красная Слудка, 59:18:0480101:1468	
35	с. Красная Слудка, 59:18:0480101:23	

36	с. Красная Слудка, пер. 3-й Дачный, з/у 6, 59:18:0480101:1478	4.10.5.8, оп.4.10.5.7-4.10.5.7.1 ТП 10323, ВЛ 0,4кВ ф.2 от ТП-10086, В целях эксплуатации существующего линейного объекта ОАО «МРСК Урала»: Линия электропередачи ВЛ-0,4 кВ, входящая в состав электросетевого комплекса "Полазна", адрес объекта: Пермский край, Добрянский городской округ, с. Красная Слудка
37	с. Красная Слудка, 59:18:0480101:356	
38	с. Красная Слудка, 59:18:0480101:1208	
39	с. Красная Слудка, ул. Набережная, з/у 28, 59:18:0480101:228	
40	с. Красная Слудка, 59:18:0480101:109	
41	с. Красная Слудка, 59:18:0480101:423	
42	с. Красная Слудка, ул. Вознесенская, д.3Б, 59:18:0480101:154	
43	с. Красная Слудка, 59:18:0480101:260	
44	с. Красная Слудка, 59:18:0480101:1242	
45	с. Красная Слудка, ул. Набережная, дом 25, 59:18:0480101:204	
46	с. Красная Слудка, 59:18:0480101:1435	
47	с. Красная Слудка, ул. Чусовская, 59:18:0480101:1487	
48	с. Красная Слудка, 59:18:0480101:256	
49	с. Красная Слудка, 59:18:0480101:1434	
50	с. Красная Слудка, 59:18:0480101:122	
51	с. Красная Слудка, ул. Дачная, д. 7, 59:18:0480101:491	
52	с. Красная Слудка, ул. Вознесенская, з/у 16, 59:18:0480101:1492	
53	с. Красная Слудка, ул. Вознесенская, дом 13, 59:18:0480101:400	
54	с. Красная Слудка, 59:18:0480101:1278	
55	с. Красная Слудка, 59:18:0480101:1279	
56	с. Красная Слудка, ул. Вознесенская, дом 28, 59:18:0480101:459	
57	с. Красная Слудка, 59:18:0480101:1241	
58	с. Красная Слудка, ул. Набережная, дом 27, 59:18:0480101:350	
59	с. Красная Слудка, ул. Чусовская, 59:18:0480101:1486	
60	с. Красная Слудка, 59:18:0480101:171	
61	с. Красная Слудка, 59:18:0480101:263	

* согласно схемы границ публичного сервитута

Заинтересованные лица могут ознакомиться с поступившим ходатайством об установлении публичного сервитута и прилагаемой к нему схемы границ публичного сервитута в Муниципальном казенном учреждении «Добрянский городской информационный центр» по адресу: ул. 8 Марта, 13, с 8-30 до 13-00 и с 13-48 до 17-30 часов, а также на сайте правовой информации Добрянского городского округа в информационно-телекоммуникационной сети Интернет с доменным именем www.dobr-pravo.ru).

Подать заявления об учете прав на земельные участки, в отношении которых поступило ходатайство об установлении публичного сервитута, можно в администрации Добрянского городского поселения Пермского края, по адресу: Пермский край, г. Добрянка, ул. Советская, д.14, каб. 305.

Срок приема заявлений с 23.03.2022 по 21.04.2022 (включительно) с 8-30 до 13-00 и с 13-48 до 17-30 часов, по пятницам до 16-30 часов (кроме выходных и праздничных дней).

Правообладатели земельных участков, подавшие заявления по истечении указанного срока, несут риски невозможности обеспечения их прав в связи с отсутствием информации о таких лицах и их правах на земельные участки.

Схема расположения границ публичного сервитута

Объект: Линия электропередачи ВЛ-0,4 кВ

Местоположение: Пермский край, Добрянский городской округ, с. Красная Слудка

Площадь земель и/или части земельного участка, кв.м: 9145





Описание границ смежных землепользователей

Описание границы	Смежный землепользователь (при наличии кадастровый номер земельного участка)	Площадь обременения, кв.м
1	2	3
от точки 10 до точки 2	59:18:0480101:356	91
от точки 2 до точки 3, от точки 5 до точки 6, от точки 9 до точки 10, от точки 12 до точки 12, от точки 23 до точки 25, от точки 27 до точки 19, от точки 33 до точки 35, от точки 36 до точки 41, от точки 46 до точки 47, от точки 48 до точки 59, от точки 61 до точки 64, от точки 65 до точки 43, от точки 81 до точки 82, от точки 85 до точки 86, от точки 94 до точки 110, от точки 113 до точки 128, от точки 132 до точки 138, от точки 141 до точки 147, от точки 152 до точки 176, от точки 177 до точки 179, от точки 182 до точки 184, от точки 187 до точки 190, от точки 192 до точки 69	земли Добрянского автономного округа	6465
от точки 3 до точки 4, от точки 8 до точки 9	59:18:0480101:122	44
от точки 4 до точки 8	59:18:0480101:1208	53
от точки 12 до точки 15	59:18:0480101:451	-
от точки 19 до точки 23, от точки 25 до точки 27	59:18:0480101:491	165
от точки 32 до точки 20	59:18:0480101:1303	-
от точки 35 до точки 36, от точки 41 до точки 33	59:18:0480101:228	62
от точки 43 до точки 48	59:18:0480101:1492	27
от точки 45 до точки 46, от точки 237 до точки 238	59:18:0480101:1495	-
от точки 52 до точки 53	59:18:0480101:274	-
от точки 53 до точки 55	59:18:0480101:96	-
от точки 55 до точки 56	59:18:0480101:488	-
от точки 56 до точки 58	59:18:0480101:1116	-
от точки 59 до точки 61, от точки 64 до точки 65	59:18:0480101:109	84
от точки 69 до точки 70	59:18:0480101:400	104
от точки 70 до точки 71, от точки 74 до точки 81, от точки 86 до точки 88	59:18:0480101:423	716
от точки 71 до точки 74, от точки 88 до точки 90, от точки 93 до точки 95	59:18:0480101:1278	289
от точки 82 до точки 85	59:18:0480101:154	51
от точки 90 до точки 93	59:18:0480101:1279	29
от точки 108 до точки 111	59:18:0480101:35	-
от точки 110 до точки 113	59:18:0480101:260	21
от точки 116 до точки 118	59:18:0480101:1500	-
от точки 118 до точки 124	59:18:0480101:268	-
от точки 128 до точки 130	59:18:0480101:459	115
от точки 130 до точки 131	59:18:0480101:1242	31
от точки 131 до точки 135, от точки 138 до точки 141	59:18:0480101:1241	10
от точки 140 до точки 142	59:18:0480101:1515	-
от точки 147 до точки 148, от точки 151 до точки 152	59:18:0480101:204	122
от точки 148 до точки 151	59:18:0480101:350	17
от точки 160 до точки 164	59:18:0480101:1496	-
от точки 167 до точки 168	59:18:0480101:406	-
от точки 171 до точки 173	59:18:0480101:509	-
от точки 173 до точки 174, от точки 176 до точки 177, от точки 181 до точки 182	59:18:0480101:1435	171
от точки 179 до точки 181, от точки 184 до точки 186	59:18:0480101:1486	75
от точки 186 до точки 187, от точки 190 до точки 192	59:18:0480101:1487	134
от точки 193 до точки 196	59:18:0480101:179	-
от точки 200 до точки 201	59:18:0480101:175	-
от точки 203 до точки 204	59:18:0480101:1436	-
от точки 207 до точки 208	59:18:0480101:224	-
от точки 208 до точки 210, от точки 216 до точки 219	59:18:0480101:409	-
от точки 210 до точки 212	59:18:0480101:385	-
от точки 221 до точки 222	59:18:0480101:506	-
от точки 225 до точки 226	59:18:0480101:399	-
от точки 233 до точки 234, от точки 235 до точки 236	59:18:0480101:171	59
от точки 234 до точки 235	59:18:0480101:121	-
от точки 240 до точки 241, от точки 252 до точки 253	59:18:0480101:256	99
от точки 241 до точки 242, от точки 250 до точки 252	59:18:0480101:263	52
от точки 245 до точки 248	59:18:0480101:1434	59
Площадь, кв.м.		9145

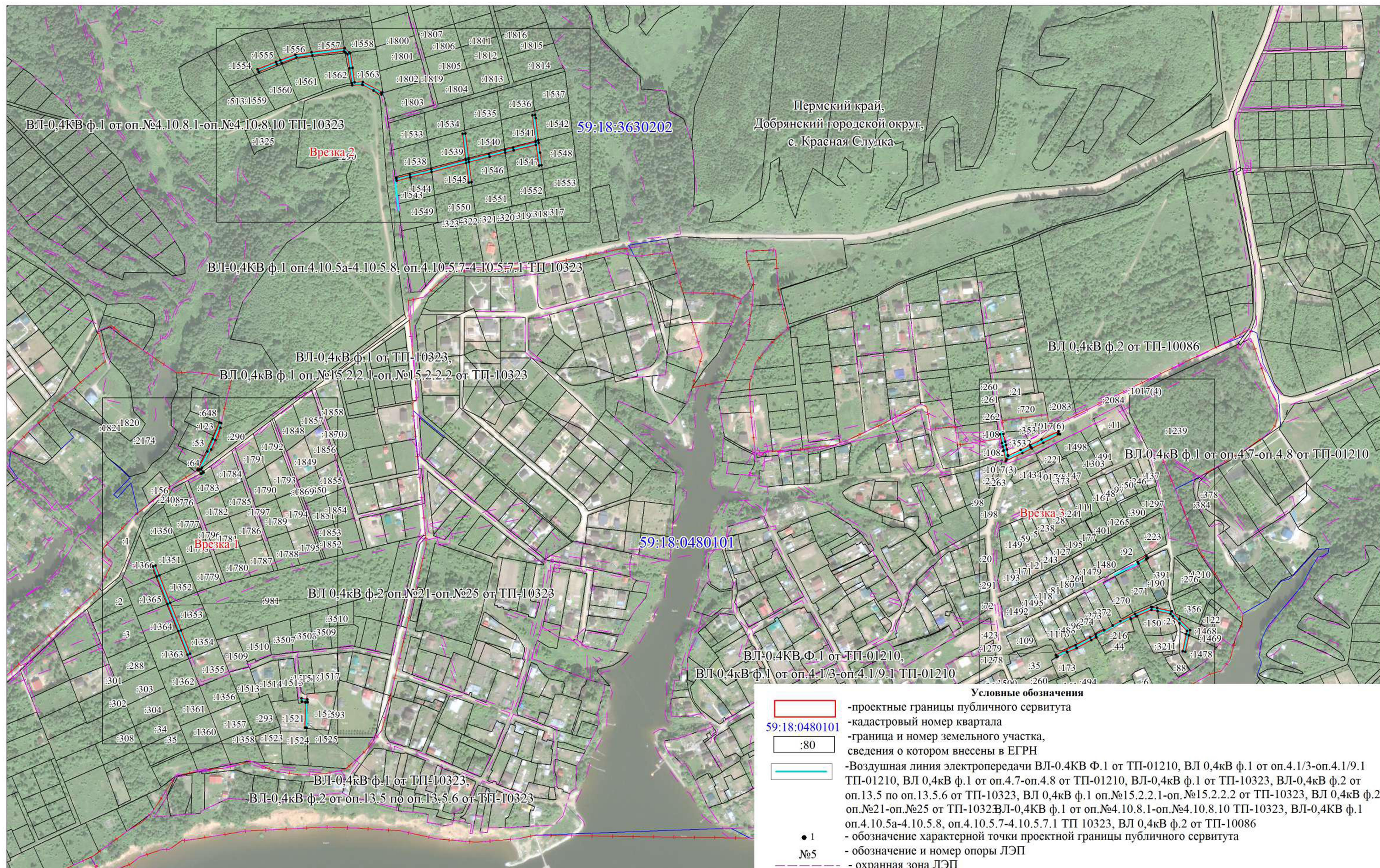
Обозначение характерных точек границ	Координаты, м		Метод определения координат характерной точки	Мт, м	Обозначение характерных точек границ	Координаты, м		Метод определения координат характерной точки	Мт, м	Обозначение характерных точек границ	Координаты, м		Метод определения координат характерной точки	Мт, м
	X	Y				X	Y				X	Y		
1	2	3	4	5	1	2	3	4	5	1	2	3	4	5
1	537543.05	2245628.54	Геодезический метод	0.1	91	537480.9	2245315.34	Геодезический метод	0.1	191	537282.45	2245428.52	Геодезический метод	0.1
2	537545.71	2245647.96	Геодезический метод	0.1	92	537478.48	2245319.72	Геодезический метод	0.1	192	537261.47	2245435.94	Геодезический метод	0.1
3	537546.15	2245651.15	Геодезический метод	0.1	93	537476.22	2245318.47	Геодезический метод	0.1	193	537260.24	2245436.38	Геодезический метод	0.1
4	537546.86	2245656.38	Геодезический метод	0.1	94	537437.74	2245296.14	Геодезический метод	0.1	194	537259.74	2245435.2	Геодезический метод	0.1
5	537548.39	2245667.48	Геодезический метод	0.1	95	537433.23	2245288.65	Геодезический метод	0.1	195	537255.67	2245437.18	Геодезический метод	0.1
6	537546.72	2245669.6	Геодезический метод	0.1	96	537395.97	2245215.82	Геодезический метод	0.1	196	537250.92	2245438.72	Геодезический метод	0.1
7	537543.68	2245670.02	Геодезический метод	0.1	97	537376.19	2245174.11	Геодезический метод	0.1	197	537249.54	2245434.87	Геодезический метод	0.1
8	537542.5	2245661.43	Геодезический метод	0.1	98	537369.53	2245180.03	Геодезический метод	0.1	198	537275.43	2245425.53	Геодезический метод	0.1
9	537540.85	2245649.37	Геодезический метод	0.1	99	537386.58	2245213.02	Геодезический метод	0.1	199	537273	2245424.84	Геодезический метод	0.1
10	537540.37	2245645.88	Геодезический метод	0.1	100	537400.34	2245240.25	Геодезический метод	0.1	200	537273.97	2245420.77	Геодезический метод	0.1
11	537538.09	2245629.22	Геодезический метод	0.1	101	537414.96	2245268.5	Геодезический метод	0.1	201	537275.57	2245420.31	Геодезический метод	0.1
1	537543.05	2245628.54	Геодезический метод	0.1	102	537430.56	2245299.65	Геодезический метод	0.1	202	537281.01	2245421.6	Геодезический метод	0.1
					103	537447.33	2245331.96	Геодезический метод	0.1	203	537275.91	2245402.84	Геодезический метод	0.1
12	537267.86	2244963.58	Геодезический метод	0.1	104	537465.33	2245356.6	Геодезический метод	0.1	204	537273	2245392.01	Геодезический метод	0.1
13	537274.72	2244978.33	Геодезический метод	0.1	105	537490.06	2245353.87	Геодезический метод	0.1	205	537271.66	2245387.43	Геодезический метод	0.1
14	537278.79	2244986.22	Геодезический метод	0.1	106	537490.6	2245358.83	Геодезический метод	0.1	206	537262.44	2245359.24	Геодезический метод	0.1
15	537282.93	2244994.01	Геодезический метод	0.1	107	537465.13	2245361.55	Геодезический метод	0.1	207	537266.09	2245358.04	Геодезический метод	0.1
16	537280.04	2244995.63	Геодезический метод	0.1	108	537462.08	2245362.82	Геодезический метод	0.1	208	537266.32	2245358.71	Геодезический метод	0.1
17	537256.52	2244953.52	Геодезический метод	0.1	109	537461.17	2245360.62	Геодезический метод	0.1	209	537271.89	2245375.13	Геодезический метод	0.1
18	537260.88	2244951.08	Геодезический метод	0.1	110	537438.94	2245369.99	Геодезический метод	0.1	210	537274.35	2245386.84	Геодезический метод	0.1
12	537267.86	2244963.58	Геодезический метод	0.1	111	537439.81	2245372.06	Геодезический метод	0.1	211	537276.73	2245389.48	Геодезический метод	0.1
					112	537434.23	2245374.38	Геодезический метод	0.1	212	537284.49	2245414.82	Геодезический метод	0.1
19	537743.51	2245499.54	Геодезический метод	0.1	113	537432.85	2245371.07	Геодезический метод	0.1	213	537286.38	2245421.6	Геодезический метод	0.1
20	537744.81	2245498.81	Геодезический метод	0.1	114	537432.31	2245369.76	Геодезический метод	0.1	214	537321.03	2245408.8	Геодезический метод	0.1
21	537748.88	2245506.81	Геодезический метод	0.1	115	537459.71	2245358.18	Геодезический метод	0.1	215	537359.04	2245394.74	Геодезический метод	0.1
22	537783.42	2245496.48	Геодезический метод	0.1	116	537448.73	2245342.62	Геодезический метод	0.1	216	537345.3	2245362.98	Геодезический метод	0.1
23	537783.63	2245497.18	Геодезический метод	0.1	117	537446.89	2245338.9	Геодезический метод	0.1	217	537346.35	2245362.66	Геодезический метод	0.1
24	537784.84	2245501.28	Геодезический метод	0.1	118	537446.34	2245339.23	Геодезический метод	0.1	218	537345.07	2245359.72	Геодезический метод	0.1
25	537765.55	2245507	Геодезический метод	0.1	119	537445.36	2245337.85	Геодезический метод	0.1	219	537331.64	2245331.28	Геодезический метод	0.1
26	537750.84	2245511.36	Геодезический метод	0.1	120	537441.69	2245330.42	Геодезический метод	0.1	220	537319.51	2245305.05	Геодезический метод	0.1
27	537752.06	2245514.33	Геодезический метод	0.1	121	537439.25	2245325.99	Геодезический метод	0.1	221	537310.98	2245285.23	Геодезический метод	0.1
28	537761.35	2245536.93	Геодезический метод	0.1	122	537435.3	2245317.43	Геодезический метод	0.1	222	537298.27	2245257.48	Геодезический метод	0.1
29	537756.71	2245538.81	Геодезический метод	0.1	123	537423.83	2245294.69	Геодезический метод	0.1	223	537282.15	2245221.56	Геодезический метод	0.1
30	537745.3	2245510.74	Геодезический метод	0.1	124	537422.72	2245295.17	Геодезический метод	0.1	224	537266.52	2245186.62	Геодезический метод	0.1
31	537733.06	2245486.79	Геодезический метод	0.1	125	537410.5	2245270.76	Геодезический метод	0.1	225	537270.23	2245184.96	Геодезический метод	0.1
32	537735.2	2245485.69	Геодезический метод	0.1	126	537395.88	2245242.53	Геодезический метод	0.1	226	537280.72	2245206.14	Геодезический метод	0.1
19	537743.51	2245499.54	Геодезический метод	0.1	127	537382.12	2245215.3	Геодезический метод	0.1	227	537285.64	2245217.13	Геодезический метод	0.1
					128	537371.89	2245195.59	Геодезический метод	0.1	228	537328.7	2245195.33	Геодезический метод	0.1
33	537296.21	2245092.4	Геодезический метод	0.1	129	537365.24	2245182.78	Геодезический метод	0.1	229	537365.31	2245177.21	Геодезический метод	0.1
34	537297.69	2245095.38	Геодезический метод	0.1	130	537328.39	2245201.1	Геодезический метод	0.1	230	537374.91	2245168.56	Геодезический метод	0.1
35	537288.71	2245099.84	Геодезический метод	0.1	131	537316.99	2245206.88	Геодезический метод	0.1	231	537385.74	2245158.94	Геодезический метод	0.1
36	537280.98	2245103.68	Геодезический метод	0.1	132	537316.06	2245204.93	Геодезический метод	0.1	232	537407.52	2245140.85	Геодезический метод	0.1
37	537258.92	2245114.63	Геодезический метод	0.1	133	537310.53	2245208.02	Геодезический метод	0.1	67	537410.72	2245144.69	Геодезический метод	0.1
38	537244.2	2245129.1	Геодезический метод	0.1	134	537299.83	2245215.11	Геодезический метод	0.1					
39	537240.7	2245125.54	Геодезический метод	0.1	135	537299.06	2245215.96	Геодезический метод	0.1	233	537580.28	2245381.28	Геодезический метод	0.1
40	537255.98	2245110.51	Геодезический метод	0.1	136	537287.67	2245221.73	Геодезический метод	0.1	234	537594.49	2245394.46	Геодезический метод	0.1
41	537278.61	2245099.27	Геодезический метод	0.1	137	537303.3	2245256.78	Геодезический метод	0.1	235	537589.56	2245396.69	Геодезический метод	0.1
42	537295.47	2245090.9	Геодезический метод	0.1	138	537305.56	2245248.73	Геодезический метод	0.1	236	537586.49	2245393.85	Геодезический метод	0.1
33	537296.21	2245092.4	Геодезический метод	0.1	139	537310.29	2245249.98	Геодезический метод	0.1	237	537578.74	2245386.66	Геодезический метод	0.1
					140	537309.96	2245251.24	Геодезический метод	0.1	238	537576.04	2245381.54	Геодезический метод	0.1
43	537524.92	2245384.17	Геодезический метод	0.1	141	537309.21	2245251.55	Геодезический метод	0.1	239	537578.13	2245379.29	Геодезический метод	0.1
44	537533.38	2245386.9	Геодезический метод	0.1	142	537309.63	2245252.48	Геодезический метод	0.1	233	537580.28	2245381.28	Геодезический метод	0.1
45	537532.75	2245388.84	Геодезический метод	0.1	143	537306.57	2245264.08	Геодезический метод	0.1					
46	537529.18	2245390.3	Геодезический метод	0.1	144	537324.07	2245303.01	Геодезический метод	0.1	240	537750.33	2245332.17	Геодезический метод	0.1
47	537528.5	2245390.58	Геодезический метод	0.1	145	537338.74	2245335.74	Геодезический метод	0.1	241	537735.95	2245341.23	Геодезический метод	0.1
48	537527.88	2245390.38	Геодезический метод	0.1	146	537349.12	2245359.23	Геодезический метод	0.1	242	537727.44	2245346.59	Геодезический метод	0.1
49	537523.5	2245388.97	Геодезический метод	0.1	147	537353.96	2245355.19	Геодезический метод	0.1	243	537725.93	2245347.54	Геодезический метод	0.1
50	537542.93	2245423.72	Геодезический метод	0.1	148	537372.98	2245339.34	Геодезический метод	0.1	244	537708.82	2245353.45	Геодезический метод	0.1
51	537557.79	2245451.12	Геодезический метод	0.1	149	537375.12	2245337.55	Геодезический метод	0.1	245	537728.69	2245368.18	Геодезический метод	0.1
52	537553.53	2245453.42	Геодезический метод	0.1	150	537378.32	2245341.39	Геодезический метод	0.1	246	537737.62	2245374.81	Геодезический метод	0.1
53	537551.42	2245449.39	Геодезический метод	0.1	151	537375.18	2245344	Геодезический метод	0.1	247	537734.64	2245378.83	Геодезический метод	0.1
54	537552.8	2245448.81	Геодезический метод	0.1	152	537356.51	2245359.53	Геодезический метод	0.1	248	537724.47	2245371.29	Геодезический метод	0.1
55	537545.29	2245435.89	Геодезический метод	0.1	153	537351.19	2245363.96	Геодезический метод	0.1	249	537698.24	2245351.83	Геодезический метод	0.1
56	537538.7	2245423.64	Геодезический метод	0.1	154	537364.62	2245395.15	Геодезический метод	0.1	250	537719.76	2245344.38	Геодезический метод	0.1
57	537530.1	2245407.08	Геодезический метод	0.1	155	537381.33	2245432	Геодезический метод	0.1	251	537723.75	2245343	Геодезический метод	0.1
58	537528.37	2245407.93	Геодезический метод	0.1	156	537401.03	2245474.82	Геодезический метод	0.1	252	537729.45	2245339.41	Геодезический метод	0.1
59	537519.87	2245392.73	Геодезический метод	0.1	157	537417.63	2245493.18	Геодезический метод	0.1	253	537748.71	2245327.28	Геодезический метод	0.1
60	537517.76	2245388.96	Геодезический метод	0.1	158	537437.31	2245523.62	Геодезический метод	0.1	254	537751.9	2245325.27	Геодезический метод	0.1
61	537510.82	2245396.36	Геодезический метод	0.1	159	537433.11	2245526.34	Геодезический метод	0.1	255	537754.56	2245329.51	Геодезический метод	0.1
62	537493.16	2245415.19	Геодезический метод	0.1	160	537422.08	2245509.27	Геодезический метод	0.1	240	537750.33	2245332.17	Геодезический метод	0.1
63	537489.5	2245411.79	Геодезический метод	0.1	161	537421.51	2245505							

Схема расположения границ публичного сервитута

Объект: ВЛ-0,4кВ Ф.1 от ТП-01210, ВЛ 0,4кВ ф.1 от оп.4.1/3-оп.4.1/9.1 ТП-01210, ВЛ 0,4кВ ф.1 от оп.4.7-оп.4.8 от ТП-01210, ВЛ-0,4кВ ф.1 от ТП-10323, ВЛ-0,4кВ ф.2 от оп.13.5 по оп.13.5.6 от ТП-10323, ВЛ 0,4кВ ф.1 п.№15.2.2.1 -оп.№15.2.2.2 от ТП-10323, ВЛ 0,4 кВ №1 оп.№15.2.2.2-оп.№15.2.2.4 от ТП 10323, ВЛ 0,4кВ ф.2 оп.№21-оп.№25 от ТП-10323, ВЛ-0,4кВ ф.1 от оп.№4.10.8.1-оп.№4.10.8.10 ТП-10323, ВЛ-0,4кВ ф.1 оп.4.10.5а-4.10.5.8, оп.4.10.5.7-4.10.5.7.1 ТП 10323, ВЛ 0,4кВ ф.2 от ТП-10086

Местоположение: Пермский край, Добрянский городской округ, с. Красная Слудка

Площадь земель и/или части земельного участка, кв.м: 4805



- Условные обозначения**
- проектные границы публичного сервитута
 - кадастровый номер квартала
 - :80 - граница и номер земельного участка, сведения о котором внесены в ЕГРН
 - Воздушная линия электропередачи ВЛ-0,4кВ Ф.1 от ТП-01210, ВЛ 0,4кВ ф.1 от оп.4.1/3-оп.4.1/9.1 ТП-01210, ВЛ 0,4кВ ф.1 от оп.4.7-оп.4.8 от ТП-01210, ВЛ-0,4кВ ф.1 от ТП-10323, ВЛ-0,4кВ ф.2 от оп.13.5 по оп.13.5.6 от ТП-10323, ВЛ 0,4кВ ф.1 оп.№15.2.2.1-оп.№15.2.2.2 от ТП-10323, ВЛ 0,4кВ ф.2 оп.№21-оп.№25 от ТП-10323, ВЛ-0,4кВ ф.1 от оп.№4.10.8.1-оп.№4.10.8.10 ТП-10323, ВЛ-0,4кВ ф.1 оп.4.10.5а-4.10.5.8, оп.4.10.5.7-4.10.5.7.1 ТП 10323, ВЛ 0,4кВ ф.2 от ТП-10086
 - 1 - обозначение характерной точки проектной границы публичного сервитута
 - №5 - обозначение и номер опоры ЛЭП
 - - - - - охранный зона ЛЭП

Масштаб 1:5000

ВЛ-0,4кВ ф.1 от ТП-10323
ВЛ 0,4кВ ф.1 оп.№15.2.2.1-оп.№15.2.2.2 от ТП-10323



ВЛ 0,4кВ ф.2 оп.№21-оп.№25 от ТП-10323

ВЛ-0,4кВ ф.1 от ТП-10323
ВЛ-0,4кВ ф.2 от оп.13.5 по оп.13.5.6 от ТП-10323

59:18:3630202

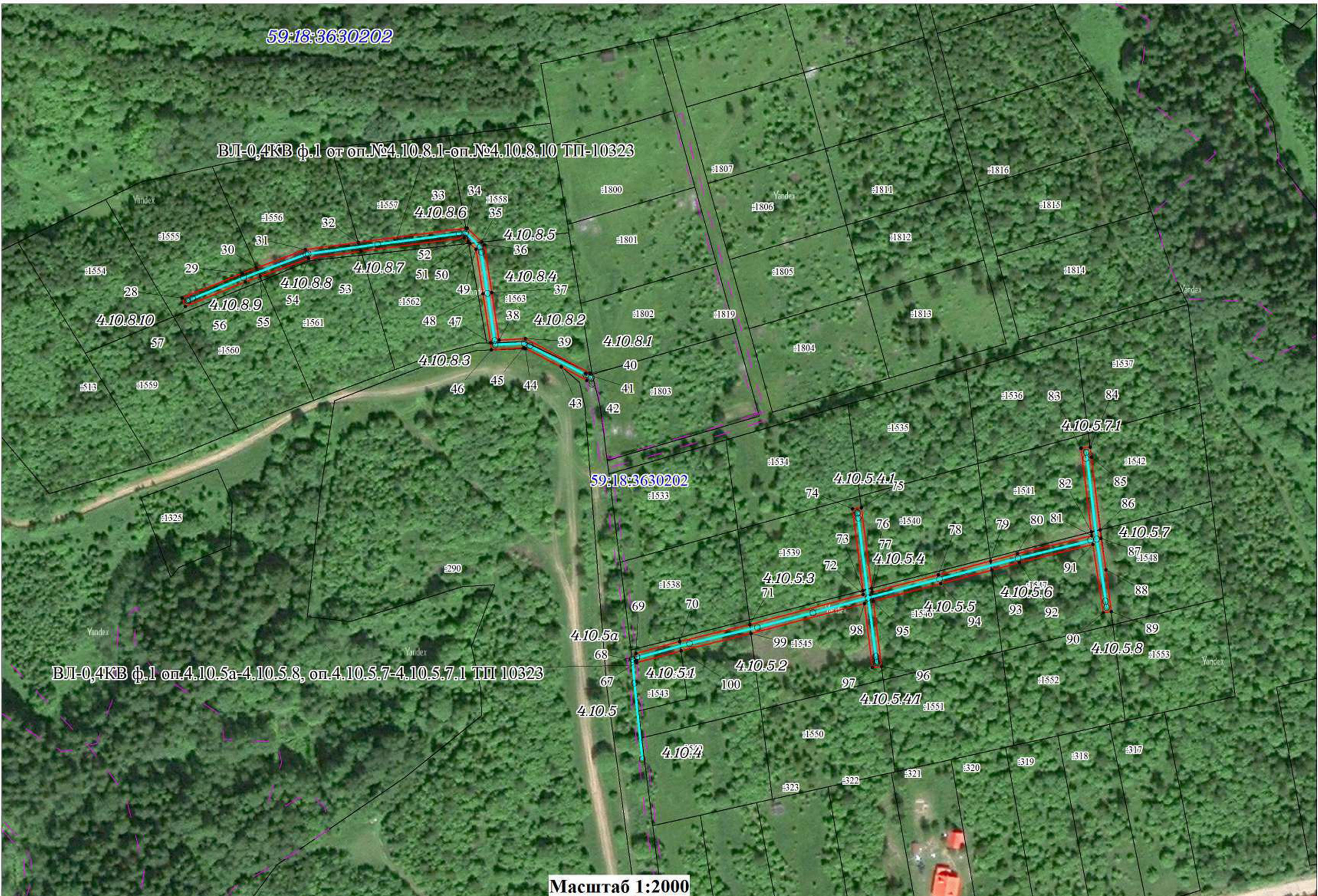
Масштаб 1:2000

59:18:3630202

ВЛ-0,4кВ ф.1 от оп.№4.10.8.1-оп.№4.10.8.10 ТП-10323

ВЛ-0,4кВ ф.1 оп.4.10.5а-4.10.5.8, оп.4.10.5.7-4.10.5.7.1 ТП 10323

Масштаб 1:2000





59:18:3630202

ВЛ 0,4кВ ф.2 от ТП-10086

ВЛ 0,4кВ ф.1 от оп.4.7-оп.4.8 от ТП-01210

59:18:0480101

ВЛ-0.4КВ Ф.1 от ТП-01210, ВЛ 0,4кВ ф.1 от оп.4.1/3-оп.4.1/9.1 ТП-01210

Масштаб 1:2000

Описание границ смежных землепользований

Описание границы	Смежный землепользователь (при наличии кадастровый номер земельного участка)	Площадь обременения, кв.м
1	2	3
от точки 2 до точки 3, от точки 8 до точки 9	59:18:3630202:1352	170
от точки 3 до точки 4, от точки 7 до точки 8	59:18:3630202:1353	170
от точки 4 до точки 7	59:18:3630202:1354	146
от точки 9 до точки 2	59:18:3630202:1351	62
от точки 11 до точки 12, от точки 14 до точки 16	59:18:3630202:290	-
от точки 15 до точки 18, от точки 22 до точки 23	59:18:3630202:2408	23
от точки 18 до точки 22	59:18:3630202:1783	5
от точки 23 до точки 15, от точки 40 до точки 47, от точки 101 до точки 101, от точки 105 до точки 105, от точки 119 до точки 119, от точки 123 до точки 123, от точки 127 до точки 127, от точки 131 до точки 143, от точки 145 до точки 147, от точки 154 до точки 155, от точки 159 до точки 131, от точки 171 до точки 171	земли Добрянского автономного округа	1594
от точки 30 до точки 32, от точки 53 до точки 55	59:18:3630202:1556	188
от точки 32 до точки 33, от точки 51 до точки 53	59:18:3630202:1557	192
от точки 33 до точки 35, от точки 50 до точки 51	59:18:3630202:1558	22
от точки 35 до точки 40, от точки 47 до точки 50	59:18:3630202:1563	215
от точки 55 до точки 30	59:18:3630202:1555	142
от точки 65 до точки 62	59:18:3630202:1526	34
от точки 61 до точки 63	59:18:3630202:1522	-
от точки 62 до точки 65	59:18:3630202:1521	95
от точки 100 до точки 70	59:18:3630202:1543	81
от точки 70 до точки 71, от точки 99 до точки 100	59:18:3630202:1544	127
от точки 71 до точки 73, от точки 76 до точки 77, от точки 95 до точки 99	59:18:3630202:1545	345
от точки 73 до точки 76	59:18:3630202:1539	144
от точки 76 до точки 79, от точки 93 до точки 96	59:18:3630202:1546	215
от точки 79 до точки 82, от точки 86 до точки 93	59:18:3630202:1547	326
от точки 82 до точки 86	59:18:3630202:1541	149
от точки 88 до точки 89	59:18:3630202:1548	-
от точки 119 до точки 119, от точки 123 до точки 123, от точки 127 до точки 127	59:18:0480101:1017	-
от точки 134 до точки 135	59:18:0480101:274	-
от точки 136 до точки 139	59:18:0480101:272	-
от точки 143 до точки 144, от точки 157 до точки 159	59:18:0480101:150	71
от точки 144 до точки 145, от точки 155 до точки 157	59:18:0480101:23	90
от точки 147 до точки 149, от точки 152 до точки 154	59:18:0480101:1468	100
от точки 149 до точки 152	59:18:0480101:1478	99
от точки 161 до точки 164	59:18:0480101:216	-
от точки 167 до точки 170	59:18:0480101:173	-
от точки 170 до точки 131	59:18:0480101:35	-
от точки 172 до точки 174	59:18:0480101:391	-
от точки 174 до точки 175	59:18:0480101:190	-
Площадь, кв.м.		4805

Обозначение характерных точек границ	Координаты, м		Метод определения координат характерной точки	Мт, м	Обозначение характерных точек границ	Координаты, м		Метод определения координат характерной точки	Мт, м
	Х	У				Х	У		
1	2	3	4	5	1	2	3	4	5
1	537606.81	2244131.03	Геодезический метод	0.1	93	538202.84	2244636.99	Геодезический метод	0.1
2	537592.49	2244136.53	Геодезический метод	0.1	94	538196.91	2244614.58	Геодезический метод	0.1
3	537552.83	2244152	Геодезический метод	0.1	95	538189.2	2244584.72	Геодезический метод	0.1
4	537513.26	2244167.71	Геодезический метод	0.1	96	538160.33	2244588.34	Геодезический метод	0.1
5	537479.13	2244180.98	Геодезический метод	0.1	97	538159.83	2244584.38	Геодезический метод	0.1
6	537477.69	2244177.26	Геодезический метод	0.1	98	538188.17	2244580.83	Геодезический метод	0.1
7	537511.77	2244164	Геодезический метод	0.1	99	538174.89	2244530.71	Геодезический метод	0.1
8	537551.34	2244148.29	Геодезический метод	0.1	100	538167.44	2244499.76	Геодезический метод	0.1
9	537591	2244132.82	Геодезический метод	0.1	67	538162.2	2244480.17	Геодезический метод	0.1
10	537605.37	2244127.29	Геодезический метод	0.1					
1	537606.81	2244131.03	Геодезический метод	0.1	101	537795.13	2245351.46	Геодезический метод	0.1
					102	537795.55	2245356.4	Геодезический метод	0.1
11	537812.36	2244226.21	Геодезический метод	0.1	103	537784.4	2245359.06	Геодезический метод	0.1
12	537805.76	2244224.85	Геодезический метод	0.1	104	537782.3	2245354.41	Геодезический метод	0.1
13	537787.91	2244217.52	Геодезический метод	0.1	101	537795.13	2245351.46	Геодезический метод	0.1
14	537774.53	2244211.81	Геодезический метод	0.1					
15	537745.4	2244194.75	Геодезический метод	0.1	105	537777.34	2245355.55	Геодезический метод	0.1
16	537748.08	2244198.3	Геодезический метод	0.1	106	537779.44	2245360.2	Геодезический метод	0.1
17	537745.75	2244197.06	Геодезический метод	0.1	107	537772.85	2245361.72	Геодезический метод	0.1
18	537742.43	2244199.74	Геодезический метод	0.1	108	537763.52	2245363.49	Геодезический метод	0.1
19	537741.35	2244200.61	Геодезический метод	0.1	109	537772.27	2245381.68	Геодезический метод	0.1
20	537740.33	2244199.19	Геодезический метод	0.1	110	537779.14	2245395.24	Геодезический метод	0.1
21	537739.27	2244197.13	Геодезический метод	0.1	111	537787.15	2245411.75	Геодезический метод	0.1
22	537740.02	2244196.53	Геодезический метод	0.1	112	537799.19	2245436.29	Геодезический метод	0.1
23	537744.39	2244193.01	Геодезический метод	0.1	113	537794.71	2245438.48	Геодезический метод	0.1
24	537745.3	2244192.28	Геодезический метод	0.1	114	537782.65	2245413.95	Геодезический метод	0.1
25	537771.25	2244206.06	Геодезический метод	0.1	115	537774.66	2245397.46	Геодезический метод	0.1
26	537789.45	2244213.84	Геодезический метод	0.1	116	537767.79	2245383.9	Геодезический метод	0.1
27	537813.4	2244223.67	Геодезический метод	0.1	117	537756.2	2245359.79	Геодезический метод	0.1
11	537812.36	2244226.21	Геодезический метод	0.1	118	537771.83	2245356.82	Геодезический метод	0.1
					105	537777.34	2245355.55	Геодезический метод	0.1
28	538323.39	2244279.53	Геодезический метод	0.1					
29	538334.28	2244306.06	Геодезический метод	0.1	119	537795.69	2245435.68	Геодезический метод	0.1
30	538336.66	2244312.44	Геодезический метод	0.1	120	537795.42	2245435.95	Геодезический метод	0.1
31	538344.71	2244334.03	Геодезический метод	0.1	121	537795.14	2245435.68	Геодезический метод	0.1
32	538347.86	2244357.5	Геодезический метод	0.1	122	537795.42	2245435.4	Геодезический метод	0.1
33	538354.04	2244404.95	Геодезический метод	0.1	119	537795.69	2245435.68	Геодезический метод	0.1
34	538354.12	2244405.54	Геодезический метод	0.1					
35	538347.96	2244412	Геодезический метод	0.1	123	537776.32	2245396.42	Геодезический метод	0.1
36	538346.83	2244413.18	Геодезический метод	0.1	124	537776.05	2245396.69	Геодезический метод	0.1
37	538325.69	2244416.45	Геодезический метод	0.1	125	537775.77	2245396.42	Геодезический метод	0.1
38	538304.65	2244419.62	Геодезический метод	0.1	126	537776.05	2245396.14	Геодезический метод	0.1
39	538305.26	2244431.22	Геодезический метод	0.1	123	537776.32	2245396.42	Геодезический метод	0.1
40	538289.99	2244459.71	Геодезический метод	0.1					
41	538289.69	2244457.87	Геодезический метод	0.1	127	537764.48	2245362.93	Геодезический метод	0.1
42	538286.75	2244458.36	Геодезический метод	0.1	128	537764.3	2245363.29	Геодезический метод	0.1
43	538292.85	2244447.01	Геодезический метод	0.1	129	537758.79	2245361.74	Геодезический метод	0.1
44	538300.91	2244431.2	Геодезический метод	0.1	130	537758.98	2245361.37	Геодезический метод	0.1
45	538301.2	2244430.34	Геодезический метод	0.1	127	537764.48	2245362.93	Геодезический метод	0.1
46	538300.47	2244416.2	Геодезический метод	0.1					
47	538303.41	2244415.76	Геодезический метод	0.1	131	537475.89	2245431.82	Геодезический метод	0.1
48	538325.09	2244412.49	Геодезический метод	0.1	132	537489.68	2245460.26	Геодезический метод	0.1
49	538344.87	2244409.44	Геодезический метод	0.1	133	537501.16	2245481.41	Геодезический метод	0.1
50	538347.4	2244406.79	Геодезический метод	0.1	134	537505.33	2245489.69	Геодезический метод	0.1
51	538348.12	2244406.03	Геодезический метод	0.1	135	537505.47	2245489.61	Геодезический метод	0.1
52	538349.9	2244404.16	Геодезический метод	0.1	136	537511.84	2245501.72	Геодезический метод	0.1
53	538343.97	2244358.6	Геодезический метод	0.1	137	537511.56	2245501.86	Геодезический метод	0.1
54	538340.86	2244335.5	Геодезический метод	0.1	138	537518.36	2245514.37	Геодезический метод	0.1
55	538332.96	2244314.04	Геодезический метод	0.1	139	537518.53	2245514.28	Геодезический метод	0.1
56	538330.56	2244307.52	Геодезический метод	0.1	140	537524.39	2245525.25	Геодезический метод	0.1
57	538319.69	2244281.05	Геодезический метод	0.1	141	537535.21	2245546.44	Геодезический метод	0.1
28	538323.39	2244279.53	Геодезический метод	0.1	142	537545.19	2245569.63	Геодезический метод	0.1
					143	537544.77	2245571.57	Геодезический метод	0.1
58	537410.51	2244342.33	Геодезический метод	0.1	144	537543.29	2245578.45	Геодезический метод	0.1
59	537414.48	2244341.88	Геодезический метод	0.1	145	537538.85	2245599.11	Геодезический метод	0.1
60	537413.11	2244349.75	Геодезический метод	0.1	146	537538.71	2245599.75	Геодезический метод	0.1
61	537412.77	2244350.07	Геодезический метод	0.1	147	537527.49	2245610.58	Геодезический метод	0.1
62	537408.99	2244350.44	Геодезический метод	0.1	148	537511.54	2245625.97	Геодезический метод	0.1
63	537372.15	2244349.02	Геодезический метод	0.1	149	537504.03	2245624.34	Геодезический метод	0.1
64	537372.2	2244346.72	Геодезический метод	0.1	150	537480.15	2245619.15	Геодезический метод	0.1
65	537408.67	2244347.52	Геодезический метод	0.1	151	537480.99	2245615.25	Геодезический метод	0.1
66	537409.44	2244347.54	Геодезический метод	0.1	152	537505.66	2245620.6	Геодезический метод	0.1
58	537410.51	2244342.33	Геодезический метод	0.1	153	537510.3	2245621.61	Геодезический метод	0.1
					154	537521.42	2245610.88	Геодезический метод	0.1
67	538162.2	2244480.17	Геодезический метод	0.1	155	537531.39	2245601.25	Геодезический метод	0.1
68	538163.12	2244480.08	Геодезический метод	0.1	156	537535.05	2245597.71	Геодезический метод	0.1
69	538166.23	2244479.77	Геодезический метод	0.1	157	537539.05	2245579.11	Геодезический метод	0.1
70	538171.44	2244499.23	Геодезический метод	0.1	158	537541.01	2245570.03	Геодезический метод	0.1
71	538178.89	2244530.21	Геодезический метод	0.1	159	537532.21	2245549.58	Геодезический метод	0.1
72	538192.16	2244580.3	Геодезический метод	0.1	160	537531.59	2245548.14	Геодезический метод	0.1
73	538193.87	2244580.08	Геодезический метод	0.1	161	537527.57	2245540.27	Геодезический метод	0.1
74	538229.86	2244575.55	Геодезический метод	0.1	162	537528.62	2245539.96	Геодезический метод	0.1
75	538230.36	2244579.49	Геодезический метод	0.1	163	537502.18	2245490.08	Геодезический метод	0.1
76	538194.87	2244584	Геодезический метод	0.1	164	537501.42	2245490.5	Геодезический метод	0.1
77	538193.23	2244584.21	Геодезический метод	0.1	165	537497.64	2245483.29	Геодезический метод	0.1
78	538200.77	2244613.56	Геодезический метод	0.1	166	537486.12	2245462.08	Геодезический метод	0.1
79	538206.84	2244636.48	Геодезический метод	0.1	167	537479.52	2245448.47	Геодезический метод	0.1
80	538209.98	2244648.32	Геодезический метод	0.1	168	537480.54	2245448.02	Геодезический метод	0.1
81	538218	2244681.2	Геодезический метод	0.1	169	537473.62	2245434.82	Геодезический метод	0.1
82	538219.58	2244681.01	Геодезический метод	0.1	170	537472.74	2245433.22	Геодезический метод	0.1
83	538256.61	2244676.62	Геодезический метод	0.1	131	537475.89	2245431.82	Геодезический метод	0.1
84	538257.09	2244680.56	Геодезический метод	0.1					
85	538252.73	2244681.12	Геодезический метод	0.1	171	537618.96	2245563.07	Геодезический метод	0.1
86	538220.57	2244684.93	Геодезический метод	0.1	172	537615.75	2245565.17	Геодезический метод	0.1
87	538216.72	2244685.39	Геодезический метод	0.1	173	537614.58	2245562.81	Геодезический метод	0.1
88	538202.9	2244687.44	Геодезический метод	0.1	174	537614.01	2245563.13	Геодезический метод	0.1
89	538184.49	2244689.78	Геодезический метод	0.1	175	537607.78	2245551.5	Геодезический метод	0.1
90	538183.97	2244686.21	Геодезический метод	0.1	176	537610.55	2245550.2	Геодезический метод	0.1
91	538214.02	2244681.74	Геодезический метод	0.1	171	537618.96	2245563.07	Геодезический метод	0.1
92	538206.1	2244649.3	Геодезический метод	0.1		Площадь, кв.м.	4805		

ОПИСАНИЕ МЕСТОПОЛОЖЕНИЯ ГРАНИЦ

Публичный сервитут для размещения объекта электросетевого хозяйства
«Электросетевой комплекс Подстанция 35/6 кВ «Скобелевка» (ВЛ 0,4 кВ от КТП-4228, ВЛ 0,4 кВ от КТП-4240)

(наименование объекта, местоположение границ которого описано (далее - объект)

Раздел 1

Сведения об объекте

Сведения об объекте		
№ п/п	Характеристики объекта	Описание характеристик
1	2	3
1	Местоположение объекта	Пермский край, Добрянский городской округ
2	Площадь объекта +/- величина погрешности определения площади (P+/- Дельта P)	4259 кв.м ± 14 кв.м
3	Иные характеристики объекта	Публичный сервитут для размещения объекта электросетевого хозяйства «Электросетевой комплекс Подстанция 35/6 кВ «Скобелевка» (ВЛ 0,4 кВ от КТП-4228, ВЛ 0,4 кВ от КТП-4240) на срок 49 лет

Раздел 2

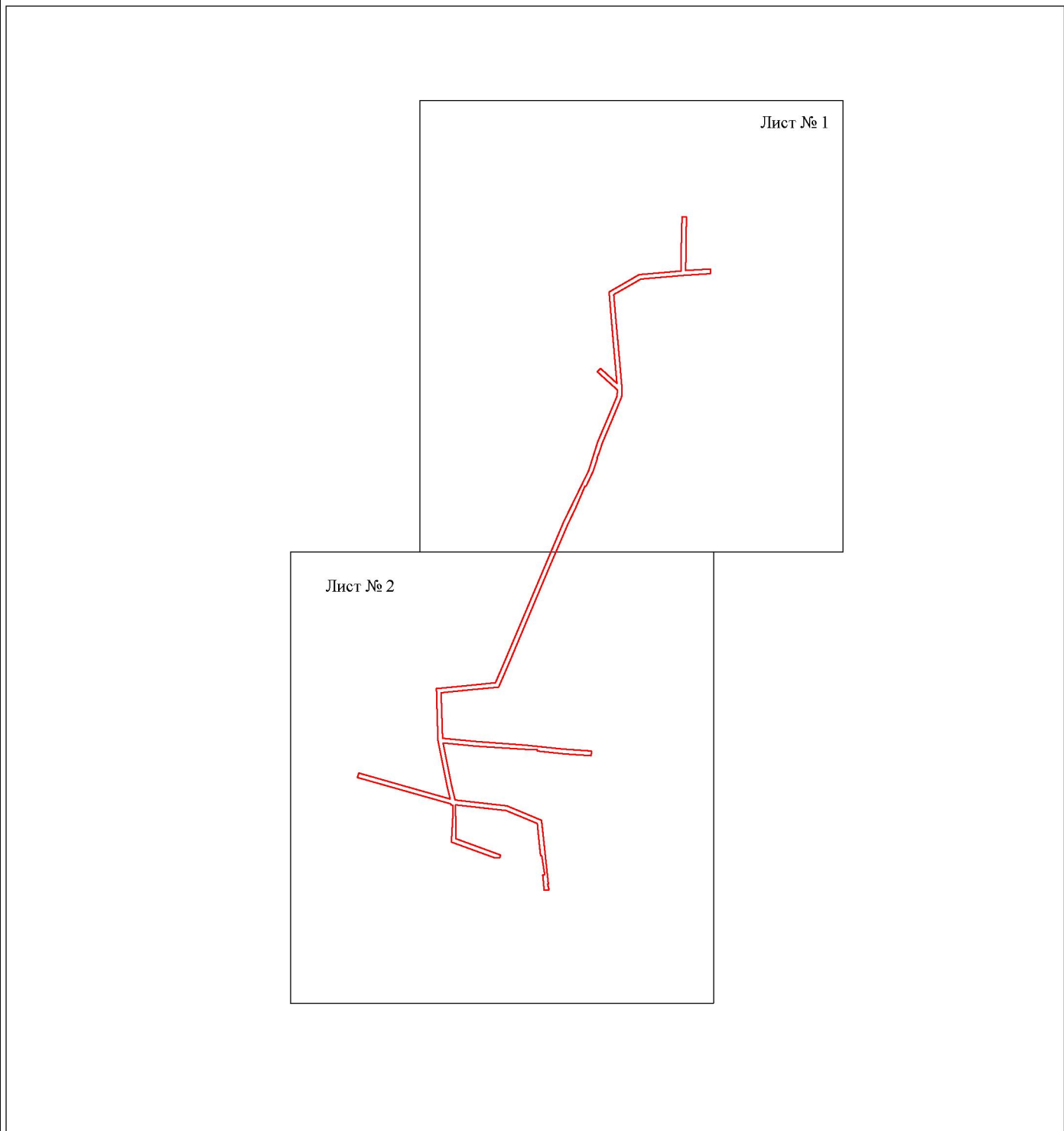
Сведения о местоположении границ объекта					
1. Система координат <u>МСК-59, зона 2</u>					
2. Сведения о характерных точках границ объекта					
Обозначение характерных точек границ	Координаты, м		Метод определения координат характерной точки	Средняя квадратическая погрешность положения характерной точки (M), м	Описание обозначения точки на местности (при наличии)
	X	Y			
1	2	3	4	5	6
1	556756.27	2234182.48	Метод спутниковых геодезических измерений (определений)	0.10	–
2	556756.19	2234186.48	Метод спутниковых геодезических измерений (определений)	0.10	–
3	556731.16	2234185.99	Метод спутниковых геодезических измерений (определений)	0.10	–
4	556709.90	2234185.81	Метод спутниковых геодезических измерений (определений)	0.10	–
5	556711.17	2234207.03	Метод спутниковых геодезических измерений (определений)	0.10	–
6	556707.17	2234207.23	Метод спутниковых геодезических измерений (определений)	0.10	–
7	556705.81	2234183.91	Метод спутниковых геодезических измерений (определений)	0.10	–
8	556702.53	2234146.94	Метод спутниковых геодезических измерений (определений)	0.10	–
9	556690.22	2234125.54	Метод спутниковых геодезических измерений (определений)	0.10	–
10	556690.08	2234124.62	Метод спутниковых геодезических измерений (определений)	0.10	–
11	556689.73	2234124.67	Метод спутниковых геодезических измерений (определений)	0.10	–
12	556689.11	2234123.60	Метод спутниковых геодезических измерений (определений)	0.10	–
13	556666.71	2234125.52	Метод спутниковых геодезических измерений (определений)	0.10	–
14	556643.83	2234127.53	Метод спутниковых геодезических измерений (определений)	0.10	–
15	556607.55	2234130.70	Метод спутниковых геодезических измерений (определений)	0.10	–
16	556602.44	2234130.47	Метод спутниковых геодезических измерений (определений)	0.10	–
17	556600.58	2234130.31	Метод спутниковых геодезических измерений (определений)	0.10	–
18	556587.14	2234124.72	Метод спутниковых геодезических измерений (определений)	0.10	–
19	556560.49	2234113.47	Метод спутниковых геодезических измерений (определений)	0.10	–
20	556552.14	2234110.81	Метод спутниковых геодезических измерений (определений)	0.10	–
21	556547.86	2234108.99	Метод спутниковых геодезических измерений (определений)	0.10	–
22	556547.86	2234109.44	Метод спутниковых геодезических измерений (определений)	0.10	–
23	556536.46	2234105.81	Метод спутниковых геодезических измерений (определений)	0.10	–
24	556523.79	2234099.73	Метод спутниковых геодезических измерений (определений)	0.10	–
25	556523.80	2234098.74	Метод спутниковых геодезических измерений (определений)	0.10	–
26	556505.35	2234090.89	Метод спутниковых геодезических измерений (определений)	0.10	–
27	556490.75	2234083.89	Метод спутниковых геодезических измерений (определений)	0.10	–
28	556453.87	2234068.15	Метод спутниковых геодезических измерений (определений)	0.10	–
29	556427.15	2234056.86	Метод спутниковых геодезических измерений (определений)	0.10	–
30	556370.30	2234032.98	Метод спутниковых геодезических измерений (определений)	0.10	–
31	556349.71	2234024.00	Метод спутниковых геодезических измерений (определений)	0.10	–
32	556346.86	2233994.87	Метод спутниковых геодезических измерений (определений)	0.10	–
33	556344.74	2233974.37	Метод спутниковых геодезических измерений (определений)	0.10	–
34	556305.52	2233975.54	Метод спутниковых геодезических измерений (определений)	0.10	–
35	556302.71	2234004.44	Метод спутниковых геодезических измерений (определений)	0.10	–
36	556299.52	2234047.17	Метод спутниковых геодезических измерений (определений)	0.10	–
37	556296.21	2234079.78	Метод спутниковых геодезических измерений (определений)	0.10	–
38	556294.36	2234104.22	Метод спутниковых геодезических измерений (определений)	0.10	–
39	556290.37	2234103.94	Метод спутниковых геодезических измерений (определений)	0.10	–
40	556291.60	2234087.75	Метод спутниковых геодезических измерений (определений)	0.10	–
41	556291.77	2234086.33	Метод спутниковых геодезических измерений (определений)	0.10	–
42	556291.82	2234084.87	Метод спутниковых геодезических измерений (определений)	0.10	–
43	556292.23	2234079.42	Метод спутниковых геодезических измерений (определений)	0.10	–
44	556294.47	2234057.39	Метод спутниковых геодезических измерений (определений)	0.10	–
45	556295.77	2234057.39	Метод спутниковых геодезических измерений (определений)	0.10	–
46	556295.94	2234046.68	Метод спутниковых геодезических измерений (определений)	0.10	–
47	556298.73	2234004.10	Метод спутниковых геодезических измерений (определений)	0.10	–
48	556301.44	2233976.08	Метод спутниковых геодезических измерений (определений)	0.10	–
49	556266.29	2233982.98	Метод спутниковых геодезических измерений (определений)	0.10	–

50	556252.04	2233986.35	Метод спутниковых геодезических измерений (определений)	0.10	–
51	556246.99	2234031.31	Метод спутниковых геодезических измерений (определений)	0.10	–
52	556234.49	2234061.14	Метод спутниковых геодезических измерений (определений)	0.10	–
53	556223.17	2234062.29	Метод спутниковых геодезических измерений (определений)	0.10	–
54	556179.55	2234066.93	Метод спутниковых геодезических измерений (определений)	0.10	–
55	556179.48	2234066.47	Метод спутниковых геодезических измерений (определений)	0.10	–
56	556175.10	2234067.41	Метод спутниковых геодезических измерений (определений)	0.10	–
57	556174.43	2234067.48	Метод спутниковых геодезических измерений (определений)	0.10	–
58	556173.99	2234063.50	Метод спутниковых геодезических измерений (определений)	0.10	–
59	556187.25	2234062.09	Метод спутниковых геодезических измерений (определений)	0.10	–
60	556187.48	2234063.91	Метод спутниковых геодезических измерений (определений)	0.10	–
61	556204.17	2234061.39	Метод спутниковых геодезических измерений (определений)	0.10	–
62	556204.12	2234060.29	Метод спутниковых геодезических измерений (определений)	0.10	–
63	556222.76	2234058.31	Метод спутниковых геодезических измерений (определений)	0.10	–
64	556231.71	2234057.40	Метод спутниковых геодезических измерений (определений)	0.10	–
65	556243.08	2234030.29	Метод спутниковых геодезических измерений (определений)	0.10	–
66	556247.98	2233986.73	Метод спутниковых геодезических измерений (определений)	0.10	–
67	556218.70	2233986.95	Метод спутниковых геодезических измерений (определений)	0.10	–
68	556204.50	2234025.81	Метод спутниковых геодезических измерений (определений)	0.10	–
69	556202.46	2234025.05	Метод спутниковых геодезических измерений (определений)	0.10	–
70	556202.24	2234020.35	Метод спутниковых геодезических измерений (определений)	0.10	–
71	556215.81	2233983.21	Метод спутниковых геодезических измерений (определений)	0.10	–
72	556238.60	2233984.36	Метод спутниковых геодезических измерений (определений)	0.10	–
73	556247.53	2233984.57	Метод спутниковых геодезических измерений (определений)	0.10	–
74	556247.85	2233982.75	Метод спутниковых геодезических измерений (определений)	0.10	–
75	556248.69	2233982.74	Метод спутниковых геодезических измерений (определений)	0.10	–
76	556259.91	2233943.00	Метод спутниковых геодезических измерений (определений)	0.10	–
77	556271.69	2233901.88	Метод спутниковых геодезических измерений (определений)	0.10	–
78	556275.51	2233903.10	Метод спутниковых геодезических измерений (определений)	0.10	–
79	556263.76	2233944.09	Метод спутниковых геодезических измерений (определений)	0.10	–
80	556253.06	2233982.02	Метод спутниковых геодезических измерений (определений)	0.10	–
81	556265.44	2233979.07	Метод спутниковых геодезических измерений (определений)	0.10	–
82	556303.48	2233971.60	Метод спутниковых геодезических измерений (определений)	0.10	–
83	556348.34	2233970.25	Метод спутниковых геодезических измерений (определений)	0.10	–
84	556350.84	2233994.47	Метод спутниковых геодезических измерений (определений)	0.10	–
85	556353.46	2234021.25	Метод спутниковых геодезических измерений (определений)	0.10	–
86	556371.73	2234029.08	Метод спутниковых геодезических измерений (определений)	0.10	–
87	556428.34	2234053.02	Метод спутниковых геодезических измерений (определений)	0.10	–
88	556455.43	2234064.47	Метод спутниковых геодезических измерений (определений)	0.10	–
89	556492.31	2234080.21	Метод спутниковых геодезических измерений (определений)	0.10	–
90	556537.11	2234101.85	Метод спутниковых геодезических измерений (определений)	0.10	–
91	556562.05	2234109.79	Метод спутниковых геодезических измерений (определений)	0.10	–
92	556588.83	2234121.15	Метод спутниковых геодезических измерений (определений)	0.10	–
93	556601.53	2234126.38	Метод спутниковых геодезических измерений (определений)	0.10	–
94	556602.70	2234126.48	Метод спутниковых геодезических измерений (определений)	0.10	–
95	556606.70	2234126.65	Метод спутниковых геодезических измерений (определений)	0.10	–
96	556622.38	2234109.33	Метод спутниковых геодезических измерений (определений)	0.10	–
97	556625.35	2234112.00	Метод спутниковых геодезических измерений (определений)	0.10	–
98	556612.43	2234126.27	Метод спутниковых геодезических измерений (определений)	0.10	–
99	556643.48	2234123.55	Метод спутниковых геодезических измерений (определений)	0.10	–
100	556666.36	2234121.53	Метод спутниковых геодезических измерений (определений)	0.10	–
101	556691.31	2234119.40	Метод спутниковых геодезических измерений (определений)	0.10	–
102	556706.14	2234145.20	Метод спутниковых геодезических измерений (определений)	0.10	–
103	556706.66	2234148.16	Метод спутниковых геодезических измерений (определений)	0.10	–
104	556709.63	2234181.81	Метод спутниковых геодезических измерений (определений)	0.10	–
105	556731.22	2234181.99	Метод спутниковых геодезических измерений (определений)	0.10	–
1	556756.27	2234182.48	Метод спутниковых геодезических измерений (определений)	0.10	–

3. Сведения о характерных точках части (частей) границы объекта

Обозначение характерных точек части границы	Координаты, м		Метод определения координат характерной точки	Средняя квадратическая погрешность положения характерной точки (M_x), м	Описание обозначения точки на местности (при наличии)
	X	Y			
1	2	3	4	5	6
–	–	–	–	–	–

Схема расположения границ публичного сервитута объекта



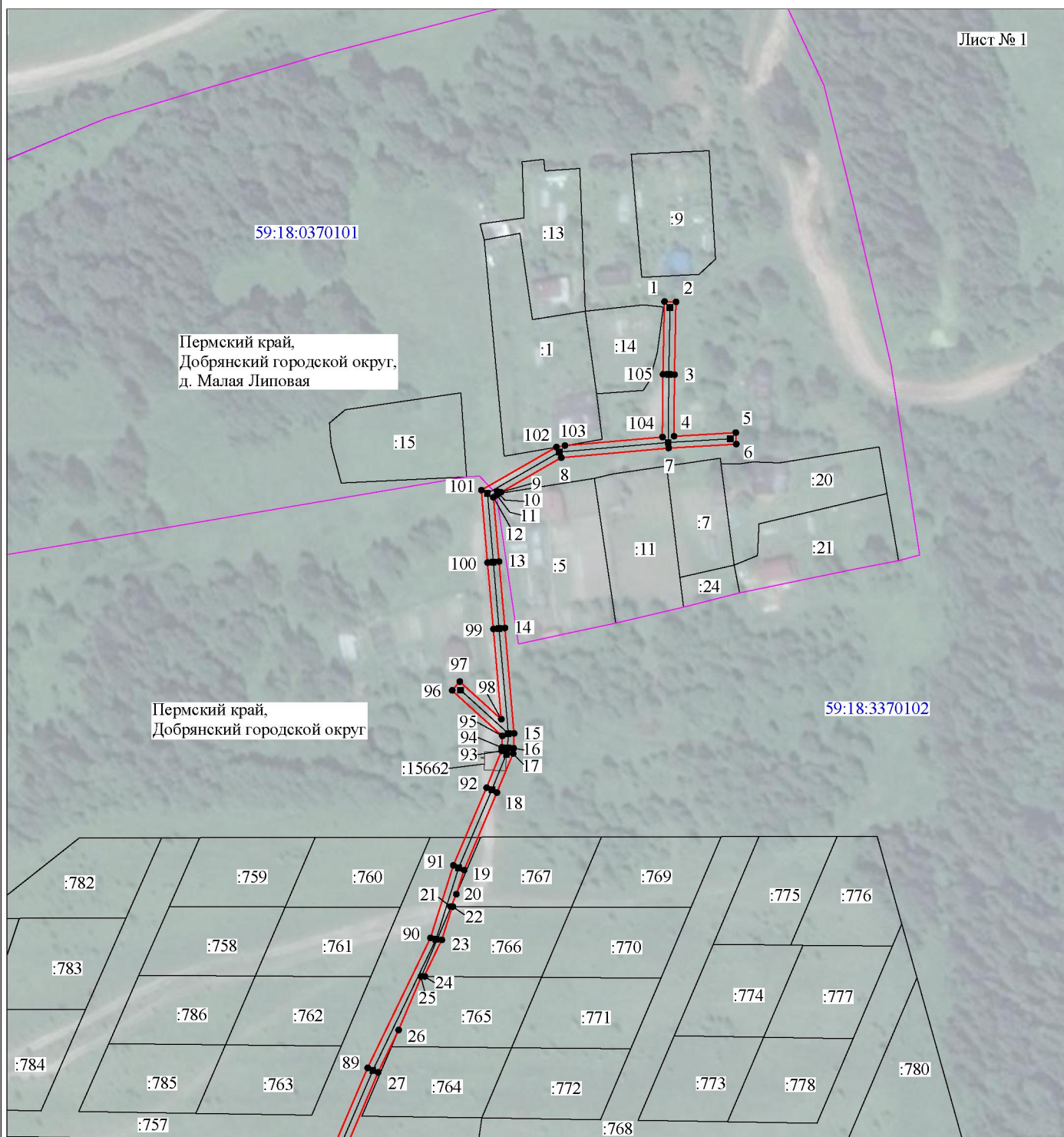
Масштаб 1:5000

Используемые условные знаки и обозначения:

— - граница публичного сервитута

Схема расположения границ публичного сервитута объекта

Лист № 1

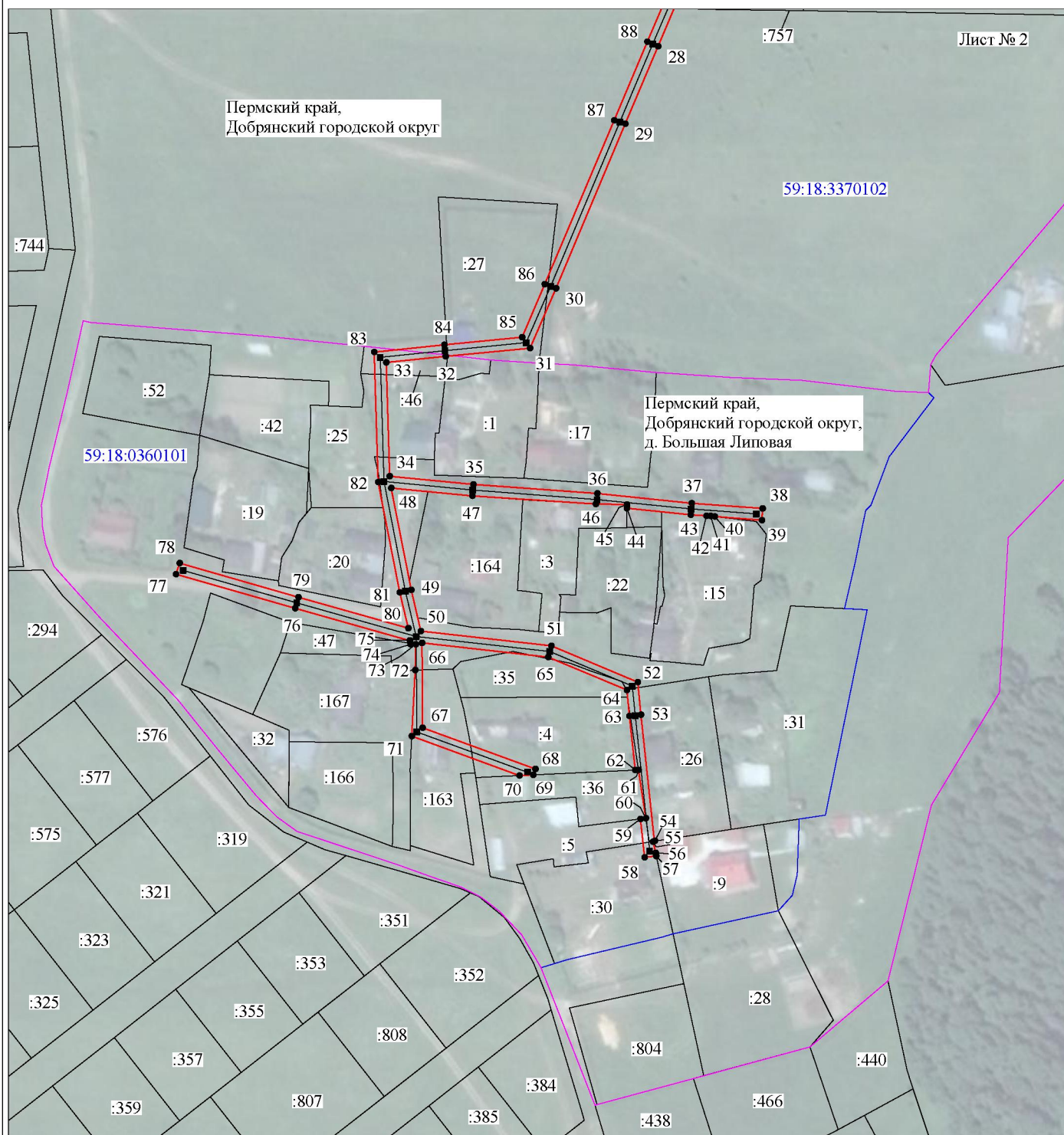


Масштаб 1:2000

Используемые условные знаки и обозначения:

- | | |
|---------------------------------------|---|
| №1 | - номер опоры |
| — | - граница публичного сервитута |
| — | - граница кадастрового деления |
| — | - граница населенного пункта |
| — | - граница земельного участка, имеющегося в ЕГРН |
| — | - граница ОКС, имеющаяся в ЕГРН |
| — | - граница охранной зоны, имеющейся в ЕГРН |
| 59:01:4413924:34 | - кадастровый номер земельного участка, имеющегося в ЕГРН |
| 59:01:4413924 | - номер кадастрового квартала |
| 1 • | - обозначение характерных точек границ |

Схема расположения границ публичного сервитута объекта



Масштаб 1:2000

Используемые условные знаки и обозначения:

- | | |
|--|---|
| №1 | - номер опоры |
| — | - граница публичного сервитута |
| — | - граница кадастрового деления |
| — | - граница населенного пункта |
| — | - граница земельного участка, имеющегося в ЕГРН |
| — | - граница ОКС, имеющаяся в ЕГРН |
| — | - граница охранной зоны, имеющейся в ЕГРН |
| 59:01:4413924:34 | - кадастровый номер земельного участка, имеющегося в ЕГРН |
| 59:01:4413924 | - номер кадастрового квартала |
| 1 ● | - обозначение характерных точек границ |