



АДМИНИСТРАЦИЯ  
ДОБРЯНСКОГО ГОРОДСКОГО ОКРУГА

ПОСТАНОВЛЕНИЕ

17.03.2022

№ 585

г.Добрянка

**Об установлении  
публичного сервитута**

В соответствии со статьей 23, главой V.7 Земельного кодекса Российской Федерации, статьей 3.3, частями 3, 4 статьи 3.6 Федерального закона Российской Федерации от 25 октября 2001 г. № 137-ФЗ «О введении в действие Земельного кодекса Российской Федерации», Постановлением Правительства Российской Федерации от 24 февраля 2009 г. № 160 «О порядке установления охранных зон объектов электросетевого хозяйства и особых условий использования земельных участков, расположенных в границах таких зон», Уставом Добрянского городского округа, пунктом 3.4 Положения об управлении имущественных и земельных отношений администрации Добрянского городского округа, утвержденного решением Думы Добрянского городского округа от 19 декабря 2019 г. № 90, рассмотрев представленные документы, ходатайство об установлении публичного сервитута от 21 декабря 2021 г. № 265-01-01-75-3563 открытого акционерного общества «Межрегиональная распределительная сетевая компания Урала», учитывая отсутствие заявлений иных правообладателей земельных участков в период публикации сообщения № 168/2021 о возможном установлении публичного сервитута,

администрация округа **ПОСТАНОВЛЯЕТ:**

1. Утвердить границы публичного сервитута общей площадью 28317 кв. м на землях, находящихся в государственной собственности, и частях земельных участков согласно приложению к настоящему постановлению.

2. Установить публичный сервитут на основании ходатайства открытого акционерного общества «Межрегиональная распределительная сетевая компания Урала» (620026, Свердловская обл., г. Екатеринбург, ул. Мамина-Сибиряка, д. 140, ОГРН 1056604000970, ИНН 6671163413) общей площадью 28317 кв. м на землях, находящихся в государственной собственности, и частях земельных участков, согласно приложению



к настоящему постановлению, в целях размещения ВЛ-0,4 кВ от ТП-20500, ВЛ-0,4 кВ от ТП-20509, ВЛ-0,4 кВ от ТП-20518, ВЛ-0,4 кВ от ТП-20524, входящих в состав электросетевого комплекса «Русаки», сроком на 49 лет.

3. Открытому акционерному обществу «Межрегиональная распределительная сетевая компания Урала» в установленном законом порядке после прекращения действия публичного сервитута привести земли и части земельных участков, обремененные публичным сервитутом, согласно приложению к настоящему постановлению, в состояние, пригодное для их использования в соответствии с видами разрешенного использования.

4. Открытое акционерное общество «Межрегиональная распределительная сетевая компания Урала» вправе:

4.1 приступить к осуществлению публичного сервитута со дня внесения сведений о нем в Единый государственный реестр недвижимости;

4.2 в установленных границах публичного сервитута осуществлять, в соответствии с требованиями законодательства Российской Федерации, деятельность, для обеспечения которой установлен публичный сервитут;

4.3 до окончания срока публичного сервитута обратиться с ходатайством об установлении публичного сервитута на новый срок.

5. Управлению имущественных и земельных отношений администрации Добрянского городского округа в установленном законом порядке обеспечить:

5.1 опубликование настоящего постановления в порядке, установленном для официального опубликования (обнародования) муниципальных правовых актов Добрянского городского округа;

5.2 направление копии настоящего постановления в федеральный орган исполнительной власти, уполномоченный Правительством Российской Федерации на осуществление государственного кадастрового учета, ведение Единого государственного реестра недвижимости и предоставление сведений, содержащихся в Едином государственном реестре недвижимости;

5.3 направление копий настоящего постановления правообладателям земельных участков, обремененных публичным сервитутом, согласно приложению к настоящему постановлению;

5.4 направление заявителю копии настоящего постановления, сведений о лицах, являющихся правообладателями земельных участков, обремененных публичным сервитутом, согласно приложению к настоящему постановлению.

6. Контроль за исполнением постановления возложить на первого заместителя главы администрации Добрянского городского округа.

И.о. главы городского округа -  
главы администрации  
Добрянского городского округа



Н.Н. Поздеев



Приложение  
к постановлению администрации  
Добрянского городского округа  
от 17.03.2022 № 585

№ п/п	Адрес или местоположение земельного участка	Площадь части з/у (кв. м)
1	Пермский край, р-н Добрянский, с/п, Сенькинское, с. Сенькино, ул. Садовая, дом 4, 59:18:0940101:24	28317
2	Пермский край, г. Добрянка, с. Сенькино, Сенькинский с/с, 59:18:0940101:1	
3	край Пермский, район Добрянский, Сенькинское с/п, с. Сенькино, Сенькинское с/п, 59:18:0940101:103	
4	Пермский край, Добрянский район, Сенькинское с/п, с. Сенькино, ул. Полевая, дом № 17, кв. 1, 59:18:0940101:109	
5	Пермский край, Добрянский район, Сенькинское с/п, с. Сенькино, 59:18:0940101:112	
6	Пермский край, Добрянский район, с. Сенькино, 59:18:0940101:116	
7	Пермский край, район Добрянский, г. Добрянка, с. Сенькино, ул. Мира, 59:18:0940101:120	
8	Пермский край, р-н Добрянский, с/п Сенькинское, с. Сенькино, ул. Полевая, 15, квартира 2, 59:18:0940101:125	
9	Пермский край, г. Добрянка, с. Сенькино, 59:18:0940101:127	
10	Пермский край, р-н Добрянский, с/п Сенькинское, с. Сенькино 59:18:0940101:136	
11	Пермский край, г. Добрянка, с. Сенькино, 59:18:0940101:138	
12	Пермский край, район Добрянский, с/п Сенькинское, с. Сенькино, 59:18:0940101:141	
13	Пермский край, Добрянский район, Сенькинское сельское поселение, с. Сенькино, ул. Полевая, д.17, кв.2, 59:18:0940101:1457	
14	Пермский край, Добрянский район, Сенькинское сельское поселение, с. Сенькино, 59:18:0940101:1490	
15	Пермский край, Добрянский район, Сенькинское сельское поселение, с.Сенькино, ул.Полевая, д.13,кв.1 59:18:0940101:1491	
№	Адрес или местоположение	Площадь части з/у

п/п	земельного участка	(кв. м)
16	Пермский край, р-н Добрянский, с/п Сенькинское, с. Сенькино, ул. Матросова, д. № 7, 59:18:0940101:1499	
17	Пермский край, Добрянский район, Сенькинское с/п, с. Сенькино, 59:18:0940101:1500	
18	Пермский край, Добрянский район, Сенькинское с/п, с. Сенькино, ул. Коровина, 59:18:0940101:1502	
19	Пермский край, Добрянский район, Сенькинское сельское поселение, с. Сенькино, 59:18:0940101:1507	
20	Пермский край, г. Добрянка, с. Сенькино, ул. Садовая, дом 2-2, 59:18:0940101:151	
21	Пермский край, Добрянский район, Сенькинское сельское поселение, с. Сенькино, 59:18:0940101:1521	
22	Пермский край, Добрянский район, с. Сенькино, ул. Советская, д. 26, кв. 2, 59:18:0940101:1534	
23	Пермский край, Добрянский район, с. Сенькино, ул. Советская, дом 27, 59:18:0940101:157	
24	Пермский край, Добрянский район, Сенькинское сельское поселение, с. Сенькино, ул. Советская, д. 26, кв. 3, 59:18:0940101:1587	
25	Пермский край, Добрянский район, Сенькинское сельское поселение, с. Сенькино, 59:18:0940101:158	
26	Пермский край, г.о. Добрянский, с. Сенькино, ул. Советская, з/у 12, 59:18:0940101:1590	
27	Пермский край, р-н Добрянский, с. Сенькино, ул. Полевая, д. 16, 59:18:0940101:1601	
28	Пермский край, Добрянский район, Сенькинское сельское поселение, с. Сенькино, ул. Коровина, д.12, 59:18:0940101:1610	
29	Пермский край, Добрянский р-н, с/п. Сенькинское, с. Сенькино, 59:18:0940101:1616	
30	Пермский край, Добрянский район, Сенькинское сельское поселение, с. Сенькино, улица Коровина, д. 6"б", 59:18:0940101:1622	
31	Пермский край, Добрянский р-н, с/п Сенькинское, с. Сенькино, ул. Коровина, 59:18:0940101:1750	

№ п/п	Адрес или местоположение земельного участка	Площадь части з/у (кв. м)
32	Пермский край, Добрянский р-н, Сенькинское с/п, с. Сенькино, ул. Набережная, 59:18:0940101:1757	
33	Пермский край, Добрянский р-н, Сенькинское с/п, с. Сенькино, ул. Набережная, 59:18:0940101:1758	
34	Пермский край, Добрянский район, г. Добрянка, Сенькинское сельское поселение, с. Сенькино, ул. Советская, 59:18:0940101:1759	
35	Пермский край, Добрянский район, г. Добрянка, Сенькинское сельское поселение, с. Сенькино, ул. Советская, 59:18:0940101:1760	
36	Пермский край, г. Добрянка, с. Сенькино, Сенькинское с/п, ул. Коровина, 59:18:0940101:1763	
37	Пермский край, г.о. Добрянский, с. Сенькино, ул. Советская, з/у 16А, 59:18:0940101:1772	
38	Пермский край, г.о. Добрянский, с. Сенькино, ул. Советская, з/у 16, 59:18:0940101:1773	
39	Пермский край, район Добрянский, г. Добрянка, 59:18:0940101:22	
40	Пермский край, г. Добрянка, с. Сенькино, ул. Советская, дом 9, 59:18:0940101:230	
41	Пермский край, р-н Добрянский, Сенькинское с/п, с. Сенькино, ул. Коровина, д. 8, 59:18:0940101:231	
42	Пермский край, р-н Добрянский, с/п Сенькинское, с. Сенькино, 59:18:0940101:234	
43	Пермский край, г.о. Добрянский, с. Сенькино, ул. Советская, з/у 13а, 59:18:0940101:237	
44	Пермский край, р-н Добрянский, г. Добрянка, с. Сенькино, с.п. Сенькинское, ул. Советская, д. 13 59:18:0940101:240	
45	Пермский край, Добрянский район, г. Добрянка, с. Сенькино, Сенькинское с/п, 59:18:0940101:242	
46	Пермский край, р-н Добрянский, Сенькинское с/п, с. Сенькино, ул. Советская, 8а, 59:18:0940101:243	
47	Пермский край, р-н Добрянский, с/п Сенькинское, с. Сенькино, ул. Коровина, 13,	

	59:18:0940101:249	
48		
№ п/п	Адрес или местоположение земельного участка	Площадь части з/у (кв. м)
48	Пермский, район Добрянский, с/п Сенькинское, с. Сенькино, ул. Набережная, дом 6, 59:18:0940101:253	
49	Пермский край, г.о. Добрянский, с. Сенькино, ул. Набережная, з/у 4А, 59:18:0940101:259	
50	Пермский, район Добрянский, с/п Сенькинское, с. Сенькино, 59:18:0940101:260	
51	Пермский край, Добрянский район, Сенькинское с/п, с. Сенькино, ул. Коровина, 59:18:0940101:268	
52	Пермский край, Добрянский район, Сенькинское с/п, с. Сенькино, ул. Советская, 59:18:0940101:269	
53	Пермский край, г.о. Добрянский, с. Сенькино, ул. Набережная, з/у д.11, 59:18:0940101:270	
54	Пермский край, р-н Добрянский, с/п Сенькинское, с. Сенькино, 59:18:0940101:33	
55	Пермский край, Добрянский район, с/п Сенькинское, с. Сенькино, 59:18:0940101:34	
56	Пермский край, г. Добрянка, с. Сенькино, ул. Полевая, 59:18:0940101:37	
57	Пермский край, Добрянский район, Сенькинское с/п, с. Сенькино, 59:18:0940101:38	
58	Пермский край, р-н Добрянский, с/п Сенькинское, с. Сенькино, 59:18:0940101:51	
59	Пермский край, район Добрянский, Сенькинское с/п, с. Сенькино, ул. Коровина, дом 21, кв. 2, 59:18:0940101:53	
60	Пермский край, район Добрянский, с/п Сенькинское, с. Сенькино, 59:18:0940101:54	
61	Пермский край, Добрянский район, Сенькинское с/п, с. Сенькино, 59:18:0940101:59	
62	Пермский край, район Добрянский, с/п Сенькинское, с. Сенькино, ул. Советская, дом 20, 59:18:0940101:60	
63	Пермский край, р-н Добрянский, с/п Сенькинское, с. Сенькино, 59:18:0940101:65	
64	Пермский край, г. Добрянка, с. Сенькино,	

	59:18:0940101:68	
№ п/п	Адрес или местоположение земельного участка	Площадь части з/у (кв. м)
65	Пермский край, район Добрянский, с/п Сенькинское, с. Сенькино, 59:18:0940101:79	
66	Пермский край, район Добрянский, г. Добрянка, с. Сенькино, Сенькинское с/п, 59:18:0940101:80	
67	Пермский, г. Добрянка, с. Сенькино, ул. Советская, дом 18, 59:18:0940101:97	
68	Пермский край, Добрянский район, с/п Сенькинское, с. Сенькино, ул. Заречная, дом №13, кв. 2, 59:18:0940101:108	
69	Пермский край, г. Добрянка, с. Сенькино, 59:18:0940101:81	
70	Пермский край, Добрянский район, Сенькинское с/п, с. Сенькино, 59:18:0970101:101	
71	Пермский край, г.о. Добрянский, д. Меркушево, ул. Суворова, з/у 4, 59:18:0970101:16	
72	Пермский край, г. Добрянка, д. Меркушево, Сенькинский с/с, 59:18:0970101:19	
73	Пермский, район Добрянский, г. Добрянка, с. Сенькино, ул. Заречная, дом 23, 59:18:0970101:2	
74	Пермский край, район Добрянский, г. Добрянка, д. Меркушево, Сенькинское с/п, 59:18:0970101:23	
75	Пермский край, р-н Добрянский, с/п Сенькинское, д Меркушево, 59:18:0970101:26	
76	Пермский край, г. Добрянка, с. Сенькино, ул. Заречная, дом 12, 59:18:0970101:33	
77	Пермский край, г.о. Добрянский, д. Меркушево, ул. Суворова, з/у д.14а, 59:18:0970101:378	
78	Пермский край, Добрянский район, Сенькинское с/п, д. Меркушево, 59:18:0970101:382	
79	Пермский край, Добрянский район, Сенькинское сельское поселение, с. Сенькино, ул. Заречная, д. 1 "а", 59:18:0970101:431	
80	Пермский край, г.о. Добрянский, с. Сенькино, ул. Заречная, з/у д.1, 59:18:0970101:432	

№ п/п	Адрес или местоположение земельного участка	Площадь части з/у (кв. м)
81	Пермский край, р-н Добрянский, с/п Сенькинское, д. Меркушево, ул. Суворова, д. 23 а, 59:18:0970101:434	
82	Пермский край, г.о. Добрянский, д. Меркушево, ул. Дружбы, з/у 1, 59:18:0970101:440	
83	Пермский край, г. Добрянка, Сенькинский с/с, с. Сенькино, ул. Заречная, 59:18:0970101:455	
84	Пермский край, Добрянский р-н, с/п Сенькинское, с. Сенькино, ул. Заречная, 59:18:0970101:457	
85	Пермский край, район Добрянский, с/п Сенькинское, д. Меркушево, ул. Суворова, 20, 59:18:0970101:47	
86	Пермский край г. Добрянка, д. Меркушево, Сенькинский с/с, 59:18:0970101:51	
87	Пермский край, г.о. Добрянский, д. Меркушево, ул. Суворова, з/у д. 10, 59:18:0970101:53	
88	Пермский край, г. Добрянка, с. Сенькино, 59:18:0970101:75	
89	Пермский край, г.о. Добрянский, д. Меркушево, ул. Суворова, з/у д.3, 59:18:0970101:8	
90	Пермский край, район Добрянский, г. Добрянка, д. Меркушево, Сенькинское с/п, 59:18:0970101:83	
91	Пермский край, район Добрянский, г. Добрянка, д. Меркушево, Сенькинское с/п, 59:18:0970101:84	
92	Пермский край, район Добрянский, г. Добрянка, д. Меркушево, Сенькинское с/п, 59:18:0970101:86	
93	Пермский край, район Добрянский, г. Добрянка, с. Сенькино, Сенькинское с/п, 59:18:0970101:91	
94	Пермский край, район Добрянский, г. Добрянка, с. Сенькино, 59:18:0970101:92	
95	Пермский край, р-н Добрянский, с/п Сенькинское, д. Меркушево, 59:18:0970101:93	

№ п/п	Адрес или местоположение земельного участка	Площадь части з/у (кв. м)
	Пермский край, район Добрянский, г. Добрянка, д. Меркушево, Сенькинское с/п, 59:18:0970101:94	
96	Пермский край, г.о. Добрянский, д. Меркушево, ул. Дружбы, з/у 7, 59:18:0970101:97	
97	Пермский край, р-н Добрянский, с/п Сенькинское, урочище "У Жаркова", 59:18:3290102:186	
98	Пермский край, р-н Добрянский, с/п Сенькинское, урочище "У Жаркова", 59:18:3290102:190	
99	Пермский край, м.р-н Добрянский, с.п. Сенькинское, урочище "У Жаркова", 44, 59:18:3290102:191	
100	Пермский край, р-н Добрянский, с/п Сенькинское, урочище "У Жаркова", 59:18:3290102:192	
101	Пермский край, р-н Добрянский, с/п Сенькинское, урочище "У Жаркова", 59:18:3290102:193	
102	Пермский край, р-н Добрянский, с/п Сенькинское, урочище "У Жаркова", 59:18:3290102:195	
103	Пермский край, р-н Добрянский, с/п Сенькинское, урочище "У Жаркова", 59:18:3290102:196	
104	Пермский край, р-н Добрянский, с/п Сенькинское, урочище "У Жаркова", 59:18:3290102:197	
105	Пермский край, р-н Добрянский, с/п Сенькинское, урочище "У Жаркова", 59:18:3290102:198	
106	Пермский край, р-н Добрянский, с/п Сенькинское, урочище "У Жаркова", 59:18:3290102:199	
107	Пермский край, р-н Добрянский, с/п Сенькинское, урочище "У Жаркова" 59:18:3290102:200	
108	Пермский край, р-н Добрянский, с/п Сенькинское, урочище "У Жаркова", 59:18:3290102:211	
109	Пермский край, р-н Добрянский, с/п Сенькинское, урочище "У Жаркова", 59:18:3290102:214	
110	Пермский край, р-н Добрянский, с/п Сенькинское, урочище "У Жаркова", 59:18:3290102:215	

№ п/п	Адрес или местоположение земельного участка	Площадь части з/у (кв. м)
111	Пермский край, р-н Добрянский, с/п Сенькинское, урочище "У Жаркова", 59:18:3290102:216	
112	Пермский край, р-н Добрянский, с/п Сенькинское, урочище "У Жаркова", 59:18:3290102:217	
113	Пермский край, р-н Добрянский, с/п Сенькинское, урочище "У Жаркова", 59:18:3290102:218	
114	Пермский край, р-н Добрянский, с/п Сенькинское, урочище "У Жаркова", 59:18:3290102:219	
115	Пермский край, р-н Добрянский, с/п Сенькинское, урочище "У Жаркова", 59:18:3290102:220	
116	Пермский край, р-н Добрянский, с/п Сенькинское, урочище "У Жаркова", 59:18:3290102:221	
117	Пермский край, р-н Добрянский, с/п Сенькинское, урочище "У Жаркова", 59:18:3290102:222	
118	Пермский край, Добрянский район, Сенькинское сельское поселение, урочище "У Жаркова", 59:18:3290102:261	
119	Пермский край, Добрянский район, Сенькинское сельское поселение, урочище "У Жаркова", 59:18:3290102:267	
120	Пермский край, Добрянский район, Сенькинское сельское поселение, урочище "У Жаркова", 59:3290102:370	
121	Пермский край, Добрянский район, Сенькинское сельское поселение, урочище "У Жаркова", 59:18:3290102:371	
122	Пермский край, Добрянский район, Сенькинское сельское поселение, СХА "Колхоз Прикамье", 59:18:3290102:405	
123	Пермский край, Добрянский городской округ, кадастровые квартала 59:18:0940101, 59:18:0970101,	

## ОПИСАНИЕ МЕСТОПОЛОЖЕНИЯ ГРАНИЦ

Публичный сервитут для размещения объекта электросетевого хозяйства «ВЛ-0,4 КВ ОТ ТП-20500, ВЛ-0,4 КВ ОТ ТП-20509, ВЛ-0,4 КВ ОТ ТП-20518, ВЛ-0,4 КВ ОТ ТП-20524»

(наименование объекта, местоположение границ которого описано (далее - объект))

### Раздел 1

Сведения об объекте		
№ п/п	Характеристики объекта	Описание характеристик
1	2	3
1	Местоположение объекта	Пермский край, город Добрянка
2	Площадь объекта +/- величина погрешности определения площади (Р+/- Дельта Р)	28317 кв.м ± 38 кв.м
3	Иные характеристики объекта	Публичный сервитут для размещения объекта электросетевого хозяйства «ВЛ-0,4 КВ ОТ ТП-20500, ВЛ-0,4 КВ ОТ ТП-20509, ВЛ-0,4 КВ ОТ ТП-20518, ВЛ-0,4 КВ ОТ ТП-20524» на срок 49 лет



## Раздел 2

Сведения о местоположении границ объекта					
1. Система координат <u>МСК-59, зона 2</u>					
2. Сведения о характерных точках границ объекта					
Обозначение характерных точек границ	Координаты, м		Метод определения координат характерной точки	Средняя квадратическая погрешность положения характерной точки ( $M_t$ ), м	Описание обозначения точки на местности (при наличии)
	X	Y			
1	2	3	4	5	6
Зона1(1)	-	-	-	-	-
1	567109.43	2232455.58	Метод спутниковых геодезических измерений (определений)	0.10	-
2	567252.11	2232515.42	Метод спутниковых геодезических измерений (определений)	0.10	-
3	567247.68	2232506.76	Метод спутниковых геодезических измерений (определений)	0.10	-
4	567251.24	2232504.94	Метод спутниковых геодезических измерений (определений)	0.10	-
5	567257.80	2232517.76	Метод спутниковых геодезических измерений (определений)	0.10	-
6	567278.09	2232515.97	Метод спутниковых геодезических измерений (определений)	0.10	-
7	567278.44	2232519.95	Метод спутниковых геодезических измерений (определений)	0.10	-
8	567265.49	2232521.09	Метод спутниковых геодезических измерений (определений)	0.10	-
9	567300.49	2232536.14	Метод спутниковых геодезических измерений (определений)	0.10	-
10	567304.40	2232527.47	Метод спутниковых геодезических измерений (определений)	0.10	-
11	567308.05	2232529.12	Метод спутниковых геодезических измерений (определений)	0.10	-
12	567304.16	2232537.72	Метод спутниковых геодезических измерений (определений)	0.10	-
13	567336.46	2232551.61	Метод спутниковых геодезических измерений (определений)	0.10	-
14	567335.78	2232552.29	Метод спутниковых геодезических измерений (определений)	0.10	-
15	567337.44	2232553.95	Метод спутниковых геодезических измерений (определений)	0.10	-
16	567338.78	2232552.61	Метод спутниковых геодезических измерений (определений)	0.10	-
17	567365.65	2232564.17	Метод спутниковых геодезических измерений (определений)	0.10	-
18	567362.52	2232552.00	Метод спутниковых геодезических измерений (определений)	0.10	-
19	567366.39	2232551.00	Метод спутниковых геодезических измерений (определений)	0.10	-
20	567370.75	2232567.96	Метод спутниковых геодезических измерений (определений)	0.10	-
21	567359.94	2232607.48	Метод спутниковых геодезических измерений (определений)	0.10	-
22	567346.88	2232639.79	Метод спутниковых геодезических измерений (определений)	0.10	-
23	567360.90	2232643.71	Метод спутниковых геодезических измерений (определений)	0.10	-
24	567359.81	2232647.56	Метод спутниковых геодезических измерений (определений)	0.10	-
25	567345.35	2232643.52	Метод спутниковых геодезических измерений (определений)	0.10	-



26	567328.99	2232682.58	Метод спутниковых геодезических измерений (определений)	0.10	–
27	567344.59	2232679.46	Метод спутниковых геодезических измерений (определений)	0.10	–
28	567345.38	2232683.38	Метод спутниковых геодезических измерений (определений)	0.10	–
29	567327.13	2232687.03	Метод спутниковых геодезических измерений (определений)	0.10	–
30	567302.98	2232744.97	Метод спутниковых геодезических измерений (определений)	0.10	–
31	567322.66	2232750.82	Метод спутниковых геодезических измерений (определений)	0.10	–
32	567321.52	2232754.65	Метод спутниковых геодезических измерений (определений)	0.10	–
33	567301.43	2232748.68	Метод спутниковых геодезических измерений (определений)	0.10	–
34	567289.31	2232777.60	Метод спутниковых геодезических измерений (определений)	0.10	–
35	567288.29	2232776.58	Метод спутниковых геодезических измерений (определений)	0.10	–
36	567286.63	2232778.24	Метод спутниковых геодезических измерений (определений)	0.10	–
37	567288.29	2232779.90	Метод спутниковых геодезических измерений (определений)	0.10	–
38	567289.47	2232778.72	Метод спутниковых геодезических измерений (определений)	0.10	–
39	567323.65	2232792.03	Метод спутниковых геодезических измерений (определений)	0.10	–
40	567322.22	2232793.46	Метод спутниковых геодезических измерений (определений)	0.10	–
41	567323.88	2232795.12	Метод спутниковых геодезических измерений (определений)	0.10	–
42	567325.54	2232793.46	Метод спутниковых геодезических измерений (определений)	0.10	–
43	567324.40	2232792.32	Метод спутниковых геодезических измерений (определений)	0.10	–
44	567378.31	2232813.31	Метод спутниковых геодезических измерений (определений)	0.10	–
45	567380.80	2232815.26	Метод спутниковых геодезических измерений (определений)	0.10	–
46	567377.69	2232818.37	Метод спутниковых геодезических измерений (определений)	0.10	–
47	567380.14	2232820.82	Метод спутниковых геодезических измерений (определений)	0.10	–
48	567376.03	2232819.99	Метод спутниковых геодезических измерений (определений)	0.10	–
49	567379.77	2232816.25	Метод спутниковых геодезических измерений (определений)	0.10	–
50	567375.90	2232812.38	Метод спутниковых геодезических измерений (определений)	0.10	–
51	567372.03	2232816.25	Метод спутниковых геодезических измерений (определений)	0.10	–
52	567375.71	2232819.93	Метод спутниковых геодезических измерений (определений)	0.10	–
53	567373.54	2232819.49	Метод спутниковых геодезических измерений (определений)	0.10	–
54	567308.50	2232868.85	Метод спутниковых геодезических измерений (определений)	0.10	–
55	567299.04	2232877.62	Метод спутниковых геодезических измерений (определений)	0.10	–
56	567278.56	2232872.25	Метод спутниковых геодезических измерений (определений)	0.10	–
57	567232.02	2232977.85	Метод спутниковых геодезических измерений (определений)	0.10	–
58	567219.83	2233004.93	Метод спутниковых геодезических измерений (определений)	0.10	–
59	567182.93	2233089.17	Метод спутниковых геодезических измерений (определений)	0.10	–



60	567210.81	2233099.66	Метод спутниковых геодезических измерений (определений)	0.10	–
61	567209.40	2233103.40	Метод спутниковых геодезических измерений (определений)	0.10	–
62	567181.31	2233092.84	Метод спутниковых геодезических измерений (определений)	0.10	–
63	567156.82	2233148.17	Метод спутниковых геодезических измерений (определений)	0.10	–
64	567189.21	2233157.09	Метод спутниковых геодезических измерений (определений)	0.10	–
65	567223.48	2233167.05	Метод спутниковых геодезических измерений (определений)	0.10	–
66	567219.67	2233148.15	Метод спутниковых геодезических измерений (определений)	0.10	–
67	567214.22	2233131.53	Метод спутниковых геодезических измерений (определений)	0.10	–
68	567218.02	2233130.28	Метод спутниковых геодезических измерений (определений)	0.10	–
69	567223.55	2233147.15	Метод спутниковых геодезических измерений (определений)	0.10	–
70	567227.62	2233168.51	Метод спутниковых геодезических измерений (определений)	0.10	–
71	567257.93	2233177.16	Метод спутниковых геодезических измерений (определений)	0.10	–
72	567291.26	2233182.86	Метод спутниковых геодезических измерений (определений)	0.10	–
73	567290.65	2233186.81	Метод спутниковых геодезических измерений (определений)	0.10	–
74	567259.75	2233181.53	Метод спутниковых геодезических измерений (определений)	0.10	–
75	567263.41	2233215.41	Метод спутниковых геодезических измерений (определений)	0.10	–
76	567291.57	2233220.82	Метод спутниковых геодезических измерений (определений)	0.10	–
77	567323.78	2233227.12	Метод спутниковых геодезических измерений (определений)	0.10	–
78	567357.86	2233233.75	Метод спутниковых геодезических измерений (определений)	0.10	–
79	567377.48	2233244.26	Метод спутниковых геодезических измерений (определений)	0.10	–
80	567399.85	2233252.43	Метод спутниковых геодезических измерений (определений)	0.10	–
81	567423.78	2233262.51	Метод спутниковых геодезических измерений (определений)	0.10	–
82	567422.23	2233266.20	Метод спутниковых геодезических измерений (определений)	0.10	–
83	567398.39	2233256.15	Метод спутниковых геодезических измерений (определений)	0.10	–
84	567375.84	2233247.92	Метод спутниковых геодезических измерений (определений)	0.10	–
85	567356.50	2233237.56	Метод спутниковых геодезических измерений (определений)	0.10	–
86	567323.02	2233231.05	Метод спутниковых геодезических измерений (определений)	0.10	–
87	567290.81	2233224.75	Метод спутниковых геодезических измерений (определений)	0.10	–
88	567259.76	2233218.78	Метод спутниковых геодезических измерений (определений)	0.10	–
89	567255.64	2233180.66	Метод спутниковых геодезических измерений (определений)	0.10	–
90	567226.31	2233172.30	Метод спутниковых геодезических измерений (определений)	0.10	–
91	567194.23	2233198.77	Метод спутниковых геодезических измерений (определений)	0.10	–
92	567191.68	2233195.68	Метод спутниковых геодезических измерений (определений)	0.10	–
93	567221.89	2233170.75	Метод спутниковых геодезических измерений (определений)	0.10	–



94	567188.12	2233160.94	Метод спутниковых геодезических измерений (определений)	0.10	–
95	567151.30	2233150.80	Метод спутниковых геодезических измерений (определений)	0.10	–
96	567178.43	2233089.48	Метод спутниковых геодезических измерений (определений)	0.10	–
97	567216.17	2233003.31	Метод спутниковых геодезических измерений (определений)	0.10	–
98	567228.37	2232976.22	Метод спутниковых геодезических измерений (определений)	0.10	–
99	567274.93	2232870.59	Метод спутниковых геодезических измерений (определений)	0.10	–
100	567258.47	2232859.37	Метод спутниковых геодезических измерений (определений)	0.10	–
101	567226.50	2232927.56	Метод спутниковых геодезических измерений (определений)	0.10	–
102	567207.77	2232972.50	Метод спутниковых геодезических измерений (определений)	0.10	–
103	567204.08	2232970.96	Метод спутниковых геодезических измерений (определений)	0.10	–
104	567222.07	2232927.78	Метод спутниковых геодезических измерений (определений)	0.10	–
105	567173.92	2232906.24	Метод спутниковых геодезических измерений (определений)	0.10	–
106	567127.42	2232885.80	Метод спутниковых геодезических измерений (определений)	0.10	–
107	567129.03	2232882.13	Метод спутниковых геодезических измерений (определений)	0.10	–
108	567175.54	2232902.58	Метод спутниковых геодезических измерений (определений)	0.10	–
109	567223.69	2232924.13	Метод спутниковых геодезических измерений (определений)	0.10	–
110	567255.81	2232855.63	Метод спутниковых геодезических измерений (определений)	0.10	–
111	567266.58	2232826.74	Метод спутниковых геодезических измерений (определений)	0.10	–
112	567270.34	2232828.11	Метод спутниковых геодезических измерений (определений)	0.10	–
113	567260.07	2232855.63	Метод спутниковых геодезических измерений (определений)	0.10	–
114	567278.27	2232868.04	Метод спутниковых геодезических измерений (определений)	0.10	–
115	567297.93	2232873.19	Метод спутниковых геодезических измерений (определений)	0.10	–
116	567305.92	2232865.78	Метод спутниковых геодезических измерений (определений)	0.10	–
117	567372.43	2232815.31	Метод спутниковых геодезических измерений (определений)	0.10	–
118	567290.86	2232783.56	Метод спутниковых геодезических измерений (определений)	0.10	–
119	567302.25	2232803.35	Метод спутниковых геодезических измерений (определений)	0.10	–
120	567298.78	2232805.35	Метод спутниковых геодезических измерений (определений)	0.10	–
121	567284.90	2232781.23	Метод спутниковых геодезических измерений (определений)	0.10	–
122	567248.00	2232766.84	Метод спутниковых геодезических измерений (определений)	0.10	–
123	567250.43	2232764.41	Метод спутниковых геодезических измерений (определений)	0.10	–
124	567248.93	2232762.91	Метод спутниковых геодезических измерений (определений)	0.10	–
125	567285.19	2232777.05	Метод спутниковых геодезических измерений (определений)	0.10	–
126	567342.34	2232640.36	Метод спутниковых геодезических измерений (определений)	0.10	–
127	567356.15	2232606.21	Метод спутниковых геодезических измерений (определений)	0.10	–



128	567366.07	2232568.71	Метод спутниковых геодезических измерений (определений)	0.10	–
129	567256.62	2232521.64	Метод спутниковых геодезических измерений (определений)	0.10	–
130	567256.59	2232521.63	Метод спутниковых геодезических измерений (определений)	0.10	–
131	567257.49	2232520.73	Метод спутниковых геодезических измерений (определений)	0.10	–
132	567255.83	2232519.07	Метод спутниковых геодезических измерений (определений)	0.10	–
133	567254.25	2232520.65	Метод спутниковых геодезических измерений (определений)	0.10	–
134	567210.90	2232502.46	Метод спутниковых геодезических измерений (определений)	0.10	–
135	567212.46	2232500.90	Метод спутниковых геодезических измерений (определений)	0.10	–
136	567210.80	2232499.24	Метод спутниковых геодезических измерений (определений)	0.10	–
137	567209.14	2232500.90	Метод спутниковых геодезических измерений (определений)	0.10	–
138	567210.57	2232502.33	Метод спутниковых геодезических измерений (определений)	0.10	–
139	567140.50	2232472.94	Метод спутниковых геодезических измерений (определений)	0.10	–
140	567140.84	2232472.60	Метод спутниковых геодезических измерений (определений)	0.10	–
141	567139.18	2232470.94	Метод спутниковых геодезических измерений (определений)	0.10	–
142	567138.16	2232471.96	Метод спутниковых геодезических измерений (определений)	0.10	–
143	567110.88	2232460.52	Метод спутниковых геодезических измерений (определений)	0.10	–
144	567090.64	2232489.85	Метод спутниковых геодезических измерений (определений)	0.10	–
145	567054.52	2232545.68	Метод спутниковых геодезических измерений (определений)	0.10	–
146	567051.16	2232543.50	Метод спутниковых геодезических измерений (определений)	0.10	–
147	567080.80	2232497.70	Метод спутниковых геодезических измерений (определений)	0.10	–
148	567074.90	2232502.33	Метод спутниковых геодезических измерений (определений)	0.10	–
149	567072.43	2232499.18	Метод спутниковых геодезических измерений (определений)	0.10	–
150	567087.50	2232487.35	Метод спутниковых геодезических измерений (определений)	0.10	–
151	567106.72	2232459.50	Метод спутниковых геодезических измерений (определений)	0.10	–
152	567108.21	2232460.99	Метод спутниковых геодезических измерений (определений)	0.10	–
153	567109.87	2232459.33	Метод спутниковых геодезических измерений (определений)	0.10	–
154	567108.21	2232457.67	Метод спутниковых геодезических измерений (определений)	0.10	–
155	567107.49	2232458.39	Метод спутниковых геодезических измерений (определений)	0.10	–
1	567109.43	2232455.58	Метод спутниковых геодезических измерений (определений)	0.10	–
–	–	–	–	–	–
156	567368.07	2232564.69	Метод спутниковых геодезических измерений (определений)	0.10	–
157	567369.73	2232566.35	Метод спутниковых геодезических измерений (определений)	0.10	–
158	567368.07	2232568.01	Метод спутниковых геодезических измерений (определений)	0.10	–
159	567366.41	2232566.35	Метод спутниковых геодезических измерений (определений)	0.10	–
156	567368.07	2232564.69	Метод спутниковых геодезических измерений (определений)	0.10	–



			измерений (определений)		
–	–	–	–	–	–
160	567301.12	2232537.19	Метод спутниковых геодезических измерений (определений)	0.10	–
161	567302.78	2232538.85	Метод спутниковых геодезических измерений (определений)	0.10	–
162	567301.12	2232540.51	Метод спутниковых геодезических измерений (определений)	0.10	–
163	567299.46	2232538.85	Метод спутниковых геодезических измерений (определений)	0.10	–
160	567301.12	2232537.19	Метод спутниковых геодезических измерений (определений)	0.10	–
–	–	–	–	–	–
164	567171.26	2232481.99	Метод спутниковых геодезических измерений (определений)	0.10	–
165	567172.92	2232483.65	Метод спутниковых геодезических измерений (определений)	0.10	–
166	567171.26	2232485.31	Метод спутниковых геодезических измерений (определений)	0.10	–
167	567169.60	2232483.65	Метод спутниковых геодезических измерений (определений)	0.10	–
164	567171.26	2232481.99	Метод спутниковых геодезических измерений (определений)	0.10	–
Зона1(2)	–	–	–	–	–
168	567309.59	2232953.69	Метод спутниковых геодезических измерений (определений)	0.10	–
169	567311.54	2232954.40	Метод спутниковых геодезических измерений (определений)	0.10	–
170	567308.61	2232962.37	Метод спутниковых геодезических измерений (определений)	0.10	–
171	567285.44	2232994.12	Метод спутниковых геодезических измерений (определений)	0.10	–
172	567282.21	2232991.75	Метод спутниковых геодезических измерений (определений)	0.10	–
173	567305.05	2232960.46	Метод спутниковых геодезических измерений (определений)	0.10	–
174	567305.71	2232958.67	Метод спутниковых геодезических измерений (определений)	0.10	–
175	567310.14	2232954.24	Метод спутниковых геодезических измерений (определений)	0.10	–
168	567309.59	2232953.69	Метод спутниковых геодезических измерений (определений)	0.10	–
Зона1(3)	–	–	–	–	–
176	567386.41	2232819.65	Метод спутниковых геодезических измерений (определений)	0.10	–
177	567387.10	2232820.20	Метод спутниковых геодезических измерений (определений)	0.10	–
178	567386.10	2232821.20	Метод спутниковых геодезических измерений (определений)	0.10	–
179	567389.97	2232825.07	Метод спутниковых геодезических измерений (определений)	0.10	–
180	567391.44	2232823.60	Метод спутниковых геодезических измерений (определений)	0.10	–
181	567401.69	2232831.63	Метод спутниковых геодезических измерений (определений)	0.10	–
182	567432.01	2232858.80	Метод спутниковых геодезических измерений (определений)	0.10	–
183	567438.25	2232846.10	Метод спутниковых геодезических измерений (определений)	0.10	–
184	567438.65	2232845.11	Метод спутниковых геодезических измерений (определений)	0.10	–
185	567441.35	2232847.81	Метод спутниковых геодезических измерений (определений)	0.10	–
186	567442.24	2232846.92	Метод спутниковых геодезических измерений (определений)	0.10	–
187	567441.92	2232847.71	Метод спутниковых геодезических измерений (определений)	0.10	–
188	567434.46	2232862.87	Метод спутниковых геодезических измерений (определений)	0.10	–



			измерений (определений)		
189	567433.22	2232866.04	Метод спутниковых геодезических измерений (определений)	0.10	–
190	567447.36	2232875.65	Метод спутниковых геодезических измерений (определений)	0.10	–
191	567445.11	2232878.96	Метод спутниковых геодезических измерений (определений)	0.10	–
192	567431.72	2232869.86	Метод спутниковых геодезических измерений (определений)	0.10	–
193	567418.36	2232903.92	Метод спутниковых геодезических измерений (определений)	0.10	–
194	567414.64	2232902.46	Метод спутниковых геодезических измерений (определений)	0.10	–
195	567422.83	2232881.60	Метод спутниковых геодезических измерений (определений)	0.10	–
196	567423.78	2232882.55	Метод спутниковых геодезических измерений (определений)	0.10	–
197	567427.65	2232878.68	Метод спутниковых геодезических измерений (определений)	0.10	–
198	567425.01	2232876.04	Метод спутниковых геодезических измерений (определений)	0.10	–
199	567428.01	2232868.39	Метод спутниковых геодезических измерений (определений)	0.10	–
200	567401.84	2232860.17	Метод спутниковых геодезических измерений (определений)	0.10	–
201	567373.84	2232851.85	Метод спутниковых геодезических измерений (определений)	0.10	–
202	567370.15	2232822.82	Метод спутниковых геодезических измерений (определений)	0.10	–
203	567374.11	2232822.32	Метод спутниковых геодезических измерений (определений)	0.10	–
204	567377.48	2232848.75	Метод спутниковых геодезических измерений (определений)	0.10	–
205	567403.01	2232856.35	Метод спутниковых геодезических измерений (определений)	0.10	–
206	567429.47	2232864.66	Метод спутниковых геодезических измерений (определений)	0.10	–
207	567430.27	2232862.62	Метод спутниковых геодезических измерений (определений)	0.10	–
208	567399.13	2232834.70	Метод спутниковых геодезических измерений (определений)	0.10	–
209	567383.54	2232822.52	Метод спутниковых геодезических измерений (определений)	0.10	–
176	567386.41	2232819.65	Метод спутниковых геодезических измерений (определений)	0.10	–
Зона1(4)	–	–	–	–	–
210	567522.38	2232635.26	Метод спутниковых геодезических измерений (определений)	0.10	–
211	567525.56	2232638.45	Метод спутниковых геодезических измерений (определений)	0.10	–
212	567520.31	2232654.89	Метод спутниковых геодезических измерений (определений)	0.10	–
213	567532.71	2232662.11	Метод спутниковых геодезических измерений (определений)	0.10	–
214	567530.70	2232665.57	Метод спутниковых геодезических измерений (определений)	0.10	–
215	567518.91	2232658.70	Метод спутниковых геодезических измерений (определений)	0.10	–
216	567506.75	2232688.79	Метод спутниковых геодезических измерений (определений)	0.10	–
217	567496.02	2232714.66	Метод спутниковых геодезических измерений (определений)	0.10	–
218	567511.24	2232710.64	Метод спутниковых геодезических измерений (определений)	0.10	–
219	567512.26	2232714.51	Метод спутниковых геодезических измерений (определений)	0.10	–
220	567494.10	2232719.30	Метод спутниковых геодезических измерений (определений)	0.10	–



221	567482.25	2232748.74	Метод спутниковых геодезических измерений (определений)	0.10	–
222	567495.97	2232751.58	Метод спутниковых геодезических измерений (определений)	0.10	–
223	567495.16	2232755.50	Метод спутниковых геодезических измерений (определений)	0.10	–
224	567480.73	2232752.51	Метод спутниковых геодезических измерений (определений)	0.10	–
225	567468.53	2232782.49	Метод спутниковых геодезических измерений (определений)	0.10	–
226	567481.14	2232790.70	Метод спутниковых геодезических измерений (определений)	0.10	–
227	567478.96	2232794.05	Метод спутниковых геодезических измерений (определений)	0.10	–
228	567466.98	2232786.25	Метод спутниковых геодезических измерений (определений)	0.10	–
229	567453.33	2232819.11	Метод спутниковых геодезических измерений (определений)	0.10	–
230	567465.78	2232829.90	Метод спутниковых геодезических измерений (определений)	0.10	–
231	567463.16	2232832.92	Метод спутниковых геодезических измерений (определений)	0.10	–
232	567451.92	2232823.19	Метод спутниковых геодезических измерений (определений)	0.10	–
233	567443.97	2232842.69	Метод спутниковых геодезических измерений (определений)	0.10	–
234	567441.35	2232840.07	Метод спутниковых геодезических измерений (определений)	0.10	–
235	567440.19	2232841.23	Метод спутниковых геодезических измерений (определений)	0.10	–
236	567448.62	2232820.06	Метод спутниковых геодезических измерений (определений)	0.10	–
237	567450.28	2232821.72	Метод спутниковых геодезических измерений (определений)	0.10	–
238	567451.94	2232820.06	Метод спутниковых геодезических измерений (определений)	0.10	–
239	567450.28	2232818.40	Метод спутниковых геодезических измерений (определений)	0.10	–
240	567448.63	2232820.05	Метод спутниковых геодезических измерений (определений)	0.10	–
241	567449.10	2232818.86	Метод спутниковых геодезических измерений (определений)	0.10	–
242	567463.57	2232784.03	Метод спутниковых геодезических измерений (определений)	0.10	–
243	567477.58	2232749.63	Метод спутниковых геодезических измерений (определений)	0.10	–
244	567490.52	2232717.50	Метод спутниковых геодезических измерений (определений)	0.10	–
245	567503.04	2232687.28	Метод спутниковых геодезических измерений (определений)	0.10	–
246	567516.17	2232654.80	Метод спутниковых геодезических измерений (определений)	0.10	–
210	567522.38	2232635.26	Метод спутниковых геодезических измерений (определений)	0.10	–
–	–	–	–	–	–
247	567517.28	2232654.75	Метод спутниковых геодезических измерений (определений)	0.10	–
248	567518.94	2232656.41	Метод спутниковых геодезических измерений (определений)	0.10	–
249	567517.28	2232658.07	Метод спутниковых геодезических измерений (определений)	0.10	–
250	567515.62	2232656.41	Метод спутниковых геодезических измерений (определений)	0.10	–
247	567517.28	2232654.75	Метод спутниковых геодезических измерений (определений)	0.10	–
–	–	–	–	–	–
251	567504.12	2232687.11	Метод спутниковых геодезических измерений (определений)	0.10	–



252	567505.78	2232688.77	Метод спутниковых геодезических измерений (определений)	0.10	–
253	567504.12	2232690.43	Метод спутниковых геодезических измерений (определений)	0.10	–
254	567502.46	2232688.77	Метод спутниковых геодезических измерений (определений)	0.10	–
251	567504.12	2232687.11	Метод спутниковых геодезических измерений (определений)	0.10	–
–	–	–	–	–	–
255	567492.28	2232715.93	Метод спутниковых геодезических измерений (определений)	0.10	–
256	567493.94	2232717.59	Метод спутниковых геодезических измерений (определений)	0.10	–
257	567492.28	2232719.25	Метод спутниковых геодезических измерений (определений)	0.10	–
258	567490.62	2232717.59	Метод спутниковых геодезических измерений (определений)	0.10	–
255	567492.28	2232715.93	Метод спутниковых геодезических измерений (определений)	0.10	–
–	–	–	–	–	–
259	567479.04	2232749.18	Метод спутниковых геодезических измерений (определений)	0.10	–
260	567480.70	2232750.84	Метод спутниковых геодезических измерений (определений)	0.10	–
261	567479.04	2232752.50	Метод спутниковых геодезических измерений (определений)	0.10	–
262	567477.38	2232750.84	Метод спутниковых геодезических измерений (определений)	0.10	–
259	567479.04	2232749.18	Метод спутниковых геодезических измерений (определений)	0.10	–
–	–	–	–	–	–
263	567465.66	2232782.32	Метод спутниковых геодезических измерений (определений)	0.10	–
264	567467.32	2232783.98	Метод спутниковых геодезических измерений (определений)	0.10	–
265	567465.66	2232785.64	Метод спутниковых геодезических измерений (определений)	0.10	–
266	567464.00	2232783.98	Метод спутниковых геодезических измерений (определений)	0.10	–
263	567465.66	2232782.32	Метод спутниковых геодезических измерений (определений)	0.10	–
Зона1(5)	–	–	–	–	–
267	567550.71	2232629.77	Метод спутниковых геодезических измерений (определений)	0.10	–
268	567550.91	2232633.77	Метод спутниковых геодезических измерений (определений)	0.10	–
269	567529.44	2232634.82	Метод спутниковых геодезических измерений (определений)	0.10	–
270	567529.56	2232634.70	Метод спутниковых геодезических измерений (определений)	0.10	–
271	567525.85	2232630.99	Метод спутниковых геодезических измерений (определений)	0.10	–
267	567550.71	2232629.77	Метод спутниковых геодезических измерений (определений)	0.10	–
Зона1(6)	–	–	–	–	–
272	567400.26	2232568.53	Метод спутниковых геодезических измерений (определений)	0.10	–
273	567404.09	2232569.69	Метод спутниковых геодезических измерений (определений)	0.10	–
274	567401.34	2232578.82	Метод спутниковых геодезических измерений (определений)	0.10	–
275	567429.50	2232590.82	Метод спутниковых геодезических измерений (определений)	0.10	–
276	567460.98	2232603.99	Метод спутниковых геодезических измерений (определений)	0.10	–
277	567454.15	2232591.22	Метод спутниковых геодезических измерений (определений)	0.10	–
278	567457.68	2232589.34	Метод спутниковых геодезических измерений (определений)	0.10	–



			измерений (определений)		
279	567465.55	2232604.06	Метод спутниковых геодезических измерений (определений)	0.10	–
280	567471.82	2232597.64	Метод спутниковых геодезических измерений (определений)	0.10	–
281	567474.68	2232600.44	Метод спутниковых геодезических измерений (определений)	0.10	–
282	567468.24	2232607.03	Метод спутниковых геодезических измерений (определений)	0.10	–
283	567525.53	2232630.99	Метод спутниковых геодезических измерений (определений)	0.10	–
284	567522.48	2232634.04	Метод спутниковых геодезических измерений (определений)	0.10	–
285	567428.20	2232594.38	Метод спутниковых геодезических измерений (определений)	0.10	–
286	567398.34	2232581.88	Метод спутниковых геодезических измерений (определений)	0.10	–
287	567399.99	2232580.23	Метод спутниковых геодезических измерений (определений)	0.10	–
288	567398.33	2232578.57	Метод спутниковых геодезических измерений (определений)	0.10	–
289	567396.78	2232580.12	Метод спутниковых геодезических измерений (определений)	0.10	–
272	567400.26	2232568.53	Метод спутниковых геодезических измерений (определений)	0.10	–
–	–	–	–	–	–
290	567429.12	2232591.28	Метод спутниковых геодезических измерений (определений)	0.10	–
291	567430.78	2232592.94	Метод спутниковых геодезических измерений (определений)	0.10	–
292	567429.12	2232594.60	Метод спутниковых геодезических измерений (определений)	0.10	–
293	567427.46	2232592.94	Метод спутниковых геодезических измерений (определений)	0.10	–
290	567429.12	2232591.28	Метод спутниковых геодезических измерений (определений)	0.10	–
–	–	–	–	–	–
294	567464.20	2232606.04	Метод спутниковых геодезических измерений (определений)	0.10	–
295	567465.86	2232607.70	Метод спутниковых геодезических измерений (определений)	0.10	–
296	567464.20	2232609.36	Метод спутниковых геодезических измерений (определений)	0.10	–
297	567462.54	2232607.70	Метод спутниковых геодезических измерений (определений)	0.10	–
294	567464.20	2232606.04	Метод спутниковых геодезических измерений (определений)	0.10	–
–	–	–	–	–	–
298	567502.66	2232621.78	Метод спутниковых геодезических измерений (определений)	0.10	–
299	567504.32	2232623.44	Метод спутниковых геодезических измерений (определений)	0.10	–
300	567502.66	2232625.10	Метод спутниковых геодезических измерений (определений)	0.10	–
301	567501.00	2232623.44	Метод спутниковых геодезических измерений (определений)	0.10	–
298	567502.66	2232621.78	Метод спутниковых геодезических измерений (определений)	0.10	–
Зона1(7)	–	–	–	–	–
302	567396.73	2232580.29	Метод спутниковых геодезических измерений (определений)	0.10	–
303	567398.31	2232581.87	Метод спутниковых геодезических измерений (определений)	0.10	–
304	567396.48	2232581.10	Метод спутниковых геодезических измерений (определений)	0.10	–
302	567396.73	2232580.29	Метод спутниковых геодезических измерений (определений)	0.10	–
Зона1(8)	–	–	–	–	–



305	567038.93	2232640.69	Метод спутниковых геодезических измерений (определений)	0.10	–
306	567047.71	2232684.46	Метод спутниковых геодезических измерений (определений)	0.10	–
307	567076.51	2232695.69	Метод спутниковых геодезических измерений (определений)	0.10	–
308	567075.12	2232697.08	Метод спутниковых геодезических измерений (определений)	0.10	–
309	567076.78	2232698.74	Метод спутниковых геодезических измерений (определений)	0.10	–
310	567078.44	2232697.08	Метод спутниковых геодезических измерений (определений)	0.10	–
311	567077.39	2232696.03	Метод спутниковых геодезических измерений (определений)	0.10	–
312	567245.52	2232761.58	Метод спутниковых геодезических измерений (определений)	0.10	–
313	567242.69	2232764.41	Метод спутниковых геодезических измерений (определений)	0.10	–
314	567243.29	2232765.01	Метод спутниковых геодезических измерений (определений)	0.10	–
315	567205.95	2232750.45	Метод спутниковых геодезических измерений (определений)	0.10	–
316	567207.57	2232748.83	Метод спутниковых геодезических измерений (определений)	0.10	–
317	567205.91	2232747.17	Метод спутниковых геодезических измерений (определений)	0.10	–
318	567204.25	2232748.83	Метод спутниковых геодезических измерений (определений)	0.10	–
319	567205.82	2232750.40	Метод спутниковых геодезических измерений (определений)	0.10	–
320	567173.10	2232737.64	Метод спутниковых геодезических измерений (определений)	0.10	–
321	567174.21	2232736.53	Метод спутниковых геодезических измерений (определений)	0.10	–
322	567172.55	2232734.87	Метод спутниковых геодезических измерений (определений)	0.10	–
323	567170.89	2232736.53	Метод спутниковых геодезических измерений (определений)	0.10	–
324	567171.30	2232736.94	Метод спутниковых геодезических измерений (определений)	0.10	–
325	567143.83	2232726.23	Метод спутниковых геодезических измерений (определений)	0.10	–
326	567141.36	2232737.49	Метод спутниковых геодезических измерений (определений)	0.10	–
327	567137.46	2232736.62	Метод спутниковых геодезических измерений (определений)	0.10	–
328	567140.09	2232724.78	Метод спутниковых геодезических измерений (определений)	0.10	–
329	567046.69	2232688.36	Метод спутниковых геодезических измерений (определений)	0.10	–
330	567021.66	2232723.63	Метод спутниковых геодезических измерений (определений)	0.10	–
331	567018.40	2232721.31	Метод спутниковых геодезических измерений (определений)	0.10	–
332	567042.88	2232686.83	Метод спутниковых геодезических измерений (определений)	0.10	–
333	567008.44	2232672.90	Метод спутниковых геодезических измерений (определений)	0.10	–
334	567009.94	2232669.19	Метод спутниковых геодезических измерений (определений)	0.10	–
335	567043.28	2232682.67	Метод спутниковых геодезических измерений (определений)	0.10	–
336	567035.01	2232641.48	Метод спутниковых геодезических измерений (определений)	0.10	–
305	567038.93	2232640.69	Метод спутниковых геодезических измерений (определений)	0.10	–
–	–	–	–	–	–
337	567045.18	2232683.61	Метод спутниковых геодезических измерений (определений)	0.10	–



			измерений (определений)		
338	567046.84	2232685.27	Метод спутниковых геодезических измерений (определений)	0.10	–
339	567045.18	2232686.93	Метод спутниковых геодезических измерений (определений)	0.10	–
340	567043.52	2232685.27	Метод спутниковых геодезических измерений (определений)	0.10	–
337	567045.18	2232683.61	Метод спутниковых геодезических измерений (определений)	0.10	–
–	–	–	–	–	–
341	567141.46	2232722.51	Метод спутниковых геодезических измерений (определений)	0.10	–
342	567143.12	2232724.17	Метод спутниковых геодезических измерений (определений)	0.10	–
343	567141.46	2232725.83	Метод спутниковых геодезических измерений (определений)	0.10	–
344	567139.80	2232724.17	Метод спутниковых геодезических измерений (определений)	0.10	–
341	567141.46	2232722.51	Метод спутниковых геодезических измерений (определений)	0.10	–
Зона1(9)	–	–	–	–	–
345	566961.48	2232702.10	Метод спутниковых геодезических измерений (определений)	0.10	–
346	566965.34	2232703.10	Метод спутниковых геодезических измерений (определений)	0.10	–
347	566953.58	2232748.58	Метод спутниковых геодезических измерений (определений)	0.10	–
348	566930.31	2232842.13	Метод спутниковых геодезических измерений (определений)	0.10	–
349	566947.55	2232851.07	Метод спутниковых геодезических измерений (определений)	0.10	–
350	566969.13	2232863.02	Метод спутниковых геодезических измерений (определений)	0.10	–
351	566972.52	2232856.17	Метод спутниковых геодезических измерений (определений)	0.10	–
352	566984.02	2232813.06	Метод спутниковых геодезических измерений (определений)	0.10	–
353	566994.23	2232772.03	Метод спутниковых геодезических измерений (определений)	0.10	–
354	566988.55	2232750.69	Метод спутниковых геодезических измерений (определений)	0.10	–
355	566992.42	2232749.66	Метод спутниковых геодезических измерений (определений)	0.10	–
356	566998.36	2232772.00	Метод спутниковых геодезических измерений (определений)	0.10	–
357	566987.89	2232814.05	Метод спутниковых геодезических измерений (определений)	0.10	–
358	566976.28	2232857.60	Метод спутниковых геодезических измерений (определений)	0.10	–
359	566971.86	2232866.48	Метод спутниковых геодезических измерений (определений)	0.10	–
360	566952.67	2232944.02	Метод спутниковых геодезических измерений (определений)	0.10	–
361	566941.63	2232991.15	Метод спутниковых геодезических измерений (определений)	0.10	–
362	566980.78	2233007.12	Метод спутниковых геодезических измерений (определений)	0.10	–
363	567000.13	2233015.50	Метод спутниковых геодезических измерений (определений)	0.10	–
364	567074.42	2233045.21	Метод спутниковых геодезических измерений (определений)	0.10	–
365	567077.63	2233040.02	Метод спутниковых геодезических измерений (определений)	0.10	–
366	567087.21	2233029.92	Метод спутниковых геодезических измерений (определений)	0.10	–
367	567087.71	2233030.42	Метод спутниковых геодезических измерений (определений)	0.10	–
368	567083.43	2233034.69	Метод спутниковых геодезических измерений (определений)	0.10	–



			измерений (определений)		
369	567085.88	2233037.14	Метод спутниковых геодезических измерений (определений)	0.10	–
370	567080.86	2233042.45	Метод спутниковых геодезических измерений (определений)	0.10	–
371	567077.44	2233047.93	Метод спутниковых геодезических измерений (определений)	0.10	–
372	567084.64	2233068.75	Метод спутниковых геодезических измерений (определений)	0.10	–
373	566983.92	2233033.55	Метод спутниковых геодезических измерений (определений)	0.10	–
374	566972.71	2233066.10	Метод спутниковых геодезических измерений (определений)	0.10	–
375	566962.15	2233099.55	Метод спутниковых геодезических измерений (определений)	0.10	–
376	566930.03	2233246.22	Метод спутниковых геодезических измерений (определений)	0.10	–
377	566926.12	2233245.36	Метод спутниковых геодезических измерений (определений)	0.10	–
378	566958.28	2233098.52	Метод спутниковых геодезических измерений (определений)	0.10	–
379	566967.62	2233068.95	Метод спутниковых геодезических измерений (определений)	0.10	–
380	566953.06	2233075.14	Метод спутниковых геодезических измерений (определений)	0.10	–
381	566951.44	2233071.49	Метод спутниковых геодезических измерений (определений)	0.10	–
382	566969.22	2233063.97	Метод спутниковых геодезических измерений (определений)	0.10	–
383	566980.15	2233032.22	Метод спутниковых геодезических измерений (определений)	0.10	–
384	566940.34	2233018.14	Метод спутниковых геодезических измерений (определений)	0.10	–
385	566934.37	2233018.82	Метод спутниковых геодезических измерений (определений)	0.10	–
386	566924.79	2233060.17	Метод спутниковых геодезических измерений (определений)	0.10	–
387	566920.90	2233059.26	Метод спутниковых геодезических измерений (определений)	0.10	–
388	566930.80	2233016.51	Метод спутниковых геодезических измерений (определений)	0.10	–
389	566936.91	2232993.54	Метод спутниковых геодезических измерений (определений)	0.10	–
390	566922.67	2232987.79	Метод спутниковых геодезических измерений (определений)	0.10	–
391	566893.05	2232975.18	Метод спутниковых геодезических измерений (определений)	0.10	–
392	566874.25	2233015.86	Метод спутниковых геодезических измерений (определений)	0.10	–
393	566886.43	2233036.83	Метод спутниковых геодезических измерений (определений)	0.10	–
394	566879.49	2233067.97	Метод спутниковых геодезических измерений (определений)	0.10	–
395	566872.92	2233096.38	Метод спутниковых геодезических измерений (определений)	0.10	–
396	566866.00	2233125.94	Метод спутниковых геодезических измерений (определений)	0.10	–
397	566875.89	2233147.51	Метод спутниковых геодезических измерений (определений)	0.10	–
398	566872.26	2233149.18	Метод спутниковых геодезических измерений (определений)	0.10	–
399	566861.80	2233126.36	Метод спутниковых геодезических измерений (определений)	0.10	–
400	566869.03	2233095.48	Метод спутниковых геодезических измерений (определений)	0.10	–
401	566875.59	2233067.08	Метод спутниковых геодезических измерений (определений)	0.10	–
402	566882.19	2233037.49	Метод спутниковых геодезических измерений (определений)	0.10	–



			измерений (определений)		
403	566869.75	2233016.07	Метод спутниковых геодезических измерений (определений)	0.10	–
404	566889.38	2232973.58	Метод спутниковых геодезических измерений (определений)	0.10	–
405	566864.94	2232962.70	Метод спутниковых геодезических измерений (определений)	0.10	–
406	566882.19	2232920.18	Метод спутниковых геодезических измерений (определений)	0.10	–
407	566885.91	2232921.65	Метод спутниковых геодезических измерений (определений)	0.10	–
408	566870.12	2232960.63	Метод спутниковых геодезических измерений (определений)	0.10	–
409	566892.75	2232970.71	Метод спутниковых геодезических измерений (определений)	0.10	–
410	566924.19	2232984.10	Метод спутниковых геодезических измерений (определений)	0.10	–
411	566937.88	2232989.63	Метод спутниковых геодезических измерений (определений)	0.10	–
412	566948.78	2232943.09	Метод спутниковых геодезических измерений (определений)	0.10	–
413	566967.66	2232866.78	Метод спутниковых геодезических измерений (определений)	0.10	–
414	566945.66	2232854.60	Метод спутниковых геодезических измерений (определений)	0.10	–
415	566925.67	2232844.22	Метод спутниковых геодезических измерений (определений)	0.10	–
416	566949.70	2232747.60	Метод спутниковых геодезических измерений (определений)	0.10	–
345	566961.48	2232702.10	Метод спутниковых геодезических измерений (определений)	0.10	–
–	–	–	–	–	–
417	566940.64	2232995.06	Метод спутниковых геодезических измерений (определений)	0.10	–
418	566979.23	2233010.81	Метод спутниковых геодезических измерений (определений)	0.10	–
419	566998.59	2233019.20	Метод спутниковых геодезических измерений (определений)	0.10	–
420	567073.65	2233049.20	Метод спутниковых геодезических измерений (определений)	0.10	–
421	567078.17	2233062.29	Метод спутниковых геодезических измерений (определений)	0.10	–
422	566940.80	2233014.06	Метод спутниковых геодезических измерений (определений)	0.10	–
423	566935.43	2233014.68	Метод спутниковых геодезических измерений (определений)	0.10	–
417	566940.64	2232995.06	Метод спутниковых геодезических измерений (определений)	0.10	–
Зона1(10)	–	–	–	–	–
424	566449.04	2232811.55	Метод спутниковых геодезических измерений (определений)	0.10	–
425	566595.75	2232903.94	Метод спутниковых геодезических измерений (определений)	0.10	–
426	566547.12	2232979.32	Метод спутниковых геодезических измерений (определений)	0.10	–
427	566550.13	2232992.51	Метод спутниковых геодезических измерений (определений)	0.10	–
428	566604.62	2233050.48	Метод спутниковых геодезических измерений (определений)	0.10	–
429	566621.30	2233081.57	Метод спутниковых геодезических измерений (определений)	0.10	–
430	566617.78	2233083.46	Метод спутниковых геодезических измерений (определений)	0.10	–
431	566601.34	2233052.84	Метод спутниковых геодезических измерений (определений)	0.10	–
432	566548.59	2232996.72	Метод спутниковых геодезических измерений (определений)	0.10	–
433	566510.17	2233055.94	Метод спутниковых геодезических измерений (определений)	0.10	–



			измерений (определений)		
434	566482.61	2233045.74	Метод спутниковых геодезических измерений (определений)	0.10	–
435	566459.31	2233033.69	Метод спутниковых геодезических измерений (определений)	0.10	–
436	566414.61	2233016.72	Метод спутниковых геодезических измерений (определений)	0.10	–
437	566388.00	2233116.56	Метод спутниковых геодезических измерений (определений)	0.10	–
438	566325.01	2233099.32	Метод спутниковых геодезических измерений (определений)	0.10	–
439	566295.06	2233113.61	Метод спутниковых геодезических измерений (определений)	0.10	–
440	566322.76	2233120.06	Метод спутниковых геодезических измерений (определений)	0.10	–
441	566414.92	2233143.76	Метод спутниковых геодезических измерений (определений)	0.10	–
442	566413.31	2233122.71	Метод спутниковых геодезических измерений (определений)	0.10	–
443	566417.31	2233122.41	Метод спутниковых геодезических измерений (определений)	0.10	–
444	566419.02	2233144.81	Метод спутниковых геодезических измерений (определений)	0.10	–
445	566494.76	2233163.90	Метод спутниковых геодезических измерений (определений)	0.10	–
446	566495.15	2233148.63	Метод спутниковых геодезических измерений (определений)	0.10	–
447	566471.06	2233141.73	Метод спутниковых геодезических измерений (определений)	0.10	–
448	566439.95	2233133.34	Метод спутниковых геодезических измерений (определений)	0.10	–
449	566440.99	2233129.48	Метод спутниковых геодезических измерений (определений)	0.10	–
450	566472.13	2233137.88	Метод спутниковых геодезических измерений (определений)	0.10	–
451	566499.23	2233145.64	Метод спутниковых геодезических измерений (определений)	0.10	–
452	566498.74	2233164.93	Метод спутниковых геодезических измерений (определений)	0.10	–
453	566539.25	2233175.59	Метод спутниковых геодезических измерений (определений)	0.10	–
454	566539.27	2233151.62	Метод спутниковых геодезических измерений (определений)	0.10	–
455	566543.27	2233151.62	Метод спутниковых геодезических измерений (определений)	0.10	–
456	566543.24	2233176.62	Метод спутниковых геодезических измерений (определений)	0.10	–
457	566588.32	2233187.84	Метод спутниковых геодезических измерений (определений)	0.10	–
458	566682.77	2233211.59	Метод спутниковых геодезических измерений (определений)	0.10	–
459	566675.78	2233195.00	Метод спутниковых геодезических измерений (определений)	0.10	–
460	566679.46	2233193.45	Метод спутниковых геодезических измерений (определений)	0.10	–
461	566689.56	2233217.38	Метод спутниковых геодезических измерений (определений)	0.10	–
462	566587.34	2233191.72	Метод спутниковых геодезических измерений (определений)	0.10	–
463	566540.75	2233180.13	Метод спутниковых геодезических измерений (определений)	0.10	–
464	566419.34	2233149.04	Метод спутниковых геодезических измерений (определений)	0.10	–
465	566321.83	2233123.95	Метод спутниковых геодезических измерений (определений)	0.10	–
466	566296.47	2233118.25	Метод спутниковых геодезических измерений (определений)	0.10	–
467	566292.23	2233116.90	Метод спутниковых геодезических измерений (определений)	0.10	–



			измерений (определений)		
468	566281.28	2233150.35	Метод спутниковых геодезических измерений (определений)	0.10	–
469	566273.26	2233173.16	Метод спутниковых геодезических измерений (определений)	0.10	–
470	566368.80	2233241.94	Метод спутниковых геодезических измерений (определений)	0.10	–
471	566384.29	2233246.47	Метод спутниковых геодезических измерений (определений)	0.10	–
472	566407.14	2233250.75	Метод спутниковых геодезических измерений (определений)	0.10	–
473	566487.23	2233266.50	Метод спутниковых геодезических измерений (определений)	0.10	–
474	566486.47	2233270.43	Метод спутниковых геодезических измерений (определений)	0.10	–
475	566406.38	2233254.68	Метод спутниковых геодезических измерений (определений)	0.10	–
476	566383.36	2233250.37	Метод спутниковых геодезических измерений (определений)	0.10	–
477	566367.02	2233245.59	Метод спутниковых геодезических измерений (определений)	0.10	–
478	566275.93	2233180.02	Метод спутниковых геодезических измерений (определений)	0.10	–
479	566286.42	2233202.58	Метод спутниковых геодезических измерений (определений)	0.10	–
480	566282.79	2233204.27	Метод спутниковых геодезических измерений (определений)	0.10	–
481	566269.29	2233175.23	Метод спутниковых геодезических измерений (определений)	0.10	–
482	566195.44	2233122.85	Метод спутниковых геодезических измерений (определений)	0.10	–
483	566194.90	2233122.52	Метод спутниковых геодезических измерений (определений)	0.10	–
484	566159.47	2233103.63	Метод спутниковых геодезических измерений (определений)	0.10	–
485	566130.44	2233088.18	Метод спутниковых геодезических измерений (определений)	0.10	–
486	566104.06	2233074.37	Метод спутниковых геодезических измерений (определений)	0.10	–
487	566058.10	2233049.94	Метод спутниковых геодезических измерений (определений)	0.10	–
488	566022.27	2233030.95	Метод спутниковых геодезических измерений (определений)	0.10	–
489	566046.95	2232988.68	Метод спутниковых геодезических измерений (определений)	0.10	–
490	566025.69	2232969.72	Метод спутниковых геодезических измерений (определений)	0.10	–
491	565992.39	2232940.81	Метод спутниковых геодезических измерений (определений)	0.10	–
492	565959.84	2232911.62	Метод спутниковых геодезических измерений (определений)	0.10	–
493	565953.64	2232906.40	Метод спутниковых геодезических измерений (определений)	0.10	–
494	565931.53	2232924.42	Метод спутниковых геодезических измерений (определений)	0.10	–
495	565929.00	2232921.31	Метод спутниковых геодезических измерений (определений)	0.10	–
496	565952.23	2232902.39	Метод спутниковых геодезических измерений (определений)	0.10	–
497	565965.78	2232885.47	Метод спутниковых геодезических измерений (определений)	0.10	–
498	565995.21	2232850.04	Метод спутниковых геодезических измерений (определений)	0.10	–
499	565987.46	2232835.84	Метод спутниковых геодезических измерений (определений)	0.10	–
500	565983.82	2232826.72	Метод спутниковых геодезических измерений (определений)	0.10	–
501	565987.54	2232825.24	Метод спутниковых геодезических измерений (определений)	0.10	–



			измерений (определений)		
502	565991.08	2232834.14	Метод спутниковых геодезических измерений (определений)	0.10	–
503	565994.48	2232840.35	Метод спутниковых геодезических измерений (определений)	0.10	–
504	565993.21	2232841.62	Метод спутниковых геодезических измерений (определений)	0.10	–
505	565994.87	2232843.28	Метод спутниковых геодезических измерений (определений)	0.10	–
506	565995.65	2232842.50	Метод спутниковых геодезических измерений (определений)	0.10	–
507	566000.02	2232850.50	Метод спутниковых геодезических измерений (определений)	0.10	–
508	565968.88	2232887.99	Метод спутниковых геодезических измерений (определений)	0.10	–
509	565956.44	2232903.53	Метод спутниковых геодезических измерений (определений)	0.10	–
510	565962.47	2232908.60	Метод спутниковых геодезических измерений (определений)	0.10	–
511	565995.03	2232937.81	Метод спутниковых геодезических измерений (определений)	0.10	–
512	566024.91	2232963.74	Метод спутниковых геодезических измерений (определений)	0.10	–
513	566026.27	2232949.66	Метод спутниковых геодезических измерений (определений)	0.10	–
514	566030.25	2232950.04	Метод спутниковых геодезических измерений (определений)	0.10	–
515	566028.62	2232966.98	Метод спутниковых геодезических измерений (определений)	0.10	–
516	566051.37	2232987.26	Метод спутниковых геодезических измерений (определений)	0.10	–
517	566054.24	2233006.32	Метод спутниковых геодезических измерений (определений)	0.10	–
518	566050.29	2233006.91	Метод спутниковых геодезических измерений (определений)	0.10	–
519	566048.37	2232994.18	Метод спутниковых геодезических измерений (определений)	0.10	–
520	566027.83	2233029.37	Метод спутниковых геодезических измерений (определений)	0.10	–
521	566060.54	2233046.70	Метод спутниковых геодезических измерений (определений)	0.10	–
522	566082.92	2233046.14	Метод спутниковых геодезических измерений (определений)	0.10	–
523	566083.02	2233050.14	Метод спутниковых геодезических измерений (определений)	0.10	–
524	566067.73	2233050.52	Метод спутниковых геодезических измерений (определений)	0.10	–
525	566105.93	2233070.83	Метод спутниковых геодезических измерений (определений)	0.10	–
526	566132.31	2233084.64	Метод спутниковых геодезических измерений (определений)	0.10	–
527	566160.86	2233099.84	Метод спутниковых геодезических измерений (определений)	0.10	–
528	566171.09	2233093.81	Метод спутниковых геодезических измерений (определений)	0.10	–
529	566173.12	2233097.26	Метод спутниковых геодезических измерений (определений)	0.10	–
530	566164.99	2233102.05	Метод спутниковых геодезических измерений (определений)	0.10	–
531	566196.42	2233118.80	Метод спутниковых геодезических измерений (определений)	0.10	–
532	566203.61	2233100.23	Метод спутниковых геодезических измерений (определений)	0.10	–
533	566207.34	2233101.67	Метод спутниковых геодезических измерений (определений)	0.10	–
534	566199.83	2233121.06	Метод спутниковых геодезических измерений (определений)	0.10	–
535	566236.14	2233146.85	Метод спутниковых геодезических измерений (определений)	0.10	–



			измерений (определений)		
536	566241.99	2233124.88	Метод спутниковых геодезических измерений (определений)	0.10	–
537	566245.86	2233125.90	Метод спутниковых геодезических измерений (определений)	0.10	–
538	566239.62	2233149.32	Метод спутниковых геодезических измерений (определений)	0.10	–
539	566269.87	2233170.74	Метод спутниковых геодезических измерений (определений)	0.10	–
540	566277.49	2233149.07	Метод спутниковых геодезических измерений (определений)	0.10	–
541	566287.40	2233118.67	Метод спутниковых геодезических измерений (определений)	0.10	–
542	566288.07	2233113.63	Метод спутниковых геодезических измерений (определений)	0.10	–
543	566290.33	2233107.59	Метод спутниковых геодезических измерений (определений)	0.10	–
544	566294.88	2233081.42	Метод спутниковых геодезических измерений (определений)	0.10	–
545	566267.03	2233062.35	Метод спутниковых геодезических измерений (определений)	0.10	–
546	566235.51	2233041.22	Метод спутниковых геодезических измерений (определений)	0.10	–
547	566199.38	2233016.27	Метод спутниковых геодезических измерений (определений)	0.10	–
548	566201.65	2233012.98	Метод спутниковых геодезических измерений (определений)	0.10	–
549	566237.76	2233037.90	Метод спутниковых геодезических измерений (определений)	0.10	–
550	566269.27	2233059.04	Метод спутниковых геодезических измерений (определений)	0.10	–
551	566299.26	2233079.57	Метод спутниковых геодезических измерений (определений)	0.10	–
552	566294.02	2233109.61	Метод спутниковых геодезических измерений (определений)	0.10	–
553	566296.66	2233108.14	Метод спутниковых геодезических измерений (определений)	0.10	–
554	566324.65	2233095.07	Метод спутниковых геодезических измерений (определений)	0.10	–
555	566385.17	2233111.64	Метод спутниковых геодезических измерений (определений)	0.10	–
556	566411.89	2233011.41	Метод спутниковых геодезических измерений (определений)	0.10	–
557	566460.94	2233030.03	Метод спутниковых геодезических измерений (определений)	0.10	–
558	566484.23	2233042.07	Метод спутниковых геодезических измерений (определений)	0.10	–
559	566508.56	2233051.08	Метод спутниковых геодезических измерений (определений)	0.10	–
560	566545.75	2232993.74	Метод спутниковых геодезических измерений (определений)	0.10	–
561	566534.79	2232982.48	Метод спутниковых геодезических измерений (определений)	0.10	–
562	566506.31	2232964.15	Метод спутниковых геодезических измерений (определений)	0.10	–
563	566481.30	2232948.25	Метод спутниковых геодезических измерений (определений)	0.10	–
564	566483.44	2232944.88	Метод спутниковых геодезических измерений (определений)	0.10	–
565	566508.48	2232960.78	Метод спутниковых геодезических измерений (определений)	0.10	–
566	566537.34	2232979.37	Метод спутниковых геодезических измерений (определений)	0.10	–
567	566544.77	2232987.00	Метод спутниковых геодезических измерений (определений)	0.10	–
568	566542.85	2232978.57	Метод спутниковых геодезических измерений (определений)	0.10	–
569	566590.20	2232905.17	Метод спутниковых геодезических измерений (определений)	0.10	–



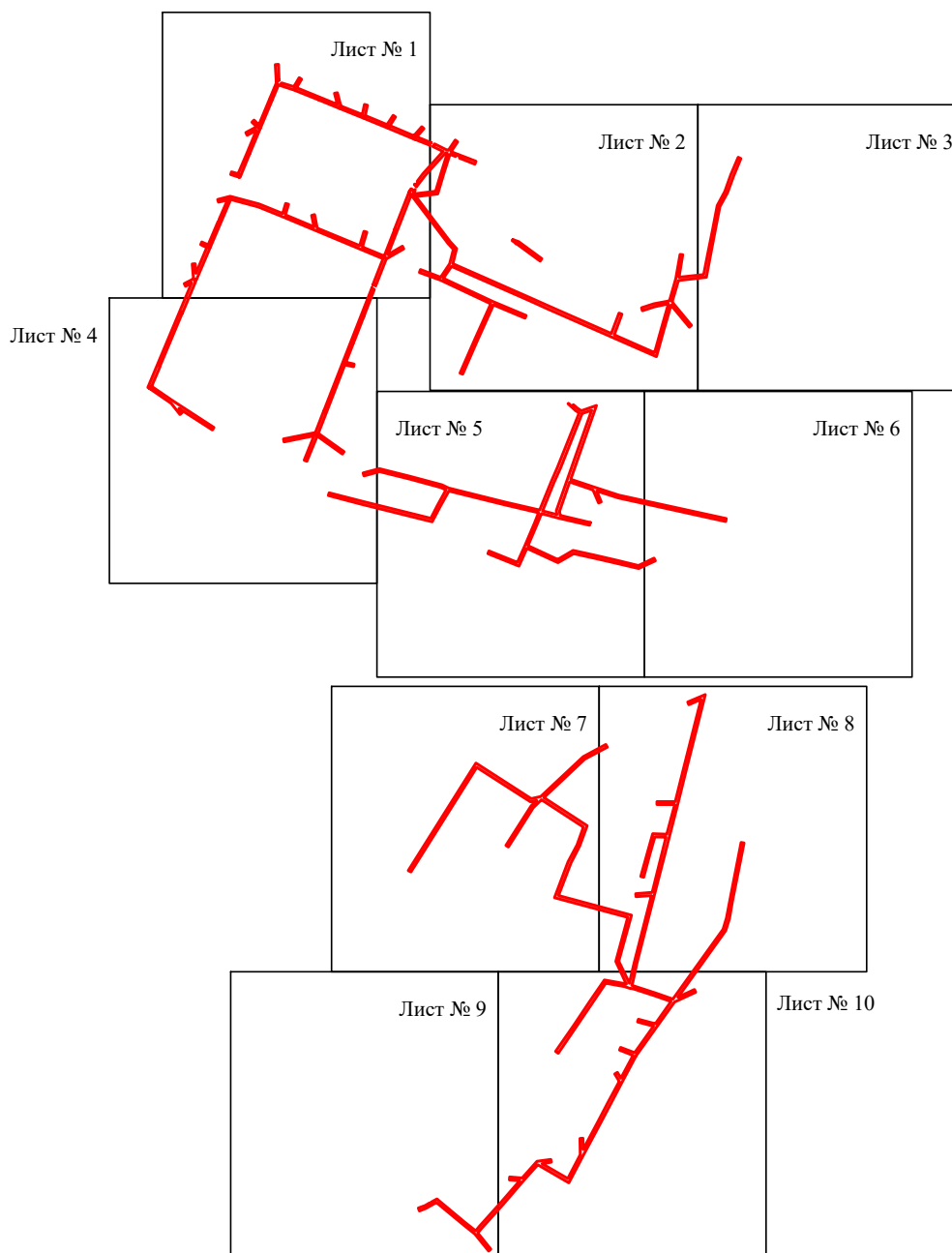
			измерений (определений)		
570	566446.91	2232814.93	Метод спутниковых геодезических измерений (определений)	0.10	–
424	566449.04	2232811.55	Метод спутниковых геодезических измерений (определений)	0.10	–

3. Сведения о характерных точках части (частей) границы объекта

Обозначение характерных точек части границы	Координаты, м		Метод определения координат характерной точки	Средняя квадратическая погрешность положения характерной точки ( $M_t$ ), м	Описание обозначения точки на местности (при наличии)
	X	Y			
1	2	3	4	5	6
–	–	–	–	–	–



## Схема расположения границ публичного сервитута объекта



Масштаб 1:10000

Используемые условные знаки и обозначения:

— - граница публичного сервитута

## Схема расположения границ публичного сервитута объекта



Масштаб 1:2000

Используемые условные знаки и обозначения:

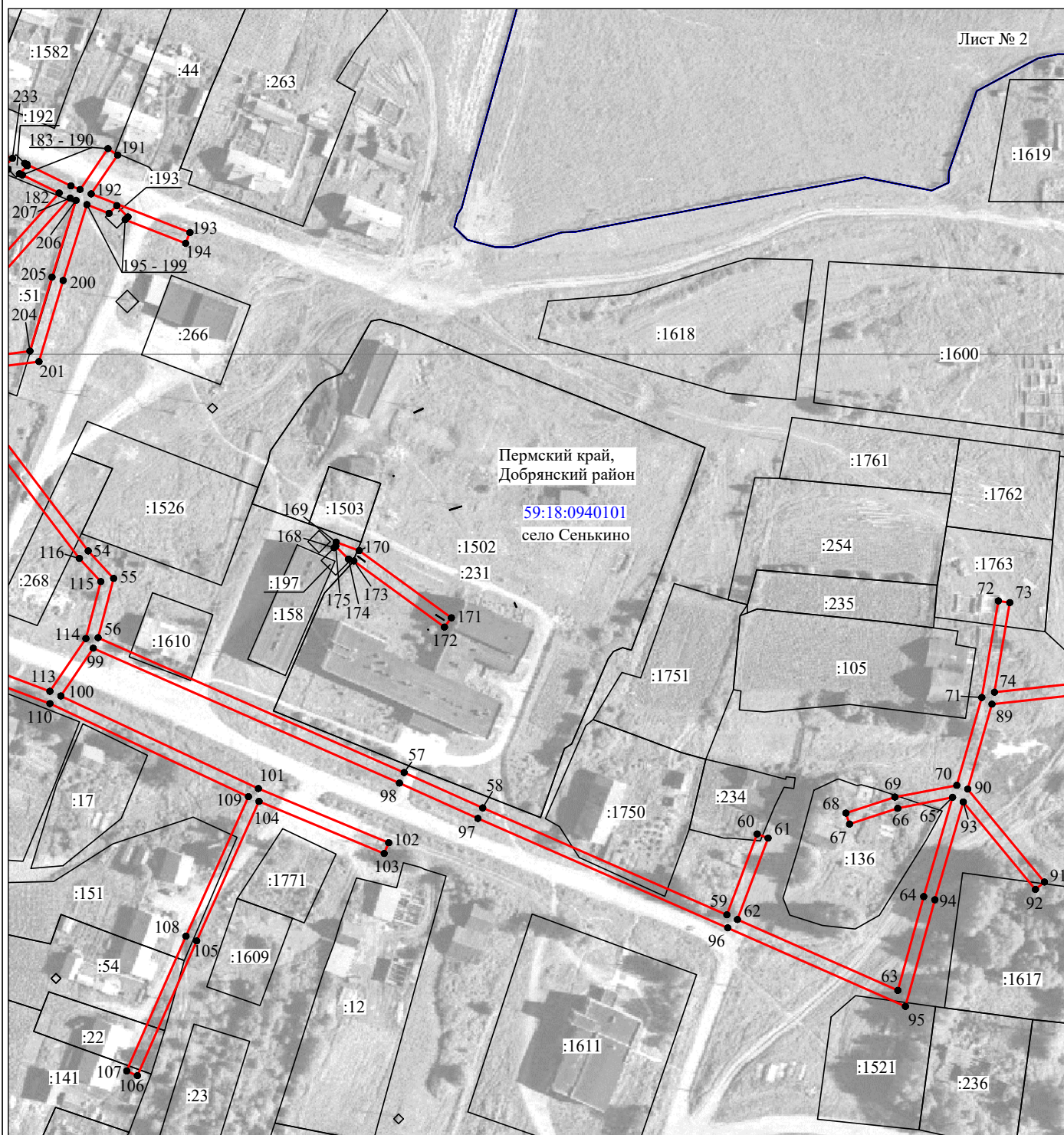
- |  |   |
|--|---|
| №1                                     | - номер опоры                                   |
| <span style="color: red;">—</span>     | - граница публичного сервитута                  |
| <span style="color: blue;">—</span>    | - граница кадастрового деления                  |
| <span style="color: magenta;">—</span> | - граница населенного пункта                    |
| <span style="color: black;">—</span>   | - граница земельного участка, имеющегося в ЕГРН |

59:32:1170001:34 - кадастровый номер земельного участка, имеющегося в ЕГРН  
:34

59:32:1170001 - номер кадастрового квартала

1 ● - обозначение характерных точек границ

## Схема расположения границ публичного сервитута объекта



Используемые условные знаки и обозначения:

- |  |   |
|--|---|
| №1                                     | - номер опоры                                   |
| <span style="color: red;">—</span>     | - граница публичного сервитута                  |
| <span style="color: blue;">—</span>    | - граница кадастрового деления                  |
| <span style="color: magenta;">—</span> | - граница населенного пункта                    |
| <span style="color: black;">—</span>   | - граница земельного участка, имеющегося в ЕГРН |

59:32:1170001:34 - кадастровый номер земельного участка, имеющегося в ЕГРН  
:34

59:32:1170001 - номер кадастрового квартала

1 • - обозначение характерных точек границ



# Схема расположения границ публичного сервитута объекта

Лист № 3



Масштаб 1:2000

Используемые условные знаки и обозначения:

- №1 - номер опоры
- - граница публичного сервитута
- - граница кадастрового деления
- - граница населенного пункта
- - граница земельного участка, имеющегося в ЕГРН

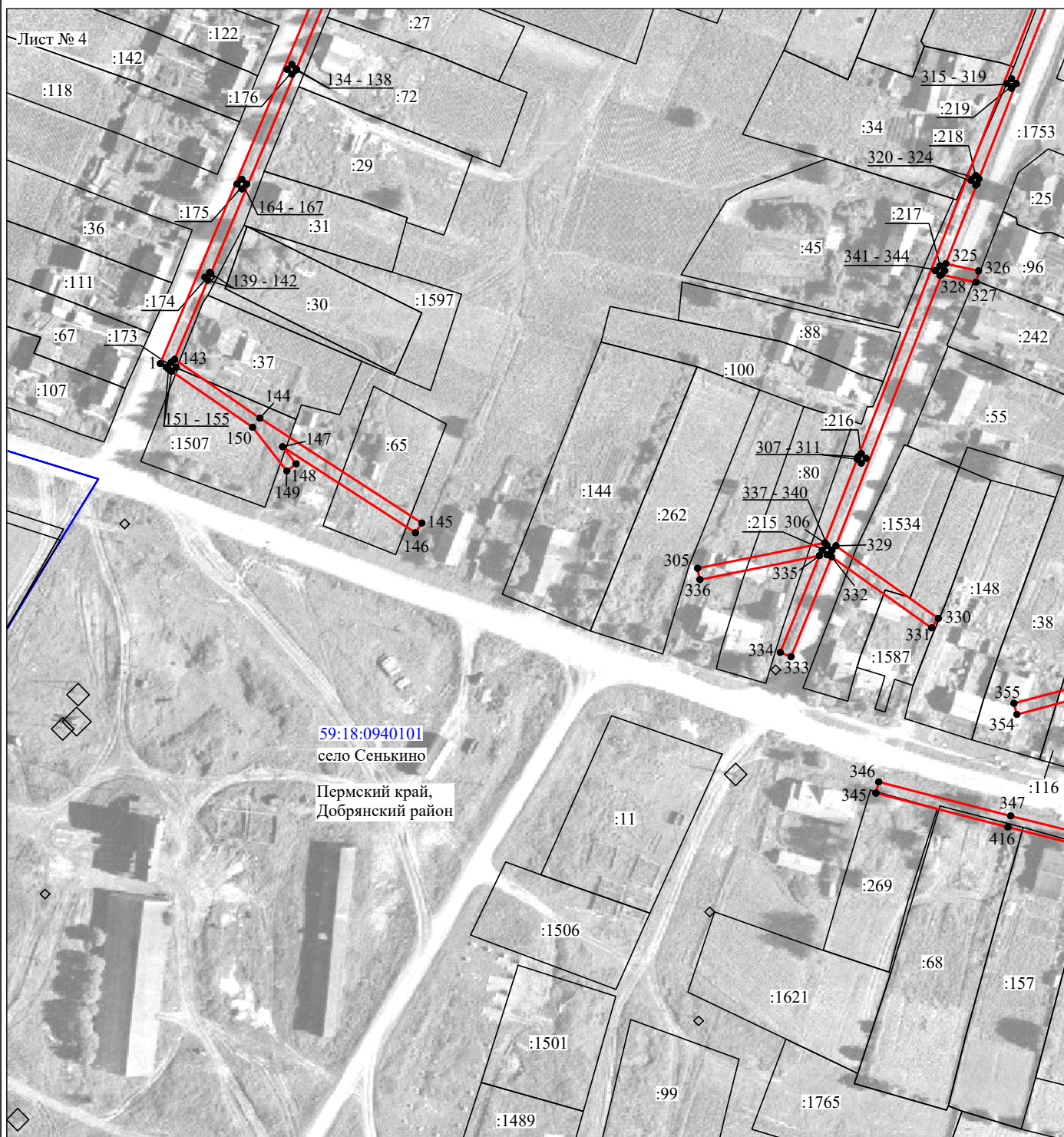
59:32:1170001:34 - кадастровый номер земельного участка, имеющегося в ЕГРН  
:34

59:32:1170001 - номер кадастрового квартала

1 • - обозначение характерных точек границ



## Схема расположения границ публичного сервитута объекта



Масштаб 1:2000

Используемые условные знаки и обозначения:

- |                |   |
|----------------|---|
| №1             | - номер опоры                                   |
| — (red line)   | - граница публичного сервитута                  |
| — (blue line)  | - граница кадастрового деления                  |
| — (pink line)  | - граница населенного пункта                    |
| — (black line) | - граница земельного участка, имеющегося в ЕГРН |

59:32:1170001:34 - кадастровый номер земельного участка, имеющегося в ЕГРН  
:34

59:32:1170001 - номер кадастрового квартала

1 • - обозначение характерных точек границ



## Схема расположения границ публичного сервитута объекта



Масштаб 1:2000

Используемые условные знаки и обозначения:

- №1                    - номер опоры
- - граница публичного сервитута
- - граница кадастрового деления
- - граница населенного пункта
- - граница земельного участка, имеющегося в ЕГРН

59:32:1170001:34    - кадастровый номер земельного участка, имеющегося в ЕГРН  
:34

59:32:1170001    - номер кадастрового квартала

1 ●                    - обозначение характерных точек границ







# Схема расположения границ публичного сервитута объекта

Лист № 6



Масштаб 1:2000

Используемые условные знаки и обозначения:

- №1 - номер опоры
-  - граница публичного сервитута
-  - граница кадастрового деления
-  - граница населенного пункта
-  - граница земельного участка, имеющегося в ЕГРН

59:32:1170001:34 - кадастровый номер земельного участка, имеющегося в ЕГРН  
:34

59:32:1170001 - номер кадастрового квартала

1 • - обозначение характерных точек границ





## Схема расположения границ публичного сервитута объекта

Лист № 8



Масштаб 1:2000

Используемые условные знаки и обозначения:

- |                  |   |
|------------------|---|
| №1               | - номер опоры                                   |
| — (red line)     | - граница публичного сервитута                  |
| — (blue line)    | - граница кадастрового деления                  |
| — (magenta line) | - граница населенного пункта                    |
| — (black line)   | - граница земельного участка, имеющегося в ЕГРН |

59:32:1170001:34 - кадастровый номер земельного участка, имеющегося в ЕГРН  
:34

59:32:1170001 - номер кадастрового квартала

1 • - обозначение характерных точек границ



## Схема расположения границ публичного сервитута объекта



Масштаб 1:2000

Используемые условные знаки и обозначения:

- |   |   |
|---|---|
| <p>№1</p> <p>—</p> <p>—</p> <p>—</p> <p>—</p> | <p>- номер опоры</p> <p>- граница публичного сервитута</p> <p>- граница кадастрового деления</p> <p>- граница населенного пункта</p> <p>- граница земельного участка, имеющегося в ЕГРН</p> |
|---|---|

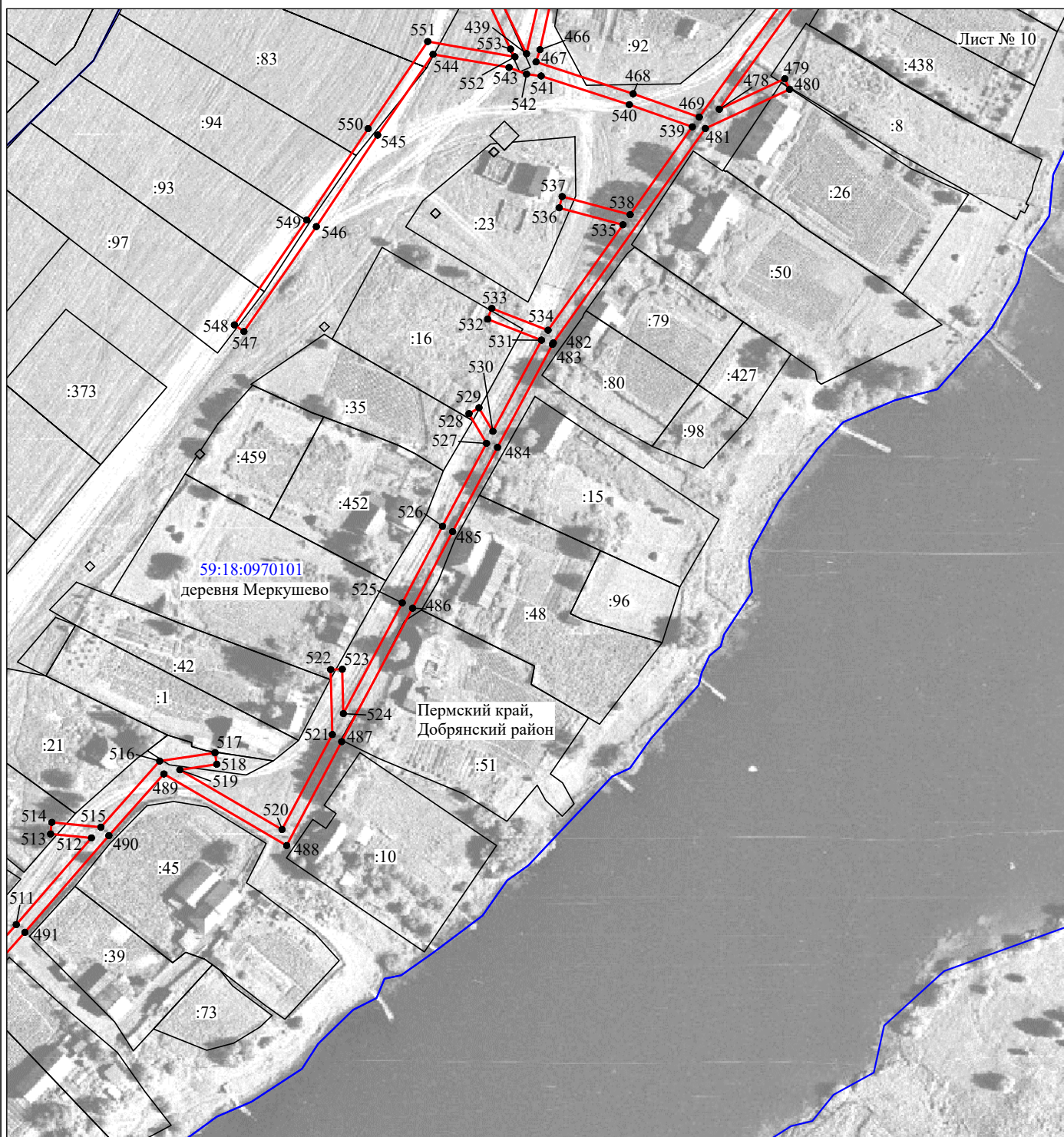
59:32:1170001:34 - кадастровый номер земельного участка, имеющегося в ЕГРН  
:34

59:32:1170001 - номер кадастрового квартала

1 • - обозначение характерных точек границ



## Схема расположения границ публичного сервитута объекта



Масштаб 1:2000

Используемые условные знаки и обозначения:

- |  |   |
|--|---|
| №1                                     | - номер опоры                                   |
| <span style="color: red;">—</span>     | - граница публичного сервитута                  |
| <span style="color: blue;">—</span>    | - граница кадастрового деления                  |
| <span style="color: magenta;">—</span> | - граница населенного пункта                    |
| <span style="color: black;">—</span>   | - граница земельного участка, имеющегося в ЕГРН |

59:32:1170001:34 - кадастровый номер земельного участка, имеющегося в ЕГРН  
:34

59:32:1170001 - номер кадастрового квартала

1 ● - обозначение характерных точек границ

