



АДМИНИСТРАЦИЯ
ДОБРЯНСКОГО ГОРОДСКОГО ОКРУГА

ПОСТАНОВЛЕНИЕ

17.03.2022

№ 580

г.Добрянка

**Об установлении
публичного сервитута**

В соответствии со статьей 23, главой V.7 Земельного кодекса Российской Федерации, статьей 3.3, частями 3, 4 статьи 3.6 Федерального закона Российской Федерации от 25 октября 2001 г. № 137-ФЗ «О введении в действие Земельного кодекса Российской Федерации», Постановлением Правительства Российской Федерации от 24 февраля 2009 г. № 160 «О порядке установления охранных зон объектов электросетевого хозяйства и особых условий использования земельных участков, расположенных в границах таких зон», Уставом Добрянского городского округа, пунктом 3.4 Положения об управлении имущественных и земельных отношений администрации Добрянского городского округа, утвержденного решением Думы Добрянского городского округа от 19 декабря 2019 г. № 90, рассмотрев представленные документы, ходатайство об установлении публичного сервитута от 04 февраля 2022 г. № 265-01-01-75-225 открытого акционерного общества «Межрегиональная распределительная сетевая компания Урала», учитывая отсутствие заявлений иных правообладателей земельных участков в период публикации сообщения № 26/2022 о возможном установлении публичного сервитута,

администрация округа **ПОСТАНОВЛЯЕТ:**

1. Утвердить границы публичного сервитута, общей площадью 6123 кв. м, на землях, находящихся в государственной собственности, и частях земельных участков, согласно приложению к настоящему постановлению.
2. Установить публичный сервитут на основании ходатайства открытого акционерного общества «Межрегиональная распределительная сетевая компания Урала» (620026, Свердловская обл., г. Екатеринбург, ул. Мамина-Сибиряка, д. 140, ОГРН 1056604000970, ИНН 6671163413), общей площадью 6123 кв. м, на землях, находящихся в государственной



собственности, и частях земельных участков, согласно приложению к настоящему постановлению, в целях размещения ВЛ-0,4 кВ ф.1 от ТП-10315, ВЛ-0,4 кВ ф.1 от ТП-10386, ВЛ-0,4 кВ ф.2 от ТП-10389, ВЛ-0,4 кВ ф.1 оп.№5-№12, оп.№8-№8.4 от ТП-10417, ВЛ-0,4 кВ ф.2 от ТП-10417, ВЛ-0,4 кВ ф.1 оп.№1-№1.1 от ТП-10386, ВЛ-0,4 кВ ф.3 от ТП-00154, входящая в состав электросетевого комплекса «Полазна», сроком на 49 лет.

3. Открытому акционерному обществу «Межрегиональная распределительная сетевая компания Урала» в установленном законом порядке после прекращения действия публичного сервитута привести земли и части земельных участков, обремененные публичным сервитутом, согласно приложению к настоящему постановлению, в состояние, пригодное для их использования в соответствии с видами разрешенного использования.

4. Открытое акционерное общество «Межрегиональная распределительная сетевая компания Урала» вправе:

4.1 приступить к осуществлению публичного сервитута со дня внесения сведений о нем в Единый государственный реестр недвижимости;

4.2 в установленных границах публичного сервитута осуществлять, в соответствии с требованиями законодательства Российской Федерации, деятельность, для обеспечения которой установлен публичный сервитут;

4.3 до окончания срока публичного сервитута обратиться с ходатайством об установлении публичного сервитута на новый срок.

5. Управлению имущественных и земельных отношений администрации Добрянского городского округа в установленном законом порядке обеспечить:

5.1 опубликование настоящего постановления в порядке, установленном для официального опубликования (обнародования) муниципальных правовых актов Добрянского городского округа;

5.2 направление копии настоящего постановления в федеральный орган исполнительной власти, уполномоченный Правительством Российской Федерации на осуществление государственного кадастрового учета, ведение Единого государственного реестра недвижимости и предоставление сведений, содержащихся в Едином государственном реестре недвижимости;

5.3 направление копий настоящего постановления правообладателям земельных участков, обремененных публичным сервитутом, согласно приложению к настоящему постановлению;

5.4 направление заявителю копии настоящего постановления, сведений о лицах, являющихся правообладателями земельных участков, обремененных публичным сервитутом, согласно приложению к настоящему постановлению.

6. Контроль за исполнением постановления возложить на первого заместителя главы администрации Добрянского городского округа.

И.о. главы городского округа -
главы администрации
Добрянского городского округа



Н.Н. Поздеев



Приложение
к постановлению администрации
Добрянского городского округа
от 17.03.2022 № 580

№ п/п	Адрес или местоположение земельного участка	Площадь части з/у (кв. м)
1	Пермский край, р-н Добрянский, с/п, Краснослудское, ООО "совхоз Восток", ур."Выше Ельников", 59:18:3630202:1214	6123
2	Пермский край, р-н Добрянский, с/п Краснослудское, ООО "совхоз Восток", ур."Выше Ельников", 59:18:3630202:1215	
3	Пермский край, р-н Добрянский, с/п Краснослудское, ООО "совхоз Восток", ур."Выше Ельников", 59:18:3630202:687	
4	Пермский край, р-н Добрянский, с/п Краснослудское, ООО "совхоз Восток", ур."Выше Ельников", 59:18:3630202:688	
5	Пермский край, р-н Добрянский, с/п Краснослудское, ООО "совхоз Восток", ур."Выше Ельников", 59:18:3630202:689	
6	Пермский край, р-н Добрянский, с/п Краснослудское, ООО "совхоз Восток", ур."Выше Ельников", 59:18:3630202:1823	
7	Пермский край, Добрянский р-н, Краснослудское с/п, ООО "совхоз Восток", ур."Выше Ельников", 59:18:3630202:3440	
8	Пермский край, Добрянский р-н, Краснослудское с/п, ООО "совхоз Восток", ур."Выше Ельников", 59:18:3630202:692	
9	Пермский край, р-н Добрянский, Краснослудский с/с, ООО "совхоз Восток", ур. "Выше Ельников", 59:18:3630202:2531	
10	Пермский край, р-н Добрянский, Краснослудский с/с, ООО "совхоз Восток", ур. "Выше Ельников", 59:18:3630202:694	
11	Пермский край, р-н Добрянский, Краснослудский с/с, ООО "совхоз Восток", ур. "Выше Ельников", 59:18:3630202:695	
12	Пермский край, р-н Добрянский, Краснослудский с/с, ООО "совхоз Восток", ур. "Выше Ельников", 59:18:3630202:709	
13	Пермский край, р-н Добрянский, с/п Краснослудское, ООО "Совхоз Восток", ур."Выше Ельников" 59:18:3630202:685	
14	Пермский край, Добрянский район, Краснослудское с/п, д. Ельники 59:18:0460101:476	
15	Пермский край, Добрянский район, Краснослудское с/п,	

№ п/п	Адрес или местоположение земельного участка	Площадь части з/у (кв. м)
	д. Ельники 59:18:0460101:221	
16	Пермский край, Добрянский район, Краснослудское сельское поселение, д.Ельники, 59:18:0460101:409	
17	Пермский край, район Добрянский, Краснослудское с/п, ООО "совхоз Виходы", ур. "Ниже линий" 59:18:3630202:1490	
18	Пермский край, район Добрянский, г. Добрянка, Краснослудское с/п, ООО "совхоз Виходы" ур. "Ниже линий" 59:18:3630202:1497	
19	Пермский край, район Добрянский, г. Добрянка, Краснослудское с/п, ООО "совхоз Виходы" ур. "Ниже линий" 59:18:3630202:1498	
20	Пермский край, район Добрянский, г. Добрянка, Краснослудское с/п, ООО "совхоз Виходы" ур. "Ниже линий" 59:18:3630202:1499	
21	Пермский край, Добрянский район, Краснослудское сельское поселение, ООО "Совхоз Виходы", урочище "Ниже линии" 59:18:3630202:2243	
22	Пермский край, г.о. Добрянский, вблизи д. Ельники 59:18:3630202:3529	
23	Пермский край, район Добрянский, г. Добрянка, Краснослудское с/п, ООО "Совхоз Виходы" "за Боровково" 59:18:3630202:1756	
24	Пермский край, Добрянский городской округ, в районе д. Ельники 59:18:3630202:3493	
25	Пермский край, Добрянский район, Краснослудское с/п, вблизи д. Ельники 59:18:3630202:426	
26	Пермский край, Добрянский район, Краснослудское с/п, ООО "Совхоз "Виходы", ур. "Ниже Линии" 59:18:3630202:2501	
27	Пермский край, Добрянский район, Краснослудское с/п, ООО "Совхоз "Виходы", ур. "Ниже Линии" 59:18:3630202:2500	
28	Пермский край, Добрянский район, с/п Краснослудское, в районе дер. Ельники 59:18:0460101:125	
29	Пермский край, район Добрянский, с/п Краснослудское, ООО "Совхоз Виходы" "вблизи д.Ельники" 59:18:3630202:1298	

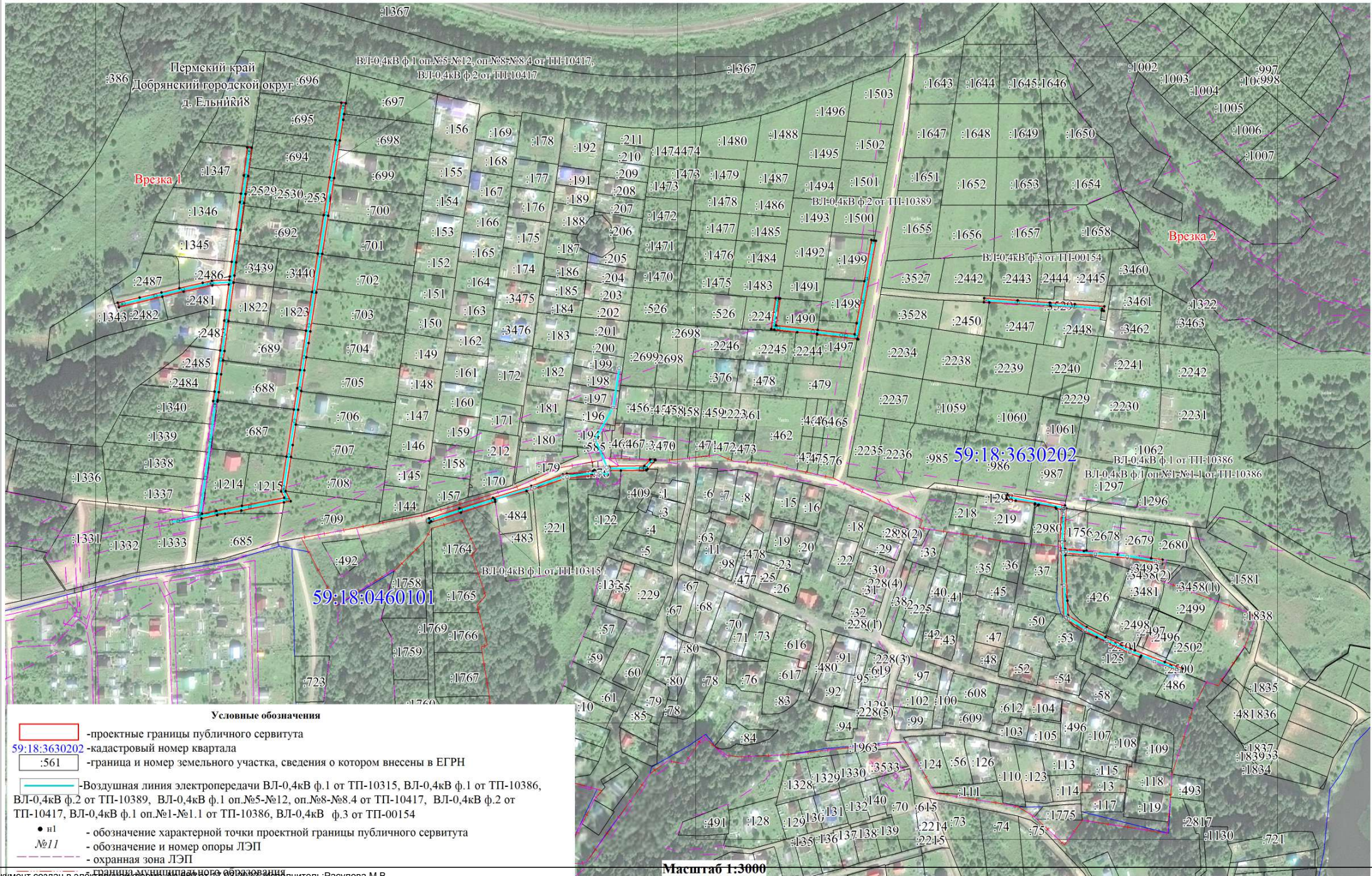
№ п/п	Адрес или местоположение земельного участка	Площадь части з/у (кв. м)
30	Пермский край, Добрянский район, г. Добрянка, Краснослудское с/п, ООО "Совхоз "Всходы", ур. "Ниже линий" 59:18:3630202:2486	
31	Пермский край, Добрянский район, Краснослудское с/п, ООО "Совхоз "Всходы", ур. "Ниже линий" 59:18:3630202:2481	
32	Пермский край, район Добрянский, г. Добрянка, Краснослудское с/п, ООО "Совхоз "Всходы", ур. "Ниже линий" 59:18:3630202:1345	
33	Пермский край, район Добрянский, г. Добрянка, Краснослудское с/п, ООО "Совхоз "Всходы", ур. "Ниже линий" 59:18:3630202:1346	
34	Пермский, район Добрянский, г. Добрянка, Краснослудское с/п, ООО "Совхоз "Всходы", ур. "Ниже линий" 59:18:3630202:1347	
35	Пермский край, Добрянский район, г. Добрянка, Краснослудское с/п, ООО "Совхоз "Всходы", ур. "Ниже линий" 59:18:3630202:2483	
36	Пермский край, Добрянский район, г. Добрянка, Краснослудское с/п, ООО "Совхоз "Всходы", ур. "Ниже линий" 59:18:3630202:2485	
37	Пермский край, Добрянский район, г. Добрянка, Краснослудское с/п, ООО "Совхоз "Всходы", ур. "Ниже линий" 59:18:3630202:2484	
38	Пермский край, Добрянский район, г. Добрянка, Краснослудское с/п, ООО "Совхоз "Всходы", ур. "Ниже линий" 59:18:3630202:1340	
39	Пермский край, Добрянский район, Краснослудское с/п, ООО "Совхоз "Всходы", ур. "Ниже линий" 59:18:3630202:2482	
40	Пермский край, Добрянский городской округ, кадастровые квартала 59:18:3630202, 59:18:0460101	

Схема расположения границ публичного сервитута

Объект: ВЛ-0,4кВ ф.1 от ТП-10315, ВЛ-0,4кВ ф.1 от ТП-10386, ВЛ-0,4кВ ф.2 от ТП-10389, ВЛ-0,4кВ ф.1 оп.№5-№12, оп.№8-№8.4 от ТП-10417, ВЛ-0,4кВ ф.2 от ТП-10417, ВЛ-0,4кВ ф.1 оп.№1-№1.1 от ТП-10386, ВЛ-0,4кВ ф.3 от ТП-00154

Местоположение: Пермский край, Добрянский городской округ, д. Ельники

Площадь земель и/или части земельного участка, кв.м: 6123



Масштаб 1:3000

Пермский край
Добрянский городской округ
д. Ельники

ВЛ-0,4кВ ф.1 от №5-№12 от ВЛ-0,4кВ ф.2 от ТП-10417,
ВЛ-0,4кВ ф.2 от ТП-10417



Масштаб 1:2000

Пермский край
Добрянский городской округ
д. Ельники



СТП 10389

ВЛ-0,4кВ ф.3 от ТП-00154

ВЛ-0,4кВ ф.2 от ТП-10389

ВЛ-0,4кВ ф.1 от ТП-10386
ВЛ-0,4кВ ф.1 от №1-№11 от ТП-10386

59:18:0630202

59:18:0460101

Масштаб 1:2000

Описание границ смежных землепользователей

Описание границы	Смежный землепользователь (при наличии кадастровый номер земельного участка)	Площадь обременения, кв.м
от точки 1 до точки 2	59:18:3630202:1333	-
от точки 2 до точки 4, от точки 38 до точки 39	59:18:3630202:1214	102
от точки 4 до точки 7, от точки 34 до точки 35, от точки 37 до точки 38	59:18:3630202:1215	296
от точки 7 до точки 8, от точки 31 до точки 34, от точки 174 до точки 175	59:18:3630202:687	170
от точки 8 до точки 10, от точки 29 до точки 31, от точки 171 до точки 174	59:18:3630202:688	139
от точки 10 до точки 11, от точки 26 до точки 29, от точки 169 до точки 171	59:18:3630202:689	140
от точки 11 до точки 12, от точки 25 до точки 26	59:18:3630202:1823	139
от точки 12 до точки 13, от точки 24 до точки 25	59:18:3630202:3440	138
от точки 13 до точки 14, от точки 23 до точки 24	59:18:3630202:692	138
от точки 14 до точки 15, от точки 22 до точки 23	59:18:3630202:2531	137
от точки 15 до точки 16, от точки 21 до точки 22	59:18:3630202:694	137
от точки 16 до точки 21	59:18:3630202:695	134
от точки 17 до точки 18	59:18:3630202:696	-
от точки 18 до точки 19	59:18:3630202:697	-
от точки 19 до точки 21	59:18:3630202:698	-
от точки 26 до точки 28	59:18:3630202:704	-
от точки 28 до точки 30	59:18:3630202:705	-
от точки 30 до точки 32	59:18:3630202:706	-
от точки 32 до точки 34	59:18:3630202:707	-
от точки 35 до точки 37	59:18:3630202:709	30
от точки 39 до точки 2	59:18:3630202:685	44
от точки 41 до точки 47, от точки 49 до точки 51, от точки 54 до точки 41, от точки 62 до точки 67, от точки 69 до точки 62, от точки 81 до точки 84, от точки 116 до точки 119, от точки 121 до точки 122, от точки 124 до точки 126, от точки 130 до точки 143	земли Добрянского городского округа	1165
от точки 47 до точки 49, от точки 51 до точки 52	59:18:0460101:476	81
от точки 52 до точки 55	59:18:0460101:221	62
от точки 56 до точки 58	59:18:0460101:484	-
от точки 64 до точки 65	59:18:0460101:3418	-
от точки 67 до точки 69	59:18:0460101:409	39
от точки 72 до точки 73	59:18:3630202:1483	-
от точки 73 до точки 74	59:18:3630202:1491	-
от точки 73 до точки 76, от точки 86 до точки 88	59:18:3630202:1490	177
от точки 76 до точки 78, от точки 84 до точки 86	59:18:3630202:1497	173
от точки 78 до точки 79	59:18:3630202:1498	102
от точки 79 до точки 81	59:18:3630202:1499	93
от точки 82 до точки 81	59:18:3630202:2244	-
от точки 88 до точки 73	59:18:3630202:2243	79
от точки 90 до точки 90	59:18:3630202:3529	319
от точки 97 до точки 99	59:18:3630202:2448	-
от точки 99 до точки 100	59:18:3630202:2447	-
от точки 100 до точки 90	59:18:3630202:2450	-
от точки 101 до точки 103	59:18:3630202:1297	-
от точки 102 до точки 107	59:18:3630202:1756	105
от точки 106 до точки 108	59:18:3630202:2678	-
от точки 108 до точки 109	59:18:3630202:2679	-
от точки 109 до точки 110	59:18:3630202:2680	-
от точки 107 до точки 115	59:18:3630202:3493	254
от точки 115 до точки 116	59:18:3630202:426	75
от точки 119 до точки 121	59:18:3630202:2501	73
от точки 122 до точки 124	59:18:3630202:2500	41
от точки 125 до точки 127	59:18:0460101:486	-
от точки 126 до точки 130	59:18:0460101:125	61



от точки 132 до точки 133	59:18:0460101:53	-
от точки 138 до точки 141	59:18:3630202:2980	-
от точки 143 до точки 102	59:18:3630202:1298	176
от точки 142 до точки 145	59:18:3630202:219	-
от точки 149 до точки 150, от точки 153 до точки 154, от точки 165 до точки 166	59:18:3630202:2486	50
от точки 148 до точки 153, от точки 166 до точки 168, от точки 181 до точки 185	59:18:3630202:2481	363
от точки 154 до точки 155, от точки 164 до точки 165	59:18:3630202:1345	117
от точки 155 до точки 157, от точки 162 до точки 164	59:18:3630202:1346	130
от точки 157 до точки 162	59:18:3630202:1347	167
от точки 168 до точки 169	59:18:3630202:1822	-
от точки 168 до точки 170, от точки 179 до точки 181	59:18:3630202:2483	142
от точки 170 до точки 172, от точки 178 до точки 179	59:18:3630202:2485	81
от точки 172 до точки 173, от точки 177 до точки 178	59:18:3630202:2484	62
от точки 173 до точки 177	59:18:3630202:1340	33
от точки 185 до точки 148	59:18:3630202:2482	159
Площадь, кв.м.	-	6123



Каталог координат (Система координат МСК-59, зона 2)

Обозначение характерных точек границ	Координаты, м		Метод определения координат характерной точки	Мт, м	Обозначение характерных точек границ	Координаты, м		Метод определения координат характерной точки	Мт, м	Обозначение характерных точек границ	Координаты, м		Метод определения координат характерной точки	Мт, м
	Х	У				Х	У				Х	У		
1	537918.84	2246489.15	Геодетический метод	0.1	70	537961.2	2246854.79	Геодетический метод	0.1	137	537926.01	2247258.81	Геодетический метод	0.1
2	537923.25	2246489.76	Геодетический метод	0.1	71	537963.43	2246854.6	Геодетический метод	0.1	138	537926.96	2247253.97	Геодетический метод	0.1
3	537925.81	2246502.32	Геодетический метод	0.1	62	537965.28	2246853.84	Геодетический метод	0.1	139	537927.84	2247253.36	Геодетический метод	0.1
4	537930.18	2246525.32	Геодетический метод	0.1						140	537930.42	2247238.23	Геодетический метод	0.1
5	537937.37	2246563.18	Геодетический метод	0.1	72	538115.52	2247003.11	Геодетический метод	0.1	141	537930.09	2247237.87	Геодетический метод	0.1
6	537943.27	2246560.31	Геодетический метод	0.1	73	538115.35	2247005.91	Геодетический метод	0.1	142	537930.68	2247234.86	Геодетический метод	0.1
7	537974.23	2246565.23	Геодетический метод	0.1	74	538115.26	2247007.11	Геодетический метод	0.1	143	537931.43	2247234.97	Геодетический метод	0.1
8	538016.48	2246571.94	Геодетический метод	0.1	75	538091.22	2247003.68	Геодетический метод	0.1	144	537934.04	2247217.65	Геодетический метод	0.1
9	538035.45	2246574.96	Геодетический метод	0.1	76	538086.95	2247040.73	Геодетический метод	0.1	145	537935.56	2247209.55	Геодетический метод	0.1
10	538051.83	2246577.48	Геодетический метод	0.1	77	538083.13	2247073.86	Геодетический метод	0.1	146	537939.51	2247210.45	Геодетический метод	0.1
11	538066.87	2246582.88	Геодетический метод	0.1	78	538093.12	2247075.64	Геодетический метод	0.1	101	537929.76	2247261.85	Геодетический метод	0.1
12	538121.59	2246588.23	Геодетический метод	0.1	79	538130.75	2247082.34	Геодетический метод	0.1					
13	538156.03	2246593.53	Геодетический метод	0.1	80	538167.54	2247088.88	Геодетический метод	0.1	147	538116.68	2246433.97	Геодетический метод	0.1
14	538190.17	2246598.79	Геодетический метод	0.1	81	538167.12	2247091.25	Геодетический метод	0.1	148	538121.25	2246453.55	Геодетический метод	0.1
15	538224	2246604.16	Геодетический метод	0.1	82	538166.84	2247092.82	Геодетический метод	0.1	149	538124.99	2246469.59	Геодетический метод	0.1
16	538257.55	2246609.5	Геодетический метод	0.1	83	538078.72	2247077.14	Геодетический метод	0.1	150	538129.86	2246490.44	Геодетический метод	0.1
17	538290.85	2246614.79	Геодетический метод	0.1	84	538078.85	2247076.01	Геодетический метод	0.1	151	538131.64	2246498.56	Геодетический метод	0.1
18	538290.36	2246618.72	Геодетический метод	0.1	85	538082.99	2247040.17	Геодетический метод	0.1	152	538132.36	2246514.53	Геодетический метод	0.1
19	538280.76	2246617.22	Геодетический метод	0.1	86	538083.69	2247040.27	Геодетический метод	0.1	153	538135.53	2246514.73	Геодетический метод	0.1
20	538275.69	2246616.43	Геодетический метод	0.1	87	538085.05	2247022.34	Геодетический метод	0.1	154	538148.59	2246516.5	Геодетический метод	0.1
21	538257.06	2246613.47	Геодетический метод	0.1	88	538087.4	2247001.9	Геодетический метод	0.1	155	538177.51	2246520.44	Геодетический метод	0.1
22	538233.52	2246608.13	Геодетический метод	0.1	89	538087.72	2246999.14	Геодетический метод	0.1	156	538201.91	2246523.75	Геодетический метод	0.1
23	538189.68	2246602.75	Геодетический метод	0.1	72	538115.52	2247003.11	Геодетический метод	0.1	157	538209.73	2246524.93	Геодетический метод	0.1
24	538155.54	2246597.48	Геодетический метод	0.1						158	538225.93	2246527.42	Геодетический метод	0.1
25	538121.11	2246592.16	Геодетический метод	0.1	90	538111.69	2247189.55	Геодетический метод	0.1	159	538251.16	2246530.5	Геодетический метод	0.1
26	538086.38	2246586.83	Геодетический метод	0.1	91	538115.34	2247189.82	Геодетический метод	0.1	160	538250.67	2246534.47	Геодетический метод	0.1
27	538075.94	2246585.22	Геодетический метод	0.1	92	538113.27	2247219.75	Геодетический метод	0.1	161	538225.39	2246531.33	Геодетический метод	0.1
28	538063.12	2246583.22	Геодетический метод	0.1	93	538111.3	2247248.31	Геодетический метод	0.1	162	538209.34	2246528.92	Геодетический метод	0.1
29	538051.34	2246581.38	Геодетический метод	0.1	94	538109.78	2247270.88	Геодетический метод	0.1	163	538201.35	2246527.71	Геодетический метод	0.1
30	538032.87	2246578.45	Геодетический метод	0.1	95	538107.86	2247297.2	Геодетический метод	0.1	164	538177.12	2246524.42	Геодетический метод	0.1
31	538016	2246575.86	Геодетический метод	0.1	96	538103.87	2247296.9	Геодетический метод	0.1	165	538148.2	2246520.49	Геодетический метод	0.1
32	538002.83	2246573.8	Геодетический метод	0.1	97	538104.02	2247294.87	Геодетический метод	0.1	166	538136.51	2246518.9	Геодетический метод	0.1
33	537994.53	2246570.91	Геодетический метод	0.1	98	538105.87	2247295.15	Геодетический метод	0.1	167	538130.17	2246518.04	Геодетический метод	0.1
34	537973.93	2246569.23	Геодетический метод	0.1	99	538108.38	2247248.95	Геодетический метод	0.1	168	538105.14	2246514.88	Геодетический метод	0.1
35	537943.32	2246564.5	Геодетический метод	0.1	100	538111.44	2247194.16	Геодетический метод	0.1	169	538095.44	2246513.54	Геодетический метод	0.1
36	537934.41	2246569.07	Геодетический метод	0.1	90	538111.69	2247189.55	Геодетический метод	0.1	170	538068.82	2246509.86	Геодетический метод	0.1
37	537933.25	2246562.93	Геодетический метод	0.1	90	538111.69	2247189.55	Геодетический метод	0.1	171	538060.33	2246508.69	Геодетический метод	0.1
38	537925.99	2246524.7	Геодетический метод	0.1	101	537929.76	2247261.85	Геодетический метод	0.1	172	538048.04	2246506.99	Геодетический метод	0.1
39	537923.25	2246510.29	Геодетический метод	0.1	102	537927.27	2247261.38	Геодетический метод	0.1	173	538032.03	2246504.78	Геодетический метод	0.1
40	537921.89	2246503.12	Геодетический метод	0.1	103	537927.06	2247262.87	Геодетический метод	0.1	174	538024.91	2246503.8	Геодетический метод	0.1
1	537918.84	2246489.15	Геодетический метод	0.1	104	537897.98	2247261.45	Геодетический метод	0.1	175	538023.48	2246503.6	Геодетический метод	0.1
					105	537890.9	2247261.88	Геодетический метод	0.1	176	538023.99	2246499.79	Геодетический метод	0.1
41	537918.93	2246692.9	Геодетический метод	0.1	106	537889.38	2247280.9	Геодетический метод	0.1	177	538032.4	2246500.95	Геодетический метод	0.1
42	537927.8	2246720.12	Геодетический метод	0.1	107	537888.95	2247278.55	Геодетический метод	0.1	178	538048.45	2246503.16	Геодетический метод	0.1
43	537937.16	2246749.94	Геодетический метод	0.1	108	537885.61	2247308.79	Геодетический метод	0.1	179	538069.35	2246506.04	Геодетический метод	0.1
44	537947.88	2246784.37	Геодетический метод	0.1	109	537882.28	2247338.86	Геодетический метод	0.1	180	538095.98	2246509.71	Геодетический метод	0.1
45	537957.99	2246812.61	Геодетический метод	0.1	110	537881.15	2247349.1	Геодетический метод	0.1	181	538105.37	2246510.89	Геодетический метод	0.1
46	537958.54	2246816.17	Геодетический метод	0.1	111	537877.51	2247348.5	Геодетический метод	0.1	182	538128.34	2246513.78	Геодетический метод	0.1
47	537961.18	2246839.57	Геодетический метод	0.1	112	537882.58	2247317.65	Геодетический метод	0.1	183	538127.66	2246499.08	Геодетический метод	0.1
48	537961.41	2246841.55	Геодетический метод	0.1	113	537884.93	2247289.07	Геодетический метод	0.1	184	538122.01	2246473.33	Геодетический метод	0.1
49	537958.76	2246844.38	Геодетический метод	0.1	114	537886.88	2247262.08	Геодетический метод	0.1	185	538117.49	2246454.47	Геодетический метод	0.1
50	537957.89	2246845.85	Геодетический метод	0.1	115	537885.23	2247262.13	Геодетический метод	0.1	186	538108.13	2246415.48	Геодетический метод	0.1
51	537957.72	2246844.43	Геодетический метод	0.1	116	537844.66	2247263.83	Геодетический метод	0.1	187	538112.02	2246414.55	Геодетический метод	0.1
52	537954.01	2246816.42	Геодетический метод	0.1	117	537831.68	2247264.47	Геодетический метод	0.1	147	538116.68	2246433.97	Геодетический метод	0.1
53	537954.07	2246813.53	Геодетический метод	0.1	118	537820.88	2247281.2	Геодетический метод	0.1	Площадь, кв.м.		6123		
54	537944.2	2246785.98	Геодетический метод	0.1	119	537811.96	2247297.82	Геодетический метод	0.1					
55	537944.7	2246785.94	Геодетический метод	0.1	120	537801.38	2247320.67	Геодетический метод	0.1					
56	537943.12	2246780.08	Геодетический метод	0.1	121	537799.94	2247324.36	Геодетический метод	0.1					
57	537935.5	2246751.89	Геодетический метод	0.1	122	537789.59	2247351.08	Геодетический метод	0.1					
58	537933.65	2246752.14	Геодетический метод	0.1	123	537783.55	2247366.9	Геодетический метод	0.1					
59	537923.99	2246721.34	Геодетический метод	0.1	124	537781.21	2247366	Геодетический метод	0.1					
60	537914.74	2246692.95	Геодетический метод	0.1	125	537780.66	2247365.8	Геодетический метод	0.1					
61	537916.02	2246694.85	Геодетический метод	0.1	126	537795.2	2247329.81	Геодетический метод	0.1					
41	537918.93	2246692.9	Геодетический метод	0.1	127	537793.8	2247329.1	Геодетический метод	0.1					
					128	537797.69	2247319.11	Геодетический метод	0.1					
62	537965.28	2246853.84	Геодетический метод	0.1	129	537807.01	2247298.61	Геодетический метод	0.1					
63	537965.6	2246885.52	Геодетический метод	0.1	130	537811.67	2247289.9	Геодетический метод	0.1					
64	537971.33	2246890.58	Геодетический метод	0.1	131	537817.43	2247279.17	Геодетический метод	0.1					
65	537971.19	2246895.12	Геодетический метод	0.1	132	537827.74	2247263.2	Геодетический метод	0.1					
66	537970.86	2246895.5	Геодетический метод	0.1	133	537830.29	2247260.54	Геодетический метод	0.1					
67	537962.67	2246888.27	Геодетический метод	0.1	134	537859.08	2247259.12	Геодетический метод	0.1					
68	537961.62	2246887.34	Геодетический метод	0.1	135	537888.93	2247257.99	Геодетический метод	0.1					
69	537961.39	2246864.48	Геодетический метод	0.1	136	537897.94	2247257.44	Геодетический метод	0.1					