



АДМИНИСТРАЦИЯ
ДОБРЯНСКОГО ГОРОДСКОГО ОКРУГА

ПОСТАНОВЛЕНИЕ

14.03.2022

№ 533

г.Добрянка

**Об установлении
публичного сервитута**

В соответствии со статьей 23, главой V.7 Земельного кодекса Российской Федерации, статьей 3.3, частями 3, 4 статьи 3.6 Федерального закона Российской Федерации от 25 октября 2001 г. № 137-ФЗ «О введении в действие Земельного кодекса Российской Федерации», Постановлением Правительства Российской Федерации от 24 февраля 2009 г. № 160 «О порядке установления охранных зон объектов электросетевого хозяйства и особых условий использования земельных участков, расположенных в границах таких зон», Уставом Добрянского городского округа, пунктом 3.4 Положения об управлении имущественных и земельных отношений администрации Добрянского городского округа, утвержденного решением Думы Добрянского городского округа от 19 декабря 2019 г. № 90, рассмотрев представленные документы, ходатайство об установлении публичного сервитута открытого акционерного общества «Межрегиональная распределительная сетевая компания Урала» от 26 января 2022 г. № 265-01-01-75-143, учитывая отсутствие заявлений иных правообладателей земельных участков в период публикации сообщения № 21/2022 о возможном установлении публичного сервитута, администрация округа **ПОСТАНОВЛЯЕТ:**

1. Утвердить границы публичного сервитута общей площадью 6102 кв. м на землях, находящихся в государственной собственности, и частях земельных участков согласно приложению к настоящему постановлению.

2. Установить публичный сервитут на основании ходатайства открытого акционерного общества «Межрегиональная распределительная сетевая компания Урала» (620026, Свердловская обл., г. Екатеринбург, ул. Мамина-Сибиряка, д. 140, ОГРН 1056604000970, ИНН 6671163413) общей площадью 6102 кв. м на землях, находящихся в государственной собственности, и частях земельных участков согласно приложению к настоящему постановлению, в целях размещения ВЛ-0,4 кВ ф.1 от ТП-10371,

ВЛ-0,4 кВ ф.1 оп.16-оп.16.3 от ТП-10371, ВЛ-0,4 кВ ф.1 от СТП-10317, ВЛ-0,4 кВ ф.2 от ТП-10317, ВЛ-0,4 кВ ф.1 оп.№1-№3.2 от ТП-10317, ВЛ-0,4 кВ ф.1 от ТП-10407, ВЛ-0,4 кВ ф.2 от ТП-10407 сроком на 49 лет.

3. Открытому акционерному обществу «Межрегиональная распределительная сетевая компания Урала» в установленном законом порядке после прекращения действия публичного сервитута привести земли и части земельных участков, обремененные публичным сервитутом, согласно приложению к настоящему постановлению, в состояние, пригодное для их использования в соответствии с видами разрешенного использования.

4. Открытое акционерное общество «Межрегиональная распределительная сетевая компания Урала» вправе:

4.1 приступить к осуществлению публичного сервитута со дня внесения сведений о нем в Единый государственный реестр недвижимости;

4.2 в установленных границах публичного сервитута осуществлять, в соответствии с требованиями законодательства Российской Федерации, деятельность, для обеспечения которой установлен публичный сервитут;

4.3 до окончания срока публичного сервитута обратиться с ходатайством об установлении публичного сервитута на новый срок.

5. Управлению имущественных и земельных отношений администрации Добрянского городского округа в установленном законом порядке обеспечить:

5.1 опубликование настоящего постановления в порядке, установленном для официального опубликования (обнародования) муниципальных правовых актов Добрянского городского округа;

5.2 направление копии настоящего постановления в федеральный орган исполнительной власти, уполномоченный Правительством Российской Федерации на осуществление государственного кадастрового учета, ведение Единого государственного реестра недвижимости и предоставление сведений, содержащихся в Едином государственном реестре недвижимости;

5.3 направление копий настоящего постановления правообладателям земельных участков, обремененных публичным сервитутом, согласно приложению к настоящему постановлению;

5.4 направление заявителю копии настоящего постановления, сведений о лицах, являющихся правообладателями земельных участков, обремененных публичным сервитутом, согласно приложению к настоящему постановлению.

6. Контроль за исполнением постановления возложить на первого заместителя главы администрации Добрянского городского округа.

И.о. главы городского округа -
главы администрации
Добрянского городского округа



Н.Н.Поздеев

Приложение
к постановлению администрации
Добрянского городского округа
от 14.03.2022 № 533

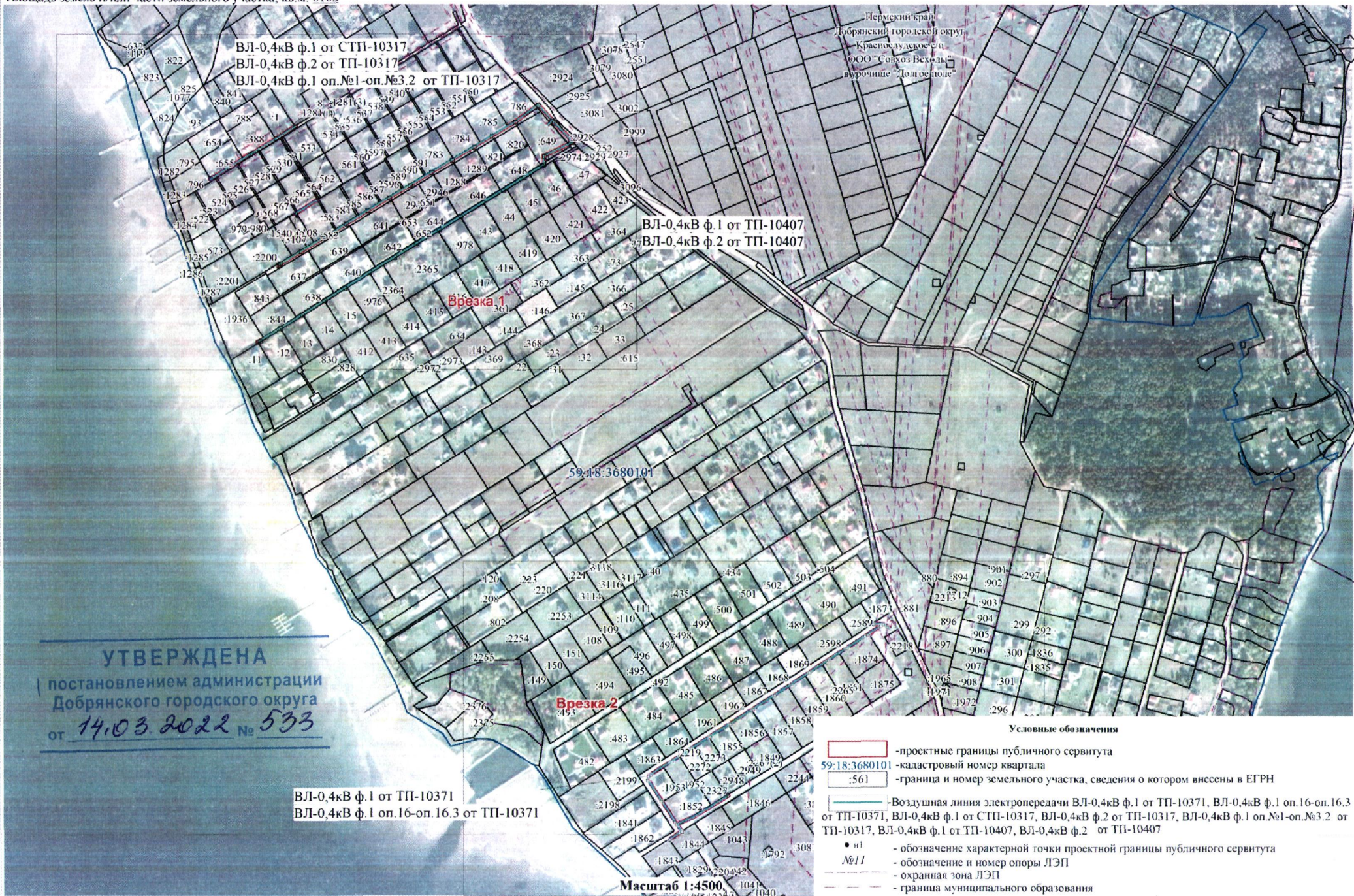
№ п/п	Кадастровый номер земельного участка	Адрес или местоположение з/у: Пермский край, Добрянский г.о.	Площадь части з/у (кв. м)
1	59:18:3680101:1936	ООО «Совхоз Восток», ур. «Долгое поле»	195
2	59:18:3680101:652	ООО «Совхоз Восток», ур. «Долгое поле»	1490
3	59:18:3680101:649	ООО «Совхоз Восток», ур. «Долгое поле»	195
4	59:18:3680101:786	ООО «Совхоз Восток», ур. «Долгое поле»	119
5	59:18:3680101:651	ООО «Совхоз Восток», ур. «Долгое поле»	1164
6	59:18:3680101:3108	ООО «Совхоз Восток», ур. «Долгое поле»	6
7	59:18:3680101:582	ООО «Совхоз Восток», ур. «Долгое поле»	78
8	59:18:3680101:2929	ООО «Совхоз Восток», ур. «Долгое поле»	49
9	59:18:3680101:565	ООО «Совхоз Восток», ур. «Долгое поле»	53
10	59:18:3680101:2219	ООО «Совхоз Восток», ур. «Долгое поле»	1677
11	59:18:3680101:1953	ООО «Совхоз Восток», ур. «Долгое поле»	83
12	59:18:3680101:1852	ООО «Совхоз Восток», ур. «Долгое поле»	117
13	59:18:3680101:1844	ООО «Совхоз Восток», ур. «Долгое поле»	47
14	59:18:3680101:655	д. Гари, тер. Урочище Долгое поле, ул. Сосновая, з/у 3	208
15	59:18:3680101:388	д. Гари, тер. Урочище Долгое поле, ул. Сосновая, з/у 5	204
16	59:18:3680101:389	ООО «Совхоз Восток», ур. «Чамга»	122
17	59:18:3680101:1281	ООО «Совхоз Восток», ур. «Долгое поле»	6
18	59:18:3680101	ООО «Совхоз Восток», ур. «Долгое поле»	289

Схема расположения границ публичного сервитута

Объект: ВЛ-0,4кВ ф.1 от ТП-10371, ВЛ-0,4кВ ф.1 оп.16-оп.16.3 от ТП-10371, ВЛ-0,4кВ ф.1 от СТП-10317, ВЛ-0,4кВ ф.2 от ТП-10317, ВЛ-0,4кВ ф.1 оп.№1-оп.№3.2 от ТП-10317, ВЛ-0,4кВ ф.1 от ТП-10407, ВЛ-0,4кВ ф.2 от ТП-10407

Местоположение: Пермский край, Добрянский городской округ, Краснослудское с/п, ООО "Совхоз Восток", в урочище "Долгое поле"

Площадь земель и/или части земельного участка, кв.м: 6102



Описание границ смежных землепользователей

Описание границы	Смежный землепользователь (при наличии кадастровый номер земельного участка)	Площадь обременения, кв.м
от точки 1 до точки 4	59:18:3680101:844	-
от точки 1 до точки 3, от точки 106 до точки 1	59:18:3680101:1936	195
от точки 3 до точки 17, от точки 88 до точки 106	59:18:3680101:652	1490
от точки 16 до точки 17	59:18:3680101:648	-
от точки 17 до точки 20, от точки 26 до точки 29, от точки 86 до точки 88	59:18:3680101:649	195
от точки 20 до точки 26, от точки 29 до точки 32, от точки 80 до точки 83, от точки 85 до точки 86, от точки 111 до точки 111, от точки 193 до точки 195, от точки 197 до точки 198	земли Добрянского городского округа	289
от точки 21 до точки 24, от точки 111 до точки 111	59:18:0000000:252	-
от точки 32 до точки 33, от точки 77 до точки 80	59:18:3680101:786	119
от точки 33 до точки 77	59:18:3680101:651	1164
от точки 46 до точки 48	59:18:3680101:2200	-
от точки 48 до точки 50	59:18:3680101:3107	-
от точки 50 до точки 52, от точки 124 до точки 116	59:18:3680101:3108	6
от точки 52 до точки 54, от точки 116 о точки 117, от точки 121 до точки 124	59:18:3680101:582	78
от точки 54 до точки 55, от точки 120 до точки 122	59:18:3680101:583	-
от точки 55 до точки 57	59:18:3680101:584	-
от точки 57 до точки 58	59:18:3680101:585	-
от точки 58 до точки 60	59:18:3680101:586	-
от точки 60 до точки 61	59:18:3680101:587	-
от точки 61 до точки 62	59:18:3680101:2596	-
от точки 62 до точки 63	59:18:3680101:589	-
от точки 63 до точки 65	59:18:3680101:590	-
от точки 65 до точки 66	59:18:3680101:591	-
от точки 66 до точки 70	59:18:3680101:783	-
от точки 70 до точки 73	59:18:3680101:784	-
от точки 73 до точки 78	59:18:3680101:785	-
от точки 83 до точки 85	59:18:3680101:2929	49
от точки 90 до точки 91	59:18:3680101:46	-
от точки 91 до точки 94	59:18:3680101:45	-
от точки 94 до точки 97	59:18:3680101:44	-
от точки 97 до точки 99	59:18:3680101:43	-
от точки 99 до точки 100	59:18:3680101:978	-
от точки 100 до точки 101	59:18:3680101:2365	-
от точки 101 до точки 102	59:18:3680101:2364	-
от точки 102 до точки 103	59:18:3680101:976	-
от точки 103 до точки 104	59:18:3680101:15	-
от точки 104 до точки 105	59:18:3680101:14	-
от точки 105 до точки 107	59:18:3680101:13	-
от точки 107 до точки 108	59:18:3680101:12	-
от точки 108 до точки 109	59:18:3680101:11	-
от точки 115 до точки 118	59:18:3680101:566	-
от точки 117 до точки 121	59:18:3680101:565	53
от точки 119 до точки 120	59:18:3680101:564	-
от точки 123 до точки 126	59:18:3680101:1540	-
от точки 126 до точки 128	59:18:3680101:1542	-
от точки 132 до точки 133	59:18:3680101:2589	-
от точки 133 до точки 134	59:18:3680101:1873	-
от точки 132 до точки 154, от точки 162 до точки 169, от точки 172 до точки 132	59:18:3680101:2219	1677
от точки 142 до точки 144	59:18:3680101:1874	-
от точки 144 до точки 145	59:18:3680101:1861	-
от точки 145 до точки 146	59:18:3680101:1860	-
от точки 146 до точки 147	59:18:3680101:1859	-
от точки 147 до точки 148	59:18:3680101:1858	-
от точки 148 до точки 149	59:18:3680101:1857	-
от точки 149 до точки 150	59:18:3680101:1856	-
от точки 150 до точки 151	59:18:3680101:1855	-
от точки 151 до точки 152	59:18:3680101:2273	-
от точки 152 до точки 153	59:18:3680101:2272	-
от точки 153 до точки 155	59:18:3680101:1952	-
от точки 154 до точки 158	59:18:3680101:1953	83

от точки 158 до точки 162	59:18:3680101:1852	117
от точки 161 до точки 163	59:18:3680101:2327	-
от точки 163 до точки 164	59:18:3680101:2948	-
от точки 169 до точки 172	59:18:3680101:1844	47
от точки 171 до точки 173	59:18:3680101:1843	-
от точки 186 до точки 188, от точки 203 до точки 205	59:18:3680101:655	208
от точки 188 до точки 192, от точки 199 до точки 203	59:18:3680101:388	204
от точки 192 до точки 193, от точки 198 до точки 199	59:18:3680101:389	122
от точки 195 до точки 197	59:18:3680101:1281	6
от точки 205 до точки 186	59:18:3680101:796	-
Итого		6102

Каталог координат (Система координат МСК-59, зона 2)														
Обозначение характерных точек границ	Координаты, м		Метод определения координат характерной точки	Мт, м	Обозначение характерных точек границ	Координаты, м		Метод определения координат характерной точки	Мт, м	Обозначение характерных точек границ	Координаты, м		Метод определения координат характерной точки	Мт, м
	Х	У				Х	У				Х	У		
1	2	3	4	5	1	2	3	4	5	1	2	3	4	5
	534775.71	2250630.29	Геодезический метод	0.1	80	535086.42	2250996.2	Геодезический метод	0.1	153	534253.93	2251255.87	Геодезический метод	0.1
2	534775.1	2250630.66	Геодезический метод	0.1	81	535089.91	2251000.78	Геодезический метод	0.1	154	534237.1	2251229.92	Геодезический метод	0.1
3	534802.49	2250675.03	Геодезический метод	0.1	82	535067.19	2251021.46	Геодезический метод	0.1	155	534224.21	2251210.03	Геодезический метод	0.1
4	534803.05	2250674.69	Геодезический метод	0.1	83	535057.51	2251030.63	Геодезический метод	0.1	156	534211.18	2251189.93	Геодезический метод	0.1
5	534808.23	2250683.04	Геодезический метод	0.1	84	535036.37	2251050.65	Геодезический метод	0.1	157	534196.91	2251167.94	Геодезический метод	0.1
6	534827.12	2250713.53	Геодезический метод	0.1	85	535035.4	2251048.65	Геодезический метод	0.1	158	534195.97	2251168.56	Геодезический метод	0.1
7	534843.76	2250740.49	Геодезический метод	0.1	86	535032.3	2251042.21	Геодезический метод	0.1	159	534183.8	2251149.65	Геодезический метод	0.1
8	534864.29	2250773.76	Геодезический метод	0.1	87	535017.09	2251010.62	Геодезический метод	0.1	160	534180.27	2251149.15	Геодезический метод	0.1
9	534884.98	2250807.31	Геодезический метод	0.1	88	535010.69	2251010.52	Геодезический метод	0.1	161	534151.34	2251168.1	Геодезический метод	0.1
10	534902.99	2250836.59	Геодезический метод	0.1	89	535006.07	2251010.44	Геодезический метод	0.1	162	534122.91	2251186.75	Геодезический метод	0.1
11	534921.84	2250867.08	Геодезический метод	0.1	90	534995.45	2250993.44	Геодезический метод	0.1	163	534131.33	2251206.87	Геодезический метод	0.1
12	534939.45	2250895.56	Геодезический метод	0.1	91	534992.81	2250989.17	Геодезический метод	0.1	164	534146.38	2251231.96	Геодезический метод	0.1
13	534958.09	2250925.48	Геодезический метод	0.1	92	534980.1	2250968.56	Геодезический метод	0.1	165	534146.2	2251232.07	Геодезический метод	0.1
14	534974.99	2250952.8	Геодезический метод	0.1	93	534974.39	2250959.32	Геодезический метод	0.1	166	534159.81	2251253.93	Геодезический метод	0.1
15	534992.11	2250980.59	Геодезический метод	0.1	94	534973.77	2250958.32	Геодезический метод	0.1	167	534161.02	2251255.87	Геодезический метод	0.1
16	534999.94	2250993.09	Геодезический метод	0.1	95	534973.53	2250957.93	Геодезический метод	0.1	168	534158.26	2251257.65	Геодезический метод	0.1
17	535006.37	2251003.52	Геодезический метод	0.1	96	534957.26	2250931.56	Геодезический метод	0.1	169	534142.89	2251233.92	Геодезический метод	0.1
18	535008.31	2251006.48	Геодезический метод	0.1	97	534954.78	2250927.54	Геодезический метод	0.1	170	534127.75	2251208.68	Геодезический метод	0.1
19	535019.63	2251006.66	Геодезический метод	0.1	98	534948.88	2250917.98	Геодезический метод	0.1	171	534119.39	2251189.06	Геодезический метод	0.1
20	535035.46	2251039.54	Геодезический метод	0.1	99	534935.84	2250896.84	Геодезический метод	0.1	172	534111.66	2251194.13	Геодезический метод	0.1
21	535037.35	2251043.48	Геодезический метод	0.1	100	534917.08	2250866.44	Геодезический метод	0.1	173	534110.31	2251195.02	Геодезический метод	0.1
22	535036.42	2251047	Геодезический метод	0.1	101	534871.63	2250792.81	Геодезический метод	0.1	174	534097.58	2251176.44	Геодезический метод	0.1
23	535036.86	2251047.12	Геодезический метод	0.1	102	534860.41	2250774.61	Геодезический метод	0.1	175	534099.67	2251174.97	Геодезический метод	0.1
24	535037.71	2251043.87	Геодезический метод	0.1	103	534841.76	2250744.39	Геодезический метод	0.1	176	534099.09	2251174.05	Геодезический метод	0.1
25	535063.05	2251019.87	Геодезический метод	0.1	104	534823.19	2250714.29	Геодезический метод	0.1	177	534100.25	2251173.26	Геодезический метод	0.1
26	535061.16	2251017.67	Геодезический метод	0.1	105	534804.61	2250684.19	Геодезический метод	0.1	178	534111.39	2251189.52	Геодезический метод	0.1
27	535058.49	2251014.57	Геодезический метод	0.1	106	534799.93	2250676.6	Геодезический метод	0.1	179	534179.33	2251144.98	Геодезический метод	0.1
28	535061.52	2251011.96	Геодезический метод	0.1	107	534786.04	2250654.09	Геодезический метод	0.1	180	534186.17	2251145.94	Геодезический метод	0.1
29	535064.2	2251015.08	Геодезический метод	0.1	108	534767.47	2250623.99	Геодезический метод	0.1	181	534207.52	2251179.12	Геодезический метод	0.1
30	535065.98	2251017.13	Геодезический метод	0.1	109	534767.21	2250623.56	Геодезический метод	0.1	182	534224.39	2251205.12	Геодезический метод	0.1
31	535084.29	2251000.18	Геодезический метод	0.1	110	534770.4	2250621.6	Геодезический метод	0.1	183	534258.09	2251257.67	Геодезический метод	0.1
32	535083.31	2250998.87	Геодезический метод	0.1	1	534775.71	2250630.29	Геодезический метод	0.1	184	534296.49	2251316.6	Геодезический метод	0.1
33	535077.7	2250991.45	Геодезический метод	0.1						185	534311.93	2251340.06	Геодезический метод	0.1
34	535062.39	2250971.17	Геодезический метод	0.1	111	535087.33	2251000.5	Геодезический метод	0.1	186	534343.75	2251388.77	Геодезический метод	0.1
35	535044.01	2250940.48	Геодезический метод	0.1	112	535087.11	2251000.72	Геодезический метод	0.1	187	534387.74	2251457.37	Геодезический метод	0.1
36	535029.43	2250916.27	Геодезический метод	0.1	113	535086.88	2251000.5	Геодезический метод	0.1	188	534388.12	2251448.89	Геодезический метод	0.1
37	535011.41	2250886.32	Геодезический метод	0.1	114	535087.11	2251000.27	Геодезический метод	0.1	132	534389.9	2251448.97	Геодезический метод	0.1
38	534994.88	2250859.12	Геодезический метод	0.1	111	535087.33	2251000.5	Геодезический метод	0.1					
39	534977.81	2250830.74	Геодезический метод	0.1						189	534988.95	2250559.57	Геодезический метод	0.1
40	534960.69	2250802.03	Геодезический метод	0.1	115	534942.81	2250675.35	Геодезический метод	0.1	190	535001.76	2250579.99	Геодезический метод	0.1
41	534943.34	2250773.1	Геодезический метод	0.1	116	534942.98	2250675.64	Геодезический метод	0.1	191	535016.52	2250603.61	Геодезический метод	0.1
42	534926.11	2250744.62	Геодезический метод	0.1	117	534943.97	2250677.29	Геодезический метод	0.1	192	535019.84	2250608.92	Геодезический метод	0.1
43	534907.66	2250713.78	Геодезический метод	0.1	118	534944.96	2250676.68	Геодезический метод	0.1	193	535022.44	2250613.68	Геодезический метод	0.1
44	534889.67	2250683.79	Геодезический метод	0.1	119	534962.09	2250703.39	Геодезический метод	0.1	194	535029.75	2250625.23	Геодезический метод	0.1
45	534870.04	2250651.62	Геодезический метод	0.1	120	534960.27	2250704.51	Геодезический метод	0.1	195	535043.29	2250646.96	Геодезический метод	0.1
46	534873	2250649.81	Геодезический метод	0.1	121	534959.76	2250703.66	Геодезический метод	0.1	196	535059.28	2250672.83	Геодезический метод	0.1
47	534883.68	2250667.64	Геодезический метод	0.1	122	534958.14	2250704.63	Геодезический метод	0.1	197	535060.77	2250675.25	Геодезический метод	0.1
48	534884.88	2250669.64	Геодезический метод	0.1	123	534940.49	2250677.13	Геодезический метод	0.1	198	535059.51	2250676.04	Геодезический метод	0.1
49	534885.34	2250670.41	Геодезический метод	0.1	124	534942.04	2250676.2	Геодезический метод	0.1	199	535057.37	2250677.36	Геодезический метод	0.1
50	534896.84	2250689.6	Геодезический метод	0.1	125	534941.07	2250674.55	Геодезический метод	0.1	200	535056.16	2250675.38	Геодезический метод	0.1
51	534901.67	2250697.66	Геодезический метод	0.1	126	534940.44	2250674.44	Геодезический метод	0.1	201	535055.9	2250674.97	Геодезический метод	0.1
52	534902.87	2250699.66	Геодезический метод	0.1	127	534939.67	2250674.3	Геодезический метод	0.1	202	535039.9	2250649.1	Геодезический метод	0.1
53	534908.22	2250708.58	Геодезический метод	0.1	128	534938.93	2250674.7	Геодезический метод	0.1	203	535026.36	2250627.36	Геодезический метод	0.1
54	534919.67	2250727.68	Геодезический метод	0.1	129	534938.45	2250673.95	Геодезический метод	0.1	204	535018.99	2250615.71	Геодезический метод	0.1
55	534920.87	2250729.68	Геодезический метод	0.1	130	534940.99	2250672.32	Геодезический метод	0.1	205	535016.39	2250610.94	Геодезический метод	0.1
56	534931.29	2250747.08	Геодезический метод	0.1	131	534941.78	2250673.64	Геодезический метод	0.1	206	535013.14	2250605.75	Геодезический метод	0.1
57	534937.66	2250757.7	Геодезический метод	0.1	115	534942.81	2250675.35	Геодезический метод	0.1	207	534998.37	2250582.11	Геодезический метод	0.1
58	534938.86	2250759.7	Геодезический метод	0.1						208	534985.5	2250561.6	Геодезический метод	0.1
59	534954.68	2250786.1	Геодезический метод	0.1	132	534389.9	2251448.97	Геодезический метод	0.1	189	534988.95	2250559.57	Геодезический метод	0.1
60	534955.63	2250787.68	Геодезический метод	0.1	133	534390.66	2251450.14	Геодезический метод	0.1					
61	534956.82	2250789.68	Геодезический метод	0.1	134	534391.98	2251452.17	Геодезический метод	0.1		Площадь, кв.м.		6102	
62	534973.64	2250817.74	Геодезический метод	0.1	135	534391.48	2251463.17	Геодезический метод	0.1					
63	534974.84	2250819.74	Геодезический метод	0.1	136	534391.81	2251463.68	Геодезический метод	0.1					
64	534978.16	2250825.28	Геодезический метод	0.1	137	534387.77	2251470.42	Геодезический метод	0.1					
65	534991.64	2250847.76	Геодезический метод	0.1	138	534385.35	2251473.41	Геодезический метод	0.1					
66	534992.84	2250849.76	Геодезический метод	0.1	139	534383.77	2251472.13	Геодезический метод	0.1					
67	535001.83	2250864.78	Геодезический метод	0.1	140	534383.31	2251471.47	Геодезический метод	0.1					
68	535009.63	2250877.78	Геодезический метод	0.1	141	534383.12	2251471.61	Геодезический метод	0.1					
69	535010.83	2250879.79	Геодезический метод	0.1	142	534382.24	2251470.9	Геодезический метод	0.1					
70	535014.68	2250886.22	Геодезический метод	0.1	143	534384.48	2251468.12	Геодезический метод	0.1					
71	535025.6	2250904.43	Геодезический метод	0.1	144	534387.1	2251463.76	Геодезический метод	0.1					
72	535027.62	2250907.8	Геодезический метод	0.1	145	534374.81	2251444.71	Геодезический метод	0.1					
73	535036.54	2250922.7	Геодезический метод	0.1	146	534375.92	2251444	Геодезический метод	0.1					
74	535045.6													