



АДМИНИСТРАЦИЯ
ДОБРЯНСКОГО ГОРОДСКОГО ОКРУГА

ПОСТАНОВЛЕНИЕ

03.03.2022

№ 485

г.Добрянка

**Об установлении
публичного сервитута**

В соответствии со статьей 23, главой V.7 Земельного кодекса Российской Федерации, статьей 3.3, частями 3, 4 статьи 3.6 Федерального закона Российской Федерации от 25 октября 2001 г. № 137-ФЗ «О введении в действие Земельного кодекса Российской Федерации», Постановлением Правительства Российской Федерации от 24 февраля 2009 г. № 160 «О порядке установления охранных зон объектов электросетевого хозяйства и особых условий использования земельных участков, расположенных в границах таких зон», Уставом Добрянского городского округа, пунктом 3.4 Положения об управлении имущественных и земельных отношений администрации Добрянского городского округа, утвержденного решением Думы Добрянского городского округа от 19 декабря 2019 г. № 90, рассмотрев представленные документы, ходатайство об установлении публичного сервитута открытого акционерного общества «Межрегиональная распределительная сетевая компания Урала» от 19 января 2022 г. № 265-01-01-75-84, учитывая отсутствие заявлений иных правообладателей земельных участков в период публикации сообщения № 16/2022 о возможном установлении публичного сервитута, администрация округа **ПОСТАНОВЛЯЕТ:**

1. Утвердить границы публичного сервитута общей площадью 9196 кв. м на землях, находящихся в государственной собственности, и частях земельных участков согласно приложению к настоящему постановлению.

2. Установить публичный сервитут на основании ходатайства открытого акционерного общества «Межрегиональная распределительная сетевая компания Урала» (620026, Свердловская обл., г. Екатеринбург, ул. Мамина-Сибиряка, д. 140, ОГРН 1056604000970, ИНН 6671163413) общей площадью 9196 кв. м на землях, находящихся в государственной собственности, и частях земельных участков, согласно приложению

к настоящему постановлению, в целях размещения ВЛ 0,4 кВ от ТП-10129, ВЛ 0,4 кВ ф.1 от ТП-10129, ВЛ 0,4 кВ ф.№1 от оп.1.5.19 - оп.1.5.21 от ТП-10129, ВЛ 0,4 кВ ф.№2 (от сущ.оп.№3.14 - №3.14.15) от ТП-10129, ВЛ 0,4 кВ ф.№2 (от оп.№17 по №17.2) от ТП-10129, сроком на 49 лет.

3. Открытому акционерному обществу «Межрегиональная распределительная сетевая компания Урала» в установленном законом порядке после прекращения действия публичного сервитута привести земли и части земельных участков, обремененные публичным сервитутом, согласно приложению к настоящему постановлению, в состояние, пригодное для их использования в соответствии с видами разрешенного использования.

4. Открытое акционерное общество «Межрегиональная распределительная сетевая компания Урала» вправе:

4.1 приступить к осуществлению публичного сервитута со дня внесения сведений о нем в Единый государственный реестр недвижимости;

4.2 в установленных границах публичного сервитута осуществлять, в соответствии с требованиями законодательства Российской Федерации, деятельность, для обеспечения которой установлен публичный сервитут;

4.3 до окончания срока публичного сервитута обратиться с ходатайством об установлении публичного сервитута на новый срок.

5. Управлению имущественных и земельных отношений администрации Добрянского городского округа в установленном законом порядке обеспечить:

5.1 опубликование настоящего постановления в порядке, установленном для официального опубликования (обнародования) муниципальных правовых актов Добрянского городского округа;

5.2 направление копии настоящего постановления в федеральный орган исполнительной власти, уполномоченный Правительством Российской Федерации на осуществление государственного кадастрового учета, ведение Единого государственного реестра недвижимости и предоставление сведений, содержащихся в Едином государственном реестре недвижимости;

5.3 направление копий настоящего постановления правообладателям земельных участков, обремененных публичным сервитутом, согласно приложению к настоящему постановлению;

5.4 направление заявителю копии настоящего постановления, сведений о лицах, являющихся правообладателями земельных участков, обремененных публичным сервитутом, согласно приложению к настоящему постановлению.

6. Контроль за исполнением постановления возложить на первого заместителя главы администрации Добрянского городского округа.

И.о. главы городского округа -
главы администрации
Добрянского городского округа



Н.Н. Поздеев

Приложение
к постановлению администрации
Добрянского городского округа
от 03.03.2022 № 485

№ п/п	Кадастровый номер земельного участка	Адрес или местоположение земельного участка	Площадь части з/у (кв. м)
1	59:18:3630101:3054	Пермский край, Добрянский г.о., ООО «Совхоз Восток», ур. «Королево»	288
2	59:18:3630101:1250	Пермский край, Добрянский г.о., ООО «Совхоз Восток», ур. «Королево»	202
3	59:18:3630101:1249	Пермский край, Добрянский г.о., ООО «Совхоз Восток», ур. «Королево»	198
4	59:18:3630101:155	Пермский край, Добрянский г.о., ООО «Совхоз Восток», ур. «Королево»	201
5	59:18:3630101:3694	Пермский край, Добрянский г.о., ООО «Совхоз Восток», ур. «Королево»	116
6	59:18:3630101:3695	Пермский край, Добрянский г.о., ООО «Совхоз Восток», ур. «Королево»	113
7	59:18:3630101:903	Пермский край, Добрянский г.о., ООО «Совхоз Восток», ур. "За школой"	495
8	59:18:3630101:1035	Пермский край, Добрянский г.о., д. Залесная	272
9	59:18:0490101:263	Пермский край, Добрянский г.о., д. Кулигино, ул. Камская	1338
10	59:18:0490101:264	Пермский край, Добрянский г.о., д. Кулигино	44
11	59:18:3630101:1815	Пермский край, Добрянский г.о., ООО «Совхоз Восток», ур. «Королево»	9
12	59:18:0490101:33	Пермский край, Добрянский г.о., д. Кулигино	149
13	59:18:0490101:244	Пермский край, Добрянский г.о., д. Кулигино	1805
14	59:18:0490101:236	Пермский край, Добрянский г.о., д. Кулигино	40
15	59:18:0490101:238	Пермский край, Добрянский г.о., д. Кулигино	212
16	59:18:0490101:240	Пермский край, Добрянский г.о., д. Кулигино	94

№ п/п	Кадастровый номер земельного участка	Адрес или местоположение земельного участка	Площадь части з/у
17	59:18:3630101:884	Пермский край, Добрянский г.о., д. Залесная	152
18	59:18:3630101:885	Пермский край, Добрянский г.о., д. Залесная	27
19	59:18:3630101:1658	Пермский край, Добрянский г.о., ООО «Совхоз Восток», ур.«за Кулигиной»	243
20	59:18:3630101:1650	Пермский край, Добрянский г.о., ООО «Совхоз Восток», ур. «Королево»	9
21	59:18:3630101:4078	Пермский край, Добрянский г.о., ООО «Совхоз Восток», ур.«за Кулигиной»	872
22	59:18:3630101:1659	Пермский край, Добрянский г.о., ООО «Совхоз Восток», ур.«за Кулигиной»	75
23	59:18:0490101 59:18:3630101	Пермский край, Добрянский г.о., в районе д. Кулигино, д. Кулигино	2242

Схема расположения границ публичного сервитута

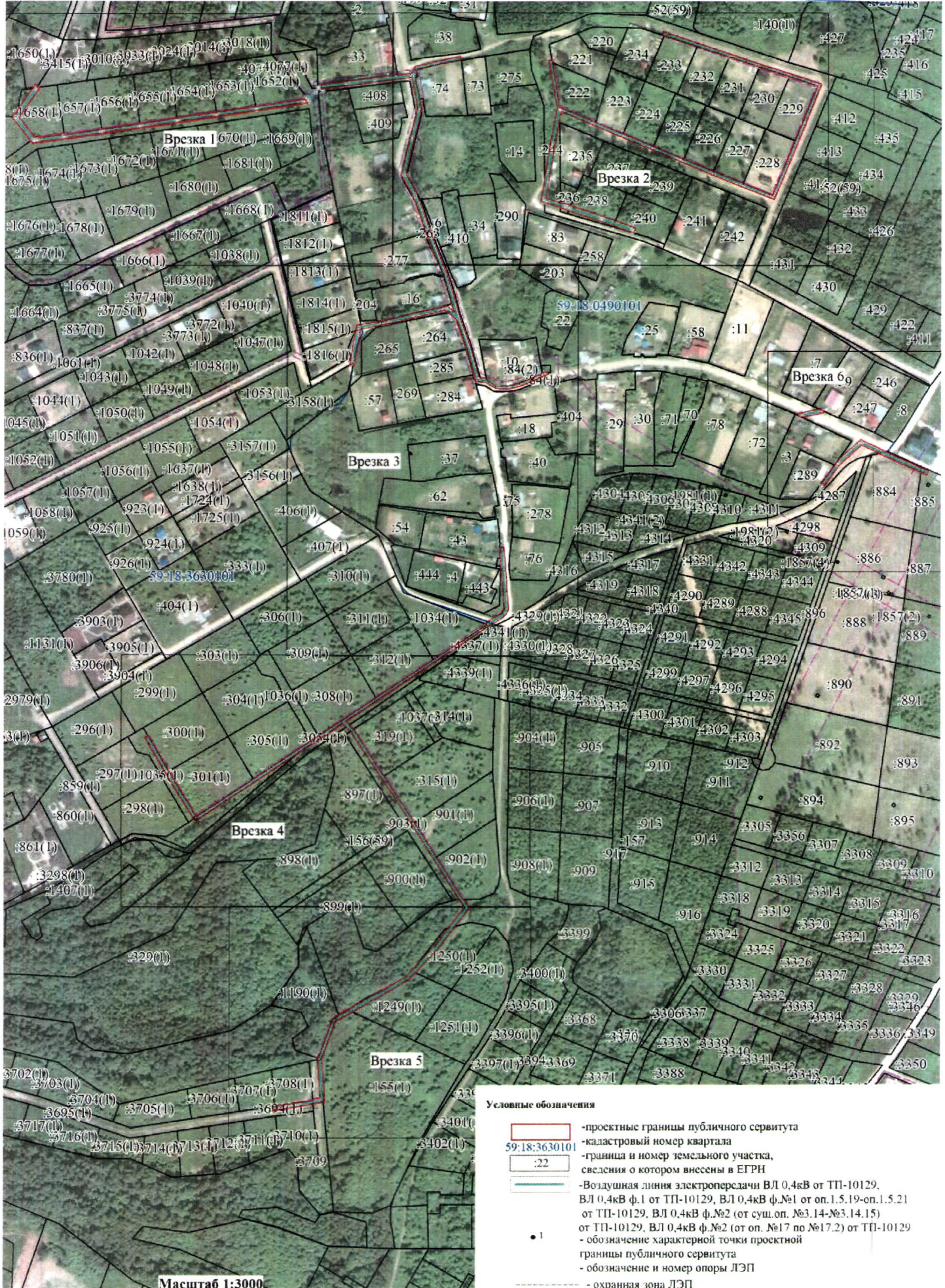
Объект: ВЛ 0,4кВ от ТП-10129, ВЛ 0,4кВ ф.1 от ТП-10129, ВЛ 0,4кВ ф.№1 от оп.1.5.19-оп.1.5.21 от ТП-10129.

ВЛ 0,4кВ ф.№2 (от сущ.оп. №3.14-№3.14.15) от ТП-10129, ВЛ 0,4кВ ф.№2 (от оп. №17 по №17.2) от ТП-10129

Местоположение: Пермский край, Добрянский городской округ, д.Кулигино

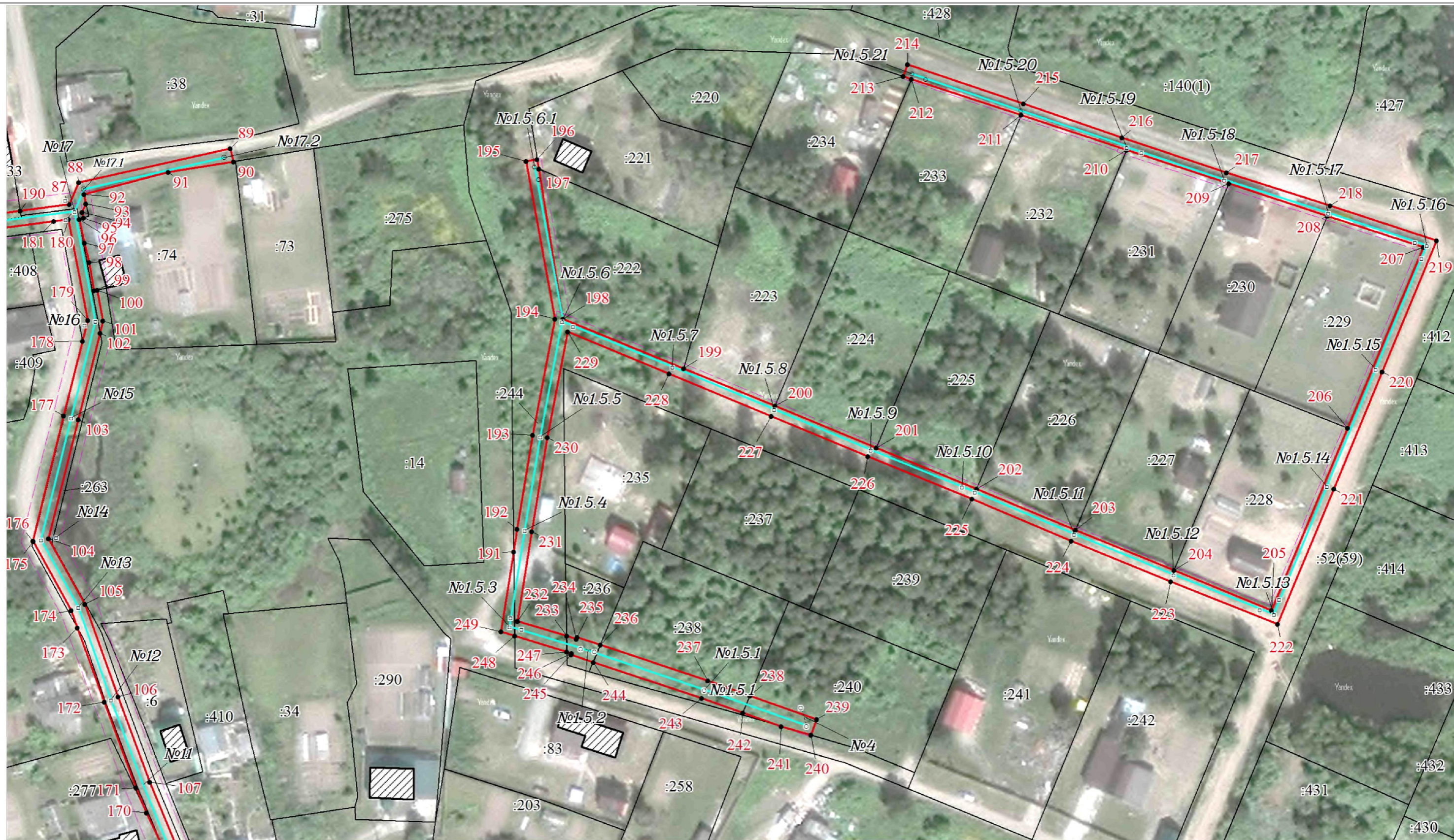
Площадь земель и/или части земельного участка, кв.м: 9196

от 03.03.2022 № 485

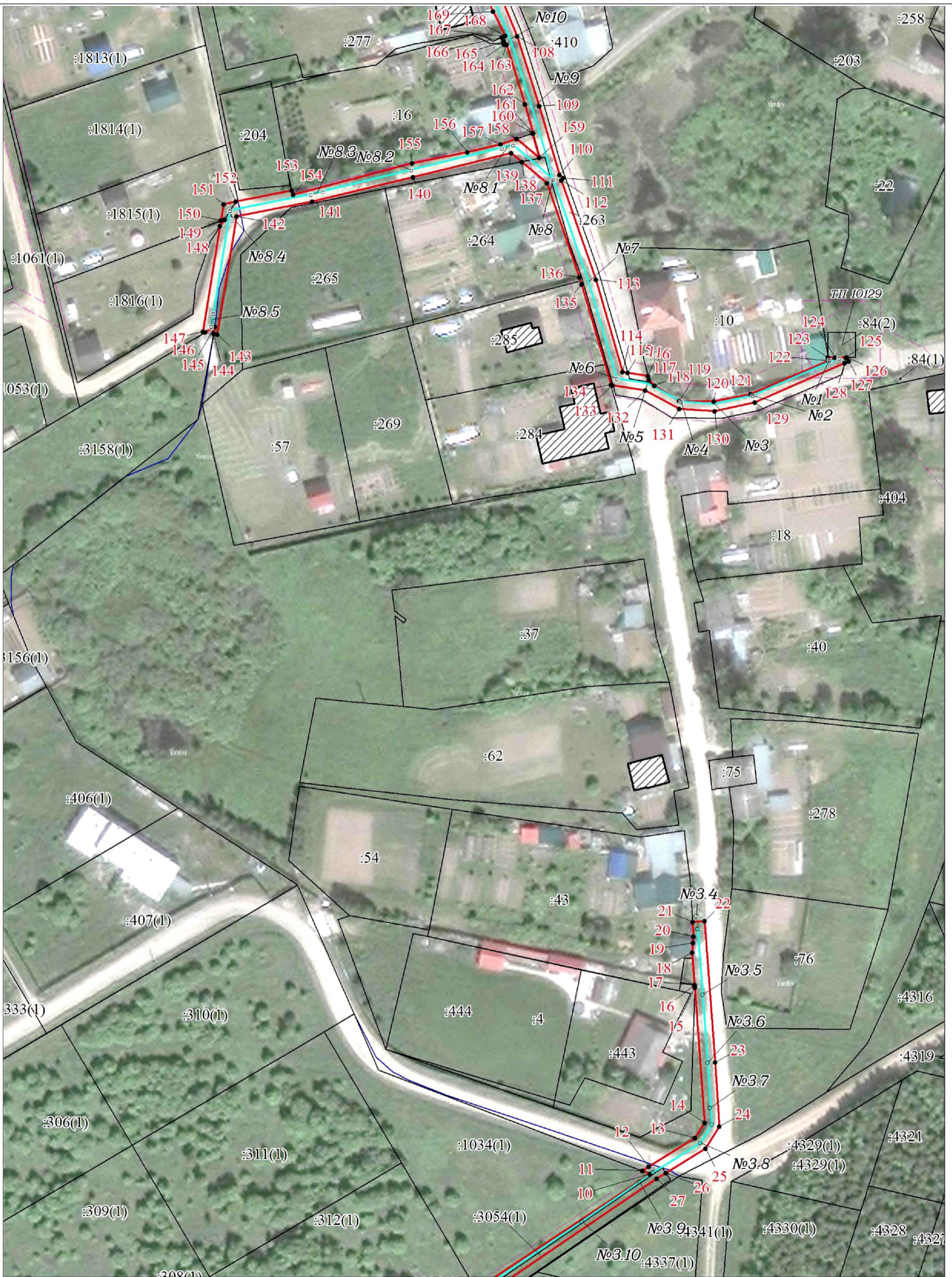




Масштаб 1:1000



Масштаб 1:1000



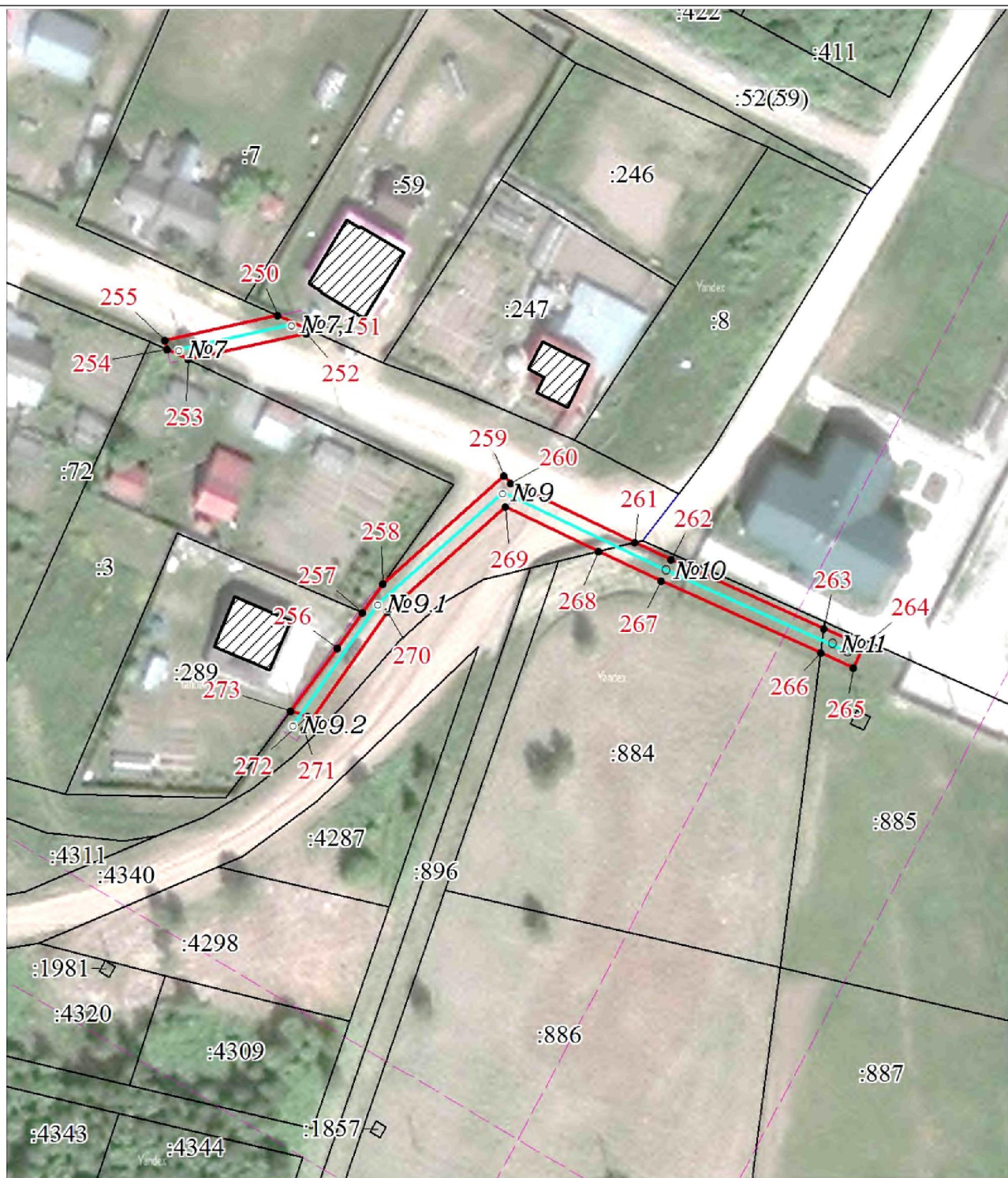
Масштаб 1:1000



Масштаб 1:1000



Масштаб 1:1000



Масштаб 1:1000

Описание границы	Смежный землепользователь (при наличии кадастровый номер земельного участка)	Площадь обременения, кв.м	Описание границы	Смежный землепользователь (при наличии кадастровый номер земельного участка)	Площадь обременения, кв.м
от точки 1 до точки 2	59:18:3630101:300	-	от точки 203 до точки 204	59:18:0490101:227	-
от точки 2 до точки 4	59:18:3630101:301	-	от точки 204 до точки 206	59:18:0490101:228	-
от точки 4 до точки 6	59:18:3630101:305	-	от точки 206 до точки 208	59:18:0490101:229	-
от точки 6 до точки 7	59:18:3630101:1036	-	от точки 208 до точки 209	59:18:0490101:230	-
от точки 7 до точки 8	59:18:3630101:308	-	от точки 209 до точки 210	59:18:0490101:231	-
от точки 8 до точки 9	59:18:3630101:312	-	от точки 210 до точки 211	59:18:0490101:232	-
от точки 9 до точки 11	59:18:3630101:1034	-	от точки 211 до точки 212	59:18:0490101:233	-
от точки 15 до точки 17	59:18:0490101:443	-	от точки 212 до точки 213	59:18:0490101:234	-
от точки 18 до точки 21	59:18:0490101:43	-	от точки 233 до точки 236, от точки 244 до точки 247	59:18:0490101:236	40
от точки 26 до точки 30, от точки 77 до точки 80	59:18:3630101:3054	288	от точки 236 до точки 238, от точки 242 до точки 244	59:18:0490101:238	212
от точки 32 до точки 34	59:18:3630101:319	-	от точки 238 до точки 240, от точки 241 до точки 242	59:18:0490101:240	94
от точки 34 до точки 35	59:18:3630101:315	-	от точки 250 до точки 251	59:18:0490101:59	-
от точки 35 до точки 36	59:18:3630101:901	-	от точки 253 до точки 254, от точки 257 до точки 258	59:18:0490101:3	-
от точки 36 до точки 38	59:18:3630101:902	-	от точки 261 до точки 263,	59:18:3630101:884	152
от точки 40 до точки 42, от точки 67 до точки 69	59:18:3630101:1250	202	от точки 263 до точки 266	59:18:3630101:885	27
от точки 42 до точки 44, от точки 64 до точки 65	59:18:3630101:1249	198	от точки 273 до точки 257	59:18:0490101:289	-
от точки 44 до точки 48	59:18:3630101:155	201	от точки 274 до точки 275, от точки 279 до точки 282	59:18:3630101:1658	243
от точки 48 до точки 49, от точки 55 до точки 57	59:18:3630101:3694	116	от точки 275 до точки 277	59:18:3630101:1650	9
от точки 49 до точки 53	59:18:3630101:3695	113	от точки 277 до точки 279	59:18:3630101:3415	-
от точки 53 до точки 55	59:18:3630101:3708	-	от точки 282 до точки 284	59:18:3630101:1657	-
от точки 59 до точки 63	59:18:3630101:1190	-	от точки 284 до точки 285	59:18:3630101:1656	-
от точки 71 до точки 76	59:18:3630101:903	495	от точки 285 до точки 286	59:18:3630101:1655	-
от точки 84 до точки 1	59:18:3630101:1035	272	от точки 286 до точки 287	59:18:3630101:1654	-
от точки 90 до точки 93, от точки 95 до точки 100	59:18:0490101:74	-	от точки 287 до точки 288	59:18:3630101:1653	-
от точки 102 до точки 115, от точки 128 до точки 133, от точки 173 до точки 175, от точки 178 до точки 186	59:18:0490101:263	1338	от точки 288 до точки 289	59:18:3630101:1652	-
от точки 116 до точки 123	59:18:0490101:10	-	от точки 289 до точки 298	59:18:3630101:4078	872
от точки 123 до точки 126	59:18:0490101:84	-	от точки 298 до точки 300	59:18:3630101:1659	75
от точки 136 до точки 138	59:18:0490101:264	44	от точки 11 до точки 15, от точки 17 до точки 18, от точки 21 до точки 26, от точки 30 до точки 32, от точки 38 до точки 40, от точки 57 до точки 59, от точки 63 до точки 64, точки 65 до точки 67, точки 69 до точки 71, точки 76 до точки 77, точки 80 до точки 84, точки 87 до точки 90, точки 93 до точки 95, точки 100 до точки 102, точки 115 до точки 116, точки 126 до точки 128, точки 133 до точки 136, точки 138 до точки 144, точки 146 до точки 148, точки 152 до точки 153, точки 158 до точки 160, точки 164 до точки 166, точки 170 до точки 173, точки 175 до точки 178, точки 190 до точки 87, точки 248 до точки 191, точки 251 до точки 253, точки 254 до точки 250, точки 258 до точки 261, точки 268 до точки 273, точки 300 до точки 274	земли Добрянского городского округа	2242
от точки 144 до точки 146	59:18:3630101:3158	-			
от точки 148 до точки 150	59:18:3630101:1816	-			
от точки 150 до точки 152	59:18:3630101:1815	9			
от точки 153 до точки 158, от точки 160 до точки 164	59:18:0490101:16	-			
от точки 166 до точки 170	59:18:0490101:277	-			
от точки 186 до точки 190	59:18:0490101:33	149			
от точки 191 до точки 196, от точки 213 до точки 233, от точки 240 до точки 241, от точки 247 до точки 248	59:18:0490101:244	1805			
от точки 196 до точки 197	59:18:0490101:221	-			
от точки 197 до точки 199	59:18:0490101:222	-			
от точки 199 до точки 200	59:18:0490101:223	-			
от точки 200 до точки 201	59:18:0490101:224	-			
от точки 201 до точки 202	59:18:0490101:225	-			
от точки 202 до точки 203	59:18:0490101:226	-			9196

Каталог координат (Система координат МСК-59, зона 2)

Обозначение характерных точек	Координаты, м		Метод определения координат характерной точки	Мг, м	1	2	3	4	5	1	2	3	4	5	1	2	3	4	5
	X	Y			76	77	78	79	80	81	82	83	84	85	86	87	88	89	90
					76	537574,24	2240120,23	Геодезический метод	0,1	153	537940,93	2240144,77	Геодезический метод	0,1	230	538100,16	2240303,96	Геодезический метод	0,1
					77	537577,95	2240116,38	Геодезический метод	0,1	154	537939,76	2240145,13	Геодезический метод	0,1	231	538074,96	2240299,72	Геодезический метод	0,1
1	2	3	4	5	78	537580,83	2240113,41	Геодезический метод	0,1	155	537948,41	2240177,93	Геодезический метод	0,1	232	538050,84	2240295,82	Геодезический метод	0,1
1	537570,94	2239939,85	Геодезический метод	0,1	79	537563,43	2240087,53	Геодезический метод	0,1	156	537951,37	2240193,27	Геодезический метод	0,1	233	538046,80	2240308,94	Геодезический метод	0,1
2	537538,99	2239958,60	Геодезический метод	0,1	80	537553,24	2240071,72	Геодезический метод	0,1	157	537953,47	2240202,38	Геодезический метод	0,1	234	538045,98	2240311,57	Геодезический метод	0,1
3	537497,64	2239982,88	Геодезический метод	0,1	81	537546,63	2240061,47	Геодезический метод	0,1	158	537955,03	2240206,87	Геодезический метод	0,1	235	538046,51	2240311,75	Геодезический метод	0,1
4	537531,70	2240034,19	Геодезический метод	0,1	82	537528,81	2240035,18	Геодезический метод	0,1	159	537949,77	2240213,11	Геодезический метод	0,1	236	538044,41	2240317,98	Геодезический метод	0,1
5	537562,37	2240080,36	Геодезический метод	0,1	83	537494,05	2239982,01	Геодезический метод	0,1	160	537956,51	2240211,15	Геодезический метод	0,1	237	538034,68	2240346,77	Геодезический метод	0,1
6	537565,78	2240085,51	Геодезический метод	0,1	84	537496,18	2239980,69	Геодезический метод	0,1	161	537956,59	2240211,40	Геодезический метод	0,1	238	538030,65	2240358,07	Геодезический метод	0,1
7	537570,20	2240092,18	Геодезический метод	0,1	85	537519,16	2239966,35	Геодезический метод	0,1	162	537964,49	2240209,21	Геодезический метод	0,1	239	538024,23	2240376,05	Геодезический метод	0,1
8	537604,22	2240143,51	Геодезический метод	0,1	86	537569,30	2239937,05	Геодезический метод	0,1	163	537980,96	2240204,11	Геодезический метод	0,1	240	538019,95	2240374,52	Геодезический метод	0,1
9	537638,24	2240194,86	Геодезический метод	0,1	1	537570,94	2239939,85	Геодезический метод	0,1	164	537981,01	2240203,54	Геодезический метод	0,1	241	538022,36	2240366,42	Геодезический метод	0,1
10	537670,05	2240242,87	Геодезический метод	0,1						165	537981,84	2240203,28	Геодезический метод	0,1	242	538026,03	2240356,15	Геодезический метод	0,1
11	537670,85	2240240,81	Геодезический метод	0,1	87	538163,26	2240175,81	Геодезический метод	0,1	166	537983,01	2240202,81	Геодезический метод	0,1	243	538029,96	2240345,13	Геодезический метод	0,1
12	537672,05	2240242,59	Геодезический метод	0,1	88	538169,09	2240178,36	Геодезический метод	0,1	167	537983,25	2240203,35	Геодезический метод	0,1	244	538039,78	2240316,06	Геодезический метод	0,1
13	537679,90	2240255,32	Геодезический метод	0,1	89	538178,13	2240219,04	Геодезический метод	0,1	168	537983,40	2240203,68	Геодезический метод	0,1	245	538041,77	2240310,15	Геодезический метод	0,1
14	537684,11	2240257,95	Геодезический метод	0,1	90	538174,65	2240219,82	Геодезический метод	0,1	169	537990,12	2240200,50	Геодезический метод	0,1	246	538042,19	2240310,30	Геодезический метод	0,1
15	537721,32	2240255,35	Геодезический метод	0,1	91	538171,80	2240202,39	Геодезический метод	0,1	170	537999,50	2240196,06	Геодезический метод	0,1	247	538042,59	2240309,00	Геодезический метод	0,1
16	537722,07	2240255,38	Геодезический метод	0,1	92	538165,95	2240179,66	Геодезический метод	0,1	171	538006,30	2240193,28	Геодезический метод	0,1	248	538046,91	2240294,98	Геодезический метод	0,1
17	537722,08	2240255,30	Геодезический метод	0,1	93	538163,42	2240180,25	Геодезический метод	0,1	172	538029,36	2240184,78	Геодезический метод	0,1	249	538048,04	2240291,32	Геодезический метод	0,1
18	537730,96	2240254,68	Геодезический метод	0,1	94	538161,17	2240179,26	Геодезический метод	0,1	173	538049,39	2240177,71	Геодезический метод	0,1	191	538069,49	2240294,78	Геодезический метод	0,1
19	537733,66	2240254,94	Геодезический метод	0,1	95	538159,58	2240179,56	Геодезический метод	0,1	174	538054,07	2240176,05	Геодезический метод	0,1					
20	537735,46	2240255,12	Геодезический метод	0,1	96	538159,21	2240178,48	Геодезический метод	0,1	175	538072,60	2240165,85	Геодезический метод	0,1	250	537862,09	2240540,33	Геодезический метод	0,1
21	537739,35	2240254,87	Геодезический метод	0,1	97	538152,83	2240179,79	Геодезический метод	0,1	176	538072,79	2240165,75	Геодезический метод	0,1	251	537860,03	2240544,92	Геодезический метод	0,1
22	537739,58	2240258,09	Геодезический метод	0,1	98	538147,59	2240181,03	Геодезический метод	0,1	177	538106,35	2240174,17	Геодезический метод	0,1	252	537859,03	2240545,14	Геодезический метод	0,1
23	537700,69	2240260,89	Геодезический метод	0,1	99	538140,03	2240182,34	Геодезический метод	0,1	178	538126,41	2240179,25	Геодезический метод	0,1	253	537854,77	2240525,25	Геодезический метод	0,1
24	537683,08	2240262,02	Геодезический метод	0,1	100	538140,20	2240183,20	Геодезический метод	0,1	179	538131,99	2240180,67	Геодезический метод	0,1	254	537856,44	2240521,73	Геодезический метод	0,1
25	537676,99	2240258,22	Геодезический метод	0,1	101	538131,86	2240184,77	Геодезический метод	0,1	180	538159,18	2240175,57	Геодезический метод	0,1	255	537858,03	2240521,39	Геодезический метод	0,1
26	537670,23	2240247,26	Геодезический метод	0,1	102	538128,60	2240183,94	Геодезический метод	0,1	181	538158,67	2240171,52	Геодезический метод	0,1	250	537862,09	2240540,33	Геодезический метод	0,1
27	537668,69	2240244,77	Геодезический метод	0,1	103	538105,37	2240178,05	Геодезический метод	0,1	182	538155,00	2240142,86	Геодезический метод	0,1					
28	537635,85	2240196,14	Геодезический метод	0,1	104	538073,34	2240170,01	Геодезический метод	0,1	183	538151,88	2240117,33	Геодезический метод	0,1	256	537806,27	2240550,19	Геодезический метод	0,1
29	537583,10	2240116,82	Геодезический метод	0,1	105	538055,71	2240179,71	Геодезический метод	0,1	184	538151,64	2240115,33	Геодезический метод	0,1	257	537812,12	2240554,39	Геодезический метод	0,1
30	537580,27	2240119,75	Геодезический метод	0,1	106	538030,72	2240188,54	Геодезический метод	0,1	185	538149,03	2240094,50	Геодезический метод	0,1	258	537816,98	2240557,84	Геодезический метод	0,1
31	537576,77	2240123,36	Геодезический метод	0,1	107	538007,75	2240197,01	Геодезический метод	0,1	186	538150,49	2240094,39	Геодезический метод	0,1	259	537835,10	2240578,28	Геодезический метод	0,1
32	537576,45	2240123,58	Геодезический метод	0,1	108	537983,20	2240207,04	Геодезический метод	0,1	187	538153,09	2240094,19	Геодезический метод	0,1	260	537833,90	2240579,34	Геодезический метод	0,1
33	537575,95	2240122,82	Геодезический метод	0,1	109	537964,04	2240213,12	Геодезический метод	0,1	188	538155,85	2240116,85	Геодезический метод	0,1	261	537823,86	2240600,21	Геодезический метод	0,1
34	537534,17	2240150,29	Геодезический метод	0,1	110	537945,12	2240218,63	Геодезический метод	0,1	189	538158,97	2240142,36	Геодезический метод	0,1	262	537820,95	2240606,25	Геодезический метод	0,1
35	537492,39	2240177,76	Геодезический метод	0,1	111	537944,22	2240219,69	Геодезический метод	0,1	190	538161,57	2240162,62	Геодезический метод	0,1	263	537809,36	2240631,90	Геодезический метод	0,1
36	537461,72	2240197,21	Геодезический метод	0,1	112	537943,56	2240219,13	Геодезический метод	0,1	87	538163,26	2240175,81	Геодезический метод	0,1	264	537806,37	2240638,50	Геодезический метод	0,1
37	537424,17	2240220,88	Геодезический метод	0,1	113	537916,23	2240228,53	Геодезический метод	0,1					265	537802,73	2240636,86	Геодезический метод	0,1	
38	537424,20	2240222,31	Геодезический метод	0,1	114	537890,78	2240235,87	Геодезический метод	0,1	191	538069,49	2240294,78	Геодезический метод	0,1	266	537805,23	2240631,33	Геодезический метод	0,1
39	537416,46	2240227,07	Геодезический метод	0,1	115	537890,54	2240237,31	Геодезический метод	0,1	192	538075,61	2240295,77	Геодезический метод	0,1	267	537817,33	2240604,55	Геодезический метод	0,1
40	537400,19	2240214,21	Геодезический метод	0,1	116	537889,60	2240242,90	Геодезический метод	0,1	193	538100,87	2240300,02	Геодезический метод	0,1	268	537822,37	2240594,06	Геодезический метод	0,1
41	537381,24	2240199,23	Геодезический метод	0,1	117	537888,68	2240243,11	Геодезический метод	0,1	194	538132,09	2240306,08	Геодезический метод	0,1	269	537829,89	2240578,42	Геодезический метод	0,1
42	537358,75	2240178,31	Геодезический метод	0,1	118	537887,00	2240244,63	Геодезический метод	0,1	195	538174,56	2240298,40	Геодезический метод	0,1	270	537812,34	2240558,64	Геодезический метод	0,1
43	537351,86	2240171,91	Геодезический метод	0,1	119	537882,76	2240251,49	Геодезический метод	0,1	196	538175,10	2240301,33	Геодезический метод	0,1	271	537792,56	2240544,62	Геодезический метод	0,1
44	537324,05	2240122,00	Геодезический метод	0,1	120	537882,56	2240260,98	Геодезический метод	0,1	197	538172,47	2240301,75	Геодезический метод	0,1	272	537794,84	2240545,27	Геодезический метод	0,1
45	537315,40	2240106,48	Геодезический метод	0,1	121	537884,62	2240271,20	Геодезический метод	0,1	198	538132,14	2240308,20	Геодезический метод	0,1	273	537795,68	2240542,27	Геодезический метод	0,1</