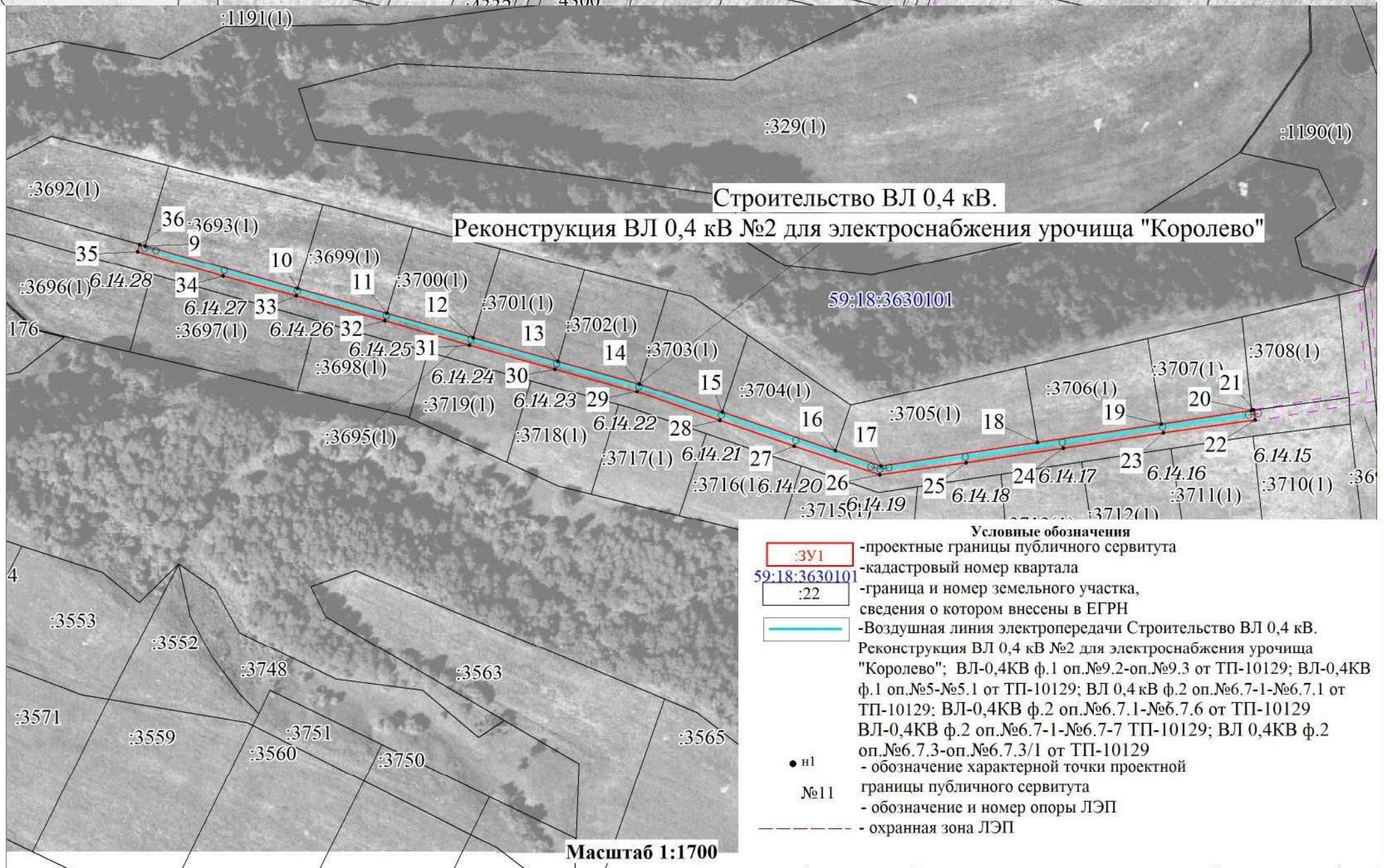
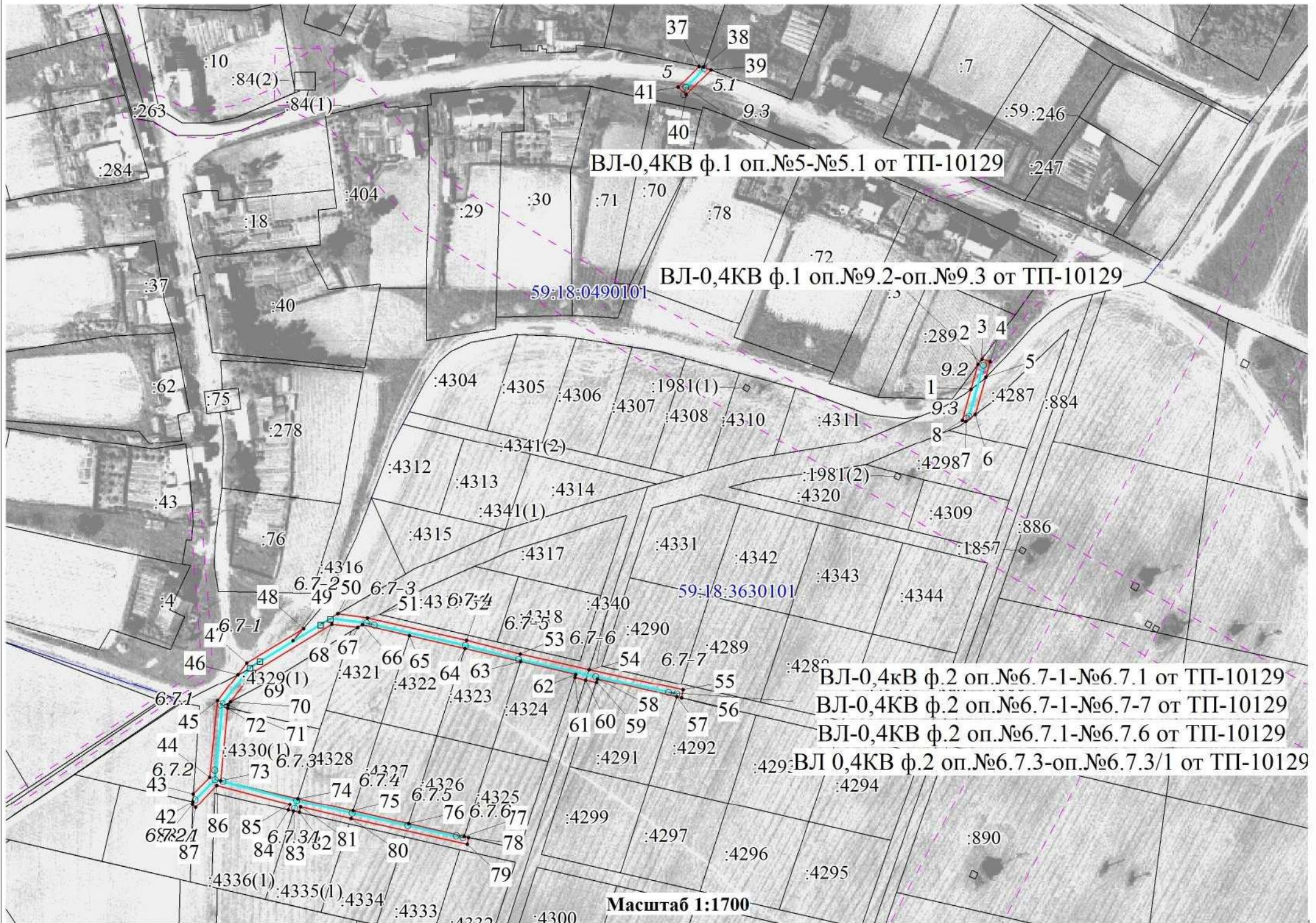


Схема расположения границ публичного сервитута

Лист 1 из 3 листов

Объект: Строительство ВЛ 0,4 кВ. Реконструкция ВЛ 0,4 кВ №2 для электроснабжения урочища "Королево"; ВЛ-0,4КВ ф.1 оп.№9.2-оп.№9.3 от ТП-10129; ВЛ-0,4КВ ф.1 оп.№5-№5.1 от ТП-10129; ВЛ 0,4 кВ ф.2 оп.№6.7-1-№6.7.1 от ТП-10129; ВЛ-0,4КВ ф.2 оп.№6.7.1-№6.7.6 от ТП-10129; ВЛ-0,4КВ ф.2 оп.№6.7-1-№6.7-7 ТП-10129; ВЛ 0,4КВ ф.2 оп.№6.7.3-оп.№6.7.3/1 от ТП-10129

Местоположение: Пермский край, Добрянский городской округ
Площадь земель и/или части земельного участка, кв.м: 2313



- Условные обозначения**
- 3У1 - проектные границы публичного сервитута
 - 59:18:3630101 - кадастровый номер квартала
 - 22 - граница и номер земельного участка, сведения о котором внесены в ЕГРН
 - - Воздушная линия электропередачи Строительство ВЛ 0,4 кВ. Реконструкция ВЛ 0,4 кВ №2 для электроснабжения урочища "Королево"; ВЛ-0,4КВ ф.1 оп.№9.2-оп.№9.3 от ТП-10129; ВЛ-0,4КВ ф.1 оп.№5-№5.1 от ТП-10129; ВЛ 0,4 кВ ф.2 оп.№6.7-1-№6.7.1 от ТП-10129; ВЛ-0,4КВ ф.2 оп.№6.7.1-№6.7.6 от ТП-10129; ВЛ-0,4КВ ф.2 оп.№6.7-1-№6.7-7 ТП-10129; ВЛ 0,4КВ ф.2 оп.№6.7.3-оп.№6.7.3/1 от ТП-10129
 - n1 - обозначение характерной точки проектной границы публичного сервитута
 - №11 - обозначение и номер опоры ЛЭП
 - - охранный зона ЛЭП

Описание границ смежных землепользователей

| Описание границы | Смежный землепользователь (при наличии кадастровый номер земельного участка) | Площадь обременения, кв.м |
|--|--|---------------------------------|
| от точки 1 до точки 5, от точки 37 до точки 37, от точки 46 до точки 49 | земли г. Добрянка | 131 |
| от точки 2 до точки 3 | 59:18:0490101:289 | - |
| от точки 5 до точки 1, от точки 54 до точки 60 | 59:18:3630101:4340 | 160 |
| от точки 6 до точки 7 | 59:18:3630101:4287 | - |
| от точки 9 до точки 9 | 59:18:3630101:3695 | 1191 |
| от точки 9 до точки 10 | 59:18:3630101:3693 | - |
| от точки 10 до точки 11 | 59:18:3630101:3699 | - |
| от точки 11 до точки 12 | 59:18:3630101:3700 | - |
| от точки 12 до точки 13 | 59:18:3630101:3701 | - |
| от точки 13 до точки 14 | 59:18:3630101:3702 | - |
| от точки 14 до точки 15 | 59:18:3630101:3703 | - |
| от точки 15 до точки 16 | 59:18:3630101:3704 | - |
| от точки 16 до точки 18 | 59:18:3630101:3705 | - |
| от точки 18 до точки 19 | 59:18:3630101:3706 | - |
| от точки 19 до точки 20 | 59:18:3630101:3707 | - |
| от точки 20 до точки 21 | 59:18:3630101:3708 | - |
| от точки 36 до точки 9 | 59:18:3630101:3692 | - |
| от точки 37 до точки 38 | 59:18:0490101:58 | - |
| от точки 38 до точки 39 | 59:18:0490101:11 | - |
| от точки 42 до точки 43 | 59:18:3630101:4337 | - |
| от точки 48 до точки 50 | 59:18:3630101:4316 | - |
| от точки 56 до точки 57 | 59:18:3630101:4292 | - |
| от точки 57 до точки 59 | 59:18:3630101:4291 | - |
| от точки 61 до точки 63 | 59:18:3630101:4324 | - |
| от точки 63 до точки 64 | 59:18:3630101:4323 | - |
| от точки 64 до точки 65 | 59:18:3630101:4322 | - |
| от точки 65 до точки 67 | 59:18:3630101:3706 | - |
| от точки 70 до точки 72 | 59:18:3630101:4329 | 2 |
| от точки 72 до точки 74 | 59:18:3630101:4330 | 53 |
| от точки 74 до точки 75 | 59:18:3630101:4328 | - |
| от точки 75 до точки 76 | 59:18:3630101:4327 | - |
| от точки 76 до точки 77 | 59:18:3630101:4326 | - |
| от точки 77 до точки 78 | 59:18:3630101:4325 | - |
| от точки 82 до точки 83 | 59:18:3630101:4335 | - |
| от точки 83 до точки 84 | 59:18:3630101:4336 | - |
| от точки 88 до точки 42 | 59:18:3630101:4338 | - |
| от точки 42 до точки 46, от точки 49 до точки 54, от точки 60 до точки 70, от точки 73 до точки 42 | 59:18:3630101:4341 | 776 |
| Итого | | 2313 |

| Каталог координат (Система координат МСК-59, зона 2) | | | | | | | | | |
|--|---------------|------------|---|-------|--|---------------|------------|---|-------|
| Обозначение характерных точек границ | Координаты, м | | Метод определения координат характерной точки | Мт, м | Обозначение характерных точек границ | Координаты, м | | Метод определения координат характерной точки | Мт, м |
| | X | Y | | | | X | Y | | |
| 1 | 2 | 3 | 4 | 5 | 1 | 2 | 3 | 4 | 5 |
| 1 | 537784.55 | 2240538.21 | Геодезический метод | 0.1 | 43 | 537635.89 | 2240254.85 | Геодезический метод | 0.1 |
| 2 | 537793.74 | 2240540.81 | Геодезический метод | 0.1 | 44 | 537642.11 | 2240260.88 | Геодезический метод | 0.1 |
| 3 | 537795.68 | 2240542.27 | Геодезический метод | 0.1 | 45 | 537670.07 | 2240263.78 | Геодезический метод | 0.1 |
| 4 | 537794.84 | 2240545.27 | Геодезический метод | 0.1 | 46 | 537679.78 | 2240271.21 | Геодезический метод | 0.1 |
| 5 | 537789.02 | 2240543.62 | Геодезический метод | 0.1 | 47 | 537684.07 | 2240274.48 | Геодезический метод | 0.1 |
| 6 | 537775.44 | 2240539.78 | Геодезический метод | 0.1 | 48 | 537696.69 | 2240295.17 | Геодезический метод | 0.1 |
| 7 | 537772.95 | 2240536.39 | Геодезический метод | 0.1 | 49 | 537692.21 | 2240291.38 | Геодезический метод | 0.1 |
| 8 | 537773.33 | 2240535.04 | Геодезический метод | 0.1 | 50 | 537702.08 | 2240307.61 | Геодезический метод | 0.1 |
| 1 | 537784.55 | 2240538.21 | Геодезический метод | 0.1 | 51 | 537700.62 | 2240318.48 | Геодезический метод | 0.1 |
| | | | | | 52 | 537692.41 | 2240354.5 | Геодезический метод | 0.1 |
| 9 | 537297.53 | 2239669.24 | Геодезический метод | 0.1 | 53 | 537687.38 | 2240373.91 | Геодезический метод | 0.1 |
| 10 | 537282.54 | 2239722.14 | Геодезический метод | 0.1 | 54 | 537681.66 | 2240398.95 | Геодезический метод | 0.1 |
| 11 | 537273.82 | 2239752.97 | Геодезический метод | 0.1 | 55 | 537674.02 | 2240433.24 | Геодезический метод | 0.1 |
| 12 | 537265.29 | 2239782.99 | Геодезический метод | 0.1 | 56 | 537671.05 | 2240432.58 | Геодезический метод | 0.1 |
| 13 | 537256.95 | 2239812.3 | Геодезический метод | 0.1 | 57 | 537671.45 | 2240430.86 | Геодезический метод | 0.1 |
| 14 | 537249 | 2239840.49 | Геодезический метод | 0.1 | 58 | 537678.17 | 2240402.04 | Геодезический метод | 0.1 |
| 15 | 537239.09 | 2239869.32 | Геодезический метод | 0.1 | 59 | 537676.94 | 2240401.65 | Геодезический метод | 0.1 |
| 16 | 537225.64 | 2239908.48 | Геодезический метод | 0.1 | 60 | 537677.83 | 2240397.73 | Геодезический метод | 0.1 |
| 17 | 537220.21 | 2239924.27 | Геодезический метод | 0.1 | 61 | 537678.73 | 2240393.81 | Геодезический метод | 0.1 |
| 18 | 537228.38 | 2239978.57 | Геодезический метод | 0.1 | 62 | 537680 | 2240394.21 | Геодезический метод | 0.1 |
| 19 | 537234.85 | 2240021.46 | Геодезический метод | 0.1 | 63 | 537684.71 | 2240374.03 | Геодезический метод | 0.1 |
| 20 | 537239.55 | 2240052.74 | Геодезический метод | 0.1 | 64 | 537689.42 | 2240353.86 | Геодезический метод | 0.1 |
| 21 | 537239.66 | 2240053.57 | Геодезический метод | 0.1 | 65 | 537694.13 | 2240333.69 | Геодезический метод | 0.1 |
| 22 | 537236.29 | 2240054.05 | Геодезический метод | 0.1 | 66 | 537698.12 | 2240316.6 | Геодезический метод | 0.1 |
| 23 | 537231.75 | 2240022.25 | Геодезический метод | 0.1 | 67 | 537697.07 | 2240314.81 | Геодезический метод | 0.1 |
| 24 | 537226.42 | 2239987.47 | Геодезический метод | 0.1 | 68 | 537698.31 | 2240305.53 | Геодезический метод | 0.1 |
| 25 | 537221.37 | 2239953.8 | Геодезический метод | 0.1 | 69 | 537681.05 | 2240277.2 | Геодезический метод | 0.1 |
| 26 | 537217.13 | 2239923.81 | Геодезический метод | 0.1 | 70 | 537669.67 | 2240268.5 | Геодезический метод | 0.1 |
| 27 | 537227.24 | 2239894.1 | Геодезический метод | 0.1 | 71 | 537668.53 | 2240267.64 | Геодезический метод | 0.1 |
| 28 | 537236.17 | 2239868.38 | Геодезический метод | 0.1 | 72 | 537667.45 | 2240267.53 | Геодезический метод | 0.1 |
| 29 | 537246.32 | 2239839.7 | Геодезический метод | 0.1 | 73 | 537640.8 | 2240264.8 | Геодезический метод | 0.1 |
| 30 | 537254.31 | 2239811.28 | Геодезический метод | 0.1 | 74 | 537634.25 | 2240292.84 | Геодезический метод | 0.1 |
| 31 | 537262.74 | 2239781.62 | Геодезический метод | 0.1 | 75 | 537629.54 | 2240313.01 | Геодезический метод | 0.1 |
| 32 | 537271.17 | 2239752.32 | Геодезический метод | 0.1 | 76 | 537624.83 | 2240333.19 | Геодезический метод | 0.1 |
| 33 | 537279.91 | 2239721.59 | Геодезический метод | 0.1 | 77 | 537620.12 | 2240353.36 | Геодезический метод | 0.1 |
| 34 | 537286.94 | 2239696.23 | Геодезический метод | 0.1 | 78 | 537619.74 | 2240354.99 | Геодезический метод | 0.1 |
| 35 | 537295.57 | 2239666.61 | Геодезический метод | 0.1 | 79 | 537617.3 | 2240354.44 | Геодезический метод | 0.1 |
| 36 | 537298.07 | 2239667.34 | Геодезический метод | 0.1 | 80 | 537626.76 | 2240312.19 | Геодезический метод | 0.1 |
| 9 | 537297.53 | 2239669.24 | Геодезический метод | 0.1 | 81 | 537631.07 | 2240293.87 | Геодезический метод | 0.1 |
| | | | | | 82 | 537628.99 | 2240293.38 | Геодезический метод | 0.1 |
| 37 | 537903.63 | 2240439.73 | Геодезический метод | 0.1 | 83 | 537629.47 | 2240291.31 | Геодезический метод | 0.1 |
| 38 | 537903.31 | 2240441.34 | Геодезический метод | 0.1 | 84 | 537629.9 | 2240289.48 | Геодезический метод | 0.1 |
| 39 | 537902.3 | 2240444.01 | Геодезический метод | 0.1 | 85 | 537632.06 | 2240289.99 | Геодезический метод | 0.1 |
| 40 | 537892.92 | 2240434.99 | Геодезический метод | 0.1 | 86 | 537639 | 2240263.44 | Геодезический метод | 0.1 |
| 41 | 537895.7 | 2240432.11 | Геодезический метод | 0.1 | 87 | 537630.97 | 2240255.66 | Геодезический метод | 0.1 |
| 37 | 537903.63 | 2240439.73 | Геодезический метод | 0.1 | 88 | 537632 | 2240254.59 | Геодезический метод | 0.1 |
| | | | | | 42 | 537633.06 | 2240254.63 | Геодезический метод | 0.1 |
| 42 | 537633.06 | 2240254.63 | Геодезический метод | 0.1 | Площадь, кв.м. 2313 | | | | |