



АДМИНИСТРАЦИЯ
ДОБРЯНСКОГО ГОРОДСКОГО ОКРУГА

ПОСТАНОВЛЕНИЕ

02.03.2022

№ 467

г.Добрянка

**Об установлении
публичного сервитута**

В соответствии со статьей 23, главой V.7 Земельного кодекса Российской Федерации, Постановлением Правительства Российской Федерации от 24 февраля 2009 г. № 160 «О порядке установления охранных зон объектов электросетевого хозяйства и особых условий использования земельных участков, расположенных в границах таких зон», Уставом Добрянского городского округа, пунктом 3.4 Положения об управлении имущественных и земельных отношений администрации Добрянского городского округа, утвержденного решением Думы Добрянского городского округа от 19 декабря 2019 г. № 90, рассмотрев представленные документы, договор об установлении технологического присоединения к электрическим сетям от 26 мая 2021 г. № 4500067009, ходатайство об установлении публичного сервитута от 13 января 2022 г. вх. № 265-01-01-75-38 открытого акционерного общества «Межрегиональная распределительная сетевая компания Урала», учитывая отсутствие заявлений иных правообладателей земельных участков в период публикации сообщения № 7/2022 о возможном установлении публичного сервитута, администрация округа **ПОСТАНОВЛЯЕТ:**

1. Утвердить границы публичного сервитута общей площадью 457 кв. м, в том числе:

на часть земельного участка с кадастровым номером 59:18:0440101:2146 площадью 262 кв. м;

на часть земельного участка с кадастровым номером 59:18:0440101:328 площадью 104 кв. м;

на земли, находящиеся в государственной собственности, площадью 91 кв. м, расположенные в кадастровом квартале 59:18:0440101.

2. Установить публичный сервитут на основании ходатайства открытого акционерного общества «Межрегиональная распределительная

сетевая компания Урала» (620026, Свердловская обл., г. Екатеринбург, ул. Мамина-Сибиряка, д. 140, ОГРН 1056604000970, ИНН 6671163413) общей площадью 457 кв. м, в том числе:

на часть земельного участка с кадастровым номером 59:18:0440101:2146 площадью 262 кв. м, расположенного по адресу: Пермский край, Добрянский городской округ, д. Гари;

на часть земельного участка с кадастровым номером 59:18:0440101:328 площадью 104 кв. м, расположенного по адресу: Пермский край, Добрянский городской округ, д. Гари;

на земли, находящиеся в государственной собственности площадью 91 кв. м, расположенные в кадастровом квартале 59:18:0440101, по адресу: Пермский край, Добрянский городской округ, д. Гари, для подключения (технологического присоединения) к сетям инженерно-технического обеспечения объекта «Строительство ВЛ 0,4 кВ, с установкой ПУ для электроснабжения д. Гари (4500067009)», сроком на 49 лет.

3. Открытое акционерное общество «Межрегиональная распределительная сетевая компания Урала» вправе:

3.1 приступить к осуществлению публичного сервитута со дня заключения соглашения о его осуществлении и после внесения платы за публичный сервитут в соответствии с настоящим постановлением, но не ранее дня внесения сведений о нем в Единый государственный реестр недвижимости;

3.2 в установленных границах публичного сервитута осуществлять, в соответствии с требованиями законодательства Российской Федерации, деятельность, для обеспечения которой установлен публичный сервитут;

3.3 до окончания срока публичного сервитута обратиться с ходатайством об установлении публичного сервитута на новый срок.

4. Открытому акционерному обществу «Межрегиональная распределительная сетевая компания Урала» в установленном законом порядке после прекращения действия публичного сервитута привести части земельных участков с кадастровыми номерами 59:18:0440101:2146, 59:18:0440101:328, обремененных публичным сервитутом, в состояние, пригодное для использования в соответствии с видом разрешенного использования земельного участка.

5. Управлению имущественных и земельных отношений администрации Добрянского городского округа в установленном законом порядке обеспечить:

5.1 опубликование настоящего постановления в порядке, установленном для официального опубликования (обнародования) муниципальных правовых актов Добрянского городского округа;

5.2 направление копии настоящего постановления в федеральный орган исполнительной власти, уполномоченный Правительством Российской Федерации на осуществление государственного кадастрового учета, ведение

Единого государственного реестра недвижимости и предоставление сведений, содержащихся в Едином государственном реестре недвижимости;

5.3 направление копии настоящего постановления правообладателям земельных участков с кадастровыми номерами 59:18:0440101:2146, 59:18:0440101:328;

5.4 направление заявителю копии настоящего постановления, сведений о лицах, являющихся правообладателями земельных участков с кадастровыми номерами 59:18:0440101:2146, 59:18:0440101:328.

6. Контроль за исполнением постановления возложить на первого заместителя главы администрации Добрянского городского округа.

И.о. главы городского округа -
главы администрации
Добрянского городского округа



Н.Н. Поздеев

Приложение
к постановлению
администрации Добрянского
городского округа
от 02.03.2022 № 467

РАСЧЕТ

платы за публичный сервитут*

(земли, находящиеся в государственной собственности в кадастровом квартале 59:18:0440101)

1. Площадь земель, обремененных сервитутом, - 91 кв. м.
2. Средний показатель кадастровой стоимости – 856,53 руб./ кв. м.
3. Процент от кадастровой стоимости – 0,01 %.
4. Срок публичного сервитута – 49 лет.
5. Размер платы за весь срок сервитута – 3819 руб. 26 коп.
(не менее чем 0,1 % кадастровой стоимости земельного участка за весь срок сервитута)

ПЛАТЕЖНЫЕ РЕКВИЗИТЫ

для внесения платы за публичный сервитут

Управление Федерального Казначейства по Пермскому краю
(Управление имущественных и земельных отношений, л/с 04563298120)
Юридический и почтовый адрес: 618740, Пермский край, г. Добрянка,
ул. Советская, д. 14
ИНН 5948060183
КПП 594801001
Единый казначейский счет 40101810145370000048
Казначейский счет 03100643000000015600
Отделение Пермь Банка России// УФК по Пермскому краю г. Пермь
БИК 015773997
КБК 11105312040000120
ОКТМО 57718000
ОКПО 42922570
Код администратора доходов 506

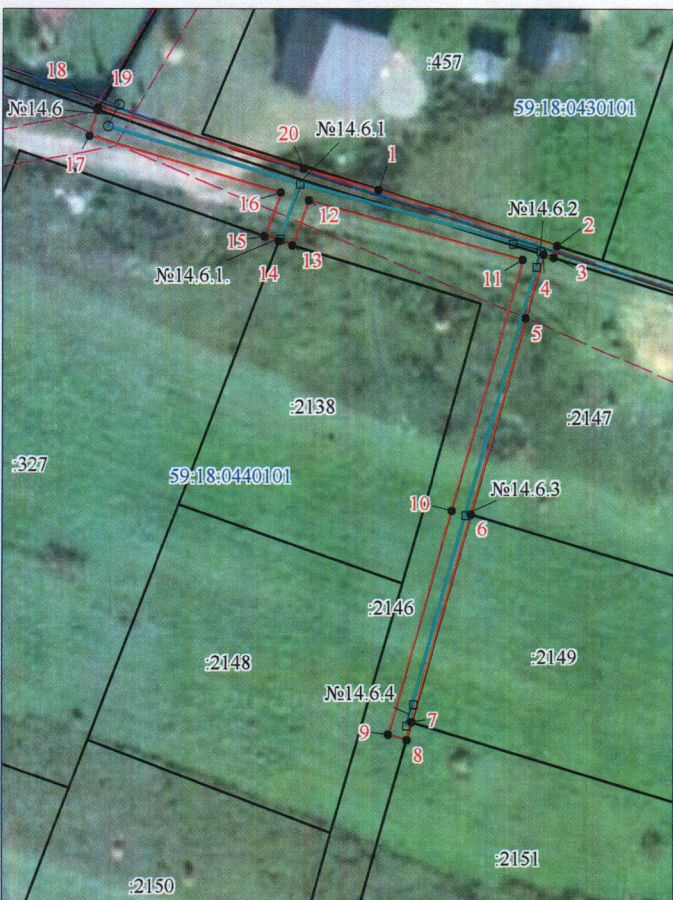
* Расчет платы произведен в соответствии со статьей 39.46 Земельного кодекса Российской Федерации, постановлением Правительства Пермского края от 23 октября 2013 г. №1479-п «Об утверждении результатов определения кадастровой стоимости земельных участков в составе земель сельскохозяйственного назначения на территории Пермского края и минимальных и средних значений удельных показателей кадастровой стоимости земель сельскохозяйственного назначения в разрезе видов использования и муниципальных районов (городских округов) Пермского края».

Схема расположения границ публичного сервитута

Объект: Строительство ВЛ 0,4 кВ с установкой ПУ для электроснабжения деревни Гари (4500067009)

Местоположение: Пермский край, г.о. Добрянский, д. Гари

Площадь земель и/или части земельного участка, кв.м: 457



Масштаб 1:1000

УТВЕРЖДЕНА

постановлением администрации
Добрянского городского округа
от 02.03.2022 № 467

Каталог координат (Система координат МСК-59, зона 2)

Обозначение характерных точек границ	Координаты, м		Метод определения координат характерной точки	Mt, м
	X	Y		
1	537128.87	2249609.92	Геодезический метод	0.1
2	537121.21	2249634.46	Геодезический метод	0.1
3	537119.64	2249634.00	Геодезический метод	0.1
4	537120.06	2249632.62	Геодезический метод	0.1
5	537111.31	2249630.14	Геодезический метод	0.1
6	537084.75	2249622.63	Геодезический метод	0.1
7	537056.21	2249614.55	Геодезический метод	0.1
8	537053.79	2249613.87	Геодезический метод	0.1
9	537054.51	2249611.29	Геодезический метод	0.1
10	537085.25	2249619.94	Геодезический метод	0.1
11	537119.27	2249629.73	Геодезический метод	0.1
12	537127.37	2249600.30	Геодезический метод	0.1
13	537121.24	2249598.00	Геодезический метод	0.1
14	537121.80	2249596.17	Геодезический метод	0.1
15	537122.49	2249594.19	Геодезический метод	0.1
16	537128.47	2249596.44	Геодезический метод	0.1
17	537136.24	2249570.03	Геодезический метод	0.1
18	537139.8	2249571.1	Геодезический метод	0.1
19	537140.08	2249571.16	Геодезический метод	0.1
20	537131.71	2249599.61	Геодезический метод	0.1
1	537128.87	2249609.92	Геодезический метод	0.1

Описание границ смежных землепользователей

Описание границы	Смежный землепользователь (при наличии кадастровый номер земельного участка)	Площадь обременения, кв.м
от точки 1 до точки 2	59:18:0430101:457	-
от точки 2 до точки 3, от точки 18 до точки 20, от точки 20 до точки 1	земли Добрянского городского округа	91
от точки 3 до точки 6	59:18:0440101:2147	-
от точки 6 до точки 7	59:18:0440101:2149	-
от точки 7 до точки 8	59:18:0440101:2151	-
от точки 8 до точки 13	59:18:0440101:2146	262
от точки 13 до точки 14	59:18:0440101:2138	-
от точки 14 до точки 15	59:18:0440101:327	-
от точки 15 до точки 18	59:18:0440101:328	104
Итого		457

Условные обозначения

- проектные границы публичного сервитута
- 59:18:0440101 -кадастровый номер квартала
- :2138 -граница и номер земельного участка, сведения о котором внесены в ЕГРН
- Строительство ВЛ 0,4 кВ
- 1 - обозначение характерной точки проектной границы публичного сервитута
- - охранная зона ЛЭП