

## Сообщение № 32/2022 о возможном установлении публичного сервитута

В соответствии со статьей 39.42 Земельного кодекса РФ администрация Добрянского городского округа информирует о возможном установлении публичного сервитута на части земельных участков:

Адрес или местоположение земельных участков	Вид права	Цель, для которой устанавливается публичный сервитут
Пермский край, Добрянский г.о., д. Боровково кадастровый № 59:18:0430101:52 кадастровый № 59:18:0430101:50	публичный сервитут на 49 лет	Подключение (технологическое присоединение) к сетям инженерно-технического обеспечения ( объект: Строительство ВЛ 0,4 кВ с установкой ПУ для электроснабжения деревни Боровково (4500068806)

\* согласно схеме расположения границ публичного сервитута.

Заинтересованные лица могут ознакомиться с поступившим ходатайством об установлении публичного сервитута и прилагаемой к нему схемой расположения границ публичного сервитута в Муниципальном казенном учреждении «Добрянский городской информационный центр» по адресу: Пермский край, г. Добрянка, ул. 8 Марта, д. 13, с 8-30 до 13-00 и с 13-48 до 17-30 часов.

Подать заявления об учете прав на земельные участки, в отношении которых поступило ходатайство об установлении публичного сервитута, можно в администрации Добрянского городского округа, по адресу: Пермский край, г. Добрянка, ул. Советская, д. 14, каб. 305.

Срок приема заявлений с 02.03.2022 по 31.03.2022 (включительно) с 8-30 до 13-00 и с 13-48 до 17-30 часов, по пятницам до 16-30 часов (кроме выходных и праздничных дней).

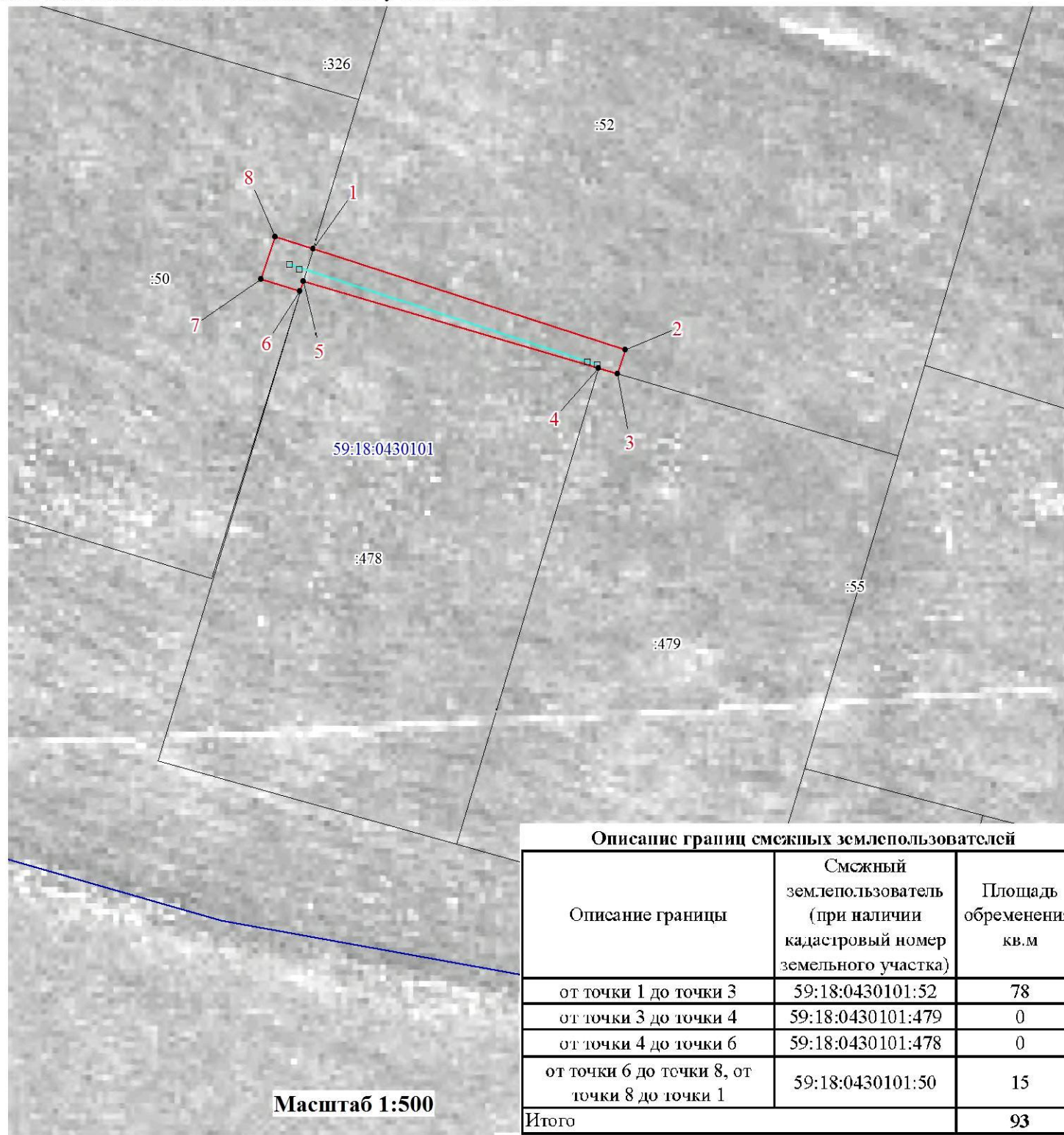
Правообладатели земельных участков, подавшие заявления по истечении указанного срока, несут риски невозможности обеспечения их прав в связи с отсутствием информации о таких лицах и их правах на земельные участки.

## Схема расположения границ публичного сервитута

Объект: Строительство ВЛ 0,4 кВ с установкой ПУ для электроснабжения деревни Боровково (4500068806)

Местоположение: Пермский край, Добрянский городской округ, д. Боровково

Площадь земель и/или части земельного участка, кв.м: 93



**Описание границ смежных землепользователей**

Описание границы	Смежный землепользователь (при наличии кадастровый номер земельного участка)	Площадь обременения, кв.м
от точки 1 до точки 3	59:18:0430101:52	78
от точки 3 до точки 4	59:18:0430101:479	0
от точки 4 до точки 6	59:18:0430101:478	0
от точки 6 до точки 8, от точки 8 до точки 1	59:18:0430101:50	15
<b>Итого</b>		<b>93</b>

**Масштаб 1:500**

**Условные обозначения**

- проектные границы публичного сервитута
- 59:18:0430101 - кадастровый номер квартала
- :22 - граница и номер земельного участка, сведения о котором внесены в ЕГРН
- Строительство ВЛ 0,4 кВ
- n1 - обозначение характерной точки проектной границы публичного сервитута
- №11 - обозначение и номер опоры ЛЭП
- - охранный зона ЛЭП
- - граница муниципального образования

**Каталог координат (Система координат МСК-59, зона 2)**

Обозначение характерных точек границ	Координаты, м		Метод определения координат характерной точки	Mt, м
	X	Y		
1	2	3	4	5
1	537170.94	2249167.90	Геодезический метод	0.1
2	537161.84	2249196.02	Геодезический метод	0.1
3	537159.71	2249195.33	Геодезический метод	0.1
4	537160.22	2249193.61	Геодезический метод	0.1
5	537168.03	2249167.01	Геодезический метод	0.1
6	537167.12	2249166.73	Геодезический метод	0.1
7	537168.25	2249163.23	Геодезический метод	0.1
8	537172.06	2249164.46	Геодезический метод	0.1
1	537170.94	2249167.9	Геодезический метод	0.1