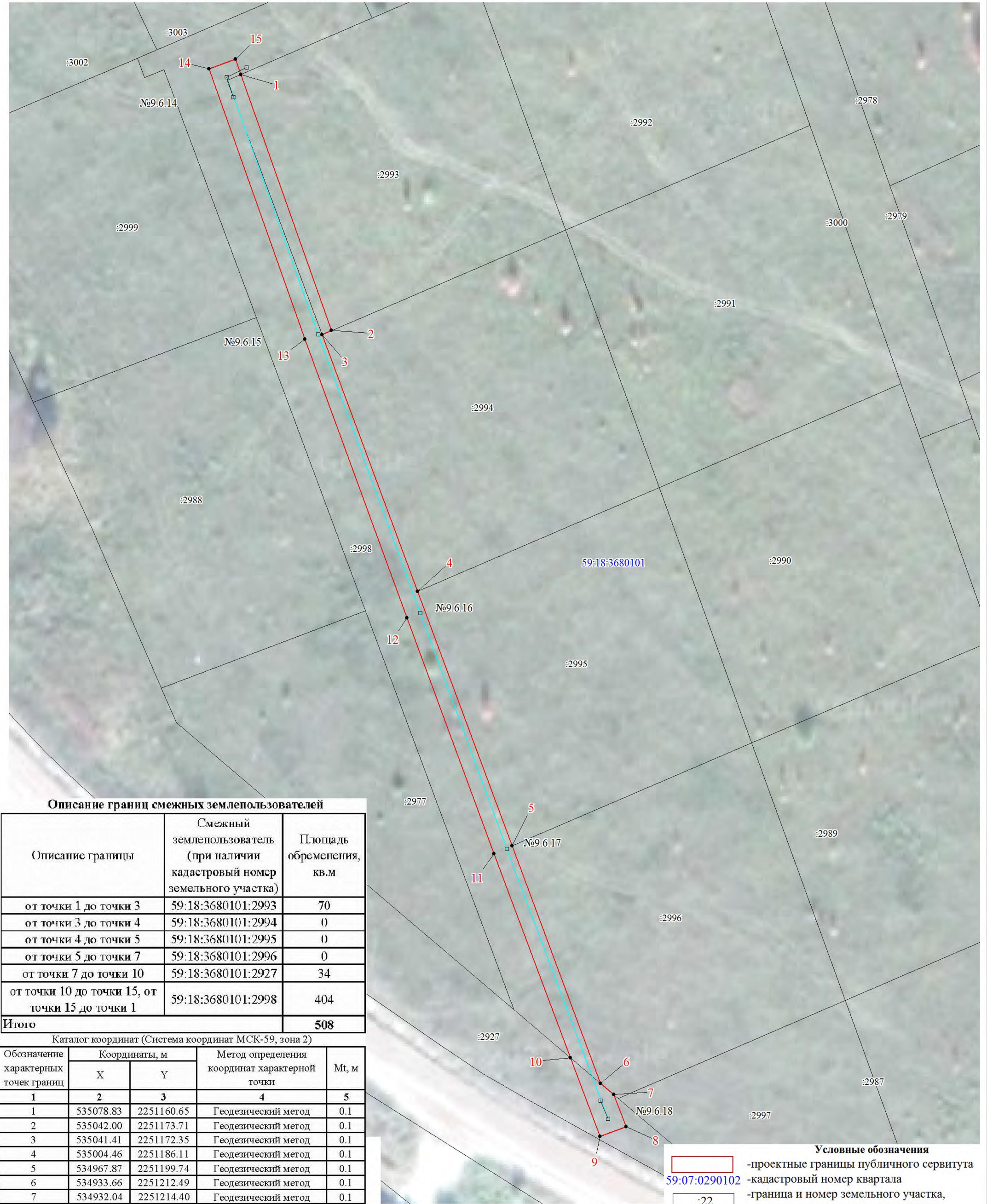


Схема расположения границ публичного сервитута

Объект: Строительство ВЛ 0,4 кВ с установкой ПУ для электроснабжения ур-ще Чамга (4500067144)

Местоположение: Пермский край, г. Добрянка

Площадь земель и/или части земельного участка, кв.м: 508



Описание границ смежных землепользователей

Описание границы	Смежный землепользователь (при наличии кадастровый номер земельного участка)	Площадь обременения, кв.м
от точки 1 до точки 3	59:18:3680101:2993	70
от точки 3 до точки 4	59:18:3680101:2994	0
от точки 4 до точки 5	59:18:3680101:2995	0
от точки 5 до точки 7	59:18:3680101:2996	0
от точки 7 до точки 10	59:18:3680101:2927	34
от точки 10 до точки 15, от точки 15 до точки 1	59:18:3680101:2998	404
Итого		508

Каталог координат (Система координат МСК-59, зона 2)

Обозначение характерных точек границ	Координаты, м		Метод определения координат характерной точки	Mt, м
	X	Y		
1	2	3	4	5
1	535078.83	2251160.65	Геодезический метод	0.1
2	535042.00	2251173.71	Геодезический метод	0.1
3	535041.41	2251172.35	Геодезический метод	0.1
4	535004.46	2251186.11	Геодезический метод	0.1
5	534967.87	2251199.74	Геодезический метод	0.1
6	534933.66	2251212.49	Геодезический метод	0.1
7	534932.04	2251214.40	Геодезический метод	0.1
8	534927.40	2251216.14	Геодезический метод	0.1
9	534926.00	2251212.39	Геодезический метод	0.1
10	534937.37	2251208.12	Геодезический метод	0.1
11	534966.72	2251197.12	Геодезический метод	0.1
12	535000.65	2251184.62	Геодезический метод	0.1
13	535040.75	2251169.91	Геодезический метод	0.1
14	535079.68	2251156.11	Геодезический метод	0.1
15	535081.02	2251159.88	Геодезический метод	0.1
1	535078.83	2251160.65	Геодезический метод	0.1

Масштаб 1:500

- Условные обозначения**
- проектные границы публичного сервитута
 - кадастровый номер квартала
 - :22 - граница и номер земельного участка, сведения о котором внесены в ЕГРН
 - Строительство ВЛ 0,4 кВ
 - n1 - обозначение характерной точки проектной границы публичного сервитута
 - №11 - обозначение и номер опоры ЛЭП
 - - охранный зона ЛЭП
 - - граница муниципального образования