

Сообщение № 33/2022 о возможном установлении публичного сервитута

В соответствии со статьей 39.42 Земельного кодекса РФ администрация Добрянского городского округа информирует о возможном установлении публичного сервитута на части земельных участков:

	Адрес или местоположение земельных участков	Вид права	Цель, для которой устанавливается публичный сервитут
1	Пермский край, Добрянский район, ООО "Совхоз" "Всходы", урочище "Лисий Хвост" кадастровый № 59:18:3680101:1602	публичный сервитут на 49 лет	Подключение (технологическое присоединение) к сетям инженерно-технического обеспечения (Строительство КТП 10/0,4 кВ, ВЛ 10 кВ, КВЛ 0,4 кВ с установкой ПУ для электроснабжения урочища «Лисий хвост» (4500063916)

* согласно схеме расположения границ публичного сервитута.

Заинтересованные лица могут ознакомиться с поступившим ходатайством об установлении публичного сервитута и прилагаемой к нему схемой расположения границ публичного сервитута в Муниципальном казенном учреждении «Добрянский городской информационный центр» по адресу: Пермский край, г. Добрянка, ул. 8 Марта, д. 13, с 8-30 до 13-00 и с 13-48 до 17-30 часов.

Подать заявления об учете прав на земельные участки, в отношении которых поступило ходатайство об установлении публичного сервитута, можно в администрации Добрянского городского округа, по адресу: Пермский край, г. Добрянка, ул. Советская, д. 14, каб. 305.

Срок приема заявлений с 02.03.2022 по 31.03.2022 (включительно) с 8-30 до 13-00 и с 13-48 до 17-30 часов, по пятницам до 16-30 часов (кроме выходных и праздничных дней).

Правообладатели земельных участков, подавшие заявления по истечении указанного срока, несут риски невозможности обеспечения их прав в связи с отсутствием информации о таких лицах и их правах на земельные участки.

ОПИСАНИЕ МЕСТОПОЛОЖЕНИЯ ГРАНИЦ

Публичный сервитут "Строительство КТП 10/0,4 кВ, ВЛ 10 кВ, КВЛ 0,4 кВ с установкой ПУ для электроснабжения урочища "Лисий хвост" (4500063916)".

(наименование объекта, местоположение границ которого описано (далее - объект))

Раздел 1

Сведения об объекте

№ п/п	Характеристики объекта	Описание характеристик
1	2	3
1.	Местоположение объекта	Пермский край, район Добрянский
2.	Площадь объекта +/- величина погрешности определения площади (Р +/- Дельта Р)	2251 +/- 5 м ²
3.	Иные характеристики объекта	-

Раздел 2

Сведения о местоположении границ объекта

1. Система координат МСК-59, зона

2. Сведения о характерных точках границ объекта

Обозначение характерных точек границ	Координаты, м		Метод определения координат характерной точки	Средняя квадратическая погрешность положения характерной точки (Mt), м	Описание обозначения точки на местности (при наличии)
	X	Y			
1	2	3	4	5	6
1	532067.61	2252580.00	Метод спутниковых геодезических измерений (определений)	0.1	Закрепление отсутствует
2	532065.09	2252593.26	Метод спутниковых геодезических измерений (определений)	0.1	Закрепление отсутствует
3	532067.80	2252593.54	Метод спутниковых геодезических измерений (определений)	0.1	Закрепление отсутствует
4	532066.65	2252604.57	Метод спутниковых геодезических измерений (определений)	0.1	Закрепление отсутствует
5	532063.95	2252604.28	Метод спутниковых геодезических измерений (определений)	0.1	Закрепление отсутствует
6	532047.52	2252769.78	Метод спутниковых геодезических измерений (определений)	0.1	Закрепление отсутствует
7	532058.39	2252768.86	Метод спутниковых геодезических измерений (определений)	0.1	Закрепление отсутствует
8	532058.00	2252772.91	Метод спутниковых геодезических измерений (определений)	0.1	Закрепление отсутствует
9	532047.10	2252773.83	Метод спутниковых геодезических измерений (определений)	0.1	Закрепление отсутствует
10	532042.80	2252824.13	Метод спутниковых геодезических измерений (определений)	0.1	Закрепление отсутствует
11	532043.60	2252840.97	Метод спутниковых геодезических измерений (определений)	0.1	Закрепление отсутствует

2. Сведения о характерных точках границ объекта					
Обозначение характерных точек границ	Координаты, м		Метод определения координат характерной точки	Средняя квадратическая погрешность положения характерной точки (Mt), м	Описание обозначения точки на местности (при наличии)
	X	Y			
1	2	3	4	5	6
12	532047.43	2252861.71	Метод спутниковых геодезических измерений (определений)	0.1	Закрепление отсутствует
13	532057.79	2252857.84	Метод спутниковых геодезических измерений (определений)	0.1	Закрепление отсутствует
14	532059.19	2252861.59	Метод спутниковых геодезических измерений (определений)	0.1	Закрепление отсутствует
15	532048.45	2252865.63	Метод спутниковых геодезических измерений (определений)	0.1	Закрепление отсутствует
16	532057.78	2252891.79	Метод спутниковых геодезических измерений (определений)	0.1	Закрепление отсутствует
17	532020.27	2252910.89	Метод спутниковых геодезических измерений (определений)	0.1	Закрепление отсутствует
18	531989.64	2252925.76	Метод спутниковых геодезических измерений (определений)	0.1	Закрепление отсутствует
19	531973.27	2252935.67	Метод спутниковых геодезических измерений (определений)	0.1	Закрепление отсутствует
20	531968.12	2252943.70	Метод спутниковых геодезических измерений (определений)	0.1	Закрепление отсутствует
21	531958.07	2253030.98	Метод спутниковых геодезических измерений (определений)	0.1	Закрепление отсутствует
22	531954.37	2253040.97	Метод спутниковых геодезических измерений (определений)	0.1	Закрепление отсутствует
23	531954.41	2253044.32	Метод спутниковых геодезических измерений (определений)	0.1	Закрепление отсутствует
24	531950.41	2253044.35	Метод спутниковых геодезических измерений (определений)	0.1	Закрепление отсутствует

2. Сведения о характерных точках границ объекта					
Обозначение характерных точек границ	Координаты, м		Метод определения координат характерной точки	Средняя квадратическая погрешность положения характерной точки (Mt), м	Описание обозначения точки на местности (при наличии)
	X	Y			
1	2	3	4	5	6
25	531950.37	2253040.44	Метод спутниковых геодезических измерений (определений)	0.1	Закрепление отсутствует
26	531954.15	2253030.05	Метод спутниковых геодезических измерений (определений)	0.1	Закрепление отсутствует
27	531959.28	2252983.76	Метод спутниковых геодезических измерений (определений)	0.1	Закрепление отсутствует
28	531964.26	2252942.28	Метод спутниковых геодезических измерений (определений)	0.1	Закрепление отсутствует
29	531966.71	2252938.58	Метод спутниковых геодезических измерений (определений)	0.1	Закрепление отсутствует
30	531970.32	2252932.85	Метод спутниковых геодезических измерений (определений)	0.1	Закрепление отсутствует
31	531978.23	2252927.34	Метод спутниковых геодезических измерений (определений)	0.1	Закрепление отсутствует
32	531987.82	2252922.20	Метод спутниковых геодезических измерений (определений)	0.1	Закрепление отсутствует
33	532018.49	2252907.31	Метод спутниковых геодезических измерений (определений)	0.1	Закрепление отсутствует
34	532052.83	2252889.82	Метод спутниковых геодезических измерений (определений)	0.1	Закрепление отсутствует
35	532043.95	2252864.92	Метод спутниковых геодезических измерений (определений)	0.1	Закрепление отсутствует
36	532039.62	2252841.43	Метод спутниковых геодезических измерений (определений)	0.1	Закрепление отсутствует
37	532038.80	2252824.13	Метод спутниковых геодезических измерений (определений)	0.1	Закрепление отсутствует

2. Сведения о характерных точках границ объекта					
Обозначение характерных точек границ	Координаты, м		Метод определения координат характерной точки	Средняя квадратическая погрешность положения характерной точки (Mt), м	Описание обозначения точки на местности (при наличии)
	X	Y			
1	2	3	4	5	6
38	532040.19	2252796.02	Метод спутниковых геодезических измерений (определений)	0.1	Закрепление отсутствует
39	532037.57	2252795.79	Метод спутниковых геодезических измерений (определений)	0.1	Закрепление отсутствует
40	532037.96	2252791.71	Метод спутниковых геодезических измерений (определений)	0.1	Закрепление отсутствует
41	532041.17	2252792.03	Метод спутниковых геодезических измерений (определений)	0.1	Закрепление отсутствует
42	532046.41	2252741.95	Метод спутниковых геодезических измерений (определений)	0.1	Закрепление отсутствует
43	532050.33	2252701.14	Метод спутниковых геодезических измерений (определений)	0.1	Закрепление отсутствует
44	532054.46	2252660.43	Метод спутниковых геодезических измерений (определений)	0.1	Закрепление отсутствует
45	532058.46	2252619.50	Метод спутниковых геодезических измерений (определений)	0.1	Закрепление отсутствует
46	532062.37	2252578.94	Метод спутниковых геодезических измерений (определений)	0.1	Закрепление отсутствует
1	532067.61	2252580.00	Метод спутниковых геодезических измерений (определений)	0.1	Закрепление отсутствует
3. Сведения о характерных точках части (частей) границы объекта					
Обозначение характерных точек части границы	Координаты, м		Метод определения координат характерной точки	Средняя квадратическая погрешность положения характерной точки (Mt), м	Описание обозначения точки на местности (при наличии)
	X	Y			
1	2	3	4	5	6
-	-	-	-	-	-

Раздел 3

Сведения о местоположении измененных (уточненных) границ объекта

1. Система координат -

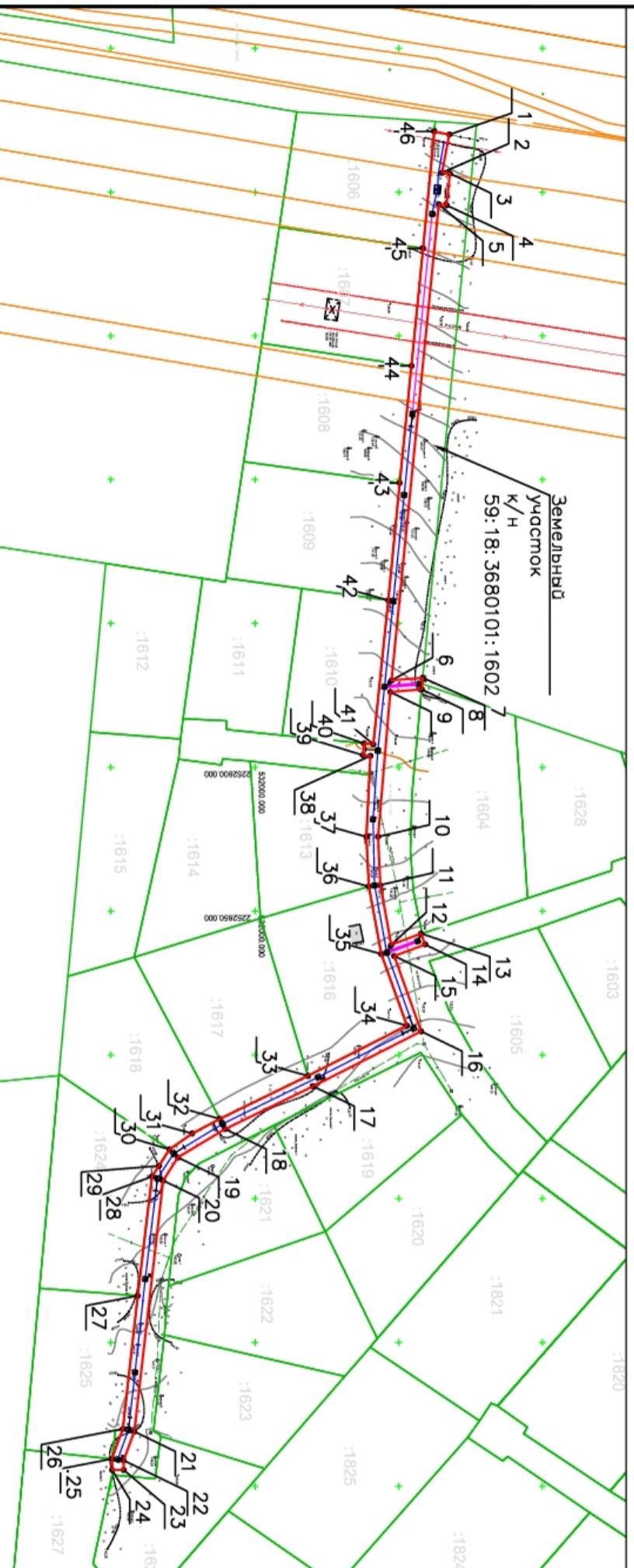
2. Сведения о характерных точках границ объекта

Обозначение характерных точек границ	Существующие координаты, м		Измененные (уточненные) координаты, м		Метод определения координат характерной точки	Средняя квадратическая погрешность положения характерной точки (M _t), м	Описание обозначения точки на местности (при наличии)
	X	Y	X	Y			
1	2	3	4	5	6	7	8
-	-	-	-	-	-	-	

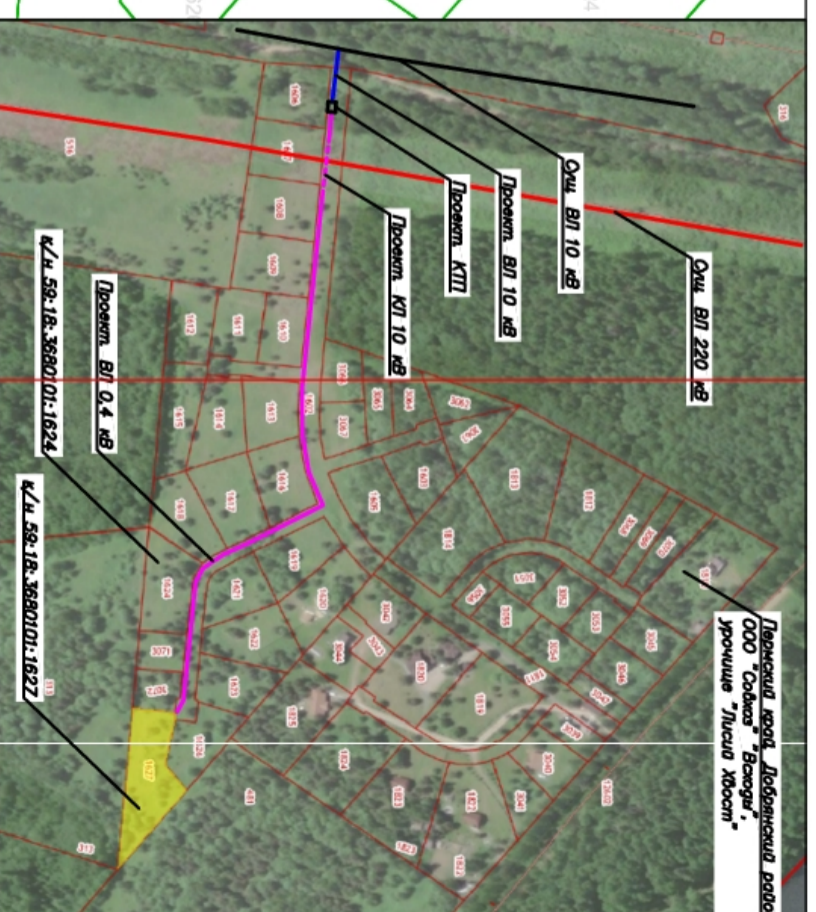
3. Сведения о характерных точках части (частей) границы объекта

Обозначение характерных точек части границы	Существующие координаты, м		Измененные (уточненные) координаты, м		Метод определения координат характерной точки	Средняя квадратическая погрешность положения характерной точки (M _t), м	Описание обозначения точки на местности (при наличии)
	X	Y	X	Y			
1	2	3	4	5	6	7	8
-	-	-	-	-	-	-	

Схема расположения границ публичного сервитута



Ситуационный план



Координаты характерных точек									
Номер	X (Север)	Y (Восток)	15	16	17	18	19	20	21
1	532067,61	2252580,00	532048,45	532057,78	532020,27	531989,64	531973,27	532066,65	532063,95
2	532065,09	2252593,26	2252865,63	2252891,79	2252910,89	2252925,76	2252935,67	2252604,57	2252604,28
3	532067,80	2252593,54	531978,23	531987,82	532018,49	532052,83	532043,95	2252604,57	2252604,28
4	532066,65	2252604,57	532057,78	531987,82	532018,49	532052,83	532043,95	2252604,57	2252604,28
5	532063,95	2252604,28	531978,23	531987,82	532018,49	532052,83	532043,95	2252604,57	2252604,28
6	532047,52	2252769,78	532048,45	532057,78	532020,27	531989,64	531973,27	532066,65	532063,95
7	532058,39	2252768,86	2252865,63	2252891,79	2252910,89	2252925,76	2252935,67	2252604,57	2252604,28
8	532058,00	2252772,91	531978,23	531987,82	532018,49	532052,83	532043,95	2252604,57	2252604,28
9	532047,10	2252773,83	532057,78	531987,82	532020,27	531989,64	531973,27	532066,65	532063,95
10	532042,80	2252824,13	2252865,63	2252891,79	2252910,89	2252925,76	2252935,67	2252604,57	2252604,28
11	532043,60	2252840,97	531978,23	531987,82	532018,49	532052,83	532043,95	2252604,57	2252604,28
12	532047,43	2252861,71	532048,45	532057,78	532020,27	531989,64	531973,27	532066,65	532063,95
13	532057,79	2252857,84	2252865,63	2252891,79	2252910,89	2252925,76	2252935,67	2252604,57	2252604,28
14	532059,19	2252861,59	531978,23	531987,82	532018,49	532052,83	532043,95	2252604,57	2252604,28
15	532048,45	2252865,63	531978,23	531987,82	532018,49	532052,83	532043,95	2252604,57	2252604,28
16	532057,78	2252891,79	532048,45	532057,78	532020,27	531989,64	531973,27	532066,65	532063,95
17	532020,27	2252910,89	2252865,63	2252891,79	2252910,89	2252925,76	2252935,67	2252604,57	2252604,28
18	531989,64	2252925,76	531978,23	531987,82	532018,49	532052,83	532043,95	2252604,57	2252604,28
19	531973,27	2252935,67	532048,45	532057,78	532020,27	531989,64	531973,27	532066,65	532063,95
20	531968,12	2252943,70	2252865,63	2252891,79	2252910,89	2252925,76	2252935,67	2252604,57	2252604,28
21	531958,07	2253030,98	531978,23	531987,82	532018,49	532052,83	532043,95	2252604,57	2252604,28
22	531954,37	2253040,97	532048,45	532057,78	532020,27	531989,64	531973,27	532066,65	532063,95
23	531954,41	2253044,32	2252865,63	2252891,79	2252910,89	2252925,76	2252935,67	2252604,57	2252604,28
24	531950,41	2253044,35	531978,23	531987,82	532018,49	532052,83	532043,95	2252604,57	2252604,28
25	531950,37	2253040,44	532048,45	532057,78	532020,27	531989,64	531973,27	532066,65	532063,95
26	531954,15	2253030,05	2252865,63	2252891,79	2252910,89	2252925,76	2252935,67	2252604,57	2252604,28
27	531959,28	2252983,76	531978,23	531987,82	532018,49	532052,83	532043,95	2252604,57	2252604,28
28	531964,26	2252942,28	532048,45	532057,78	532020,27	531989,64	531973,27	532066,65	532063,95
29	531966,71	2252938,58	2252865,63	2252891,79	2252910,89	2252925,76	2252935,67	2252604,57	2252604,28
30	531970,32	2252932,85	531978,23	531987,82	532018,49	532052,83	532043,95	2252604,57	2252604,28

Условные обозначения:

- - граница публичного сервитута
- - проектируемая ВЛ
- - проектируемая КП
- - граница земельного участка, сведения о котором внесены в ГКН
- 1 - характерные точки границы испрашиваемого земельного участка
- 59:18:3680101:1602 - кадастровый номер земельного участка

ДОВЕРЕННОСТЬ № ПЭ – 456 – 2022

Город Пермь, Пермский край.

Четырнадцатого января две тысячи двадцать второго года.

Открытое акционерное общество «Межрегиональная распределительная сетевая компания Урала» (сокращенное наименование - ОАО «МРСК Урала»), юридический адрес: 620026, Свердловская область, город Екатеринбург, улица Мамина-Сибиряка, д. 140, свидетельство о государственной регистрации юридического лица серия 66 №002017106, выдано Инспекцией ФНС России по Ленинскому району г. Екатеринбурга 28 февраля 2005 года, ОГРН 1056604000970, ИНН 6671163413, в лице **заместителя генерального директора - директора филиала «Пермэнерго»** (далее – Филиал) **ИЛЛАРИОНОВА ЭДУАРДА ИВАНОВИЧА**, действующего на основании Положения о филиале ОАО «МРСК Урала» - «Пермэнерго» от 10.08.2018г., а также доверенности №30/2022 от 07.12.2021 г. и в соответствии с пунктом 3 статьи 187 Гражданского кодекса РФ, настоящей доверенностью уполномочивает:

КОЖЕВНИКОВА АНДРЕЯ ЮРЬЕВИЧА, паспорт гражданина Российской Федерации 5703 210988 выдан 05.07.2002 г. УВД Индустриального района города Перми, код подразделения 592-002, зарегистрированного по адресу: г. Пермь, ул. Братьев Игнатовых, д. 15, кв. 24, **осуществлять от имени ОАО «МРСК Урала» следующие действия:**

- представлять интересы ОАО «МРСК Урала» в органах государственной власти и местного самоуправления, в КГАУ «Управление государственной экспертизы Пермского края», в Краевом государственном бюджетном учреждении «Управление автомобильных дорог и транспорта» Пермского края, в Федеральной службе государственной регистрации, кадастра и картографии (Росреестре) по Пермскому краю и ее управлениях и иных территориальных органах, в органах по земельным ресурсам и землеустройству, организациях, предприятиях, независимо от их организационно-правовой формы, по вопросам получения разрешительной документации на строительство (реконструкцию) и ввод в эксплуатацию объектов электросетевого хозяйства, включая право получать в указанных органах, учреждениях, организациях, предприятиях необходимые документы, подписывать заявления, запросы и иные документы по требованию вышеперечисленных органов, необходимых для реализации прав, оговоренных настоящей доверенностью;

- представлять интересы ОАО «МРСК Урала» в Министерстве по управлению имуществом и градостроительной деятельности Пермского края, Министерстве природных ресурсов, лесного хозяйства и экологии Пермского края по вопросам, связанным с проведением процедуры рассмотрения, согласованием и утверждения документации по планировке территории, проекта освоения лесов; а также по вопросам получения копий приказов Министерства об утверждении документации по планировке территории, получения исходно-разрешительной документации необходимой для производства работ и получения разрешения на строительство (реконструкцию) и ввода в эксплуатацию объектов электросетевого хозяйства с правом подписания и подачи заявлений, справок и иных документов, а также получений ответов, иных документов;

- подавать заявления в уполномоченные органы на согласование, утверждение и выдачу схем расположения земельного участка на кадастровом плане или кадастровой карте соответствующей территории; обращаться с заявлением в уполномоченные органы за предварительным согласованием предоставления земельных участков;

- подавать в уполномоченные органы государственной власти, органы местного самоуправления и иные территориальные органы заявления на выдачу решения о размещении объектов (без предоставления земельных участков и установления сервитутов), на установление публичных сервитутов, на заключение сервитутов, договоров аренды и заявления о предварительном согласовании предоставления земельного участка, с последующим правом получения документов;

- осуществлять в интересах ОАО «МРСК Урала» иные действия, связанные с выполнением настоящего поручения в рамках предоставленных настоящей доверенностью полномочий.

Настоящая доверенность выдана в порядке передоверия сроком *по тридцать первое декабря две тысячи двадцать второго года, без права передоверия.*

Заместитель генерального директора –
директор филиала «Пермэнерго»



 Э.И.Илларионов

РОССИЙСКАЯ ФЕДЕРАЦИЯ

УВД ИНДУСТРИАЛЬНОГО РАЙОНА

Паспорт выдан

ГОР. ПЕРМИ

57 03 210988

05.07.2002

Дата выдачи

592-002

Код подразделения



[Handwritten signature]

Личный код

[Handwritten signature]

Личный номер

57 03 210988

КОЖЕВНИКОВ

Фамилия

АНДРЕИ

Имя

ЮРЬЕВИЧ

Отчество

МУЖ

08.07.1979

Дата рождения

Пол

ГОР. ПЕРМЬ

Место рождения



ОУФМС России по Пермскому краю
в Индустриальном районе г. Перми

**СНЯТ С
РЕГИСТРАЦИОННОГО УЧЕТА**

"21" августа 2007 г.

Подпись

ОУФМС России по Пермскому краю
в Индустриальном районе г. Перми

ЗАРЕГИСТРИРОВАН

ул. Братовъ Чиналовна
дом № 15 корп. кв. 24

"21" августа 2007 г.

Подпись

ОУФМС России по Пермскому краю
в Индустриальном районе г. Перми

**СНЯТ С
РЕГИСТРАЦИОННОГО УЧЕТА**

"07" августа 2018 г.

Подпись

ОУФМС России по Пермскому краю
в Индустриальном районе г. Перми

ЗАРЕГИСТРИРОВАН

ул. кр-кт Декабристов
дом № 29 корп. кв. 226

"07" августа 2018 г.

Подпись

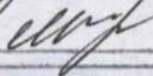
57 03 210988

ОУФМС России по Пермскому краю
в Индустриальном районе г. Перми

**СНЯТ С
РЕГИСТРАЦИОННОГО УЧЕТА**

"21" августа 2007 г.

Подпись



ОУФМС России по Пермскому краю
в Индустриальном районе г. Перми

ЗАРЕГИСТРИРОВАН

ул.

Браунер Чинаповна

дом №

15

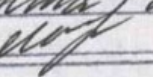
корп.

кв.

24

"21" августа 2007 г.

Подпись



57 03 210988