



АДМИНИСТРАЦИЯ
ДОБРЯНСКОГО ГОРОДСКОГО ОКРУГА

ПОСТАНОВЛЕНИЕ

21.02.2022

№ 357

г.Добрянка

**Об установлении
публичного сервитута**

В соответствии со статьей 23, главой V.7 Земельного кодекса Российской Федерации, статьей 3.3, частями 3, 4 статьи 3.6 Федерального закона Российской Федерации от 25 октября 2001 г. № 137-ФЗ «О введении в действие Земельного кодекса Российской Федерации», Постановлением Правительства Российской Федерации от 24 февраля 2009 г. № 160 «О порядке установления охранных зон объектов электросетевого хозяйства и особых условий использования земельных участков, расположенных в границах таких зон», Уставом Добрянского городского округа, пунктом 3.4 Положения об управлении имущественных и земельных отношений администрации Добрянского городского округа, утвержденного решением Думы Добрянского городского округа от 19 декабря 2019 г. № 90, рассмотрев представленные документы, ходатайство об установлении публичного сервитута от 27 декабря 2021 г. № 265-01-01-75-3626 открытого акционерного общества «Межрегиональная распределительная сетевая компания Урала», учитывая отсутствие заявлений иных правообладателей земельных участков в период публикации сообщения о возможном установлении публичного сервитута от 19 января 2022 г. № 1/2022, администрация округа **ПОСТАНОВЛЯЕТ:**

1. Утвердить границы публичного сервитута общей площадью 16 276 кв. м на землях, находящихся в государственной собственности, и частях земельных участков согласно приложению к настоящему постановлению.

2. Установить публичный сервитут на основании ходатайства открытого акционерного общества «Межрегиональная распределительная сетевая компания Урала» (620026, Свердловская обл., г. Екатеринбург, ул. Мамина-Сибиряка, д. 140, ОГРН 1056604000970, ИНН 6671163413), общей площадью 16 276 кв. м, в целях размещения ВЛ 0,4 кВ от ТП-10103 фидер Быт, входящая в состав электросетевого комплекса «Полазна», ВЛ 0,4 кВ ф.1 от ТП-10372, ВЛ 0,4 кВ ф.1 от ТП-10103, ВЛ 0,4 кВ ф.1 (от сущ. оп.№5.8 по

оп.№5.10.1) от ТП-10103, ВЛ 0,4 кВ ф.4 от ТП-10103, сроком на 49 лет, на землях, находящихся в государственной собственности, и частях земельных участков согласно приложению к настоящему постановлению.

3. Открытому акционерному обществу «Межрегиональная распределительная сетевая компания Урала» в установленном законом порядке после прекращения действия публичного сервитута привести земли находящиеся в государственной собственности, и части обремененных публичным сервитутом земельных участков, согласно приложению к настоящему постановлению, в состояние, пригодное для их использования.

4. Открытое акционерное общество «Межрегиональная распределительная сетевая компания Урала» вправе:

4.1 приступить к осуществлению публичного сервитута на землях, находящихся в государственной собственности, и частях земельных участков, согласно приложению к настоящему постановлению, со дня внесения сведений о нем в Единый государственный реестр недвижимости;

4.2 в установленных границах публичного сервитута осуществлять, в соответствии с требованиями законодательства Российской Федерации, деятельность, для обеспечения которой установлен публичный сервитут;

4.3 до окончания срока публичного сервитута обратиться с ходатайством об установлении публичного сервитута на новый срок.

5. Управлению имущественных и земельных отношений администрации Добрянского городского округа в установленном законом порядке обеспечить:

5.1 опубликование настоящего постановления в порядке, установленном для официального опубликования (обнародования) муниципальных правовых актов Добрянского городского округа;

5.2 направление копии настоящего постановления в федеральный орган исполнительной власти, уполномоченный Правительством Российской Федерации на осуществление государственного кадастрового учета, государственной регистрации прав, ведение Единого государственного реестра недвижимости и предоставление сведений, содержащихся в Едином государственном реестре недвижимости;

5.3 направление копии настоящего постановления правообладателям земельных участков согласно приложению к настоящему постановлению;

5.4 направление заявителю копии настоящего постановления, сведений о лицах, являющихся правообладателями земельных участков, согласно приложению к настоящему постановлению.

6. Контроль за исполнением постановления возложить на первого заместителя главы администрации Добрянского городского округа.

Глава городского округа -
глава администрации Добрянского
городского округа



К.В. Лызов

Приложение
к постановлению
администрации Добрянского
городского округа
от 21.02.2022 № 357

№ п/п	Кадастровый номер, адрес или местоположение земельного участка	Площадь части земельного участка (кв. м)
1	Пермский край, Добрянский городской округ, д. Заборье, ул. Луговая, кадастровый номер 59:18:0060101:523	47
2	Пермский край, Добрянский городской округ, д. Заборье, кадастровый номер 59:18:3610101:682	790
3	Пермский край, Добрянский городской округ, д. Заборье, кадастровый номер 59:18:3610101:680	550
4	Пермский край, Добрянский городской округ, д. Заборье, кадастровый номер 59:18:3610101:686	68
5	Пермский край, Добрянский городской округ, д. Заборье, кадастровый номер 59:18:3610101:685	75
6	Пермский край, Добрянский городской округ, д. Заборье, кадастровый номер 59:18:3610101:684	72
7	Пермский край, Добрянский городской округ, д. Заборье, кадастровый номер 59:18:3610101:683	66
8	Пермский край, Добрянский городской округ, д. Заборье, кадастровый номер 59:18:3610101:681	1039
9	Пермский край, Добрянский городской округ, д. Заборье, участок 80, номер 59:18:3610101:528	2066
10	Пермский край, Добрянский городской округ, д. Заборье, участок 43, кадастровый номер 59:18:3610101:491	173
11	Пермский край, Добрянский городской округ, д. Заборье, участок 44, кадастровый номер 59:18:3610101:492	161
12	Пермский край, Добрянский городской округ, д. Заборье, пер. 2-ой Светлый, 5, кадастровый номер 59:18:3610101:193	120
13	Пермский край, Добрянский городской округ, д. Заборье, ул. Хохловский тракт, з/у 10, кадастровый номер 59:18:0060101:67	76
14	Пермский край, Добрянский городской округ, д. Заборье, пер. Синичкин, з/у 8, кадастровый номер 59:18:0060101:83	40
15	Пермский край, Добрянский городской округ, д. Заборье, кадастровый номер 59:18:0060101:63	23
16	Пермский край, Добрянский городской округ, д. Заборье, кадастровый номер 59:18:0060101:22	13
17	Пермский край, Добрянский городской округ, д. Заборье, пер. Дачный, з/у 8, кадастровый номер 59:18:0060101:520	63

№ п/п	Кадастровый номер, адрес или местоположение земельного участка	Площадь части земельного участка (кв. м)
18	Пермский край, Добрянский городской округ, д. Заборье, кадастровый номер 59:18:0060101:4	47
19	Пермский край, Добрянский городской округ, д. Заборье, кадастровый номер 59:18:0060101:327	66
20	Пермский край, Добрянский городской округ, д. Заборье, пер. Полевой, з/у 8 кадастровый номер 59:18:0060101:354	14
21	Пермский край, Добрянский городской округ, д. Заборье, пер. Полевой, з/у 4, кадастровый номер 59:18:0060101:398	17
22	Пермский край, Добрянский городской округ, д. Заборье, ул. Хохловский тракт, з/у 23, кадастровый номер 59:18:0060101:514	273
23	Пермский край, Добрянский городской округ, д. Заборье, ул. Хохловский тракт, з/у 29, кадастровый номер 59:18:0060101:392	54
24	Пермский край, Добрянский городской округ, д. Заборье, ул. Хохловский тракт, з/у 33, кадастровый номер 59:18:0060101:18	54
25	Пермский край, Добрянский городской округ, д. Заборье, кадастровый квартал 59:18:0060101; Пермский край, Добрянский городской округ, кадастровый квартал 59:18:3610101	10309

Схема расположения границ публичного сервитута

Объект: ВЛ 0,4кВ от ТП-10103 фидер Быт, входящая в состав электросетевого комплекса "Палазна". ВЛ 0,4 кВ ф.1 от ТП-10372, ВЛ 0,4кВ ф.1 от ТП-10103, ВЛ-0,4 кВ ф.№1 (от сущ.оп№5.8 по№5.10.1) от ТП-10103, ВЛ0,4кВ ф.4 от ТП-10103

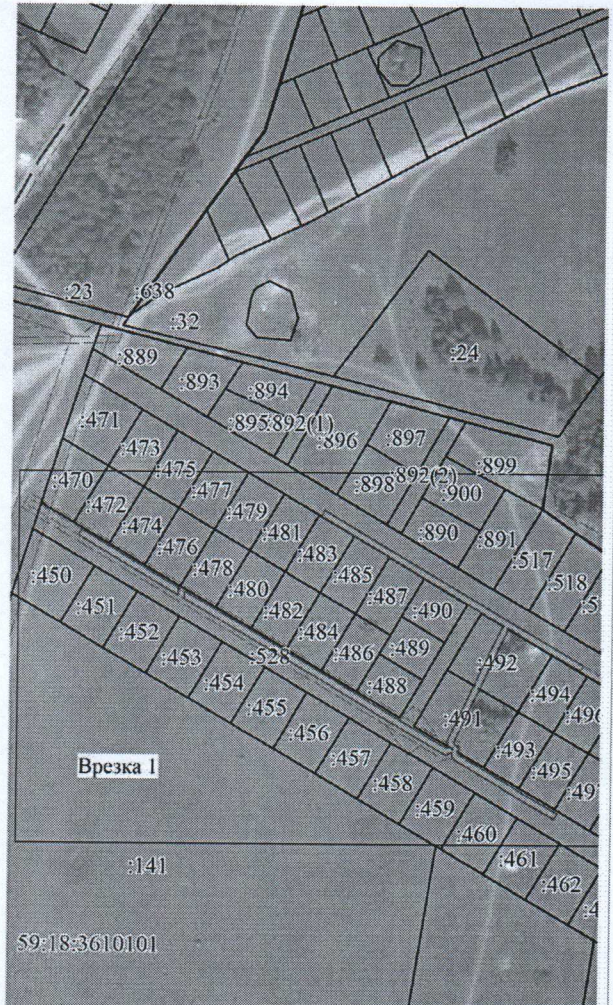
Лист 1 из 8 листов

Местоположение: Пермский край, Добрянский городской округ, д. Заборье
Площадь земель и/или части земельного участка, кв.м: 16276

Условные обозначения

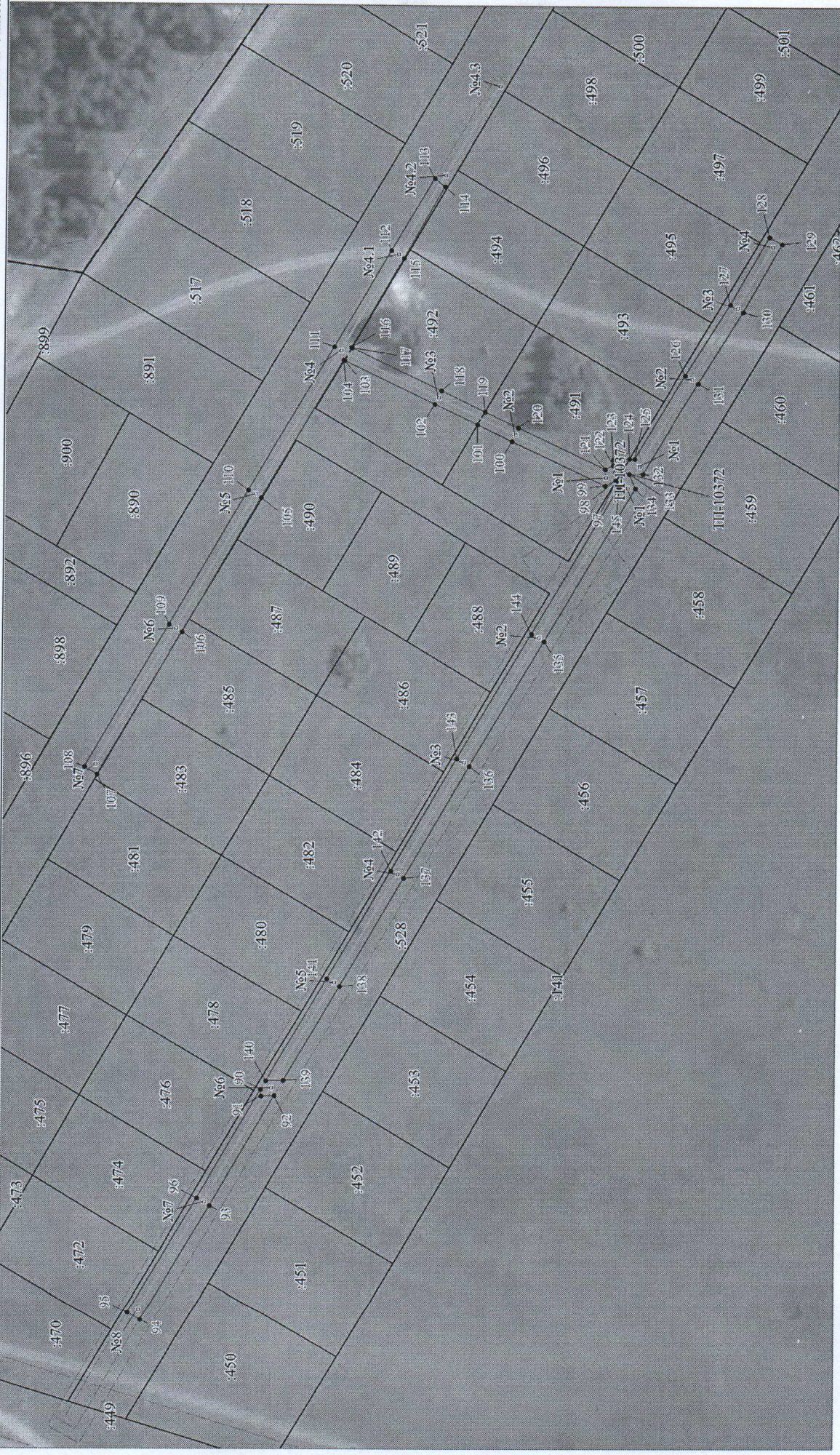
- проектные границы публичного сервитута
- 59:18:3610101 -кадастровый номер квартала
- :22 -граница и номер земельного участка, сведения о котором внесены в ЕГРН
- Воздушная линия электропередачи ВЛ 0,4кВ от ТП-10103 фидер Быт, входящая в состав электросетевого комплекса "Палазна", ВЛ 0,4 кВ ф.1 от ТП-10372, ВЛ 0,4кВ ф.1 от ТП-10103, ВЛ-0,4 кВ ф.№1 (от сущ.оп№5.8 по№5.10.1) от ТП-10103, ВЛ0,4кВ ф.4 от ТП-10103
- 1 - обозначение характерной точки проектной границы публичного сервитута
- обозначение и номер опоры ЛЭП
- охранный зона ЛЭП

УТВЕРЖДЕНА
постановлением администрации
Добрянского городского округа
от 21.02.2022 № 357



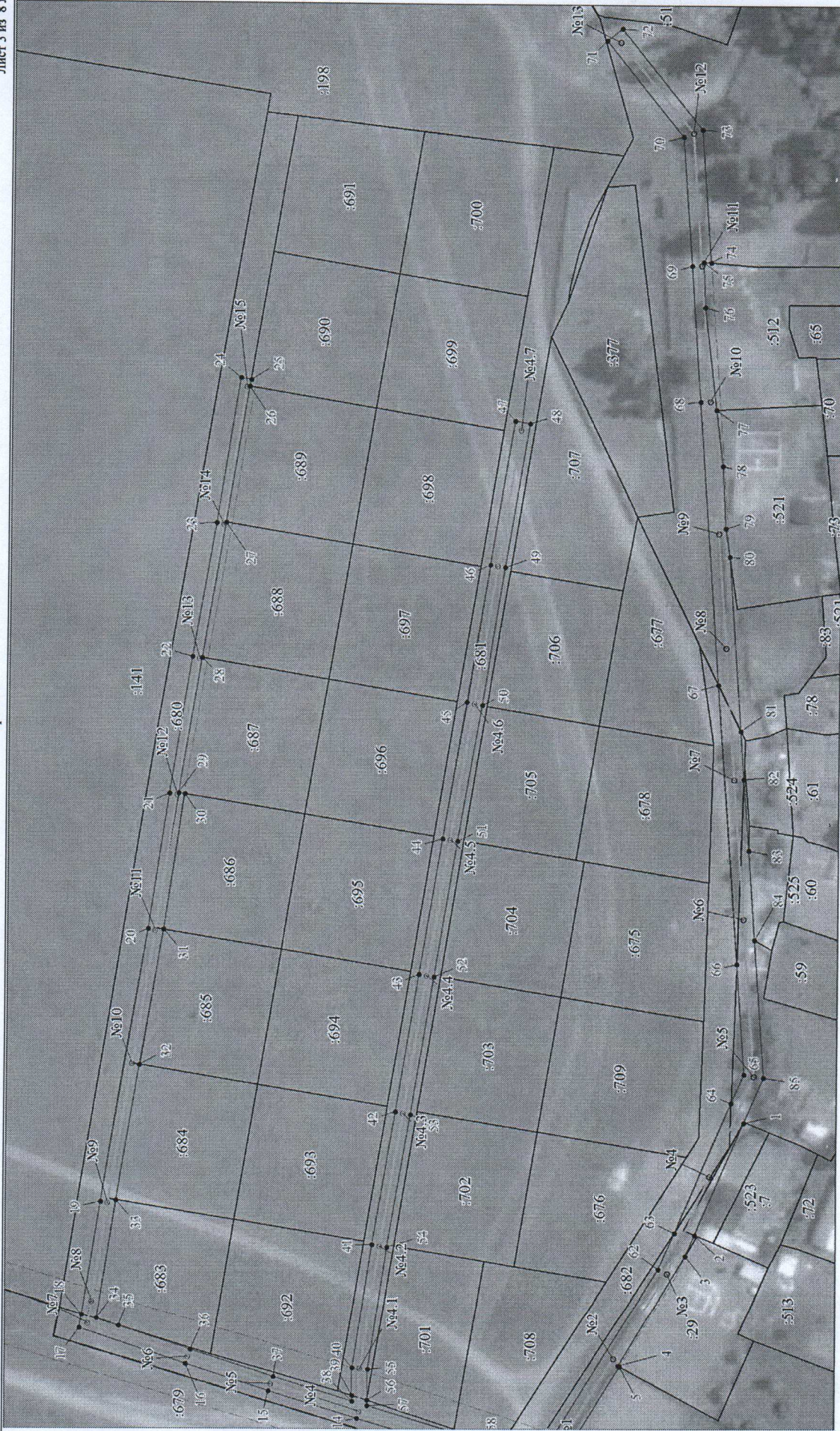
Масштаб 1:3100

Врезка 1



Машираб 1:1000

Врезка 2



Масштаб 1:1000

Врезка 3



Масштаб 1:1000

Врезка 4



Описание границы	Смежный землепользователь (при наличии кадастровый номер земельного участка)	Площадь обременения, кв.м	Описание границы	Смежный землепользователь (при наличии кадастровый номер земельного участка)	Площадь обременения, кв.м
от точки 1 до точки 2	59:18:0060101:523	47	от точки 285 до точки 290	59:18:0060101:38	-
от точки 3 до точки 5	59:18:0060101:29	-	от точки 295 до точки 298	59:18:0060101:339	-
от точки 7 до точки 9, от точки 86 до точки 86, от точки 176 до точки 178	59:18:0060101:350	-	от точки 301 до точки 303	59:18:0060101:62	-
от точки 12 до точки 18, от точки 35 до точки 39, от точки 56 до точки 59, от точки 63 до точки 64, от точки 66 до точки 67, от точки 81 до точки 82	59:18:3610101:682	790	от точки 305 до точки 307	59:18:0060101:4	47
от точки 18 до точки 25	59:18:3610101:680	550	от точки 308 до точки 309	59:18:0060101:388	-
от точки 25 до точки 26	59:18:3610101:690	-	от точки 315 до точки 316	59:18:0060101:23	-
от точки 26 до точки 27	59:18:3610101:689	-	от точки 316 до точки 317	59:18:0060101:13	-
от точки 27 до точки 28	59:18:3610101:688	-	от точки 322 до точки 323, точки 326 до точки 328, точки 331 до точки 334	59:18:0060101:327	66
от точки 28 до точки 30	59:18:3610101:687	-	от точки 324 до точки 326	59:18:0060101:354	14
от точки 30 до точки 31	59:18:3610101:686	68	от точки 338 до точки 341	59:18:0060101:398	17
от точки 31 до точки 32	59:18:3610101:685	75	от точки 347 до точки 350	59:18:0060101:44	-
от точки 32 до точки 33	59:18:3610101:684	72	от точки 351 до точки 352, точки 360 до точки 362	59:18:0060101:514	273
от точки 33 до точки 35	59:18:3610101:683	66	от точки 357 до точки 358	59:18:0060101:510	-
от точки 39 до точки 56	59:18:3610101:681	1039	от точки 370 до точки 372	59:18:0060101:392	54
от точки 74 до точки 77	59:18:0060101:512	-	от точки 372 до точки 375	59:18:0060101:18	54
от точки 77 до точки 80	59:18:0060101:521	-	от точки 379 до точки 381	59:18:0060101:75	-
от точки 83 до точки 84	59:18:0060101:525	-	от точки 384 до точки 386	59:18:0060101:12	-
от точки 90 до точки 90, от точки 103 до точки 117, от точки 124 до точки 97	59:18:3610101:528	2066	от точки 388 до точки 394	59:18:0060101:1	-
от точки 97 до точки 101, от точки 119 до точки 124	59:18:3610101:491	173	от точки 394 до точки 395	59:18:0060101:79	-
от точки 101 до точки 103, от точки 117 до точки 119	59:18:3610101:492	161	от точки 2 до точки 3, от точки 5 до точки 7, от точки 9 до точки 12, от точки 59 до точки 63, от точки 64 до точки 66, от точки 67 до точки 74, от точки 80 до точки 81, точки 82 до точки 83, точки 84 до точки 1, точки 148 до точки 149, точки 152 до точки 146, точки 157 до точки 160, точки 163 до точки 165, точки 169 до точки 176, точки 178 до точки 183, точки 186 до точки 188, точки 191 до точки 196, точки 200 до точки 206, точки 210 до точки 212, точки 214 до точки 237, точки 238 до точки 240, точки 243 до точки 244, точки 245 до точки 247, точки 249 до точки 251, точки 253 до точки 255, точки 259 до точки 261, точки 264 до точки 267, точки 270 до точки 275, точки 279 до точки 285, точки 290 до точки 295, точки 298 до точки 301, точки 303 до точки 305, точки 307 до точки 308, точки 309 до точки 315, точки 317 до точки 322, точки 323 до точки 324, точки 328 до точки 330, точки 334 до точки 338, точки 341 до точки 347, точки 350 до точки 351, точки 352 до точки 357, точки 358 до точки 360, точки 362 до точки 370, точки 375 до точки 379, точки 381 до точки 384, точки 386 до точки 388, точки 395 до точки 146	земли Добрянского городского округа	10309
от точки 146 до точки 148	59:18:0060101:89	-			
от точки 149 до точки 152	59:18:3610101:193	120			
от точки 156 до точки 157	59:18:3610101:195	-			
от точки 160 до точки 163	59:18:0060101:397	-			
от точки 165 до точки 169	59:18:0060101:47	-			
от точки 183 до точки 185	59:18:0060101:513	-			
от точки 185 до точки 186, точки 188 до точки 191	59:18:0060101:72	-			
от точки 196 до точки 200	59:18:0060101:67	76			
от точки 206 до точки 208	59:18:0060101:78	-			
от точки 208 до точки 210	59:18:0060101:83	40			
от точки 212 до точки 214	59:18:0060101:70	-			
от точки 237 до точки 238	59:18:0060101:63	23			
от точки 240 до точки 243	59:18:0060101:22	13			
от точки 244 до точки 245, точки 247 до точки 249	59:18:0060101:515	-			
от точки 251 до точки 253	59:18:0060101:86	-			
от точки 255 до точки 258	59:18:0060101:49	-			
от точки 258 до точки 259	59:18:0060101:87	-			
от точки 261 до точки 263	59:18:0060101:45	-			
от точки 263 до точки 264	59:18:0060101:46	-			
от точки 267 до точки 270	59:18:0060101:17	-			
от точки 275 до точки 279	59:18:0060101:520	63	Итого		16276

Каталог координат (Система координат МСК-59, зона 2)

Обозначение характерных точек	Координаты, м		Метод определения координат характерной точки	M, м	1				2				3				4				5			
	X	Y			1	2	3	4	5	1	2	3	4	5	1	2	3	4	5	1	2	3	4	5
1	2	3	4	5	97	550346,98	2239148,80	Геодезический метод	0,1	198	549931,02	2238925,53	Геодезический метод	0,1	300	549698,40	2238668,08	Геодезический метод	0,1					
1	549982,50	2238842,93	Геодезический метод	0,1	98	550347,05	2239148,98	Геодезический метод	0,1	199	549934,44	2238925,93	Геодезический метод	0,1	301	549679,58	2238659,04	Геодезический метод	0,1					
2	549995,13	2238813,55	Геодезический метод	0,1	99	550349,86	2239149,59	Геодезический метод	0,1	200	549937,51	2238926,27	Геодезический метод	0,1	302	549674,54	2238655,31	Геодезический метод	0,1					
3	549997,58	2238807,85	Геодезический метод	0,1	100	550352,71	2239152,52	Геодезический метод	0,1	201	549940,68	2238926,92	Геодезический метод	0,1	303	549670,79	2238651,11	Геодезический метод	0,1					
4	550014,94	2238778,63	Геодезический метод	0,1	101	550356,49	2239163,94	Геодезический метод	0,1	202	549943,53	2238930,56	Геодезический метод	0,1	304	549666,95	2238647,27	Геодезический метод	0,1					
5	550014,54	2238778,41	Геодезический метод	0,1	102	550359,17	2239169,50	Геодезический метод	0,1	203	549946,38	2238932,06	Геодезический метод	0,1	305	549663,26	2238653,06	Геодезический метод	0,1					
6	550028,84	2238755,00	Геодезический метод	0,1	103	550402,75	2239181,19	Геодезический метод	0,1	204	549949,13	2238927,82	Геодезический метод	0,1	306	549659,51	2238658,11	Геодезический метод	0,1					
7	550023,75	2238750,22	Геодезический метод	0,1	104	550405,00	2239181,19	Геодезический метод	0,1	205	549951,36	2238928,06	Геодезический метод	0,1	307	549655,76	2238663,47	Геодезический метод	0,1					
8	550024,76	2238750,49	Геодезический метод	0,1	105	550407,25	2239181,19	Геодезический метод	0,1	206	549953,60	2238928,30	Геодезический метод	0,1	308	549652,01	2238668,82	Геодезический метод	0,1					
9	550026,14	2238745,61	Геодезический метод	0,1	106	550409,50	2239181,19	Геодезический метод	0,1	207	549955,84	2238928,54	Геодезический метод	0,1	309	549648,26	2238674,17	Геодезический метод	0,1					
10	550027,56	2238746,94	Геодезический метод	0,1	107	550411,75	2239181,19	Геодезический метод	0,1	208	549958,08	2238928,78	Геодезический метод	0,1	310	549644,51	2238679,52	Геодезический метод	0,1					
11	550033,73	2238748,85	Геодезический метод	0,1	108	550414,00	2239181,19	Геодезический метод	0,1	209	549960,32	2238929,02	Геодезический метод	0,1	311	549640,76	2238684,87	Геодезический метод	0,1					
12	550040,12	2238751,10	Геодезический метод	0,1	109	550416,25	2239181,19	Геодезический метод	0,1	210	549962,56	2238929,26	Геодезический метод	0,1	312	549637,01	2238690,22	Геодезический метод	0,1					
13	550045,69	2238753,06	Геодезический метод	0,1	110	550418,50	2239181,19	Геодезический метод	0,1	211	549964,80	2238929,50	Геодезический метод	0,1	313	549633,26	2238695,57	Геодезический метод	0,1					
14	550083,60	2238764,71	Геодезический метод	0,1	111	550420,75	2239181,19	Геодезический метод	0,1	212	549967,04	2238929,74	Геодезический метод	0,1	314	549629,51	2238700,82	Геодезический метод	0,1					
15	550106,76	2238772,04	Геодезический метод	0,1	112	550423,00	2239181,19	Геодезический метод	0,1	213	549969,28	2238929,98	Геодезический метод	0,1	315	549625,76	2238706,17	Геодезический метод	0,1					
16	550128,27	2238779,35	Геодезический метод	0,1	113	550425,25	2239181,19	Геодезический метод	0,1	214	549971,52	2238930,22	Геодезический метод	0,1	316	549622,01	2238711,42	Геодезический метод	0,1					
17	550156,31	2238788,86	Геодезический метод	0,1	114	550427,50	2239181,19	Геодезический метод	0,1	215	549973,76	2238930,46	Геодезический метод	0,1	317	549618,26	2238716,77	Геодезический метод	0,1					
18	550155,69	2238792,65	Геодезический метод	0,1	115	550429,75	2239181,19	Геодезический метод	0,1	216	549976,00	2238930,70	Геодезический метод	0,1	318	549614,51	2238722,02	Геодезический метод	0,1					
19	550150,83	2238822,43	Геодезический метод	0,1	116	550432,00	2239181,19	Геодезический метод	0,1	217	549978,24	2238930,94	Геодезический метод	0,1	319	549610,76	2238727,27	Геодезический метод	0,1					
20	550138,67	2238893,74	Геодезический метод	0,1	117	550434,25	2239181,19	Геодезический метод	0,1	218	549980,48	2238931,18	Геодезический метод	0,1	320	549607,01	2238732,52	Геодезический метод	0,1					
21	550133,22	2238929,27	Геодезический метод	0,1	118	550436,50	2239181,19	Геодезический метод	0,1	219	549982,72	2238931,42	Геодезический метод	0,1	321	549603,26	2238737,77	Геодезический метод	0,1					
22	550127,45	2238964,98	Геодезический метод	0,1	119	550438,75	2239181,19	Геодезический метод	0,1	220	549984,96	2238931,66	Геодезический метод	0,1	322	549600,01	2238743,02	Геодезический метод	0,1					
23	550121,38	2239000,04	Геодезический метод	0,1	120	550441,00	2239181,19	Геодезический метод	0,1	221	549987,20	2238931,90	Геодезический метод	0,1	323	549596,26	2238748,27	Геодезический метод	0,1					
24	550115,29	2239037,87	Геодезический метод	0,1	121	550443,25	2239181,19	Геодезический метод	0,1	222	549989,44	2238932,14	Геодезический метод	0,1	324	549592,51	2238753,52	Геодезический метод	0,1					
25	550112,66	2239037,44	Геодезический метод	0,1	122	550445,50	2239181,19	Геодезический метод	0,1	223	549991,68	2238932,38	Геодезический метод	0,1	325	549588,76	2238758,77	Геодезический метод	0,1					
26	550112,97	2239035,58	Геодезический метод	0,1	123	550447,75	2239181,19	Геодезический метод	0,1	224	549993,92	2238932,62	Геодезический метод	0,1	326	549585,01	2238764,02	Геодезический метод	0,1					
27	550118,92	2239000,17	Геодезический метод	0,1	124	550450,00	2239181,19	Геодезический метод	0,1	225	549996,16	2238932,86	Геодезический метод	0,1	327	549581,26	2238769,27	Геодезический метод	0,1					
28	550124,87	2238964,77	Геодезический метод	0,1	125	550452,25	2239181,19	Геодезический метод	0,1	226	549998,40	2238933,10	Геодезический метод	0,1	328	549577,51	2238774,52	Геодезический метод	0,1					
29	550130,82	2238929,36	Геодезический метод	0,1	126	550454,50	2239181,19	Геодезический метод	0,1	227	549999,64	2238933,34	Геодезический метод	0,1	329	549573,76	2238779,77	Геодезический метод	0,1					
30	550129,20	2238929,09	Геодезический метод	0,1	127	550456,75	2239181,19	Геодезический метод	0,1	228	550001,88	2238933,58	Геодезический метод	0,1	330	549570,01	2238785,02	Геодезический метод	0,1					
31	550134,64	2238893,60	Геодезический метод	0,1	128	550459,00	2239181,19	Геодезический метод	0,1	229	550004,12	2238933,82	Геодезический метод	0,1	331	549566,26	2238790,27	Геодезический метод	0,1					
32	550140,73	2238858,23	Геодезический метод	0,1	129	550461,25	2239181,19	Геодезический метод	0,1	230	550006,36	2238934,06	Геодезический метод	0,1	332	549562,51	2238795,52	Геодезический метод	0,1					
33	550146,71	2238822,82	Геодезический метод	0,1	130	550463,50	2239181,19	Геодезический метод	0,1	231	550008,60	2238934,30	Геодезический метод	0,1	333	549558,76	2238800,77	Геодезический метод	0,1					
34	550151,81	2238791,55	Геодезический метод	0,1	131	550465,75	2239181,19	Геодезический метод	0,1	232	550010,84	2238934,54	Геодезический метод	0,1	334	549555,01	2238806,02	Геодезический метод	0,1					
35	550151,90	2238789,55	Геодезический метод	0,1	132	550468,00	2239181,19	Геодезический метод	0,1	233	550013,08	2238934,78	Геодезический метод	0,1	335	549551,26	2238811,27	Геодезический метод	0,1					
36	550126,98	2238783,15	Геодезический метод	0,1	133	550470,25	2239181,19	Геодезический метод	0,1	234	550015,32	2238935,02	Геодезический метод	0,1	336	549547,51	2238816,52	Геодезический метод	0,1					
37	550105,51	2238775,83	Геодезический метод	0,1	134	550472,50	2239181,19	Геодезический метод	0,1	235	550017,56	2238935,26	Геодезический метод	0,1	337	549543,76	2238821,77	Геодезический метод	0,1					
38	550084,95	2238769,34	Геодезический метод	0,1	135	550474,75	2239181,19	Геодезический метод	0,1	236	550019,80	2238935,50	Геодезический метод	0,1	338	549540,01	2238827,02	Геодезический метод	0,1					
39	550084,93	2238770,79	Геодезический метод	0,1	136	550477,00	2239181,19	Геодезический метод	0,1	237	550022,04	2238935,74	Геодезический метод	0,1	339	549536,26	2238832,27	Геодезический метод	0,1					
40	550084,81	2238778,15	Геодезический метод	0,1	137	550479,25	2239181,19	Геодезический метод	0,1	238	550024,28	2238935,98	Геодезический метод	0,1	340	549532,51	2238837,52	Геодезический метод	0,1					
41	550079,81	2238811,00	Геодезический метод	0,1	138	550481,50	2239181,19	Геодезический метод	0,1	239	550026,52	2238936,22	Геодезический метод	0,1	341	549528,76	2238842,77	Геодезический метод	0,1					
42	550073,73	2238845,92	Геодезический метод	0,1	139	550483,75	2239181,19	Геодезический метод	0,1	240	550028,76	2238936,46	Геодезический метод	0,1	342	549525,01	2238848,02	Геодезический метод	0,1					
43	550067,81	2238882,09	Геодезический метод	0,1	140	550486,00	2239181,19	Геодезический метод	0,1	241	550031,00	2238936,70	Геодезический метод	0,1	343	549521,26	2238853,27	Геодезический метод	0,1					
44	550061,73	2238917,48	Геодезический метод	0,1	141	550488,25	2239181,19	Геодезический метод	0,1	242	550033,24	2238936,94	Геодезический метод	0,1	344	549517,51	2238858,52	Геодезический метод	0,1					
45	550055,49	2238953,33	Геодезический метод	0,1	142	550490,50	2239181,19	Геодезический метод	0,1	243	550035,48	2238937,18	Геодезический метод	0,1	345	549513,76	2238863,77	Геодезический метод	0,1					
46	550049,57	2238989,32	Геодезический																					